



BEGO Implant Systems
Infos zum Unternehmen

Frontzahnversorgung:

Neues durchmesserreduziertes Implantat

Pünktlich zur IDS 2015 präsentierte BEGO Implant Systems den jüngsten Spross der BEGO Semados® RS/R SX-Implantatfamilie. Mit dem Implantatdurchmesser von 3,0 mm wird die Indikationsbreite um eine Grenzindikation erweitert. Speziell in engen Frontzahnlücken wird aufgrund der limitierten koronalen und apikalen Platzverhältnisse ein schmaler Implantatdurchmesser benötigt. Für diese Indikationen bietet das neue Semados® RS/R SX 3,0 sehr gute Voraussetzungen. „Durch das konische selbst-

schneidende Implantatdesign, kombiniert mit einem schmalen Durchmesser, kann das Implantat bei engsten Frontzahnlücken inseriert werden“, erklärt Dr. Nina Chuchracky, Leiterin Produktmarketing bei BEGO Implant Systems. Für die bestmögliche Stabilität der durchmesserreduzierten Implantate reduzierte BEGO Implant Systems das bewährte Verbindungsdesign in seinen Ausmaßen. Angepasst an die veränderte Schnittstelle wurden ergänzende Plattform-



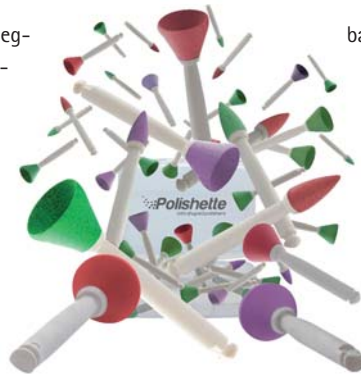
Switch-Aufbauten entwickelt. Die prothetische Auswahl beläuft sich auf gerade und abgewinkelte Massiv-aufbauten, provisorische Titan-aufbauten und Klebebasen. Über die BEGO Medical GmbH können individuelle CAD/CAM-Aufbauten aus unterschiedlichen Materialien für ästhetische Frontzahnversorgungen bezogen werden.

BEGO Implant Systems
Tel.: 0421 2028-246
www.bego-implantology.com

Zahnpolitur:

Einwegpolierer sorgen für Hochglanz

Polishette ist eine neue, kosteneffektive Einwegpolierlösung für alle Komposit- und Hybridkeramik-Restaurationen, erhältlich als Mini-Spitzen und Mini-Kelche. Das Produkt rationalisiert die praxisinternen Prozesse und sorgt für ein völlig neues Poliererlebnis. Um einer mangelnden Präzision durch stumpfe Polierspitzen vorzubeugen, wird mit Polishette stets mit der am besten geeigneten Poliererform für guten Zugang zu Fissuren und anderen schwer erreich-



baren Stellen begonnen. Zusätzlich zum attraktiven Preis macht das Produkt mühsames Reinigen von Kelchlumen und andere Aufbereitungsprozesse unnötig und verhindert Kreuzkontaminationen. Polishette wurde unter Zuhilfenahme von profilometrischer Analyse und Glanzmessungen entwickelt.

Kenda AG
Tel.: +423 388 2311
www.polishette.com

Restaurationen:

Zwei Komposite mit natürlicher Lichtbrechung

ESTELITE FLOW QUICK und FLOW QUICK HIGH FLOW sind zwei fließfähige Materialien, die das gesamte Einsatzspektrum von Flow-Kompositen abdecken. FLOW QUICK bietet als „Standardkomposit“ vielfältige Einsatzmöglichkeiten. ESTELITE FLOW QUICK HIGH FLOW ist

zung für den Chamäleoneffekt bilden. Estelite verfügt über sphärische und gleichzeitig größenkontrollierte Füllstoffe, die einen naturtreuen Lichtbrechungsindex erzeugen. Die kugelförmigen Füllstoffe brechen das Licht so, wie es in einem natürlichen Zahn geschieht und es die Natur vorgesehen hat. Dies erzeugt den Effekt, dass sich das Komposit dem Zahn, unter den unterschiedlichsten Lichtverhältnissen, sehr gut anpasst. ESTELITE FLOW QUICK und FLOW QUICK HIGH FLOW bestechen durch ihre RAP-Technologie. Hinter dieser Technologie steckt ein innovativer Polymerisationsprozess, welcher aus einem reinen Energietransfer besteht. Auf diese Weise genügen nur zehn Sekunden Polymerisationslicht zur Aushärtung. Zusätzlich ermöglicht diese Innovation die Verringerung des Initiators Campherchinon, was dazu beiträgt, dass eine höhere Stabilität von 90 Sekunden gegenüber dem Behandlungslicht gegeben ist. Diese Technologie ermöglicht somit eine präzise Platzierung und Modellierung des Komposits ohne Zeitdruck.



als besonders fließfähiges Material – als Kavitätenliner – eine sehr gute Basis für Restaurationen aller Art. Die äußerst geringe Viskosität ermöglicht eine präzise Applikation und ein vollständiges Ausfüllen des Kavitätenbodens. ESTELITE FLOW QUICK und FLOW QUICKHIGH FLOW überzeugen mit ihren runden Füllstoffen, die die Vorausset-

ESTELITE FLOW QUICK und FLOW QUICK HIGH FLOW werden in Deutschland von der KANIEDENTA GmbH & Co. KG (Herford) vertrieben.

Tokuyama Dental Deutschland GmbH
Tel.: 02505 938513 • www.tokuyama-dental.de



Tissue Management:

Innovatives Spendesystem für Retraktionsfäden

Die Freilegung der Präparationsgrenze und die Blutstillung im gingivalen Sulkus sind wichtige Voraussetzungen für die präzise Abformung und in der Folge für die Qualität der daraus resultierenden Rekonstruktion.¹ Die Wahl eines geeigneten Retraktionsfadens und dessen korrekte Handhabung haben somit einen bedeutenden Einfluss auf den Behandlungserfolg. Mit GingiBraid+ bietet DUX Dental einen geflochtenen Retraktionsfaden, der erstmals auch die positiven Eigenschaften gestrickter Retraktionsfäden in sich vereint. Das optimierte Gewebe und Baumwollgarn von GingiBraid+ macht es möglich, dass der Faden einen geringen „Memory-Effekt“ aufweist und somit einfacher und genauer in den Sulkus eingebracht werden kann. Zahnfleischbluten und Gewebeschäden können so minimiert werden. Darüber hinaus ist der Faden reißfest, fasert nicht aus und besitzt dank des „Tampon-Effekts“ eine erhöhte Saugfähigkeit. Durch die verbesserte Absorption von Flüssigkeiten im Sulkus wird eine bessere Freilegung der Präparationsgrenze ermöglicht und für ein optimales ästhetisches Endresultat gesorgt. Das Retraktionsfaden-Spendesystem ShortCut gibt anhand eines Drehmechanismus immer die exakt gleiche Länge an Retraktionsfaden ab (pro Klick 1 cm). Mit einem integrierten Cutter kann der Faden schließlich in der gewünschten Länge mühelos abgeschnitten werden. ShortCut ist in allen Darreichungsformen des effizienten geflochtenen Baumwollfadens GingiBraid+ erhältlich (nicht imprägniert oder mit einer 10% Aluminium-Kaliumsulfat-Lösung imprägniert, Stärken 0, 1 und 2).

1 TOSCHES, N. A., SALVI, G. E., Methoden der gingivalen Retraction, Schweiz Monatsschr Zahnmed, Vol. 199, 2/2009, 121-129.

DUX Dental • Tel.: 00800 24146121 • www.dux-dental.com

Piezotechnologie:

Neues Handstück mit verbesserten LEDs

Das Schweizer Dentalunternehmen EMS hat an seinem wechselbaren und ausbalancierten PIEZON-Handstück die Lichtqualität deutlich verbessert. Die sechs kreisförmig um die Spitze des Handstücks angeordneten LEDs leuchten den Mundraum taghell aus

Diagnostik und Behandlungsergebnisse zu verbessern. Mehr Licht bedeutet mehr Präzision im Handling. Die Augen bleiben entspannt und mit dem ergonomischen PIEZON-Handstück kann der Zahnarzt seine Patienten noch komfortabler behandeln. Wartungsfrei, geeignet für alle Aufbereitungsverfahren und mit einer Lebensdauer von bis zu 70.000 Betriebsstunden wird das neue PIEZON-Handstück darüber hinaus zu einer wirtschaftlichen Investition.



Infos zum Unternehmen

und bieten sehr gute Sicht auf das Behandlungsfeld. Die ausgeprägte Helligkeit dieser LED-Technologie der neuesten Generation sorgt für ein natürliches Bild des Hart- sowie Weichgewebes und soll den Zahnmediziner dabei unterstützen,

EMS Electro Medical Systems GmbH
Tel.: 089 427161-0
www.ems-dent.com

Mächtig Mäuse sparen.



Sie möchten Ihre Abrechnungen bequem auslagern und dabei auch noch sparen?

Mit dem **PVS dental Abrechnungsservice** wird's möglich.

Klicken Sie mal rein:
www.pvs-dental.de/Maeuse-sparen

Oder fordern Sie unsere bissfesten Argumente mit Mehrwertrechner per E-Mail an info@pvs-dental.de oder per Fax an:

Praxis/Name

Straße

PLZ, Ort

Einfach ausfüllen, kopieren und an
0 64 31 - 28 58 0 13 faxen.

Dies und noch mehr unterscheidet uns von anderen:

- ✓ Persönliche und individuelle Beratung durch stets den gleichen Ansprechpartner.
- ✓ Jede Abrechnung wird auf Plausibilität geprüft.

Für mich. Genau. Richtig.
PVS dental
www.pvs-dental.de

Mundspiegel:

Selbstreinigende Spiegeloberfläche

Eine Lösung für durch Spray und Bohrstaub blinde Mundspiegel hat die Schweizer Firma I-DENT SA aus Lausanne entwickelt und produziert. Die Idee heißt EverClear™ – ein akkubetriebener, sterilisierbarer und selbstreinigender Mundspiegel, der immer klar und sauber bleibt. Das ermöglicht die Ausstattung des EverClear™ mit einem Mikromotor, der mit 15.000 Umdrehungen in der Minute die Spiegeloberfläche dreht und so Wasser, Schmutz, Speichel und Blut wegschleudert. Der Mundspiegel ist dabei ultraleicht und handlich. Das Instrument ermöglicht erstmals ununterbrochenes Präparieren, auch unter ungünstigsten Bedingungen. Die Vor-



teile für den Behandler sind reduzierter Arbeitsstress, eine geringere Augenermüdung, eine deutliche Zeitersparnis, erhöhte Produktivität – und einfach mehr Spaß bei der Arbeit! EverClear™ begleitet sinnvoll jedes Präparationsset, das mit Kühlspray

optimiert Sicht

eingesetzt wird. Er entspricht selbstverständlich den Hygieneanforderungen und kann, mit Ausnahme des Akkus, voll sterilisiert werden.



Video EverClear™ Mundspiegel



Infos zum Unternehmen

I-DENT Vertrieb Goldstein
Tel.: 0171 7717937
info@ident-dental.de

Kombisystem:

Ultraschall-/Pulverstrahlgerät erleichtert die Prophylaxe

Mit Varios Combi Pro stellt NSK erstmals ein kombiniertes Ultraschall-/Pulverstrahlgerät vor. Hinter dem eleganten äußeren Erscheinungsbild des Stand-Alone-Prophylaxegerätes verbirgt sich eine Vielzahl an Features. Eine große Besonderheit von Varios Combi Pro ist zum Beispiel die komplette Trennung der medienführenden Kanäle vom Steuergerät, wodurch eine äußerst geringe Störanfälligkeit und eine höchst unkomplizierte Wartung realisiert werden. Hierzu trägt auch der Selbstreinigungsmodus für die Ultraschall- und die Pulverstrahlfunktion bei. Die Ultraschallfunktion des Varios Combi Pro basiert auf der bewährten NSK Varios-Technologie. Dank der iPiezo-Elektronik mit ihrem Auto-Tuning- und Feedback-System steht immer die erforderliche Leistung an der Aufsatzspitze zur Verfügung – egal, ob eine kraftvolle Zahnsteinentfernung oder eine sensible Parodontalbehandlung durchgeführt wird. Das schlanke und leichte Ultraschallhandstück mit LED-Licht bietet dabei stets guten Zugang und uneingeschränkte Sicht.



Die Pulverstrahlfunktion basiert auf den umfassenden Erfahrungen, die NSK auch in diesem Bereich über Jahrzehnte gesammelt hat. Ein ergonomisches Handstück mit schlanker Spitze vermittelt eine hohe Beweglichkeit und rückt damit auch hintere Molaren in erreichbare

Nähe. Durch den gleichmäßigen und in seiner Intensität exakt regulierbaren Pulverstrahl wird eine höchst effiziente und zeitsparende Pulverstrahlbehandlung ermöglicht. In seiner Grundausstattung beinhaltet Varios Combi Pro die Pulverstrahleinheit für die supragingivale Anwendung in Verbindung mit den NSK FLASH pearl (Kalzium) oder dem NSK Reinigungspulver (Natriumbikarbonat). Optional ist eine kostengünstige Pulverstrahleinheit (Pulverkammer, Schlauch und Handstück) für die subgingivale Anwendung erhältlich, durch welche die supragingivale Pulverstrahleinheit schnell und mit nur einem Handgriff auf dem Gerät ausgetauscht wird. Für die subgingivale Pulverstrahleinheit ist die Verwendung von NSK Perio-Mate Powder (Glycin) vorgesehen.

NSK Europe GmbH
Tel.: 06196 77606-0
www.nsk-europe.de

Infos zum Unternehmen



ANZEIGE

FINDEN STATT SUCHEN. www.zwp-online.info **ZWP online**



Praxisversorgung:

Kompakte und sparsame Sauganlagengeneration

Sauganlagen von Dürr Dental stehen seit Jahrzehnten für Robustheit, zuverlässige Leistung und Langlebigkeit. Die neueste Generation dieser Systeme arbeitet dank innovativer Technologie sehr sparsam und leistungsfähig. In den neuen Tyscor VS 2 Sauganlagen kommt die leistungsfähige Radialtechnik zum Einsatz, die vor allem aus industriellen Anwendungen bekannt ist. Sie zeichnet sich durch hohe Ausfallsicherheit und ein Gewicht von nur 11 kg aus.

Zudem macht diese kompakte Konstruktion auch optisch eine gute Figur und wurde mit dem renommierten iF design award 2015 und red dot design award 2015 ausgezeichnet.

Sehr gute Werte zeigt die Tyscor VS 2 auch bei der Effizienz: Die Systeme kommen bei gleicher Leistung mit bedeutend weniger Energie aus als ihre konventionellen Vorgänger. Die Tyscor VS 2 benötigt nur noch

halb so viel Strom. Die Software Tyscor Pulse zeigt alle relevanten Statusdaten und Service-Intervalle der Sauganlage auf dem Monitor an und sorgt damit für vollständige Übersicht zu jedem Zeitpunkt. Regelmäßige Sichtkontrollen werden damit überflüssig. Bei Bedarf unterstützt die Software sogar die Ferndiagnose durch einen Servicetechniker, der sich direkt in das System einloggen kann. Das Risiko von Ausfallzeiten wird dadurch so minimal wie möglich gehalten.



Infos zum Unternehmen

DÜRR DENTAL AG
Tel.: 07142 705-0
www.duerrdental.com



FÜR LEICHTES MODELLIEREN



EASE-IT™ Komposit-Erwärmer

Hochviskose Komposite sind zum Teil schwer aus der Compule bzw. Komposit-Spritze auszubringen. Dadurch erschwert sich ebenfalls die Adaption sowie das Modellieren in der Kavität.

EASE-IT™

- verbessert die Fließbarkeit und erleichtert die Adaption in dünnen Schichten
- gibt sogar körnigeren Materialien eine glatte und gleichmäßige Konsistenz
- reduziert das Risiko der Entstehung von Zwischenräumen sowie die Einlagerung von Luftblasen beim Füllen der Kavität

Infokontakt

Tel. 0 171 7717937 • kg@ronvig.com

RØNVIG Dental Mfg. A/S

Gl. Vejlevej 59 • DK-8721 Daugaard • Tel.: +45 70 23 34 11
 Fax: +45 76 74 07 98 • email: export@ronvig.com

www.ronvig.com

Restaurative Zahnheilkunde:

Füllmaterial auf rein keramischer Basis



Mit Admira Fusion präsentiert VOVO ein rein keramisch basiertes Universal-Füllungsmaterial. Ermöglicht wird dies durch die innovative Verbindung der bewährten Nanohybrid- mit der gemeinsam mit dem Fraunhofer-Institut für Silicatforschung entwickelten ORMOCER-Technologie. Sowohl für die Füllstoffe als auch für die Harzmatrix bildet Siliziumoxid die chemische Basis. Diese „Pure Silicate Technology“ bringt gleich mehrere Vorteile mit sich: So

weist Admira Fusion eine sehr niedrige Polymerisationsschrumpfung von 1,25 Vol.-% und einen damit verbundenen sehr niedrigen Schrumpfstress auf. Das Material ist durch die eingesetzten ORMOCERe (Organically Modified Ceramics) hoch biokompatibel, da keine klassischen Monomere enthalten sind. Admira Fusion besteht außerdem durch seine besonders hohe Farbstabilität und ist universell einsetzbar. Das sehr homogene Material bietet ein einfaches Handling und ist mit allen konventionellen Bondings kompatibel. Ergänzt wird das Füllsystem durch die Fast-Track-Variante Admira Fusion x-tra, das bei identischen physikalischen Werten Inkrementstärken von bis zu 4 mm erlaubt. Vereinfacht wird die Handhabung zusätzlich durch die universelle Farbe U, die im Seitenzahnbereich mithilfe ihrer chamäleonartigen Anpassung an die umgebende Zahnschubstanz ästhetische Ergebnisse ermöglicht.

VOVO GmbH
Tel.: 04721 719-0 • www.voco.de

Dentalfotografie:

Digitalkamera für Praxis und Labor

Die intelligente und speziell für den Praxis- und Laboreinsatz konzipierte EyeSpecial C-II Digitalkamera verfügt über die neueste Digitaltechnik; gleichzeitig verbindet sie eine einfache und sichere Handhabung mit einem breiten Indikationsspektrum. Ob Routine- oder kieferorthopädischer Patient, ob zur Intraoralfotografie, zur Dokumentation oder zur Anwendung im Dentallabor: Mit ihren acht voreingestellten dentalen Aufnahmemodi liefert sie automa-



tisch aus jedem Blickwinkel eine überzeugende Bildqualität. Auf dem großen LCD-Touchscreen-Display mit intuitiver Menüführung lassen sich die Aufnahmen direkt betrachten und die gewünschten Optionen bequem auswählen. Für eine sofortige Fallbesprechung oder zur Behandlungsplanung können die Fotos über eine WLAN-SD-

Karte unmittelbar auf einen Computer, ein Tablet oder Smartphone übertragen werden. Um eine effektive Infektionskontrolle zu sichern, ist das robuste und kratzfeste Kameragehäuse wasser- und chemikalienresistent. Die anschauliche Darstellung der Vergrößerungsoptionen ermöglicht eine schnelle Auswahl des gewünschten Aufnahmebereichs, während die integrierte Crop-Funktion das Motiv im bevorzugten Verhältnis automatisch beschneidet – auch, wenn die Aufnahmedistanz nicht optimal ist. Das integrierte Autofokus-System und die Anti-Shake-Funktion garantieren zu jedem Zeitpunkt präzise und detailgetreue Aufnahmen mit maximaler Schärfentiefe und minimalem Fehlerrisiko. Die außergewöhnliche Schärfentiefe, die speziell auf den Fokusbereich der Dentalfotografie ausgerichtet ist, gewährleistet kontrastreiche Intraoralaufnahmen in sehr hoher Bildqualität.



SHOFU Dental GmbH
Tel.: 02102 8664-0
www.shofu.de
 Infos zum Unternehmen

Abdrucknahme:

Exakte Abformungen scanbar gemacht



Mit dem neuen Honigum Pro Scan lassen sich die Vorteile des erfolgreichen Abformmaterials jetzt einfach und sicher in den digitalen Workflow integrieren. Präzision und einfache Handhabung: Dafür sorgt die spezielle Materialstruktur. Ohne Krafteinwirkung ist Honigum Pro außergewöhnlich standfest. Das Material verbleibt ohne wegzufließen oder zu tropfen an der applizierten Stelle. Unter Druck fließt es zuverlässig auch in kleinste Räume, z.B. den Bereich unter der Präparationsgrenze. Das sorgt für eine präzise Wiedergabe der oralen Situation. Komfortable Verarbeitungszeiten für ein entspanntes Arbeiten sowie sehr hohe Reißzähigkeit für eine sichere Entnahme gehören zu den weiteren Vorteilen. Mit den neuen Scan-Varianten lassen sich zusätzlich die Vorzüge des digitalen Workflows nutzen – ohne Anschaffung eines kostenintensiven Intraoralscanners. Die konventionelle Präzisionsabformung kann im Labor einfach und exakt gescannt werden, ohne Vorbehandlung mit Scan-Spray oder Puder. Die Daten stehen dann digital zur Verfügung, sie sind jederzeit reproduzierbar und können per Knopfdruck an Labore oder Fräszentren weltweit gesendet werden. Mögliche Fehlerquellen bei der konventionellen Modellherstellung mit Gips werden ausgeschaltet. Die aufwendige und sensible Sägemodellherstellung entfällt. Auch eine Aufbewahrung von Gipsmodellen oder Abformungen ist nicht mehr notwendig. Das Material ermöglicht eine sichere Wiedergabe auch von Bereichen, die für den Intraoralscanner schwer erfassbar sind. Auch minimale Kopf- oder Zungenbewegungen des Patienten, die beim Intraoralscan zu einer langwierigen Datenaufnahme führen können, werden hier nicht zum Problem. Einfach und sicher zur exakten digitalen Abformung: Honigum Pro Scan bietet dem Zahnarzt attraktive neue Möglichkeiten.



Infos zum Unternehmen

DMG
Tel.: 0800 3644262 (kostenfrei)
www.dmg-dental.com/honigumproscan/de

ANZEIGE

Job-Angebot

Große private Praxis sucht für **Prothetik** einen **erfahrenen Zahnarzt(in)** und einen **Jungzahnarzt(in)**.

Wenn Sie sich Steyr in Oberösterreich langfristig als Ihre neue Heimat vorstellen können, dann freuen wir uns über Ihre Kontaktaufnahme.

Ihre Bewerbung senden Sie bitte an:
job@zahn-service.at

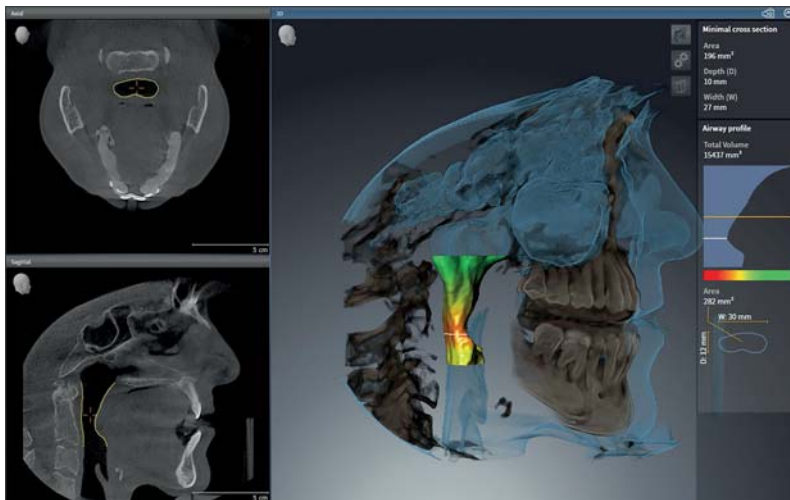


Protrusionsschiene:

Digitale Analyse und Therapie bei Schlafapnoe

Bei gefährlichen Atemaussetzern im Schlaf kann oft bereits eine Therapieschiene helfen, welche den Unterkiefer in vorgezogener Stellung hält (Protrusion). Mit SICAT Air werden zunächst die oberen Atemwege des Patienten im 3-D-Volumen analysiert. Auf dieser Grundlage kann die schienengeführte Therapie anatomiegetreu unter Berücksich-

Daten in der SICAT Air Software mit den DVT-Daten. Aus der Software heraus lässt sich dann per Datenübertragung an SICAT die Unterkiefer-Protrusionsschiene (SICAT OPTISLEEP) bestellen. Ein physisches Modell ist nicht erforderlich, kann auf Wunsch jedoch statt der optischen Daten eingesandt werden.



tigung der Kiefergelenke geplant und prognostiziert werden. Der komplette Prozess vom Patientenbefund bis zur Fertigung einer Schiene lässt sich somit vollständig digital darstellen. Dadurch bietet SICAT Air Zahnärzten die Möglichkeit, durch Einsatz ihres Sirona DVT-Geräts und von CEREC ein neues, wirtschaftlich attraktives Indikationsgebiet in ihr Behandlungsangebot aufzunehmen.

Für die Planung der Therapieschiene werden bei einem 3-D-Röntgen-Scan anatomische Informationen der Atemwege in protrudierter Kieferposition erfasst. Die Daten geben dem Zahnarzt Aufschluss darüber, ob die Therapie eine hinreichende Wirkung zeigt. Mit einem entsprechenden Volumen ist zudem die Beurteilung der Kiefergelenke in protrudierter Position möglich. Das Risiko von Kiefergelenk- und Funktionsstörungen (craniomandibuläre Dysfunktion), Muskelverspannungen oder langfristig veränderter Bisslage kann so minimiert werden. Im nächsten Schritt führt der Zahnarzt mit CEREC die digitalen Oberflächendaten beider Kiefer zusammen und fusioniert diese

Mit der SICAT OPTISLEEP steht dem Zahnarzt eine Therapieoption offen, die er komplett digital realisieren und dem Patienten sehr schnell – in nur zwei Sitzungen – zur Verfügung stellen kann.

Die so erstellte Schiene ist passgenau, lässt sich bequem tragen, sorgt somit für eine hohe Compliance der Patienten und für einen entsprechenden Therapieerfolg. SICAT AIR und SICAT OPTISLEEP sind ab Sommer 2015 erhältlich.



Infos zum Unternehmen

SICAT GmbH & Co. KG
Tel.: 0228 854697-0 • www.sicat.de

**SCHÜTZEN SIE SICH IHR
PERSONAL UND IHRE PATIENTEN**

Kontrollieren Sie Legionellen und andere Bakterien in Ihrer Behandlungseinheit

WUSSTEN SIE, dass BacTerminator® Dental

in allen Gerätemarken installiert werden kann

- mit Flaschensystemen eingesetzt werden kann
- für mehrere Behandlungseinheiten verwendet werden kann
- vollautomatisch ist
- keine Chemikalien verwendet
- den Kalk in der Behandlungseinheit entfernt

Mit einem BacTerminator® haben Sie die Garantie, dass selbst ältere Behandlungseinheiten stets die behördlichen Anforderungen in Bezug auf Wasserhygiene erfüllen.



BacTerminator® Dental

– Ihre Garantie für perfekte Wasserhygiene

BacTerminator® Dental wurde im Rahmen des ETV-Programms der Europäischen Kommission getestet und genehmigt und wird gemäß der Richtlinie 93/42/EWG über Medizinprodukte und EN ISO 13485 hergestellt. Rücklaufschutz des Typs AB in Übereinstimmung mit der EN1717. BacTerminator® Dental wurde in Dänemark entwickelt, gestaltet und produziert und wird in der EU verkauft.

HENRY SCHEIN®
DENTAL

dentabo
www.dentabo.de

LESEN SIE MEHR AUF
www.adept-dental-water.de

AdeptWaterTechnologies



Oberflächenpräparation:

Mikro-Pulverstrahler sichert Haftverbund

Der Mikro-Pulverstrahler DENTO-PREP™ ist ein kompaktes, voll sterilisierbares Gerät für den Einsatz von Strahlmitteln wie Aluminium- und Siliziumoxidpulver (Korngröße 20–80 µm). Das mikrofeine Abstrahlen dient der Vorbereitung (Vergrößerung/Beschichtung) der Oberflächen von Metall-, Keramik- und Kunststoffmaterialien zur wirkungsvollen Verstärkung des Verbunds mit Haftvermittlern. Im Rahmen der extraoralen Anwendung umfassen die Anwendungsbereiche unter anderem die Bearbeitung von Kronen, Brücken, Inlays, Onlays, Stiften und orthodontischen Befestigungselementen, die Entfernung alter Zementreste und die Anpassung gussmetallener Restaurationen. Bei der intraoralen Anwendung dient die Mikropräparation der Vorbereitung von Ausbesserungen an Keramik und Kunststoffteilen (Verblendreparaturen). Die günstige



zentrale Position des Pulverbehälters, der gleichzeitig als Handgriff dient, ermöglicht eine bequeme Bedienung wie auch das unkomplizierte Abstellen auf der jeweiligen Arbeitsfläche. DENTO-PREP lässt sich einfach auf den Turbinenschlauch mittels Adapter aufsetzen. Alternativ kann es direkt an die Druckluftleitung angeschlossen werden (Einbausatz ist erhältlich). Das Metallteil des DENTO-PREP™-Strahlers ist aus hochgradig rostfreiem Edelstahl. Gerät und Pulverbehälter sind autoklavierbar bis 135°C. Die Strahldüse ist voll drehbar (360°) und in beliebiger Stellung fixierbar. Der Luftdruck für den Betrieb sollte – je nach Anwendungsbereich und Strahlmittel – ca. 2 bis 5 bar betragen. Für die extraorale Anwendung ist eine Staubkabine zum empfehlen. Die DUST-CABINET hält das Pulver in der Kabine effektiv zurück und ein helles Licht sichert einen klaren Blick. Sie verfügt über ein eingebautes Absaugsystem und Filterelement sowie eine Frontscheibe aus gehärtetem Glas und lässt sich an 230V anschließen.

RØNVIG Dental Mfg. A/S
Tel.: +45 70233411
www.ronvig.com

Praxissoftware:

Effizientes und mobiles Praxismanagement

Die Präsentation der solutio GmbH auf der diesjährigen IDS stand im Zeichen des neuen Markenauftritts von CHARLY. Starke Bilder mit Geparden, dem Markenzeichen, und der neue Claim „Exzellenz im Praxismanagement“ verweisen auf die Stärken der Praxis-

Abruf bereit. Tages-, Monats- und Jahresumsätze, Soll-Ist-Umsätze im aktuellen Jahr und weitere Kennzahlen sowie Hinweise und Expertentipps sind mit einem Blick erfassbar. Darüber hinaus bietet die App einen Planungsbereich. Hier können

an Informationen erwartet außerdem alle CHARLY-Anwender, die in der Praxis großformatige Full-HD-Monitore einsetzen oder den Umstieg auf 24-Zoll-Bildschirme planen. Mit dem kommenden Release kann neben dem aktuell zu bearbeitenden Funktionsbereich gleichzeitig ein zweiter angezeigt werden, der orientiert am Workflow weitere Informationen zur Verfügung stellt. So lässt sich beispielsweise die Planungsansicht mit dem Heil- und Kostenplan kombinieren oder auch das Behandlungsblatt mit der Maske für die Rechnungserstellung. Über die Reiter kann der Nutzer die gewünschte Zusatzinformation direkt aufrufen und auch von Ansicht zu Ansicht springen. Bei der Weiterentwicklung von CHARLY setzt solutio auf modernste Verfahren, allen voran auf die agile Softwareentwicklung. Die dabei eingesetzten Methoden ermöglichen eine schnellere Umsetzung aktueller Anforderungen in die Praxissoftware mit entsprechend beschleunigter Bereitstellung neuer Releases.



software: Schnelligkeit und Effizienz. Diese erhalten durch aktuelle Weiterentwicklungen eine neue Dimension. Zum Beispiel durch die App Charly MIS-Dashboard, die auf der Messe vorgestellt wurde. Sie stellt die wichtigen betriebswirtschaftlichen Praxiskennzahlen auf dem iPhone oder iPad zum

verschiedene Szenarien für die Umsatzentwicklung, z.B. Best Case, Worst Case oder Bankplanung, auf Monats- und Jahresbasis erstellt werden. Neben der übersichtlichen Darstellung der Inhalte sind die Planungen dank Führung durch den Planungsassistenten sehr einfach und flexibel. Ein Mehr



Infos zum Unternehmen

solutio GmbH
Tel.: 07031 4618-650
www.solutio.de



Adhäsivtechnik:

Universelles Bonden mit hoher Präzision

Mit Adhese® Universal präsentiert Ivoclar Vivadent ein neues lighthärtendes Einkomponenten-Adhäsiv für direkte und indirekte Versorgungen. Es schafft einen guten Verbund zu unterschiedlichen Restaurationsmaterialien. Durch seine geringe Schichtdicke erzeugt das Adhäsiv keine Beeinträchtigung der Passung indirekter Restaurationen. Bei der Befestigung von indirekten Restaurationen ist keine Verwendung eines Aktivators für die Dualhärtung nötig. In Adhese Universal sind hydrophile und hydrophobe Eigenschaften vereint. Es ist tolerant gegenüber Feuchtigkeit, dringt gut in offene Dentintubuli ein und versiegelt sie. Microleakage und postoperative Sensibilitäten werden dadurch reduziert. Da es gemäßigt sauer ist, eignet es sich für alle Ätztechniken (Self-Etch, selektive Schmelzätzung oder Total-Etch) und sorgt für eine sehr gute Haftung zwischen Zahn und Restauration. Mithilfe des Klick-Mechanismus der Stiftdarreichungsform VivaPen kann die benötigte Menge Adhäsiv exakt dosiert werden. Ein Vordosieren entfällt, was den Materialverlust deutlich verringert.

Der VivaPen ermöglicht mit 2-ml-Füllmenge circa 190 Einzelzahnanwendungen. Adhese Universal ist nicht nur in der Stiftdarreichungsform VivaPen, sondern auch in konventionellen Flaschen erhältlich. Es ist technik- sowie fehlertolerant und bildet eine homogene, stabile Filmschicht, die unempfindlich gegenüber unterschiedlichen Anwendungstechniken ist. Gleichzeitig sorgt es mit nur einer Adhäsivschicht für anhaltend hohe Haftwerte auf Schmelz und Dentin, unabhängig vom verwendeten Ätzprotokoll. Zudem kann Adhese Universal – durch den Einsatz eines acetonefreien, hydrophilen Lösungsmittels – Dentin und Schmelz sehr gut benetzen.



Infos zum Unternehmen

Ivoclar Vivadent GmbH
Tel.: 07961 889-0
www.ivoclarvivadent.de

Implantologie:

Implantate nach natürlichem Vorbild

Nature Implants steht für zukunftsweisende, einteilige Implantate, die der Genialität der menschlichen Zahnwurzel und des Zahnes nachempfunden sind. Die einteiligen Implantate sind „made in Germany“ und überzeugen durch ein selbstzentrierendes Tellergewinde mit torpedoförmigem Grundkörper, welches Knochenschäden minimiert. Neben einem geraden, sechskantförmigen Abutment gibt es ein 15 Grad abgewinkeltes Abutment für mindestens 8mm breite Zahnlücken und nahezu keine Indikationseinschränkungen. Die einteiligen Implantate von Nature Implants gibt es in den Längen 7, 9, 11, 13 mm sowie mit einem Durchmesser von 3,0; 3,5; 4,0 mm im reinsten Titan Grad IV mit



höchster Bruchstabilität von 5 Mio. Lastzyklen und 200 Ncm Querbelastung. Sie werden transgingival minimalinvasiv inseriert. Eine patientenschonende Operation, einfache Behandlungsabläufe, preiswerte wenige Systemkomponenten und eine sehr übersichtliche OP-Kassette erleichtern die Arbeit des Einsteigers und des erfahrenen Implantologen. Nature Implants setzt auf Einfachheit, Handhabung, Ästhetik und Funktion, wovon sich Zahnärzte und Zahntechniker in angebotenen Fortbildungen und Hands-on-Workshops überzeugen können.

Nature Implants GmbH
Tel.: 06032 869843-0
www.nature-implants.de



EverClear™

der revolutionäre Mundspiegel!

Die Spiegelscheibe des EverClear™ rotiert, angetrieben von patentiertem Mikromotor, mit 15.000 U/min. Bohrstaub und Spraynebel werden einfach weggeschleudert.



EverClear™ ist ausbalanciert und handlich und selbstverständlich 100% autoklavierbar.

EverClear™ – und Sie haben die Präparation immer klar im Blick!

Sie sehen, was Sie sehen wollen – immer!

I.DENT Vertrieb Goldstein
 Kagerbauerstr. 60
 82049 Pullach
 tel +49 171 771 79 37
 fax +49 89 79 36 71 79
 info@ident-dental.de
 www.i-dent-dental.com

Aligner-Therapie:

Breitere kieferorthopädische Produktpalette für CAD/CAM

Mit Sirona und Align Technology arbeiten ab sofort zwei starke Unternehmen der Dentalbranche eng zusammen: Die CEREC Omnicam und die neue CEREC Ortho Software können jetzt für die digitale Abformung im Zuge einer transparenten Aligner-Therapie von Invisalign® genutzt werden. Dadurch entfallen die Herstellung und der Versand physischer Abdrücke, wodurch die Fälle schneller bearbeitet werden können. Patienten profitieren davon, dass die Therapie früher beginnen kann und die Anwendung von Abdruckmasse der Vergangenheit angehört.

Die neue CEREC Ortho SW 1.1 verfügt über einen patentierten, geführten Scanablauf und verbindet die CEREC-Welt durch das mühelose Versenden der digitalen Modelle mit der Welt der Invisalign®-Behandlung. CEREC wird von vielen Zahnärzten weltweit erfolgreich bei Chairside-Restaurationen eingesetzt – das Verfahren ist nicht nur sicher und zuverlässig, sondern auch klinisch erprobt. „Seit 30 Jahren treibt Sirona die Digitalisierung der Zahnheilkunde voran und hat den Fokus nun auch auf kieferorthopädische Behandlungen ausgedehnt“, sagt Jeffrey T. Slovin, President und Chief Executive



Officer von Sirona. „Mit der nahtlosen Übertragung der digitalen Modelldaten auf die Invisalign® Doctor's Site unterstreichen wir, dass integrierte Workflows die Zahnheilkunde besser, schneller und effizienter machen und die Patientenerfahrung dadurch verbessert wird.“



Sirona Dental GmbH
Tel.: 06251 16-0 • www.sirona.com

Infos zum Unternehmen

Abutmentsystem:

Festsitzende Versorgung zahnloser Kiefer

Das Multi-unit Abutmentsystem von BioHorizons ermöglicht mit seiner Vielzahl an Abutmentwinkeln, Halshöhen und Plattformdurchmessern individuelle Lösungen, um selbst zahnlose und atrophierte Kiefer mit festsitzendem Zahnersatz zu versorgen. Die Abutments bestehen



Laser-Lok®-Mikrorillen versehen. Ihre Formgebung und das Gewindedesign bedingen eine sehr gute Primärstabilität und qualifizieren sie für schwierige anatomische Rahmenbedingungen. Das Multi-unit-Abutmentsystem ist darüber hinaus kompatibel mit den ebenfalls mit Laser-Lok® versehenen BioHorizons Tapered Internal- sowie den Tapered Internal Plus-Implantaten. Mit der selbstzentrierenden konischen Gestaltung ermöglichen die Abutments einen passiven Sitz der Prothese und einen Divergenzausgleich von bis zu 45°. Dies schafft Flexibilität bei der Versorgung von divergierenden Implantaten. Das geschwungene Design und die große Auswahl an Halshöhen unterstützen die Weichgewebsausformung. Das flache Emergenzprofil passt bei dünnem und dickem Bindegewebstyp, ohne aufwendiges Remodeling. Ein zusätzliches Innengewinde im Abutment verhindert das Herausfallen der Abutmentschraube beim Einbringvorgang.

Nach dem erfolgreichen Global Symposium vom 16. bis 18. April in Los Angeles bietet BioHorizons 2015 zwei weitere größere Fortbildungsveranstaltungen:

5. und 6. Juni 2015, List, Insel Sylt: *5. Neue Sylter Horizonte – die frische BioHorizons-Fortbildungsbrise* | 2. und 3. Oktober 2015, Istanbul: *Internationales Symposium*

nicht nur durch ihr intelligentes Design und ihre restaurative Flexibilität, sondern auch durch ihre einfache Handhabung und chirurgische Effizienz. Im Bild schließen beidseitig Laser-Lok® Complete-Kurzimplantate die Versorgung ab. Zugunsten einer schnellen Osseointegration sind sie auf der gesamten Implantatoberfläche mit



BioHorizons GmbH
Tel.: 0761 556328-0
www.biohorizons.com

Infos zum Unternehmen

Universelles Bonden in einzigartiger Form



Mit Adhese® Universal präsentiert Ivoclar Vivadent ein neues lighthärtendes Einkomponenten-Adhäsiv für direkte und indirekte Versorgungen. Es kann im Total-Etch-Verfahren, als selbstätzendes Adhäsiv oder nach einer selektiven Schmelzätzung verwendet werden. Dank der Stiftdarreichungsform VivaPen® erfolgt die Applikation direkt und schnell im Patientenmund.

Das universell einsetzbare Adhäsiv Adhese Universal schafft einen guten Verbund zu unterschiedlichen Restaurationsmaterialien. Es eignet sich für direkte und indirekte Versorgungen. Durch seine geringe Schichtdicke erzeugt es keine Beeinträchtigung der Passung indirekter Restaurationen. Bei der Befestigung von indirekten Restaurationen ist keine Verwendung eines Aktivators für die Dualhärtung nötig.

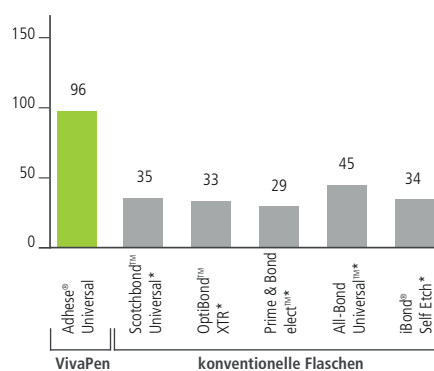
Kompatibel mit allen Ätztechniken

In Adhese Universal sind hydrophile und hydrophobe Eigenschaften vereint. Es ist tolerant gegenüber Feuchtigkeit und dringt gut in offene Dentintubuli ein. Da es gemässigt sauer ist, eignet es sich für alle Ätztechniken (Self-Etch, selektive Schmelzätzung oder Total-Etch) und sorgt für eine optimale Haftung zwischen Zahn und Restauration.

Effiziente Dosierung

Mithilfe des einfachen Klick-Mechanismus der Stiftdarreichungsform VivaPen kann die benötigte Menge Adhäsiv exakt dosiert werden. Ein Vordosieren in Portionier-

Anzahl Einzelzahn-Anwendungen pro ml



* Diese Marken sind keine eingetragenen Warenzeichen der Ivoclar Vivadent AG.
Quelle: Berndt & Partner, VivaPen Benchmarking Study, August 2013

schälchen entfällt, was den Materialverlust deutlich verringert. Der VivaPen ermöglicht mit 2 ml Füllmenge circa 190 Einzelzahn-Anwendungen. Das sind fast dreimal mehr Anwendungen pro Milliliter, im Vergleich zu konventionellen Flaschen. Adhese Universal ist nicht nur in der Stiftdarreichungsform VivaPen, sondern auch in konventionellen Flaschen erhältlich.

Überzeugende Ergebnisse

Adhese Universal ist technik- und fehler-tolerant. Es bildet eine homogene und stabile Filmschicht, die unempfindlich gegenüber unterschiedlichen Anwendungstechniken ist. Gleichzeitig sorgt es mit nur einer Adhäsivschicht für anhaltend hohe Haftwerte auf Schmelz und Dentin, unabhängig vom verwendeten Ätzprotokoll. Zudem kann Adhese Universal – durch den Einsatz eines acetonfreien, hydrophilen Lösungsmittels – Dentin und Schmelz optimal benetzen. Es dringt in die Dentintubuli ein und versiegelt sie. Microleakage und postoperative Sensibilitäten werden dadurch reduziert. ■

Das Wichtigste auf einen Blick

- Effiziente Dosierung – ca. 190 Einzelzahn-Anwendungen pro VivaPen
- Universelle Anwendung – für direkte und indirekte Restaurationen und alle Ätztechniken
- Überzeugende Ergebnisse – hohe Haftkraft auf Dentin und Schmelz



Self-Etch-Technik

Die Zahnoberfläche mit einer Schicht Adhese Universal mindestens 20 s lang einreiben.



Selektive Schmelzätzung

Phosphorsäure nur auf den Schmelz auftragen und 15–30 s einwirken lassen. Dann Schmelz und Dentin 20 s lang mit Adhese Universal einreiben.



Total-Etch (Etch & Rinse)-Technik

Sowohl Schmelz (15–30 s) als auch Dentin (10–15 s) mit Phosphorsäure ätzen. Anschliessend Schmelz und Dentin 20 s lang mit Adhese Universal einreiben.

Dr. A. Peschke, Ivoclar Vivadent AG, Schaan, 2013

Implantatschutz:

Diätetische Behandlung von Parodontitis

Auch für Zähne, Zahnfleisch und orale Mukosa sind Vitamine, Spurenelemente und ein gesunder Darm wichtig. Itis-Protect ist eine ergänzende bilanzierte Diät zur Therapie von Parodontitis. Es führt gezielt Nährstoffe und probiotische Bakterien zu, die den Organismus bei der Milieusanierung und der Regeneration der oralen und intestinalen Schleimhäute unterstützen. Eine Parodontitis kann schnell bei unzureichender Mundhygiene entstehen und durch bessere Zahnpflege ebenso schnell wieder verschwinden. Ern-

tere Probleme können dagegen Patienten bekommen, die durch mangelhafte Ernährung eine chronische Parodontitis entwickeln. Trotz guter Mundhygiene schreitet die Erkrankung bei ihnen fort. Das Parodontium geht zurück – bis hin zum Zahn- oder Implantatverlust. Mit Itis-Protect I-IV hat hypo-A ein ganzheitliches Konzept zur Sanierung und Pflege des Zahnfleisches entwickelt, das seine Wirksamkeit im



Website: hypo-A

Rahmen der aMMP-8-Studie bewiesen hat. Bei 60 Prozent der untersuchten Patienten mit refraktärer chronischer Parodontitis konnte der aMMP-8-Wert, als Biomarker für Entzündungen, binnen 12 bzw. 16 Wochen in den gesunden Bereich zurückgeführt werden. Alle Studienteilnehmer hatten zu Studienende einen deutlich reduzierten aMMP-8-Wert, obwohl sie in den zwei Jahren zuvor mindestens viermal erfolglos mit Antibiotika und OP behandelt wurden.

hypo-A GmbH
Tel.: 0451 3072121
www.hypo-a.de

Prophylaxe:

Interdentalpflegeberatung per App



Prophylaxefachkräfte können jetzt mit der hilfreichen TePe-App eine moderne Patientenberatung zur optimalen Interdentalpflege anbieten. Beim Öffnen der App wird ein gespeicherter Patient aufgerufen oder ein neuer Patient angelegt. Die zuvor bei der Mundhygieneberatung ermittelten Größen der TePe Interdentalbürsten werden dann einfach in einem digitalen Kiefermodell vermerkt. Für die Darstellung stehen drei Kieferansichten zur Verfügung. Die Positionierung der Interdentalbürsten aktualisiert sich dabei automatisch in den einzelnen Ansichten. Nach dem Zuordnen der individuellen Anwendungsbereiche können diese dem Patienten mit dem nächsten Prophylaxetermin inklusive Erinnerungsfunktion für iCal, Outlook und Google Kalender direkt per E-Mail zugestellt werden. Weitere Features sind unter anderem Anwendungsvideos und Produktbroschüren sowie das komplette TePe-Produktsortiment zur Ansicht – mit entsprechender PZN und PHZ zur Kaufempfehlung in der Apotheke. Die TePe-App ist kostenlos im App Store für das iPad erhältlich.



TePe Mundhygieneprodukte
Vertriebs-GmbH
Tel.: 040 570123-0
www.tepe.com

Infos zum Unternehmen

ANZEIGE




www.dgpro-kongress.de

64. JAHRESTAGUNG

der Deutschen Gesellschaft für Prothetische Zahnmedizin und Biomaterialien e. V. (DGPro)

11.–13. JUNI 2015

CONGRESS CENTRUM MARITIM HOTEL ULM

Vom Patientenwunsch zur erfolgreichen Therapie

Schwerpunkte

- vom Patientenwunsch zur Therapie
- Welche Zähne (Pfeiler)/Implantate sind erhaltungswürdig/erhaltungsfähig?
- Zahnersatz mit strategischen Implantaten – Ein Update!
- freie Themen



conventus
CONGRESS MANAGEMENT

Die wahre Evolution!



DIE ERSTE KERAMIK ZUM FÜLLEN

- Das weltweit erste rein keramisch basierte Füllungsmaterial
- Niedrigste Polymerisationsschrumpfung (1,25 Vol.-%) und besonders niedriger Schrumpfstress*
- Inert, somit hoch biokompatibel und extrem farbstabil
- Für höchste Ansprüche im Front- und Seitenzahnbereich
- Hervorragendes Handling, einfache Hochglanzpolitur sowie hohe Oberflächenhärte garantieren erstklassige Langzeit-Resultate
- Mit allen konventionellen Bondings kompatibel

*im Vergleich zu allen herkömmlichen Füllungscomposites

Admira Fusion

