

PROPHYLAXE Journal

2 2015

CME

Halitosis und die Rolle
der Zungenreinigung
Seite 6

Fachbeitrag

Regenerative parodontalchirurgische
Therapie im Fadenkreuz der Evidenz
Seite 16

Interview

Prophylaxeempfehlungen:
Von der Wissenschaft in die Praxis
Seite 24

Events

IDS 2015:
Größer, schöner, besser
Seite 32

NEU!
CME Artikel



d3m113

**NEU: für die professionelle
Zahnreinigung**

Biorepair[®] PRO Polier-Schmelz

Der Unterschied zu anderen Polier-Pasten

Der Biorepair Pro Polier-Schmelz enthält künstlichen Zahnschmelz (Zink-Carbonat-Hydroxylapatit). Er wird beim Polieren in die Zahnschmelzoberfläche einmassiert und gleicht dadurch mikrofeine Unebenheiten aus. Das heißt: **reinigen und glätten bei minimaler Abrasion**.

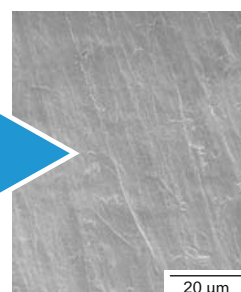
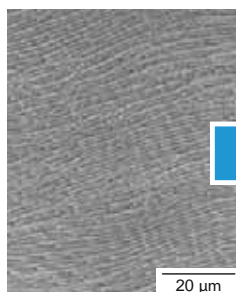
Eigenständig ist auch die Desensibilisierungs-Strategie: Der Polier-Schmelz lindert Zahnempfindlichkeiten, indem der Zink-Carbonat-Hydroxylapatit sich in die freiliegenden Dentinkanälchen setzt und sie somit verschließt.

Optimal für die Endbehandlung und zum Polieren der Zahnoberfläche.

Sichtbarer Effekt nach der Anwendung:

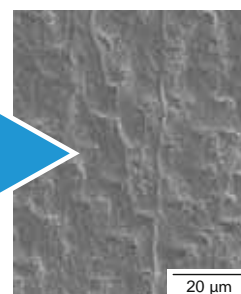
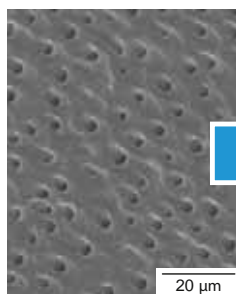
(REM-Abbildungen bei 1.000-facher Vergrößerung)

Geätzter
Schmelz



Schmelzoberfläche
nach Politur mit
Biorepair Pro
Polier-Schmelz

Geätztes
Dentin



Dentinoberfläche
nach Politur mit
Biorepair Pro
Polier-Schmelz



NEU!
Biorepair[®] PRO
Polier-Schmelz

Erhältlich im Direktbezug
ab Werk und bei Ihrem
Dentalgroßhandel