

Zahnschienung:

Splinting-Set mit gebrauchsfertigen Glasfaserbändern

Für die vereinfachte Anwendung und Zeiteinsparung in der Zahnarztpraxis gibt es jetzt die gebrauchsfertigen Glasfaserbänder von Polydentia im Zahnschienen-Komplettset. Neu aufgenommen wurden das Fiber-Etch zum Anrauen der Zahnoberfläche in Ätz- und Spül-Technik und das fließfähige Komposit Fiber-Flow für die Schutzschicht der Schienung. Alle Komponenten sind aufeinander abgestimmt, klinisch getestet, zuverlässig und in der Bevorratung der Praxis lange haltbar. Hauptanwendungsgebiete für das Polydentia Splinting-Set sind die orale Schienung gelockerter Zähne bei Parodontitis oder nach Unfall, die Stabilisierung nach KFO (Retainer) sowie die Verhinderung der Zahnmigration in entstandene Lücken hinein. Für die lange Haltbarkeit von Band und Adhäsiv besteht die Flasche aus dunklem Kunststoff. Die Bänder sind in zwei Breiten erhältlich: F-Splint-Aid in 4 mm, F-Splint-Aid Slim in 2 mm.



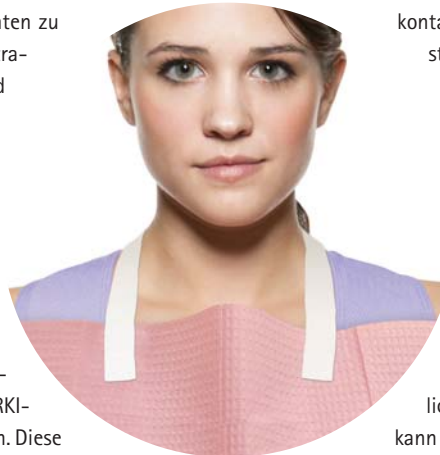
Das Fiber-Bond verfügt über eine chemische Spezialformulierung (reduzierte Viskosität). Diese ist eigens auf die Anwendung der Schienung eingestellt. Für die schnelle, einfache und präzise Platzierung in den Zahnzwischenräumen stehen im Splinting-Set zehn autoklavierbare Applikationsklammern „Clip&Splint“ zur Verfügung. Nach der Härtung mit der Polymerisationslampe der Praxis folgt das Finalisieren durch das fließfähige Komposit Fiber-Flow, neben Fiber-Etch ebenfalls neu im Polydentia-Produktprogramm. Das Komposit fließt gut um die Bänder (und gegebenenfalls eingeklebten Zähne) herum und legt sich ohne Hohlrumbildung gut an. Die Endhärte und Oberflächengüte sind auf die Mundsituation abgestimmt, ebenso die Farbe (A3, VITA). Den Abschluss bilden die kurze Polymerisation und schnelle Politur der Schienung.

Polydentia SA
Tel.: 07641 55345
www.polydentia.de

Praxiszubehör:

Hygienische Einwegserviettenhalter

Ein infektionspräventives Arbeiten ist nicht nur erforderlich, um der Vielzahl an behördlichen Richtlinien, Empfehlungen und Vorschriften in Zahnarztpraxen zu entsprechen, sondern auch, um die Gesundheit von Praxisteam und Patienten zu schützen. Ein Produkt mit einer hohen Übertragungsgefahr von Keimen und Bakterien wird jedoch oftmals unterschätzt und fällt aus dem Raster: der Serviettenhalter. In den meisten Praxen kommen Serviettenketten aus Metall oder Kunststoff zum Einsatz. Sie bestehen aus einer mehrgliedrigen Kette und zwei Clips zur Befestigung. Verdeutlicht man sich deren Machart und Beschaffenheit wird klar, dass eine Befreiung von Blut und Speichel sowie eine ordnungsgemäße Wiederaufbereitung gemäß RKI-Richtlinien nicht sichergestellt werden kann. Diese rechtliche Grauzone scheint auch der Grund dafür zu sein, dass die Reinigung der Halter in deutschen Zahnarztpraxen sehr unterschiedlich bis gar nicht erfolgt. Prinzipiell besteht hier also ein Risiko einer Kreuzkontamination. Abgesehen von dem Kreuzkontaminationsrisiko gibt es noch den „Ekelfaktor“: wiederverwendbare Serviettenketten können sich im Haar verfangen, in den Ritzen und



anderen unzugänglichen Stellen des Halters sammeln sich Schweiß, Make-up, Haarpflegemittel sowie Hautreste von Patienten mit Akne oder Dermatitis an. Praxen, die das Risiko einer Kreuzkontamination nicht in Kauf nehmen möchten, steht als hygienische Lösung die Verwendung von Einwegserviettenhaltern zur Verfügung. Diese bietet beispielweise das Unternehmen DUX Dental mit dem Produkt Bib-Eze™ – eine Alternative zu herkömmlichen Varianten, die dem Zahnarzt die Sicherheit gibt, infektionspräventiv zu agieren. Ein weiterer Vorteil von Bib-Eze™: Zahnarztpraxen bleiben in der Wahl ihrer Servietten flexibel, denn die Klebepunkte bleiben auf allen herkömmlichen Servietten haften. Nach der Behandlung kann der Serviettenhalter ganz einfach mit der Serviette gemeinsam entsorgt werden. So entfällt die notwendige Reinigung der Halter und die Übertragung möglicher Keime wird auf ein Minimum reduziert.

DUX Dental
Tel.: 00800 24146121 (kostenfrei)
www.dux-dental.com

ANZEIGE

FINDEN STATT SUCHEN. www.zwp-online.info **ZWP online**

Implantologiemarkt:

Verdopplung von Implantationen erwartet

Der Implantologiemarkt wird noch lange weiter wachsen, davon ist PERMADENTAL, spezialisierter Anbieter für Auslandszahnersatz, fest überzeugt. „Wir haben längst keine Sättigung erreicht“, sagt Geschäftsführer Klaus Spitznagel. „Für Praxis und Labor sind immer noch große Potenziale vorhanden, aber nur, wenn laborseitig umfassende Leistungen angeboten werden.“

Die Zahlen sind eindeutig: Mehr als 12,8 Millionen Extraktionen jährlich¹, davon 20 Prozent Milch- und Weisheitszähne, abzüglich Prämolarenextraktion für KFO-Korrektur (geschätzt 1,5 Millionen²), abzüglich geschätzte 1 Million Implantate³, ergibt 7,5 Millionen nicht ersetzte Zähne. „Wenn wir rechnerisch davon ausgehen, dass zwei natürliche Zähne durch ein Implantat mit Suprakonstruktion ersetzt werden, kommen wir auf mehr als die Verdopplung bis Verdreifachung des bisherigen Volumens“, so Spitznagel. PERMADENTAL hat sein Leistungsangebot für implantologisch tätige Praxen stark ausgebaut. Der Anbieter für hochwertigen Auslandszahnersatz arbeitet mit nahezu jedem gängigen Implantatsystem, fräst auch Implantatstege auf Implan-



tatniveau und stellt digital gefertigte individuelle Abutments her. PERMADENTAL ist als deutschlandweiter Komplettanbieter ein etablierter Ansprechpartner nicht nur für konventionellen Zahnersatz, sondern auch für implantologisch getragene Versorgungen. Über die technischen Details und Versorgungsmöglichkeiten informiert ein eigenes, extra geschultes Implantatteam telefonisch oder auf Wunsch auch vor Ort in der Praxis durch einen erfahrenen Außendienst von Zahntechnikermeistern.

Quellen

- 1 KZBV-Jahrbuch 2014, S. 88
- 2 Schätzunterstellung: Über 700.000 14-Jährige, von denen 60 Prozent eine festsitzende Zahnspange benötigen, davon 90 Prozent mit Extraktion von vier Prämolaren; vgl. dazu hkk-Versorgungsforschung 2012: Kieferorthopädische Behandlung von Kindern und Jugendlichen, S. 9
- 3 Vgl. www.zahnwissen.de/frameset_lexi.htm?lexikon_ia-im.htm; Eintrag „Implantat“

Permamental GmbH

Tel.: 0800 7376233 (kostenfrei)

www.permamental.de

Knochenauffüllung:

Neue Generation titanverstärkter Membranen

NeoGen™ ist die neue Generation nicht resorbierbarer titanverstärkter Membranen, welche die einfache Handhabung und die Gewebeeraktion von expandiertem PTFE mit erhöhter Barrierefunktion von verdichtetem PTFE kombiniert. Die Membran ist aus drei Schichten aufgebaut. Ihre Weichgewebeseite verfügt über eine dichte Textur, welche die Interaktion mit dem Weichgewebe fördert. Dies verleiht der Membran Stabilität und bildet eine Barrierefunktion, sodass das Risiko einer Infektion bei Membranfreilegung minimiert wird. Das Titannetz bildet eine starke und stark formbare Verstärkung, die während der gesamten Heilungsphase ihre Form behält. Es lässt sich leicht in jede gewünschte Form bringen. Die Hartgewebeseite verfügt über eine expandierte Textur, die eine vorhersagbare Hartgewebeintegration ermöglicht. Zusammen mit der starren Netzkonfiguration kann eine vollständige Knochenauffüllung erreicht werden. Kombiniert ergeben die Schichten eine Membran, die einfach zu handhaben ist und die Augmentationsstelle vorhersagbar schützt. Kurz: Es handelt sich um eine neue Generation nicht resorbierbarer Membranen.

Neoss GmbH, Tel.: 0221 55405-322, www.neoss.com



EverClear™
 der revolutionäre Mundspiegel!

Die Spiegelscheibe des EverClear™ rotiert, angetrieben von patentiertem Mikromotor, mit 15.000 U/min. Bohrstaub und Spraynebel werden einfach weggeschleudert.



EverClear™ ist ausbalanciert und handlich und selbstverständlich 100% autoklavierbar.

EverClear™ – und Sie haben die Präparation immer klar im Blick!

Sie sehen, was Sie sehen wollen – immer!

I.DENT Vertrieb Goldstein
 Kagerbauerstr. 60
 82049 Pullach

tel +49 171 771 79 37
 fax +49 89 79 36 71 79

info@ident-dental.de
www.i-dent-dental.com

Geräteausstattung:

Kombinierbares Ultraschall-Chirurgiesystem

Mit dem Ultraschall-Chirurgiegerät VarioSurg3 bietet NSK ein Chirurgiesystem, welches über eine um 50 Prozent höhere Leistung verfügt als das Vorgängermodell. In Verbindung mit der jederzeit zuschaltbaren „Burst“-Funktion, welche für einen Hammereffekt sorgt, wird dabei die Schneidleistung und Schnittgeschwindigkeit signifikant erhöht. Das ultraschlanke und federleichte Handstück mit LED-Beleuchtung – selbstverständlich sterilisierbar und thermodesinfizierbar – sorgt jederzeit für optimalen Zugang und beste Sicht. Lichtleistung und Kühlmittelmenge sind je nach Anwendungsbereich regulierbar, sodass in Verbindung mit einer Vielzahl an zur Verfügung stehenden Aufsätzen den Anwendungsbereichen der VarioSurg3 praktisch keine

Grenzen gesetzt sind. Durch das große, hinterleuchtete Display ist der Behandler jederzeit und aus jedem Blickwinkel über die aktuellen Behandlungsparameter informiert. Über das NSK Dynamic Link System kann die neue VarioSurg3 mit dem NSK-Implantatmotor Surgic Pro zu einer kompakten, nur minimalen Raum beanspruchenden Einheit verbunden werden. Die so gekoppelten Chirurgieeinheiten lassen sich dann mit nur einer Fußsteuerung bedienen. Für den Anwender bedeutet das NSK-Link-System eine hohe Flexibilität und Zukunftssicherheit, denn für welches Chirurgiesystem auch immer er sich zunächst



Infos zum Unternehmen



entscheidet: Das Ergänzungsprodukt kann zu jedem beliebigen Zeitpunkt hinzugefügt werden.

NSK Europe GmbH
Tel.: 06196 77606-0
www.nsk-europe.de

Polymerisation:

Aushärtelampe für kabellose Nutzung

Mit speziellem 5-Sekunden-Aushärtemodus für ein besonders schonendes Aushärten von Füllmaterialien.



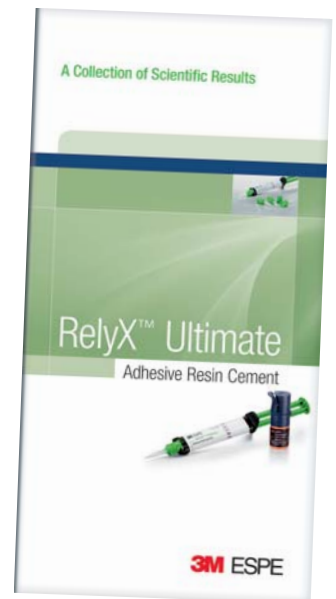
Im Sortiment der Jovident GmbH ist auch eine Hochleistungspolymerisationslampe vertreten. Diese Lampe hat eine Lichtintensität von bis zu 1.400 mw/cm² und kann mit Kabel sowie dank integriertem Akku auch kabellos genutzt werden. So werden etwaige Aufladezeiten verhindert und die Elitedent Q4 Lampe ist jederzeit einsatzbereit. Das kompakte ergonomische Design rundet ihr Profil optisch ab. Die Lampe ist in der Farbe Weiß lieferbar.

Jovident GmbH
Tel.: 0203 60707-0
www.jovident.com

Broschüre:

Gesammelte Studienergebnisse zu Befestigungskomposit

Das adhäsive Befestigungskomposit RelyX Ultimate von 3M ESPE vereint die Attribute Einfachheit und Zuverlässigkeit und ermöglicht die Erfüllung höchster ästhetischer Ansprüche. Nachgewiesen wurde dies bereits in zahlreichen klinischen Tests und Laboruntersuchungen, deren Ergebnisse nun in einem umfassenden Booklet zusammengestellt wurden. Die Broschüre, die ab sofort in englischer Sprache verfügbar ist, enthält alle relevanten Informationen zu insgesamt 21 an unterschiedlichen Forschungseinrichtungen initiierten In-vitro-Studien sowie mehreren klinischen Bewertungen. Die übersichtliche Struktur der Broschüre ermöglicht es dem Leser, schnell alle gewünschten Informationen zu erfassen: Zu Beginn wird eine Darstellung der wichtigsten Produkteigenschaften geboten, gefolgt von einer Zusammenfassung der Produkttests sowie Bewertungen unabhängiger Testinstitute. Die Ergebnisse der In-vitro-Studien sind thematisch sortiert dargestellt. Neun Untersuchungen widmen sich der erzielbaren Haftung an der Zahnschubstanz bei kombinierter Anwendung von RelyX Ultimate und Scotchbond Universal Adhäsiv. Während diese ein vereinfachtes Befestigungsprotokoll (ohne zusätzliche Primer etc.) ermöglichen, wird eine gute Haftung an feuchtem und trockenem Schmelz sowie Dentin erzielt. Andere Studien bestätigen, dass diese sehr guten Haftwerte auch an Oxid- und Glaskeramiken, Kompositen und Metallen vor sowie nach künstlicher Alterung erzielt werden. Attestiert wird dem Material außerdem in den weiteren Kapiteln eine hohe Verschleißfestigkeit, Randdichte und Farbbeständigkeit sowie eine natürliche Fluoreszenz. Das Study Booklet steht unter www.3MESPE.de/RelyXUltimate (Broschüren/Datenblätter) zum Download bereit.



3M Deutschland GmbH
Tel.: 0800 2753773, www.3mespe.de



Infos zum Unternehmen



JOVIDENT

Selectiv Patienten- Serviettenhalter

Wirksamer Schutz der Patientenbekleidung

Das farbenfrohe Silikon liegt angenehm auf der Haut und schneidet durch seine Passform nicht in die Haut ein. Es verrutscht nicht und lässt sich gut desinfizieren (ist autoklavierbar).

Die Krokodilklemmen zum Befestigen der Serviette sind aus rostfreiem Edelstahl gefertigt und sichern einen optimalen Sitz und Halt der Serviette.



Tel.: +49 (203) 60 70 70 · info@jovident.com
www.jovident.com



Erhältlich
in den Farben
blau, pink
und weiß.



Endodontie:

Sondierungsfeile in kontinuierlicher Rotation

Die Sondierung des Wurzelkanals ist ein wichtiger und unerlässlicher Schritt der Wurzelkanalaufbereitung. Auch wenn Handfeilen aus Edelstahl kombiniert mit Röntgenaufnahmen und idealerweise dem Einsatz eines Apexlokalisators zur ersten Sondierung des Wurzelkanals und zur Bestimmung der Arbeitslänge notwendig sind, so erweisen sich maschinell angetriebene

Instrumente, die ohne Interferenzen in den Kanal vordringen können. MICRO-MEGA® präsentiert One G, eine sterile NiTi-Sondierungsfeile in kontinuierlicher Rotation zum Einmalgebrauch. Dieses neue Instrument macht die endodontische



Sondierungsfeilen als besonders nützlich für schwer zugängliche Wurzelkanäle (gekrümmte, enge und verkalkte Kanäle). Durch sie wird die Sondierung schnell, wirksam und durch die Verringerung endodontischer Fehlerrisiken wie Widerständen, Via falsa und Abweichung vom ursprünglichen Kanalverlauf auch sicher. Sie entfernen einen Teil des Kanal-inhalts und erleichtern so die Arbeit der Aufbereitungsinstru-

mente, die ohne Interferenzen in den Kanal vordringen können. MICRO-MEGA® präsentiert One G, eine sterile NiTi-Sondierungsfeile in kontinuierlicher Rotation zum Einmalgebrauch. Dieses neue Instrument macht die endodontische Behandlung einfacher, sicherer und wirksamer. One G ist bruchfest und beständig gegen Aufdrehen dank seines innovativen Querschnitts und seiner besonderen Gewindesteigung. Das Instrument eignet sich sehr gut für die Kombination mit One Shape®.



MICRO-MEGA® S.A.
Tel.: 0160 90649302
www.micro-mega.com

Infos zum Unternehmen

Implantatsystem:

Einteilige Implantate nach natürlichem Vorbild



Nature Implants steht für zukunftsweisende, einteilige Implantate, die der Genialität der menschlichen Zahnwurzel und des Zahnes entsprechen. Bei ihrer Entwicklung wollten Spezialisten der Zahnmedizin und Zahntechnik sowie Ingenieure der Natur so nah wie möglich kommen. Außerdem verkörpern die Implantate den Grundgedanken „made in Germany“ vom ersten Gedanken bis zum fertigen Produkt. Die Implantate überzeugen durch ein selbstzentrierendes Tellergerinnde mit torpedoförmigem Grundkörper, welches weniger Knochenschäden hervorruft. Neben einem geraden, sechskantförmigen Abutment gibt es ein 15 Grad abgewinkeltes Abutment für mindestens 8 mm breite Zahnlücken und nahezu keine Indikationseinschränkungen.



Die einteiligen Implantate von Nature Implants werden in den Längen 7/9/11/13 mm sowie mit einem Durchmesser von 3,0/3,5/4,0 mm aus reinstem Titan Grad IV mit höchster Bruchstabilität von fünf Millionen Lastzyklen und 200 Ncm Querbelastung gefertigt. Sie werden transgingival minimalinvasiv inseriert. Eine patientenschonende Operation, einfache Behandlungsabläufe, preiswerte wenige Systemkomponenten und eine sehr übersichtliche OP-Kassette erleichtern die Arbeit des Einsteigers und des erfahrenen Implantologen. Nature Implants überzeugt durch Einfachheit, Handhabung, Ästhetik und Funktion. Damit sich Interessenten selbst davon überzeugen können, bietet nature Implants Fortbildungen und Hands-on-Workshops für Zahnärzte und Zahntechniker an.

Nature Implants GmbH
Tel.: 06032 869843-0
www.nature-implants.de



Instrumentenaufbereitung:

Thermische Desinfektion für besondere Anforderungen



Jetzt können Hand- und Winkelstücke mit externem Spray- oder Kühlkanal maschinell aufbereitet werden. Gleiches gilt für Ultraschallspitzen inklusive Zubehör, die zur Zahnsteinentfernung oder in der Endodontie zur Reinigung des Wurzelkanalsystems eingesetzt werden. Dafür sorgen zum Patent angemeldete Adapter in den Thermodesinfektoren von Miele Professional, die Mitte 2015 auf den Markt kommen. Die Ultraschallspitzen werden mittels Drehmomentschlüssel an den Ultraschallhandgriff geschraubt und auch abgenommen. Weil bisher Schlüssel und Instrument einzeln aufbereitet wurden, mussten beide manuell getrennt werden und es bestand Verletzungsgefahr für das Bedienpersonal. Jetzt ist keine Trennung mehr erforderlich: Beides wird zusammen auf den Spezial-

adapter gesetzt und gesichert. Die Einheit aus Ultraschallspitze und Drehmomentschlüssel wird über einen neuen Adapter mit Fixierungselementen aus Edelstahl an eine Injektordüse im Oberkorb angeschlossen. Dies ermöglicht auch eine sichere Innenreinigung des Hohlkörperinstruments. Ein externer Spray- oder Kühlkanal von Hand- und Winkelstücken sorgt für die Kühlung an der Behandlungsstelle. Miele Professional bietet jetzt die Möglichkeit, den außen liegenden Kanal maschinell aufzubereiten. Eine Zuleitung verbindet ihn mit dem neuen Adapter im Oberkorb, an den sich vier Kühlröhrchen von Hand- und Winkelstücken anschließen lassen – pro Charge insgesamt 13.

Miele & Cie. KG
Tel.: 0800 2244644
www.miele-professional.de

Periimplantitistherapie:

Ultraschallspitzen aus reinem Titan

Rund 150.000 Implantate sind weltweit jedes Jahr von dem destruktiven Entzündungsprozess einer Periimplantitis betroffen, der die Hart- und Weichgewebe angreift und zu einer periimplantären Taschenbildung mit Knochenverlust führt.



ACTEON Equipment bietet eine sichere Lösung, um ein komplettes Debridement von Implantaten während der chirurgischen und nichtchirurgischen Behandlung zu erzielen und die Implantate zu erhalten. Die ImplantProtect-Ultraschallspitzen bestehen aus technisch reinem Titan (CPT) und ermöglichen ein Debridement ohne Oberflächenbeschädigung – das Risiko einer bakteriellen Rekontamination wird somit erheblich reduziert. Die gekrümmte Form der ImplantProtect-Ansätze erleichtert den Zugang und die Bearbeitung rund um das Implantat und die taktile Wahrnehmung des Behandlers bleibt erhalten – die Therapie kann somit selbst bei unzureichenden Sichtverhältnissen durchgeführt werden. Das Kit besteht aus fünf Ultraschallspitzen mit unterschiedlich breiten Endpunkten, mit denen sogar die schmalsten Gewidengänge behandelt werden können: Der IP1-Ansatz besitzt den breitesten Endpunkt und wurde zur Reinigung des Implantataufbaus und breiter Gewidengänge entwickelt, die links- und rechtswinkligen IP2L- und IP2R-Ansätze sind für das Debridement von Implantaten mit mittelbreiten Gewidengängen geeignet und die IP3L- und IP3R-Ansätze haben einen spitzen Endpunkt und ermöglichen daher erstmals die Reinigung von sehr schmalen Gewidengängen.

ACTEON Germany GmbH
Tel.: 02104 9565-10
de.acteongroup.com



Infos zum Unternehmen

ANZEIGE

DUFTMARKETING

Schafft eine angstfreie Atmosphäre und baut negative Gerüche ab



SPITZENTECHNOLOGIE
Made in Germany



Scannen und mehr erfahren!



VOITAIR®

www.voitair.de
 82152 München – Tel: 089 89 555 100
 E-Mail: office@voitair.de

Entwickelt für Zahnärzte

Läuft Ihre Praxis richtig gut?



Infos zum Unternehmen



Restaurative Zahnheilkunde:

Befestigungszement jetzt in Automix-Spritze für alle Zementindikationen

Die PANAVIA™-Marke kann mittlerweile auf eine über 25 Jahre lange wissenschaftliche und klinische Erfolgsgeschichte zurückblicken und erfüllt höchste klinische Anforderungen. Die neue Generation von PANAVIA™, PANAVIA™ V5, vereint die durch das Original-MDP-Monomer gewährleistete hohe Haftkraft mit einem einfachen Handling. Dadurch werden die Anwendung sowie die Restauration vorhersehbar und überschaubar. Es ist lediglich eine Vorbehandlung der Zähne mit dem Tooth Primer von Kuraray notwendig. Eine sichere Haftung auf Keramik, Hybridkeramik, Kompositen und Metallen verspricht der CLEARFIL™ CERAMIC PRIMER PLUS. Der Endo-Tip ermöglicht eine komfortable Applikation in

den Wurzelkanal und die Überschussentfernung unterstützt das einfache Handling. Mit dem neuen adhäsiven PANAVIA™ V5 Automix kann der Anwender dauerhafte und ästhetische Ergebnisse erzielen. Mit den zur Verfügung stehenden fünf Farben, einschließlich einer neuen transluzenten Farbe, sind ästhetische Restaurationen mit sehr gutem Ergebnis möglich. Zudem bieten die PANAVIA™ V5 Try-in-Pasten eine gute Absicherung vor der endgültigen Zementierung. Die richtige Mischung aus dem Original-MDP und den neuartigen Dual-Cure-Technologien ermöglicht dauerhafte Ergebnisse.

Kuraray Europe GmbH
Tel.: 069 30535835
www.kuraray-dental.eu

Qualitätsmanagement:

RKI-konforme und rechtssichere Wasserhygiene

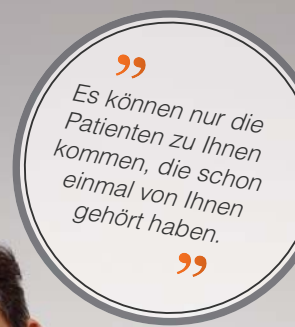


Biofilm in dentalen Behandlungseinheiten ist der perfekte Nährboden für Pseudomonaden und Legionellen und schützt sie vor den meisten Desinfektionsmitteln. SAFEWATER ist das RKI-konforme und rechtssichere Wasserhygienekonzept der BLUE SAFETY GmbH, das Biofilm in Dentaleinheiten dauerhaft beseitigt. Es arbeitet auf der Basis von hypochloriger Säure (HOCl), die direkt vor Ort produziert wird. Die Verwen-

dung dieser natürlichen Substanz schließt eine Resistenzbildung aus. SAFEWATER ist kostengünstig, effektiv und nicht korrosiv. Schläuche und Instrumente werden schonend gereinigt und die Langlebigkeit der Hausinstallation und der Dentaleinheit erhöht. Das Konzept ist ganzheitlich und wird gemietet, anstatt gekauft. In einem festen monatlichen Preis ist alles inklusive:

Beratung vor Ort, technische Analyse der Örtlichkeiten und Gegebenheiten innerhalb der Praxis, komplette Installation und Inbetriebnahme der Anlage, die Validierung, regelmäßige Probennahmen, die Einweisung ins Qualitäts- und Risikomanagement, das Einpflegen der erforderlichen Einträge ins QM-Handbuch und in die Praxissoftware und sogar die Übernahme der Korrespondenz mit den Gesundheitsämtern, falls von deren Seite Klärungsbedarf besteht. Wartungsarbeiten, Service, alle Anfahrten und jederzeit Support sind ebenfalls für die volle Vertragslaufzeit von fünf Jahren inklusive.

BLUE SAFETY GmbH
Tel.: 0800 25837233
www.bluesafety.com



SANDER CONCEPT Kunde
 Dr. Dr. Friedrich Widu

Wir zeigen Ihnen, wie Sie noch erfolgreicher werden.

Deshalb bieten wir:

- Zahnärztliche Websites
- Corporate Design
- Marketingberatung
- Effizienzkontrolle
- Social Media Marketing
- Praxisfilme & Fotoserien uvm.

SANDER CONCEPT

POSITIONIERUNG VON SPITZENPRAXEN

Büro Bremerhaven:
 Telefon: (0471) 80 61 000

Büro Berlin:
 Telefon: (030) 219 600 90

E-Mail: mail@prof-sander.de
 Web: www.prof-sander.de

Lokalanästhesie:

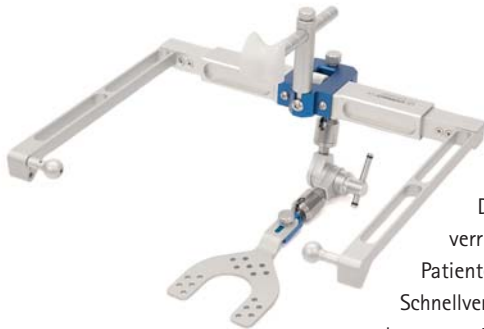
Sanfte und schmerzfreie Injektion

Das mikroprozessorgesteuerte Injektionssystem CALAJECT™ hilft, schmerzfrei zu injizieren. Das Geheimnis ist intelligentes und sanftes Verabreichen von Lokalanästhetika. CALAJECT™ kontrolliert die Fließgeschwindigkeit des Anästhetikums in jedem Programm und verhindert somit Schmerzen, die üblicherweise durch eine hohe Geschwindigkeit der Injektion und anschließender Schwellung des Gewebes entstehen. CALAJECT™ ist für alle Injektionstechniken einsetzbar und bietet drei Injektionseinstellungen für die Infiltrations-, Leitungs- und intraligamentäre Anästhesie. Sogar palatinale Injektionen können so ausgeführt werden, dass der Patient keinen Schmerz spürt. Das Steuergerät besteht aus einem hygienisch glatten Touchscreen und überzeugt durch eine einfache Programmwahl mit nur einer Berührung und übersichtlicher Programmanzeige. Das Gerät lässt sich entweder mit einem Fußschalter, der im Liefer-



umfang enthalten ist, bedienen oder an schon bestehende Behandlungseinheiten anschließen. Ein absolut geräuschloser und vibrationsfreier Betrieb ist durch das Handstück bei allen Einstellungen mit Sichtbarkeit der Zylinderampulle während der gesamten Injektion gegeben. Alle Standard-Dentalkanülen können benutzt werden. Das Gerät ist kostengünstig in der Anwendung – keine Mehrkosten für zusätzliche Einweg-Verbrauchsmaterialien – und fördert durch eine sanfte und schmerzfreie Injektionsbehandlung das Vertrauen zwischen Zahnarzt und Patient.

RÖNVIG Dental Mfg. A/S
Tel.: 0171 7717937, www.ronvig.com



Funktionsdiagnostik:

Präzise und systemorientierte Gesichtsbögen

Die CORSOFIX®-Serie von Mälzer Dental liefert ein Höchstmaß an Präzision und Passgenauigkeit. Die leichte und unkomplizierte Handhabung der CORSOFIX® Gesichtsbögen erleichtert die Arbeit und verringert durch die direkte Übertragung der Mundsituation in den Artikulator die Einschleifzeiten am Patienten. Die Gleittrasterung sorgt für eine schnelle Fixierung der Schädel-Achs-Relation und der Zentrik-Schnellverschluss für eine sichere und unverrückbare Position der Gelenksupports. Der CORSOFIX® A&S Gesichtsbogen ermöglicht die anatomische Ermittlung der Schädel-Achs-Relation für die Referenzebenen „Frankfurter Horizontale“ und „Campersche Ebene“. Problemlos können zudem bereits vorhandene Gelenksupports und Bissgabelträger beider Hersteller an die CORSOFIX® Gesichtsbögen angebracht werden und umgekehrt. „Durch die leichte und kompakte Aluminiumbauweise ist die Handhabung der CORSOFIX® Gesichtsbögen äußerst komfortabel“, so Carsten Althaus, Geschäftsführer von Mälzer Dental. „Die Geräte müssen heute einfach zu bedienen sein, aber kompromisslos im Bereich Präzision. Unsere Geräte erfüllen diese Kriterien und sind zudem absolut kompatibel mit den Geräten der Hersteller Amann Girschbach und SAM – ohne Qualitätsverlust und made in Germany!“

Mälzer Dental, Tel.: 05033 963099-0, www.maelzer-dental.de

Mundspiegel:

Selbstreinigende Spiegeloberfläche

Eine Lösung für durch Spray und Bohrstaub blinde Mundspiegel hat die Schweizer Firma I-DENT SA aus Lausanne entwickelt und produziert. Die Idee heißt EverClear™ – ein akkubetriebener, sterilisierbarer und selbstreinigender Mundspiegel, der immer klar und sauber bleibt. Das ermöglicht die Ausstattung des EverClear™ mit einem Mikromotor, der mit 15.000 Umdrehungen in der Minute die Spiegeloberfläche dreht und so Wasser, Schmutz, Speichel und Blut wegschleudert. Der Mundspiegel ist dabei ultraleicht und handlich. Das Instrument ermöglicht erstmals ununterbrochenes Präparieren, auch unter ungünstigsten Bedingungen. Die Vor-



teile für den Behandler sind reduzierter Arbeitsstress, eine geringere Augenermüdung, eine deutliche Zeitersparnis, erhöhte Produktivität – und einfach mehr Spaß bei der Arbeit! EverClear™ begleitet sinnvoll jedes Präparationsset, das mit Kühlspray

optimiert Sicht

eingesetzt wird. Er entspricht selbstverständlich den Hygieneanforderungen und kann, mit Ausnahme des Akkus, voll sterilisiert werden.



Video
 EverClear™ Mundspiegel



Infos zum Unternehmen

I-DENT Vertrieb Goldstein
Tel.: 0171 7717937
info@ident-dental.de

Knochenaufbaumaterial:**Extraktionsalveolen membranfrei versorgen**

Um die Atrophie des Alveolarkamms nach Zahnextraktion zu limitieren, kommen nebst einer schonenden Zahnentfernung Verfahren zur Anwendung, bei welchen die Alveole mit Knochen oder Knochenersatzmaterialien befüllt werden (Socket Preservation). Im Zentrum stehen dabei einfache und sichere Maßnahmen mit einer minimalen Patientenbelastung. Die alloplastischen Knochenaufbaumaterialien GUIDOR® easy-graft CLASSIC (β -TCP, vollständig resorbierbar) und GUIDOR® easy-graft CRYSTAL (60% HA/40% β -TCP, teilresorbierbar) sind besonders geeignet für den Kammerhalt nach Zahnextraktion. Nach einem gründlichen Reinigen und Vorbereiten der entzündungsfreien Alveole kann das pastöse GUIDOR® easy-graft Material direkt aus der Spritze eingebracht werden. Ein flächiges Komprimieren stellt einen engen Kontakt zwischen Knochenlager und Aufbaumaterial sicher. Die Granulate sind



Infos zum Unternehmen



druckstabil und splintern nicht. GUIDOR® easy-graft eignet sich zur membranfreien Socket Preservation. In Kontakt mit Blut härtet das poröse Material in der Alveole zu einem festen Körper aus. Ein Annähern der Wundränder genügt, ein dichter Wundverschluss ist in vielen Fällen nicht nötig. Das Material heilt offen ein. Membranfreie Techniken zur Socket Preservation werden mit in situ aushärtenden Materialien möglich.
Sunstar Deutschland GmbH
Tel.: 07673 885-10855
www.easy-graft.com

Füllungstherapie:**Positive Resonanz für neues Giomer-Material**

Ob in Umfragen, auf Fachmessen, in klinischen Studien oder direkt im Praxistest: Sechs Monate nach der Einführung von Beautifil-Bulk erweist sich das fließ- und stopfbare Giomer-Mate-

riale als äußerst beliebt in der konservierenden Füllungstherapie. „Sehr gute Viskosität und Standfestigkeit“ – so lautet das Urteil des „Dental Advisor“ (Volume 31, 2014) über Beautifil-Bulk Flowable. Das renommierte Test- und Beratungsinstitut Dental Consultants hat das niedrigvisköse Komposit ausgiebig getestet und mit vier Sternen ausgezeichnet. Besonders hervorgehoben wurden von den Testern auch die gute Adaptierbarkeit an die natürliche Zahnschmelze, die hohe Fluoridabgabe und Radioopazität sowie das ergonomische Spritzdesign. Zudem haben 70 Zahnärzte an einer Testphase teilgenommen und Beautifil-Bulk ausprobiert. Gelobt wurden vor allem die gute Anpassung von Beautifil-Bulk Flowable an die Kavität, das einfache Handling sowie die Einbringbarkeit und Lichthärtungssicherheit von einem bis zu 4 mm starken Inkrement. Das überzeugende Ergebnis: 75 Prozent der Zahnärzte werden Beautifil-Bulk weiter in ihrer Praxis verwenden.



rial als äußerst beliebt in der konservierenden Füllungstherapie. „Sehr gute Viskosität und Standfestigkeit“ – so lautet das Urteil des „Dental Advisor“ (Volume 31, 2014) über Beautifil-Bulk Flowable. Das renommierte Test- und Beratungsinstitut Dental Consultants hat das niedrigvisköse Komposit ausgiebig getestet und mit vier Sternen ausgezeichnet. Be-



SHOFU Dental GmbH
Tel.: 02102 8664-0
www.shofu.de

Infos zum Unternehmen

**FÜR LEICHTE
DIREKT-
APPLIKATION****COMPO-JECT™**

Zur Direktapplikation von Kompositen aus vorgefüllten Einmal-Spitzen. Dank der Übersetzung im Verhältnis 1:10 sind bei diesem Applikator auch schwer auszubringende Komposite weich und geschmeidig in der Handhabung.

- Leichte Applikation auch von hoch viskosen Dentalmaterialien
- Schnelles und bequemes Einlegen und Entnehmen der Compose
- Alle Flächen im Mund sind erreichbar - die Spitze ist um 360° drehbar
- Aus hochwertigem Edelstahl - voll sterilisierbar

Infokontakt

Tel. 0 171 7717937 • kg@ronvig.com

RØNVIG Dental Mfg. A/S

Gl. Vejlevej 59 • DK-8721 Daugaard • Tel.: +45 70 23 34 11
 Fax: +45 76 74 07 98 • email: export@ronvig.com

www.ronvig.com

Praxiseinrichtung:

Behandlungseinheit mit neuem Implantologiemotor

Mit der Soaric stellt Morita eine multifunktionale sowie formvollendete Behandlungseinheit zur Verfügung – pünktlich zur IDS 2015 wurde diese um einen neuen Implantologiemotor erweitert. Der leistungsstarke Motor MX-i aus dem Hause Bien-Air ist so in Soaric integriert, dass seine Parameter auf dem Morita-Monitor am Arztelement angezeigt werden. Zusammen mit der passenden Software führt Soaric Schritt für Schritt durch die Behandlung – von der Vorbereitung der Implantatstelle bis zum Verschrauben des Implantats. Der Anwender kann außerdem die Behandlungsabfolgen von sieben Dentalimplantatherstellern speichern und wieder abrufen; zusätzlich steht ein frei belegbarer Speicherplatz zur Verfügung. Mit einem Drehzahlbereich von 100 bis 40.000 U/Min. erweitert der Motor die Einsatzmöglichkeiten von Soaric um implantologische Eingriffe wie die Präparation von Implantatkavitäten, die Durchführung einer kortikalen Knochenplastik, das Gewindeschneiden für Implantate sowie oralchirurgische und endodontische Arbeiten. Soaric vereint Sicherheit für Patienten und



Infos zum Unternehmen

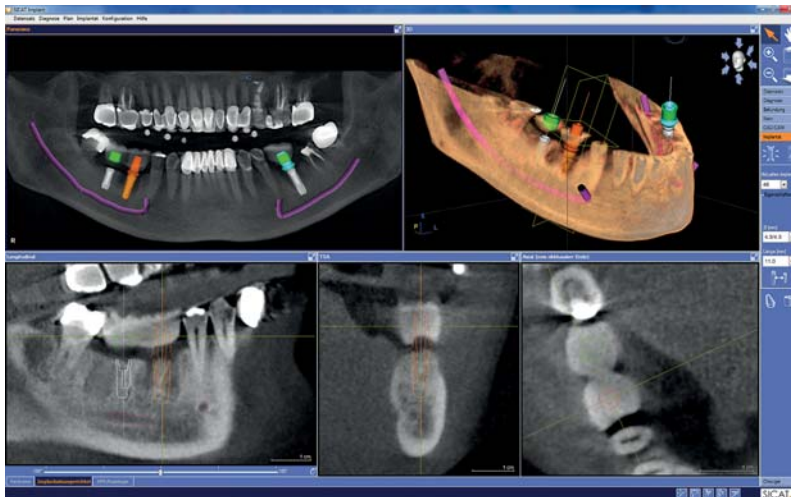
Anwender mit ausgeprägtem Arbeitskomfort. Mehrere unabhängige Institutionen haben das Design der Soaric prämiert: 2012 verlieh das Japan Institute of Design Promotion (JDP) den Good Design Gold Award und das renommierte Internationale Design Forum zeichnete die Behandlungseinheit dreimal mit dem begehrten iF award aus – davon einmal in Gold für das Produktdesign.

J. Morita Europe GmbH

Tel.: 06074 836-0, www.morita.com/europe

Navigierte Implantologie:

Neuer individueller 3D-Planungsservice



Eine sichere und zeitsparende Lösung für die navigierte Implantologie mit Bohrschablonen ohne erforderliche Investition in Softwareprodukte – das bietet SICAT Clinical Assist ab sofort. Auf Basis der spezifischen Kundenvorgaben plant der SICAT Mitarbei-

ter jeden einzelnen Fall individuell. Ein DICOM-Datensatz reicht dabei aus, um die Vorzüge der 3D-Planung voll nutzen zu können. Mit einem beliebigen CT- oder DVT-Röntgensystem erstellt der Zahnarzt eine 3D-Röntgenaufnahme des Patienten.

Der Datensatz wird zusammen mit einer Röntgenschablone und einem Gipsmodell oder einem optischem Scan an SICAT übermittelt. Die digitale 3D-Planung des Implantats übernimmt das Unternehmen. Als besonderen Service beinhaltet SICAT Clinical Assist eine individuelle Online-Fallbesprechung. Hierbei kann der Behandelnde das Ergebnis direkt mit einem Mitarbeiter besprechen und gemeinsam evaluieren. Nach Freigabe durch den Zahnarzt erfolgt im letzten Schritt die Bohrschablonenfertigung. Für SICAT CLASSICGUIDE und OPTIGUIDE Bohrschablonen stehen zahlreiche geführte Systeme für den Kunden zur Auswahl. Durch den Fokus auf Qualität und Sicherheit wird eine Fertigungsgenauigkeit mit unter 0,5 mm am apikalen Ende des Implantats für jede Bohrschablone garantiert. Der individuelle Service von SICAT Clinical Assist bietet dem Zahnarzt eine erhebliche Kosten- und Zeitersparnis.



Infos zum Unternehmen

ANZEIGE

www.zwp-online.info **ZWP** online

SICAT GmbH & Co. KG
Tel.: 0228 854697-0
www.sicat.de

Erfahren Sie, wie angenehm einteilige Implantologie sein kann.

MINIMALINVASIVE EINTEILIGE IMPLANTOLOGIE

-  **Patientenschonend**
-  **Schnell**
-  **Einteilig**
-  **Preiswert**



Upgrade

Die Fortbildungsreihe für Zahnmediziner

Workshops 2015

Sa. 27.06
Mi. 30.09
Mi. 11.11
Sa. 28.11



49,- € netto - 4 Punkte

Weitere Informationen unter

www.nature-implants.de

Nature Implants GmbH
In der Hub 7
D - 61231 Bad Nauheim
Telefon: +49 (0) 6032 - 869843 - 0

Diagnostik:

Digitale Komplettlösungen

Moderne Zahnarztpraxen haben vor allem eins nicht zu verschonen: Zeit. Daher wünschen sie sich Produkte, die Systemlösungen bieten und den Praxisworkflow verbessern. Dürr Dental hat dafür drei neue Produkte eingeführt:

Die VistaCam iX HD ist eine neue intraorale HD-Kamera mit echter HD-Auflösung und Autofokus sowie mit Wechselkopfprinzip. Mit VistaPano S Ceph wird ab jetzt ein Panoramaröntgengerät mit Ceph-Modul für zeitsparende Röntgenaufnahmen (laterale Ceph-Aufnahme in 4,1 Sek., Panoramaaufnahme in 7 Sek.) angeboten. Die S-Pan Technologie, die Bilder in großer Klarheit und allen für den Diagnostiker relevanten Strukturen liefert, und die Metallartefaktreduzierung tragen zur außergewöhnlich guten Bildqualität bei.



Restaurationen:

Zuverlässiges Adhäsiv dank hoher Techniktoleranz



Der klinische Erfolg eines Adhäsivs hängt oft von der Technik des Anwenders ab. Adhese Universal funktioniert sowohl auf trockenem als auch auf feuchtem Dentin. Es vereint hydrophile und hydrophobe Eigenschaften in einem Produkt, ist tolerant gegenüber Feuchtigkeit und dringt gut in offene Dentintubuli ein. Die Einwirkzeit ist so gewählt, dass durch hydrophile Monomere und Wasser ein „Rewetting“ erfolgt und das Adhäsiv in das Kollagengeflecht diffundieren kann. Beim Verblasen des Adhäsivs entsteht auch bei starkem Luftstrom eine gleichmäßige, homogene Schicht. Ausgehärtet sorgt sie für eine sehr gute Versiegelung des Dentins. Selbst nach vorheriger Phosphorsäureätzung oder bei Überfeuchtung bzw. Überdörrung der Dentin-



Dies spart Zeit und vermeidet Wiederholungsaufnahmen, da die S-Pan Technologie Fehlpositionierungen innerhalb vernünftiger Grenzen ausgleicht.

Ebenfalls neu ist die Imaging Software VistaSoft. Mit ihr lassen sich beispielsweise Scanner mit nur einem Klick in Aufnahmebereitschaft versetzen oder Bilder mit nur einem Klick öffnen. Das neue Design wurde für die professionelle Diagnostik optimiert und ermöglicht so die bestmögliche Diagnoseunterstützung.

DÜRR DENTAL AG
Tel.: 07142 705-0
www.duerrdental.com

Infos zum Unternehmen

oberfläche wird der Dentinverbund nicht beeinträchtigt. Adhese Universal erzielt daher sowohl auf feuchtem als auch auf trockenem Dentin hohe Haftwerte, unabhängig vom verwendeten Ätzprotokoll und der Anwendungstechnik. Eine aktuelle Studie (Singhai et al., University at Buffalo, USA 2014) belegt dies. Die Forscher verglichen die Zuverlässigkeit von sechs Adhäsiven verschiedener Hersteller sowohl bei feuchter als auch bei trockener und ausgetrockneter Oberfläche. Für Adhese Universal wurden jeweils anhaltend hohe Haftwerte ermittelt, und zwar unabhängig vom Zustand des Dentins.

Ivoclar Vivadent GmbH
Tel.: 07961 889-0
www.ivoclarvivadent.de

Infos zum Unternehmen

Digitaldiagnostik:

Hohe Bildqualität bei geringer Röntgendosis

Das „High Res/Low Dose DVT“ PaX-i3D GREEN von orangedental hat einen speziell für Strahlungsreduktion entwickelten Röntgensensor mit höchster Sensitivität, Auflösung und sehr schneller Ausleserate. Es benötigt daher nur 5,9 Sekunden 3-D-Umlaufzeit in allen Volumina und Aufnahmemodi (von FOV 5x5 bis 10x8 cm), was Bewegungsartefakte und effektive Dosis signifikant reduziert. Auf der IDS 2015 wurde das PaX-i3D GREEN 2.0 mit einem neuen Rekonstruktionsalgorithmus vorgestellt, der in Verbindung mit leistungsfähigerem Post-Processing nochmals verbesserte Bildqualität erreicht. GREEN 2.0 ist auf alle bereits installierten GREEN 3D anwendbar. Somit haben alle bisherigen Besitzer eines GREEN die Möglichkeit, die aktuellsten Entwicklungen auf ihrem DVT einzusetzen. Die DVT Serie PaX-i3D ist immer mit zwei Sensoren ausgestattet: einem hochauflösenden Panoramasensor und einem Flat Panel 3-D-Sensor. Das sorgt für hohe Bildqualität und gesteigerte Zuverlässigkeit, schließlich macht eine Praxis deutlich mehr Panorama- als 3-D-Aufnahmen. Die PaX-i3D-Serie bietet zusätzlich eine Vielzahl an Vorteilen:



patientenfreundliche „Face-to-Face“-Positionierung, vielfältige Aufnahmemodi und einfache Bedienung. Die Praxisintegration erfolgt mit der orangedental Software byzz nxt, einer offenen Software für Dokumentation, Visualisierung und Workflowintegration. Mit dem neuen byzz nxt Control Center können erstmals alle digitalen Befunde (DICOM, STL, .jpg und weitere) interaktiv auf einen Blick dargestellt werden.



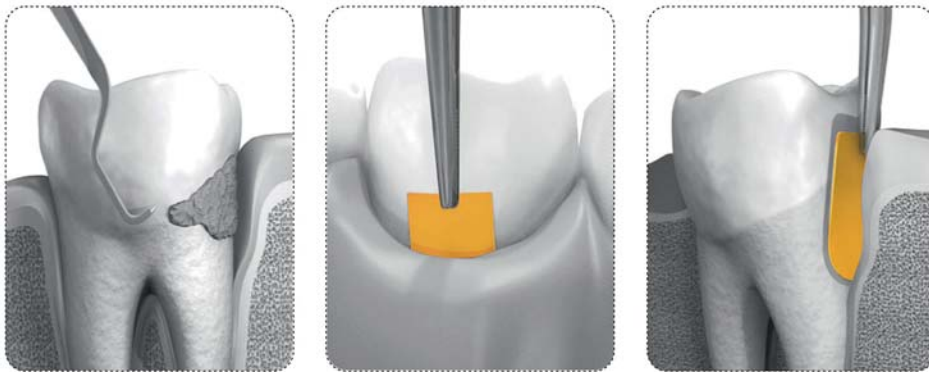
■ Video GREEN 21 – Das High Res/Low Dose DVT

■ Infos zum Unternehmen

orangedental GmbH & Co. KG
Tel.: 07351 47499-0, www.orangedental.de

Parodontitis:

Ohne Antibiotika gegen paropathogene Keime



Rund 20 Mio. Menschen sind laut DG PARO in Deutschland von der Volkskrankheit Parodontitis betroffen. Zahnärzte, Parodontologen und Prophylaxefachkräfte stellen sich täglich dem Kampf gegen Biofilm und Bakterien. Neben Operationen werden auch immer mehr nichtoperative Ansätze wissenschaftlich diskutiert. Parodontitis muss langfristig und nachhaltig behandelt werden, um der Krankheit Einhalt zu gebieten. PerioChip® ist ein 4x5mm kleiner Matrix-Chip, der in der UPT eingesetzt wird.

Mit der Pinzette nach dem subgingivalen Debridement in Zahnfleischtaschen ab 5mm Tiefe appliziert, gibt der Chip über einen Zeitraum von sieben Tagen hinweg Chlorhexidin ab. Dadurch bleibt die Wirkstoffkonzentration in der Tasche eine Woche lang über der minimalen Hemmkonzentration von 125 µg/ml.¹ Die bakteriostatische Wirkung beugt dem erneuten Bakterienbefall für bis zu elf Wochen² vor. Durch die hohe CHX-Konzentration eliminiert PerioChip® zu 99 Prozent red complex

Bakterien wie *T.f.* und *P.g.*, führt zu keinen bekannten Resistenzen und sollte für sehr gute Behandlungserfolge bei Bedarf regelmäßig erneut appliziert werden. PerioChip® ist eine sanfte und effektive Behandlungsform, die in Kombination mit SRP und guter Compliance der Patienten eine klinisch signifikante Taschentiefenreduktion erzielt.

- 1 Vgl. Soskolne, W. A. et al. (1998): An in vivo study of the chlorhexidine release profile of the PeiroChip® in the gingival crevicular fluid, plasma and urine. J Clin Periodontol, Vol. 25, p. 1017–1021.
- 2 Prof. Jeffcoat MK et al. 1998: „Abschätzung der Effizienz kontrollierter Freisetzung von CHX aus einem biologisch abbaubaren Chip ...“



Infos zum Unternehmen

Dexcel Pharma GmbH
Tel.: 0800 2843742
service@dexcel-pharma.de

ANZEIGE

**WIR VERDERBEN
 IHM NUR UNGERN
 DIE SHOW!**

Sedierung:

All-in-One-System zur Lachgasbehandlung



Infos zum Unternehmen



Die Systemwagen der Linie sedaflow® werden stetig weiterentwickelt, sodass heute zwei Varianten – sedaflow® classic und sedaflow® slimline – angeboten werden. Beide Systeme sind in allen gängigen RAL-Farben erhältlich oder können auf Wunsch im Praxisdesign optisch individualisiert werden. Der sedaflow® classic besticht durch sein hochwertiges HPL-Material, eine hohe Mobilität in den Praxisräumlichkeiten sowie einen sehr geräumigen Korpus, der zum Beispiel beim Flaschenwechsel den Alltag erleichtert.

Der sedaflow® slimline, siehe Abbildung, ist mit 40 Zentimeter Breite ein äußerst schmales Modell, das sich durch seine abgerundeten Ecken und die Flügeltüren optisch in jede moderne Zahnarztpraxis einfügt.

BIEWER medical
Medizinprodukte
Tel.: 0261 988290-60
www.biewer-medical.com

Die dentale Sedierung mit Lachgas hat sich in den vergangenen Jahren sehr positiv entwickelt. Neben den Vorteilen der Methode spielen hierbei auch gerätetechnische Verbesserungen und ein Zusammenspiel von Komfort und Sicherheit bei der Bedienung der Lachgassysteme eine entscheidende Rolle.

In den exklusiv bei BIEWER medical erhältlichen Gerätesystemwagen der Serie sedaflow® sind alle Bestandteile, die für eine Lachgas-sedierung notwendig sind, sicher und effizient untergebracht: die Flowmeter (digital oder analog) vom US-Premium-Hersteller Accutron zum Mischen von Sauerstoff und Lachgas, die medizinischen Gase (je 10-Liter-Flaschen) sowie der Anschluss für das Patientenschlauchsystem mit Absaugung und den Accutron-Nasenmasken.

ANZEIGE

HOTLINE
02131 - 125740

GESTATTEN:
FräuleiN
rühr-mICH-nicht-aN!

THE UNTOUCHABLE

Berührungslose Armaturen sowie weitere Informationen gibt es unter:
www.eurotec.dental

© www.eightythree-design.de

ed
eurotec dental

Behandlungseinheit:

Für den bestmöglichen dentalen Workflow

Die neue KaVo ESTETICA E70/E80 Vision bietet viele Vorteile. Zum Beispiel das Arztelement:

Mit dem völlig neuen Bedienkonzept und dem sensitiven Touchdisplay kann die Dental-einheit so intuitiv wie nie zuvor gesteuert werden. Die selbsterklärende Bedienlogik ermöglicht einen schnellen und direkten Zugriff auf alle wichtigen Funktionen. Integrierte Lösungen bieten mehr Freiheit und Komfort. Bei der ESTETICA E80 Vision stehen mit dem kleinen, leichten KaVo INTRA LUX S600

LED Chirurgiemotor, den KaVo Chirurgieinstrumenten und der integrierten Kochsalzpumpe uneingeschränkt die Funktionen eines modernen Chirurgiegerätes direkt an der Einheit zur Verfügung. Mit der integrierten Endofunktion der E70/E80 Vision ist der Zahnarzt auch für die Endodontie bestens gerüstet. Das ergonomische Gesamtkonzept der E70/E80 Vision liefert perfekte Voraussetzungen für natürliche, intuitive Bewegungsabläufe, egal ob im Sitzen, Stehen oder Liegen. Das einzigartige Schwebestuhlkonzept bietet großen Freiraum unter dem Patientenstuhl und alle Möglichkeiten für ein gesundes und entspanntes Arbeiten. Die variable einstellbare Höhe des Patientenstuhls gewährleistet beste ergonomische Bedingungen für jede Körpergröße. Die ESTETICA E70/E80 Vision Einheiten gelten als ergonomisch optimale Dentalarbeitsplätze und wurden ausgezeichnet mit dem Gütesiegel des Vereins Aktion Gesunder Rücken. Auch Patienten bis 180kg profitieren von



einem Höchstmaß an Komfort. Hygiene ist mit der KaVo ESTETICA E70/E80 Vision ab sofort ein Thema, um das sich das integrierte neue Hygienecenter und die automatisierten Reinigungsprogramme kümmern. Manuelle, zeitintensive Tätigkeiten werden dadurch auf ein Minimum reduziert. Sowohl Reinigungs- als auch Instrumentenschläuche können am Hygienecenter ohne großen Aufwand angeschlossen werden.

Hygienecenter ohne großen Aufwand angeschlossen werden.

KaVo Dental GmbH
Tel.: 07351 56-0
www.kavo.de

Infos zum Unternehmen



Blutstillung und Wundheilung:

Wirkt optimal und ohne zu verkleben

Wenn die Blutgerinnung nicht hundertprozentig funktioniert, sei es durch Cumarin-Einnahme und Aspirin-Prophylaxe, hat Dr. Ihde Dental die perfekte Lösung. Hemospon®, aus hundert Prozent lyophilisiertem, hydrolisiertem Kollagen, wird während und nach chirurgischen Eingriffen für die lokale Blutstillung eingesetzt, insbesondere wenn die Blutung nicht durch herkömmliche Verfahren effizient unter Kontrolle gebracht werden kann. Zudem unterstützt es die Wundheilung. Die Resorptionszeit des Materials beträgt circa 15 Tage. Hemospon® verhindert auch postoperative Blutungen und Komplikationen. Die Kollagenschwämmchen sind einzeln und steril verpackt (1x1x1 cm). Hemospon® kann unter anderem nach Zahnextraktionen, zum Erhalt des Knochenvolumens, zur Füllung von Knochendefekten oder bei örtlicher Blutstillung verwendet werden.

ANZEIGE

Es kommt eben nicht immer auf die Größe an.

PerioChip®
www.periochip.de



Anwendungsbild zur Verfügung gestellt von Zahnarzt Alexander Shevchenko, Königstr. 63-65, 47051 Duisburg www.zahnarzt-shevchenko.de

Abb.: Situation eine Woche nach Extraktion



Die Vorteile auf einem Blick

- Hocheffektives, lokales Hämostyptikum
- Hohe adhäsive Eigenschaften im feuchten Milieu
- Resorbierbar innerhalb von zwei bis vier Wochen durch schnellen Abbau aufgrund enzymatischer Reaktion
- Leichte Applizierbarkeit und Entfernung (falls nötig)
- Stabil in Kontakt mit Blut und während der Anwendung

Dr. Ihde Dental GmbH
Tel.: 089 319761-0
www.ihde-dental.de

Praxiseinrichtung:

Ausstattung und Service aus einer Hand

SHR dent concept präsentiert sich als Partner für den kompletten Prozess der Neueinrichtung oder Umgestaltung einer Zahnarztpraxis, beginnend mit der Standortsuche bis hin zum laufenden Betrieb. Durch jahrzehntelange Erfahrung berät das Unternehmen kompetent in Sachen Planung, Architektur und Einrichtung der neuen Praxisräume. Auch anschließend wird der Kontakt aufrechterhalten, um durch Service und Wartung der Geräte sowie eine zuverlässige Lieferung von Accessoires und



Praxis für Zahnheilkunde Karolin Ritter & Katrin Reitzner, Cölbe

Verbrauchsmaterialien einen reibungslosen Praxisbetrieb zu gewährleisten. Gemeinsam mit seinem Kooperationspartner M+W Dental bietet SHR ein umfassendes Sortiment an Dental-Verbrauchsartikeln an. Der Zahnarzt hat die Möglichkeit, aus über 60.000 Artikeln auszuwählen und seine Zahnarzt-Einmalartikel direkt zu bestellen – auf Wunsch per 24-Stunden-Versand-Service.

Außerdem ist SHR der Exklusiv-Servicepartner für Finnident-Dentaleinheiten. Seine IT-Abteilung betreut Zahnärzte in allen Belangen bei Carestream- und ACTEON-Röntengeräten. Des Weiteren ist die Serviceabteilung Ansprechpartner rund um die Wartung aller dentalmedizinischen Geräte zum Beispiel von Euronda, KaVo, NSK, Miele u.v.a.

Das Unternehmen kennt die Abläufe im täglichen Praxisbetrieb und richtet seine Architekturkonzepte darauf aus. Dabei wird auf individuelles Design genauso Wert gelegt wie auf praktischen Nutzen, ergonomische Aufteilung und das verfügbare Budget. Ein Zahnarzt mit modernen Praxisräumen setzt sich positiv von seiner Konkurrenz ab.

SHR dent concept GmbH
Tel.: 02151 65100-0
www.shr-dental.de

Zahlen vergleichen,
 Probleme **offen**
diskutieren
 und strukturiert an der
Praxisstrategie
 arbeiten – das war für mich
komplett neu.

Zahnarzt Martin Dörner, Brake
 UERLICH Zahnärzte in Partnerschaft



www.zahnarzt-unternehmer-workshop.de



Offener, wettbewerbsfreier Austausch unter Kollegen.
 Melden Sie sich für eine der zwei neuen Gruppen an!

Implantatschutz:

Diätetische Stärkung des Mikrobioms

Parodontitis, Immunität, Wechselwirkungen zwischen Mensch und Bakterium: Sind diese Mechanismen wirklich so neu und unverstanden? Die aMMP-8-Studie zeigte eindrucksvoll die ganzheitlich-integrative Reduktion von Entzündungen durch eine 25 Jahre bewährte biologische Symbioselenkung und Milieusanierung. Aktuell beherrscht das Thema „Bakterien und ihr Einfluss auf die Gesundheit“ auch die Schlagzeilen der Tagespresse: „100 Billionen Freunde – Bakterien im Darm sind nicht bloß Verdauungshelfer. Wie groß ihr Einfluss auf unsere Gesundheit ist, entdecken wir gerade erst [...]“, schrieb Hanno Charisius in der „Zeit“. Rainer Kurlmann berichtet in der „Welt“: „[...] Forscher glauben, dass die richtige Flora Krankheiten vorbeugen und sogar glücklich machen kann [...]“

Die innovative Entgiftungs- und Darm-Therapie von hypo-A mit Vitaminen, Spurenelementen und lebensfähigen Bakterien ist eine ergänzende Bilanzierte Diät (eBD) – zur speziellen Therapie von Periimplantitis und Parodontitis – über das Mikrobiom des Patienten. Weitere Aspekte der Itis-Protect-Therapie sind die Vermeidung von Resistenzbildungen sowie die Reduktion postoperativer Ödeme. Itis-Protect I-IV bietet eine zuverlässige Stärkung des Mikrobioms gegenüber inflammatorischen Aktivitäten einer pathogenen Flora.

hypo-A GmbH
Tel.: 0451 3072121
www.hypo-A.de

Infos zum Unternehmen

