

Abb. 1

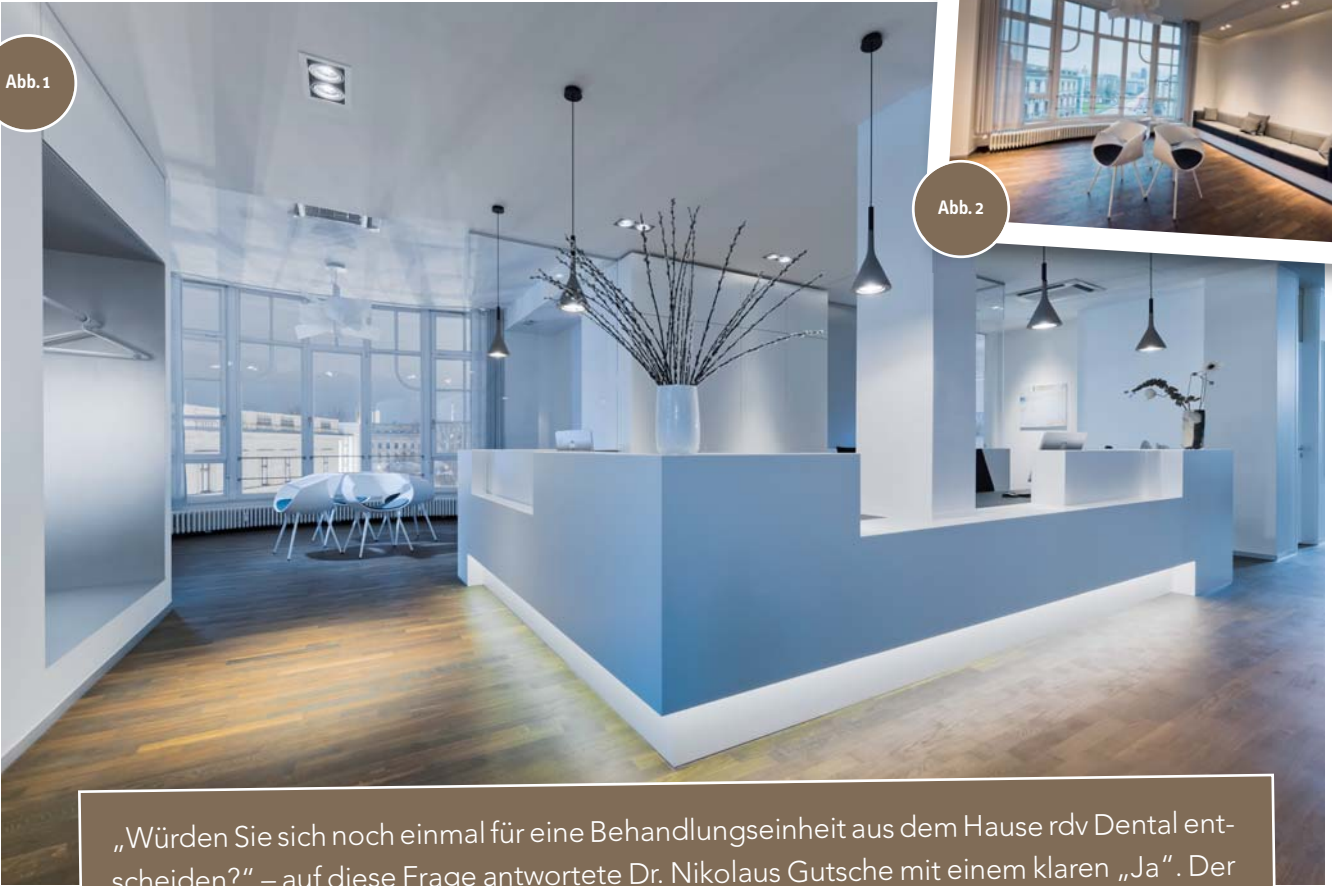
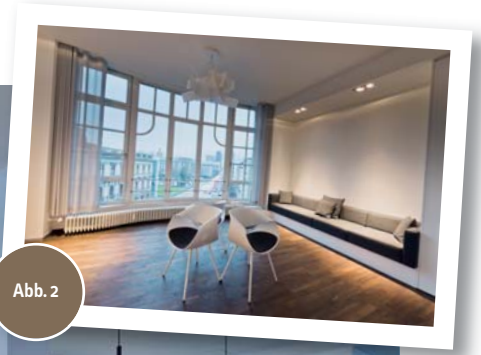


Abb. 2



„Würden Sie sich noch einmal für eine Behandlungseinheit aus dem Hause rdv Dental entscheiden?“ – auf diese Frage antwortete Dr. Nikolaus Gutsche mit einem klaren „Ja“. Der Service stimme, das faire Miteinander, der uneingeschränkte Blick hinter die Kulissen der in Pulheim bei Köln ansässigen Dentalmanufaktur konnte überzeugen. Über eine Praxisneugründung, bei der auf die Substanz bewährter Komponenten gesetzt wurde.

Berliner Kompetenzzentrum setzt auf Nachhaltigkeit

Autor: Jochen Fiehler

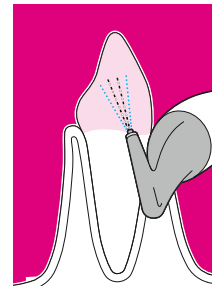
Dr. Nikolaus Gutsche ist seit dem Jahr 2001 als Zahnarzt tätig, seit 2007 trägt er zusätzlich die Spezialisierung Fachzahnarzt für Oralchirurgie. Dabei kooperierte er als mobiler Implantologe mit Zahnarztpraxen in Berlin und Brandenburg. Im August 2013 entschied er sich zur Gründung des Berliner Kompetenzzentrums für Zahnimplantate. Als Standort sollte dabei das historische WMF-Gebäude in der Leipziger Str. 112/Ecke Mauerstraße 12 dienen. Es entstand eine 560 Quadratmeter

große Praxis, die sowohl konzeptionell als auch im Hinblick auf Werte und Unternehmensmaxime ihresgleichen sucht. Dabei bietet das vierköpfige Zahnärzteteam Behandlungen auf neuestem wissenschaftlichen Kenntnisstand in den Bereichen Implantologie, Oralchirurgie sowie Parodontologie an. Ergänzt wird diese zahnmedizinische Kompetenz um eine Dermatologin, die besonders den Bereich der Mundschleimhauterkrankungen in den Vordergrund rücken lässt.

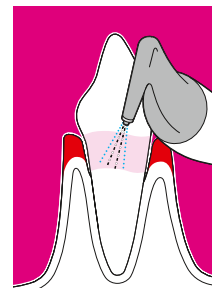
Modernste Praxis hinter historischer Fassade

Vom Behandlungsstuhl aus in Richtung Potsdamer Platz – der Blick aus der vierten Etage des WMF-Gebäudes könnte besser kaum sein. Doch bis der erste Patient in den Genuss dieses Blickes kommen konnte, gab es einiges zu tun. Denn in den Räumlichkeiten befand sich bislang eine Bank, sodass es die komplette Etage zentral zu entkernen sowie neu zu strukturieren galt.

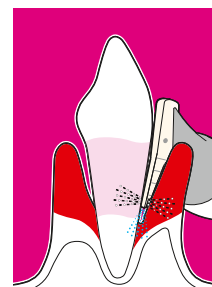
BYE-BYE BIOFILM GOODBYE



Oberhalb
SCHMELZ-
ZEMENT-
GRENZE



SCHMELZ-
ZEMENT-
GRENZE
< 4mm



SCHMELZ-
ZEMENT-
GRENZE
> 4mm

AIR-FLOW® PLUS PULVER
→ SUB- UND SUPRAGINGIVAL

BYEBYEBIOFILM.COM





Abb. 3

Praxisinhaber Dr. Gutsche legte bei den Umbauarbeiten besonderen Wert auf das Thema Nachhaltigkeit. So wurden Teile vorhandener Materialien aufbereitet, umgewandelt und wiederverwendet – darunter beispielsweise Türen, Lampen, Heizkörper und Dämmmaterial. Die Umbauarbeiten wurden dabei von Berliner Firmen durchgeführt und bei allen Neuananschaffungen auf deutsche Produktionen geachtet. Bei der Wahl neuer Materialien fiel die Entscheidung auf Naturstoffe wie Echtholzparkett, Linoleum und Wollstoffe, und auch im alltäglichen Praxisbetrieb wird der Nachhaltigkeitsgedanke aktiv gelebt. Das Berliner Kompetenzzentrum für Zahnimplantate lässt sich aktuell zur CO₂-neutralen Praxis zertifizieren. Barrierefreiheit, Brandschutz, Lichtvorgaben und Denkmalschutz – beim Umbau galt es, einiges zu beachten. Das fertige Resultat bestätigt, dass sich Tradition und Moderne perfekt ergänzen können und auch das Thema Nachhaltigkeit mehr Chancen als Einschränkungen mit sich bringt. Entstanden sind helle Räumlichkeiten in neuem, elegant zeitlosem Design, die durch ihre großzügigen Dimensionen einen uneingeschränkten Weitblick ermöglichen. Dies verleiht eine besondere Art des Wohlbefindens und der Vertrautheit.

Kaufentscheidung aus Überzeugung

Bei der Praxisausstattung entschied sich Dr. Nikolaus Gutsche für fünf refittete M1-Einheiten aus dem Hause rdv Dental. Aus tiefer Überzeugung, denn „die M1 ist eine Legende. Es gibt wohl kaum einen Zahnarzt, der in seinem Berufsleben keinen Kontakt

mit ihr hatte“. Einen ebensolchen Leidenschaftler fand der Berliner Zahnarzt in Daniel Rodemerk, Geschäftsführer von rdv Dental. Dieser wendet sich mit seinem Geschäftsmodell erprobter Dentalprodukte gegen den industrieseitigen Investitionszwang, dem Zahnärzte kontinuierlich unterliegen, und setzt sich bewusst für das Thema Nachhaltigkeit ein.



Abb. 4

„Heutzutage wird alles aus Plastik gebaut und darauf ausgelegt, nur eine bestimmte Zeit zu halten“, weiß Dr. Gutsche um das aktuelle Marktgeschehen. Aus diesem Grund entschied er sich bewusst für den „Klassiker“ M1 – eine robuste, zuverlässige und noch immer moderne Einheit, gefertigt in einer Qualität, die heute kaum noch vorzufinden ist. „Beim Besuch in Pulheim zeigte mir Herr Rodemer, mit welcher Genauigkeit und Perfektion die Einheiten in seiner Firma aufbereitet werden.“ Keine Schraube bleibt unangetastet, alle Verschleißteile werden durch neue ersetzt. Bei jeder Einheit besteht die Möglichkeit der individuellen Konfiguration je nach Praxisbedürfnis. „So erhielten meine Behandlungsstühle neue Motoren, neue Schläuche und eine neue LED-Lampe, eine neue Lackierung sowie eine neue Polsterung. Somit ist die M1 aus Aluminiumdruckguss meines Erachtens die bessere Wahl als jede der teuren Neuauflagen aus Plastik“, fährt Gutsche fort. Neben den fünf M1-Einheiten entschied sich

der Praxisinhaber für drei neue chirurgische DKL-Einheiten, eine DKL-Prophylaxe-einheit, einen mobilen OP-Stuhl sowie Arbeitszeilen und Schränke. Diese wurden allesamt über rdv Dental bezogen – dem kompetenten Vollausstatter für Praxiseinrichtungen.

Zurückblickend weiß Dr. Nikolaus Gutsche, mit seiner Entscheidung für refittete Behandlungseinheiten genau die richtige Wahl getroffen zu haben: „Auswahl, Bestellung, Lieferung sowie Montage verliefen hervorragend, wir waren sehr angetan von der Hilfsbereitschaft und dem Servicegedanken des rdv Dental-Teams. Bei der Größe unserer Praxis und insbesondere bei einer Neugründung gilt es, die Kosten nicht aus dem Blick zu verlieren. Wenn man diese Investition dann noch mit dem Nachhaltigkeitsgedanken und einer Produktqualität kombiniert, entspricht das dem heutigen Umweltbewußtsein und ist zukunftsorientiert. Das sind wir, das ist rdv Dental und ich würde mich immer wieder so entscheiden.“ ◀

Abb. 1 und 2: Großzügigkeit sowie Weitläufigkeit finden sich in allen Bereichen der 560 Quadratmeter großen Praxis wieder, diese wurde im August 2013 neu gegründet.

Abb. 3: Besonders der Nachhaltigkeitsgedanke stand bei Praxisinhaber Dr. Nikolaus Gutsche im Fokus, auch bei der Ausstattung. Die Wahl fiel deshalb auf refittete M1-Einheiten aus dem Hause rdv Dental.

Abb. 4: Im chirurgischen Bereich entschied sich Dr. Gutsche für neue DKL-Einheiten, auch diese wurden über den Vollausstatter rdv Dental bezogen.

kontakt

rdv Dental
Donatusstraße 157b
50259 Pulheim-Brauweiler
Tel.: 02234 4064-0
info@rdv-dental.de
www.rdv-dental.de

ANZEIGE

BLOK-JET SILENT 2

SCHALLGEDÄMMTES KOMBINATIONSSYSTEM FÜR DIE DRUCKLUFT- UND ABSAUGVERSORGUNG DER ZAHNARZTPRAXIS

FÜR 4 - 5 BEHANDLER GLEICHZEITIG

- ✓ Fertig montiert ab Werk
- ✓ Raum-, platz- & energiesparend
- ✓ Belüftet und schallgedämmt (ca. 51 dB(A))

DRUCKLUFT

3-Zylinder-Kompressor

- ✓ Ölfrei
- ✓ Mit Trockenluftanlage
- ✓ 45-Liter-Drucklufttank
- ✓ Flussleistung 238 N l/Min. bei 5 bar

ABSAUGUNG

TURBO-SMART (Version B oder 2V)

- ✓ Nass- & Trocken-Absaugung in Einem
- ✓ Flussleistung 1.700 l/Min.
- ✓ Unterdruck bis zu 200 mbar bzw. 300 mbar*
- ✓ Amalgamabscheider Hydrozyklon ISO 18 (Durchflussrate 18 l/Min.)



NICHT NUR
„SMART“
SONDERN AUCH
„SILENT“ -
BLOK-JET SILENT 2



DYNAMISCHE
SAUGLEISTUNG

BLOK-JET SILENT 2 MIT TURBO-SMART B Artikel-Nr.: 073520 (bis zu 4 Behandler gleichzeitig)
*BLOK-JET SILENT 2 MIT TURBO-SMART 2V Artikel-Nr.: 073520-2V (bis zu 5 Behandler gleichzeitig)

CATTANI Deutschland GmbH & Co. KG · Nordholz · Scharnstedter Weg 34 - 36 · 27639 Wurster Nordseeküste
Tel.: + 49 (0) 4741 - 18 19 80 · Fax: + 49 (0) 4741 - 18 19 8 10 · Fax: + 49 (0) 4741 - 18 19 8 29 · E-Mail: info@cattani.de

WWW.CATTANI.DE