

Erweiterung und Spezialisierung

# Eine Prophylaxe-Lounge zum Wohlfühlen

**Praxis mit Weitblick und Ausblick: Mitten in der Nürnberger Altstadt besteht seit über 30 Jahren am Ludwigsplatz eine Zahnarztpraxis, die ihren Patienten heute unter dem Namen „edel&weiss“ modernste Behandlungsmethoden in einladendem Wohlfühlambiente bietet. Als jüngstes Projekt der Inhaber Dr. Thomas Schwenk, Dr. Marcus Striegel und Dr. Florian Göttfert lädt seit wenigen Monaten eine Prophylaxe-Lounge auf separater Etage zur Vorsorge mit Entspannungsfaktor ein.**

Susan Oehler, Leipzig



Abb. 1

▲ **Abb. 1:** Seit Erbauung des Hauses am Ludwigsplatz im Jahr 1984 beherbergt es die Räumlichkeiten der Zahnarztpraxis.

■ Ein weitschweifender Blick über die historische Nürnberger Altstadt, vor den Fenstern das satte Grün alter Bäume, die einen gemütlichen Balkon beschatten – was klingt wie die blumige Beschreibung eines luxuriösen Hotelzimmers, ist Teil eines innovativen Praxiskonzeptes im Herzen Nürnbergs. Hier erwartet die Patienten eine stimmige Kombination aus hochwertigen Materialien, stimmungsvollem Lichtdesign und modernster Praxisausstattung. Die Partner Dr. Schwenk, Dr. Striegel und Dr. Göttfert sowie Praxisgründer Dr. Peter Skopek legen spürbar großen Wert auf das Ambiente, das den Aufenthalt in ihrer Gemeinschaftspraxis prägt. „Wenn der Patient vergisst, dass er sich gerade im Wartezimmer kurz vor einem Zahnarzttermin befindet, haben wir alles richtig gemacht“, betont Dr. Schwenk lächelnd.

Bei derart hohen Ansprüchen ist klar, dass jegliche baulichen Erweiterungsmaßnahmen einen starken Partner für die Planung und Umsetzung erfordern. Dr.

Schwenk und seine Mitinhaber verlassen sich schon seit vielen Jahren auf die bewährte Zusammenarbeit mit dem Servicespezialisten Henry Schein.

## Kontinuierliches Wachstum

Dabei war der Weg zum heutigen Erscheinungsbild der sich über mehrere Etagen erstreckenden Praxis mit eigenem Dentallabor keineswegs ein leichter. Die Wurzeln der Erfolgsgeschichte reichen bis in das Jahr 1984 zurück, in dem das Gebäude am Ludwigsplatz errichtet wurde und von Beginn an die Zahnarztpraxis, damals noch unter alleiniger Ägide von Dr. Skopek, beherbergte. Mit drei Behandlungsstühlen auf einer Etage waren die Kapazitäten im Vergleich zu heute natürlich noch limitiert, jedoch liegt hier der Grundstein für das nachfolgende stetige Wachstum des Unternehmens. Ab 1998 trat Dr. Schwenk in den Praxisbetrieb ein, ein Jahr später stieß Dr. Striegel dazu. Seit 2012 komplettiert Dr. Göttfert das Inhabertrio, welches zudem durch drei weitere Zahnärzte und ein inzwischen rund 50-köpfiges Praxisteam unterstützt wird.

Zwischenzeitliche Erwägungen eines Standortwechsels wurden durch die Inhabergemeinschaft wieder verworfen.

Die prominente Innenstadtlage mit guter Verkehrsanbindung und nicht zuletzt dem einzigartigen Ausblick wogen etwaige Vorteile eines weiter entfernt gelegenen Neubaus mehr als auf.

Die Basis für eine kontinuierliche Erweiterung der räumlichen und personellen Strukturen bildete dabei ein gesundes, organisches Wachstum. Neben den beiden Etagen mit Behandlungsräumen findet auf einer Ebene ein eigenes Dentallabor mit acht Mitarbeitern Platz, in weiteren Stockwerken sind die Verwaltung und Personalräume untergebracht.

Zu dem Erfolgsrezept der Praxis gehört ein breites Leistungsspektrum mit individuell gesetzten Spezialisierungen der einzelnen Behandler. So liegen die Schwerpunkte unter anderem auf der



Abb. 2

▲ **Abb. 2:** Hochwertige Materialien und ein stimmungsvolles Lichtdesign erzeugen eine anheimelnde Atmosphäre.

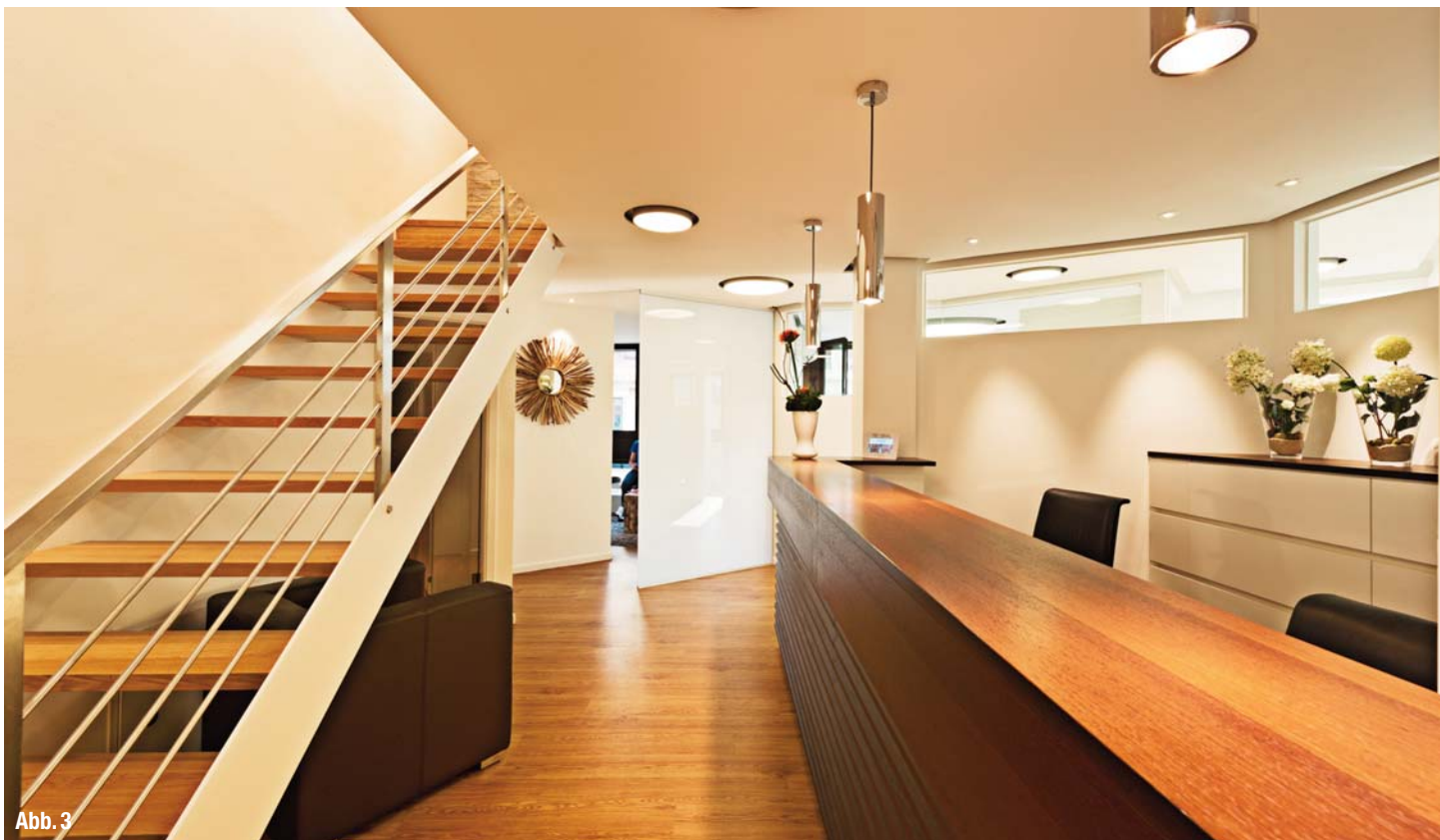


Abb. 3

▲ **Abb. 3:** Warme Holztöne im Empfangsbereich wirken einladend und gemütlich.

Implantologie, Rot-Weiß-Ästhetik sowie der Funktionsdiagnostik und -therapie. Ein weiteres Standbein entwickelte sich so Erfolg versprechend, dass sich die Praxisinhaber entschlossen, das vorhandene Potenzial durch einen eigenen Trakt voll zu nutzen: Seit Mitte April 2015 empfangen die Dentalhygienikerinnen von „edel&weiss“ ihre Patienten in der neu eröffneten Prophylaxe-Lounge.

### Investitionen sichern Qualität

Ebenso wie die Behandlungsräume der anderen Etagen sind auch die Zimmer der Prophylaxe-Lounge anhand eines einheitlichen Corporate Designs eingerichtet. Helle, warme Farbtöne ergänzen sich mit stilvollen Accessoires aus Holz und Leder zu einem gemütlichen, einladenden Ambiente. Die Behandlungsliege ist in jedem

Raum mit Blick zur großzügigen Fensterfront ausgerichtet, sodass der Patient seinen Blick über die Dächer Nürnbergs schweifen lassen kann. Akustische Reize setzt unaufdringliche Entspannungsmusik, die für eine angenehme Atmosphäre sorgt.

Die räumlichen Voraussetzungen stellen die Praxisgemeinschaft jedoch zunächst vor große Herausforderungen. Vor



Abb. 4

▲ Abb. 4: Analog zur Gestaltung der Zahnarztpraxis wurden auch die Räume der Prophylaxe-Lounge eingerichtet.



Abb. 5

▲ Abb. 5: Der offene Wartebereich gibt den Blick zur Empfangstheke frei und bietet dennoch Ruhe und Entspannung.



Abb. 6

▲ Abb. 6: Während der Behandlungen eröffnet sich den Patienten ein weiter Blick auf die Begrünung vor den Fenstern und die Nürnberger Altstadt.

der Übernahme der Etage durch „edel&weiss“ waren zunächst gastronomische Einrichtungen in den Räumen ansässig, sodass sowohl die Struktur der Innenwände als auch sämtliche Leitungen sowie Verkabelungen vollständig neu konstruiert werden mussten. Allein die Planungsphase nahm rund eineinhalb Jahre in Anspruch. Dabei unterstützte Henry Schein mit fundiertem Fachwissen und individueller Beratung.

„Mit diesem Depotpartner verbindet uns eine langjährige Zusammenarbeit auf inzwischen schon sehr persönlichem Niveau, die ich sehr schätze. Dazu gehört beidseitiges Vertrauen und unser Wissen um die Vorteile, die uns ein breit aufgestellter Anbieter bereitstellen kann. Kontinuität ist dabei Teil unseres Geschäfts-

prinzips. Unsere Praxis zeichnet sich durch eine hochmoderne technische Ausstattung aus: Wenn sich eine vielversprechende neue Technologie am Markt etabliert, investieren wir gerne in einen hohen Qualitätsstandard. Die Einrichtung einer kompletten Etage präsentiert sich da wirklich als ein Großprojekt, bei dem kompetente Beratung erfolgsentscheidend ist“, fasst Dr. Schwenk zusammen.

Gelohnt haben sich Aufwand und Investitionen sichtlich: Die Prophylaxe-Lounge wird von den Patienten sehr gut angenommen. Mit dem Erkennen der Schlüsselrolle eines gut aufgestellten, separaten Prophylaxebereichs hat das Team von „edel&weiss“ einen wichtigen Trend des Dentalmarktes aufgegriffen und mit Weitsicht einen wichtigen Schritt in Richtung Zukunft getan. ◀◀

>> **KONTAKT**

**edel&weiss**  
**Zahnärztliche Gemeinschaftspraxis**  
**Dres. Schwenk, Striegel, Göttfert**  
 Ludwigsplatz 1a  
 90403 Nürnberg  
 Tel.: 0911 56836360  
 Fax: 0911 2419854  
 info@edelweiss-praxis.de  
 www.edelweiss-praxis.de

**Henry Schein Dental**  
**Deutschland GmbH**  
 Monzastraße 2a  
 63225 Langen  
 Tel.: 0800 1400044

# Eine Investition in den Erfolg Ihres Unternehmens.

VITA VACUMAT® 6000 M – für kosteneffizientes, individuelles und modulares Arbeiten in Perfektion.



VITA MultiPump  
VITA vPad 2015

NEU



Jetzt erhältlich in fünf neuen Farben.



VITA shade, VITA made.

**VITA**

Wirtschaftliches und effizientes Arbeiten basiert immer auch auf technischen Lösungen, die Sie zuverlässig auf höchstem Niveau unterstützen. Mit dem VITA VACUMAT 6000 M erhalten Sie einen Keramikbrennofen, der Dank der intensiven Forschungs- und Entwicklungsarbeit von VITA diese Ziele bestmöglich unterstützt. Versorgen Sie mit der neuen VITA MultiPump gleichzeitig bis zu vier Öfen mit nur einer Vakuumpumpe mit dem benötigten Vakuum. Profitieren Sie

von neuen Softwarefeatures für die intelligente Ofensteuerung und sichern sich so noch bessere Brennresultate. Arbeiten Sie besonders energiesparend. Optimieren Sie Ihre Arbeitsabläufe und verlassen Sie sich auf langlebige VITA Technik und Materialien. Setzen Sie auf einen echten Premiumkeramikofen – VITA VACUMAT 6000 M.

[www.vita-zahnfabrik.com](http://www.vita-zahnfabrik.com)

[facebook.com/vita.zahnfabrik](https://www.facebook.com/vita.zahnfabrik)