

PROPHYLAXE Journal

3
2015

CME

Zahnzwischenraumreinigung –
eine Übersicht

Seite 6

Praxismanagement

Wie werden Patienten auf
Ihre Praxis aufmerksam?

Seite 22

Interview

„Ein Themenschwerpunkt,
der ins Herz trifft“

Seite 36

Events

Der Präventions- und Mundgesund-
heitstag 2015 ging in die 2. Runde

Seite 38

inklusive
CME Artikel



damus

NEU: für die professionelle Zahnreinigung

Biorepair[®] PRO Polier-Schmelz

Der Unterschied zu anderen Polier-Pasten

Der Biorepair Pro Polier-Schmelz enthält künstlichen Zahnschmelz (Zink-Carbonat-Hydroxylapatit). Er wird beim Polieren in die Zahnschmelzoberfläche einmassiert und gleicht dadurch mikrofeine Unebenheiten aus. Das heißt: **reinigen und glätten bei minimaler Abrasion.**

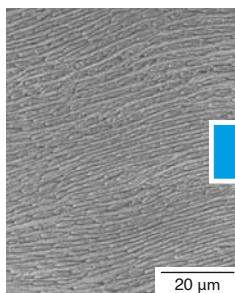
Eigenständig ist auch die Desensibilisierungs-Strategie: Der Polier-Schmelz lindert Zahnempfindlichkeiten, indem der Zink-Carbonat-Hydroxylapatit sich in die freiliegenden Dentinkanälchen setzt und sie somit verschließt.

Optimal für die Endbehandlung und zum Polieren der Zahnoberfläche.

Sichtbarer Effekt nach der Anwendung:

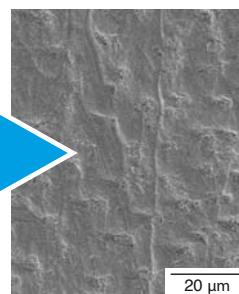
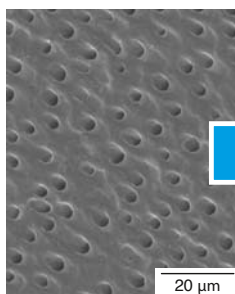
(REM-Abbildungen bei 1.000-facher Vergrößerung)

Geätzter Schmelz



Schmelzoberfläche nach Politur mit Biorepair Pro Polier-Schmelz

Geätztes Dentin



Dentinoberfläche nach Politur mit Biorepair Pro Polier-Schmelz



NEU!
**Biorepair[®] PRO
Polier-Schmelz**

Erhältlich im Direktbezug
ab Werk und bei Ihrem
Dentalgroßhandel