

Praxisgründung

# Zum Traumlächeln am Traumstandort

| Claudia Hytrek

Exzellenz in jeglicher Hinsicht steht im Mittelpunkt der neu gegründeten Düsseldorfer Zahnarztpraxis Discover White: Fachlich, menschlich und organisatorisch in puncto Praxismanagementsoftware. Damit liegen die Praxisgründer Dr. Mariana Mintcheva, M.Sc., und Dr. Christian Dan Pascu auf Erfolgskurs, wie die Bestandsaufnahme nach rund einem halben Jahr Praxisbetrieb zeigt.



**D**üsseldorf, Medienhafen: Hinter der Glasfassade des architektonisch eindrucksvollen, an einen Schiffsbug erinnernden Gebäudes des Grand Bateau verbirgt sich eine gleichermaßen moderne wie imponierende Zahnarztpraxis. In einem Viertel, in dem sich junge und innovative Firmen aus der Werbe- und Modebranche ebenso finden wie Anwaltskanzleien und Unternehmensberatungen, eröffneten Dr. Mariana Mintcheva, M.Sc., und Dr. Christian Dan Pascu im September 2014 die Gemeinschaftspraxis Discover White.

Das Praxisteam der Gemeinschaftspraxis „Discover White“ mit Dr. Mariana Mintcheva, M.Sc., (4.v.l.) und Dr. Christian Dan Pascu (r.).

„Die dynamische Atmosphäre des Medienhafens passte auf Anhieb gut zu unserem Konzept“, erinnert sich Dr. Mintcheva. Nachdem sie lange bestehende Praxen besichtigt und keine geeignete gefunden hatten, wussten sie gleich, hier ihren „Traumstandort“ entdeckt zu haben. Das Konzept der Praxis richteten die beiden Praxisinhaber stringenterweise auf die Zielgruppe des Viertels aus: Mit langen Öffnungs-

zeiten von 8 bis 20 Uhr ermöglicht Discover White Berufstätigen, ihren Zahnarztbesuch mit den Bürozeiten in Einklang zu bringen. Das kommt an. Die Praxis hat sich im vergangenen halben Jahr besser entwickelt als prognostiziert. Viele Weiterempfehlungen führten zu einem hohen Patientenaufkommen und zu einem deutlichen Wachstum der Praxis. Die Mitarbeiteranzahl hat sich seit der Eröffnung vor gut einem halben Jahr nahezu verdoppelt. Mittlerweile unterstützt ein 13-köpfiges Team die Behandler Dr. Mintcheva und Dr. Pascu. Vor allem im zahntechnischen Bereich wurden Team und Geräte aufgestockt, um so viel wie möglich „schnell aus einer Hand“ herzustellen – „Qualität made in Düsseldorf“. Das gelungene Beispiel einer Praxisneugründung begann vor rund zwei Jahren. Nach gesammelter Berufserfahrung wuchs der Wunsch, sich beruflich zu 100 Prozent selbst verwirklichen zu können – sowohl bei Dr. Mintcheva, als auch bei ihrem Kollegen Dr. Pascu. In ihrer gemeinsamen Zeit als angestellte Zahnärzte lernten sich die Praxisgründer kennen und menschlich schätzen. Gemeinsam beschlossen sie, ihre hohen Standards in Aus- und Weiterbildung sowie ihre individuellen Vorstellungen in einer eigenen Praxis mit implantologischen und oralchirurgischen Schwerpunkten einzubringen.

## Investition in Praxismanagementsoftware keine Sekunde bereut

Bei der Ausstattung der neu gegründeten Praxis standen neben hochwertiger Qualität auch ästhetische Gesichtspunkte im Vordergrund. Daher fiel die Wahl schnell auf designorientierte iMacs. Auch an die Praxismanagementsoftware hatten die Praxisgründer hohe Anforderungen. Ihre Erwartung: Das Programm als Herz einer jeden Zahnarztpraxis muss jederzeit und möglichst umfassend Informationen auf typische Fragestellungen liefern: Welches Material muss bestellt werden? Wie viele und welche Rechnungen sind noch offen? Welchen Status haben unterbreitete Kostenvorschläge? „Bei einer neu gegründeten Praxis ist natürlich besonders interessant, welche Umsätze gemacht werden und wie sich die Patientenzahlen entwi-

# BYE-BYE BIOFILM



## DAS PLUS IN PROPHYLAXE



- SUB- UND SUPRAGINGIVAL
- PARODONTITIS- UND PERIIMPLANTITIS-THERAPIE
- SANFT UND SCHONEND

JETZT  
TESTEN!

[CONTACT@EMS-CH.COM](mailto:CONTACT@EMS-CH.COM)



[BYEBYEBIOFILM.COM](http://BYEBYEBIOFILM.COM)

EMS ELECTRO MEDICAL SYSTEMS GMBH - SCHATZBOGEN 86 - 81829 MÜNCHEN - DEUTSCHLAND

**EMS**<sup>+</sup>



Anschaffungen im großen Stil erinnert sich Dr. Mintcheva durchweg positiv zurück: „Wir hatten eigentlich nur Highlights – in der Gründungsphase und bis heute“, freut sich die Praxisgründerin. Jeder Neupatient, das tolle Team und die freundschaftliche Atmosphäre seien Belohnung für das bisher Geleistete und Ansporn für die Zukunft. Den Schritt in die Selbstständigkeit kann Dr. Mintcheva jedem empfehlen. Ihr Erfolgsrezept: „Mut haben, sich selbst zu verwirklichen, an Träumen festhalten und sie umsetzen – das funktioniert!“

ckeln“, weiß Dr. Mintcheva. Im Zuge ihrer Recherchen stieß sie auf die Praxismanagementsoftware CHARLY (solutio GmbH) und entdeckte ein vielseitiges Programm ganz nach ihren Vorstellungen, das nicht nur auf Windows, sondern auch rein auf Mac lief – und damit ideal zur Hardwareausstattung der Praxis passte.

Ein besonderes Lob erhält die Durchgängigkeit der Software. Die faszinierende Philosophie von CHARLY halte auch im Praxisalltag, was sie verspricht. „Man merkt einfach die zahnärztliche Expertise, die dahinter steckt“, freut sich Dr. Mintcheva. „Wir haben nicht nur eine komplette Übersicht über den kaufmännischen Bereich der Praxis, das Team schätzt zudem die einfache Abrechnung mithilfe von Komplexen und die große Erleichterung im Praxisalltag.“ Gut ausgerüstet mit einer Software für alle Arbeitsabläufe – von der Patientenaufnahme über die Befundung und Behandlungsplanung bis hin zur Rechnungsstellung – ist das Praxisteam entlastet und beide Behandler können sich voll und ganz auf ihre Arbeit konzentrieren.

### Ästhetische Zahnmedizin: Lächeln wie die Stars

Neben den implantologischen Behandlungen ist auch die Nachfrage an einem strahlend schönen, makellosen und gesunden Lächeln deutlich steigend. „Smile Design“ heißt die Methode aus den USA, die in der Düsseldorfer Praxis angeboten wird und die mittels individuell angefertigter, hauchdünner Keramikveneers ein Hollywood-Traumlächeln verspricht. „Das Smile Design



macht inzwischen ein gutes Drittel aller Behandlungen in der Praxis aus“, weiß Dr. Mintcheva. Ziel sei das optimale Lächeln, das sich mit Zahnform und -farbe sowie unter Anwendungen der Proportionen des goldenen Schnitts realisieren lässt. Dank aufgenommener Bilder, einem Video und einem Wax-up-Vorschlag, mit dem die Veränderung vor der letztendlichen Umsetzung in Wachs simuliert wird, hat der Patient maximales Mitspracherecht. Für den Zahnarzt ermöglicht die genaue Analyse und Planung ein minimalinvasives Vorgehen, oftmals gänzlich ohne Beschleifen der Zähne. Auch dieses Konzept, das die Düsseldorfer Praxis als eine der wenigen in Deutschland durchführt, ist Teil der Erfolgsgeschichte von Discover White. Eineinhalb Jahre intensive Vorbereitungszeit zahlen sich heute in jeder Hinsicht aus. Trotz vieler Aufgaben und



Solutio GmbH  
Infos zum Unternehmen

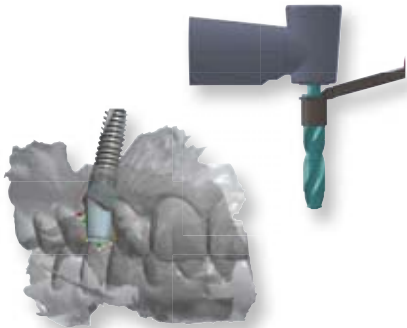
## kontakt.

### Discover White Gemeinschaftspraxis Dr. Mintcheva & Dr. Pascu

Zollhof 8  
40221 Düsseldorf  
Tel.: 0211 8763460  
info@discover-white.de  
www.discover-white.de

### solutio GmbH Zahnärztliche Software und Praxismanagement

Max-Eyth-Straße 42  
71088 Holzgerlingen  
Tel.: 07031 4618-700  
info@solutio.de  
www.solutio.de



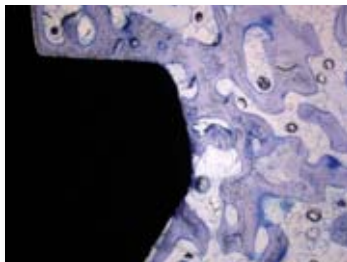
### INNOVATIV.

Ob navigierte Implantation mittels Guided-Surgery, digitale Abformung oder die Herstellung von individuellen Abutments mit CAD/CAM Verfahren. Die Zukunft beginnt jetzt – mit alphatech<sup>®</sup>.



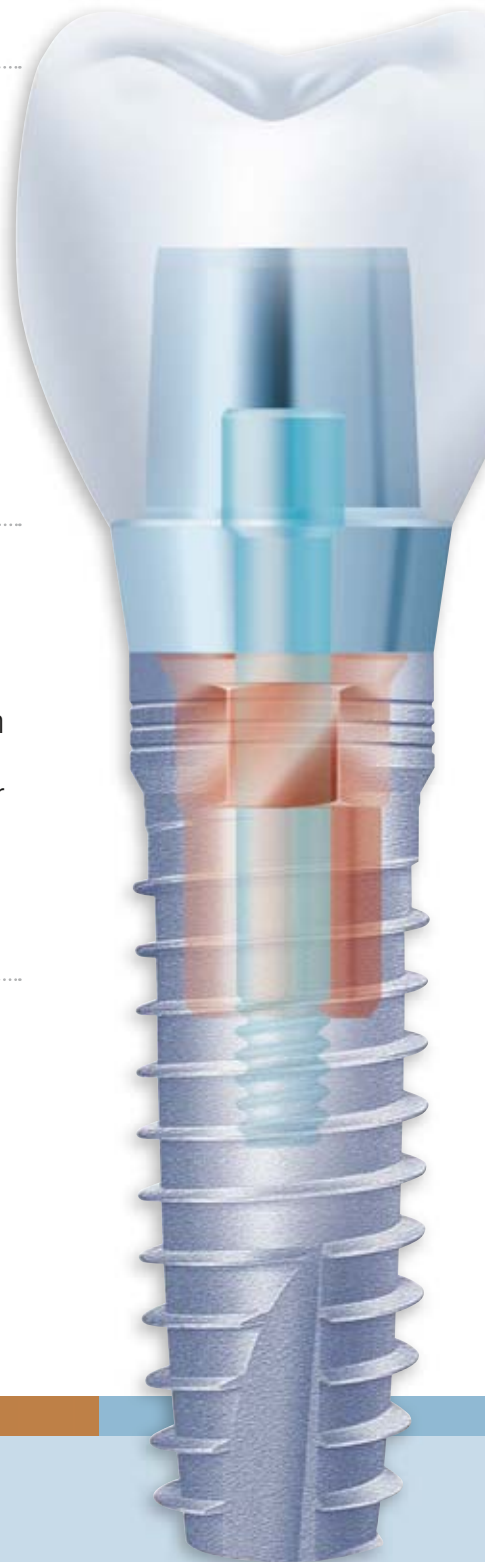
### EINFACH.

Vom übersichtlichen OP-Tray mit allen benötigten Komponenten bis zum kompletten Spektrum an Versorgungsmöglichkeiten. Überflüssiges hat hier keinen Platz.



### SICHER.

Sicherheit bietet das alphatech<sup>®</sup> System in allen Bereichen. Von der BONITex<sup>®</sup> Oberfläche, über Bohrer mit Tiefenstops bis hin zu einer separaten Schraube für alle prothetischen Aufbauten.



FreeTel: 0800 - 1500055

FreeFax: 08000 - 400044

[www.alphatech-implantate.de](http://www.alphatech-implantate.de)

[alphatech@henryschein.de](mailto:alphatech@henryschein.de)