



**EverClear™**  
der revolutionäre Mundspiegel!



Die Spiegelscheibe des EverClear™ rotiert, angetrieben von patentiertem Mikromotor, mit 15.000 U/min. Bohrstaub und Spraynebel werden einfach weggeschleudert.



EverClear™ ist ausbalanciert und handlich und selbstverständlich 100% autoklavierbar.

EverClear™ – und Sie haben die Präparation immer klar im Blick!

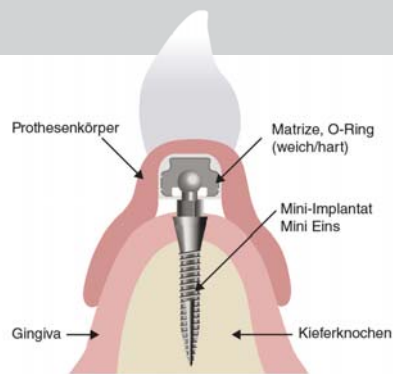
**Sie sehen, was Sie sehen wollen – immer!**

**I.DENT Vertrieb Goldstein**  
Kagerbauerstr. 60  
82049 Pullach  
tel +49 171 771 79 37  
fax +49 89 79 36 71 79  
info@ident-dental.de  
www.i-dent-dental.com

**Zahnersatz:**

**Vollprothese auf Mini-Implantaten**

Die Alterspyramide bringt sie mit sich: Immer mehr zahnlose, atrophierte Kiefer. Zahnmedizinisch und zahntechnisch gibt es zwar eine Fülle von hochwertigen Lösungen, doch viele der Patienten sind für diese Versorgungen schwer zu begeistern. Sie wollen minimalinvasiv, schmerzfrei und schnell behandelt werden sowie sofort belastbare Zahnersatzvarianten angeboten bekommen. Sie wollen nicht nur gut essen, sondern sie wollen auch herzhaft mit schönen Zähnen lachen können. Und sie können dafür längst nicht immer „tief in die Tasche greifen“. Mini-Implantate schließen die Lücke zwischen zahnmedizinischer Ratsamkeit und individueller Compliance. Permadental schließt die Lücke zwischen Kosten und kleinem Budget. Mini-Implantate sind jedoch nicht nur perfekt für Vollprothesen; auch bei vorhandenen Restver-



ankerungen (insbesondere Teleskope) stellen Mini-Implantate eine ideale Unterstützung dar. Wer hingegen ganz auf Implantate verzichten möchte, lieber die klassischen Versorgungen wählen und preiswerten Qualität Zahnersatz verwenden möchte, ist auch in dieser Hinsicht bei Permadental genau richtig, denn auch bei Teleskopen, Teilprothesen, Brücken und Kronen in jeder Ausführung, die häufig von sehr anspruchsvollen Patienten gewünscht sind und hohe zahntechnische Kompetenz erfordern, ist das Unternehmen der geeignete Laborpartner.

**Permadental GmbH**  
**Tel.: 0800 7376233** (kostenfrei)  
**www.permadental.de**

**Spektrometer:**

**Präzise Goldbestimmung für Praxis und Labor**

Etwa 50 Prozent des jährlich verarbeiteten Goldes kommt aus dem Bergbau, 33 Prozent sind recyceltes und aufbereitetes Gold – und dieser Anteil steigt kontinuierlich. Die Aufkäufer der Recyclingunternehmen, die vor Ort kaufen, kommen in der Regel in die Praxis oder das Labor und wiegen die Proben. Gezahlt wird dann vor Ort nach einer optischen Bewertung ein Durchschnittspreis pro Gramm, unabhängig vom tatsächlichen Goldgehalt. Nicht immer bleibt beim Verkäufer ein gutes Gefühl. Mit dem Spektrometer von metalvalor wird nun vollkommene Transparenz gewährleistet. Die Mitarbeiter von metalvalor verwenden beim Ankauftermin tragbare Röntgenfluoreszenz-Analysatoren und sind so in der Lage, den richtigen Preis für die richtige Qualität direkt vor Ort zu zahlen. Der Kunde kann die Ergebnisse sofort auf dem Display des Analysators ablesen. So entsteht Vertrauen, dass das Unternehmen



Altgold zum richtigen Preis ankauft. Die Röntgenfluoreszenz-Analyse ist eine physikalische Methode zur Bestimmung von Haupt-, Neben- und Spurenelementen. Dabei wird die Probe mittels Röntgenstrahlung untersucht. Die einzelnen Elemente erzeugen charakteristische Wellenlängen. Durch deren Messung lässt sich präzise feststellen, welche Elemente in welcher Konzentration in der Probe vorhanden sind. Die Ergebnisse werden automatisch gespeichert. Deren Wert kann anschließend, direkt vor Ort, basierend auf diesen präzisen Messwerten, gezahlt werden.

**metalvalor Deutschland GmbH**  
**Tel.: 00800 63825825**  
**www.metalvalor.com**

**Sedierung:****All-in-One-System  
zur Lachgasbehandlung**

Infos zum Unternehmen

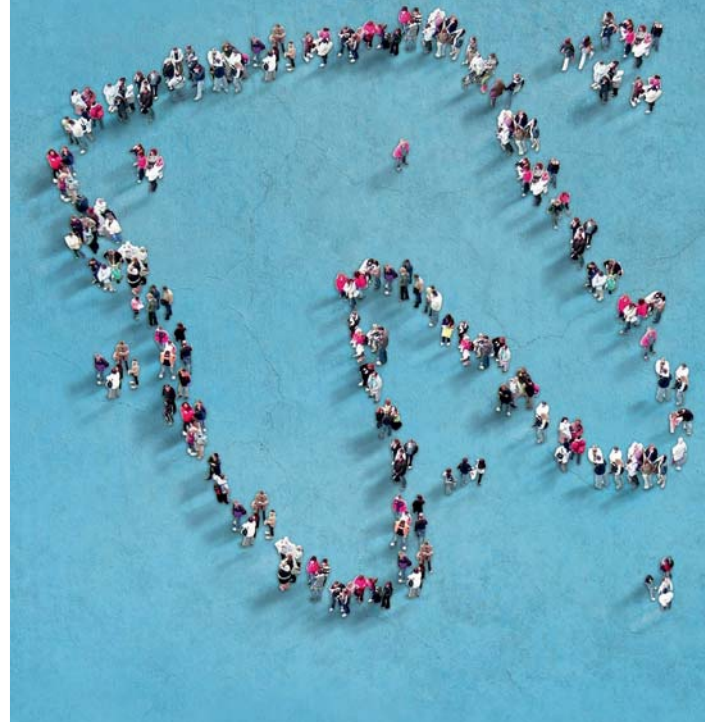
Die dentale Sedierung mit Lachgas hat sich in den vergangenen Jahren sehr positiv entwickelt. Neben den Vorteilen der Methode spielen hierbei auch gerätetechnische Verbesserungen und ein Zusammenspiel von Komfort und Sicherheit bei der Bedienung der Lachgassysteme eine entscheidende Rolle. In den exklusiv bei BIEWER medical erhältlichen Gerätesystemwagen der Serie sedaflow® sind alle Bestandteile, die für eine Lachgassedierung notwendig sind, sicher und effizient untergebracht: Die Flowmeter (digital oder analog) vom US-Premium-Hersteller Accutron zum Mischen von Sauerstoff und Lachgas, die medizinischen Gase (je 10-Liter-Flaschen) sowie der Anschluss für das Patientenschlauchsystem mit Absaugung und den Accutron-Nasenmasken. Die Systemwagen der Linie sedaflow® werden stetig weiterentwickelt. Und sie sind in allen gängigen RAL-Farben erhältlich oder können auf Wunsch im Praxisdesign optisch individualisiert werden. Der sedaflow® slimline, siehe Abbildung, ist mit 40 Zentimeter Breite ein äußerst schmales Modell, das sich durch seine abgerundeten Ecken und die Flügeltüren optisch in jede moderne Zahnarztpraxis einfügt.

Viele Anwender nutzen den sedaflow® slimline mit dem digitalen Flowmeter von Accutron, das einzigartige Vorteile bietet: Eine super deutliche und klare Anzeige aller wichtigen Parameter, Steuerung der Sedierung über die Veränderung der Lachgaskonzentration bei konstantem Gesamt-Flow, wichtige automatisierte Funktions- und Sicherheitstests sowie eine effiziente Auswertungsfunktion.

**BIEWER medical**  
**Medizinprodukte**  
**Tel.: 0261 988290-60**  
**[www.biewer-medical.com](http://www.biewer-medical.com)**

**75**  
 Jahre  
 Mitten im Markt

Messe Stuttgart  
 Mitten im Markt



Mit den Highlights der IDS

# FACH DENTAL

## SÜDWEST 2015

23. – 24. OKTOBER  
 MESSE STUTT GART

Über 200 Aussteller präsentieren ihr umfangreiches Produkt- und Dienstleistungsportfolio für Zahnmedizin und Zahntechnik. Sammeln Sie bis zu zehn Fortbildungspunkte auf dem Symposium des Dental Tribune Study Clubs und informieren Sie sich auf der Messe über die Top-Themen:

- Digitaler Workflow – vom Scan bis zum Zahnersatz
- Implantologie – Spezialwissen vertiefen
- Hygiene in Praxis und Labor

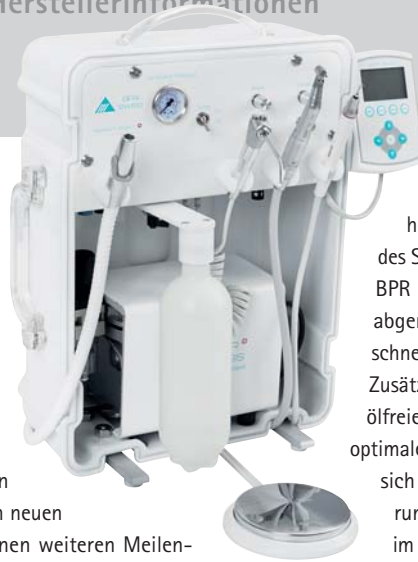
[www.fachdental-suedwest.de](http://www.fachdental-suedwest.de)

Eintrittskarten-Gutscheine erhalten Sie bei Ihrem Dental-Depot!

**Alterszahnmedizin:**

## Behandlungseinheit im Koffer

Der clever designte SMART-PORT Premium integriert die wichtigsten Funktionen und Antriebe einer Behandlungseinheit in einem einzigen nur elf Kilogramm leichten Koffer. In der Generation 2015 setzt BPR Swiss mit dem neuen zum Patent angemeldeten Absaugsystem einen weiteren Meilenstein im Bereich der portablen Behandlungseinheiten. Zur Inbetriebnahme muss die portable Behandlungseinheit einzig an den Strom angeschlossen werden. Anschließend macht das Leichtgewicht auch eine Verwendung im Dauerbetrieb problemlos möglich. Der bereits eingebaute elektrische Motor mit LED-Licht und 30 frei wählbaren Programmen und der ebenfalls integrierte elektrische Zahnsteinentferner EMS mit LED-Licht haben volle Leistungs-



keit, wie die Instrumente der Behandlungseinheit in Ihrer Praxis. Das hohe Leistungsvermögen des SMART-PORT Premium wird durch die neue von BPR Swiss zum Patent angemeldeten Absaugung abgerundet. Das clevere Design ermöglicht einen schnellen und einfachen Auf- und Abbau der Einheit. Zusätzlich beeindruckt die Neuheit mit ihrem leisen, ölfreien Kompressor (48 dB). In der für den Transport optimalen Verarbeitung und der Liebe zum Detail zeigt sich die zwanzigjährige Erfahrung von BPR Swiss im Bereich der portablen Behandlungseinheiten. Der SMART-PORT Premium ist eine große Innovation mit Schweizer Verarbeitungsqualität.

**BPR Swiss GmbH**  
**Tel.: +41 31 5060606**  
**info@bpr-swiss.com**

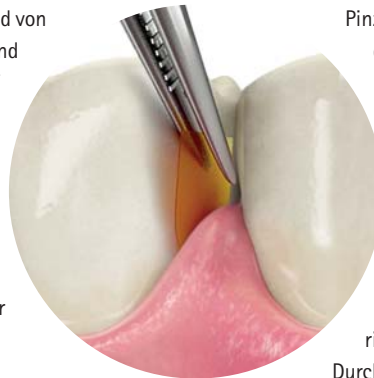


**Parodontitis:**

## Ohne Antibiotika gegen paropathogene Keime

Rund 20 Mio. Menschen sind laut DG PARO in Deutschland von der Volkskrankheit Parodontitis betroffen. Zahnärzte und Prophylaxefachkräfte stellen sich täglich dem Kampf gegen Biofilm und Bakterien. Neben Operationen werden auch immer mehr nichtoperative Ansätze wissenschaftlich diskutiert.

Parodontitis muss langfristig und nachhaltig behandelt werden, um der Krankheit Einhalt zu gebieten. PerioChip® von Dexcel Pharma ist ein 4 x 5 mm kleiner Matrix-Chip, der in der UPT eingesetzt wird. Mit der



Pinzette nach dem subgingivalen Debridement in Zahnfleischtaschen ab 5 mm Tiefe appliziert, gibt der Chip über einen Zeitraum von sieben Tagen hinweg Chlorhexidin ab. Dadurch bleibt die Wirkstoffkonzentration in der Tasche eine Woche lang über der minimalen Hemmkonzentration von 125 µg/ml.<sup>1</sup> Die bakterio- statische Wirkung beugt dem erneuten Bakterienbefall für bis zu elf Wochen vor.<sup>2</sup>

Durch die hohe CHX-Konzentration eliminiert

PerioChip® zu 99% Bakterien des roten Komplexes wie *Tannerella forsythia* (T.f.) und *Porphyromonas gingivalis* (P.g.), führt zu keinen bekannten Resistenzen und sollte für ideale Behandlungserfolge bei Bedarf regelmäßig erneut appliziert werden. PerioChip® ist eine sanfte und effektive Behandlungsform, die in Kombination mit SRP (Scaling and Root Planing) und guter Compliance der Patienten eine klinisch signifikante Taschentiefenreduktion erzielt.

1 Vgl. Soskolne, W.A. et. al. (1998): An in vivo study of the chlorhexidine release profile of the PeiroChip® in the gingival crevicular fluid, plasma and urine. – J. Clin. Periodontol, Vol. 25, p. 1017–1021.  
 2 Prof. Jeffcoat M.K. et al. 1998 „Abschätzung der Effizienz kontrollierter Freisetzung von CHX aus einem biologisch abbaubaren Chip ...“

ANZEIGE

# DUFTMARKETING

Schafft eine angstfreie Atmosphäre und baut negative Gerüche ab



**SPITZENTECHNOLOGIE**  
**Made in Germany**



Scannen und mehr erfahren!



**VOITAIR®**

www.voitair.de  
 82152 München – Tel: 089 89 555 100  
 E-Mail: office@voitair.de

Entwickelt für Zahnärzte



**Dexcel Pharma GmbH**  
**Tel.: 0800 2843742**  
**service@dexcel-pharma.de**

Infos zum Unternehmen

**Füllungstherapie:****Kompass für die Präparation**

In der Füllungstherapie werden neben altbewährten Materialien auch gerne neu- oder weiterentwickelte Werkstoffe wie Hybridkeramiken oder Nano-Composite verwendet. Komet reagiert auf diese Veränderungen mit einem wachsenden Angebot spezieller Präparationsinstrumente. Den Überblick behält der Zahnarzt durch einen praktischen, kostenlosen Kompass, der das Instrumentieren – dem Behandlungsablauf folgend, von der Entfernung alter Füllungen bis zur Politur – erklärt. Gerade wenn es schnell gehen muss, sind diese komprimierten Produkt- und Anwendungsempfehlungen ein echter Glücksgriff für die zahnärztliche Praxis. Der Kompass kann über den persönlichen Fachberater oder direkt aus Lemgo angefordert werden. Übrigens: Vergleichbar praktische Kompass gibt es von Komet auch für die Bearbeitung von Vollkeramik und für Stiftsysteme.



**Komet Dental**  
**Gebr. Brasseler GmbH & Co KG**  
**Tel.: 05261 701-700**  
**www.kometdental.de**

Infos zum Unternehmen

**Amalgamauffangbehälter:****Alternative zum teuren Originalkauf**

Nahezu jeder Entsorger in Deutschland bereitet, entgegen den Herstellervorgaben, die Multi System Typ 1-Amalgamauffangbehälter auf und stellt diese in Zahnarztpraxen wieder zur Verfügung. Problematisch ist jedoch, dass kein Entsorger, egal wie gründlich die Behälter gereinigt oder desinfiziert wurden, absolute Keimfreiheit gewährleisten kann. Hinzu kommt, dass die optische Steuerung nicht funktioniert, wenn der Behälter in den sensiblen Bereichen nicht einwandfrei gereinigt wurde. Auch wird der Kunststoffbehälter über die Zeit porös und die Dichtung am Deckel undicht. Um dieses problembehaftete Behälterrecycling dauerhaft einzustellen und den Zahnarztpraxen jederzeit einen neuen, hygienisch einwandfreien und voll funktionsfähigen Amalgamauffangbehälter zur Verfügung zu stellen, hat sich enretec dazu entschieden, einen eigenen Amalgamauffangbehälter auf den Markt zu bringen.



Die e-box für MST 1 ist ein von der enretec hergestellter und vom TÜV NORD geprüfter Amalgamauffangbehälter für den Amalgamabscheider Multi System Typ 1 des Herstellers Metasys und damit Ihre Alternative zum Behälterrecycling oder zum teuren Nachkauf eines neuen Originalbehälters. Bei Abgabe eines gefüllten Amalgamauffangbehälters erhalten Praxen stets eine neue und hygienisch einwandfreie e-box kostenfrei im Austausch. Zudem gewährt der Hersteller volle Gewährleistungsansprüche auf den Amalgamauffangbehälter.



**enretec GmbH**  
**Tel.: 0800 1005556**  
**www.enretec.de**

Infos zum Unternehmen

**BEHANDELN IN BESTFORM**

Wie kaum einem anderen Unternehmen ist es ULTRADENT gelungen, ganze Generationen von Zahnärzten zu begeistern. Wir legen in jede unserer anspruchsvollen Behandlungseinheiten höchste Kompetenz.

Lassen auch Sie sich von unserer genialen Kombination aus Innovation, Qualität, Ergonomie und Ästhetik faszinieren.

Es war niemals einfacher, Investitionssicherheit in Ihre Praxisausstattung zu bringen.

**Ab sofort können Sie jede Behandlungseinheit inklusive vision U erwerben: dem revolutionären Multimedia-System in Full-HD.**

\*Das Besondere bei ULTRADENT: Unsere Behandlungseinheiten werden vollständig in Deutschland produziert und aus hochqualitativen Bauteilen zusammengesetzt.

**100%  
MADE IN  
GERMANY\***

www.vision-u.de

Ultradent Dental-  
 Medizinische Geräte  
 GmbH & Co. KG  
 Eugen-Sänger-Ring 10  
 85649 Brunnthal

Tel.: +49 89 42 09 92-0  
 Fax: +49 89 42 09 92-50  
 info@ultradent.de  
 www.ultradent.de

**Instrumente:**

## Sichere, minimalinvasive Endodontie



Infos zum Unternehmen



Mit den SAF NEO Instrumenten bringt Henry Schein die nächste Generation der Self-Adjusting-File auf den Markt. Die verbesserte Metallurgie der Feile sorgt für eine noch bessere Widerstandsfähigkeit, minimiert das Risiko einer Fraktur weiter und sorgt so für eine noch sicherere Behandlung.

Auch das Kompositmaterial des Feilenschaftes wurde überarbeitet und erlaubt nun eine Aufbereitung des Einmalinstrumentes bei 134°C, statt der bisher möglichen 121°C. Die SAF NEO Instrumente sind in den bekannten Varianten (21, 25 und 31 mm Länge, Durchmesser 1,5 und 2,0 mm) in praktischen 5er- oder 10er-Blisterpackungen erhältlich.

Neben den SAF NEO Instrumenten sind zum Lieferstart auch die neuen PRE SAF Gleitpfad Instrumente verfügbar. Die PRE SAF Instrumente vervollständigen das Produktportfolio des SAF Systems und sind die optimale Lösung zur Erstellung des für den Einsatz der SAF notwendigen Gleitpfades bis ISO 20. Die PRE SAF Instrumentensequenz besteht aus drei rotierenden Nickel-Titan-Instrumenten in den Größen 15.02, 20.04 und 40.10 als Eingangserweiterer. Eine Studie zu den neuen Instrumenten wird in Kürze im International Journal of Endodontics veröffentlicht werden. Die PRE SAF Instrumente sind ab sofort in sterilen 10er-Blisterpacks verfügbar.

Zur Aufbereitung schmaler Wurzelkanalanatomien sind die neuen Instrumente nun auch in einer kompletten Sequenz im SAF System Kit verfügbar: Das SAF System Kit enthält eine SAF NEO Feile 1,5 mm (verfügbar in drei Längen) sowie die drei PRE SAF Instrumente (15.02, 20.04 und 40.10). Die Sequenz bietet dem Anwender eine umfassende Lösung zur Aufbereitung des Wurzelkanals mit dem SAF-

System und vereinfacht die Behandlung so weiter. Für die SAF 2,0mm stehen die Sequenzen nicht zur Verfügung, da diese nur in weiteren Kanalanatomien eingesetzt wird, wo auf die Erstellung des hier gezeigten Gleitpfades verzichtet werden kann.

Im Rahmen der Produktweiterentwicklung wurde auch eine Verbesserung am für die Arbeit mit der SAF notwendigen RDT3-Instrumentenkopf vorgenommen. Der Instrumentenkopf verfügt nun über ein hochwertiges Keramikgugellager und sorgt für hohe Widerstandsfähigkeit und Langlebigkeit.

Weitere Informationen und aktuelle Kurstermine zum SAF System erhalten Sie hier oder auf Anfrage unter [saf@henryschein.de](mailto:saf@henryschein.de)

**Henry Schein Dental Deutschland GmbH**  
**Tel.: 0800 1400044, [www.henryschein-dental.de](http://www.henryschein-dental.de)**

**Softwarekonzept:**

## Workflow-Unterstützung dank Touch-Bedienung



Individuelle Abläufe effizient abbilden – das ist das Ziel einer jeden Zahnarztpraxis. Wenn das Ganze noch über eine moderne und intuitive Software läuft, dann können Praxis-Workflows optimal umgesetzt werden. Davon profitiert nicht nur die Praxis, auch die Zufriedenheit der Patienten steigt. Rechtzeitig zur anstehenden Messe-saison wurde das Zahnarztprogramm *ivoris®* um weitere Touch-Funktionen erweitert. Zusätzlich zur Anzeige des aktuellen Befundes und der Leistungsdokumentation stehen den Anwendern auch Kacheln für Mundhygiene, farbige Infofelder und Textbausteine zur Verfügung. Die Assistenz ist damit während der Behandlung in der Lage, zügig und lückenlos per Touch-Bedienung zu dokumentieren. Zeitnah nach der Behandlung kann diese digitale Dokumentation mithilfe des Tagesprofils in Ruhe geprüft werden. Die Inhalte sind dabei nach Bearbeiter selektierbar und können bei Bedarf korrigiert oder ergänzt werden. So stellt *ivoris®* sicher, dass die Dokumentation bei allen Patienten vollständig ist und keine Leistung verloren geht. Die Touch-Bedienung in *ivoris®* ist ein Softwarekonzept jenseits moderner Spielerei. Sie ist ein Instrument zur fehlerresistenten, vollständigen und effizienten Dokumentation. *ivoris® touch* bildet den Workflow einer modernen Zahnarztpraxis optimal ab. Überzeugen Sie sich selbst am *ivoris®*-Messestand zu den Fachdentals und infotagen dental in Leipzig, München, Stuttgart und Frankfurt!

**Computer konkret AG**  
**DentalSoftwarePower**  
**Tel.: 03745 7824-0**  
**[www.ivoris.de](http://www.ivoris.de)**

ANZEIGE



**Entspannen Sie Ihre Patienten!**

**Schientherapie bei CMD und Bruxismus**

**zantomed**

Tel: 0203 - 80 510 45 • [www.zantomed.de](http://www.zantomed.de)





Smartphone-App:

## Mobiler Lernspaß

Die praktische App „CGM Röntgen-Tutor“ sorgt für mobilen Lernspaß – wann und wo man will. Die von CGM entwickelte Prüfungsvorbereitungs-App ist mit ihren zwölf aufeinander aufbauenden Lernkapiteln die ideale Begleitung für die Vorbereitung zur Fachkundeprüfung Röntgen. Bilder, Grafiken und eine Wissensüberprüfung erleichtern das Verständnis und ermöglichen ein flexibles, mobiles Lernen. Die Lerninhalte wurden gemeinsam mit der Zahnärztekammer Westfalen-Lippe erarbeitet, welche die Ausbildung und Abschlussprüfung der



Zahnmedizinischen Fachangestellten danach ausrichtet. Vergrößerte Bilder durch einen Klick und ein Wissenstest nach jedem der zwölf Kapitel erleichtern das Lernen und Verstehen. Ein Indexverzeichnis für Fachbegriffe spart nochmals Zeit. Dank der intuitiven Bedienung ist der Röntgen-Tutor sehr leicht zu verstehen; Nutzer können sofort mit dem Lernerlebnis loslegen.

Getreu der Philosophie von CGM, mit seinen Produkten immer auch die Work-Life-Balance der Anwender positiv zu unterstützen, lässt sich auch in der Anwendung der App erhebliche Lernzeit einsparen. Röntgen-Tutor eignet sich als Lehr- und Lernsoftware nicht nur ideal für die Berufsschule und zur Prüfungsvorbereitung, sondern auch für Studenten der Zahnheilkunde. Darüber hinaus ermöglicht der CGM Röntgen-Tutor ein regelmäßiges Wissens-Fresh-up für das gesamte Team in Zahnarzt-, KFO- und MKG-Praxen sowie in Zahnkliniken.

Der Nutzen für die Lehr-, Lern- und Prüfungssoftware liegt auf der Hand: Das komplexe Wissen über die Auswirkung und Anwendung von Röntgenstrahlen und Strahlenschutz in der Zahnmedizin steht immer und überall zur Verfügung. Die App ist für iPhone, iPad sowie für Android-Systeme erhältlich – einfach App downloaden und direkt loslegen.



**CGM Dentalsysteme GmbH**  
Tel.: 0261 8000-1900  
[www.cgm-dentalsysteme.de](http://www.cgm-dentalsysteme.de)

Infos zum Unternehmen



Beschleifbar wie Dentin

Spürbar dentingleich:  
Präzises Präparieren mit

## LuxaCore Z.

LuxaCore Z, DMGs Premium-Composite für Stumpfaufbau und Wurzelstiftzementierung, lässt sich beschleifen wie Dentin – mit allen Vorteilen für Sie. Der Bohrer kann beim Präparieren sicher geführt werden. Das sorgt für einen kontrollierten Substanzabtrag und präzise Präparationsgrenzen. Gerade an den Übergängen zwischen Dentin und LuxaCore Z spüren Sie keinen Unterschied. Diese taktile Stabilität ermöglicht riefenfreie Präparationen, ohne untersichgehende Stellen. Das Ergebnis: Gute Passung, langlebige Restaurationen und ein bestens versorgter Patient. [www.dmg-dental.com](http://www.dmg-dental.com)



**NUMMER 1**  
für Stumpfaufbau\*

\* laut DENTAL ADVISOR  
2010, »Top Core Material«

**DMG**  
Dental Milestones Guaranteed



**Lokalanästhesie:**

**Taktile Kontrolle bei der Injektion**



ASPIJECT®

Seit mehr als 25 Jahren produziert und vertreibt RØNVIG Dental Mfg. A/S bereits die bekannten ASPIJECT® und PAROJECT® Spritzen nach Dr. H. Evers. ASPIJECT® ist eine ausbalancierte, komfortabel in der Hand liegende Injektionsspritze für die Infiltrations- und Leitungsanästhesie. Das einzigartige Design sorgt für eine musterhafte taktile Kontrolle bei der Injektion. Die automatische (passive) Aspiration erfolgt durch Lösen des Druckes auf den Spritzenstempel – gleichzeitig wird das Risiko der Kanülenbewegungen im Gewebe minimiert. Die selbstaspirierende Injektionsspritze ASPIJECT® ist aus hochgradigem, rostfreiem Edelstahl und Hightech-Polymer gefertigt und für jede Sterilisationsart geeignet.

Für die intraligamentäre Lokalanästhesie (ILA) eignet sich die Injektionsspritze PAROJECT®. Die kompakte Spritze in Stiftform sichert durch die kontrollierte Abgabe kleiner Dosen eine langsame Injektion ohne traumatisch wirkenden Injektionsdruck. PAROJECT® ist aus

hochgradigem, säurebeständigem Edelstahl gefertigt und eignet sich auch für jede Sterilisationsart. Die exakte Dosierung von nur 0,06 ml pro Hub trägt zur schonenden Anflutung des Anästhetikums kontrolliert bei.



PAROJECT®

Der Anwender wird schnell feststellen können, dass die intraligamentäre Anästhesie die Abläufe in der täglichen Praxis vereinfacht und zeitlich wesentlich verkürzt. Hinzu kommt, dass die dentale Lokalanästhesie nicht mehr mit stundenlangem Taubheit von Wange, Zunge und Kiefer verbunden sein muss. Beide Spritzen sind für den Gebrauch mit handelsüblichen Zylinderampullen und Kanülen geeignet.

**RØNVIG Dental Mfg. A/S**

**Vertrieb Deutschland**

**Tel.: 0171 7717937**

**www.ronvig.com**

**Ästhetik:**

**Neuer adhäsiver Zement**

Kuraray als japanisches Unternehmen schätzt Werte und Traditionen, dennoch bewegt es sich immer weiter und möchte den wachsenden Ansprüchen in der Zahnmedizin mit umfassenden Innovationen stets einen Schritt voraus sein. Kuraray Noritake Dental entwickelte das Original-MDP-Monomer im Jahr 1981, um die Haftkraft an Hydroxylapatit (HAp) zu verbessern. Der weltweit erste Kompositzement PANAVIA™ EX mit dem Original-MDP kam zwei Jahre später. Damit begann die Erfolgsgeschichte der Marke PANAVIA™. Seitdem ist sie zu einem Synonym für zuverlässige Haftung geworden. Nun stellt das Unternehmen einen neuen adhäsiven Zement vor – den PANAVIA™ V5. Dieser verspricht, alle Erwartungen an einen perfekten adhäsiven Zement zu erfüllen und somit das Versprechen von Zuverlässigkeit, Stärke und Ästhetik einzuhalten. Mit fünf Farben und den dazugehörigen Try-in-Pasten wird ein



völlig neuer Grad an Ästhetik erreicht. Der aminfreie Zement gewährleistet selbst bei der Selbsthärtung die Farbstabilität. Auch das Handling von PANAVIA™ V5 ist denkbar unkompliziert: der adhäsive Zement wird aus der Automixspritze appliziert. Der Zahn wird mit dem Tooth Primer und die Restauration – ganz gleich ob aus Keramik oder Metall – mit dem universalen Primer, Clearfil Ceramic Primer Plus, vorbehandelt, fertig! Kuraray ist es gelungen, einen PANAVIA™ zu entwickeln, der die traditionellen Werte mit dem innovativen Handling

und der Ästhetik von heute verbindet. Das PANAVIA™ V5 Intro Kit ist aktuell zum günstigen Einführungspreis bestellbar.



Infos zum Unternehmen

**Kuraray Europe GmbH**

**Tel.: 069 305-35835**

**www.kuraraynoritake.eu**

**Hygiene:**

## Neuer Mundspiegelgriff für die optimale Aufbereitung

Die Carl Martin GmbH hat für seine Mundspiegel ein völlig neues Verbindungssystem zwischen Spiegel und Griff entwickelt. Statt des üblichen Gewindes kommt hier ein praktisches, hygienisch vorteilhaftes Bajonett zum Einsatz, durch das der Ablauf des Aufbereitungsprozesses vereinfacht und beschleunigt wird.

Eine Markierung auf dem Stiel des Spiegels zeigt die richtige Positionierung an, an welcher der Spiegel in den Griff einzuführen ist – Markierung und Einführungsnut müssen bei der Montage und Demontage des Spiegels in einer Linie stehen. Durch einen leichten Druck des Spiegels bei gleichzeitiger Drehung (in beliebige Richtung), rastet der Spiegel automatisch ein und ist fest mit dem Griff verbunden. In gleicher Weise lässt sich der Spiegel vom Griff lösen. Den Griff gibt es in zwei Ausführungen mit 7 mm oder 9,5 mm Durchmesser. Das Spiegelglas ist rhodiumbeschichtet und in den Größen 4 und 5 plan erhältlich. Mit dieser Neuentwicklung erfüllen wir die vermehrt hohen Anforderungen an die getrennte Aufbereitung von Mundspiegelgriffen und Spiegelansätzen aus hygienischen Gründen. Das Produkt ist DBGM-geschützt.

**Carl Martin GmbH**  
**Tel.: 0212 810044, [www.carlmartin.de](http://www.carlmartin.de)**



**Behandlungszubehör:**

## Einmalhandschuhe mit Aloe-vera-Beschichtung



Aloe Vate – Latexfreie Einmaluntersuchungshandschuhe eignen sich optimal für Latex-Allergiker, jedoch auch für alle, die ihre Hände schützen und pflegen wollen. Durch die Nitril-Handschuhe werden die Hände nicht nur geschützt, sondern auch gleichzeitig gepflegt. Klinische Studien belegen, dass mit ACTIVAlloe® beschichtete Handschuhe für ein trockenes und besonders hautverträgliches Klima sorgen und dass die wertvollen Vitamine, Enzyme und Aminosäuren der Aloe vera beruhigend auf die Haut wirken. So wird das Problem schwitzender, faltiger, rissiger Haut in den Zahnarztpraxen bald der Vergangenheit angehören. Alle Jovident-Kunden können aktuell ein kostenloses Muster anfordern, um die Handschuhe zu testen und sich von der besonders schonenden und pflegenden Beschaffenheit zu überzeugen.

**Jovident GmbH**  
**Tel.: 0203 60707-0**  
**[www.jovident.com](http://www.jovident.com)**

ANZEIGE

Liebold / Raff / Wissing
B E M A + G O Z

# DER Kommentar

## Kompetenz setzt sich durch!

Liebold/Raff/Wissing

### DER Kommentar zu BEMA und GOZ

Bewährt und anerkannt in Praxen, bei KZVen, Kammern, Kassen und in der Rechtsprechung.

Und das seit 50 Jahren.

[www.bema-go.de](http://www.bema-go.de)

Jetzt 10 Tage kostenlos online testen!

Asgard-Verlag Dr. Werner Hippe GmbH, Sankt Augustin





**Übertragungsinstrumente:**

## Mikroturbine für minimalinvasive

Klares Highlight der neuen Synea Vision Linie stellt die Mikroturbine TK-94 dar. Neben drei weiteren Turbinen ist sie die kleinste der Reihe mit einem Durchmesser von gerade mal 9 mm Kopfgröße und einer Kopfhöhe von 17,2 mm. Somit ist das Instrument ideal für minimalinvasive Anwendungen geeignet und speziell für Patienten mit einer geringen oder eingeschränkten Mundöffnung von großem Vorteil. Ihr Einsatz ist besonders nützlich bei älteren Patienten, bei Menschen mit Behinderungen, aber auch bei der Behandlung von Kindern. Verwendbar ist die Mikroturbine für Bohrerlängen bis 16 mm. Für eine konstante Kühlung der Bohrer Spitze sorgt das 5-fach-Spray über fünf Austrittsdüsen. Wie alle Synea Dentalturbinen besitzt die TK-94 eine spezielle Oberflächenbeschichtung, die sehr gut vor Kratzern schützt und somit widerstandsfähig macht. Dieses besondere Äußere erleichtert nicht nur die Reinigung, sondern sorgt auch für eine enorme Langlebigkeit. Zudem liegen die Turbinen durch ihre ergonomische Form perfekt in der Hand. Ihr rutschfestes Profil gibt eine gute Griffigkeit.

In Kombination mit ihrer spürbaren Leichtigkeit und niedrigen Betriebslautstärke sorgt sie für ein ermüdungsfreies Arbeiten. Die TK-94 ist in zwei Ausführungen erhältlich: TK-94 L und TK-94 LM. Beide haben ein Keramikgugellager im integrierten Dichtsystem, was für eine optimale Lebensdauer sowie hohe Laufruhe sorgt. Die TK-94 LM verfügt über einen Kompaktglasstab und man kann es ergänzend mit der W&H-Kupplung RM-34 LED für einen MULTiflex®-Anschluss verwenden. Bei der TK-94 L ist die integrierte moderne LED+-Technologie hervorzuheben, die über einen weltweit einzigen sterilisierbaren 5-fach-LED-Ring verfügt. Er gewährleistet eine zu 100 Prozent schattenfreie Ausleuchtung der Behandlungsstelle. Diese revolutionäre Technik sorgt neben einer besseren Sicht zusätz-



## Anwendungen

lich für beste Kontraste und höchste Farbwiedergabe. Zudem ist die Turbine kompatibel mit dem Kupplungssystem Roto Quick. Die Mikroturbine TK-94 überzeugt durch ihre minimale Größe und Leichtigkeit in Kombination mit ihrer hohen Lebensdauer und Laufruhe sowie der Thermodesinfizier- und Sterilisierbarkeit. Sie verbindet intelligentes Design mit bestmöglicher Leistung, ohne dass sie von der gewohnt hohen Qualität der Synea Dentalturbinen abweicht.



**W&H Deutschland**  
**Tel.: 08682 8967-0**  
**www.wh.com**  
 Infos zum Unternehmen

**Interdentalreinigung:**

## Einstieg leicht gemacht

Die Pflege der Interdentalräume und des Zahnfleischsaums sind besonders wichtige Parameter, wenn es um die Mundgesundheit geht. Hilfsmittel für die Reinigung gibt es genug: von Zahnseide und Interdentalbürsten bis hin zu Dental Sticks. Die TePe Interdentalbürsten sind in neun Größen mit originalen und sechs Größen mit extra weichen Borsten erhältlich. Die hohe Borstenqualität und der kunststoffummantelte Draht garantieren dabei eine schonende und effektive Reinigung. Der flache, ergonomische Griff und die Farbcodierung machen die Anwendung zudem einfach, komfortabel und sicher. Einige Patienten sind jedoch von der Vielfalt und Anwendung überfordert. Zum Einstieg in die Thematik, für zwischendurch und unterwegs ist für sie TePe EasyPick™ erhältlich. Die Reinigungsoberfläche mit den umlaufenden Silikonlamellen entfernt effektiv, aber schonend Bakterien und Essensreste zwischen den Zähnen und ist sanft zum Zahnfleisch. Durch die konische Form passt der Dental Stick in nahezu jeden Interdentalraum. Er ist in zwei Größen erhältlich und von Laien intuitiv gut zu handhaben. Interdentalbürsten kann der TePe EasyPick™ allerdings nicht ersetzen – sie sind dem Dental Stick bei der Plaqueentfernung deutlich überlegen. Sie füllen den gesamten Zahnzwischenraum mit ihren Borsten aus und gelangen an Stellen, die der Dental Stick nicht erreicht. So entfernen sie den bakteriellen Biofilm auch in den Konkavitäten im Approximalbereich besonders zuverlässig.



**TePe Mundhygieneprodukte**  
**Vertriebs-GmbH**  
**Tel.: 040 570123-0**  
**www.tepe.com**  
 Infos zum Unternehmen

ANZEIGE

Es kommt eben nicht immer auf die Größe an.

PerioChip®

www.periochip.de



# JOVIDENT

Puderfreie Nitril-Untersuchungshandschuhe mit pflegender Aloe Vera.

## AloeVate Pflegt Ihre Hände während der Arbeit

### Schutz, Pflege, Wohlbefinden für Ihre Hände

Die schrittweise Lieferung von feuchtigkeitsspendender Aloe Vera schützt vor Austrocknung und Hautrissen.

Die AloeVate Einmaluntersuchungshandschuhe überzeugen durch optimale Taktilität.



Tel.: +49 (203) 60 70 70 · [info@jovident.de](mailto:info@jovident.de)  
[www.jovident.com](http://www.jovident.com) · [www.aloevate.de](http://www.aloevate.de)



**JETZT  
Testen!**  
Ideal für den  
Gebrauch in  
der Praxis



### Dentaleinheit:

## Ein fahrbares Behandlungszimmer

Dentalone ist die mobile Dentaleinheit aus dem Hause NSK, die sich unkompliziert von einem leicht zu transportierenden Trolley in eine anwenderfreundliche Dentaleinheit umwandeln lässt und überall und jederzeit einsetzbar ist. Ausgestattet mit einem bürstenlosen LED-Mikromotor NLXnano für Hand- und Winkelstücke, einem Multifunktions-Ultraschallscaler Varios 170 mit LED, einer 3-Funktions-Spritze mit LED sowie einem Speichelsauger ist Dentalone mit den besten Komponenten bestückt, die NSK in seinem Baukasten finden kann. In Verbindung mit dem großen Steuerungsdisplay, das sämtliche Funktionen und Informationen für Mikromotor und Ultraschallscaler bereithält, bietet Dentalone ein breites Spektrum an Funktionalitäten. Jeder Behandler wird mit Dentalone in die Lage versetzt, auch außerhalb der Praxis jederzeit hochwertige Behandlungen mit seinem besten Instrumentarium durchzuführen. Dies bietet völlig neue Möglichkeiten bei Haus-



besuchen und sonstigen Behandlungen außer Haus. „Plug and Play“ ist die Vorgabe, die bei der Entwicklung dieses Produktes im Fokus stand: Ein solides und dennoch leichtes Gerät (18,5kg) auf Rollen, bei dem ein simples Einstecken in eine Steckdose genügt, um die Behandlung beginnen zu können. Dentalone verfügt über einen internen Kompressor; ein Anschluss an einen externen Kompressor oder Luftanschluss ist damit hinfällig.

**NSK Europe GmbH**  
**Tel.: 06196 77606-0**  
**[www.nsk-europe.de](http://www.nsk-europe.de)**

### Restauration:

## Teilmatrizenring mit integrierter Zange

MyClip von Polydentia ist der weltweit erste Teilmatrizenring mit integrierter Zange. Somit gehört das tägliche Sterilisieren von unzähligen Zangen nun endlich der Vergangenheit an. Zusätzlich können die Elastomerfüßchen, wann immer notwendig, ausgetauscht werden und innerhalb von Sekunden steht ein nahezu neuer Ring zur Verfügung. In Zusammenarbeit mit Zahnärzten aus der ganzen Welt hat Polydentia diesen neuartigen Ring entwickelt. Die spezifisch angepasste Separationskraft führt zu einem sehr leichten Druck der Teilmatrize auf den Zahn. Das Instrument erzeugt keine übermäßige Trennkraft, die klinisch nicht benötigt wird: Eine exzessive Separationskraft führt oft zum Einsinken der Matrize in die Kavität und ergibt letztendlich ungenaue anatomische



Kontaktpunkte bei Klasse II-Restaurationen. Bereits schon minimale Diskrepanzen des Approximalkontaktes bedeuten verlorene Behandlungszeit. Benötigte Interdentaltalkeile können einfach in dem dafür vorgesehenen Schlitz in den Elastomerfüßchen eingefügt werden. Ebenso kann MyClip aber auch einfach über dem zuvor positionierten Keil platziert werden. Dadurch ist Flexibilität für jede spezifische klinische Situation gewährleistet.

Den neuesten Sterilisations-Richtlinien entsprechend sind alle Teile des Instruments für die Aufbereitung im Ultraschallbad, Autoklav und Thermodesinfektor geeignet.

**Polydentia SA**  
**Tel.: 06989 914182**  
**[www.polydentia.de](http://www.polydentia.de)**

# Läuft Ihre Praxis richtig gut?

ANZEIGE

„  
Es können nur die Patienten zu Ihnen kommen, die schon einmal von Ihnen gehört haben.  
“



SANDER CONCEPT Kunde  
Dr. Dr. Friedrich Widu

## Wir zeigen Ihnen, wie Sie noch erfolgreicher werden.

### Deshalb bieten wir:

- Zahnärztliche Websites
- Corporate Design
- Marketingberatung
- Effizienzkontrolle
- Social Media Marketing
- Praxisfilme & Fotoserien uvm.

## SANDER CONCEPT

POSITIONIERUNG VON SPITZENPRAXEN

Büro Bremerhaven:  
Telefon: (0471) 80 61 000

Büro Berlin:  
Telefon: (030) 219 600 90

E-Mail: mail@prof-sander.de  
Web: www.prof-sander.de



### Implantologie:

## Platform-Switch-Prothetik

Nach Einführung der BEGO Semados® RS/RSX Implantate wird der Systemgedanke mit der neuen Platform-Switch-Prothetik komplettiert. Die neue Prothetiklinie „PS-Line“ steht per sofort zur Erstellung ästhetischer implantologischer Restaurationen zur Verfügung. Mit dieser Entwicklung können moderne Implantatversorgungskonzepte mit Platform-Switch-Aufbauten umgesetzt werden. Platform-Switch hat sich in der Implantologie zu einer anerkannten Behandlungsmethode zum Erhalt des krestalen Knochens etabliert. Ein ästhetisches Emergenzprofil kann durch die Verwendung durchmes-

seroptimierter und anatomisch aufeinander angepasster Aufbauten erzielt werden. Die hochwertige Prothetik steht ebenfalls für die auf der IDS eingeführten Semados® RS/RSX Implantate im Durchmesser 3,0 bereit. Für alle Implantatdurchmesser der RS/RSX-Line steht die PS-Prothetik bei BEGO Implant Systems konfektioniert und bei BEGO Medical als individuelle CAD/CAM-Lösung zur Verfügung.



**BEGO Implant Systems**  
Tel.: 0421 2028-246  
[www.bego-implants.com](http://www.bego-implants.com)

Infos zum Unternehmen

### Frontzahnkosmetik:

## Unsichtbare Zahnkorrektur für Erwachsene

Die stetig steigende Nachfrage nach kosmetischen Zahnkorrekturen bietet Zahnarztpraxen ein wirtschaftlich interessantes Geschäftsfeld: Mit der unsichtbaren, herausnehmbaren HarmonieSchiene® vom Fachlabor Orthos können leichte bis mittelschwere Fehlstände, Rotationen und Lücken im Frontzahnbereich in wenigen Wochen behoben werden.

Die kostengünstigere Alternative zu fest-sitzenden Apparaturen fügt sich einfach und diskret in den Alltag ein. Die Patienten tragen die durchsichtigen Schienen rund um die Uhr, außer zum Essen und bei der Zahnpflege. Nach kurzer Eingewöhnung stört die flexible Schiene weder beim Sprechen noch beim Lachen. Eine Serie von Schienen überträgt Schritt für Schritt das gewünschte Ergebnis auf die Zähne. Die erste Schiene wird drei Wochen lang getragen, alle Folgeschienen zwei Wochen. Dauer und Kosten der Behandlung hängen davon ab, wie viele Schienen für die individuelle Korrektur benötigt werden. Dies wird vor der Behandlung exakt berechnet und danach mit dem Patienten besprochen. Dank dieses einfachen Systems können auch allgemeintätige Zahnärzte ohne kie-



ferorthopädische Fachzahnarzt Ausbildung die Behandlung sicher planen und überwachen. Eine Zertifizierung oder spezielle Software ist nicht nötig. Der geringe zeitliche Aufwand macht diese Korrekturmethode für Praxen wirtschaftlich interessant. Das Fachlabor bietet persönliche Beratung sowie Marketingunterstützung während der gesamten Behandlung. Eine zeitnahe Anfertigung und persönliche Betreuung durch Dentalreferenten ist gewährleistet. Fortbildungsveranstaltungen von Orthos runden den Service ab.

**Orthos Fachlabor  
für Kieferorthopädie**  
Tel.: 069 719100-0  
[www.harmonieschiene.de](http://www.harmonieschiene.de)  
[www.orthos.de](http://www.orthos.de)



www.harmonieschiene.de

**Wasserhygiene:**

## Zentrale Wasserentkeimung

Das CleanWater-System ist eine innovative, zuverlässige und kostensparende Wasserversorgung für die Dentalpraxis. CleanWater entkeimt das Leitungswasser sowie die angeschlossenen Leitungen und Geräte. Es verhindert die Bildung von Biofilm, arbeitet völlig autonom und ohne Chemikaliengabe. Das System wird zentral installiert und versorgt mehrere Dentaleinheiten gleichzeitig. Durch die integrierte freie Fallstrecke der höchsten Sicherungskategorie wird eine gesetzeskonforme und wirkungsvolle Systemtrennung der Praxisversorgung hergestellt. Das CleanWater-System bietet einen großen Komfort und Funktionsumfang. Mit dem CleanWater-System können Dentaleinheiten ohne eigene Entkeimung und Sicherungseinrichtung betrieben werden. Das vollautomatische Entkeimungsprogramm verhindert Stagnation und sorgt für regelmäßige Entkeimung der Leitungen auch während Standzeiten. Die Bildung von Biofilm und Rückverkeimung werden zuverlässig unterbunden. Regelmäßig wird allein mit CleanWater der Keimzahlgrenzwert des RKI unterschritten. Das spart Unterhaltskosten und Zeit und erhöht gleichzeitig die Betriebssicherheit.



**Dental Water Technology GmbH & Co. KG**  
**Tel.: 06031 6870-256**  
**www.dwt-gmbh.com**

**Konfigurator:**

## So plant man die Praxis heute

Um sich schon bei der Planung einer Behandlungseinheit einer umfassenden Übersicht bedienen zu können, hat ULTRADENT den Konfigurator ULTRATOOL entwickelt. Damit hat man die Möglichkeit, alle Produkte übersichtlich aufzulisten, mit Basisausstattungen und auch mit allen Zusatzausstattungen. Über einen einfachen Klick können Ausstattungen zu- oder abgewählt werden und ULTRATOOL zeigt sofort den entsprechenden Listenpreis an. So können in Ruhe alle nur denkbaren, individuellen Wünsche zusammengestellt werden. Dies ist eine ideale Grundlage für das Gespräch mit dem Fachhändler.

Die App für iPhone und iPad steht kostenlos zur Verfügung unter [www.ultratool.de](http://www.ultratool.de) und bei iTunes. Der Konfigurator ist mit Produkt-

Infos zum Unternehmen



bildern ausgestattet, die sich zur besseren Ansicht noch vergrößern lassen. Gerade individuelle Wünsche können so schnell und einfach geplant und konzipiert werden. Das alles zum Nutzen der Kunden, denn in Brunenthal bei München werden dentalmedizinische exklusive Geräte im Stil einer Manufaktur entwickelt und produziert, mit höchster Zuverlässigkeit und langfristiger Ersatzteilversorgung. Auch in diesem Jahr präsentiert ULTRADENT wieder eine enorme Investition in die Produktpalette. Nahezu alle Produkte erhalten ein Update in Design und Technik. Dabei stehen die Punkte Zuverlässigkeit, Bedienerfreundlichkeit, Ergonomie und Hygiene ganz besonders im Mittelpunkt. So macht ULTRADENT die neue Behandlungseinheit zu einer sinnvollen, nachhaltigen Investition in die Zukunft der Praxis.

**ULTRADENT Dental-Medizinische Geräte GmbH & Co. KG**  
**Tel.: 089 420992-70**  
**www.ultradent.de**  
**www.ultratool.de**



# IMPLANTAT

## Special

# 189€

inkl. MwSt. und  
 Versand, zzgl.  
 Implantatmaterial\*



## VMK auf Implantat

\*Das Angebot gilt ausschließlich vom 01.09. bis 30.09.2015. Es gilt das Auftragsdatum der Praxis. Das Angebot bezieht sich auf die aktuelle dentaltrade Preisliste für Zahnärzte (Stand 12/2014), sowie ausschließlich auf die Leistungen von Zahnersatz. Alle Arten von kombiniertem Zahnersatz sind hiervon ausdrücklich ausgenommen. Die Rabattaktion kann nicht mit anderen Angebotspreisen von dentaltrade kombiniert werden. Die Aktion richtet sich an alle in Deutschland niedergelassenen Zahnärzte. Änderungen und Irrtümer vorbehalten.

 **dentaltrade®**  
 ...faire Leistung, faire Preise

[ HOCHWERTIGER ZAHNERSATZ ZU GÜNSTIGEN PREISEN ]  
**FREECALL: (0800) 247 147-1**  
**WWW.DENTALTRADE.DE**

**Prothetik:**

## Sicherer Halt für Prothesen

Patienten mit Totalprothese profitieren in zunehmendem Maße von verändertem Implantatdesign und der Verwendung von Miniimplantaten bei geringerem chirurgischen Aufwand. Der Prothesenhalt wird durch den Einsatz der Implantate bei reduzierten Kosten deutlich verbessert, vor allem dann, wenn die vorhandene Prothese weiterverwendet wird. Die lösbare Verbindung zwischen den Implantaten und der Prothese übernehmen Attachments, die in die Prothesenbasis eingearbeitet werden müs-

sen. Diese Aufgabe wird von Praktikern oft skeptisch betrachtet, da die bisher zur Verfügung stehenden Methoden und Materialien umständlich und mit dem Risiko des fatalen Verklebens von Implantat und Attachment behaftet waren. Mit der „Quick Up“-Methode bietet VOCO ein praxisgerechtes System an, das der Zahnarzt am Stuhl anwendet. Überschüsse, zusätzliche Bohrungen für deren Abfluss, aufwendiges Vor- und Nacharbeiten sowie die Gefahr des Verklebens von Implantat und Attachment sind mit der „Quick Up“-Methode obsolet geworden. Mit nur drei klar gegliederten, einfachen Schritten werden die Attachments in die Prothesenbasis vom Behandler am Stuhl eingeklebt. Ein Versenden der Prothese ans Labor mit der



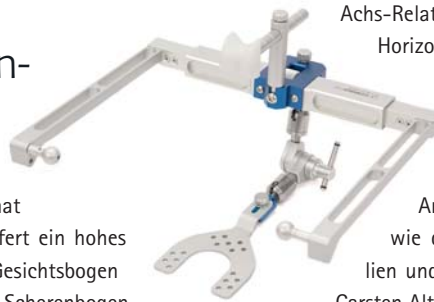
damit für den Patienten verbundenen Prothesenkarenz und dem aufwendigen Transfer der klinischen Situation über Abdrücke und Modelle ist nicht mehr nötig. Die Systemkomponenten „Quick Up“, „Quick Up LC“ und „Fit Test C&B“ wurden speziell entwickelt und sind exakt aufeinander abgestimmt.

**VOCO GmbH**  
**Tel.: 04721 719-0**  
**www.voco.de**

**Funktionsdiagnostik:**

## Präzise und systemorientierte Gesichtsbögen

Die neue CORSOFIX®-Serie von Mälzer Dental hat den Praxistest erfolgreich bestanden und liefert ein hohes Maß an Präzision und Passgenauigkeit. Der Gesichtsbogen der Serie ist kein herkömmlicher Gleit- oder Scherenbogen, was die Arbeit am Patienten deutlich angenehmer macht. Der Zentrik-Schnellverschluss ermöglicht eine sichere und unkomplizierte Handhabung und die Gleitrasterung sorgt für die schnelle Fixierung der Schädel-Achse-Relation. Der CORSOFIX® A&S-Gesichtsbogen ist kompatibel zu den Gesichtsbögen der Hersteller AmannGirrbach und SAM und ermöglicht die anatomische Ermittlung der Schädel-



Achs-Relation für die Referenzebenen „Frankfurter Horizontale“ und „Campersche Ebene“. Problemlos können zudem bereits vorhandene Gelenksupports und Bissgabelträger beider Hersteller an die Gesichtsbögen angebracht werden und umgekehrt. „Die Anforderungen steigen stetig an, genauso wie die Preise für die notwendigen Materialien und Präzisionsgeräte“, weiß Geschäftsführer Carsten Althaus aus seiner langjährigen Erfahrung in der Branche. „Der steigende Druck der Labore, den Spagat zwischen präzisen Arbeitsergebnissen und wirtschaftlicher Rentabilität zu meistern, wird immer stärker, und genau da setzen wir an. Unsere Geräte sollen kompatibel einsetzbar sein, ohne Qualitätsverlust.“

**Mälzer Dental**  
**Tel.: 05033 963099-0, www.maelzer-dental.de**

**Mundspiegel:**

## Selbstreinigende Spiegeloberfläche optimiert Sicht



Eine Lösung für durch Spray und Bohrstaub blinde Mundspiegel hat die Schweizer Firma I-DENT SA aus Lausanne entwickelt und produziert. Die Idee heißt EverClear™ – ein akkubetriebener, sterilisierbarer und selbstreinigender Mundspiegel, der immer klar und sa-

ber bleibt. Das ermöglicht die Ausstattung des EverClear™ mit einem Mikromotor, der mit 15.000 Umdrehungen in der Minute die Spiegeloberfläche dreht und so Wasser, Schmutz, Speichel und Blut wegschleudert. Der Mundspiegel ist dabei ultraleicht und handlich. Das

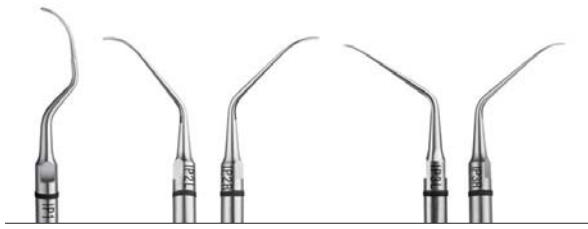
Instrument ermöglicht ununterbrochenes Präparieren, auch unter ungünstigsten Bedingungen. Die Vorteile für den Behandler sind reduzierter Arbeitsstress, eine geringere Augenermüdung, eine deutliche Zeitersparnis und eine erhöhte Produktivität. EverClear™ begleitet sinnvoll jedes Präparationsset, das mit Kühlschpray eingesetzt wird. Er entspricht den hygieneanforderungen und kann, mit Ausnahme des Akkus, voll sterilisiert werden.



**I-DENT**  
**Vertrieb Goldstein**  
**Tel.: 0171 7717937**  
**info@ident-dental.de**  
 Video – EverClear™ Mundspiegel

**Periimplantitistherapie:**

## Ultraschallspitzen aus reinem Titan



ACTEON Equipment bietet mit ImplantProtect eine sichere Lösung, um ein komplettes Debridement von Implantaten während der chirurgischen und nichtchirurgischen Behandlung zu erzielen und die Implantate zu erhalten. Die ImplantProtect-Ultraschallspitzen bestehen wie die meisten auf dem Markt erhältlichen Implantate aus technisch reinem Titan (CPT) und ermöglichen ein Debridement ohne Oberflächenbeschädigung – das Risiko einer bakteriellen Rekontamination wird somit erheblich reduziert. Die gekrümmte Form der ImplantProtect-Ansätze erleichtert den Zugang und die Bearbeitung rund um das Im-



plantat und die taktile Wahrnehmung des Behandlers bleibt erhalten – die Therapie kann somit selbst bei unzureichenden Sichtverhältnissen durchgeführt werden. Das Kit besteht aus fünf Ultraschallspitzen mit unterschiedlich breiten Endpunkten, mit denen sogar die schmalsten Gewindegänge behandelt werden können: Der IP1-Ansatz besitzt den breitesten Endpunkt und wurde zur Reinigung des Implantataufbaus und breiter Gewindegänge entwickelt. Die links- und rechtswinkligen IP2L- und IP2R-Ansätze sind für das Debridement von Implantaten mit mittelbreiten Gewindegängen geeignet. Die IP3L- und IP3R-Ansätze haben einen spitzen Endpunkt und ermöglichen daher erstmals die Reinigung von sehr schmalen Gewindegängen.

In Verbindung mit den Air-N-Go easy Perio-Düsen samt Glyzinpulver sorgen die ImplantProtect-Spitzen für ein vollständiges Debridement und eine restlose bakterielle Dekontamination der Implantate.



**ACTEON Germany GmbH**  
**Tel.: 02104 956510**  
**www.de.acteongroup.com**  
 Infos zum Unternehmen

ANZEIGE

# id infotage dental 2015

**Innovationen entdecken.  
 Produkte erleben.**



**Ihr Branchen-Treffpunkt:**

- Neueste Entwicklungen
- Innovative Produkte
- Neue Impulse
- dental arena
- service highway



■ **Hannover · 26. September 2015** · Messegelände  
 ■ **München · 10. Oktober 2015** · Messegelände



[www.infotage-dental.de](http://www.infotage-dental.de)