

Eingangs-  
bereich.

# Kinder sind keine kleinen Erwachsenen

Autorin: Dr. Nina Teubner

Die Praxis für Kinderzahnheilkunde von Dr. Nina Teubner wurde im Mai 2014 in Bad Homburg eröffnet. Dr. Teubner und ihr Team haben sich auf die Behandlung von kleinen Patienten spezialisiert. Mit spielerischen Elementen wurde eine Praxis geschaffen, in der sich nicht nur die Kleinen, sondern auch die Großen wohlfühlen. Die junge Existenzgründerin erzählt über ihren Weg in die Selbstständigkeit.

Dr. Nina Teubner  
[Infos zur Autorin]



In die Selbstständigkeit bin ich eher durch Zufall hineingerutscht. Konkrete Pläne zur Existenzgründung gab es eigentlich nicht, doch dann habe ich durch Zufall ein wunderbares Objekt in Bad Homburg gefunden,



Dr. Nina  
Teubner

und so nahm alles seinen Lauf. Vom ersten Kontakt mit dem Vermieter der Bauflächen bis zum eigentlichen Mietvertrag hat es dann aber noch eine Weile gedauert. Doch plötzlich hatte man Räumlichkeiten und wusste: Jetzt müssen die restlichen Aktivitäten wie Konzept- und Personalplanung folgen und ein entsprechender Partner für die Umsetzung muss ins Boot geholt werden. Während meiner Studien- und auch meiner Assistenzzeit hatte ich bereits den ersten Kontakt zu Henry Schein. Als es konkret um den Ausbau und die Geräteinstallation ging, habe ich im Internet nach entsprechenden Ansprechpartnern recherchiert, und so kam der erste Kontakt zu Steffen Hofmann von Henry Schein in Frankfurt am Main zustande.

## Das Praxiskonzept

Mein Praxiskonzept ist einfach zu erklären: Als Kinderzahnarztpraxis steht bei uns das Kind an erster Stelle. Es sind keine kleinen Erwachsenen, sie benötigen eine auf ihre individuellen Bedürfnisse abgestimmte Behandlung. Das fängt bereits bei dem Empfang in der Praxis an: Wir begrüßen immer zuerst die Kinder und dann die Eltern. Auch die Einrichtung und das Design sind komplett kindgerecht und nicht kindisch konzipiert. Beispielsweise findet sich am Empfang ein kleines Treppchen, mit dem die Kleinen in der Lage sind, über die Theke oder in das große Aquarium zu schauen. Nachdem die Zähne gezählt wurden, be-

Empfang.



kommen die Kinder eine Münze für den Spielzeugautomaten, an dem sich die kleinen Besucher nach der Behandlung ein Spielzeug zur Belohnung ziehen dürfen. Beim Design war es mir wichtig, dass eher gediegene Farben dominieren und man zur Ruhe kommen kann. Daher habe ich mich bewusst für das Konzept „Berg- und Seenwelt“ entschieden.

### Die Praxisplanung

Die Planung hat ungefähr ein Jahr in Anspruch genommen, bevor wir dann am 12. Mai 2014 die offizielle Eröffnung unserer Kinderzahnarztpraxis feiern konnten. Schön an der Umsetzung war vor allem die Tatsache, dass das Objekt im Rohbau war und fast alles individuell gestaltet und geplant wer-



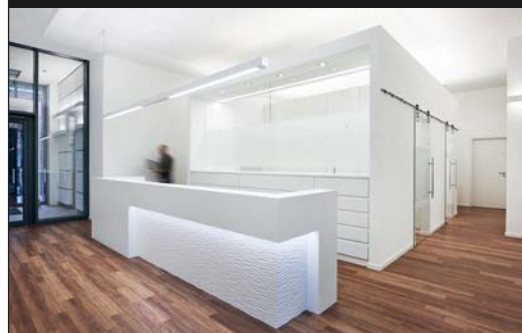
Wartebereich.



Flur zu den Aufwachs-räumen.



Flur zum Behandlungszimmer.



# IDEEN FÜR RÄUME.

**GÖKE** PRAXISKONZEPTE

Collenbachstraße 45  
40476 Düsseldorf  
Telefon 0211 8628688  
goeke-praxiskonzepte.de

Blick ins Prophylaxezimmer.



den konnte. Allerdings bedeutete dies natürlich auch etwas mehr Planungsaufwand, da gut überlegt werden muss, wo man beispielsweise jede noch so kleine Steckdose gesetzt haben möchte. Mein Vorteil hier war, dass ich vorher bereits in einer Kinderzahnarztpraxis tätig und mir der Aufbau und die Struktur einer solchen Praxis bereits klar war. Mit diesen Vorstellungen und der Grundrissplanung habe ich mich mit Frau Frischkorn und Herrn Hansmann ausgetauscht und zusammen die weitere Planung besprochen. Die technische Expertise, wie die Umsetzung der Technikräume oder die Installation der Anschlüsse, hat Henry Schein komplett übernommen. Ich war sehr dankbar, dass das Henry Schein-Team während der Bauphase bei den Bau-

besprechungen oft direkt mit dabei war, um Fragen zu Leitungen etc. zu beantworten. Allerdings gab es während der Planungsphase auch einige Stolpersteine: Aufgrund von Versorgungsschächten musste noch einmal umgeplant werden, wir hatten einen Wasserschaden im Steriraum, eine Mitarbeiterin hatte sich während der heißen Phase die Kniescheibe gebrochen, und am Ende bekamen wir noch die falsche Postleitzahl der Stadt Bad Homburg zugeteilt. Solche Geschehnisse kosten viel Zeit und Nerven, und zwischendurch denkt man, die Welt hört auf, sich zu drehen. Im Nachgang kann man darüber ein wenig schmunzeln, denn letzten Endes konnten wir trotz all dieser Hindernisse dennoch pünktlich im Mai eröffnen.

### Fazit

Meinen jungen Kollegen kann ich nur raten, dass eine Portion Mut und der Glaube an das eigene Vorhaben schon die halbe Miete sind. Man sollte ein Konzept haben, welches wie ein Fels in der Brandung steht – davon sollte man auch nicht mehr abweichen. Beispielsweise gab es hier am Standort bislang noch keine reine Kinderzahnarztpraxis. Die positive Resonanz in den ersten Monaten zeigt mir, dass sich dieses beachtliche Projekt gelohnt hat – und das ist noch malein wichtiger Motivationsfaktor. ◀

*Weitere interessante und erfolgreiche Praxis- und Laborgründungen finden Sie unter [www.denttalents.de/successstories](http://www.denttalents.de/successstories)*



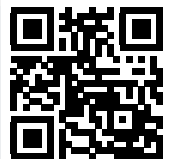
### Innenarchitektur:

Bender GmbH, Frankfurt am Main

## kontakt

Henry Schein Dental  
Deutschland GmbH  
Monzastraße 2a  
63225 Langen  
Tel.: 0800 1400044  
info@henryschein.de  
www.henryschein-dental.de

Henry Schein  
[Infos zum Unternehmen]



Wickelraum.



KaVo ESTETICA® E70/E80 Vision

# Am Anfang war eine Vision ...

... ein neuartiges Behandlungskonzept zu entwickeln, das Sie in allen Arbeitsschritten optimal unterstützt. Eines, das sich nur **nach Ihren Bedürfnissen** richtet. Wir hörten Ihnen intensiv zu, um im Anschluss das umzusetzen, was Sie sich gewünscht hatten.

Eine **kinderleichte Bedienung** und fließendere Abläufe standen auf Ihrer Wunschliste ganz oben. Hierfür entwickelten wir ein völlig neues Bedienkonzept für den schnellen und direkten Zugriff auf alle wichtigen Funktionen.

Ein weiterer Wunsch war es, die **Patientenkommunikation zu erleichtern**. Mit der integrierten digitalen Intraoralkamera und den KaVo Screens mit HD Auflösung haben Sie modernste Lösungen zur Hand. Überzeugend, einfach zu bedienen und sofort einsatzbereit.

Mit „**Patientendaten weniger suchen, mehr finden**“ legten Sie uns einen lang gehegten Wunsch nahe. Wir haben für diese Herausforderung eine intelligente Lösung gefunden. **CONEXIO**. Das einzigartige System für direkten Zugriff auf Ihre Patientendaten lässt sich ganz leicht von Ihrer ESTETICA aus bedienen. Und das ist nur eine von vielen beeindruckenden Funktionen für Ihren Arbeitsalltag.

Sie baten uns außerdem beizubehalten, was sich **bestens bewährt** hat. Wie das einzigartige, ergonomische Schwebestuhlkonzept.

Nun ist es eigentlich Ihre Vision geworden. Und nebenbei unser bestes Behandlungskonzept. Ein Konzept, das das erfüllt, was sich alle gewünscht haben – die tägliche Arbeit leichter zu machen.

**Die neue KaVo ESTETICA® E70/E80 Vision.  
Leben Sie Ihre Vision.**



Weitere Informationen:



**KaVo. Dental Excellence.**