

### Patentierte Wasserversorgung

Immer mehr Praxen entscheiden sich für ein Bottle-System zur Wasserversorgung ihrer Behandlungseinheit. Dafür gibt es eine Reihe von Gründen. Zwei davon spielen im Praxisalltag eine besonders wichtige Rolle: Zum einen die Einhaltung der DVGW-Vorschriften (Trinkwasserverordnung nach Norm EN 1717) und zum anderen die Probleme bei der Nutzung von Wasser aus den in den Praxisräumen vorhandenen Leitungen. Bei den aktuellen Bottle-System-Angeboten ist jedoch die Wassermenge noch sehr begrenzt und zum Nachfüllen muss die Anlage abgeschaltet werden. Das bedeutet mehrfache Unterbrechungen der Behandlung im Laufe eines Praxistages.

Die Lösung: ULTRADENT Duo Bottle, das patentierte Zwei-Flaschen-System für unterbrechungsfreies Arbeiten dank automatischer Umschaltung. Realisiert wurde dies mit zwei Wasserflaschen, einer Füllstandanzeige und einer automatischen Umschaltung auf die jeweils volle Flasche. Jetzt kann die leere Flasche ohne Unterbrechung der Behandlung zur Wiederbefüllung entnommen werden. Eine automatische Entlüftung macht diesen Arbeitsschritt dabei sicher und schnell. Dieses System steht für alle



ULTRADENT Behandlungseinheiten mit einer Vertikal-Säule zur Verfügung. Die wiederbefüllbaren Flaschen können mit Wasserzusätzen (z. B. ULTRADES V) für die Permanent- oder Intensiv-Entkeimung verwendet werden. Damit beweist das mittelständische Familienunternehmen wieder einmal seine hohe Innovationskraft und Kompetenz.

**ULTRADENT**  
[Infos zum Unternehmen]

ULTRADENT Dental-Medizinische Geräte GmbH & Co. KG  
Tel.: 089 420992-70  
[www.ultradent.de](http://www.ultradent.de)

### So schonend kann Prophylaxe sein



Am Anfang stand die Idee, ein komplett neuartiges Behandlungskonzept zu entwickeln. Dafür hat KaVo seinen Kunden intensiv zugehört. Das Ergebnis: die neuen ESTETICA E70/E80 Vision Dentaleinheiten mit allem, was der Behandler sich wünscht: Zum Beispiel das Arztelement. Mit völlig neuem Bedienkonzept und sensitivem Touchdisplay wird die Dentaleinheit so intuitiv gesteuert wie nie zuvor. Die selbsterklärende Bedienlogik – speziell für den dentalen Workflow entwickelt – ermöglicht einen schnellen, direkten Zugriff auf alle wichtigen Funktionen.

Das ergonomische Gesamtkonzept der Dentaleinheit – ausgezeichnet mit dem Gütesiegel des Vereins Aktion Gesunder Rücken (AGR) – liefert beste Voraussetzungen für natürliche, intuitive Bewegungsabläufe. Das einzigartige Schwebestuhlkonzept bietet großen Freiraum für ein entspanntes Arbeiten. Die nach unten schwenkbaren Armlehnen sorgen für Halt während der Behandlung und erleichtern das Ein- und Aussteigen.

Das integrierte neue Hygiene-Center und die automatisierten Reinigungsprogramme kümmern sich um das Thema Hygiene. Reinigungs- und Instrumentenschläuche können ohne großen Aufwand am Hygiene-Center angeschlossen werden. Geräteteile lassen sich zur Reinigung, Desinfektion oder Sterilisation einfach abnehmen. Die automatisierte Reinigungsfunktion mit vier Programmen garantiert eine zuverlässige Hygiene.

Die neue Systemsoftware CONEXIO ermöglicht über die Bedienoberfläche am Touchdisplay der ESTETICA E70/80 Vision Zugriff auf die Patientenakte, ohne Maus oder Tastatur. Alle Daten sind direkt am Arztelement verfügbar. Neu erhobene Daten werden automatisch der Patientenakte zugeordnet, jede Befundung wird protokolliert und gespeichert. Darüber hinaus erlaubt CONEXIO die einfache Installation zusätzlicher KaVo-Geräte.

**KaVo**  
[Infos zum Unternehmen]

KaVo Dental GmbH  
Tel.: 07351 56-0  
[www.kavo.de](http://www.kavo.de)

## Geldersparnis mit Wasserhygiene

Die Kostenersparnis, die eine fortschrittliche und ganzheitliche Konzeption im Bezug auf das Thema Wasser für eine Zahnarztpraxis erzielen kann, ist in der Branche weitgehend unbekannt. Die Wasserhygiene spielt bei der Ausgabenreduktion eine tragende Rolle, da sie sämtliche wasserführende Bereiche einer zahnmedizinischen Einrichtung technisch wie rechtlich berührt.

Alte, aber hochwertige Dentaleinheiten, wie die Siemens M1 oder KaVo-Einheiten, die über keine durch die Trinkwasserverordnung geforderte Sicherungseinrichtung gem. DIN EN 1717 verfügen, müssen durch aktuelle Modelle ersetzt werden, da nicht abgesicherte Einheiten nicht mehr betrieben werden dürfen. Wie sieht hier eine kostengünstige Alternative aus, die gerade weniger finanzstarke Praxen vor der Entscheidung zu einem teuren Neukauf bewahrt? Demgegenüber verlangen Bezirksregierungen und Gesundheitsämter den Nachweis, dass sie akkreditiert beprobt (DIN EN ISO 19458) und gem. MPG und Trinkwasserverordnung betrieben werden. Fehlende Wasserproben werden nachverlangt, Einheiten ohne Sicherungseinrichtung geschlossen. Durch den Einsatz von BLUE SAFETY Produkten in einer Praxis mit fünf Behandlungseinheiten können sich jährlich Kosten einsparen lassen: Beispielsweise, wenn es darum geht, alte Behandlungseinheiten konform mit der Trinkwasserverordnung zu betreiben. Mit geeigneten technischen Möglichkeiten lässt sich so eine kurzfristige Investition in eine neue Dentaleinheit vermeiden.



### BLUE SAFETY

[Infos zum Unternehmen]



BLUE SAFETY GmbH  
Tel.: 0800 25837233  
[www.bluesafety.com](http://www.bluesafety.com)

## Die Visualisierung Ihrer Kompetenz

Ihre Räumlichkeiten sind mehr als nur Mittel zum Zweck. Sie tragen entscheidend zum Wohlbefinden des Patienten bei. Die Präzision und Professionalität, die Sie bei Ihrer Arbeit an den Tag legen, sollte sich in der Gestaltung Ihrer Praxis wiederfinden.

Wir sind ein Familienunternehmen mit 50 Jahren Erfahrung im Bereich Möbelproduktion und Innenarchitektur. Vom ersten Prüfen Ihrer Räume vor Ort auf Funktionalität bzw. Tauglichkeit begleiten wir Sie über den individuellen Grundrissentwurf bis zur gesamten innenarchitektonischen Gestaltung. Unsere Innenarchitekten/-innen erstellen Ihr Einrichtungskonzept auf einer Ihrem Arbeitsablauf zugrunde liegenden Funktionsanalyse. Ihre Möbel werden auf Sie zugeschnitten, von unseren handwerklich qualifizierten Mitarbeitern produziert und bei Ihnen vor Ort montiert. Dazu beraten und versorgen wir Sie gerne mit passenden Stühlen, Leuchten, Verschattungen und



Accessoires. Die Elektro-, Beleuchtungs- und Installationsplanungen stimmen wir selbstverständlich auf Ihr Einrichtungskonzept ab und auf Wunsch steuern wir Ihren gesamten Umbau, mit allen Gewerken – zum gewünschten Zeitpunkt und für ein exakt definiertes Budget. Mit dem Ziel, Ihre Kompetenz durch unsere in Szene zu setzen.

mayer möbelmanufaktur + innenarchitektur  
Tel.: 07269 91999-0  
[www.mayer-im.de](http://www.mayer-im.de)

**mayer**  
innenarchitektur  
möbelmanufaktur

# SHR

dent concept gmbh

EINRICHTUNG  
SERVICE  
MATERIAL  
ARCHITEKTUR



Wir unterstützen Sie von der Planung bis zur vollständigen Realisation, vom Grundriss bis zur Geräteauswahl, von der Beratung bis zum letzten Accessoire. Als Dental-Experte mit jahrzehntelanger Erfahrung kennen wir alle Kriterien einer optimal organisierten Zahnarztpraxis und setzen diese mit Ihnen gemeinsam um. Sachverstand und Kreativität, Mitdenken und Vorausdenken machen den kleinen Unterschied in der Praxisplanung und -gestaltung oftmals aus.



Praxis für Gesichtschirurgie und Implantologie,  
Dr. Dr. Adam Ludwig & Dr. Dr. Frank Heller, Viersen

## INSPIRIERT?

FORDERN SIE UNS HERAUS!

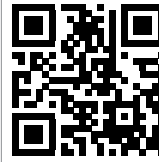
SHR dent concept gmbh  
Maysweg 15 | 47918 Tönisvorst/Krefeld  
Tel. 02151 65100-0 | Fax 02151 65100-49  
[www.shr-dental.de](http://www.shr-dental.de) | [info@shr-dental.de](mailto:info@shr-dental.de)

### So schonend kann Prophylaxe sein

Die professionelle Zahnreinigung mit dem AIR-FLOW Pulver PLUS von EMS ist für den Patienten schmerzfrei und erfrischend. Das wohlschmeckende Pulver befreit die Zähne supragingival von Belägen, Plaque und Verfärbungen. Gleichzeitig kann es dabei subgingival eingesetzt werden, um Biofilm selbst aus tiefsten Zahnfleischtaschen zu entfernen und Implantate gründlich zu reinigen. Eine anschließende Politur ist nicht mehr nötig. Die besondere Wirkung des AIR-FLOW Pulver PLUS ist unter anderem auf seine feine Körnung von nur 14 Mikron und seinem Inhaltsstoff Erythritol zurückzuführen. Erythritol ist ein bewährter Zuckerersatzstoff, den der Patient dank seines süßlichen Geschmacks als angenehm und wohlschmeckend empfindet.



**EMS**  
[Infos zum Unternehmen]



Perfektioniert wird die Wirkung des Pulvers in der PZR mit dem Einsatz von EMS-Geräten wie dem AIR-FLOW Master, dem AIR-FLOW Master Piezon oder dem AIR-FLOW handy3.0. Ein präziser Pulverstrahl ermöglicht eine effiziente und sanfte Behandlung. Eine derartig wirkungsvolle und dennoch schmerzfreie Behandlung ist die ideale Vorausset-

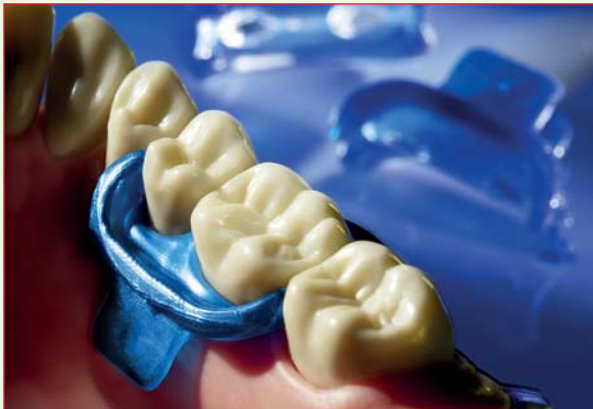
zung dafür, Patienten langfristig an die eigene Praxis zu binden. Denn zu einer komfortablen Behandlung kommen Patienten gern und jederzeit wieder.

EMS bietet Zahnärzten bzw. den Prophylaxe-Teams kostenlos die Möglichkeit, das Pulver und ein passendes EMS-Gerät in der eigenen Praxis auszuprobieren und in seiner Wirkungsweise direkt an sich selbst zu testen. Für die Terminvereinbarung zu einer Vorführung in der Praxis genügt ein Anruf in München – ganz nach dem Motto: „Probieren geht über Studieren.“

**EMS Electro Medical Systems GmbH**  
Tel.: 089 427161-0  
[www.ems-dent.com](http://www.ems-dent.com)

### Gingivaschutz zwischen zwei Zähnen

Der kleine DMG MiniDam stellt eine große Arbeitserleichterung für die Zahnärzte und ihr Praxisteam dar. So kann der elastische Silikonenschutz in kürzester Zeit von einer Person angelegt werden.



Er stabilisiert sich selbst, hält auch ohne Klammern sicher und ermöglicht dem Behandler ein trockenes und dank seiner geringen Größe auch frei sichtbares und zugängliches Arbeitsgebiet. Gleichzeitig bietet der latexfreie Helfer dem Patienten einen zuverlässigen, komfortablen Schutz vor gesundheitsgefährdenden Substanzen.

#### Approximalkaries auf leichte und angenehme Art behandeln

Ob in der Restaurativen Zahnheilkunde oder zur modernen Kariesinfiltration: Der DMG MiniDam lässt sich bei geschlossener Zahnreihe gezielt zwischen zwei Zähnen applizieren – ohne großen Aufwand, Assistenz oder weitere Hilfsmittel wie Loch- und Klammersange. Das elastische Material auf Silikonbasis wird zunächst durch leichtes Auseinanderziehen vorgedehnt und dann mithilfe der bereits integrierten Löcher und der flexiblen Interdentalstege über die

beiden betroffenen Zähne gezogen, wo es sich selbst stabilisiert – fertig! So gewährleistet der DMG MiniDam in wenigen Sekunden eine relative Trockenlegung im Zahnzwischenraumbereich sowie einen lokalen Gingivaschutz und erleichtert somit auch die Kariesinfiltration mit Icon approximal. Denn wurde der anpassungsfähige Silikonenschutz über die zu behandelnden Zähne gespannt, ist das umliegende Zahnfleisch während der Vorbehandlung auf denkbar einfache Weise zuverlässig abgeschirmt.

#### Bohrer- und klammerfrei: Kariestherapie mit Leichtigkeit

Minimaler Aufwand für maximalen Karies- und Gingivaschutz: Die Kombination aus innovativem DMG MiniDam und minimalinvasiver Infiltrationsmethode vereinfacht und verkürzt die Behandlung von im Schmelz lokalisierten Läsionen für alle Beteiligten. Dabei ist die wissenschaftlich belegte Initialkariestherapie mit Icon approximal, die ohne Anästhesie und Bohrer auskommt, selbst schon äußerst sicher und unkompliziert für den Zahnarzt, angenehm für den Patienten und substanzschonend für die Zähne.

**DMG**  
[Infos zum Unternehmen]



**DMG**  
Tel.: 0800 3644262 (kostenfrei)  
[www.dmg-dental.com](http://www.dmg-dental.com)  
[www.facebook.com/dmgdental](https://www.facebook.com/dmgdental)

## Für schlaue Digitalisierer

Noch nie war der Einstieg in digitales Röntgen so einfach und flexibel für all diejenigen, die wissen, dass 3-D-Röntgen in Zukunft unabdingbar sein wird, jedoch noch daran zweifeln, ob genügend 3-D-Aufnahmen in ihrer Praxis gemacht werden und welche Abrechnungsmöglichkeiten es gibt.



**3D unlimited!**  
**ab 39.900 € netto!**  
 >> inkl. 1 Jahr 3D Flatrate  
 >> Prepaid/Kaufoption  
 >> 2 Jahre Garantie  
 >> gültig bis 31.12.2015

Bei „3D unlimited“ kann man ein PaX-i 3D mit FOV 5x5, 8x8, 10x8 oder 12x9 mit uneingeschränkter OPG-Nutzung und auf ein Jahr limitierter 3-D-Nutzung zu einem deutlich reduzierten Einstiegspreis erwerben. Dieser Preis beinhaltet die uneingeschränkte Nutzung des Gerätes für das erste Jahr. Nach einem Jahr kann man sich dann je nach Anzahl der 3-D-Aufnahmen entscheiden – entweder für eine Freischaltung des 3-D-Röntgensensors oder für eine/mehrere Prepaidkarte/n mit je 100 3-D-Aufnahmen. Nach Ablauf von fünf Jahren wird das Röntgengerät komplett freigeschaltet. Selbst wenn nur die erste 3-D-Prepaid-Karte erworben wird, steht das Gerät dennoch nach fünf Jahren zur freien Nutzung zur Verfügung.

Für diejenigen, welche in ein digitales Panoramagerät von orangedental investieren, jedoch früher oder später ein DVT-Gerät erwerben wollen, bietet die 100%ige buy-back-Garantie maximale Investitionssicherheit: Beim Kauf eines PaX-i HD+ ist eine buy-back-

Garantie inklusive\*. Entscheidet man sich dann innerhalb von zwei Jahren nach Kauf für ein 3-D-Gerät von orangedental mit FOV 8x8 oder größer, so werden 100% des OPG-Kaufpreises angerechnet – einfach, clever und bewährt.

\* bei allen teilnehmenden Depots

orangedental GmbH & Co. KG  
 Tel.: 07351 47499-0  
[www.orangedental.de](http://www.orangedental.de)

orangedental  
 [Infos zum Unternehmen]



## Von Spezialisten für Spezialisten

Mit der Oral- und MKG-Chirurgie-Serie von brumaba investiert der Behandler nicht nur in ein tagtägliches Arbeitswerkzeug, er investiert – wie viele seiner Kollegen zuvor auch – zugleich in eine besondere Langlebigkeit, ausgefeilte Technologie und durch das mobile Konzept in eine besondere Wirtschaftlichkeit der Praxisabläufe. Das Unternehmen ist spezialisiert und bekannt für eine erstklassige Lagerung des Patienten. Die Liegen sind die Rückenversicherung für den Behandler, da er sich nicht mehr dem Patienten anpassen muss, sondern er lagert den Patienten fachgerecht nach seinen Wünschen, damit er bis ans Ende seiner Karriere eine aufrechte Haltung bewahren kann. Die Vorteile der Liegen sind eine ausgereifte, besondere und somit patentierte Funktionalität sowie ein optimaler Zugang.



brumaba GmbH & Co. KG  
 Tel.: 08171 2672-0  
[www.brumaba.de](http://www.brumaba.de)

brumaba  
 [Infos zum Unternehmen]



**Wir gestalten Ihre neue Welt**

**hk+p**

**herzog, kassel + partner**  
 innenarchitekten  
 architekten  
 ingenieure

kaiserallee 32  
 d-76185 karlsruhe

tel. 0721. 83 14 25-0  
 fax 0721. 83 14 25-20

info@herzog-kassel.de  
[www.herzog-kassel.de](http://www.herzog-kassel.de)

### Stilvolles Mobiliar für Praxis und Labor

Strohm+Maier Dental Medical bietet ein umfassendes Portfolio an Praxis- und Laboreinrichtungen – von stilvollen Arrangements im Empfangs- und Behandlungsbereich bis hin zu praktischem Zusatzmobiliar, wie Prophylaxeschränken und Rollcontainern, sowohl für Praxen und Labore als auch für Krankenhäuser. Hierbei legt das Unternehmen, das bereits 39 Jahre Erfahrung in der Dentalbranche besitzt, großen Wert auf elegantes Design, Individualität und Moderne. Alle Produkte sind aus neu- und hochwertigen Materialien gefertigt, die Funktionalität und ästhetische Optik vereinen – ganz nach dem Unternehmensmotto „Wir glauben an Innovation am Arbeitsplatz!“.



Die Praxiseinrichtungen von Strohm+Maier bestehen vorwiegend aus Aluminium, Glas, irisierenden Oberflächen oder warm wirkendem Holz, sodass ein charakteristisches Design von kühler Eleganz neben angenehmer Atmosphäre entsteht. Die Behandlungszeile „Modul“ beispielsweise ist ein vielseitig kombinierbares Schrankprogramm, das spannungsreiche Akzente mit einer präzisen und innovativen Technik verbindet. So wird Funktionalität durch technische Raffinesse zum ästhetischen Element. Auch durch die Spenderschränke der Reihe „Cleanbox“ wird der Workflow im Behandlungszimmer zur optischen und funktionellen Freude. Es steht passender Stauraum für Papierhandtücher, Handschuhe, Mundschutz, Plastikbecher, Prophylaxe- und Implantatzubehör zur Verfügung.

Das stark reduzierte Design, die essenzielle Schlichtheit des Aluminiumrahmens mit transluzenter Acrylglasplatte und die unkomplizierte Montage – das sind die Voraussetzungen für vielseitige Kombinationsmöglichkeiten der bereits vorhandenen Praxismöbel. Für den Laborbereich bietet das Unternehmen Mobiliar für jeden Anspruch. Klare Formen und Funktionalität stehen hier an erster Stelle und bei Strohm+Maier nicht im Widerspruch zum spielerischen Umgang mit dem Material und der Liebe zum Detail. Die „Quattro Nova“-Arbeitsgruppe (siehe Abbildungen) zum Beispiel ist ideal für kleinere Praxislabore sowie größere Dentallabore. Das elegante Design und die kommunikativ angeordneten Arbeitsplätze sorgen für einen reibungslosen Ablauf des Tagesgeschäftes.

Strohm+Maier Dental Medical e.K.  
 Tel.: 09077 9573029  
[info@strohmundmaier.de](mailto:info@strohmundmaier.de)  
[www.strohmundmaier.de](http://www.strohmundmaier.de)

Die Beiträge in dieser Rubrik basieren auf den Angaben der Hersteller und spiegeln nicht immer die Meinung der Redaktion wider.

## IMPRESSUM

### Verlagsanschrift

OEMUS MEDIA AG, Holbeinstraße 29, 04229 Leipzig, Tel.: 0341 48474-0, Fax: 0341 48474-290, [kontakt@oemus-media.de](mailto:kontakt@oemus-media.de)

Ein Supplement von



<b>Chefredaktion</b>	Dipl.-Päd. Jürgen Isbaner (V.i.S.d.P.)	Tel.: 0341 48474-321	<a href="mailto:isbaner@oemus-media.de">isbaner@oemus-media.de</a>
<b>Redaktion</b>	Antje Isbaner Katja Mannteufel	Tel.: 0341 48474-120 Tel.: 0341 48474-326	<a href="mailto:a.isbaner@oemus-media.de">a.isbaner@oemus-media.de</a> <a href="mailto:k.mannteufel@oemus-media.de">k.mannteufel@oemus-media.de</a>
<b>Anzeigenleitung</b>	Stefan Thieme	Tel.: 0341 48474-224	<a href="mailto:s.thieme@oemus-media.de">s.thieme@oemus-media.de</a>
<b>Grafik/Satz</b>	Josephine Ritter	Tel.: 0341 48474-144	<a href="mailto:j.ritter@oemus-media.de">j.ritter@oemus-media.de</a>
<b>Druck</b>	Dierichs Druck+Media GmbH & Co. KG, Frankfurter Straße 168, 34121 Kassel		



# NSK

CREATE IT.



JEDERZEIT EINSATZBEREIT. ÜBERALL.

MODELL **Dentalone**

Mobile Dentaleinheit

REF **S9070**

10.950 €\*

### SPARPAKET

Beim Kauf einer mobilen Dentaleinheit Dentalone erhalten Sie ein rotes Licht-Winkelstück (1:5) **M95L gratis!**\*



Sparen Sie  
**749€**

# Dentalone

DIE MOBILE DENTALEINHEIT



**NSK Europe GmbH**

TEL.: +49 (0)6196 77606-0  
E-MAIL: info@nsk-europe.de

FAX: +49 (0)6196 77606-29  
WEB: www.nsk-europe.de



Stromversorgung für den Betrieb des Gerätes erforderlich

\*Preis zzgl. ges. MwSt. Preis gültig bis 31.12.2015. Änderungen vorbehalten.

