

Polymerisation:

Präzise Lichtmessung von kabellosem LED-Gerät

Um Sicherzustellen, dass Dentalmaterialien wirklich vollständig polymerisiert werden, müssen die Intensität und die Leistung des verwendeten Lichtgerätes regelmäßig und korrekt überprüft werden. Bluephase Meter II, das neue Radiometer von Ivoclar Vivadent, ermöglicht hierbei eine einfache und präzise Messung, die die Lichtintensivität unabhängig von der Bauart des Gerätes bestimmt. Im Vergleich zu einer Ulbricht-Kugel, dem Goldstandard unter den Messgeräten, liegt die Messabweichung von Bluephase Meter II bei nur maximal ± 10 Prozent. Damit unterstützt der Radiometer, bei kontinuierlicher Anwendung im zahnärztlichen Praxisalltag, den klinischen Langzeiterfolg direkter und



Infos zum Unternehmen



Fissurenversiegler, Bondings/Adhäsive oder auch Provisorien, reicht meist bereits eine geringere Lichtintensität als bei Composites aus. Sofern diese Dentalmaterialien vollständig im Wellenlängenbereich zwischen 430 und 490 nm aushärten, garantiert Bluephase Style M8, auch durch sein kompaktes, ergonomisch ausbalanciertes Design, eine zeitsparende wie sichere Anwendung.

Ivoclar Vivadent GmbH
Tel.: 07961 889-0
www.ivoclarvivadent.de



indirekter Restaurationen nachhaltig und überwindet bisherige technische Limitierungen, die oftmals nur Näherungswerte für einzelne Gerätetypen ermöglichen. Auch zur zuverlässigen Überprüfung der Lichtintensität der neuen LED-Lampe Bluephase Style M8, dem Nachfolgemodell der netzbetriebenen Bluephase C8, ist der Radiometer ideal geeignet. Bluephase Style M8 ist ein kabelloses LED-Polymerisationsgerät mit einer Lichtintensität von 800 mW/cm^2 für kurze Belichtungszeiten. Für die Polymerisation einiger Dentalmaterialien, wie zum Beispiel

Instrumentenreinigung:

Verfärbung zeigt Proteine an

Zum Hygienemanagement einer Zahnarztpraxis gehört im besonderen Maße die korrekte Aufbereitung der Instrumente. „ProCare Protein Check“ von Miele Professional ermöglicht hierbei eine einfache, qualitative Routinekontrolle der Reinigung von Praxis- und Behandlungsinstrumenten. Das Prozedere ist leicht zu handhaben und schnell durchgeführt: Jedes Set enthält drei Stifte, die mit einer roten Testflüssigkeit gefüllt sind. Diese wird direkt auf die Oberfläche des zu prüfenden Instrumentes gegeben, wirkt dort drei Minuten lang ein und wird dann unter fließendem Wasser abgespült.



Eine nur 1,6 Millimeter schmale Dosierspitze ermöglicht das präzise Auftragen der Testflüssigkeit auf den zu überprüfenden Instrumentenbereich. Falls sich auf dem Instrument noch eine kritische Menge von Restprotein befindet, ist dies anhand einer Verfärbung sofort erkennbar. Damit bietet der „ProCare Protein Check“ eine effektive Möglichkeit der von Aufbereitungsexperten empfohlenen Routinekontrolle und lässt sich nach Beendigung des Reinigungs- und Desinfektionsprozesses im Praxisalltag problemlos durchführen. Der Inhalt eines dreiteiligen Miele-Stiftsets reicht für etwa 70 bis 80 Kontrollen.

Miele & Cie. KG
Tel.: 0800 2244644
www.miele-professional.de

ANZEIGE

DUFTMARKETING

Schafft eine angstfreie Atmosphäre und baut negative Gerüche ab



SPITZENTECHNOLOGIE
Made in Germany



Scannen und mehr erfahren!



TOP PRODUKT
HANDEL 2014
BRONZE

VOITAIR®

www.voitair.de
 82152 München – Tel: 089 89 555 100
 E-Mail: office@voitair.de

Entwickelt für Zahnärzte

Endodontie:

Sondierungsfeile in kontinuierlicher Rotation

Die Sondierung des Wurzelkanals ist ein wichtiger und unerlässlicher Schritt der Wurzelkanalaufbereitung. Auch wenn Handfeilen aus Edelstahl kombiniert mit Röntgenaufnahmen und idealerweise dem Einsatz eines Apexlokalisators zur ersten Sondierung des Wurzelkanals und zur Bestimmung der Arbeitslänge notwendig sind, so erweisen sich maschinell angetriebene



Sondierungsfeilen als besonders nützlich für schwer zugängliche Wurzelkanäle (gekrümmte, enge und verkalkte Kanäle). Durch sie wird die Sondierung schnell, wirksam und durch die Verringerung endodontischer Fehlerrisiken wie Widerständen, Via falsa und Abweichung vom ursprünglichen Kanalverlauf auch sicher. Sie entfernen einen Teil des Kanal-inhalts und erleichtern so die Arbeit der Aufbereitungsinstru-

mente, die ohne Interferenzen in den Kanal vordringen können. MICRO-MEGA® präsentiert One G, eine sterile NiTi-Sondierungsfeile in kontinuierlicher Rotation zum Einmalgebrauch. Dieses neue Instrument macht die endodontische

Behandlung einfacher, sicherer und wirksamer. One G ist bruchfest und beständig gegen Aufdrehen dank seines innovativen Querschnitts und seiner besonderen Gewindesteigung. Das Instrument eignet sich sehr gut für die Kombination mit One Shape®.



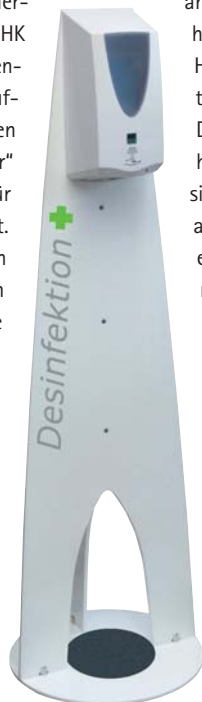
MICRO-MEGA® S.A.
Tel.: 0151 21198689
www.micro-mega.com

Infos zum Unternehmen

Hygiene:

Universell einsetzbare Desinfektionsspender

Es ist wieder so weit: die kalte Jahreszeit beginnt, begleitet von unliebsamen Viren und Erkältungskrankheiten. Um Mitarbeiter und Patienten gleichermaßen zu schützen, empfehlen IHK und das Robert Koch-Institut, Spender für Desinfektionsmittel aufzustellen. Die frei aufstellbaren Modelle „Notouch station color“ der Firma RIETH, sind genau für dieses Einsatzgebiet konstruiert. Die modernen, 1,20 Meter hohen Design-Spendersäulen haben ein Notouch-Sensormodul, das ohne Handberührung arbeitet. Diese Technik ist besonders hygienisch, da sie Kreuzkontamination vermeidet. Pro Auslösevorgang werden sparsame sechs Milliliter Gel, die für eine Handdesinfektion ausreichen, gespendet. Die Spender arbeiten mit einem hautfreundlichen Desinfektionsgel, das unter anderem gegen






die H1N1 Schweinegrippeviren, aber auch gegen normale Grippe- und Noroviren schützt. Zusätzlich dazu spendet das angenehm riechende und besonders hautfreundliche Einreibegel zur Handdesinfektion wichtige Feuchtigkeit und ist VAH-zertifiziert. Die Notouch-Spender arbeiten mit handelsüblichen Monozellen und sind somit netzunabhängig. Das abschließbare Gehäuse ist zum einfachen Wechseln der Gelpatronen leicht zu öffnen und sehr gut zugänglich. Die durchdachten Säulen haben einen sicheren Stand und einen praktischen Tropfflies am Gehäuseboden. Erhältlich in vier frischen Frontfarben lassen sich die Notouch-Spender in jeder Umgebung geschmackvoll platzieren.

RIETH. Dentalprodukte
Tel.: 07181 257600
www.a-rieth.de

Erfahren Sie, wie angenehm einteilige Implantologie sein kann.

MINIMALINVASIVE EINTEILIGE IMPLANTOLOGIE

-  **Patientenschonend**
-  **Schnell**
-  **Einteilig**
-  **Preiswert**



6. - 7.11.2015 id mitte
Halle 5.0 Stand C96

Upgrade

Die Fortbildungsreihe für Zahnmediziner



Workshops 2015

Mi. 11.11
Sa. 28.11

49,- € netto
4 Punkte



Weitere Informationen unter
www.nature-implants.de

Nature Implants GmbH
In der Hub 7
D - 61231 Bad Nauheim
Telefon: +49 (0) 6032 - 869843 - 0

Kausale Parodontitistherapie:

Selbstheilungskräfte des Körpers optimieren



Meridian Organ	Niere links	Blase links	Leber links	Dickdarm links	Lunge links	Pankreas	Magen	Herz
Endokrin/ System	Epiphyse		Hypophyse Hinterlappen		Thymus	Schild-drüse	Neben-schilddrüse	Hypophysis frontal
hoT-Substanz	Vit. A, D, E, K, Ω-3-Fs, Se, Mo *		Vit. A, D, E, K, Ω-3/6-Fs, Zn, Mo *		Vit. A, C, Zn, Mo *	J, Mn, Zn, Cr *	Ca, Mg, Mn, Cr, Co, Mo	Vit. A, E, *Ω-3-Fs, Se, Co, J
Zähne: linker Kiefer	21	22	23	24	25	26	27	28
	31	32	33	34	35	36	37	38
hoT-Substanz	Vit. A, D, E, K, Ω-3-Fs, Se, Mo		Ω-3/6-Fs, Zn, * K, Mn, P, Mo		Zn, * B-compl.	Vit. A, * E, Se	Ca, K, * Mg, Zn	α-lipon* B-compl.
Endokrin/ System	Nebenniere		Gonaden		Lymph-system	Venen	Arterien	Nerven peripher
Meridian Organ	Blase links	Niere links	Gallen-blase	Milz	Magen links	Dickdarm links	Lunge links	Dünndarm links

die Patientin, sichtlich niedergeschlagen, über Implantatlockerung. Kurzfristig verschrieb ich Itis-Protect I-IV von hypo-A für die lokale Therapie im Bereich 24 und 25. Dabei wurde der Patientin über einen Zeitraum von vier Wochen die doppelte Dosis von Itis-Protect I verordnet. Drei Wochen später fand die nächste Belastungsprobe der Implantate an der Universität Bern statt, und dort konnte nun festgestellt werden, dass beide Implantate festsaßen und wieder voll belastbar waren. Durch die anschließende Anwendung von Itis-Protect II-IV verschwanden nicht nur Schlafstörungen und Lymphabflussprobleme, auch freiliegende Zahnhälse waren kaum noch sensibel.“ Die der Anwendung zugrunde liegende Kybernetik lässt sich anhand des EAV-(Elektroakupunktur nach Voll-)Zahnschemas erfassen. Der Zahn 24 ist hierbei mit dem Bereich Dickdarm verknüpft. Dieser braucht eine Darmsanierung und Orthomolekularia, die auch beim „Lungenzahn“ indiziert sind. So wurde der Patientin circa 1,5g natürliches Vitamin C, 60mg Zink, 180mg Q10, je 600µg Selen und Chrom neben den Antioxidantien ADEK etc. pro Tag zur oralen Anwendung verschrieben und damit die Destruktionsaktivität erfolgreich gesenkt. Der gesetzmäßige Erfolg der Anwendung von Itis-Protect I-IV liegt in der hohen hypo-A-Qualität, die sich aus den verwendeten hypoallergenen, bioenergetisch gut verträglichen Reinstoff-Präparaten speist und damit eine orale Hochdosis ohne Nebenwirkungen ermöglicht.

Modernes Leben bringt eine Vielzahl an Krankheitsbildern hervor, deren Ursachen zahlreich und vielschichtig sind und oftmals nach umfassenden Behandlungsverfahren verlangen. Der Fallbericht der ganzheitlichen Schweizer Zahnärztin Dr. Ellen Maschke zeigt die erfolgreiche Anwendung der Nährstoffkombination Itis-Protect I-IV von hypo-A im Rahmen einer ergänzenden balanzierten Diät beim Auftreten einer Implantatlockerung. „Eine 27-jährige Patientin kam nach einer schweren Magersucht in meine Praxis. Ihre Zähne waren durch die Erkrankung stark lädiert. Die Zähne 24 und 25 waren nach einer Wurzelfüllung extrahiert und es wurden an der Uni Bern zwei Implantate mit Augmentation gesetzt. Kurz darauf klagte



hypo-A GmbH
Tel.: 0451 3072121
www.hypo-a.de
 Infos zum Unternehmen

Restaurative Zahnheilkunde:

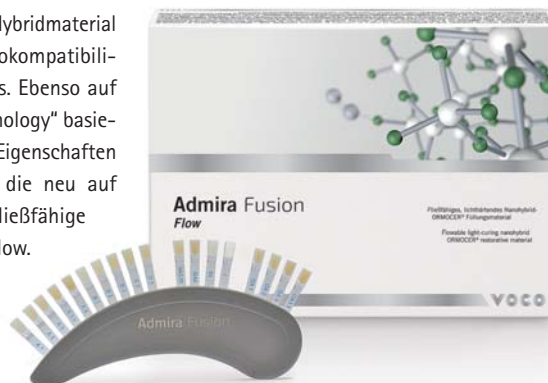
Fließfähiges Nano hybrid-Ormocer

Admira Fusion von VOCO ist ein universelles, rein keramisch basiertes Füllungsmaterial, das aus der innovativen Verbindung zweier Technologien – der bewährten Nano hybrid- mit der ORMOCER®-Technologie – hervorgeht. Dabei bildet Siliziumoxid die chemische Basis sowohl für die Füllstoffe als auch für die Harzmatrix und garantiert so nicht nur einen hohen Füllstoffgehalt, sondern auch eine extrem niedrige Polymerisationsschrumpfung sowie einen besonders niedrigen Schrumpfstress. Darüber hinaus zeichnet sich das Hybridmaterial durch eine besondere Biokompatibilität und Farbstabilität aus. Ebenso auf dieser „Pure Silicate Technology“ basierend und somit gleich in Eigenschaften und hoher Qualität, ist die neu auf den Markt kommende, fließfähige Variante Admira Fusion Flow. In zwölf Farben erhältlich und damit opti-

mal auf die Farbpalette des pastösen Admira Fusion abgestimmt, steht das Flow für ein breites Indikationsspektrum zur Verfügung. Dazu gehören u.a. Füllungen von kleinen Kavitäten bis hin zu den Klassen III bis V, der Einsatz bei erweiterter Fissurenversiegelung, das Ausblocken von Unterschnitten und Auskleiden von Kavitäten. Auch Füllungsreparaturen und die Befestigung lichtdurchlässigen Zahnersatzes ist mit Admira Fusion Flow problemlos möglich. Das

Flow wird in der von VOCO patentierten, nachlauffreien und nicht tropfenden NDT®-Spritze angeboten und ermöglicht damit und durch seine Flow-on-Demand-Eigenschaften dem Anwender eine sichere und punktgenaue Applikation ohne Materialverlust. Admira Fusion Flow ist gut polierbar und mit allen konventionellen Bondings kompatibel.

VOCO GmbH
Tel.: 04721 719-0, www.voco.de



Infos zum Unternehmen



Einwegprodukt:

Sichere und biologisch abbaubare Kanülen

Luft-/Wasser-Kanülen gehören zu den am schwierigsten effektiv sterilisierbaren Instrumenten. Das macht den Einsatz von Einwegprodukten in diesem Bereich besonders sinnvoll und wird daher von Gesundheitsorganisationen weltweit empfohlen. Die von dem amerikanischen Hersteller Westside Resources neu präsentierte Einweg-Luft-/Wasser-Kanüle Natures Tip™ stammt komplett aus natürlichen und erneuerbaren Ressourcen und bietet optimale Patientensicherheit und nachhaltigen Umweltschutz. Ohne schädliche Rückstände zu hinterlassen, baut sich Natures Tip™ in weniger als zwölf Monaten in gewerblichen oder kommunalen Kompostieranlagen vollständig biologisch ab und garantiert somit eine hundertprozentige Kompostierbarkeit. Gleichzeitig haben umfangreiche Praxistests bewiesen, das Natures Tip™ der

Leistungsfähigkeit von anderen Einwegkanülen in nichts nachsteht. So wie das Vorläuferprodukt Crystal Tip, verfügt auch Natures Tip™ im Inneren über vier Luftkanäle zur Sicherstellung eines optimalen Luftstroms und vermeidet Leckagen zwischen dem Wasser und den Luftkanälen. Die Kanülenaufsätze stehen in unterschiedlichen Farben und zwei verschiedenen Längen und Verpackungseinheiten zur Verfügung und können mithilfe von Adaptern jeder Spritze europäischer Bauart angepasst werden.

Crystal und Natures Tip™ sind über den Vertrieb von Henry Schein Dental Deutschland erhältlich.

**Henry Schein Dental
Deutschland GmbH
Tel.: 0800 1400044
www.henryschein-dental.de**

Restaurationen:

Füllungskomposit für Front- und Seitenzahn neu in Compules



Das Zahnfüllungsmaterial BEAUTIFIL Flow Plus von SHOFU Dental verbindet effektiv die Applikationseigenschaften eines Flows mit der Festigkeit, Dauerhaftigkeit und Ästhetik von stopfbaren Hybrid-Kompositen. Dabei kann das Komposit für alle Indikationen direkter Deck- (Klasse I bis V) und Unterfüllungen eingesetzt werden. Auch deutlich okklusal belastete Flächen sowie approximale Randleistenbereiche können mit BEAUTIFIL Flow Plus sicher restauriert werden. Das Komposit zeichnet sich durch hervorragende Lichtdiffusionseigenschaften und ein hohes Maß an Modellierbarkeit aus. Das Komposit ist in zwei Viskositäten erhältlich und bietet die präventiven Effekte der patentierten Füllstoffe wie Fluoridabgabe, Anti-Plaque-Effekt und Säureneutralisation. BEAUTIFIL Flow Plus steht in einer injektionsfähigen, aber absolut standfesten Variante F00 und einer moderat fließfähigen Variante F03 zur Verfügung. Die standfeste F00-Variante ist für das Formen der okklusalen Anatomie, der Randleisten und komplizierter Oberflächendetails sowie für Restaurationen aller Kavitätensklassen indiziert. Im Gegensatz dazu wurde das moderat fließfähige F03-Komposit zur Restauration von Fissuren und gingivanahen Defekten und zum Auftrag als Baseline konzipiert. Ein breites Farbangebot und unterschiedliche Opazitätsstufen für ästhetische Restaurationen in der Ein- als auch Mehrfarbtechnik stehen in Spritzen à 2,2g und Compules à 0,21g zur Auswahl.

**SHOFU Dental GmbH
Tel.: 02102 8664-0, www.shofu.de**



Infos zum Unternehmen

ANZEIGE



„rundum vorteilhaft“

www.busch-dentalshop.de

24 Stunden täglich



**Nutzen sie unsere
wechselnden Monatsspecials**



BUSCH & CO. GmbH & Co. KG

D-51766 Engelskirchen

www.busch-dentalshop.de



EverClear™
der revolutionäre Mundspiegel!

Die Spiegelscheibe des EverClear™ rotiert, angetrieben von patentiertem Mikromotor, mit 15.000 U/min. Bohrstaub und Spraynebel werden einfach weggeschleudert.



EverClear™ ist ausbalanciert und handlich und selbstverständlich 100% autoklavierbar.

EverClear™ – und Sie haben die Präparation immer klar im Blick!

Sie sehen, was Sie sehen wollen – immer!

I.DENT Vertrieb Goldstein

Kagerbauerstr. 60
82049 Pullach

tel +49 171 771 79 37

fax +49 89 79 36 71 79

info@ident-dental.de

www.i-dent-dental.com

Restoration:

Komposit-Erwärmer für leichtes Modellieren



Hochviskose Komposite sind zum Teil schwer aus der Compule bzw. Komposit-Spritze auszubringen. Dadurch erschwert sich ebenfalls die Adaption sowie das Modellieren in der Kavität. EASE-IT™ Komposit-Erwärmer ermöglicht eine einfache Handhabung. Die sanfte Erwärmung verbessert die Fließfähigkeit und erleichtert die Adaption in dünnen Schichten. Sogar körnige Kompositmaterialien erhalten eine glatte und gleichmäßige Konsistenz. Die verbesserte Fließfähigkeit reduziert das Risiko der Entstehung von Zwischenräumen sowie die Einlagerung von Luftblasen beim Füllen der Kavität. Die Behälter können vom Wärmergerät entfernt und am Arbeitsplatz verwendet werden. Alle vier Einzelteile, Wärmergerät, Thermoblock, Schale mit Deckel und Einlegeschale, können je nach individuellem Bedarf separat bestellt werden. Laut

der Studie „Einfluss des Vor-Erwärmens auf die Materialeigenschaften dentaler Komposite“ vom Mai 2013 der Philipps-Universität Marburg hat die wiederholte und sogar anhaltende Erwärmung im EASE-IT™ keine negative Auswirkung auf das Kompositmaterial. Ergänzend bietet RÖNVIG Dental mit A-DAPT™ ein weiches, flexibles Silikoninstrument zum präzisen Modellieren und Konturieren von Frontzahnfüllungen aus Komposit. Es ermöglicht die Applikation und Glättung von Komposit in mehreren dünnen Schichten (Inkrementtechnik). Die Griffe sind leicht, dünn und taktil, außerdem sind Ersatz-Silikonspitzen erhältlich und das Instrument ist voll sterilisierbar.
RÖNVIG Dental Mfg. A/S
Vertrieb Deutschland
Tel.: 0171 7717937
www.ronvig.com

Adhäsive Zahnheilkunde:

Bondingsysteme – einfach, zuverlässig und sicher

Das Unternehmen Kuraray verfügt über langjährige Adhäsiverfahrenen – 1973 wurde CLEARFIL™ BOND SYSTEM-F, das erste Bondingsystem von Kuraray, für Dentin und Zahnschmelz vorgestellt, gefolgt zur Jahrtausendwende von dem selbstätzenden Hochleistungsadhäsiv CLEARFIL™ SE BOND.

Ebenso wie PANAVIA™ enthält auch CLEARFIL™ SE BOND das bekannte Haftmonomer MDP, das durch seine besondere Struktur eine hohe und besonders wirksame Haftfestigkeit an der Zahnschmelz garantiert und CLEARFIL™ SE BOND zu einem der am zuverlässigsten selbstätzenden Adhäsive auf dem Markt macht. Zusätzlich zur Haftkraft zeichnet auch der durch Hydrolysestabilität dauerhaft dichte Randschluss die besondere Wirksamkeit dieses Bondingsystems im feuchten Mundmilieu aus. Damit wird eine Sekundärkaries weitgehend vermieden und die Füllung langlebig erhalten. Ebenfalls zur Gruppe der Adhäsivsysteme von Kuraray gehört CLEARFIL™ Universal Bond. Ob feuchtes oder trockenes





Infos zum Unternehmen

► Dentin, das Universal Bond mit reduzierter Techniksensibilität und beschleunigter Aushärtung, lässt sich für jede Restauration, sowohl mit der Self-Etch-, Selective-Etch- oder Total-Etch-Technik, anwenden. Last but not least – reiht sich neu in die Gruppe der Bondingsysteme das selbstständige Universaladhäsiv CLEARFIL™ SE Protect ein. Dieses verfügt, dank des Monomers MDPB, über eine antibakterielle Wirkung, die die Verwen-

dung des selbstätzenden Primers für direkte Restaurationen noch besonders begünstigt. Darüber hinaus lässt es sich für das Bonden von indirekten Restaurationen und Stumpfaufbauten mit dem neuen CLEARFIL™ DC Activator mischen und ist damit für ein wirklich breites Indikationsspektrum einsetzbar.

Kuraray Europe GmbH
Tel.: 069 305-35835
www.kuraraynoritake.eu

Endodontie:

Sicherer Antrieb, schonende Schallspitze



Der kabellose Endomotor VDW.CONNECT Drive® wird durch eine App vom iPad mini aus per Bluetooth gesteuert. Dabei stellt die App den vollen Funktionsumfang für reziproke und rotierende Wurzelkanalaufbereitungssysteme zur Verfügung und ermöglicht dem Anwender einen hohen Grad an intuitiver Bedienung und Bewegungsfreiheit. Der Motor ist in ein kabelloses Handstück eingebaut und benötigt somit außer dem Ein/Aus-Schalter keine weiteren Bedienelemente. Gleichzeitig ist die Aufbereitung mit RECIPROC® auch mit direkter Steuerung am Handstück ohne

den Einsatz eines iPad möglich. VDW.CONNECT ist updatefähig und modular um zusätzliche Funktionen und Serviceangebote erweiterbar und erweist sich somit als ein innovatives Konzept auch für zukünftige Indikationen. Ebenfalls einfach wie sicher in der Anwendung ist EDDY™, eine Spitze zur Schallaktivierung endodontischer Spüllösungen mit dem Aircaler. EDDY™ versetzt Spülflüssigkeit in kraftvolle Bewegung, um infizierte Gewebsreste in Isthmen, Seitenkanälen und apikalen Ramifikationen auch bei stark gekrümmten Kanälen und komplexen Wurzelkanalanatomien zu erfassen. Die akustischen Strömungen wirken im Zusammenspiel mit Kavitationseffekten und führen so zu einer äußerst effektiven Reinigung des Kanalsystems und zur schonenden Entfernung von Debris. Eine ungewollte Nachbearbeitung der Kanal Anatomie ist dabei ausgeschlossen, denn die Polyamidspitze ist weicher als Dentin. EDDY™ ist als Einmalinstrument steril verpackt und damit ohne zusätzlichen Aufwand in den Endo-Workflow einbaubar. Beide Produkte stehen im Fokus der Präsentationen von VDW auf den diesjährigen Herbstmessen.



Infos zum Unternehmen

VDW GmbH
Tel.: 089 62734-0
www.vdw-dental.com

pr**it**i® multidisc ZrO₂

pr**it**i® solution

pr**it**i® crown



pr**it**i® imaging

pr**it**i® face

pr**it**i® mirror

- // KOMPETENZ
- // ENTWICKLUNG
- // HERSTELLUNG
- // INTEGRATION

MADE IN GERMANY



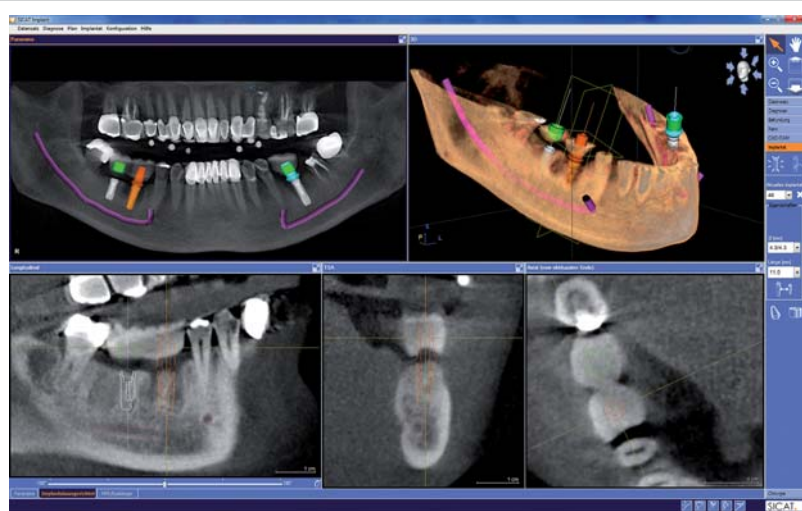
www.pritidenta.com
E-Mail: info@pr**it**identa.com
Phone: +49 (0) 711.3206.56.0

prit**identa® GmbH**
Meisenweg 37
70771 Leinfelden-Echterdingen

Implantologie:

Neuer individueller 3D-Planungsservice

Eine sichere und zeitsparende Lösung für die navigierte Implantologie mit Bohrschablonen ohne erforderliche Investition in Software-Produkte – das bietet SICAT Clinical Assist. Auf Basis der spezifischen Kundenvorgaben plant der Anbieter jeden einzelnen Fall individuell. Ein CT- oder DVT-Datensatz reicht dabei aus, um die Vorzüge der 3D-Planung voll nutzen zu können. Weitere Investitionen in Software-Produkte sind nicht nötig. Mit einem beliebigen CT- oder DVT-Röntgensystem erstellt der Zahnarzt eine 3D-Röntgenaufnahme des Patienten. Der Datensatz wird zusammen mit einer Röntgenschablone und Gipsmodell oder einem optischen Scan an SICAT übermittelt. Die digitale 3D-Planung des Implantats übernimmt das Unternehmen.



Als besonderen Service beinhaltet das Produkt eine individuelle Online-Fallbesprechung. Hierbei kann der Behandelnde das Ergebnis direkt mit einem SICAT-Mitarbeiter besprechen und gemeinsam evaluieren. Nach Freigabe durch den Zahnarzt erfolgt im letzten Schritt die Bohrschablonenfertigung. Für SICAT CLASSICGUIDE- und OPTIGUIDE-Bohrschablonen stehen zahlreiche geführte Sys-

teme für den Kunden zur Auswahl. Dabei wird eine Fertigungsgenauigkeit mit unter 0,5mm am apikalen Ende des Implantats für jede Bohrschablone garantiert. Der individuelle Service von SICAT Clinical Assist

bietet dem Zahnarzt Kosten- und Zeitersparnis.

SICAT GmbH & Co. KG

Tel.: 0228 854697-0

www.sicat.de

Infos zum Unternehmen



Ästhetische Restaurationen:

Zeitsparende Messinstrumente

Mit „Chu Gauges“ präsentiert der Dentalhersteller Hu-Friedy innovative prothetische Instrumente zur effektiven Messung von Zahnproportionen und Kronenlängen. Die Sonden wurden von dem Zahnmediziner Dr. Stephen Chu mitentwickelt und nach ihm benannt. Sie vereinfachen und beschleunigen den ästhetischen Wiederaufbau, sodass für das Einstellen weniger Zeit als bisher benötigt wird. Zum Sortiment gehört eine Proportionssonde mit Farbcodesystem und vordefinierter Skala zur Bestimmung des Breiten-Längen-Verhältnisses. Damit können Proportionsunterschiede exakt definiert und die Zahngröße präzise ermittelt werden. Die Sonde kann sowohl von Ärzten als auch von Labortechnikern als Referenzinstrument verwendet werden. Dadurch wird die Anzahl möglicher Fehler und Einstellschritte deutlich verringert. Eine weitere Sonde zur Kronenverlängerung misst die Länge der natürlichen Krone



sowie die mediofaziale Länge der erwarteten, restaurierten klinischen Krone und zeigt die korrekte ästhetische Position der Interdentalpapille. Die dritte Messsonde wird zur Knochensondierung

(Bone Sounding) verwendet und analysiert die Position des Knochenkamms – sowohl mediofazial als auch interdental. Diese äußerst robuste Sonde verfügt über ein Arbeitsende mit matter Oberfläche und reduziert so die Blendung in intensiv beleuchteten Bereichen. Alle Instrumente sind mit glatten Griffen aus Satin Steel® ausgestattet, die Proportions- und die Kronenverlängerungs-sonden haben austauschbare Spitzen. Die Auswahl einer für den jeweiligen Patienten geeigneten, individuellen Behandlung unterstützt die Colorvue Biotype Sonden von Hu-Friedy, mit denen der Zahnfleischtypus genau bestimmt werden kann. Die Instrumente

haben unterschiedlich markierte Kunststoffspitzen, mit deren Hilfe sich die Gingivakonsistenz schnell und schmerzlos klassifizieren lässt.

Hu-Friedy Mfg. Co., LLC.

Tel.: 00800 48374339, www.hu-friedy.eu

ANZEIGE

FINDEN STATT SUCHEN.

www.zwp-online.info

ZWP online



Gingivaschutz:

Schnell lokal abgeschirmt



Der DMG MiniDam ist ein praktischer, leicht zu applizierender Silikonenschutz für den Approximalbereich. Er hilft dem Zahnarzt, trockene Verhältnisse an den behandlungsbedürftigen Stellen zwischen zwei Zähnen zu schaffen. Gleichzeitig wird die Gingiva zuverlässig vor verwendeten Materialien, wie z.B. dem Ätzel, geschützt.

Der DMG MiniDam wird gezielt lokal appliziert. Die Anwendung ist schnell, einfach und für den Patienten angenehm.

Der elastische kleine Silikonenschutz kann von einer Person innerhalb von wenigen Sekunden angelegt werden. Er stabilisiert sich selbst und hält sicher – ohne Klammern. Das macht die Anwendung für den Zahnarzt und für den Patienten angenehm komfortabel. Weiterer Vorteil: Der gesamte Arbeitsbereich bleibt frei zugänglich.

Mit dem DMG MiniDam gehen Arbeiten im Approximalbereich, wie z.B. auch die Kariesinfiltration, so noch schneller von der Hand. Das Material ist latexfrei und somit auch für Allergiker unbedenklich.

DMG Chemisch-Pharmazeutische Fabrik GmbH
Tel.: 0800 3644262
www.dmg-dental.com/minidam

Mundspiegel:

Selbstreinigende Spiegeloberfläche optimiert Sicht

Eine Lösung für durch Spray und Bohrstaub blinde Mundspiegel hat die Schweizer Firma I-DENT SA aus Lausanne entwickelt und produziert. Die Idee heißt EverClear™ – ein akkubetriebener, sterilisierbarer und selbstreinigender Mundspiegel, der immer klar und sauber bleibt. Das



licht ununterbrochenes Präparieren, auch unter ungünstigsten Bedingungen. Die Vorteile für den Behandler sind reduzierter Arbeitsstress, eine geringere Augenermüdung, eine deutliche Zeitersparnis und eine erhöhte Produktivität. EverClear™ begleitet sinnvoll jedes Präparationsset, das mit Kühlspray eingesetzt wird. Er entspricht den hygieneanforderungen und kann, mit Ausnahme des Akkus, voll sterilisiert werden.

ermöglicht die Ausstattung des EverClear™ mit einem Mikromotor, der mit 15.000 Umdrehungen in der Minute die Spiegeloberfläche dreht und so Wasser, Schmutz, Speichel und Blut wegschleudert. Der Mundspiegel ist dabei ultraleicht und handlich. Das Instrument ermög-



I-DENT
Vertrieb Goldstein
Tel.: 0171 7717937
info@ident-dental.de

Video – EverClear™ Mundspiegel

Qualität

[Hochwertiger Zahnersatz zu günstigen Preisen]

Theoretisch müsste hier ein Werbetext über unsere sensationelle Qualität stehen. Praktisch kümmern wir uns lieber darum, dass unser eigenes TÜV-zertifiziertes Meisterlabor und umfangreiche Kontrollen durch unsere Service-Teams diese täglich garantieren.

Wir versprechen nur das, was wir auch halten können.

 **dentaltrade**[®]
 ...faire Leistung, faire Preise



freecall: (0800) 247 147-1
www.dentaltrade.de

Mundgesundheit:

Schnelle Linderung bei ulzerierenden Läsionen

Schleimhautläsionen bzw. Aphthen treten im Allgemeinen als kleine, runde oder ovale hervorquellende Geschwüre im Mund auf und sind umgeben von roten Areolen. Betroffene klagen oftmals über ein schmerzliches Jucken oder Brennen im Bereich der entzündeten Stelle und sind in ihrem täglichen Leben, vor allem bei dem Verzehr von Essen und Trinken, deutlich eingeschränkt. Die neue Produktlinie GUM® Afta Clear von Sunstar bietet für diesen Indikationsbereich eine wirksame, sofortige Linderung und fördert gleichzeitig den natürlichen Reparaturmechanismus der betroffenen Bereiche. Bestehend aus Gel, Spray und Mundspülung kann das Set zur Behandlung von Ulzerationen im Mund und bei kleinen Läsionen



der Mundschleimhaut, wie z.B. Abschürfungen durch kieferorthopädische Apparaturen und Reizungen durch Prothesen, angewendet werden. Die besondere Kombination an Inhaltsstoffen vereint Hyaluronsäure mit einer Mischung aus natürlich gewonnenen Kräuter- und Pflanzenextrakten und führt

dazu, dass sich auf der geschädigten Mundschleimhaut ein Schutzwall bildet, der das Gewebe beruhigt und äußere Reize abwendet. Damit werden Schmerz und Unbehagen sofort gelindert und eine natürliche Verbesserung des Abheilungsprozesses hin zu einer erfolgreichen Heilung ermöglicht.



Infos zum Unternehmen

Sunstar Deutschland GmbH
Tel.: 07673 885-10855
www.gum-professionell.de

Digitale Fertigung:

Voreingefärbte Zirkonoxid-Ronden

Wirtschaftliche Verarbeitung, reduzierte Fehleranfälligkeit im laborseitigen Fertigungsprozess und chargenübergreifende Farbstabilität sowie eine natürliche Farbwirkung gehören zu den Ansprüchen, die bei modernen Rohlingskonzepten für CAD/CAM-Fertigungen erfüllt



werden müssen. Um diesen Anforderungen zu entsprechen, stellte die pritidenta GmbH auf der diesjährigen IDS das erste eigene Rohlingskonzept für Zirkondioxid-Ronden vor. Die einfache Verarbeitung im Labor spiegelt sich unter anderem in der Homogenität und Kantenstabilität des vorgesinterten ZrO₂-Materials wider.

Durch die exakte Definition des Sintergrades beim Weißbrand lassen sich die Rohlinge präzise und ohne Defekte frästechnisch bearbeiten. Ob opak, transluzent oder hochtransluzent, monochrom oder multicolor – alle priti®multidisc können mit nur einer Sintertemperatur dichtgesintert werden. So können in einem Brennprozess verschiedene Restaurationen aus verschiedenen multidisc-Rohlingstypen gebrannt werden, was eine effiziente Auslastung des Brennofens ermöglicht und die Fehleranfälligkeit aufgrund von Verwechslungen bei der benötigten Brenntemperatur verringert.

Auch das Erlangen einer natürlichen Farbwirkung wird durch die gezielte Positionierung der Restauration im Rohling garantiert. Dazu stellt pritidenta eine Visualisierungs- und Positionierungssoftware zur Verfügung, die die Farbwirkung vor dem Fräsen darstellt. In der MPT-Software, die den realen Farbverlauf jedes Rohlings enthält, lässt sich der gewünschte Multicolor-Rohling dann auswählen. Nach dem Einladen der CAD-Konstruktion wird der Farbverlauf an der Oberfläche der Restauration und bezogen auf die Lage im Rohling angezeigt. CAD/CAM-Rohlinge aus Zirkonoxid sind ein wichtiger Bestandteil der digitalen Fertigung im Labor. Ausschlaggebend für ihren Einsatz sind neben technischen auch immer ästhetische Parameter.

Die Farbwirkung der Restauration im dichtgesinterten Zustand ist die Grundlage für die ästhetische Wirkung im Patientenmund. Exakte, natürliche Grundfarben oder mehrschichtige Farbverläufe sowie die Auswahlmöglichkeit von verschiedenen Transluzenzgraden ermöglichen eine Vereinfachung der anschließenden handwerklichen Arbeitsschritte.

pritidenta GmbH
Tel.: 0711 320656-0, www.pritidenta.com

Praxisausstattung:

Dentalmikroskop, App und Mehrgelenksarmlehnen für optimale Anwendungen

In diesem Herbst erweitert sich die innovative Produktpalette von HanChaDent um drei Neuheiten: das Dentalmikroskop EndoZoom, das Softwarepaket Reveal sowie Mehrgelenksarmlehnen für Behandlerstühle. Perfektes Sehen ist in der Endodontie der Garant für einen dauerhaften Behandlungserfolg. Daher ist das HanCha EndoZoom Dentalmikroskop mit Leica-Optik und LED-Beleuchtung optimal für endodontische Behandlungen geeignet. Es ist modular aufgebaut und kann jederzeit mit Foto- und Videodokumentationen ausgestattet werden. Das Softwarepaket „Reveal“, in Verbindung mit HD-Adapter plus Canon- oder Sony-Kamera, bietet eine

optimale, herstellerunabhängige Systemlösung für medizinische Bilder aller Art und ermöglicht so einen reibungslosen video- und bilddokumentierten Behandlungsablauf. Dabei können Patienten und Mitarbeiter unmittelbar am Behandlungsgeschehen teilhaben, woraus wiederum Transparenz und Vertrauen geschaffen werden, die Grundlagen einer optimalen Patientenbindung sind. Auch schon vorhandene Bilddaten können in die Software eingebunden werden und so entsteht, durch Schnittstellen zu allen Abrechnungsprogrammen, eine konsistente Patientenbibliothek, die die Arbeit des Behandlers in besonderem Maße erleichtert.



Für ein komfortables Sitzen während der Behandlung sorgt mittlerweile eine Vielzahl an individuellen Lösungen. Pflegeleichte und flexible Mehrgelenksarmlehnen von HanChaDent sind an den meisten Behandlerstühlen ganz einfach nachrüstbar. Sie tragen und unterstützen den Arm des Behandlers, verhindern damit Belastungen und Verspannungen im Schulter- und Nackenbereich und ermöglichen so dem Arzt eine ergonomisch korrekte Behandlungsposition. Die erwähnten Produktneuheiten werden im Rahmen der DGET-Tagung in München, am Stand Nr. 18 vorgestellt.

HanChaDent
Medizin- und Dentaltechnik
Tel.: 034203 442145
www.hanchadent.de

Instrument:

Zügiges Entfernen von Amalgam

Als Spezialist für rotierende Dentalinstrumente bietet BUSCH Dental Shop mit dem neuen Amalgamentferner 32 HG in der ISO-Größe 012 ein effektives Instrument zur mühelosen Entfernung von Amalgamfüllungen. Bisher ließen sich diese Füllungen entweder gar nicht oder nur erschwert mit Diamantenschleifern und herkömmlichen Hartmetallbohrern entfernen. Das neue Instrument weist eine an der Stirn überlaufende Schneide auf, die durch axiales Bohren ein zügiges Eindringen in die Amalgamfüllung ermöglicht. Die robuste Kreuzverzahnung sorgt bei geringer Wärmeentwicklung für ein sicheres Zerspanen des Füllungsmaterials. Zur besseren Identifizierung ist der Amalgamentferner am FG-Schaft mit einer blauen Schaftringmarkierung gekennzeichnet.

BUSCH & CO. GmbH & Co. KG, Tel.: 02263 86-0, www.busch-dentalshop.de



ANZEIGE

NEU

Ein Name - zwei Lösungen

zur Zahnfleischretraktion und Blutstillung ohne gefäßverengenden Zusatz

ORBAT sensitive + ORBAT forte



25% Aluminiumsulfat
Lösung für die
empfindliche
Gingiva



20% Eisen(III)sulfat
Flüssig-Gel
für die
normale Gingiva

Dentalsystem:

3-D-Zahnbehandlung über Monitor



MoraVision System 3D ist ein innovatives Trägersystem, das dem Behandler in rückschonender, aufrechter Position und damit besonders komfortabel und behandlerfreundlich den Blick in den Mund des Patienten über einen 3-D-Monitor ermöglicht. Schnell und sicher positioniert, passt sich das Dentalsystem allen räumlichen Gegebenheiten an und dient darüber hinaus als effektives Instrument zur Patientenbindung. Die umfassenden Visualisierungen sorgen dafür, dass Patienten genau über die notwendigen Behandlungsschritte und deren Ablauf informiert sind und so Vertrauen zu Zahnarzt und Praxis aufbauen können. Mora Vision System 3D wurde von Professor Dr. Alberto Mora, USA, dem Erfinder des MORA Interface, welches sehr erfolgreich am ZEISS Dentalmikroskop OPMI pico eingesetzt wird, entwickelt und bietet vielerlei Fachdisziplinen neue Möglichkeiten der Visualisierungen. Damit der Einstieg in die Behandlung mit dem

MoraVision System 3D schnellstmöglich und effektiv geschehen kann, ist ein Intensivtraining „in der dritten Dimension“ zu empfehlen. Trainingskurse dazu bietet JADENT als offizieller Partner des Mikroskop Training Center MTC® Aalen (www.mtc-aalen.de) an. So arbeitet zum Beispiel Dr. Josef Diemer, Meckenbeuren, bei seinen begeisternden Endo-Excellence-Kursen am MTC mit dem MoraVision System 3D. Dabei verfolgen die Kursteilnehmer das Training mit 3-D-Sicht am Monitor mit 85 Zoll (216 cm) Bilddiagonale.

JADENT microscopes and more e.K.

Tel.: 07361 3798-0, www.jadent.de

Prophylaxe:

Gesunde Zähne leicht gemacht

Die Bedeutung der korrekten Pflege von Interdentalraum und Zahnfleischsaum in der Mundhygiene ist unbestritten. Auch an dafür passenden Pflegehilfsmitteln mangelt es nicht: Von Zahnseide über Interdentalbürsten bis hin zu Dental Sticks ist alles erhältlich. Eine Möglichkeit, sich über aktuelle Produkte zu informieren und dabei praktische Tipps und Hilfestellungen für die professionelle Anleitung zu erfahren, bietet sich am Messestand des schwedischen Unternehmens TePe auf den kommenden Fachdentalmessen in Stuttgart und



Frankfurt am Main. Als einer der führenden Hersteller für Mundpflegeprodukte weist TePe ein breites Spektrum an Hilfsmitteln zur täglichen Mundhygiene auf. Dazu zählen unter anderem die TePe Interdentalbürsten. Interdentalbürsten füllen den gesamten Zahnzwischenraum aus und gelangen damit an Stellen, die der Dental Stick nicht erreicht. So entfernen sie den bakteriellen Biofilm auch in den Konkavitäten im Approximalbereich besonders zuverlässig und umfassend. Die TePe Interdentalbürsten sind in neun Größen mit originalen und sechs Größen mit extra weichen Borsten erhältlich und bieten neben einer hohen Borstenqualität, kunststoffummanteltem Draht und einem flachen, ergonomischen Griff auch eine Farbcodierung zur leichten Erkennung. Ebenso im Sortiment von TePe ist der in zwei Größen erhältliche EasyPick™. Als Ergänzung zur interdentalen Reinigung entfernt dieser Bakterien und Essensreste zwischen den Zähnen effektiv und schonend zugleich und ist so ideal für die tägliche Anwendung geeignet.

TePe Mundhygieneprodukte Vertriebs-GmbH

Tel.: 040 570123-0, www.tepe.com

ANZEIGE



Praxisausstattung:

Mundspiegel und Absaugkanüle in einem Instrument



ClasenUNO auf der id mitte
in Frankfurt am Main: Halle 5.0, Stand E 76

Das vom Münsteraner Zahnarzt Stephan Clasen entwickelte Prinzip des Spiegelsaugers ClasenUNO revolutioniert den Praxisalltag nachhaltig und ermöglicht die autonome Behandlung für mehr Ergonomie und Effizienz im Praxisalltag. Egal ob bei Solo- oder Duo-Behandlungen, mit dem ClasenUNO nutzen Zahnärzte drei wesentliche Instrumente gleichzeitig und behalten diese stets in den eigenen Händen. So werden sehen, absaugen und der Einsatz mechanischer Instrumente zu einer funk-

tionalen Einheit zusammengeführt und der Behandlungsprozess effizienter gemacht. Leerzeiten entfallen und die Behandlungsdauer wird deutlich reduziert. Vor allem das Praxisteam wird hierbei entlastet, denn die gut ausgebildete und wertvolle Assistenz kann nun flexibler und fachgerechter eingesetzt werden. Darüber hinaus werden die Behandlungen auch ergonomischträglicher. Die Sitzposition kann zwischen zehn und zwölf Uhr flexibel variieren, wobei die Körperhaltung immer aufrecht und

entspannt bleibt, da der Behandler seine Hände beidseitig am Kopf des Patienten vorbeiführt. Die komplexe Vier-Hand-Technik wird stark vereinfacht, denn die Assistenz greift nun nicht mehr zentral in die Behandlung ein, sondern assistiert nur noch flankierend. Von dieser Vereinfachung profitieren alle: der behandelnde Arzt, das assistierende Team und vor allem die Patienten, die mit weniger Händen, Personal und Instrumenten konfrontiert und deutlich entspannter positioniert werden. Das schafft in Bezug auf Praxis und Behandlung mehr Wohlbefinden und Vertrauen, besonders bei Angst- und Geriatriepatienten sowie bei Kindern. Der ClasenUNO kann entweder bei allen Zahnbehandlungen oder aber auch nur fallweise eingesetzt werden. Dies kann jeder Behandler individuell und situativ entscheiden, da die neue Spiegel-Sauger-Kombination ohne jeglichen Umbau den Platz der klassischen Absaugkanüle einnehmen kann und somit immer vor Ort und zur Hand ist. Die Premiumspiegel von Hahnenkratt, egal ob Rhodium oder der hellere, absolut farbechte Ultra FS, bieten dank des permanenten Luftstroms ein beschlagfreies Bild bei allen Nass- und Trockenbehandlungen und bei der Prophylaxe.

Cleverdent Ltd.
Tel.: 0251 98292828
www.clasen.uno

ANZEIGE

Herbstideen von HanChaDent

Mehrgelenksarmlehnen für Ihren Behandlerstuhl!



HanChaDent⁺

Ihr Plus in der Medizin- und Dentaltechnik

Rüsten Sie Ihren Stuhl mit Mehrgelenksarmlehnen nach.

Einfache Montage an vielen Behandlerstühlen! Sie müssen 6 Inbusschrauben mit dem mitgelieferten Schlüssel befestigen. Fertig!

- passend für viele Behandlerstühle
- Armlehnenhalterung aus Edelstahl
- Armlehne mit Softpolsterung im edlen Kunstlederbezug (schwarz)
- pflegeleicht und abwaschbar
- Trägt ihren Arm bei der Behandlung und verhindert damit wirkungsvoll die Belastungen und Verspannungen in den Arme, Schultern und im Nacken.

Armlehnen zur Selbstmontage für 950,00 € zzgl. MwSt.

Ideale Lösung für vollkeramische Restaurationen

Monobond Etch & Prime® ist der weltweit erste selbstätzende Glaskeramik-Primer. Mit ihm ergänzt Ivoclar Vivadent das bestehende Befestigungssystem für vollkeramische Restaurationen.

Die korrekte Vorbehandlung der Klebflächen einer Restauration ist im Rahmen der adhäsiven Befestigung ein essenzieller Bestandteil der Prozesskette. Bisher bestand die Konditionierung von Glaskeramik-Restaurationen aus dem Anätzen der Kontaktfläche mit Flusssäure und der Silanisierung. Doch die Verwendung von Flusssäure ist eher unbeliebt.

Monobond Etch & Prime® verkürzt den Prozess der Konditionierung von Restaurationen. Der Einkomponenten-Keramikprimer ätzt und silanisiert Glaskeramik-Oberflächen in nur einem Arbeitsgang. Das unbeliebte Anätzen der Kontaktfläche mit Flusssäure entfällt. Fortan wird nur noch eine Flasche für die Konditionierung von Glaskeramiken benötigt. Ein einfacheres Handling und ein reduziertes Fehlerrisiko

sind die Folge. Gleichwohl sorgt der neue Primer für einen starken und dauerhaften Verbund. Ein weiterer Vorteil des neuen Produktes: Die Oberfläche wird auch von Speichelrückständen gereinigt.

Universell und ergiebig

Für die weitere Behandlung steht mit dem modernen und anwenderfreundlichen Adhese® Universal ein lichthärtendes Einkomponenten-Adhäsiv zur Verfügung. Es

ist im Total-Etch-Verfahren, als selbstätzendes Adhäsiv oder nach selektiver Schmelzätzung verwendbar. Dank der Stiftdarreichungsform VivaPen® erfolgt die Applikation direkt und schnell. Adhese Universal eignet sich für alle Ätztechniken (Self-Etch, selektive Schmelz-ätzung oder Total-Etch) und sorgt für optimale Haftung zwischen Zahn und Befestigungscomposite.

Die leichte Art der ästhetischen Befestigung

Den dritten Baustein bildet das licht- und dualhärtende Befestigungscomposite Variolink® Esthetic. Es dient der definitiven Eingliederung anspruchsvoller Keramik- und Composite-Restaurationen. Kennzeichnend ist seine Kombination von aussergewöhnlicher Ästhetik und anwendungsfreundlicher Verarbeitung. Der reaktive und patentierte Lichtinitiator Ivocerin® garantiert ausserordentliche Farbstabilität.

Starkes Team für IPS e.max®

Gemeinsam mit Monobond Etch & Prime und Adhese Universal steht Variolink Esthetic für die klinisch erfolgreiche Befestigung anspruchsvoller vollkeramischer Restaurationen, z. B. aus IPS e.max®. Alle Produkte sind optimal aufeinander abgestimmt.



Auftragen von Monobond Etch & Prime auf die Restauration



Applikation von Adhese Universal



Aushärten von Variolink Esthetic

Das Wichtigste auf einen Blick

- Optimales System für Restaurationen mit IPS e.max®
- **Neu:** selbstätzender Glaskeramik-Primer
- Universelles und ergiebiges Adhäsiv
- Anwenderfreundliches, ästhetisches Befestigungscomposite