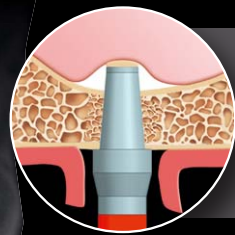
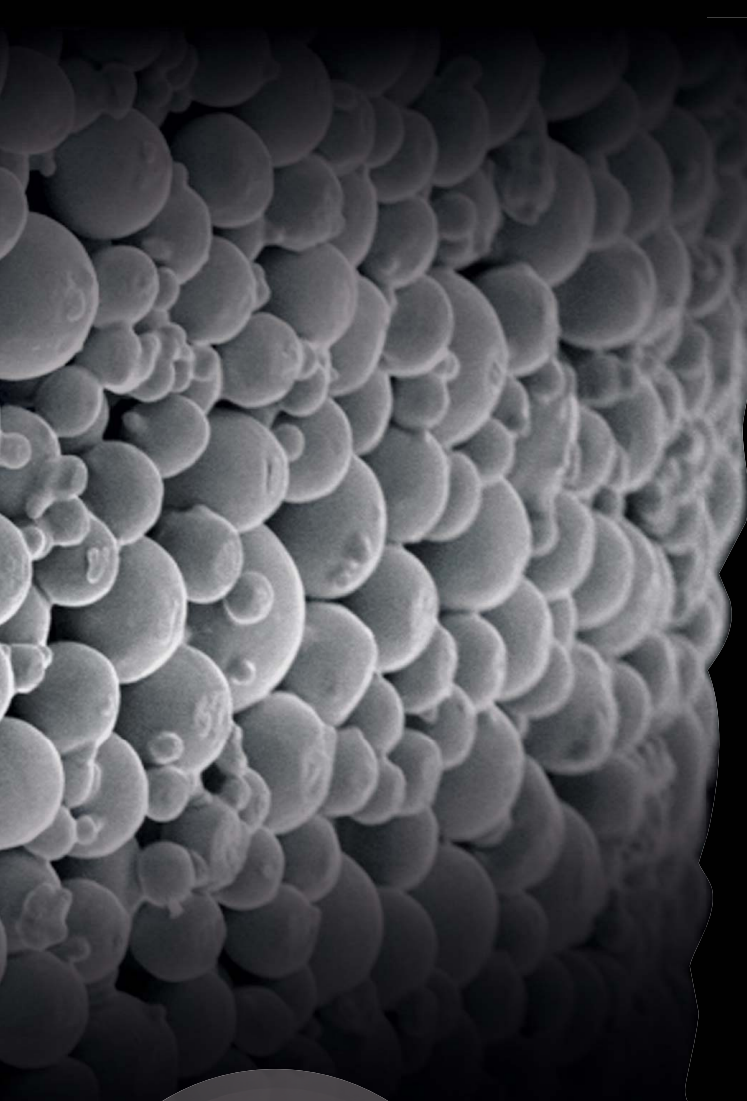


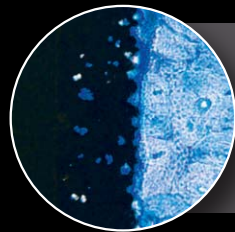
OT-F³ – Kurzes Press-Fit Porenimplantat für die implantologische Herausforderung



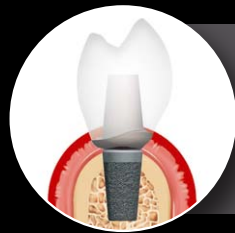
Schneidende Osteotome ermöglichen minimalinvasiven internen Sinuslift



Implantatbett-Präparation mit schneidenden Bohrern oder komprimierenden Osteotomen



3-dimensionale Osseinkorporation



Spezielle Oberflächentopographie erlaubt Kronen-Wurzel-Verhältnis von 2:1

