

# Zusatznutzen von Mundspülungen mit ätherischen Ölen

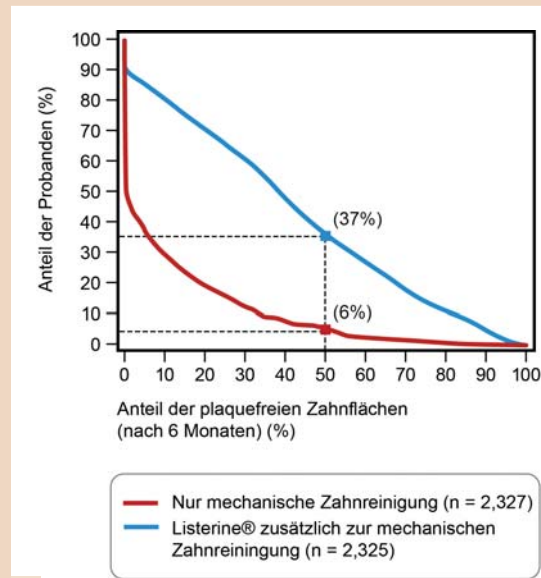
Aktuelle Metaanalyse beschreibt signifikant höhere Plaquekontrolle.

Die häusliche 3-fach-Prophylaxe bewährt sich als effektive Methode, um Zahn- und Zahnfleischprobleme im Mundraum langfristig zu vermeiden: Zusätzlich zu den vertrauten Methoden der mechanischen Zahnreinigung, die die unerlässliche Basis einer gründlichen Mundhygiene bilden, beinhaltet sie auch die Anwendung einer antibakteriellen Mundspülung (z. B. Listerine).

Eine aktuelle Metaanalyse, die Daten von über 5.000 Probanden umfasst, untersucht die Bedeutung der Integration von Mundspülungen mit ätherischen Ölen in die tägliche Prophylaxe. Sie umfasst 29 teils veröffentlichte und teils unveröffentlichte randomisierte, placebokontrollierte und beobachterblinde Studien, die bei Probanden mit bestehender Plaque und Gingivitis den Effekt des zusätzlichen zweimal täglichen Mundspülens (essential oil-containing mouthrinse plus mechanical method, EOMM) mit der Wirkung mechanischer Zahnreinigung allein (mechanical method, MM) verglichen.

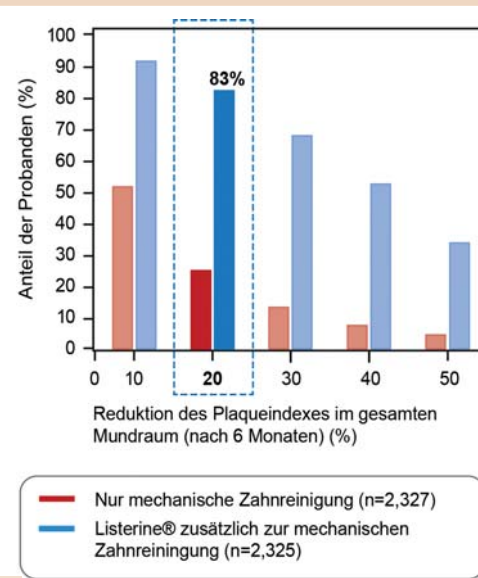
## Signifikante Verbesserung des Plaque-Index

Nach sechs Monaten wurde erhoben, bei wie viel Prozent der Teilnehmer die Hälfte der Zahnflächen frei von Plaque war: Dies traf für 37 Prozent der Teilnehmer der EOMM-Gruppe zu (Abb. 1). In der MM-Gruppe wurde Selbiges ledig-



1

Abb. 1: Veränderung der plaquefreien Zahnflächen, Quelle: mod. nach Araujo et al.<sup>1</sup> – Abb. 2: Veränderung des Plaque-Index, Quelle: mod. nach Araujo et al.<sup>1</sup>



2

lich bei sechs Prozent der Probanden beobachtet (Odds Ratio = 7,8; 95% CI: 5,4–11,2). Somit ermöglicht die zweimal tägliche zusätzliche Verwendung einer Mundspülung mit ätherischen Ölen eine fast achtmal höhere Chance, die Zahnflächen von Plaque zu befreien, als die mechanische Zahnreinigung allein.

Zudem wurde nach sechs Monaten die Veränderung des Plaque-Index ermittelt: Bei 83 Prozent der Teilnehmer, die zusätzlich zweimal täglich spülten, verringerte sich der

Plaque-Index signifikant um 20 Prozent (Abb. 2). In der Gruppe der Probanden, die nur mechanisch reinigten, konnte hingegen eine Verringerung des Plaque-Index um 20 Prozent nur bei einem Viertel der Teilnehmer festgestellt werden. Insgesamt konnte bei Probanden der EOMM-Gruppe nach sechsmonatiger zusätzlicher Anwendung der Mundspülung eine um 28 Prozent stärkere Plaquereduktion beobachtet werden, als bei den Probanden, die ihren Mundraum lediglich mechanisch reinigten.

## Umfassende Biofilmkontrolle

Mittels täglicher 3-fach-Prophylaxe konnte die Metaanalyse auch den positiven Effekt einer umfassenden Biofilmkontrolle deutlich bestätigen: Die zusätzliche Verwendung einer Mundspülung mit ätherischen Ölen ermöglichte eine fünfmal höhere Chance (Odds Ratio = 5,0; 95% CI: 3,31–7,5), das Zahnfleisch gesund zu erhalten, als die mechanische Zahnreinigung allein.

Listerine Mundspülungen enthalten bis zu vier lipophile ätherische

Öle: Thymol, Menthol, Eukalyptol und Methylsalicylat. Diese bekämpfen ein breites Spektrum planktonischer Bakterien und dringen darüber hinaus tief in den Biofilm ein. Die Struktur des Biofilms wird zersetzt, indem die ätherischen Öle Zellwände von Keimen im Biofilm durchdringen und zerstören. Dadurch wird der Biofilm gelockert und gelöst, auch an Stellen, an die Zahnbürste und Zahnseide nicht ausreichend hinkommen.

Weitere Informationen zur 3-fach-Prophylaxe und zu Mundspülungen mit ätherischen Ölen finden Sie unter [www.listerineprofessional.at/initiative-3-fach-prophylaxe](http://www.listerineprofessional.at/initiative-3-fach-prophylaxe).

1 Fine DH et al. Effect of rinsing with an essential oil-containing mouthrinse on subgingival periodontopathogens. J Periodont 2007; 78: 1935–1942.

2 Lux R et al. data on file, Confocal laser scanning microscopy evaluation of biofilm kill activity of representative global mouthrinse, 2005.



Johnson & Johnson GmbH  
Tel.: 00800 26026000 (kostenfrei)  
[www.listerine.at](http://www.listerine.at)

# Interdentalreinigung einfacher denn je

TePe EasyPick™ – für eine einfache Zahnzwischenraumreinigung.

Die Historie von TePe gründet sich auf die Entwicklung eines medizinischen Dreieck-Zahnholzes für die interdental Reinigung. Damit positionierte sich TePe von Anfang an als



TePe EasyPick™ – in zwei Größen erhältlich.

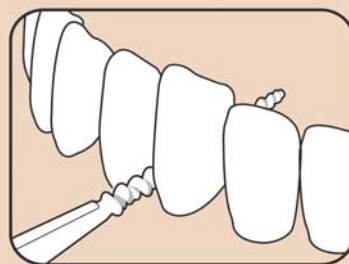
Pionier der dentalen Prophylaxe. Die Pflege der schwer zugänglichen Interdentalräume und des Zahnfleischsaums ist nicht selten entscheidend, wenn es um Mundgesundheit oder -krankheit geht. Das Unternehmen erkannte früh die Bedeutung der in-

terdentalen Reinigung: Ein Meilenstein der Unternehmensgeschichte war die Entwicklung der TePe Interdentalbürste im Jahr 1993.

Doch viele Patienten schrecken trotz der großen Vielfalt von TePe-Produkten in diesem Bereich vor der in ihren Augen aufwendigen Zahnzwischenraumpflege zurück. Deshalb hat der Mundhygiene spezialist pünktlich zu seinem 50. Geburtstag mit dem innovativen Dental Stick TePe EasyPick™ die Interdentalreinigung einfacher denn je gemacht. Das Produkt eignet sich für Einsteiger in die interdental Reinigung, für Patienten, die Zahnseide als zu kompliziert empfinden, als Ergänzung zur bisherigen Interdentalpflege und für unterwegs. Die Reinigungsfläche mit den umlaufenden Silikonlamellen entfernt effektiv, aber schonend Bakterien und Essensreste zwischen den Zähnen und ist sanft zum Zahnfleisch. Für eine sichere Anwendung ist TePe EasyPick™ biegsam und sta-

bil. Der Dental Stick ist in zwei Größen erhältlich. Für ein frisches und sauberes Gefühl – jederzeit und überall.

Mundhygiene ist längst nicht mehr nur gleichzusetzen mit Zahnpflege: Die stetig wachsende Zahl von Patienten mit dentalen Implantaten



TePe EasyPick™ – Interdentalraumreinigung für unterwegs und zwischendurch.

stellt die häusliche und professionelle Prophylaxe vor neue Herausforderungen. TePe bietet unter dem Motto „Caring für Implants“ nicht nur verschiedenste Produkte für die schonende Reinigung bei Implantaten, Brücken, Multibandapparaturen an, sondern engagiert sich zudem seit Oktober 2015 aktiv im „Aktionsbündnis gesundes Implantat“.

## TePe Mundhygieneprodukte Vertriebs-GmbH

Tel.: +49 40570 123-0  
[www.tepe.com](http://www.tepe.com)

# Zahnreinigung als sicheres Vergnügen

W&H Proxeo bietet zwei Systeme für alles, was Sie brauchen.

Das System Universal kann mit allen gängigen Kappen und Bürsten kombiniert werden. Das System Young ist verwendbar mit allen Young Kappen und Bürsten. Der Wechsel klappt sekundenschnell und flexibel, denn mit der Screw-in- bzw. Snap-on-Technik können die Kappen je nach Wunsch aufgeschraubt oder aufgesteckt werden.

Mit dem von W&H eigens entwickelten Dichtungssystem bleiben Paste und Behandlungspartikel außen vor. Das schont die Technik und garantiert eine lange Lebensdauer auch bei härtesten Einsätzen.

Mit seinen vielseitigen Talenten ist System Young äußerst benutzerfreundlich: Das Young Einwegwinkelstück passt perfekt auf das Proxeo Handstück und wird nach der Anwendung als Ganzes entfernt. Die spezielle Triple Seal-Dichtung bei System Young verhindert außerdem das Eindringen auch kleinster Schleifpartikel in das Instrument. Die Dichtung erneuert sich bei jedem Kappenwechsel und sorgt so bei jeder Anwendung für beste Hygienebedingungen und einen langfristigen Einsatz auf Topniveau.

Mit den Proxeo-Winkelstücken haben nicht allein Patienten gut lachen: 24 Monate Garantie und die W&H-Qualität machen Proxeo zu einem langlebigen Begleiter, auf den



man sich verlassen kann. Proxeo ist thermodesinfizierbar und bis zu 135 Grad Celsius sterilisierbar. Die kompakte Bauweise und die glatten Oberflächen tragen zu einem hohen Hygieniveau bei. Proxeo sorgt mit einer optimierten Drehzahl dafür, dass die Polierpaste bleibt, wo sie hingehört.

Die Umdrehungsgeschwindigkeit mit der Untersetzung von 4:1 ermöglicht effiziente Reinigung und schonendes Polieren – bei voller Übersicht: Mit dem kleinen Winkelkopf bleiben selbst Behandlungsfelder im distalen Bereich im Blickfeld.

## W&H Austria GmbH

Tel.: +43 6274 6236-239  
[www.wh.com](http://www.wh.com)

# Mehr als Primärstabilität. Der neue konische Standard.



Die perfekte Symbiose von Design, Material und Oberfläche –  
das Straumann® Bone Level Tapered Implantat:

- Roxolid® Material – Reduziert die Invasivität mit kleineren Implantaten
- SLActive® Oberfläche – Entwickelt für maximalen Behandlungserfolg und Vorhersagbarkeit
- Apikal konisch – Exzellente Primärstabilität selbst bei beeinträchtigten Knochenverhältnissen
- CrossFit® Verbindung – Vereinfachte Handhabung, bekannt vom Bone Level System

[www.straumann.at](http://www.straumann.at)

Tel.: 01/294 06 60

In Kombination mit:

