

Argon Dental

Röntgentechnik nicht nur für die Implantologie

Die Erfolgsgeschichte des Samsung-Konzerns basiert auf der konsequent umgesetzten Philosophie „modernste Technologie zu günstigstem Preis“ – und das bei kompromissloser Qualität. Die Röntgenprodukte der Konzerntochter Ray wurden 2014 erfolgreich im deutschsprachigen Raum eingeführt. Nun folgt das neue DVT-OPG-Kombigerät Alpha Plus.

Während das RAYSCAN Alpha implantologische Schwerpunktpraxen mit seinen brillanten DVT-Aufnahmen im mittel- bis großvolumigen Bereich überzeugt, geht das Alpha Plus weiter: Ausgehend vom Maximalvolumen 12 x 10 cm sind frei skalierbare, kleinere FOV bis zu 3 x 3 cm möglich. Und dies bei optimierter Positionierung dank „Guiding Light“ und in Auflösungen mit bis zu 70 µm. Das sind bestmögliche Voraussetzungen, nicht nur für die implantologische Diagnostik, sondern auch für die Paro- und Endodontologie. Für die KFO ist die optionale FRS-Ausstattung mit One-Shot- oder CdTe-Technologie eine maßgebliche Komponente.



Als Hersteller des Implantatsystems K3Pro® legt Argon viel Wert auf Datenkompatibilität für den digitalen Workflow in der navigierten Implantologie. Samsung RAYSCAN liefert dies in optimaler Qualität. Als Techniker aus Leidenschaft liefern wir Ihnen ausgefeilte und individuelle Systemlösungen.

Argon Dental GmbH & Co. KG
Tel.: 06721 3096-0
www.argon-dental.de

REGEDENT

Effizientes Biofilmmanagement gegen Parodontitis und Periimplantitis

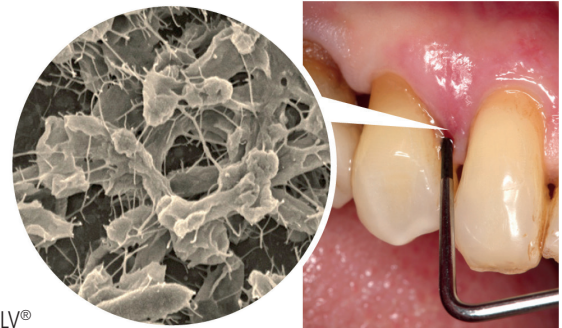
Mit PERISOLV® gibt es ein wirksames und gut verträgliches lokales Antiseptikum auf Basis von Hypochlorit (HOCl), das durch verschiedene Aminosäuren gepuffert wird. Beim Mischen beider Komponenten vor Gebrauch entstehen kurzlebige sogenannte „Chloramine“. Diese Substanzen sind Bestandteil der körpereigenen Immunabwehr und sind somit trotz ihrer Entstehung aus Hypochlorit hochphysiologisch. Chloramine eliminieren effektiv sämtliche Krankheits-

erreger und werden bereits seit über 100 Jahren klinisch angewendet.

Die Vorteile von PERISOLV® auf einen Blick:

- Durchdringt den Biofilm und wirkt schneller und zuverlässiger gegen Bakterien
- Unterstützt bei der Inaktivierung pathogener Mikroorganismen
- Wirkt degranulierend und löst hartnäckige Konkremete an – Erleichtert eine gründliche Reinigung der Wurzeloberfläche

- Wirkt selektiv auf infiziertes Gewebe, ohne gesundes Gewebe zu beeinträchtigen
- Ermöglicht eine besser verträgliche Behandlung für den Patienten

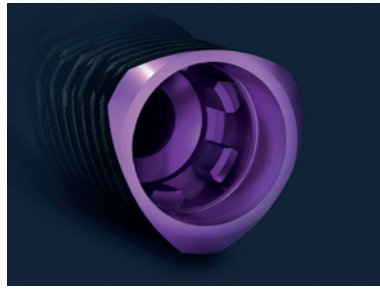


REGEDENT GmbH
Tel.: 09324 6049927
www.regedent.com

Die Beiträge in dieser Rubrik stammen von den Herstellern bzw. Vertreibern und spiegeln nicht die Meinung der Redaktion wider.

MIS Implants Technologies

Mehr Knochen, mehr Ästhetik, mehr Performance



Mit dem dreieckigen Design des Implantat-Systems V3 verfolgt MIS einen völlig neuen Ansatz. Aufgrund seiner speziellen und patentierten Geometrie ist V3 der lang erwartete evolutionäre Schritt in der Leistungsfähigkeit dentaler Implantate. Der dreieckig geformte Hals kombiniert eine feste Verankerung an drei Stellen im krestalen Bereich mit drei kompressionsfreien Lücken.

Hier kann sich Blut ansammeln, was den initialen Gerüstaufbau begünstigt, damit das Knochenwachstum gefördert werden kann. Die hohe Primärstabilität sowie die Reduktion der Knochenkompression und der krestalen Knochenresorption schaffen

optimale Bedingungen für die Osseointegration. Der Verlust von krestalem Knochen wird minimiert, da der Stress im kortikalen Knochen reduziert ist. Erreicht wird ein sehr gutes funktionelles und ästhetisches Ergebnis. V3 eignet sich ideal für Stellen mit geringem Knochenvolumen oder für den Frontbereich. Zahnärzte können alle Vorteile des V3 Designs nutzen, ohne neue Protokolle erlernen zu

müssen. Es ist einfach anzuwenden und eignet sich für nahezu alle chirurgischen Szenarien, für Generalisten und Spezialisten.

MIS Implants Technologies
Tel.: 0571 97276-20
www.mis-implants.de



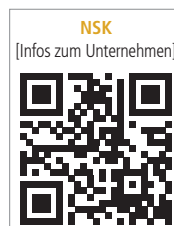
NSK

Prothetikschauber mit Drehmoment-Kalibriersystem

Der NSK Prothetikschauber iSD900 bietet hohe Sicherheit beim Befestigen von Halte- bzw. Abutmentschrauben. Mit drei Geschwindigkeiten (15, 20, 25/min) sowie zwischen 10 und 40 Ncm frei wählbaren Anzugsmomenten (anwählbar in 1- und 5-Ncm-Schritten) ist er geeignet für alle gängigen Implantatsysteme. Das speziell für diese Anwendung konzipierte Drehmoment-Kalibriersystem stellt dabei sicher, dass stets das exakt erforderliche Drehmoment anliegt. Gegenüber herkömmlichen Befestigungssystemen, wie zum Beispiel manuellen Ratschen, bietet der iSD900 eine deutliche Zeitersparnis bei gleichzeitig guter Zugänglichkeit. Der Behandler kann sich so auf das Wesentliche dieser Prozedur konzentrieren, nämlich Schrauben ohne

Verkanten zu platzieren. Der iSD900 ist leicht und klein wie eine elektrische Zahnbürste und aufgrund seiner Aufladung durch Induktion (d. h. keine Kontaktkorrosion an elektrischen Kontakten) und seinem sterilisierbaren Verlängerungs-An-/Aus-Schalter benutzerfreundlich und leicht in der Anwendung. Für den Betrieb des iSD900 sind handelsübliche AAA-Akkus geeignet.

NSK Europe GmbH
Tel.: 06196 77606-0
www.nsk-europe.de



Die Beiträge in dieser Rubrik stammen von den Herstellern bzw. Vertreibern und spiegeln nicht die Meinung der Redaktion wider.

KSI Bauer-Schraube

Das Original

Über 25 Jahre Langzeiterfolg



KSI-Kurse 2016:
15.-16. April
10.-11. Juni
12.-13. August
7.-8. Oktober
2.-3. Dezember
Jetzt anmelden!

- **sofortige Belastung durch selbstschneidendes Kompressionsgewinde**
- **minimalinvasives Vorgehen bei transgingivaler Implantation**
- **kein Microspalt dank Einteiligkeit**
- **preiswert durch überschaubares Instrumentarium**

Das KSI-Implantologen Team freut sich auf Ihre Anfrage!

K.S.I. Bauer-Schraube GmbH
Eleonorenring 14 · D-61231 Bad Nauheim

Tel. 06032/31912 · Fax 06032/4507
E-Mail: info@ksi-bauer-schraube.de
www.ksi-bauer-schraube.de



4.EURO OSSEO 2016 HAMBURG

Knochenaufbau vs.
Sofortversorgung

Universität trifft Praxis

18.11.2016 Workshops

19.11.2016 Kongress

Fortbildungspunkte: 15 CME

Hauptreferenten:

Prof. Dr. Paulo Malo

Prof. Dr. Dennis P. Tarnow

Prof. Dr. Dr. Max Heiland

Weitere Informationen &
Anmeldung unter:

www.euro-osseo.com/de

Frühbucher Rabatt von 20 %
bei Anmeldung bis 1. April 2016



lege artis

Pflege und Schutz in der Zahnarztpraxis und zu Hause

Zahnfleisch und Mundschleimhaut, besonders auch bei Patienten, die zu Entzündungen neigen, benötigen spezielle Aufmerksamkeit. Mit durimplant Implantat-Pflege-Gel wird das



Gewebe rund um Implantate und Zähne vor Erkrankungen wie Periimplantitis oder Parodontitis geschützt.

Nicht nur in der Zahnarztpraxis kommt das Implantat-Pflege-Gel zum Einsatz, sondern der Zahnarzt empfiehlt es auch für die Pflege zu Hause. Die Anwendung ist für den Patienten kinderleicht: Das Gel auf die saubere Fingerkuppe, ein Wattestäbchen oder ein Bürstchen aufbringen und danach auf das feuchte Zahnfleisch um das Implantat herum oder auf die entzündete Stelle auftragen und leicht einmassieren. Die Anwendung kann abends, nach dem Zähneputzen, bis mehrmals täglich erfolgen.

lege artis Pharma GmbH + Co. KG

Tel.: 07157 5645-0

www.durimplant.com



VITA Zahnfabrik

Frontzahnlinie besonders für Implantprothesen geeignet

VITAPAN PLUS – das steht für den VITAlen Frontzahn mit dem Extra in puncto Transluzenz, Form und Oberflächenmorphologie. Gefertigt wird der Kunststoffzahn aus dem jahrzehntelang klinisch bewährten Kompositmaterial VITA MRP (Microfiller Reinforced Polymer) im speziell dafür entwickelten VITA NachPress Verfahren (VNPV). Die so erzielte mechanische Integrität der Zahnschichten ermöglicht ein splitterfreies und einfaches Bearbeiten der Zähne ohne Chipping-Effekte. Zudem spiegeln die sehr niedrigen Abrasionswerte ihre hohe Festigkeit und Langlebigkeit wider, welches das Resultat aus der Kombination von gefülltem MRP-Kompositmaterial und speziellem VNP-Herstellverfahren ist. Das VITAPAN PLUS Sortiment umfasst sechs Unterkiefer- und 18 Oberkiefer-Frontzahnformen. Es stehen 28 VITA SYSTEM 3D-MASTER Farben (inkl. Bleachfarben) und 15 VITA classical

A1–D4 Farben zur Auswahl. Je nach Okklusionsprofil sowie Kiefer- und Gelenksituation des Patienten ist die Frontzahnlinie VITAPAN PLUS mit allen Aufstellkonzepten kompatibel und optimal mit VITA LINGOFORM Seitenzähnen insbesondere für Total- und Implantprothesen indiziert.

VITA Zahnfabrik H. Rauter GmbH & Co. KG

Tel.: 07761 562-0

www.vita-zahnfabrik.com



Die Beiträge in dieser Rubrik stammen von den Herstellern bzw. Vertreibern und spiegeln nicht die Meinung der Redaktion wider.



Bien-Air

Das sicherste elektrische Handstück auf dem Markt

Als Antwort auf die wachsende Beunruhigung der Gesundheitsbehörden wegen Verbrennungen bei Patienten durch zahnmedizinische elektrische Handstücke führte das Schweizer Unternehmen für Medizintechnik Bien-Air Dental S.A. das EVO.15 ein. Bei Eingriffen mit elektrischen Handstücken führt der kürzeste 12-Newton-Kontakt zwischen dem Druckknopf des Instruments und der Wangeninnenseite des Patienten zu einer Überhitzung des Geräts, was möglicherweise schwerwiegende Verbrennungen verursachen kann. Das mit der patentierten, wärmehemmenden Technologie COOLTOUCH+™ ausgestattete EVO.15 ist das einzige Winkel-

stück, das nachweislich niemals wärmer als Körpertemperatur wird. Dank jahrelanger Forschung und Entwicklung schützes sowohl den Patienten als auch den Zahnarzt bei einigen der am häufigsten durchgeführten Eingriffe. Außerdem hat das EVO.15 einen deutlich kleineren und leichteren stoßsicheren Kopf und zeichnet sich durch neueste technische Innovationen aus – von einem neuen Spray-/Beleuchtungssystem bis hin zu einem verbesserten Spannsystem.



Bien-Air Deutschland GmbH
Tel.: 0761 45574-0
www.bienair.com

Die Beiträge in dieser Rubrik stammen von den Herstellern bzw. Vertreibern und spiegeln nicht die Meinung der Redaktion wider.

ANZEIGE

Curriculum für Sofortbelastung

Lehrplan für Sofortbelastungsimplantologie

Daten:

Ort: München

Dauer: 4 Kurse à 2 Tage

Zielgruppe: Zahnärzte, Implantologen, Oral-Chirurgen, MKG-Chirurgen

Termine: 23. - 24.09.2016 / 04. - 05.11.2016 / 12. - 13.12.2016 / 30. - 31.01.2017

Session 1:

Prinzipien der Implantatbehandlung in Sofortbelastung und der strategischen Implantatpositionierung; Übersicht über Chirurgie und Prothetik, Behandlung, Planung, Vermeidung von Knochenrückgängen und von Sinuslifts, selbst in schwierigen Fällen.

Session 2:

Knochenphysiologie und die Wahl der Implantatpositionen (4D-Implantologie).

Session 3:

Prinzipien der Arbeit mit Kompressionsschrauben: Chirurgie und Prothetik.

Session 4:

Wartung; Behandlung von komplexen Fällen und von „Risikopatienten“.



The Foundation of Knowledge

Weiterführende Informationen:

www.implantfoundation.org

Regional Coordinator: Manuel Fischer

Mobil: +49 152 319 709 78

Diese Veranstaltungen werden mit den üblichen Fortbildungspunkten nach BZÄK / DGZMK versehen.

Anmeldung online auf:

www.implantfoundation.org

oder formlos auf:

contact@implantfoundation.org

Veranstalter:

International Implant Foundation
Leopoldstr. 116
80802 München

Head of Dental Implant Faculty:
Prof. Dr. Stefan Ihde
ihde@ihde.com