

# >> Maximale Präzision und Freiheit !

 **PaX-i3D GREEN**

## Top KFO Qualität

- >> 3D strahlungsreduziert
- >> CEPH One-Shot ab 0.9 Sek.  
oder Scan-CEPH ab 3.9 Sek.
- >> Magic Pan Option

## Indikationen u.a.

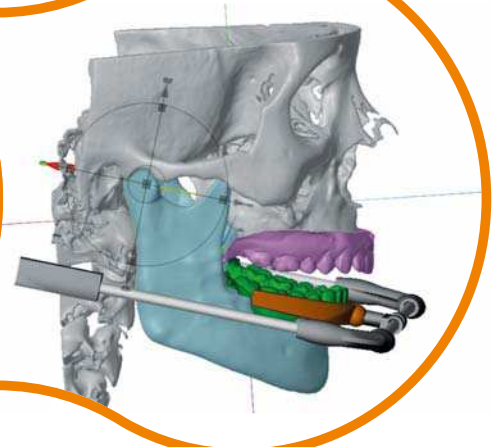
- >> Kinder-Zahnheilkunde
- >> Kinder- und Erwachsenen-  
Kieferorthopädie
- >> Funktionsdiagnostik und  
Kraniofaziale Orthopädie
- >> Skelettale und dentale  
Anomalien

## offener 3D/4D Workflow

Freecorder® BlueFox 2.0  
next generation



byzz nzt®



>> kieferorthopädische Diagnostik  
unter Berücksichtigung von  
Kondylenpositionen und Dynamik

>> herstellerübergreifende Integration  
aller Bildformate inkl. Bewegungsdaten  
auf einer Software-Plattform

>> Matching, Fusionierung und Anima-  
tion von DICOM, STL und Bewegungs-  
daten für Planung, Simulation und  
Export CAD/CAM