

Bien-Air

## Konzentration auf das Wesentliche: den Patienten



Seit der Einführung im Jahr 2012 wartet das über eine App steuerbare Implantologie- und Chirurgie-System iChiropro immer wieder mit neuen Funktionen auf. Zu den Grundfunktionen, wie den vorprogrammierten Behandlungsabläufen und der Möglichkeit des gleichzeitigen Einsetzens von bis zu acht Implantaten, kommen zahlreiche weitere

Möglichkeiten hinzu. An erster Stelle steht die Einbindung von Funktionen für die vollständige Digitalisierung des Arbeitsflusses. Es ermöglicht einfachen und schnellen Import von Planungsdaten aus der Software coDiagnostiX™ sowie automatisches und sicheres Abspeichern der Implantatdaten mit garantierter Rückverfolgbarkeit. Die Anwendung wurde zudem um praktische Funktionen erweitert: Ein Navigationsbereich bietet jederzeit umgehenden Zugang zu den während der Behandlung benötigten Informationen, zu den Bildern der Instrumente mit deren Position in der Kassette und zur Patientenakte. Das System ist erhältlich mit dem Mikromotor MX-i LED und dem Winkelstück 20:1 L Micro-Series. Das Drehmoment des Mikromotors ermöglicht in hohen sowie niedrigen Drehzahlbereichen einen angenehmen Arbeitskomfort. Das Winkelstück verfügt über einen kleinen Kopf sowie

eine doppelte LED-Beleuchtung. Die neue App-Version 2.2 ist im App Store von Apple verfügbar.

**Bien-Air**  
Deutschland GmbH  
Tel.: 0761 455740  
www.bienair.com



Heraeus Kulzer

## Moderne Implantatprothetik

Wenn sich ein Patient mit mehreren Implantaten in divergierenden Richtungen vorstellt, bedeutet das für Zahnärzte eine besondere Herausforderung. So sollten die Schrau-

benkanäle unsichtbar nach labial austreten und die Suprastruktur muss mit den darunterliegenden Systemen kombinierbar sein. Mit den cara Suprastrukturen gibt

das Unternehmen Behandlern eine Lösung für beide Anforderungen an die Hand: Ihre Schraubenkanäle lassen sich bis zu 20 Grad

abwinkeln und erlauben so eine optimale Positionierung. Zudem bieten sie Anschlussgeometrien, die auf alle gängigen Implantatsysteme passen. Damit eröffnet der Hanauer Hersteller Behandlern eine Vielzahl an Einsatzmöglichkeiten und Patienten preisgünstige Alternativen.

Welche Kombinationen erlaubt sind, regelt die CE-Zertifizierung: Ist die Verbindung durch diese Zweckbestimmung abgedeckt, können die Produkte ohne Risiko kombiniert werden. Weitere Informationen im Q&A: [www.heraeus-kulzer.de/fremd-abutments](http://www.heraeus-kulzer.de/fremd-abutments)



Die cara I-Bridge® angled bietet mehr Freiheit bei der Implantatplatzierung.

**Heraeus Kulzer GmbH**  
Tel.: 0800 4372522  
[www.heraeus-kulzer.de/cara](http://www.heraeus-kulzer.de/cara)

Die Beiträge in dieser Rubrik stammen von den Herstellern bzw. Vertreibern und spiegeln nicht die Meinung der Redaktion wider.

NSK

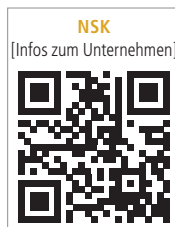
## Prothetikschauber mit Drehmoment-Kalibriersystem

Der NSK Prothetikschauber iSD900 bietet hohe Sicherheit beim Befestigen von Halte- bzw. Abutmentschrauben. Mit drei Geschwindigkeiten (15, 20, 25/min) sowie zwischen 10 und 40 Ncm frei wählbaren Anzugsmomenten (anwählbar in 1- und 5-Ncm-Schritten) ist er geeignet für alle gängigen Implantatsysteme. Das speziell für diese Anwendung konzipierte Drehmoment-Kalibriersystem stellt dabei sicher, dass stets das exakt erforderliche Drehmoment anliegt. Gegenüber herkömmlichen Befestigungssystemen, wie zum Beispiel manuellen Ratschen, bietet der iSD900 eine deutliche Zeitersparnis bei gleichzeitig guter Zugänglichkeit. Der Behandler kann sich so auf das Wesentliche dieser Prozedur konzentrieren, nämlich Schrauben ohne



Verkanten zu platzieren. Der iSD900 ist leicht und klein wie eine elektrische Zahnbürste und aufgrund seiner Aufladung durch Induktion (d. h. keine Kontaktkorrosion an elektrischen Kontakten) und seinem sterilisierbaren Verlängerungs-An-/Aus-Schalter benutzerfreundlich und leicht in der Anwendung. Für den Betrieb des iSD900 sind handelsübliche AAA-Akkus geeignet.

NSK Europe GmbH  
Tel.: 06196 77606-0  
www.nsk-europe.de



Dentium/iCT Europe

## Schnelle Einheilung nach Direktimplantation

Die bewährte Zahnimplantatlinie IMPLANTIUM steht im Dreiklang aus Stabilität, einfacher Handhabung und Design und erfreut sich internationaler Beliebtheit. Das zylinderförmige Schraubenimplantat weist synchronisierte positive Halsgewinde und optimale Fixierungsgewinde auf. Die Gestaltung der Gewindeplattform sorgt zudem für einen

optimalen Knochen-Implantat-Kontakt. Wie alle anderen Dentium Implantatlinien sind die IMPLANTIUM Implantate mit einer speziellen S.L.A.-Oberfläche ausgestattet, welche den Prozess der Osseointegration signifikant beschleunigt. Langzeitstudien belegen die hohen Erfolgsraten bei einem Zeitraum von mehr als zehn Jahren.

Sämtliche Systemkomponenten sind aufeinander abgestimmt, d. h. alle Implantatdurchmesser weisen den gleichen Innensechskant auf. Entsprechend passen die Abutmentschrauben auf alle Abutments und Befestigungsplattformen. Die Farbcodierung nach Implantatdurchmesser ermöglicht zudem eine sichere und einfache Handhabung.

Dentium/iCT Europe GmbH  
Tel.: 06196 954820  
www.dentium.com



# Der moderne Dental-OP

Setzen Sie neue Maßstäbe! Die mobilen Operationstische von BRUMABA sind kabellos (Akkubetrieb) und sofort einsatzbereit. So gestalten Sie Ihren OP jederzeit individuell, flexibel und halten den Installationsaufwand niedrig. Der außergewöhnliche Qualitätsanspruch der Dental-OP-Serie von BRUMABA wird Sie hinsichtlich Funktionalitäten und Material begeistern.

Besuchen Sie uns auf  
[WWW.BRUMABA.DE](http://WWW.BRUMABA.DE)

**BRUMABA**  
OPERATING TABLE SYSTEMS



BRUMABA

## Die Oral/MKG-Serie von BRUMABA

Seit 1980 entwickelt und fertigt BRUMABA Operationstische, OP-Hocker und Stühle, Patienten-Transportstühle sowie das passende Zubehör auf dem höchsten Niveau!

BRUMABA ist hoch spezialisiert und profitiert von Technologien deren Erfahrungswerte bereits auf Jahrzehnte zurückgreifen. Einen besonderen Augenmerk richtet BRUMABA dabei auf die Abläufe bei medizinischen Eingriffen im Kopfbereich und ist somit stark vertreten in den Fachbereichen Implantologie, Oral- und MKG-Chirurgie. In enger und ständiger Zusammenarbeit mit Dentalchirurgen wird jedes Produkt nahtlos auf die modernsten medizinischen Abläufe in den jeweiligen genannten Fachgebieten ausgerichtet. Die ständige Orientierung an der Praxis machte es möglich, Lösugen zu schaffen, die auch im kleinsten Detail überzeugen! Die Lösungen – viele davon patentiert – sind innovativ, intelligent sowie ergonomisch. Die mobilen Operationstische von BRUMABA reduzieren die Kosten bei Erstinstallation.

Eine genaue Auswahl von erlesenen Materialien und eine hervorragende Verarbeitung sorgen für eine unvergleichliche Qualität! Das Wiederum verspricht eine sehr lange Lebensdauer und somit einen langen Praxis-einsatz der Produkte.



**BRUMABA**  
[Infos zum Unternehmen]

BRUMABA  
GmbH & Co. KG  
Tel.: 08171 26720  
www.brumaba.de

Dentsply Sirona

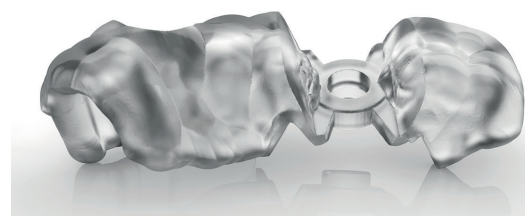
## Inhouse gefertigte Bohrschablone für sicheres Implantieren

CEREC Guide 2 von Dentsply Sirona CAD/CAM ist eine Bohrschablone, welche die Implantatplanung optimal ergänzt. Sie lässt sich mit der neuen CEREC SW 4.4 auf Basis einer optischen Abformung und eines 3-D-Röntgenbildes schnell und kostengünstig direkt in der Praxis herstellen.

Das Verfahren zur Herstellung grenzt nahtlos an den digitalen Arbeitsablauf der integrierten Implantatplanung: Dabei werden zunächst die Weichgewebsinformationen und die vorausgeplante Prothetik als Datensatz bereitgestellt und mit den Daten aus dem 3-D-Röntgenvolumen zusammengeführt. Die Implantatplanung erfolgt im Anschluss mithilfe der Software GALILEOS Implant. Das Ergebnis dieser Planung wird nun zurück an CEREC übermittelt, wo das Design der Bohrschablone an die Bedürfnisse des

Falls angepasst wird. Die fertig geplante Bohrschablone wird abschließend auf einer CEREC oder inLab-Schleifeinheit aus dem CEREC Guide Bloc gefräst. Nach etwa einer Stunde ist die Bohrschablone einsatzbereit. Die Erstellung eines Modells oder einer Röntgenschablone mit Referenzkörpern ist überflüssig.

Dentsply Sirona  
Tel.: +43 662 2450-0  
www.dentsplysirona.com



**Dentsply Sirona**  
[Infos zum Unternehmen]

BEGO Implant Systems

## Durchmesserreduziertes Implantat für enge Frontzahnlücken

Seit einem Jahr sind die konischen und selbstschneidenden BEGO Semados RS- und RSX-Implantate im Durchmesser 3,0 verfügbar. Die im Durchmesser reduzierten Implantate sind in vier Längen erhältlich und eignen sich durch das konisch-selbstschneidende Implantatdesign, kombiniert mit dem Durchmesser von 3,0 mm, für die Versorgung enger Frontzahnlücken im Bereich der oberen seitlichen sowie unteren Inzisiven. Das knochenbündig zu setzende RSX-Implantat mit seiner vollständig strukturierten Schulter geht auf die individuellen Anforderungen der Patientenbehandlung in diesem ästhetisch hoch anspruchsvollen Bereich

ein. Angepasst an das bewährte Verbindungsdesign sind entsprechende Plattform-Switch-Aufbauten erhältlich. Die prothetische Auswahl beläuft sich auf gerade und abgewinkelte Titanpfosten, provisorische Aufbauten und Klebebasen. Die Mikrorillen am Implantatkopf wurden in Zusammenarbeit mit der Fachhochschule Koblenz bionisch optimiert.

BEGO Implant Systems  
GmbH & Co. KG  
Tel.: 0421 2028246  
www.bego.com



**BEGO**  
[Infos zum Unternehmen]

Die Beiträge in dieser Rubrik stammen von den Herstellern bzw. Vertreibern und spiegeln nicht die Meinung der Redaktion wider.



PERMADENTAL

## „Ohne Implantate – geht auch!“

Wenn es doch mal ohne Implantate gehen muss, können Modellgussprothesen eine gute Alternative sein. Sie sind heute auch in ästhetischer Hinsicht längst keine Notlösung mehr. Für kontraindizierte Patienten, die z.B. aufgrund von starkem Kieferknochenschwund, nicht arretierter Parodontitis und mangelnder Mundhygiene keine Implantate erhalten sollten, sind Modellgussprothesen mit Klammern, Teleskopen, Riegeln oder Geschieben geeignete Versorgungsvarianten mit guter Prognose. PERMADENTAL als Komplettanbieter bie-

tet neben Versorgungen auf Implantaten auch den klassischen Modellguss (außer in CoCrMo auch für Allergiepazienten in Titan) an. Für eine metallfreie und monomerfreie Versorgung gibt es die Möglichkeit einer RESURE-Prothese. Bei dieser Prothese bestehen Klammern und Gerüst aus monomerfreien, thermoplastischen Kunststoff (Vertex™, ThermoSens).

PERMADENTAL GmbH  
Tel.: 02822 10065  
www.permadental.de

Argon Dental

## Konisches Implantatsystem mit breitem prothetischem Angebotsspektrum

Das konische Implantatsystem K3Pro von Argon Dental ist in Fachkreisen renommiert für seine bakterien-dichte und kraftschlüssige Konusverbindung und die ungewöhnlich vielfältigen Dimensionen der Implantate. Besonderes Augenmerk wird auf modernste digitale Verfahren gerichtet: Die Tochtergesellschaft Implant Solutions ist Fräszentrum individueller Aufbauten für die ästhetisch und funktionell perfekte Prothetik. Ausgehend vom Backward Planning werden passende Titan- oder Zirkon-Titan-Aufbauten geliefert. Der Kunde schickt entweder das Modell oder das fertige Design im STL-Format ein. Anwender vorkonfektionierter Aufbauten freuen sich über eine große Auswahl in unterschiedlichen Angulationen und Gingivahöhen. Die Palette



reicht von preisgünstigen Preform-Aufbauten für einfachen zementierten Zahnersatz über anatomische, angussfähige Basen bis hin zu Kleebasen für die digitale CAD/CAM-Technik (auch anguliert) und CEREC. Notfall-Aufbauten eignen sich für individualisierte Notfallprofile und Transversalverschraubung, Rapid-Fix-Aufbauten für okklusale verschraubte Versorgungen.

Argon Dental  
[Infos zum Unternehmen]



Argon Dental  
Tel.: 06721 30960  
www.argon-dental.de

ANZEIGE



KSI Bauer-Schraube

# Das Original

Über 25 Jahre Langzeiterfolg



**KSI-Kurse 2016:**  
15.–16. April  
10.–11. Juni  
12.–13. August  
7.–8. Oktober  
2.–3. Dezember  
**Jetzt anmelden!**

- sofortige Belastung durch selbstschneidendes Kompressionsgewinde
- minimalinvasives Vorgehen bei transgingivaler Implantation
- kein Microspalt dank Einteiligkeit
- preiswert durch überschaubares Instrumentarium

Das KSI-Implantologen Team freut sich auf Ihre Anfrage!

K.S.I. Bauer-Schraube GmbH  
Eleonorenring 14 · D-61231 Bad Nauheim

Tel. 06032/31912 · Fax 06032/4507  
E-Mail: info@ksi-bauer-schraube.de  
www.ksi-bauer-schraube.de

## Frühe & Langhaltende Ästhetik



Courtesy: Stephen J. Chu, DMD



Courtesy: Stephen J. Chu, DMD

## Genesis Implantatsystem

- Anatite™ pink Farbe imitiert den natürlichen Gingiva-Farbtönen
- Doppelgewinde für die Sofortversorgung
- TiLobe® 6-nockigen Innenverbindung für Stärke und Stabilität



**Bitte kontaktieren Sie uns für eine Test-OP!**

info.de@keystonedental.com  
www.keystonedental.eu



Implant Direct

## Bone-Level-Implantat

Das neue Bone-Level-Implantat SwishActive™ bietet alle Vorteile einer konischen Verbindung und ist chirurgisch kompatibel zu den Straumann® Bone-Level-Implantaten. Der Produktkörper des Implantats zeichnet sich durch ein selbstschneidendes Kompressionsgewinde aus. Es gewährleistet eine verbesserte Insertion sowie eine optimierte Primärstabilität.

Dank seines konkaven, transgingivalen Profils eignet sich das Implantat in prothetischer Hinsicht für die Behandlung im ästhetischen Bereich und gewährt ein besseres Soft-Tissue-Management. Zudem bietet das neue Implantat die Möglichkeit zum Platform Switching durch zwei unterschiedliche prothetische Plattformen (Ø3,0 mm und Ø3,4 mm). Das SwishActive™ Implantat ist im All-in-One Package mit Verschlusschrauben und Einbringpfosten sowie Einheilextendern von 2 mm erhältlich und ab sofort bestellbar.

Implant Direct Europe AG  
Tel.: 00800 40304030  
www.implantdirect.de



Implant Direct  
[Infos zum Unternehmen]

DEMED

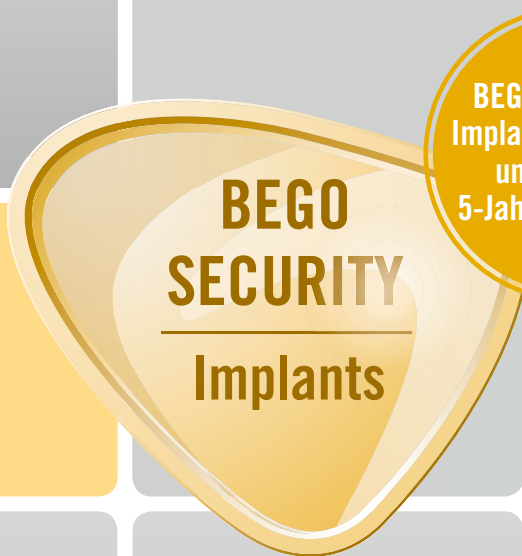
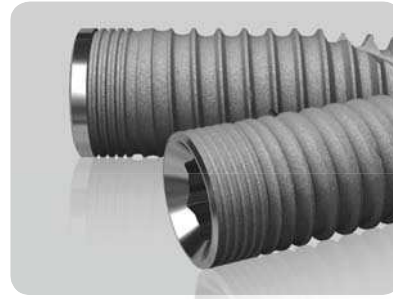
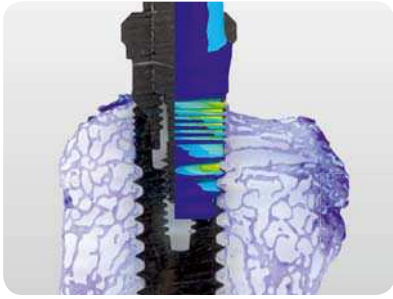
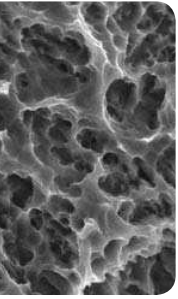
## Fahrbare Materialschränke aus Stahl

Der Gerätewagenspezialist DEMED hat seine Gerätewagen der S-Serie neu konzipiert. Ab sofort stehen drei Korpusformate mit 21 bzw. 24 Höheneinheiten und fünf Schubladenhöhen für eine umfangreiche und individuelle Gestaltung zur Verfügung. Alle Schubladen sind mit Vollauszügen ausgestattet. Bei der Arbeitsplatte hat der Kunde die Möglichkeit, aus Mineralwerkstoff, Stahlarbeitsplatten mit einer umlaufenden Reling aus Edelstahl oder Glas zu

wählen. Zur farblichen Gestaltung steht das gesamte RAL-Farbsystem zur Verfügung. Passend zum Hygienekonzept gibt es zu den Schubladen Einsätze mit flexibel gestaltbaren Einteilungen aus gebürstetem Edelstahl. Diese sind in zwei Breiten und drei verschiedenen Höhen erhältlich.

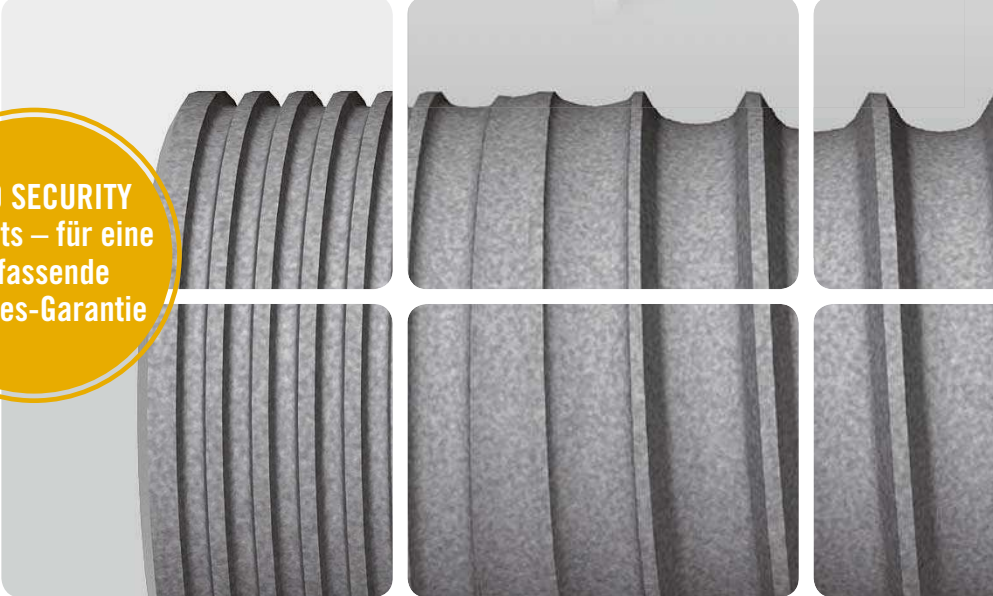
DEMED Dental Medizintechnik e.K.  
Tel.: 07151 270760  
www.demed-online.de





BEGO SECURITY  
Implants – für eine  
umfassende  
5-Jahres-Garantie

**BEGO**  
**SECURITY**  
Implants



Bionische Mikrorillen zur Spannungsreduzierung

## Modernes Design mit BEGO Semados<sup>®</sup> RS/RSX

- Bionisch optimierte Mikrorillen (zum Patent angemeldet)
- Maschinerte (RS-Line) oder mikrostrukturierte (RSX-Line) Schulter mit Platform Switch
- Implantatdurchmesser 3,0 – 5,5 mm
- Selbstschneidendes Gewindedesign mit optimalem Schneidwinkel
- Weitere Infos unter [www.bego.com](http://www.bego.com)



Miteinander zum Erfolg

