

>> Maximale Präzision und Freiheit !

PaX-i3D GREEN



Top KFO Qualität

- >> 3D strahlungsreduziert
- >> CEPH One-Shot ab 0.9 Sek. oder Scan-CEPH ab 3.9 Sek.
- >> Magic Pan Option

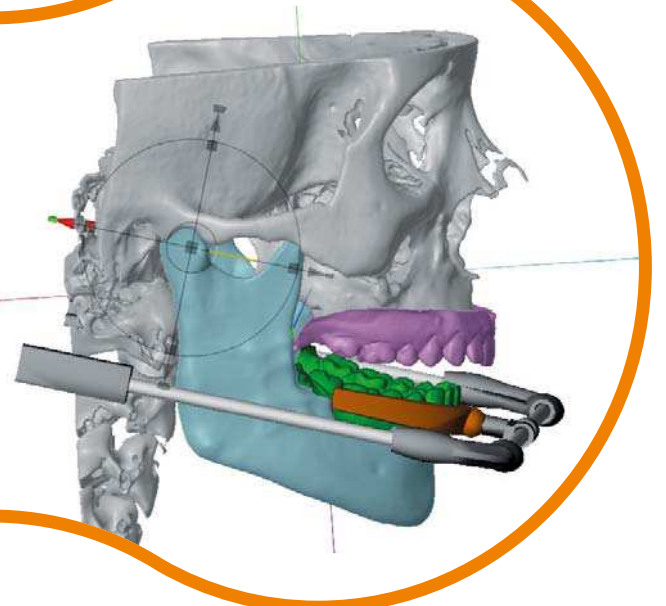
Indikationen u.a.

- >> Kinder-Zahnheilkunde
- >> Kinder- und Erwachsenen-Kieferorthopädie
- >> Funktionsdiagnostik und Kraniofaziale Orthopädie
- >> Skelettale und dentale Anomalien

offener 3D/4D Workflow

Freecorder® BlueFox 2.0
next generation

byzz nxt®



>> kieferorthopädische Diagnostik unter Berücksichtigung von Kondylenpositionen und Dynamik

>> herstellerübergreifende Integration aller Bildformate inkl. Bewegungsdaten auf einer Software-Plattform

>> Matching, Fusionierung und Animation von DICOM, STL und Bewegungsdaten für Planung, Simulation und Export CAD/CAM

www.orangedental.de/info 0049 7351 474 990

orangedental 
premium innovations