

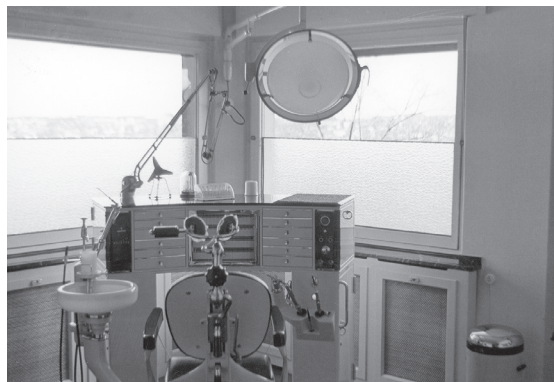
KN SERVICE

90 Jahre Dental Technology. Produkte ändern sich, Werte bleiben.

SCHEU-DENTAL begeht rundes Firmenjubiläum.



Unternehmensgründung in Hagen (Westf.).



Die Zahnarztpraxis von Rudolf Scheu.

1926 legte Firmengründer und Zahnarzt Rudolf Scheu den Grundstein für SCHEU-DENTAL. Ein Familienunternehmen made in Germany, das heute in der dritten Generation geführt wird. Seit Beginn an wird auf eine hohe Produktqualität und Liebe zum Detail Wert gelegt. Für die feinmechanischen Arbeiten von komplexen Konstruktionen braucht es Fingerspitzengefühl und Erfahrung. Viele Teile werden daher



SCHEU-DENTAL-Geschäftsführer Christian Scheu.


bei SCHEU-DENTAL nach wie vor in Handarbeit gefertigt. Produkte der Stunde waren die partielle Klammerprothese und in den 1950er-Jahren der SCHEU-Anker, beide gehören heute nach wie vor zum Sortiment. Die Einführung der BIOSTAR® Tiefziehtechnik Ende der 1960er-Jahre ist ein weiterer Meilenstein und setzte Maßstäbe. Heute stellen zahlreiche Dentalprodukte aus den Bereichen Kieferorthopädie, Tiefziehtechnik und zahnärztliche Schlafmedizin in Praxen und Laboren in über 100 Ländern ihre Qualität unter Beweis. Neben dem Einstieg in die Schlafmedizin Ende der 1990er-Jahre sorgt das CA® CLEAR ALIGNER

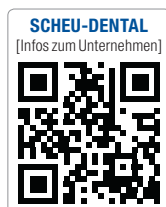
Schienensystem für eine weitere wichtige Sparte im Unternehmen. Durch kontinuierliche und konsequente Forschungs- und Entwicklungsarbeit gestaltet SCHEU-DENTAL weltweit die Dentaltechnik maßgeblich mit. Schon Firmengründer Rudolf Scheu war es in den 1950er-Jahren ein Anliegen, durch internationale Reisen und Kontakte sein dentaltechnisches Wissen zu erweitern und stets auf dem aktuellen Stand zu halten, um neue Entwicklungen und Trends in die eigenen Produkte einfließen zu lassen.

Die Iserlohner sind stolz auf das weltweite Vertrauen in ihre wegweisenden Produktideen, die den wachsenden Anforderungen in der Behandlung gerecht werden. In enger Zusammenarbeit mit anerkannten Forschungseinrichtungen und Universitäten entstehen durchdachte Qualitätsprodukte, von der Erforschung verbesserter Kunststoffe, der Entwicklung von Produkten zur Therapie von schlafbezogenen Atmungsstörungen, über das Schienensystem CA® CLEARALIGNER und dem Druckformgerät BIOSTAR® bis zum 3-D-Drucker IMPRIMO® 90. Scannen, 3-D-Planung und Drucken von Arbeitsmodellen, Schienen oder individuellen Abformlöffeln beschreiben den digitalen Workflow in der Kieferorthopädie, der mehr und mehr Einzug in die Praxen und Labore nimmt. „Wir gehören zu den Pionieren dieser Digitalisierung und sind bestens gerüstet für die künftigen Entwicklungen. Unser Ziel ist es, neue Technologien in Form effizienter Arbeitsprozesse nutzbar zu machen“, so Geschäftsführer Chris-

tian Scheu. Als Gründungsmitglied der Initiative OrthoAlliance® engagiert sich SCHEU-DENTAL für die gezielte Weiterentwicklung digitaler Prozesse und Produkte für eine moderne Kieferorthopädie.

Mit der SCHEU-ACADEMY bietet das Unternehmen eine Plattform für regelmäßige Weiterbildungen und Schulungen für Zahnmediziner und -techniker, von CA® CLEAR ALIGNER und TAP® Zertifizierungskursen bis hin zu Tiefzieh-Workshops, sowie Kurse, die in die digitale Prozesskette der Kieferorthopädie einführen. Seit einigen Jahren gehören mit der SMILE DENTAL GmbH ein Spezialist für Produkte der feststehenden Kieferorthopädie und mit der CA DIGITAL GmbH ein CAD/CAM-Experte zum Unternehmensnetzwerk. Inzwischen zählen rund 150 Mitarbeiter zur SCHEU-Gruppe.

SCHEU-DENTAL ist eines der wenigen Unternehmen, die noch auf eine aktive Familientradition made in Germany zurückblicken. Mitarbeiter schätzen SCHEU-DENTAL als attraktiven Arbeitgeber in der Region. „Ein hoher Anteil der Belegschaft ist uns seit Jahren treu, teilweise in dritter Generation. Das freut mich sehr und zeigt mir, dass traditionelle Werte nach wie vor Bestand haben und auch Wegbereiter sind für die Anforderungen, die die Zukunft für uns bereithält“, schließt Christian Scheu. 



KN Adresse

SCHEU-DENTAL GmbH
Am Burgberg 20
58642 Iserlohn
Tel.: 02374 9288-0
Fax: 02374 9288-90
service@scheu-dental.com
www.scheu-dental.com



SCHEU-DENTAL, Iserlohn.

Print@Dreve

Digital aufräumen statt analog horten

Das Bestellportal für generative KFO-Modelle schafft Platz in Ihrem Modell-Lager. Bei Bedarf jederzeit abrufbar. In 48 Stunden versandfertig. Jetzt informieren!

www.dreve.de/dentalmodelle

E-Learning-Plattform zum digitalen Workflow in Praxis und Labor

ConnectDental Campus bietet benutzerzentrierte On-Demand- und Live-Webinare.



Patrick Thurm, Vice President Technology, Global Prosthetic Solutions, Henry Schein.

Seit Herbst 2015 stellt Henry Schein die neue deutschsprachige E-Learning-Plattform „ConnectDental Campus“ bereit, über die sich On-Demand- und Live-Webinare sowie Tutorial-Videos zum digitalen Workflow in Praxis und Labor online abrufen lassen. Die vielseitigen Lerninhalte können unabhängig von Zeit und Ort, fle-

xibel von zu Hause, unterwegs oder vom Arbeitsplatz besucht werden.

Die neue Plattform umfasst dabei hochwertige, evidenzbasierte Inhalte, die für Zahnarztpraxen und Dentallabore gleichermaßen interessant sind. Erfahrene Referenten und Experten aus dem Bereich der Zahnärzte und Laborinhaber geben in den Webinaren sehr gute Einblicke. Zum aktuellen Kursangebot gehören u. a. Themen rund um die klinischen Aspekte des digitalen implantologischen Workflows, des intelligenten und offenen Prozess- und Datenmanagements für das moderne Dentallabor, der modernen CAD/CAM-Techniken sowie Fachvorträge zu neuen Materialien und Werkstoffen.

Henry Schein geht mit der Bereitstellung der Online-Fortbildung auf die zunehmende Digitalisierung innerhalb der Zahn-



www.connectdentalcampus.de – die neue E-Learning-Plattform von Henry Schein Dental.

heilkunde ein. „Die neue E-Learning-Plattform ConnectDental Campus ist eine perfekte Ergänzung zu unseren bereits bestehenden Präsenzseminaren rund um digitale dentale Technologien. In Zusammenarbeit mit vielen unserer Industriepartner und erfahrenen Referenten stellen wir praxisrelevante und anwenderfokussierte Inhalte auf

eine interaktive und schnelle Art zur Verfügung“, erklärt Patrick Thurm, Vice President Technology, Global Prosthetic Solutions, von Henry Schein. „Wir wissen, dass gerade im Bereich der digitalen Technologien der Bedarf an Information und Fortbildung sehr groß ist und können nun mit dem ConnectDental Campus ein erweitertes Fortbildungs-

und Informationsprogramm anbieten.“

Unabhängig vom jeweiligen Fokus der Interessenten erhalten die Teilnehmer des ConnectDental Campus individuelle Zugangsinformationen und erweitern in einzelnen Webinaren ihr Basis- oder detailliertes Fachwissen. Das Webinar- und Tutorial-Video-Angebot im ConnectDental Campus wird fortlaufend erweitert. Interessierte registrieren sich unter folgendem Link auf der deutschsprachigen Plattform: www.connectdentalcampus.de

KN Adresse

Henry Schein Dental Deutschland GmbH

Monzastraße 2a
63225 Langen
Tel.: 0800 1400044
Fax: 08000 400044
info@henryschein.de
www.henryschein-dental.de



elmex®-INITIATIVE wieder auf Tour

Bereits zum fünften Mal startet CP GABA die erfolgreiche elmex®-INITIATIVE zu Mundgesundheit und konsequenter Kariesprävention. Der Höhepunkt in diesem Jahr: die Deutschland-Tour des elmex® Zahnmobils.



Das elmex® Zahnmobil.
(Bilder: CP GABA GmbH)

Unter dem Motto „Gesunde Zähne ein Leben lang“ klärt die elmex®-INITIATIVE

auch 2016 bundesweit über die Bedeutung optimaler Zahnpflege für den Kampf gegen Karies auf.

CP GABA unterstützt Verbraucher, Apotheken und das gesamte zahnärztliche Praxisteam mit vielen Aktionen zum Anfassen auf dem Weg zu einem kariesfreien Deutschland. Zum Jubiläum gibt es ein besonderes Highlight: Im Februar und März tourt das elmex®-Zahnmobil durch sechs Städte in ganz Deutschland. In München, Karlsruhe, Mönchengladbach, Wolfsburg, Mainz und Dresden bietet die Initiative einer Vielzahl von Menschen einen direkten Zugang zum Thema Kariesprophylaxe. Sie können vor Ort einen

elmex®
INITIATIVE

Gesunde Zähne ein Leben lang!

kostenlosen Karies-Check-up durch einen Zahnarzt durchführen und sich über optimale Zahnpflege zur Kariesprophylaxe beraten lassen. Zusätzlich macht das elmex®-Zahnmobil Halt in einem SOS-Kinderdorf in Zwickau.

Kinder spielerisch an die Bedeutung von Mundhygiene heranführen

Die herausragende Bedeutung wirksamer Kariesprophylaxe beginnt bereits mit dem ersten Zahn. Milchzähne erfüllen wich-

tige Funktionen für die Sprachentwicklung und die bleibenden Zähne und müssen daher besonders geschützt werden. Mit Materialien wie dem „elmy und mexy“-Tisch und dem Pixi-Buch „elmy und mexy“ unterstützt die elmex®-INITIATIVE das gesamte Team aus der Zahnarztpraxis bei der frühkindlichen Kariesprophylaxe. Mit den beiden Testsiegern der Stiftung Warentest¹, elmex® Kinder-Zahnpasta

und der elmex®-JUNIOR Zahnpasta, gelingt die effektive Vorbeugung von Karies auch zu Hause. Den teilnehmenden Praxisteams und Apotheken steht im Aktionszeitraum umfangreiches Material zur Verfügung. Mehr Infos zur elmex®-INITIATIVE 2016 sowie die Tourdaten

des Zahnmobils finden Sie unter www.elmex.de/INITIATIVE

¹ Stiftung Warentest, November 2015, im Test: 29 Kinderzahnpasten zum Karieschutz.

KN Adresse

CP GABA GmbH

Beim Strohhaus 17
20097 Hamburg
Tel.: 040 7319-0125
Fax: 0180 510129025
www.gaba-dent.de

German Design Award

Medizintechnik von Dürr Dental erhält Auszeichnung.

Optimale Funktionalität, Ergonomie und Design sind für ein innovatives Produkt die unverzichtbare Basis. Den German Design Award erhielt die DÜRR DENTAL AG aus Bietigheim-Bissingen nun für seine Absauganlage Tyscor VS 2.

Zahnarztpraxen ohne dentale Absaugsysteme sind unvorstellbar. Mit ihrer Verbreitung begann die DÜRR DENTAL AG als Pionier schon vor über 50 Jahren. Daraus löste die Spraynebelabsaugung gleich zwei wesentliche Probleme: die Belastung zahnärztlicher Teams und Patienten mit Krankheitskeimen und die bis dahin ungünstige Arbeitshaltung des Zahnarztes. Kaum eine andere Innovation hat angesichts der hohen Anzahl an Rückenbeschwerden in der Zahnärzteschaft einen größeren Fortschritt gebracht, endlich konnte der Zahnarzt in sitzender Haltung am liegenden Patienten arbeiten.

Aus 3.400 Einreichungen erhielt Dürr Dental für die neue Absauganlage Tyscor VS 2 den German Design Award des Rates für Formgebung. Mit dem verliehenen Prädikat Special Mention werden Arbeiten besonders gelungene Aspekte oder Lösungen aufweisen. Im Vergleich zu bisherigen Systemen wird durch den Einsatz robuster und leistungsfähiger Radialtechnik die Ausfallsicherheit erhöht und bis zu 50 Prozent Energie eingespart. Im Zeichen der Ökologie eine ökonomische Lösung, die durch das Stuttgarter Fraunhofer Institut bestätigt wurde. Vergeben wird der German Design Award vom Rat für Formgebung. 1953 auf Initiative des Deut-

schon Bundestages als Stiftung gegründet, unterstützt er die Wirtschaft dabei, konsequent Markenwert durch Design zu erzielen. Das macht den Rat für Formgebung zu einem der weltweit führenden Kompetenzzentren für Kommunikation und Markenführung im Bereich Design.

„Unsere hochwertigen Produkte und Systemlösungen finden globale Anerkennung und Zuspruch



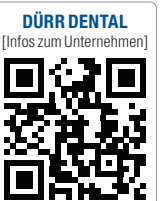
Martin Dürrstein, Vorstandsvorsitzender der DÜRR DENTAL AG, nahm die Auszeichnung im Rahmen einer festlichen Zeremonie entgegen.

in der zahnmedizinischen Fachwelt. Gerade die Leistungsfähigkeit unserer Mitarbeiter, darunter zahlreiche Ingenieure und Techniker, im medizintechnischen Bereich ist herausragend. Dies betrifft insbesondere auch unsere klare und starke Design-Kompetenz“, sagt Vorstandsvorsitzender Martin Dürrstein.

KN Adresse

DÜRR DENTAL AG

Höpfigheimer Straße 17
74321 Bietigheim-Bissingen
Tel.: 07142 705-0
Fax: 07142 705-500
info@duerr.de
www.duerrdental.com



Kundenbefragung bestätigt Kernmerkmale

Kompetenz – Zuverlässigkeit – Seriosität – Serviceorientierung.



Statt einer Prämie für die Fragebogen-Einsender spendete die Dentaforum-Geschäftsleitung einen vierstelligen Betrag an die Chhatrapati Free Clinic in Kathmandu (Nepal).

Die Dentaforum-Gruppe wollte es erneut wissen: Wie zufrieden sind die Kunden mit dem Springer Dentalunternehmen? In den letzten Jahren wurde regelmäßig eine klassische Kundenbefragung, mittels Versand eines Fragebo-

gen per Post an Kunden, durchgeführt. Nun wurden 2015 erstmalig Zahnärzte, Kieferorthopäden, Implantologen und Zahntechniker aus Deutschland, Österreich und der Schweiz per Online-Fragebogen angesprochen. Mehr als 9.000 Kunden erhielten per E-Mail einen über 100 Fragen umfassenden und sehr detailreichen Fragebogen. Darin wurden Bewertungen zu Produkt- und Dienstleistungen sowie zum Unternehmen als Ganzes abgefragt. Beeindruckend war die schnelle Rückmeldung der Befragten, was sicher am Medium „online“ lag. Erneut wurde eine sehr hohe Rücklaufquote erreicht, die statistisch abgesicherte Aussagen zu den Ergebnissen ermöglicht. Erwähnenswert ist zudem, dass die Bewertungen der sehr unterschiedlichen Angebotssegmente durch die unterschiedlichen Kundengruppen qualitativ und strukturell fast identisch waren. Das sollen die nachfolgenden Teilergebnisse stellvertretend aufzeigen.



Wolfgang Schindler, Director Marketing & Sales, ist stolz darauf, „dass die Dentaforum-Gruppe auch im 130. Firmenjahr weiterhin ganz vorne mitspielt“.

Bestnoten vergeben. Diese ausgezeichnete Bewertung der Unternehmensleistung wird abgerundet durch eine ebenfalls sehr positive Beurteilung der Produktleistungen – gleichermaßen wie die Breite und Tiefe des Produktspektrums anbelangt als auch die Produktqualität betreffend. Wolfgang Schindler, Director Marketing & Sales, kommentiert diese Ergebnisse so: „Auch mithilfe dieser regelmäßigen Kundenbefragungen kennen wir Anforderungen und Bedürfnisse unserer Kunden sehr genau. Daraus resultieren dann stets maßgeschneiderte und zeitgemäße Produkt- und Dienstleistungsangebote. Diese sind u. a. Gründe dafür, dass die Dentaforum-Gruppe auch im 130. Firmenjahr weiterhin ganz vorne mitspielt.“

Soziales Engagement als Dank
Statt einer Prämie für die Einsender der Fragebögen spendet die Dentaforum-Geschäftsleitung einen vierstelligen Betrag an die Chhatrapati Free Clinic in Kathmandu (Nepal). Die Poliklinik mit verschiedenen Fachabteilungen liegt Mark und Petra Pace sowie Axel Winkelstroeter schon seit Jahren am Herzen. Hier werden medizinische Leistungen auf hohem Niveau auch für mittellose Patienten angeboten (weitere Informationen hierzu unter www.gmtz.de). Vor allem aufgrund der Erdbebenkatastrophe im Mai 2015 ist die Klinik weiterhin auf Unterstützung angewiesen. Dank der regen Beteiligung der Umfrageteilnehmer kamen am Ende rund 1.500 Euro zusammen. Auch die Dentaforum-Fußballmannschaft zeigte Herz und erhöhte die Spende um ihr kürzlich gewonnenes Turnier-Preisgeld.

KN Adresse

DENTAURUM GmbH & Co. KG
Turnstraße 31
75228 Ispringen
Tel.: 07231 803-0
Fax: 07231 803-295
info@dentaforum.de
www.dentaforum.com



Spitze bei Qualität und Service, Bestellung und Lieferung
Für die Leistungsbereiche Bestellung und Lieferung (order processing) sowie für die verschiedenen Serviceangebote wurden erneut

Mit wenigen Mausklicks ans Ziel!

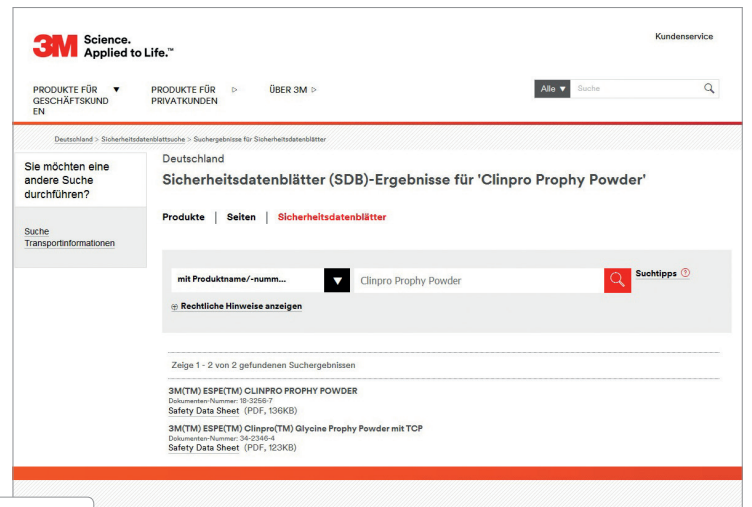
3M bietet Online-Zugriff auf Sicherheitsdatenblätter.

Die Einführung und Pflege eines QM-Systems ist ohne Frage eine notwendige Maßnahme. Im turbulenten Praxisalltag stellt sie jedoch eine große Herausforderung dar. Alleine das Zusammentragen von Sicherheitsdatenblättern verwendeter Produkte nimmt oft viel Zeit in Anspruch. Um QM-Beauftragten diese Aufgabe zu erleichtern, stellt 3M alle Sicherheitsdatenblätter online zur Verfügung.

Abläufe festlegen, Checklisten erstellen, Unterlagen suchen und ablegen und dokumentieren – alles Aufgaben, die nach der Einführung eines QM-Systems zu meistern sind. Hinzu kommt die Notwendigkeit, regelmäßig die Aktualität der Unterlagen zu überprüfen. Da ist es dann äußerst hilfreich, wenn die notwendigen Informationen jederzeit abrufbar sind – wie auf der Webseite von 3M.

Übersichtliche Suche

Hier wird der Suchende mit nur wenigen Klicks fündig: Die aktuelle Version jedes Produkt-Sicherheitsdatenblattes ist unter www.3mdeutschland.de/3M/de_DE/unternehmen-de/sds-suche/



3M Deutschland [Infos zum Unternehmen]

In einer Online-Datenbank stehen die Sicherheitsdatenblätter aller Produkte von 3M zum Download bereit.

abrufbar. Alternativ führt ein Link im Footer (am Seitenende) der Startseite www.3MESPE.de zu der Suche, in die lediglich der Produktname einzugeben ist. Es erscheint umgehend das gewünschte Sicherheitsdatenblatt, das sich im PDF-Format öffnen und sofort herunterladen lässt.

Informationen für alle

Nun ist es lediglich in dem dafür vorgesehenen Ordner des Mit-

arbeiter-PCs abzuspeichern oder auszudrucken und somit allen Mitarbeitern zugänglich zu machen. Davon profitiert das gesamte Praxisteam!

KN Adresse

3M Deutschland GmbH
ESPE Platz
82229 Seefeld
Tel.: 0800 2753773
Fax: 0800 3293773
info3mespe@mmm.com
www.3MESPE.de

ANZEIGE

cosmetic dentistry

_ beauty & science

**Probeabo
1 Ausgabe
kostenlos!**

OEMUS MEDIA AG
Holbeinstraße 29 | 04229 Leipzig
Tel.: 0341 48474-0 | Fax: 0341 48474-290

Faxantwort
0341 48474-290
oder per E-Mail an grasse@oemus-media.de

Die Lieferung beginnt mit der nächsten Ausgabe.

Name, Vorname

Straße/Hausnummer

PLZ/Ort

Telefon/E-Mail Unterschrift

Widerrufsbelehrung: Den Auftrag kann ich ohne Begründung innerhalb von 14 Tagen ab Bestellung bei der OEMUS MEDIA AG, Holbeinstr. 29, 04229 Leipzig schriftlich widerrufen. Rechtzeitige Absendung genügt. Das Abonnement verlängert sich automatisch um 1 Jahr, wenn es nicht fristgemäß spätestens 6 Wochen vor Ablauf des Bezugszeitraumes schriftlich gekündigt wird.

JA, ich möchte das Probeabo beziehen. Bitte liefern Sie mir die nächste Ausgabe frei Haus.

Soweit Sie bis 14 Tage nach Erhalt der kostenfreien Ausgabe keine schriftliche Abbestellung von mir erhalten, möchte ich die cosmetic dentistry im Jahresabonnement zum Preis von 44 EUR/Jahr inkl. gesetzl. MwSt. und Versandkosten beziehen. Das Abonnement verlängert sich automatisch um ein weiteres Jahr, wenn es nicht sechs Wochen vor Ablauf des Bezugszeitraumes schriftlich gekündigt wird (Poststempel genügt).

Datum/Unterschrift

Bestellung auch online möglich unter: www.oemus.com/abo

KN 4/16

Erfolg im Dialog

dental
bauer



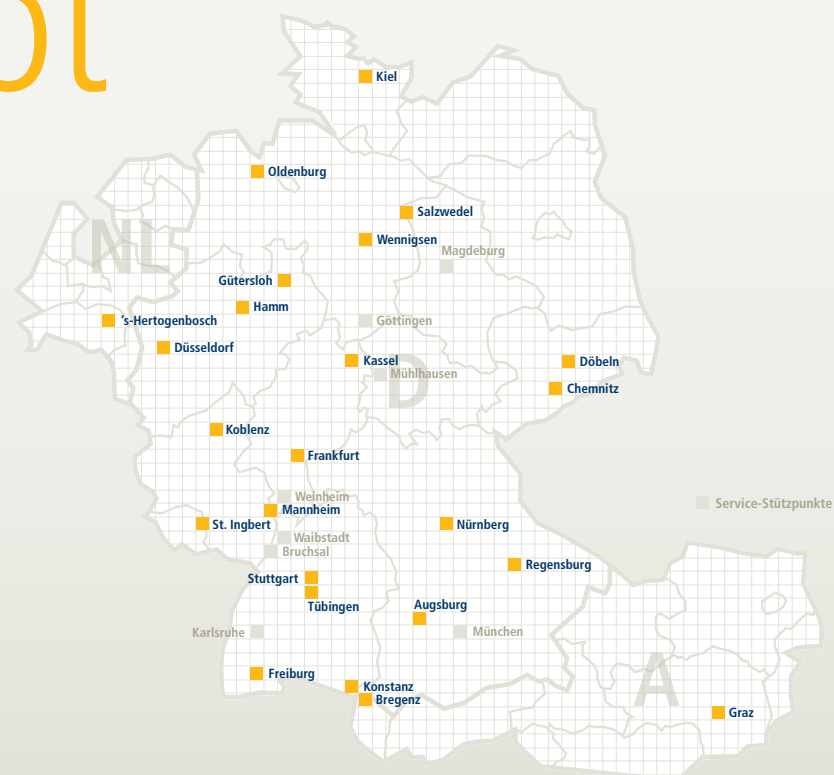
Wachstum
Innovation
Visionen
Vertrauen
Ziele
Stabilität

dental bauer – das dentaldepot

dental bauer steht für ein Unternehmen traditionellen Ursprungs im Dentalfachhandel. Es wird nach modernsten Grundsätzen geführt und zählt mit seinem kontinuierlichen Expansionskurs zu den Marktführern in Deutschland, Österreich und den Niederlanden. Derzeit sind rund 400 Mitarbeiterinnen und Mitarbeiter an über 30 Standorten innerhalb dieser Länder beschäftigt. Der Hauptsitz der Muttergesellschaft ist Tübingen.

Unser Kundenstamm:

- Zahnkliniken
- Praxen für Zahnmedizin
- Praxen für Kieferorthopädie
- Praxen für Mund-/Kiefer- und Gesichtschirurgie
- Zahntechnische Laboratorien



dental bauer GmbH & Co. KG

Stammsitz
Ernst-Simon-Straße 12
72072 Tübingen
Tel +49 7071 9777-0
Fax +49 7071 9777-50
E-Mail info@dentalbauer.de
www.dentalbauer.de



www.dentalbauer.de