

# >> ...besser gleich orangedental!

Die Zukunft gehört offenen digitalen Systemen,  
mit denen Sie Ihren praxisspezifischen Workflow herstellerübergreifend abbilden.



Für jede Praxis  
und Indikation  
das richtige  
2D oder 3D  
Röntgengerät!

- >> Spitzen OPG mit Autofokus
- >> 3D Endo-Qualität  
mit 0,06 mm Voxel [FOV 5x5]
- >> Geräteoptionen: FOV 5x5 bis 21x19
- >> GREEN: 3D strahlungsreduziert  
für Impla, MKG, KFO
- >> One-Shot CEPH-Option < 1 Sek.  
oder Scan-CEPH Option

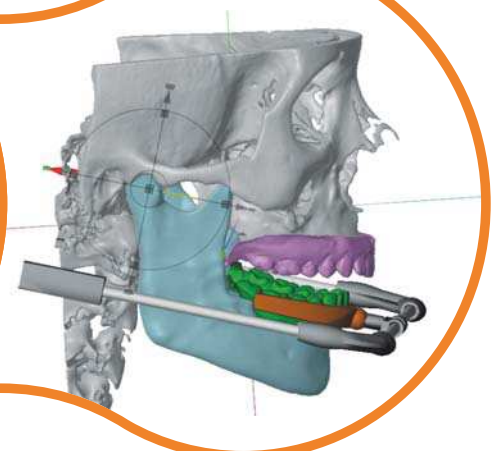
offener  
3D/4D  
Workflow



- >> präzise Bewegungserfassung  
für die Herstellung passgenauer  
Prothetik



- >> herstellerübergreifende Integration  
aller Bildformate inkl. Bewegungsdaten  
auf einer Software-Plattform



- >> Matching, Fusionierung und Anima-  
tion von DICOM, STL und Bewegungs-  
daten für Planung, Simulation und  
Export CAD/CAM