

45°-WINKELSTÜCK FÜR DIE CHIRURGIE

Schlankes Instrument erleichtert Zugang in schwer erreichbare Mundregionen.



Das erste 45°-Winkelstück aus dem Hause NSK ist nun auch als Z-SG45 mit externer Kühlung für den chirurgischen Einsatz erhältlich. Ti-Max Z-SG45 erleichtert den Zugang zu schwer erreichbaren Molaren oder anderen Mundregionen, in denen ein Standard-Winkelstück an seine Grenzen gelangt. Durch seine schlanke Formgebung bietet es eine gute Sicht und großen Behandlungsfreiraum, da es mehr Raum zwischen dem Instrument und den benachbarten Zähnen lässt. Die kräftige, gleichbleibende Schneidleistung mit seiner 1:3-Übersetzung und einer maximalen Drehzahl von 120.000/min verkürzt die Behandlungszeiten beim aufwendigen Sektionieren oder bei der Extraktion von Weisheitszähnen, wodurch Stress sowohl für den

Behandler als auch den Patienten verringert wird. Die neue DURA-GRIP-Beschichtung erzeugt einen festen Grip für den Behandler, sodass auch komplexe Eingriffe jederzeit mit größtmöglicher Sicherheit durchgeführt werden können. Gleichzeitig erhöht die resistente DURA-GRIP-Oberfläche die Widerstandsfähigkeit gegen Kratzer und sorgt so für den Werterhalt des Instruments. Das Winkelstück ist sowohl mit (Z-SG45L) als auch ohne Licht (Z-SG45) erhältlich und kann somit an allen Chirurgieeinheiten betrieben werden. «

NSK EUROPE GMBH
Tel.: 06196 77606-0
www.nsk-europe.de
Stand: D02

Innenreinigung und Pflege in einem

Übertragungsinstrumente sicher maschinell aufbereiten.

Das neue Reinigungs- und Pflegegerät STATMATIC™ smart übernimmt die sorgfältige Innenreinigung und Pflege von Übertragungsinstrumenten. STATMATIC™ smart wurde entwickelt, um dem komplexen Aufbau von Turbinen sowie Hand- und Winkelstücken gerecht zu werden. Mit vier verschiedenen Programmen kann den unterschiedlichen Anforderungen von Instrumenten und Praxis entsprochen werden.



Eine separate Düse ermöglicht die gezielte Pflege der Bohrer-Spannzange, um deren optimale Haltekraft zu erhalten. Im Standard-Programm „Reinigung und Pflege“ dauert der automatische Reinigungs- und Pflegevorgang ca. 3,5 Minuten pro Instrument. Bei der schonenden Reinigung werden Spray-, Antriebskanäle und Instrumentenhohlräume mit

einem speziellen, nicht fixierenden Reiniger effizient von Bakterien, Keimen und Schmutz befreit. Die Pflege des Getriebes sorgt für einen langen Werterhalt des Instruments. Zur Rückverfolgbarkeit werden alle automatisch ablaufenden Vorgänge im Gerät aufgezeichnet und können über eine USB-Schnittstelle ausgelesen werden. Das im Gerät integrierte Display ermöglicht eine einfache Bedienung und zeigt die Restlaufzeit des jeweiligen Programms an. Bei den automatischen Abläufen werden Reiniger und Öl exakt und sparsam dosiert, wodurch Pflegefehler ausgeschlossen und Kosten reduziert werden können. Zusammen mit einer geeigneten Außenreinigung und einer abschließenden Desinfektion im Dampfsterilisator ist eine RKI-konforme Wiederaufbereitung möglich. STATMATIC™ smart bietet Sicherheit, Benutzerfreundlichkeit und Kostensparnis und ist somit die ideale Ergänzung für jeden Aufbereitungsraum. Mit seinen kompakten Maßen findet das STATMATIC™ smart auch in nahezu jedem Aufbereitungsraum Platz. «

SciCan GmbH
Tel.: 07561 98343-0
www.scican.com
Stand: C01

Innovativer Workflow

CEREC Zirconia ist jetzt auch chairside einsetzbar.

Dentsply Sirona zeigt auf den id infotagen dental am 30. April in Hamburg erstmals in Deutschland die neueste Innovation aus dem Bereich CAD/CAM: Mit CEREC Zirco-

flow. In einem völlig neuen Prozess können Zahnmediziner durch die Kombination des neuen CEREC SpeedFire-Ofens mit der neuen Trockenfrästechnologie der CEREC

den Behandler: Zirkonoxid kann konventionell zementiert werden. Dentsply Sirona präsentiert diesen innovativen Workflow erstmals in Deutschland auf den id infotagen



nia ist jetzt eine Verarbeitung von Vollzirkon in der Zahnarztpraxis möglich. Vollzirkon ist aufgrund seiner hohen Biegebruchfestigkeit, Biokompatibilität und substanzschonenden Präparation in der Zahnarztpraxis zu einem sehr beliebten Werkstoff geworden. Den Wunsch vieler CEREC-User, dieses Material chairside in nur einer Sitzung verarbeiten zu können, erfüllt das Unternehmen jetzt mit dem innovativen CEREC Zirconia Work-

Schleif- und Fräseinheiten CEREC Zirconia Restaurationen aus hochwertigem Zirkonoxid in ihrer eigenen Praxis anfertigen, während der Patient dazwischen nur kurz wartet. Das Produkt eignet sich sowohl für Einzelkronen als auch für kleine Brücken und lässt sich in dünnen Wandstärken verarbeiten. Da diese Restaurationen in einer monolithischen Form hergestellt werden, besteht kein Risiko für Chipping. Ein weiterer Vorteil für

dental in Hamburg. Ausführliche Informationen zu CEREC Zirconia finden Zahnärzte außerdem auf der neu gestalteten Website www.cerec.com/Zirkonoxid. «

DENTSPLY SIRONA INTERNATIONALE FIRMENZENTRALE
Tel.: +43 662 2450-0
www.dentsplysirona.com
Stand: D11

Entdecken und erleben

Die VITA Produktwelt bietet spannende Einblicke für alle Messebesucher.



„Wissen teilen, aktuelle Themen diskutieren und neue Erkenntnisse gewinnen“ – dafür bieten die id infotage dental Hamburg beste Rahmenbedingungen. Die dental arena der Regionalmesse in Hamburg am Samstag, dem 30. April 2016, führt auf direktem Weg in die VITA Produktwelt. Das VITA Team – unterstützt durch kompetente Referenten aus Labor und Praxis – freut sich auf einen intensiven Austausch mit dem interessierten Fachpublikum. Präsentiert werden Produktlösungen aus allen Kompetenzfeldern der VITA. Besondere Highlights versprechen z.B. die Bereiche digitale Farbbestimmung und CAD/CAM-Materialien.

Die fünfte Generation VITA Easyshade V wird live und in Aktion

von ZA Knut Marcus Mau (Tuttlingen) präsentiert. Der erfahrene Anwender demonstriert die optimale Nutzung des Spektrofotometers: als Teil eines multifunktionalen Komplettsystems mit der Software VITA Assist bzw. der Smartphone-App VITA mobileAssist. Ebenfalls in der Kategorie „Technik, die begeistert“ tritt die vollautomatische Brenneinheit VITA VACUMAT 6000 M an, auch als Kombipresseinheit in der Version VITA VACUMAT MP erhältlich.

CAD/CAM-Experte ZTM Hans-Jürgen Lange (Darmstadt) informiert praxisnah über die Kompatibilität von

VITA Rohlingen zu unterschiedlichsten CAD/CAM-Systemen. Jüngste Innovation bei den CAD/CAM-Materialien sind die VITA IMPLANT SOLUTIONS (IS) Rohlinge für implantatgetragene Kronenversorgungen. Diese Rohlinge verfügen über einen integrierten Schraubkanal mit angepasster Schnittstelle zu einer Klebe-/Titanbasis. Für die Individualisierung von Komposit-, Hybrid- und Metallkeramik-Restaurationen eignet sich das Mikropartikel-Komposit VITA VM LC. Die Produktlinie wurde zuletzt um die niederviskosen Zusatzmassen VITA VM LC flow ergänzt.

Das VITA-Team und die Pilotanwender stehen den Besuchern der id infotage dental Hamburg am 30. April 2016 von 9-17 Uhr für Fragen, Diskussionen und Demonstrationen zur Verfügung. «

VITA Zahnfabrik H. Rauter GmbH & Co. KG
Tel.: 07761 562-0
www.vita-zahnfabrik.com
Stand: C06

System zur manuellen Aufbereitung von Übertragungsinstrumenten

Sichere Reinigung und Desinfektion beseitigt Verschmutzungen auch an schwierigen Stellen.



Mit ihrer Reinigungs- und Desinfektionsserie WL-clean, WL-cid und WL-dry hat ALPRO MEDICAL ein sicheres Komplettsystem zur manuellen Aufbereitung entwickelt. Nur in Kombination mit den spezifischen ALPRO-Adaptoren entfernt die Produktserie zuverlässig Verschmutzungen auch an schwierigen Stellen im

Inneren der Instrumente, bei gleichzeitig hoher Materialverträglichkeit. Das Unternehmen bietet mit WL-clean eine universelle, gebrauchsfertige, aldehyd- und alkoholfreie Spül- und Reinigungslösung zur nicht protein-fixierenden Innenreinigung von Hand- und Winkelstücken und Turbinen vor der Des-

infektion bzw. Sterilisation an. Mit der gebrauchsfertigen und aldehyd-freien Desinfektionslösung WL-cid ist nach der hygienischen Vorreinigung mit WL-clean eine Desinfektion aller Innenflächen einschließlich Medienkanäle leicht möglich. Bevor jedoch die anschließende Pflege nach Herstellerangaben erfolgt, sind die Innenflächen der Übertragungsinstrumente mit WL-dry oder WL-blow zu trocknen. Dieser Vorgang ist zusätzlich reinigungsunterstützend und entfernt mögliche Desinfektionsmittelrückstände. Durch die Anwendung der WL-Serie nach jedem Patienten verringern sich nachweislich die im Instrument befindlichen Proteinrückstände signifikant unter den seit Dezember 2013 von der DGSV, DGKH und AKDI geforderten Richtwert (< 80 µg). ◀◀

ALPRO MEDICAL GmbH
Tel.: 07725 9392-0
www.alpro-medical.com
Stand: F25

Thermisch desinfiziert – interaktiv & einfach

Kompakter Thermodesinfektor von SciCan hilft, Praxisabläufe effizienter zu gestalten.

Mit dem HYDRIM® C61wd G4 bietet SciCan nun auch einen kompakten, internetfähigen Thermodesinfektor als Tischgerät an, der einfach und zugleich sicher in der Anwendung ist. Der neue Thermodesinfektor ist, ebenso wie sein großer Bruder HYDRIM® M2 G4, aus robustem Edelstahl gefertigt. Trotz seiner geringen Größe bietet der HYDRIM® C61wd G4 eine geräumige Waschkammer mit Platz für sechs große Instrumentenkassetten.

Eine Besonderheit des HYDRIM® C61wd G4 sind die innovativen, interaktiven Möglichkeiten der G4-Technologie von SciCan. Über den Farb-Touchscreen ist die Bedienung des Gerätes besonders einfach und übersichtlich. Der HYDRIM kann über einen integrierten Ethernet-Port direkt mit dem Praxisnetzwerk verbunden werden. Online haben Benutzer Zugang zu dem Webportal des Gerätes, auf dem aktuelle Zyklusinformationen mitverfolgt und vergangene Zyklusdaten, aus der gesamten Lebensdauer des Gerätes, eingesehen werden können. Zur Optimierung der Praxisabläufe kann der HYDRIM außerdem darauf konfiguriert werden, per E-Mail Zyklusinformationen oder eventuelle Fehlermeldungen direkt an Praxis-

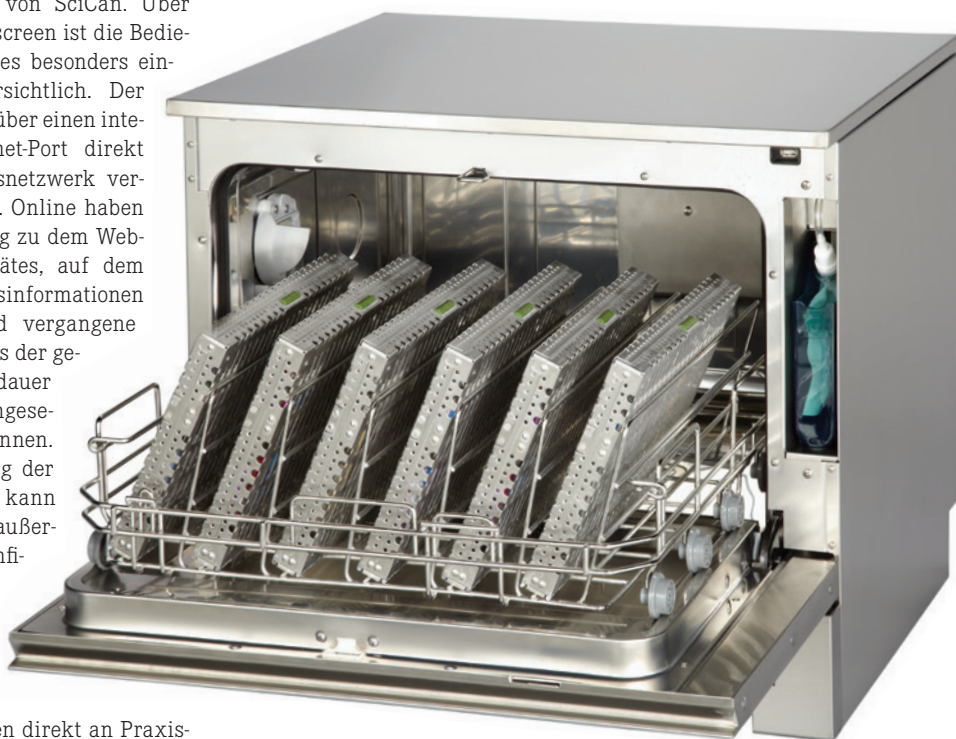
mitarbeiter oder Servicetechniker zu übermitteln.

Auch das Ersetzen der patentierten Reinigungslösung ist sehr leicht, denn die Softpackung mit der Flüssigkeit wird nur platzsparend seitlich im Gerät eingesetzt. Zwei Wascharme mit eingebauten Rotationssensoren garantieren ein kontrolliertes Verfahren mit einem validierbaren Reinigungsergebnis. Mit verschiedenen Reinigungs- und Desinfektionsprogrammen können eine gründliche Reinigung sowie eine thermische Desinfektion bei 93 °C erfolgen.

Der HYDRIM® C61wd G4 ist konform zu den grundlegenden Anforderungen der EU-Richtlinie 93/42 und den internationalen Standards ISO 15883-1/-2.

Mit seinen interaktiven Möglichkeiten hilft der HYDRIM® C61wd G4, Praxisabläufe noch schneller, effizienter und sicherer zu gestalten und zugleich Kosten zu sparen. ◀◀

SciCan GmbH
Tel.: 07561 98343-0
www.scican.com
Stand: C01



Fahrbares Behandlungszimmer

NSK macht hochwertige Behandlungen außerhalb der Praxis möglich.

Dentalone ist die mobile Dentaleinheit aus dem Hause NSK, die sich unkompliziert von einem leicht zu transportierenden Trolley in eine anwenderfreundliche Dentaleinheit umwandeln lässt und überall und jederzeit einsetzbar ist. Ausgestattet mit einem bürstenlosen LED-Mikromotor NLXnano für Hand- und Winkelstücke, einem Multifunktions-Ultraschallscaler Varios 170 mit LED, einer 3-Funktions-Spritze mit LED sowie einem Speichelsauger ist Dentalone mit den besten Komponenten bestückt, die NSK in seinem Baukasten finden kann. In Verbindung mit dem großen Steuerungsdisplay, das sämtliche Funktionen und Informationen für Mikromotor und Ultraschallscaler bereithält, bietet Dentalone ein breites Spektrum an Funktionalitäten. Jeder Behandler wird mit Dentalone in die Lage versetzt, auch außerhalb der Praxis jederzeit hochwertige Behandlungen mit seinem besten Instrumentarium durchzuführen. Dies bietet völlig neue Möglichkeiten bei Hausbesuchen und sonstigen Behandlungen außer Haus. „Plug and Play“ ist die Vorgabe, die bei der Entwicklung dieses Produktes im Fokus stand: Ein solides und dennoch leichtes Gerät (18,5 kg) auf Rollen, bei dem ein simples Einstecken



in eine Steckdose genügt, um die Behandlung beginnen zu können. Dentalone verfügt über einen internen Kompressor; ein Anschluss an einen externen Kompressor oder Luftanschluss ist damit hinfällig. ◀◀

NSK Europe GmbH
Tel.: 06196 77606-0
www.nsk-europe.de
Stand: D02

Sicherer Vertrieb und Transport von Arzneimitteln

Einheitlicher Leitfaden hilft bei Einhaltung einschlägiger EU-Richtlinie.

Unter Federführung des BVD wurden wesentliche Eckpunkte zur Umsetzung der EU-Richtlinie GDP mit dem Titel „Leitlinie für die gute Vertriebspraxis von Humanarzneimitteln (2013/C68/01)“ im Dentalhandel erarbeitet. Die „Branchenempfehlung zum Vertrieb und Transport von Arzneimitteln“ ist nun auf der Internetseite www.bvdental.de für jeden zugänglich veröffentlicht. Angehängt ist dort eine ausführliche Liste mit Details zu den Dental-Arzneimitteln.

Gemeinsam hatten BVD-Mitglieder mit der Dental-Union und M+W diese Empfehlung erarbeitet. BVD-Vizepräsident Uwe Jerathe dankte allen Teilnehmern für ihre intensive Arbeit, insbesondere für die umfassende Recherche zu den einzelnen Arzneimitteln. Jerathe: „Ausdrücklich bedankt sich der BVD bei der Dental-Union und M+W für deren Bereitschaft zur

Zusammenarbeit. So konnte zum ersten Mal eine Branchenempfehlung entstehen.“

Zum Hintergrund: Die EU-Richtlinie regelt die Anforderungen an Lagerung und Transport von Arzneimitteln. So muss unter anderem sichergestellt sein, dass die von den Herstellern vorgegebenen Temperaturen eingehalten werden. ◀◀



BVD Bundesverband Dentalhandel e.V.
Tel.: 0221 2409342
www.bvdental.de

Qualitätsorientierte Praxishygiene

Pluradent bietet gebrauchsfertige Wischtücher zur sofortigen Anwendung.

■ Plurawipes Wet aus dem Hause Pluradent ermöglichen eine sichere und zeitsparende Schnelldesinfektion und Reinigung von alkoholbeständigem medizinischen Inventar sowie Flächen aller Art. Dabei sind die bereits gebrauchsfertigen Wischtücherrollen besonders praktisch: Einfach den Standbeutel öffnen, in den Feuchttuchspender platzieren und die Mikrofaser-Wischtücher entnehmen. Diese sind bereits in VAH-gelisterter (Verbund für Angewandte Hygiene) Schnelldesinfektion getränkt. Damit entfällt die zeitaufwendige Dosierung des Desinfektionspräparates sowie die Befüllung und Aufbereitung des Feuchttuchspenders. Zudem werden auch Dosierfehler beim Ansatz der Desinfektionsflüssigkeit vermieden. Die Plurawipes Wet sind platzsparend, da die Lagerung von schweren Kanistern mit Desinfektionsflüssigkeit sowie der trockenen Tuchrollen entfällt.

Plurawipes Wet gibt es in zwei Varianten: Plurawipes Wet Sensitiv und Plurawipes Wet Premium. Die weiche und griffige Mikrofaser-Qualität der großformatigen Plurawipes Wet Sensitiv garantiert in Kombination mit der alkoholreduzierten Tränkflüssigkeit einen großen Anwendungskomfort und sichert die schonende Behandlung der Oberflächen sowie die Gesund-

heit der Anwender. Die neuen Plurawipes Wet Premium basieren auf einer hochwirksamen und QAV-freien Tränkflüssigkeit und wirken bereits ab einer Einwirkzeit von 30 Sekunden, zusätzlich auch gegen unbehüllte Viren innerhalb kürzester Zeit. Das hochwertige Loch-tuchvlies garantiert eine schnelle und rückstandsfreie Abtrocknung. Die Wirksamkeit beider Varianten ist gemäß dem 4-Felder-Test begutachtet und verbindet somit qualitätsorientierte Praxishygiene mit

acht zur Auswahl stehenden exklusiven Duftnoten.

Plurawipes Wet ist ein PluLine Produkt der Pluradent Qualitätsmarke. Weitere Informationen gibt es unter www.pluradent.de/produkte/pluline. ◀

Pluradent AG & Co. KG
Tel.: 069 82983-0
www.pluradent.de
Stand: B16, B17, B19



E-Learning-Plattform zum digitalen Workflow in Praxis und Labor

ConnectDental Campus bietet benutzerzentrierte On-Demand- und Live-Webinare.

■ Seit Herbst 2015 stellt Henry Schein die neue deutschsprachige E-Learning-Plattform „ConnectDental Campus“ bereit, über die sich On-Demand- und Live-Webinare sowie Tutorial-Videos zum digitalen Workflow in Praxis und Labor online

in den Webinaren sehr gute Einblicke. Zum aktuellen Kursangebot gehören unter anderem Themen rund um die klinischen Aspekte des digitalen implantologischen Workflows, des intelligenten und offenen Prozess- und Datenmanagements für

digitale dentale Technologien. In Zusammenarbeit mit vielen unserer Industriepartner und erfahrenen Referenten stellen wir praxisrelevante und anwenderfokussierte Inhalte auf eine interaktive und schnelle Art zur Verfügung“, erklärt Patrick Thurm, Vice President Technology, Global Prosthetic Solutions, von Henry Schein. „Wir wissen, dass gerade im Bereich der digitalen Technologien der Bedarf an Information und Fortbildung sehr groß ist, und können nun mit dem ConnectDental Campus ein erweitertes Fortbildungs- und Informationsprogramm anbieten.“

Unabhängig vom jeweiligen Fokus der Interessenten erhalten die Teilnehmer des ConnectDental Campus individuelle Zugangsinformationen und erweitern in einzelnen Webinaren ihr Basis- oder detailliertes Fachwissen. Das Webinar- und Tutorial-Video-Angebot im ConnectDental Campus wird fortlaufend erweitert. ◀

Henry Schein Dental Deutschland GmbH
Tel.: 0800 1700077
www.connectdentalcampus.de
Stand: D27



abrufen lassen. Die vielseitigen Lerninhalte können unabhängig von Zeit und Ort, flexibel von zu Hause, unterwegs oder vom Arbeitsplatz besucht werden.

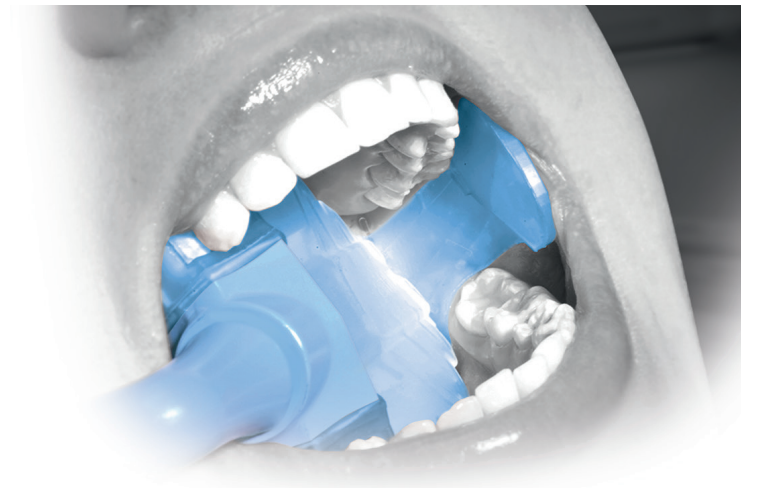
Die neue Plattform umfasst dabei hochwertige, evidenzbasierte Inhalte, die für Zahnarztpraxen und Dentallabore gleichermaßen interessant sind. Erfahrene Referenten und Experten aus dem Bereich der Zahnärzte und der Labor-Inhaber geben

das moderne Dentallabor, der modernen CAD-/CAM-Techniken sowie Fachvorträge zu neuen Materialien und Werkstoffen.

Henry Schein geht mit der Bereitstellung der Online-Fortbildung auf die zunehmende Digitalisierung innerhalb der Zahnheilkunde ein. „Die neue E-Learning-Plattform ConnectDental Campus ist eine perfekte Ergänzung zu unseren bereits bestehenden Präsenzseminaren rund um

Einwegaufsatz als dritte Hand und Alleskönner

Flexibler Helfer entlastet Behandler, Assistenz und Patient.



■ Eine innovative und praxisnahe Idee stellt der amerikanische Hersteller Zirc vor. Mr. Thirsty löst drei wesentliche Herausforderungen gleichzeitig: das Abhalten von Zunge und Wange, das Absaugen aller Flüssigkeiten sowie das Sichern einer stabilen Mundöffnung.

Die Einwegaufsätze werden auf den Absaugeschlauch gesteckt und dann im Mund des Patienten positioniert. Sie sind angenehm weich und flexibel und können der jeweiligen Situation optimal angepasst werden. Ein individuelles Zuschneiden ist jederzeit möglich. Wange und Zunge werden zuverlässig abgehalten, der Zugang zum Rachen ist geschützt, sodass ein versehentliches Aspirieren nicht möglich ist. Ein stabiler Bissblock ermöglicht es dem Patienten, sich während der Behandlung auszuruhen und trotz optimaler Mundöffnung das Kiefergelenk zu entlasten.

Durch das kontinuierliche Absaugen von Speichel, Spraywasser und Debris kann die Behandlung mit Mr. Thirsty fließend und ohne Unterbre-

chungen erfolgen. Das zeitaufwendige Umsetzen des Saugers oder ein Stoppen der Behandlung zum Ausspülen gehören der Vergangenheit an. Zudem wird die Stuhlassistenz erheblich entlastet und kann sich während der Behandlung auch anderen Vorbereitungen widmen. Besonders Prophylaxefachkräften bietet Mr. Thirsty große Entlastung: Die Sitzung kann effizient und zügig durchgeführt werden. Nacken- und Rückenschmerzen werden aufgrund der verbesserten und stabilen Arbeitsposition vermieden.

Für optimalen Patientenkomfort ist Mr. Thirsty in zwei Größen erhältlich: blau für Erwachsene, lila für Kinder. Ein 16mm-Adapter für die Absaugung liegt jedem Sortiment bei.

Mr. Thirsty ist über den Fachhandel erhältlich. ◀

LOSER & CO GmbH
Tel.: 02171 706670
www.loser.de
Stand: D06/E41

Die UEFA EURO 2016 tippen und tolle Preise gewinnen

Anpfiff für die EM und das Tippspiel der OEMUS MEDIA AG – Haben Sie den richtigen Riecher beim Tippduell?

■ Es ist wieder soweit! Vom 10. Juni bis 10. Juli 2016 kämpfen in Frankreich erstmals 24 statt wie bisher 16 Mannschaften um die begehrte EM-Trophäe. Das Eröffnungsspiel der Europameisterschaft 2016 findet im Stade de France in Saint-Denis statt.

Was wäre ein EM-Jahr ohne das Tippspiel der OEMUS MEDIA AG – sicher nur halb so lustig. Auch in diesem Jahr wird es wieder das bei Industrie und Zahnärzteschaft beliebte Tippspiel geben. Für 51 Partien gilt es hier seine EM-Tipps abzugeben, um wertvolle Punkte zu sammeln. Am Ende winken den besten EM-Propheten wieder tolle Preise.



Zur Teilnahme am EM-Tippspiel braucht es einfach nur eine kostenlose Registrierung und vielleicht ein wenig Fußballverrücktheit. Unter tippspiel.oemus.com können sich die Tippspiel-Teilnehmer unter einem Benutzernamen ihrer Wahl anmelden und das Ergebnis der jeweiligen Begegnung tippen. Also, ran an den Ball, mitgetippt und tolle Preise vom Platz getragen. Der Rechtsweg ist wie immer ausgeschlossen. ◀

OEMUS MEDIA AG
Tel.: 0341 48474-0
www.tippspiel.oemus.com
Stand: D22

Kompakte Powerpakete

EMS bietet mit der Piezon-Kompaktklasse leistungsstarke Scaler zur Zahnsteinentfernung.



■ Piezon 250 und Piezon 150 sind die Familienmitglieder von EMS zur Zahnsteinentfernung. Mehr als 30 Jahre Erfahrung in der Entwicklung leistungsstarker Scaler, kombiniert mit den neuesten Technologien, kommen zum Einsatz. Die leistungsstarken Dentalscaler begnügen sich mit der Stellfläche eines DIN-A5-Blattes und sind voll kompatibel mit

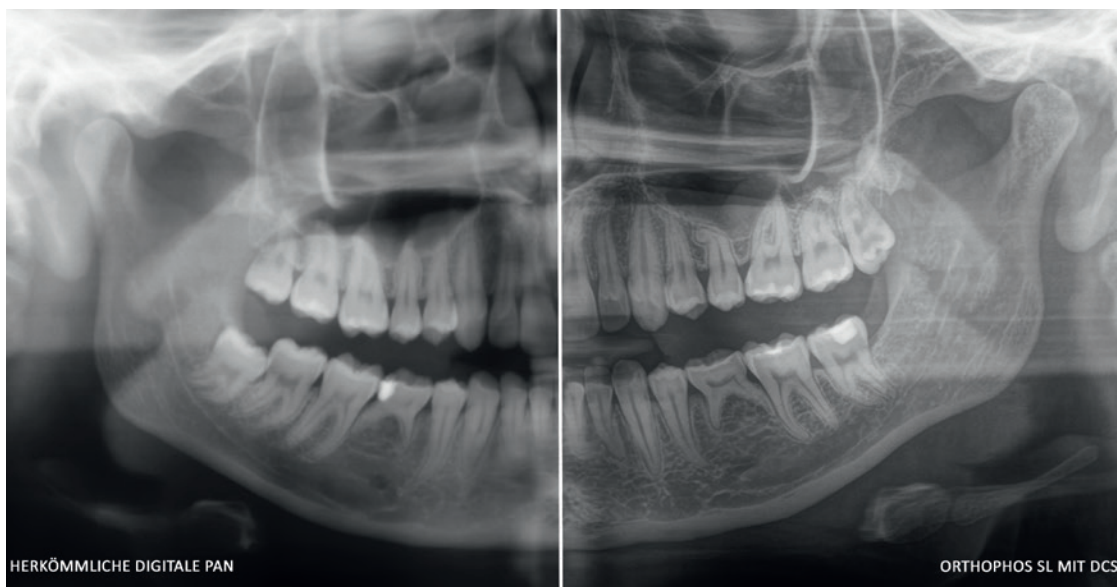
allen EMS Swiss-Instruments. Mit dem geringen Gewicht von weniger als einem Kilogramm machen die Geräte in jeder Zahnarztpraxis eine gute Figur. Der große, ergonomische Leistungsregler macht es besonders leicht, die 35 Leistungsstufen intuitiv und präzise einzustellen oder das Gerät ein- beziehungsweise auszuschalten. Die sechs rund um die

Spitze des Handstücks angeordneten Leuchtdioden leuchten bei Bedarf für 20 Sekunden den Mundraum taghell aus. Das Ergebnis: Exzellente Sicht auf den Behandlungsbereich erleichtert die Diagnose – ganz ohne Instrumentenbewegungen und Spülung. Das Handstück beider Geräte ist dünn, leicht und robust. Das neue, mit noch mehr Kraft ausgestaffierte Ultraschall-Elektronik-Modul sorgt für höhere Effizienz bei der Zahnsteinentfernung. Ein Mehr an Leistung und Komfort. Die multifunktionalen „Power Packs“ verfügen beide über ein Indikationsspektrum vom Scaling, über Endodontie, Kavitätenpräparation bis hin zu konservierenden Maßnahmen. Der einzige Unterschied zwischen beiden Geräten: Der Piezon 150 wird an einen vorhandenen Wasseranschluss angeschlossen; der Piezon 250 arbeitet autonom je nach Wunsch mit einer 350- oder 500-Milliliter-Flasche für Spülflüssigkeit. ◀

EMS Electro Medical Systems GmbH
Tel.: 089 427161-0
www.ems-dental.com
Stand: A04

Ohne Umweg zu bester Bildqualität

Direktkonversion mit dem DCS-Sensor für hochqualitative digitale Panorama-Aufnahmen.



■ Ein einzigartiges technisches Feature des ORTHOPHOS SL von Dentsply Sirona Imaging hebt die Qualität digitaler Panorama-Aufnahmen auf ein völlig neues Niveau. Der sogenannte Direct Conversion Sensor (DCS) erzeugt aus den Röntgenstrahlen unmittelbar elektrische Signale und geht dabei nicht, wie bisher üblich, den Zwischenschritt über eine Umwandlung in Licht. Dadurch gehen weniger Informationen verloren, und die Ausbeute an Bildinformationen ist bezogen auf die applizierte Dosis signifikant besser. Der Direct Conversion Sensor erzeugt bei reduzierter Strahlendosis besonders effizient Röntgenbilder mit außergewöhnlicher Zeichenschärfe und nutzt so das maximale Potenzial der Panora-

ma-Bildgebung. Zahnärzte erhalten durch die verbesserte Bildqualität eine zusätzliche Sicherheit bei jeder Diagnose und erzielen damit noch genauere Behandlungsergebnisse.

Die DCS-Röntgentechnologie setzt neue Maßstäbe in der digitalen Bildgebung. Dentsply Sirona Imaging stellt diese mit einem eigenen Internetauftritt ausführlich vor, interessierte Zahnärzte können sich detailliert zur neuen Bildqualität mit der DCS-Technologie informieren. Wer dort an einer kurzen Online-Befragung teilnimmt, kann sich über ein hochwertiges A2-Acrylglas-Motiv des bekannten Künstlers Nick Veasey freuen, der den Röntgenlook in seinen Werken perfektioniert hat. Anwender und Interessierte können

sich auf der Website auch für eine Live-Demonstration beim Fachhändler ihrer Wahl registrieren und die neue DCS-Bildqualität erleben.

Der ORTHOPHOS SL mit Direct Conversion Sensor ist in einer aufrüstbaren 2-D-Variante oder als 3-D-Hybridgerät mit einem großen Volumen (11 x 10 cm) bzw. mit einem auf die allgemeine Zahnarztpraxis optimierten Volumen von 8 x 8 cm erhältlich. ◀

Dentsply Sirona – The Dental Solutions Company™
Tel.: +43 662 2450-0
www.dentsplysirona.com
Stand: D11

Sichere und effektive Gingiva-Retraktion

Re-Cord, die innovative Retraktionspaste in praktischen Dosierkapseln, ermöglicht eine schnelle Gingiva-Retraktion – ganz ohne Faden!

■ Re-Cord ist eine Retraktionspaste mit Apfelgeschmack für alle Situationen, die eine temporäre Verdrängung des Zahnfleisches erfordern.

kann Re-Cord einfacher und gewebeschonender angewendet werden als herkömmliche Retraktionsfäden. Bei stark subgingivalen Präparationen ist hingegen eine Kombina-



Die gewebeschonende Retraktionspaste wird mit dem speziellen Re-Cord-Applikationstip aus der Dosierkapsel (Inhalt: 500 mg) direkt in den Sulkus appliziert. Zur Ausbringung der Paste können handelsübliche Applikatorpistolen verwendet werden. Aufgrund der komfortablen, direkten Applikation und speziellen Wirkstoffen gelingt die Gingivaretraktion mit Re-Cord bis zu 50 Prozent schneller. Eine Lokalanästhesie ist in den meisten Fällen nicht erforderlich.

Entsprechend der klinischen Situation und individuellen Arbeitstechnik kann die Re-Cord-Paste als Alternative oder in Kombination mit konventionellen Retraktionsfäden benutzt werden. Wenn nur eine geringfügige Gingivaretraktion erforderlich ist, zum Beispiel bei leicht subgingivalen Präparationsgrenzen,

tion von Faden und Retraktionspaste möglich. Das Abdecken des Retraktionsfadens mit der Re-Cord Paste minimiert das Blutungsrisiko.

Durch Kompression der Paste, die Aluminiumchlorid als Adstringens enthält, resultiert ein hämostatischer Effekt auf die Gingiva. Das in Re-Cord enthaltene Kaolin absorbiert orale Flüssigkeiten und sorgt nach circa 2 Minuten für eine trockene und saubere Präparationsgrenze. Auf diese Weise schafft Re-Cord exzellente Voraussetzungen für eine exakte Präzisionsabformung. ◀

KANIEDENTA GmbH & Co. KG
Tel.: 05221 3455-0
www.kaniedenta.de
Stand: G57

ANZEIGE

SCHÖN.
SCHÖNER.
AM SCHÖNSTEN.

DESIGNPREIS 2016
JETZT BEWERBEN!
Einsendeschluss: 1.7.2016

DESIGNPREIS 2016
Deutschlands schönste Zahnarztpraxis
OEMUS MEDIA AG • WWW.DESIGNPREIS.ORG

Optimale manuelle Instrumentenaufbereitung

Kaniedenta bietet innovatives Set zur manuellen Innenreinigung und -desinfektion von Turbinen sowie Hand- und Winkelstücken.

Das innovative Kanisol System-Set dient zur manuellen Reinigung, Desinfektion, Trocknung und Pflege von luft-, wasser- und ölführenden Kanälen in dentalen Turbinen sowie Hand- und Winkelstücken. Die Aufbereitung erfolgt schnell und materialschonend mit den vier Kanisol-Sprays. Alle Sprays sind frei von Aldehyden, Phenolen und quartären Ammoniumverbindungen (QAV).



Adeno- und Rotaviren werden mit Kanisol DES in 30 Sekunden inaktiviert.

Das alkoholfreie Kanisol CLEAN Reinigungsspray löst hervorragend Eiweißreste und gewährleistet somit eine nicht proteinfixierende Innenreinigung. Der Nachweis der Reinigungsleistung in Anlehnung an die ISO 15883 ist durch Gutachten belegt.

Mit dem Trocknungsspray Kanisol AIR werden alle Innenteile schnell und effektiv getrocknet. Die abschließende Pflege erfolgt mit Kanisol OIL, das aufgrund seiner guten Hitzebeständigkeit vor einer Dampf- oder Heißluftsterilisation verwendet werden kann. Aufgrund der optimalen Schmierung aller beweglichen Teile wird Korrosion vermieden und die Lebensdauer der Übertragungsinstrumente verlängert. ◀

Das breite Wirkungsspektrum des DGHM/VAH-gelisteten, gebrauchsfertigen Kanisol DES Desinfektions sprays garantiert umfassende Sicherheit für Personal und Patienten. Es wirkt innerhalb von einer Minute bakterizid inkl. MRSA, levurozid und tuberkulozid. Unbehüllte Viren (HBV, HCV, HIV, BVDV, Influenza-, Vacciniaviren) sowie

KANIEDENTA GmbH & Co. KG
Tel.: 05221 3455-0
www.kaniedenta.de
Stand: G57

Offener 3-D-/4-D-Workflow

Offene Softwareplattform für Flexibilität in den Praxen.

Kein Zweifel, von 2-D-/3-D-Röntgendiagnostik über digitale Simulationen bis hin zur Produktion von Bisschienen über CAD/CAM muss



Das „byzz nxt“ Control Center zeigt alle digitalen Befunde eines Patienten (Dicom, STL, XML, Bild-/Dokumentformate) interaktiv und individualisierbar auf einen Blick. Das neue Modul „byzz nxt 3D“ ermöglicht einfaches und schnelles Matching von Dicom- und STL-Daten. So können z.B. 3-D-Röntgendatensätze und ein optischer Modells scan präzise für Simulation und Planung übereinandergelegt werden. Das Ergebnis kann einfach an alle offenen CAD/CAM-Systeme für die weitere Produktion übergeben werden. In Kombination mit dem strahlungsreduzierten DVT/OPG-Multifunktionsgerät GREEN 15 (FOV 15x15), mit hochauflösenden fast-scan CEPH-Optionen eine gute Wahl. ◀

ORANGEDENTAL GMBH & CO. KG
Tel.: 07351 47499-0
www.orangedental.de
Stand: B45/B47

der digitale Workflow in der Kieferorthopädie hersteller- und systemübergreifend zusammenwachsen. Mit der orangedental-Software „byzz nxt“ - dem offenen Software-Standard für Workflow-Integration, Visualisierung, Kommunikation und Dokumentation - bietet orangedental eine offene Software-Plattform. Damit kann die Praxis ihren Workflow und die Wertschöpfung individuell gestalten und wird nicht in proprietäre Lösungen gezwungen.

„Best of Class“

SHOFU gewinnt Technologiepreis des Pride Instituts für die Dentalkamera EyeSpecial C-II.

Ultraleicht und ultraeinfach und dabei äußerst komfortabel, kompakt und kompatibel - so lautet das aktuelle Urteil des amerikanischen Pride Instituts, das die neue Digitalkamera der Firma SHOFU



ausgiebig getestet und aufgrund ihrer einzigartigen Eigenschaften und technischen Features mit dem Technologiepreis 2015 „Best of Class“ ausgezeichnet hat. Der Preis wird einmal jährlich für besonders innovative und wegweisende Produkte der Dentalindustrie vergeben, die speziell den Zahnärzten einen besonderen Mehrwert in der täglichen Praxis bieten. Die Spezialkamera, die über die neueste Digitaltechnologie verfügt, begeistert sowohl Zahnärzte als auch Zahntechniker. Eine unab-

hängige Jury von Dentaltechnologie-Experten des gemeinnützigen Pride Instituts aus Kalifornien hat das Gerät einem umfassenden Praxistest unterzogen und es für seine fortschrittliche Technologie sowie seine

einfache und sichere Handhabung als „Best of Class“ ausgezeichnet - also mit der höchsten Auszeichnung versehen, die eine Dentalkamera weltweit erhalten kann.

Dr. Paul Feuerstein, Beiratsmitglied des Instituts, beschreibt die Kamera mit den Worten: „Die EyeSpecial C-II ist äußerst leicht und einfach zu bedienen und liefert außergewöhnliche Bilder in Sekunden. Es gibt zahlreiche Funktionen und einen intuitiven LCD-Touchscreen, der den Aufnahmemodus zeigt. Zudem bietet

sie mehrere Flash-Optionen, Autofokus, Anti-Shake etc. Diese Turbo-Kompaktkamera ist voller Power!“

Doch nicht nur das unkomplizierte Handling und die moderne Digitaltechnik mit diversen Tools und Aufnahmemodi werden von den Technologie-Experten gelobt, auch das wasser- und chemikalienbeständige Gehäuse wird mehrfach hervorgehoben. So urteilt Tester Dr. med. dent. Scott Chanin: „Dass die EyeSpecial C-II nach jedem Einsatz mit Tüchern und Chemikalien desinfiziert werden kann, ist ein zusätzlicher Bonus. Es gibt keine andere Kamera, die das von sich behaupten kann.“ Zudem sei das Gerät ein exzellentes Tool zur Kommunikation mit dem Patienten oder dem Labor. So könne jedes Digitalfoto mithilfe einer WLAN-SD-Karte sofort auf dem Computerbildschirm angezeigt werden - ob zur Fallbesprechung, Behandlungsplanung oder zur Dokumentation. ◀

SHOFU Dental GmbH
Tel.: 02102 8664-0
www.shofu.de
Stand: E07

Komplettlösung für digitale Diagnostik

Dürr Dental baut seine VistaSystem-Familie weiter aus

Moderne Zahnarztpraxen haben vor allem eins nicht zu verschenken: Zeit. Daher wünschen sie sich Produkte, die Systemlösungen bieten

kunden). Die S-Pan-Technologie, die Bilder in bestechender Klarheit und allen für den Diagnostiker relevanten Strukturen liefert, und die Metallarte-

mit nur einem Klick in Aufnahmebereitschaft versetzen oder Bilder mit nur einem Klick öffnen. Das neue Design wurde für die professionelle Dia-



und den Praxisworkflow verbessern. Dürr Dental hat dafür gleich drei Highlights im Programm: Die VistaCam iX HD, eine intraorale HD-Kamera mit echter HD-Auflösung und stufenlosem Autofokus sowie mit innovativen Wechselköpfen zur Kariesdetektion. VistaPano S Ceph, ein Panoramaröntgengerät mit Ceph-Modul für zeitsparende Röntgenaufnahmen (laterale Ceph-, Aufnahme in 4,1 Sekunden, Panoramaaufnahme in 7 Se-

faktreduzierung tragen zur außergewöhnlich guten Bildqualität bei. Dies spart Zeit und vermeidet Wiederholungsaufnahmen, da die S-Pan-Technologie Fehlpositionierungen innerhalb vernünftiger Grenzen ausgleicht. Auch die neue Imaging Software VistaSoft hat einiges zu bieten. Mit ihren einfachen und durchdachten Workflows gestaltet sie den Praxisalltag noch effektiver. So lassen sich beispielsweise Speicherfolienscanner

gnostik optimiert und ermöglicht so die bestmögliche Diagnoseunterstützung. Alle Systemkomponenten greifen ineinander und liefern bestmögliche Bildqualität in Verbindung mit guter Ergonomie. ◀

DÜRR DENTAL AG
Tel.: 07142 705-0
www.duerredental.com
Stand: E17

Frühlingserwachen mit Goodie-Book-Aktion

Verlockende W&H-Angebote mit hohem Sparpotenzial.

■ Raus aus dem tristen Grau des Winters und rein in den farbenfrohen Frühling! W&H hilft Ihnen seit

verlässigen Hand- und Winkelstücke können Sie ganz nach Ihrem persönlichen Geschmack zusammen-

Auch die neue Lisa Remote ist mit dabei im neuen Goodie-Book. Wenn Sie Ihren alten Sterilisator (egal welches Fabrikat) durch den innovativen, digital vernetzte Klasse B-Sterilisator ablösen, erhalten Sie eine Prämie von 500 Euro und eine Multidem Wasseraufbereitung kostenlos dazu.

Oder lassen Sie sich von weiteren frühlinghaften W&H-Angeboten aus Prophylaxe, Parodontologie, Chirurgie, Implantologie und Hygiene zu neuen Taten inspirieren.

Noch bis 30. Juni 2016 haben Sie die Gelegenheit dazu. Schauen Sie gleich am Messestand von W&H (Halle A1, Stand B42) vorbei und entdecken Sie die Angebote des neuen Goodie-Books! ◀

W&H Deutschland GmbH
Tel.: 08682 8967-0
www.wh.com
Stand: B42



dem 1. April dabei, endgültig aus dem Winterschlaf zu erwachen und den Lenz in vollen Zügen zu genießen. Das neue W&H Goodie-Book weckt mit tollen Sonderangeboten alle dentalen Lebensgeister.

Besonders farbenfroh treibt es W&H diesmal mit den wilden Kombinationen der Synea Fusion- und Synea Vision-Produkte: Ob Rot-Rot, Rot-Blau oder Rot-Grün - die beliebten, zu-

stellen. In jedem Fall profitieren Sie mit den „3+1“-Angeboten von einem großen Sparpotenzial. Beide Synea-Linien sind in zahlreichen klinischen Anwendungsbereichen bewährt. Dank bester Ergonomie und hohem Bedienkomfort erleichtern sie die Präparation von Kronenstümpfen und Kavitäten, das Trepanieren, Resezieren, Finieren sowie das Entfernen von Füllungen und Metallen.

Kaum ein Unterschied zur Keramikschiichtung

Plaqueeabweisender Werkstoff mit hoher Modellierbarkeit und Homogenität.

■ Mit der Qualität des Verblendkunststoffs steht und fällt die Qualität und damit auch die Ästhetik und die Langlebigkeit einer jeden Kombi- und Implantatarbeit. Der Werkstoff muss bei extrem dünner Schichtstärke eine große mechanische Belastbarkeit aufweisen, eine sehr gute Farbwiedergabe haben, resistent gegenüber Plaque sein und dazu noch in Verbindung mit

nicht, dass das lichthärtende Mikrohybridkomposit für viele aus dem Labor schon nicht mehr wegzudenken ist. Warum das so ist, erklärt ZTM Johannes Frech, den das fließfähige Universalkomposit überzeugt hat.

Mit dem Haftverbund und der Modellierbarkeit seines früheren fließfähigen Verblendsystems war

„Mit Ceramage UP haben wir einen Werkstoff gefunden, der eine noch bessere Modellierbarkeit und Homogenität aufweist. Das plaqueabweisende Material ist thixotrop; das heißt, es lässt sich sehr gut aufbauen. Durch leichtes Riffeln kann man die Massen aber auch gut ineinanderfließen lassen.“

Den Hochglanz müsse man sich erarbeiten wie bei allen stark gefüllten Materialien, fährt der Zahn-technikermeister aus Königsheim in der Nähe von Tuttlingen fort. Ein positiver Aspekt sei dabei, dass es ganz selten Bläschenbildung gebe. Außer Teleskop-, Implantat- und Geschiebearbeiten hat Frech auch schon Veneers und Inlays mit dem fließfähigen Universalkomposit gefertigt. Gerade bei Bruxern bzw. Knirschern sei das Material für vollverblendete Teleskopkonstruktionen ideal. So lautet sein abschließendes Urteil: „Ceramage UP ist die logische Weiterentwicklung von Ceramage. Es ist wirtschaftlich und effizient, ich brauche keine neuen Geräte, kein neues Basissortiment und ich muss das Schichtschema nicht umstellen.“ ◀

SHOFU Dental GmbH
Tel.: 02102 8664-0
www.shofu.de
Stand: E07



einem Metallgerüst (anderer WAK) sicher halten. Das neue Ceramage UP von SHOFU Dental kommt dieser Idealvorstellung recht nahe, denn es vereint alle positiven Eigenschaften von Komposit und Keramik in einem Hochleistungswerkstoff. So verwundert es auch

ZTM Johannes Frech zufrieden, nur die sehr hohe Plaque-Affinität des Werkstoffs habe ihn immer gestört. So war auch er auf der Suche nach einem geeigneteren Verblendkunststoff. Als langjähriger SHOFU-Kunde und Ceramage-Anwender fiel ihm der Wechsel nicht schwer:

Hygiene ohne „Nebenwirkung“

Empfindliche Oberflächen mit minimalem Zeitaufwand desinfizieren.



■ Im Praxisalltag ist Zeitökonomie ein bedeutender Faktor. Ein neues Produkt von Dürr Dental unterstützt Zahnärzte deshalb bei der schnellen und sicheren Flächen-desinfektion. Mit den FD 366 sensitive wipes stellen die Experten aus Bietigheim-Bissingen gebrauchsfertige Desinfektionstücher als weiteren Teil der Dürr System-Hygiene vor. Die weichen, fein strukturierten Tücher sind fusselfrei und nicht kratzend. In Verbindung mit der alkoholminimierten Tränklösung FD 366 sensitive erzielen sie den besten materialschonenden Effekt. So eignen sie sich besonders zur Schnelldesinfektion empfindlicher Oberflächen von Medizinprodukten wie Kunststoff und Acrylglas, der gesamten Behandlungseinheit inklusive Kunstlederbezügen sowie von Geräten und deren Abdeckungen. Die FD 366 sensitive wipes entfalten ihre desinfizierende Wirkung bereits nach einer Ein-

wirkzeit von nur einer Minute nach VAH. Außerdem trocknen die desinfizierten Oberflächen sehr schnell ab, was weitere Zeit einspart. Und weil die zuständige Mitarbeiterin die FD 366 sensitive wipes nicht selbst tränken muss, sondern direkt verwenden kann, werden die Abläufe zusätzlich optimiert. Die Formel wirkt bakterizid, tuberkulozid, levurozid und begrenzt viruzid gegen behüllte Viren. Darüber hinaus bekämpft die Lösung unbehüllte Viren wie beispielsweise das Norovirus. Das parfümfreie Produkt ist als Basis-Set inkl. Spenderbox mit 100 Tüchern und mit vier Nachfüllpackungen á 100 Tüchern erhältlich. ◀

DÜRR DENTAL AG
Tel.: 07142 705-0
www.duerredental.com
Stand: E17

Innovatives Feilensystem

Präzise maschinelle Wurzelkanalaufbereitung

■ Schwedische Produkte stehen für Zuverlässigkeit, Sicherheit und Effizienz - Dieser Tradition folgend bietet das 1917 gegründete schwedische Unternehmen Sendoline mit seinem S5 Rotary System eine einfache und effiziente Lösung für die maschinelle Wurzelkanalaufbereitung.

entwickelten S5 Rotary Files erlauben dank eines einzigartigen Profils einen optimalen Abtransport des Debris aus dem Wurzelkanal. Komplettiert wird das S5 Rotary System durch passende Papierspitzen und Guttapercha-Stifte sowie den vollautomatischen S5 Apex Locator, der



Das innovative System, bestehend aus dem S5 Endo Motor und den S5 Rotary Files, zeichnet sich speziell durch seine unkomplizierte Anwendung aus. Der kabellose S5 Endo Motor sorgt durch sein geringes Gewicht und fünf vorprogrammierte Drehmomenteinstellungen sowie eine automatische Drehrichtungsumkehr für mehr Komfort und eine bessere Kontrolle während der Behandlung. Die speziell für den S5 Endo Motor

präzise die Länge trockener und nasser Wurzelkanäle misst. Mit Sendoline-Produkten wird die Vision von einfacher, ergonomischer und patientenfreundlicher Endodontie greifbar. ◀

Sendoline AB
Tel.: 0172 8996042
www.sendoline.com
Stand: D68

DENTALZEITUNG

Fachhandelsorgan des Bundesverbandes Dentalhandel e.V.



NEUES UND BEWÄHRTES VEREINT.

Die DENTALZEITUNG
als E-Paper

