

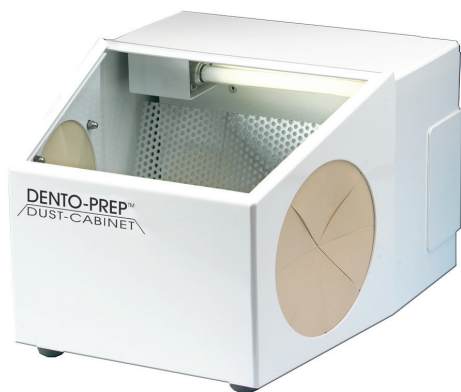
Oberflächenpräparation

## Mikro-Pulverstrahler sichert Haftverbund

Der Mikro-Pulverstrahler DENTO-PREP™ ist ein kompaktes, voll sterilisierbares Gerät für den Einsatz von Strahlmitteln wie Aluminium- und Siliziumoxidpulver (Korngröße 20–80 µm). Das mikrofeine Abstrahlen dient der Vorbereitung (Vergrößerung/Beschichtung) der Oberflächen von Metall-, Keramik- und Kunststoffmaterialien zur wirkungsvollen Verstärkung des Ver-

bunds mit Haftvermittlern. Im Rahmen der extraoralen Anwendung umfassen die Anwendungsbereiche unter anderem die Bearbeitung von Kronen, Brücken, Inlays, Onlays, Stiften und orthodontischen Befestigungselementen, die Entfernung alter Zementreste und die Anpassung gussmetallener Restaurationen. Bei der intraoralen Anwendung dient die Mikropräparation der Vorbereitung von Ausbesserungen an Keramik- und Kunststoffteilen (Verblendreparaturen). Die günstige zentrale Position des Pulverbehälters, der gleichzeitig als Handgriff dient, ermöglicht eine bequeme

Bedienung wie auch das unkomplizierte Abstellen auf der jeweiligen Arbeitsfläche. DENTO-PREP™ lässt sich einfach auf den Turbinenschlauch mittels Adapter aufsetzen. Alternativ kann es direkt an die Druckluftleitung angeschlossen werden (Einbausatz ist erhältlich). Das Metallteil des DENTO-PREP™-Strahlers ist aus hochgradig rostfreiem Edelstahl. Gerät und Pulverbehälter sind autoklavierbar bis 135 °C. Die Strahldüse ist voll drehbar (360°) und in beliebiger Stellung fixierbar. Der Luftdruck für den Betrieb sollte – je nach Anwendungsbe- reich und Strahlmittel – circa 2 bis 5 bar betragen. Für die extraorale Anwendung ist eine Staubkabine zum empfehlen. Die DUST-CABINET hält das Pulver in der Kabine effektiv zurück und ein helles Licht sichert einen klaren Blick. Sie verfügt über ein eingebautes Absaugsystem und Filterelement sowie eine Frontscheibe aus gehärtetem Glas und lässt sich an 230 V anschließen.



RÖNVIG Dental Mfg. A/S

Tel.: +45 70 233411 • www.ronvig.com

Rotierende Instrumente

## Polierscheiben für einfaches Handling und maximalen Hochglanz

Das bewährte Super-Snap-Poliersystem für mikrogefüllte und Hybrid-Komposite aus dem Hause SHOFU ist um zwei neue innovative Produkte erweitert worden: Die neuen Super-Snap X-Treme-Polierscheiben – eine Weiterentwicklung der grünen und roten Super-Snap-Scheiben – sind in neuer Ausführung dicker und erlauben so

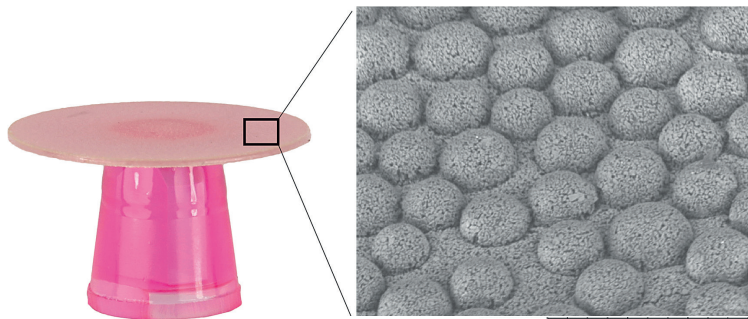
oder Verklumpen der Scheibenoberfläche und Sekundärkratzer durch Polierstaub sicher verhindert. Grund hierfür: Zwischen den homogen verteilten, halbkugelförmigen Partikeln kann sich der Polierabrieb ablagern und wird automatisch nach außen transportiert. So ermöglichen die Scheiben dem Anwender, einfach und schnell einen sehr hohen Glanzgrad mit einer extrem niedrigen Oberflächenrauigkeit zu erzielen.

Wie das seit vielen Jahren klinisch erprobte, farbcodierte Vier-Schritt-Scheibensystem, sind auch die Super-Snap X-Treme-Polierscheiben (Mini- oder Standard-Durchmesser) beidseitig beschichtet und garantieren somit ein komfortables, zügiges Polieren ohne Wechseln oder Umdrehen. Da auch die neuen Scheiben kein metallisches Zentrum haben, können versehentliche Beschädigungen und Verfärbungen des Komposits oder der angrenzenden Zahnhartsubstanz nahezu ausgeschlossen werden.

Zudem sind die Super-Snap X-Treme-Polierscheiben für ein einfaches Handling und Auswechseln mit elastischen Trägern versehen, die sicher und schnell auf das Mandrell aufgesetzt werden können.

einen höheren Anpressdruck während der Politur. Sie zeichnen sich darüber hinaus durch längere Standzeiten, mehr Widerstandsfähigkeit und eine erhöhte Festigkeit aus, wobei ihre bekannte Flexibilität im interproximalen Bereich weiterhin erhalten bleibt.

Eine Besonderheit stellen die roten Super-Snap X-Treme-Scheiben dar: Sie weisen erstmals eine 3-D-Beschichtung auf, die das Zusetzen



SHOFU Dental GmbH

Tel.: 02102 8664-0

www.shofu.de

Infos zum Unternehmen

Mundspiegel

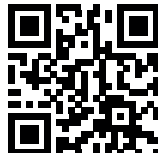
## Anhaltend klare Sicht durch selbstreinigende Spiegeloberfläche

Die Schweizer Firma I-DENT SA garantiert Zahnärzten mit ihrem akkubetriebenen, voll autoklavierbarem und selbstreinigendem Mundspiegel EverClear™ ein durchgängiges Arbeiten ohne lästige Unterbrechungen. Die Ausstattung des EverClear™ mit einem Mikromotor, der mit 15.000 Umdrehungen



eine erhöhte Produktivität erreicht, da unnötiger Arbeitsstress reduziert und die Augen durch eine konstant gute Sicht entlastet werden. Darüber hinaus erlaubt ein Mikro-Magnetsystem den schnellen Austausch der doppelseitigen Präzisionspiegel, die auf modernsten, keramischen Kugellagern gleiten. Das innovative Präzisionsinstrument ist ultraleicht sowie ergonomisch geformt und begleitet so sinnvoll jedes Präparationsset, das mit Kühlspray eingesetzt wird. EverClear™ entspricht den stetig wachsenden Hygieneanforderungen und kann, mit Ausnahme des Akkus, voll sterilisiert werden.

in der Minute die Spiegeloberfläche dreht, ermöglicht es, dass Wasser, Schmutz, Speichel und Blut weggeschleudert werden und so durchgängig optimale Sichtverhältnisse, auch bei anspruchsvolleren Präparationen, gegeben sind. Somit wird nicht nur Zeit gespart, sondern auch



**I-DENT**  
Vertrieb Goldstein  
Tel.: 0171 7717937  
www.i-dent-dental.com  
Infos zum Unternehmen



Parodontistherapie

## Antibiotikafreier Matrix-Chip reduziert Zahnfleischtasche

PerioChip® ist ein hochkonzentriertes Antiseptikum zur Behandlung chronischer Parodontitis bei Erwachsenen: Die einmalige Darreichung als Matrix-Chip ermöglicht eine Applikation ohne Spezialinstrumente in Taschen ab 5 mm. Anschließend baut sich PerioChip® in sieben bis zehn Tagen biologisch ab und eliminiert nachweislich paropathogene Keime.<sup>1</sup> Die Wirkstoffkonzentration liegt bei 36% CHX. Dadurch entsteht in der Zahnfleischtasche ein Wirkstoffdepot, welches weitere elf Wochen die Keimneubesiedlung unterdrückt. Regelmäßige Recalls, in denen die Taschen kontrolliert und ggf. weitere Chips platziert werden, sichern den Behandlungserfolg nachhaltig, ohne den Einsatz von Antibiotika.



1 Fachinformation PerioChip®  
**Dexcel Pharma GmbH**  
Tel.: 06023 9480-0 • www.periochip.de  
Infos zum Unternehmen

# Jahrbuch 2016

Jahrbuch  
Implantologie  
2016

69 €\*

- | Anwenderberichte
- | Marktübersichten
- | Produktübersichten
- | Fachgesellschaften



Jetzt bequem  
online bestellen  
www.oemus-shop.de

\*Preis versteht sich zzgl. MwSt. und Versandkosten.  
Entsiegelte Ware ist vom Umtausch ausgeschlossen.

## Jetzt bestellen!

Faxsendung an

**0341 48474-290**

Bitte senden Sie mir das aktuelle **Jahrbuch Implantologie 2016** zum Preis von 69 €\* zu.

Jahrbuch Implantologie 2016: \_\_\_\_\_ Exemplar(e)

Name/Vorname \_\_\_\_\_

Straße \_\_\_\_\_

PLZ/Ort \_\_\_\_\_

Tel./Fax \_\_\_\_\_

E-Mail \_\_\_\_\_

Datum/Unterschrift \_\_\_\_\_

Praxisstempel/Rechnungsadresse



**OEMUS MEDIA AG**  
Holbeinstraße 29  
04229 Leipzig  
Tel.: 0341 48474-0  
Fax: 0341 48474-290  
grasse@oemus-media.de

ZWP 5/16

Parodontaltherapie

## Keimanalyse und genetische Risikobestimmung in einem

Parodontitis und Periimplantitis sind multifaktorielle Erkrankungen, für die jeder Patient ganz individuelle Risiken mit sich bringt. Eine zentrale Rolle spielen dabei die bakterielle Belastung des Patienten sowie die individuelle, genetisch bedingte Entzündungsneigung.

Die Markerkeimanalysen mit micro-IDent® bzw. micro-IDent®plus und die genetische Risikobestimmung mit GenoType® IL-1 erfassen demnach die wichtigsten Faktoren für die Entstehung und Progression von Parodontalerkrankungen. Mit dem Kombitest Basis bzw. Kombitest Plus können mit nur einem Auftrag beide vorgestellten Analyseformen zu besonders attraktiven

Konditionen genutzt werden. So stehen schnell und umfassend alle therapie relevanten In-



formationen für eine fundierte Auswahl adjuvanter Antibiotika sowie für die Prophylaxeoptimierung und die Ermittlung sinnvoller Recallintervalle zur Verfügung. Dadurch kann die Therapie individuell an den Patienten angepasst und maximale Erfolge erzielt werden. Denn ob eine Parodontaltherapie erfolgreich ist, hängt in den meisten Fällen davon ab, wie gut die Behandlung auf die Situation des Patienten abgestimmt ist.

**Hain Lifescience GmbH**

Tel.: 00800 42465433 (kostenfrei)  
www.micro-IDent.de

Spektrometer

## Präzise Goldbestimmung für Praxis und Labor

Etwa 50 Prozent des jährlich verarbeiteten Goldes kommt aus dem Bergbau, 33 Prozent sind recyceltes und aufbereitetes Gold, und dieser Anteil steigt kontinuierlich. Die Aufkäufer der Recyclingunternehmen, die vor Ort kaufen, kommen in der Regel in die Praxis oder das Labor und wiegen die Proben. Gezahlt wird dann vor Ort nach einer optischen Bewertung ein Durchschnittspreis pro Gramm, unabhängig vom tatsächlichen Goldgehalt. Nicht immer bleibt beim Verkäufer ein gutes Gefühl.

Mit dem Spektrometer von metalvalor wird nun vollkommene Transparenz gewährleistet. Die Mitarbeiter von metalvalor verwenden beim Ankauftermin tragbare Röntgenfluoreszenz-Analysatoren und sind so in der Lage, den richtigen Preis für die richtige Qualität direkt vor Ort zu zahlen. Der Kunde kann die Ergebnisse sofort auf dem Display des Analysators ablesen. So entsteht Vertrauen, dass das Unternehmen Altgold zum richtigen Preis ankauft. Die Röntgenfluoreszenzanalyse ist eine physikalische Methode



zur Bestimmung von Haupt-, Neben- und Spurenelementen. Dabei wird die Probe mittels Röntgenstrahlung untersucht. Die einzelnen Elemente erzeugen charakteristische Wellenlängen. Durch deren Messung lässt sich präzise feststellen, welche Elemente in welcher Konzentration in der Probe vorhanden sind. Die Ergebnisse werden automatisch gespeichert. Deren Wert kann anschließend, direkt vor Ort, basierend auf diesen präzisen Messwerten, gezahlt werden.

**metalvalor Deutschland GmbH**

Tel.: 00800 63825825  
www.metalvalor.com

Zahnpflege

## Kaugummi im Mini-Streifen-Format ideal als Praxisgeschenk

Wrigley hat sein Sortiment an Kaugummi zur Zahnpflege erweitert. Den Kaugummi Extra Professional White Citrus gibt es jetzt neu auch im Mini-Streifen-Format. Damit ist er bestens geeignet als kleines Geschenk und Prophylaxe-Erinnerung für Patienten. Unabhängig von der Geschmacks-



richtung haben die zuckerfreien Kaugummi von Extra eines gemein: Sie tragen allesamt nachweislich zur Zahngesundheit bei, denn das Kauen von zuckerfreiem Kaugummi stimuliert den Speichelfluss und unterstützt so die Neutralisierung von Plaquesäuren. Auch die Deutsche Gesellschaft für Zahnerhaltung (DGZ) empfiehlt zur täglichen Karies-

prophylaxe, neben Zähneputzen und zahn-gesunder Ernährung, das Kauen von zuckerfreiem Kaugummi zwischendurch, insbesondere tagsüber nach dem Essen und Trinken, vor allem zuckerhaltiger Speisen und Getränke.<sup>1</sup> Das komplette Bestellangebot des Wrigley Oral Healthcare Program finden Zahnarztpraxen auf der Firmenfachwebsite. Hier sind Kaugummi zur Zahnpflege – auch im personalisierbaren Umschlag – und Mundgesundheitspastillen zum Vorzugspreis sowie kostenlose Patienten-Informationsbroschüren und unterhaltsame, zur Zahnpflege motivierende Comics für Kinder zur Bestellung hinterlegt.

<sup>1</sup> Die ausführliche Stellungnahme der DGZ ist unter [www.dgz-online.de](http://www.dgz-online.de) erhältlich.

**Wrigley GmbH**

Tel.: 089 66510-0 • [www.wrigley-dental.de](http://www.wrigley-dental.de)

Endodontie

## Präzise Wurzelkanalaufbereitung mit innovativem Feilensystem



Anwendung aus. Der kabellose S5 Endo Motor sorgt durch sein geringes Gewicht und fünf vorprogrammierte Drehmomenteinstellungen sowie eine automatische Drehrichtungsumkehr für mehr Komfort und eine bessere Kontrolle während der Behandlung. Die speziell für den S5 Endo Motor entwickelten S5 Rotary Files erlauben dank eines einzigartigen Profils einen optimalen Abtransport von Debris aus dem Wurzelkanal. Komplettiert wird das S5 Rotary System durch passende Papierspitzen und Guttapercha-Stifte sowie den vollautomatischen S5 Apex Locator, der präzise die Länge trockener und nasser Wurzelkanäle misst. Mit Sendoline-Produkten wird die Vision von einfacher, ergonomischer und patientenfreundlicher Endodontie greifbar.

Schwedische Produkte stehen für Zuverlässigkeit, Sicherheit und Effizienz. Dieser Tradition folgend bietet das 1917 gegründete schwedische Unternehmen Sendoline mit seinem S5 Rotary System eine einfache und effiziente Lösung für die maschinelle Wurzelkanalaufbereitung. Das innovative System, bestehend aus dem S5 Endo Motor und den S5 Rotary Files, zeichnet sich speziell durch seine unkomplizierte



**Sendoline**

Tel.: 0172 8996042 (Stefan Rippel)

[www.sendoline.com](http://www.sendoline.com)

[Infos zum Unternehmen](#)

Prophylaxe

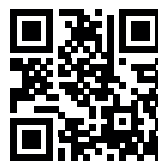
## Interdentalreiniger für effektives Reinigen der Zahnzwischenräume

Die effektive und gründliche Reinigung der Zahnzwischenräume sollte ein wesentlicher Bestandteil der täglichen Zahnpflege sein, da sie ganz entscheidend zum bestmöglichen Erhalt der Zahn- und Mundgesundheit beiträgt. Um bei der Belagentfernung in den Interdentalräumen keine ungewollten Schäden anzurichten, ist es wichtig, das für die jeweilige Breite der Zahnzwischenräume passende Instrumentarium zu verwenden. Hierbei bieten sich verschieden große Interdentalreiniger an, die sanft und wirkungsvoll zugleich Plaque und Food Debris genau dort entfernen, wo die Zahnbürste nicht greift.

Die interdentalen GUM® SOFT-PICKS® von Sunstar mit flexiblem Kunststoffkern und Fluorid ermöglichen eine einfache und schmerzfreie Anwendung und somit eine sanfte Zahnzwischenraumreinigung. Durch leichte Vor- und Rückwärtsbewegungen der weichen und flexiblen Gummiborsten wird das Zahnfleisch zugleich stimuliert und massiert, eine gute Durchblutung der Gingiva bewirkt und für die dentale Gesunderhaltung der Weichgewebestrukturen gesorgt. Die Picks sind metall-, latex- und silikonfrei und eignen sich somit auch besonders für Patienten mit Allergien und Unverträglichkeiten. Zudem vereinfachen die GUM® SOFT-PICKS® die häusliche Zahnpflege auch bei älteren Patienten mit eingeschränkter Feinmotorik, bei Patienten mit kieferorthopädischen Apparaturen (Retainer, interne Schienung, Multi-band) sowie bei Patienten mit Zahnersatz (Kronen, Teleskopkronen, Brücken, Implantate) und Zahnfehlstellungen (Schachtelstellung, Drehung, Kippung). Bei Anwendern mit sensibilisierten Weichgeweben (z.B. nach Chemotherapie oder Bestrahlung im Kopf-/Halsbereich, bei Mundtrockenheit, bei bestehender Medikation) ist der Gebrauch in Kombination mit der GUM® HYDRAL™ Serie empfehlenswert.



Ein weiteres Plus der GUM® SOFT-PICKS® ist die praktische Reisebox, die eine hygienisch einwandfreie Lagerung, Mitführung und Anwendung auch unterwegs und somit für den „to go“-Modus gewährleistet. GUM® SOFT-PICKS sind in drei Größen erhältlich.



**Sunstar Deutschland GmbH**

Tel.: 07673 885-10855

[www.gum-professionell.de](http://www.gum-professionell.de)

[Infos zum Unternehmen](#)

ANZEIGE



Sportmundschutz

## Zähne und Implantate sicher verpackt bei sportlicher Bewegung

Der im Volksmund bekannte Spruch „Sport ist Mord“ ist eine Übertreibung par excellence. Dass jedoch sportliche Ertüchtigung mitunter gefährlich sein kann, ist nicht abzustreiten. Vor allem können dabei Zähne und Implantate sowie implantatgetragene Brücken durch stumpfe Einwirkungen in Mitleidenschaft gezogen werden. So überrascht es nicht, dass zwischen 13 und 39 Prozent aller Zahn- und Mundverletzungen beim Sport geschehen.<sup>1</sup> Dabei könnten schwerwiegende Schäden und Dentaltraumata effektiv verhindert werden, wenn von Sportlern ein entsprechender Mundschutz getragen wird. PERMADENTAL hat hierfür ein attraktives Mundschutz-Programm für sportliche Menschen entwickelt: in fünf Ausführungen (Junior, Standard, Senior, Elite und Profes-



sional) und einer breiten und frei kombinierbaren Farbauswahl fügt sich der Mouthguard in der jeweils individuell benötigten Form exakt an die Zähne und Kieferpartien an und sorgt so für eine optimale Schutzfunktion. Dabei werden die Zahnreihen in einem genau definierten Abstand zueinander geschützt. Anders als bei einem „Mundschutz von der Stange“ garantieren so die preiswerten Mouthguards von PERMADENTAL einen

individuellen Mundschutz für jede Sportart und ihre potenziellen Gefahren.

<sup>1</sup> Wissenschaftliche Stellungnahme der Deutsche Gesellschaft für Zahn-, Mund- und Kieferheilkunde (Stand 1999): Mundschutz zur Vorbeugung von sportbedingten Zahn-, Mund- und Kieferverletzungen.

**PERMADENTAL GmbH**  
Tel.: 0800 7376233  
[www.permadental.de](http://www.permadental.de)

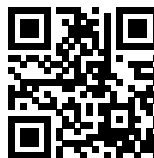
Turbineninstrumente

## Ermüdungsfreie Behandlung durch ergonomische Instrumentenform



Die Hand- und Winkelstücke sowie Turbinen der „Ti-Max Z Serie“ von NSK zeichnen sich durch einen herausragenden Bedienkomfort, eine hohe Lebensdauer sowie eine äußerst starke Durchzugskraft bei den Turbinen aus. Das ausgeklügelte Design der Ti-Max Z Serie, kombiniert mit einer hochwertigen Verarbeitungstechnik, sorgen für hohe Widerstandsfähigkeit auch unter verschärften Bedingungen. Dank der DLC-(Diamond-Like-Carbon-)Beschichtung erzielen die Winkelstücke eine bis zu fünffach höhere Verschleißfestigkeit. Zur Optimierung des Workflows wurden verschiedene Funktionen vollständig integriert. So konnten z.B. durch das harmonische Zusammenfügen von Komponenten und Getriebeteilen mit einer Abmessungspräzision im Mikrometerbereich das Betriebsgeräusch sowie die Vibrationen auf ein Minimum reduziert werden. Außerdem wurde durch ein selbst entwickeltes Anti-Erhitzungssystem ein struktureller Schwachpunkt der Winkelstücke behoben und die Wärmeentwicklung am Handstück signifikant eingedämmt. Zudem wird durch das filigrane Design der Zugang auch im Bereich der hinteren Molaren erleichtert und eine freie Sicht auf die Präparationsstelle gewährleistet.

Das Schlüsselement der Ti-Max Z Turbinen besteht in ihrem neu entwickelten 3-D-Rotor. Unter Einsatz moderner Analysesoftware entstand mittels Simulationen und Prototypen ein dreidimensional geschwungener Rotor, dessen Blätter 50 Prozent mehr Fläche aufweisen als die Ti-Max X Luftturbine. Damit erzielt die Turbine der Ti-Max Z Serie eine Leistung von 26 Watt. Diese wiederum garantiert einen besonders sanften Abtrag und reduziert damit auch die Behandlungszeit. Ein angenehmes Handling des Instruments wird darüber hinaus durch das Oberflächenfinish unterstützt, bei welchem der Titankörper durch eine Abstrahlung von einer mikrofeinen Struktur überzogen wird. Der darauf aufgebrachte DURAGRIP-Überzug verhindert Lichtreflexionen und sorgt für eine erhöhte Rutschsicherheit sowie einen angenehmen Griff in der Hand des Anwenders.



**NSK Europe GmbH**  
Tel.: 06196 776060 • [www.nsk-europe.de](http://www.nsk-europe.de)

Infos zum Unternehmen

Prothetik

## Natürlich wirkender Zahnersatz und hoher Tragekomfort dank Hochleistungspolymer

PEEK steht für Polyetheretherketon und ist ein hoch temperaturbeständiger, thermoplastischer Kunststoff, der für sehr anspruchsvolle Anwendungen entwickelt wurde und aufgrund seiner besonderen mechanischen Eigenschaften heutzutage in vielen Industrie- und Herstellungszweigen eingesetzt wird – von Smartphones, über Flugzeuge und Autos bis hin zu Öl- und Gasanlagen oder auch den Medizinbereich. Bei Wirbelsäulenimplantaten etwa ist implantierbares PEEK inzwischen etabliert und breit akzeptiert.

Aufgrund seiner besonderen mechanischen Eigenschaften bietet sich PEEK auch für die Behandlungsfelder der Zahnmedizin als überaus geeignet an und stellt eine Alternative zu konventionellen zahnärztlichen Werkstoffen dar. Dabei entspricht PEEK dem Wunsch vieler Patienten nach metallfreien, biologisch verträglichen Restaurationen, die durch eine hohe Elastizität und ein leichtes Gewicht den erhofften Tragekomfort erbringen. Die Juvora Dental Disc ist zu 100 Prozent aus dem Polymer-Biomaterial PEEK-OPTIMA® von Invisio Biomaterial Solutions.



PEEK-OPTIMA® ermöglicht die digitale Herstellung von zuverlässigem, metallfreiem Zahnersatz im CAD/CAM-Verfahren und bietet damit präzise und ganz individuell angepasste Lösungen.

Durch die Dental Disc lassen sich Zahnersatz, Kronen und Brücken fertigen, die sich die Technologien und Materialien des 21. Jahrhunderts zunutze machen und im Resultat

den Patientenkomfort bestmöglich erhöhen können. So bewerteten 96 Prozent der befragten Patienten JUVORA-Zahnersatz hinsichtlich des Tragekomforts im Mund als überragend.<sup>1</sup>

PEEK-OPTIMA® kann als JUVORA Dental Disc für die CAD/CAM-Fertigung von herausnehmbaren Prothesengerüsten und implantatgetragenen Suprastrukturen, anterioren und

posterioren Zahnkronen sowie posterioren dreigliedrigen Brücken mit maximal einem Zwischenglied verwendet werden. Die besonderen Eigenschaften des Biomaterials tragen während des Kauens dazu bei, auftretende Belastungen/Stöße und Kräfte, im Vergleich zu Metallen, deutlich besser abzdämpfen. Dies wird durch das Elastizitätsmodul des Materials (etwa 26-mal niedriger als Titan) ermöglicht und kann so effektiv auch bei Problemstellungen wie Bruxismus bzw. Parafunktion helfen. Die Fertigung im CAD/CAM-Verfahren führt zu digitaler Genauigkeit und exakter Passform. Gleichzeitig erweist sich der Herstellungsprozess für die Dentallabore als automatisiert, reproduzierbar und effizient. Zudem entfallen traditionelle Herstellungsmethoden wie Metallguss und Aufschmelzen. Letzteres kann zu Degradation und Veränderungen des Kristallinitätsgrades führen und sich somit negativ auf die Materialeigenschaften auswirken. PEEK-OPTIMA® im CAD/CAM-Verfahren ermöglicht hingegen eine gleichbleibende hohe Qualität. Die JUVORA Dental Disc lässt sich, in den meisten Fällen ohne zusätzliche Anpassung der vorhandenen CAD/CAM-Infrastruktur, im Nass- und Trockenverfahren fräsen. Arbeitsintensive Schritte wie bei anderen herkömmlichen Fertigungsmethoden (z.B. Goldguss/Titan oder NEM-Guss) entfallen somit. So werden Investitionskosten bei der Herstellung von Implantatversorgungen oder herausnehmbarem Zahnersatz im eigenen Labor effektiv niedrig gehalten. Die Dental Disc ist über das JUVORA-Partnernetzwerk erhältlich.

1 33 Patientenbewertungen zwischen Juli und August 2013

JUVORA Ltd.

Tel.: +44 1253 897555 • www.juvoradental.com

### INFORMATION

#### Die JUVORA Dental Disc

- wurde speziell für die digitale CAD/CAM-Herstellung entwickelt
- besteht aus einem Hochleistungskunststoff namens PEEK-OPTIMA, ein Biomaterial mit über 15-jähriger klinischer Erfahrung
- dient als Metallsatz für die Herstellung herausnehmbarer Prothesengerüste und implantatgetragener Suprastrukturen, anteriorer und posteriorer Zahnkronen sowie posteriorer dreigliedriger Brücken mit maximal einem Zwischenglied
- erlaubt effiziente und genaue Dentallösungen durch CAD/CAM-Herstellung
- verfügt im Bezug auf das Elastizitätsmodul über knochenähnliche Eigenschaften
- hat sehr gute Dämpfungseigenschaften (stoßdämpfend), die zu einem erhöhten Kaukomfort beitragen und Schäden aufgrund von Überbelastung verhindern helfen
- vertraut auf ein implantierbares Polymer, mit gutem Gewichts-Festigkeits-Verhältnis und hoher Beständigkeit gegenüber Abnutzung.

ANZEIGE

WWW.ZWP-ONLINE.INFO



Dentaldepot

## Breite Produktpalette kieferorthopädischer Marken

Alles, was das kieferorthopädische Herz begehrt – bei **dontic.de**, einer Zweigstelle von PROCLINIC S.A., eines der größten Dentaldepots Europas, finden Behandler mehr als 5.000 zahnmedizinische Produkte und Marken aus einer Hand. Dabei verfügt PROCLINIC über mehr als 30 Jahre Depot-Erfahrung. Kurze Lieferzeiten von ein bis zwei Tagen mit DHL Express, die niedrigsten Preise auf dem europäischen Markt, ein einfaches und benutzerfreundliches Bestellsystem und ein zuverlässiger Kundenservice zeichnen Dontic aus und erfreuen mehr als 8.000 Kunden europaweit. Als offizieller Vertreter einer Vielzahl von Herstellern bietet das kieferorthopädische Dentaldepot unter anderem die Marken 3M Unitek, Reliance Orthodontics, Hu-Friedy, G&H Wire und Raintree Essix sowie Produkte

Sehen Sie, warum wir mehr als 8200 Zahnärzte in 2015 glücklich gemacht haben

ORTHO FLEXTECH	ORTHO FLEXTECH EDELSTAHL	RETENTIONMALEN AROMA WIRE	TRANSBOND R SPRITZENATZ
142,39 €	75,59 €	10,99 €	108,99 €
exkl. MwSt.	exkl. MwSt.	exkl. MwSt.	exkl. MwSt.

Garantie: Zu 100% zufrieden oder Geld zurück

wie Transbond, Ultra Band Lok, Assure, Ortho FlexTech, Bond-a-Braid und Copper NiTi Archwires. Darüber hinaus präsentiert Dontic auch mehr als 750 Eigenmarke-Produkte mit Spitzenqualität zu günstigen Preisen. Interessenten können vom 14. bis 18. September 2016 auf der diesjährigen 89. Wissenschaftlichen Jahrestagung der DGKFO die breite Produktpalette genauer unter die Lupe nehmen: Dontic wird, wie schon 2014 in München und 2015 in Mannheim, auch dieses Jahr als Aussteller in Hannover vertreten sein.

**Dontic.com**  
[www.dontic.de](http://www.dontic.de)



Komposit

## Prothesen einfach unterfüttern und fixieren

Dauerhaft perfekt sitzende Prothesen sind eine Herausforderung. Mit DMGs neuem LuxaPick-up lassen sich hierzu zwei Hauptaufgaben besonders leicht lösen: Das gingivafarbene Komposit ist einsetzbar für die direkte harte Unterfütterung als Ausgleich von Veränderungen im Schleimhautlager. Darüber hinaus ermöglicht LuxaPick-up die schnelle und sichere Fixierung von Retentionselementen in implantatgetragenen Prothesen (Pick-up-Technik). Die Retentionselemente können direkt intraoral einpolymerisiert werden. Das sorgt für einen spannungsfreien, sicheren Halt auf Implantaten. Dank der direkten Chairside-Anwendung kann der herausnehmbare Zahnersatz ganz einfach an veränderte Schleimhautlager angepasst werden. So bietet LuxaPick-up eine schnelle und kostengünstige Möglichkeit, die Funktionalität nachhaltig wiederherzustellen. Auch die Prothesenreparatur und Individualisierung von Interimzahnersatz geht mit dem neuen Komposit leicht von der Hand. Zudem ist LuxaPick-up peroxid- und MMA-frei und daher besonders biokompatibel.



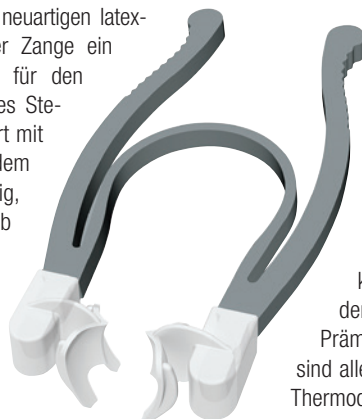
**DMG** • Tel.: 0800 3644262 (kostenfrei) • [www.dmg-dental.com](http://www.dmg-dental.com)

Infos zum Unternehmen

Zubehör

## Zeitsparende Kombination aus Zange und Ring für Teilmatrizen

Polydentia bietet Anwendern mit dem neuartigen latexfreien Teilmatrizenring mit integrierter Zange ein innovatives und schlaues Hilfsmittel für den klinischen Behandlungsalltag. Tägliches Sterilisieren von unzähligen Zangen gehört mit MyClip der Vergangenheit hat. Zudem können die Füßchen, wenn notwendig, ausgetauscht werden, und innerhalb von Sekunden steht dem Behandler ein nahezu neuer Ring zur Verfügung. Die spezifisch angepasste Separationskraft führt zu einem sehr leichten Druck der Teilmatrize auf den Zahn. Damit erzeugt MyClip keine übermäßige Trennkraft, denn eine exzessive Separationskraft führt oft zum Ein-



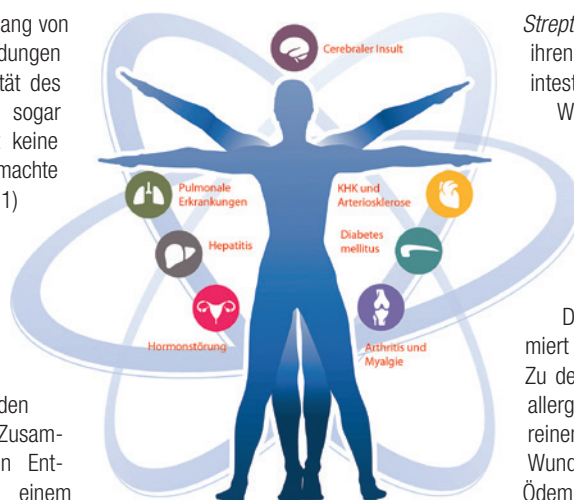
sinken der Matrize in die Kavität und ergibt letztendlich ungenaue anatomische Kontaktpunkte bei Klasse II-Restaurationen. Bereits schon minimale Diskrepanzen des Approximalkontaktes bedeuten verlorene Behandlungszeit. Benötigte Interdentalkeile können einfach in dem dafür vorgesehenen Schlitz in den Füßchen eingefügt bzw. kann MyClip einfach über den zuvor positionierten Keil platziert werden. Dadurch ist die Flexibilität für jede spezifische klinische Situation garantiert. Zusätzlich kann der Teilmatrizenring mit nur einer Hand bedient werden und ist ideal für die Kinderzahnheilkunde und generell auf Prämolaren geeignet. Den neuesten RKL-Richtlinien entsprechend sind alle Teile für die Aufbereitung im Ultraschallbad, Autoklav und Thermodesinfektor geeignet.

**Polydentia SA** • Tel.: 0698 9914182 • [www.polydentia.de](http://www.polydentia.de)

Parodontitistherapie

## Vitamin-Mineralstoff-Kombination zur Stärkung der Immunität

Dass es einen direkten Zusammenhang von Ernährung und chronischen Entzündungen gibt und der Darm für die Immunität des ganzen Körpers eine, wenn nicht sogar die entscheidende Rolle spielt, ist keine neue Erkenntnis. Diese Feststellung machte Prof. Dr. Georg Schlöndorff († 2011) als damaliger Chef der Aachener Universitäts-HNO-Klinik aufgrund langjähriger Erfahrungen mit sinusbronchialen Syndromen und OP-Versagern schon in den 1990er-Jahren. Zudem zeigte Prof. Dr. Georg Schlöndorff in den 1980er-Jahren eindrucksvoll den Zusammenhang zwischen rezidivierenden Entzündungen im Kopfbereich und einem kranken Darm auf. Zur gezielten wie effektiven Darmpflege bietet hypo-A mit 3-SymBiose plus ein in seiner Zusammensetzung hochwirksames Präparat, das natürliche Darmbakterien enthält, die erst seit geraumer Zeit schulmedizinisch verstärkt erforscht werden. Als Probiotikum für den Dickdarm wird 3-SymBiose plus zum Beispiel bei Neugeborenen und Kleinkindern gern gegen Durchfall, Blähungskoliken oder Dyspepsie erfolgreich verabreicht. Die enthaltenen Lactobazillen, Bifidobakterien und



*Streptococcus faecium* regulieren durch ihren Stoffwechsel die Verdauung und den intestinalen pH-Wert, der eine protektive Wirkung auf die Darmschleimhäute hat.

Darüber hinaus bietet Itis-Protect I als Vitamin-Mineralstoff-Kombination eine effektive Unterstützung gegenüber inflammatorischen Aktivitäten und reduziert zielgerichtet Gewebedestruktionen.

Die anschließende Darmpflege optimiert die Sanierungsprozesse im Körper. Zu den wichtigsten Aspekten dieser hypoallergenen orthomolekularen Therapie mit reinen Vitaminen zählen eine schnelle Wundheilung, die Reduktion postoperativer Ödeme, fehlende Resistenzbildung durch Verzicht auf Antibiose sowie eine umfassende Steigerung von Immunität und Lebensfreude.



**hypo-A GmbH**

Tel.: 0451 3072121

[www.hypo-a.de](http://www.hypo-a.de)

Infos zum Unternehmen

Praxis Einrichtung

## Ausstattung und Service aus einer Hand

SHR dent concept präsentiert sich als Partner für den kompletten Prozess der Neueinrichtung oder Umgestaltung einer Zahnarztpraxis, beginnend mit der Standortsuche bis hin zum laufenden Betrieb. Durch jahrzehntelange Erfahrung berät das Unternehmen kompetent in Sachen Planung, Architektur und Einrichtung der neuen Praxisräume. Das Unternehmen kennt die Abläufe im täglichen Praxisbetrieb und richtet seine Archi-

tekturkonzepte gezielt darauf aus. Dabei wird auf individuelles Design genauso Wert gelegt wie auf praktischen Nutzen, ergonomische Aufteilung und das verfügbare Budget. Ein Zahnarzt mit modernen Praxisräumen setzt sich positiv von seiner Konkurrenz ab.

Anschließend hält SHR dent concept den Kontakt zum Kunden und bietet von der Einrichtung bis hin zum Service alles, was eine moderne Zahnarztpraxis benötigt: Wartung

der Geräte, Beratungen bei Neuanschaffungen und schnelle und unkomplizierte Lieferung benötigter Verbrauchsmaterialien. In allen Belangen ist SHR ein verlässlicher Partner für eine erfolgreiche Zukunft.

**SHR dent concept GmbH**

Tel.: 02151 65100-0

[www.shr-dental.de](http://www.shr-dental.de)





Zubehör

## Neue Implantat- verpackung vereinfacht Handhabung

Ab Mai 2016 führt BEGO Implant Systems ein neues Verpackungskonzept für seine Dentalimplantate ein und verbessert damit die Handhabung deutlich. Das Implantatfläschchen ist im sterilen Blister verpackt und beinhaltet einen optimierten Implantathalter mit Implantat, Einbringpfosten und Verschlusschraube. Der Einbringpfosten ist für die navigierte Chirurgie angepasst und ermöglicht die Insertion der Implantate durch die BEGO Guide-Masterhülsen. Die Entnahme der Bauteile ist einfach und intuitiv. Eine sichere Identifikation der vorliegenden Implantatlinie hinsichtlich Durch-



messer und Länge ist durch eine individuelle Markierung auf dem Deckel der neuen Primärverpackung gegeben. „Wir möchten darauf hinweisen, dass es in der Übergangsphase zu Lieferungen in bisheriger und/oder neuer Verpackungsform kommen kann“, sagt Dipl.-Ing. André Henkel, Produktmanager der BEGO Implant Systems. „Dabei wird es während der Verpackungsumstellung zu keinerlei Beeinträchtigungen für unsere Kunden kommen.“ Die Umstellung der Implantatverpackungen soll weltweit möglichst schnell abgeschlossen sein, richtet sich aber nach behördlichen Zulassungen und kann daher vom Unternehmen nicht verbindlich terminiert werden.

**BEGO Implant Systems  
GmbH & Co. KG**  
Tel.: 0421 2028-246  
www.bego.com



Zahnersatz

## Komplett CAD/CAM-gefräste Teleskopkronen

Computergestützte Produktionsverfahren werden heutzutage immer weiter optimiert und sind aus der Zahntechnik nicht mehr wegzudenken. Flemming Dental hat eine neue Doppelkrone entwickelt, bei der es erstmals möglich ist, Primär- und Sekundärteil komplett mit CAD/CAM zu fräsen: das Flemming Soft Teleskop. Das Flemming Soft Teleskop wird im Rahmen der digitalen Prozesskette aus NEM gefräst. Auf diese Weise verfügt es über eine sehr hohe Präzision. Die neue Teleskopkrone erreicht eine absolute Genauigkeit und exakte Reproduzierbarkeit. Einsetzbar ist das Flemming Soft Teleskop für parodontal gestützte abnehmbare Brücken, Teilprothesen, implantatgestützte Konstruktionen sowie Cover-Denture Prothesen. Für Allergiker ist es auch in PEEK

herstellbar. Für diejenigen, die eine individuelle Einstellbarkeit der Friktion wünschen, hat Flemming Dental eine weitere Variante des neuen Produkts entwickelt: Das Flemming Soft Teleskop Plus. Der Unterschied zum Flemming Soft Teleskop besteht in einem feinjustierbaren, intrakoronalem Friktionselement. Das Element wird in die frästechnisch hergestellte Sekundärkonstruktion integriert. Bereits über 4.000 komplett CAD/CAM-gefräste Teleskopkronen wurden erfolgreich in der Praxis eingesetzt.

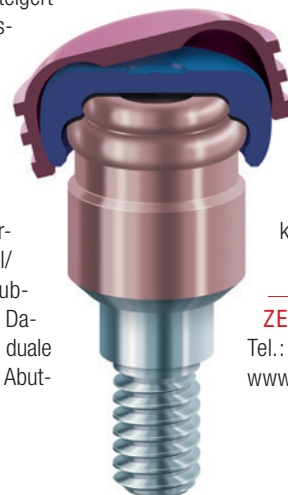
**Flemming Dental Service GmbH**  
Tel.: 040 32102-412  
www.flemming-dental.de

Implantologie

## Selbstausrichtendes Verankerungs- system vereint Stärke und Funktionalität

Das Verankerungssystem LOCATOR® für implantatgetragene Prothesen des amerikanischen Unternehmens ZEST Anchors ist ab sofort in neuer Generation als ZEST LOCATOR R-Tx™ erhältlich. Als solches optimiert es das „Original“ in wesentlichen Punkten und ist somit ein einfacheres, stärkeres und besseres System. Klinische Anwender profitieren beim LOCATOR R-Tx™ von mehreren praktischen Vorteilen: Die neuartige, exklusive DuraTec™-Beschichtung aus Titancarbonitrid optimiert nicht nur die Ästhetik, sondern steigert auch Härte und Abrasionsresistenz. Zudem wurde der Schraubmechanismus vereinfacht: Während der LOCATOR spezielles Werkzeug erfordert, kommt beim LOCATOR R-Tx™ ein industriestandardisiertes Tool mit .050 Zoll/1,25 mm-Sechskant-Schraubmechanismus zum Einsatz. Darüber hinaus harmonisieren duale Retentionselemente beim Abut-

ment und bei den Nylon-Retentionseinsätzen mit dem optimierten Matrizengehäuse und sorgen für eine 50 Prozent höhere Schwenkkapazität (mit bis zu 60 Grad zwischen Implantaten). Dadurch kann der Patient die Prothese leichter ausrichten und punktgenau einsetzen. Das neu designte Matrizengehäuse in ästhetischem, anodisiertem Pink weist horizontale Rillen und Flächen auf, die für mehr Widerstand gegenüber vertikalen und horizontalen Bewegungen sorgen. Anwenderfreundlich ist



auch die praktische, doppel-seitige All-in-One-Verpackung, die das Abutment und die für die Verarbeitung notwendigen Komponenten separat beinhaltet und so alle erforderlichen Komponenten unter einer Artikelnummer bereitstellt.

**ZEST Anchors**  
Tel.: +1-800-262-2310  
www.zestanchors.de

Instrument

## Spitze aus reinem Titan zur Behandlung von Periimplantitis

Rund 150.000 Implantate sind weltweit jedes Jahr von Periimplantitis betroffen. Der Entzündungsprozess greift das Hart- und Weichgewebe an und führt zu einer periimplantären Taschenbildung mit Knochenverlust. Durch zur Behandlung eingesetzte Stahlinstrumente wird die Implantatoberfläche allerdings beschädigt und bietet so einen Nährboden für eine erneute bakterielle Kontamination. Zudem verhindern Materialreste auf dem Implantat, wie Kunststoff oder Stahl, den Heilungsprozess des periimplantären Gewebes. ACTEON Equipment bietet mit ImplantProtect-Ultraschallspitzen eine sichere Lösung, um ein komplettes Debridement von Implantaten während der chirurgischen und nichtchirurgischen Behandlung zu erzielen, eine bakterielle Rekontamination zu verhindern und so die Implantate zu erhalten. Die Ultraschallspitzen bestehen aus technisch reinem Titan (CPT) und erleichtern

durch ihre gekrümmte Form den Zugang und die Bearbeitung rund um das Implantat. Dabei bleibt die taktile Wahrnehmung des Behandlers, auch bei unzureichenden Sichtverhältnissen, erhalten. Das Kit besteht aus fünf Ultraschallspitzen mit unterschiedlich breiten Endpunkten, mit denen sogar die schmalsten Gewindegänge behandelt werden können. Auch die Ultraschallgeneratoren der Newtron P5XS-Reihe überzeugen durch ihre effiziente Leistung, denn selbst bei niedriger Leistungseinstellung sind die Spitzen leistungsstark. Zudem verbessert die durch Ultraschallschwingungen hervorgerufene Kavitation die Leistung der Spitzen und erhöht die desinfizierende Wirkung. Zur abschließenden Dekontamination wird die subgingivale Verwendung des Airpolishers Air-N-Go easy mit Glyzinpulver empfohlen. Das umrüstbare Sys-



tem mit vier auswechselbaren Düsen ermöglicht eine aktive Verlaufskontrolle von Parodontalerkrankungen und trägt zur effektiven Bekämpfung von Periimplantitis bei gleichzeitigem Erhalt der Implantate bei.



**ACTEON Germany GmbH**  
Tel.: 02104 956510  
de.acteongroup.com

Infos zum Unternehmen

Komposit

## Neue Opakmassen decken auch stark verfärbte Zähne ab

BRILLIANT EverGlow, die neueste Komposit-Generation aus dem Hause COLTENE, zeichnet sich als Submicron Universalkomposit durch einfache Polierbarkeit, hervorragende Glanzbeständigkeit und außergewöhnliche Einblendfähigkeit aus. Nun wurde das Sortiment durch drei zusätzliche maskierende Opakmassen ergänzt. Mit dem Universalkomposit BRILLIANT EverGlow lassen sich im Handumdrehen höchstesthetische Ergebnisse erzielen. Neben den sieben Universal-Kompositmassen im Duo Shade-System gibt es auch zwei Schmelzfarben: Translucent und Bleach Translucent. Der besondere Clou: Jede Kompositmasse im Duo Shade-System deckt jeweils zwei klassische VITA-Farben wie z.B. A1/B1 oder A2/B2 ab. Um die ästhetischen Gestaltungsmöglichkeiten und individuelle Charakterisierung einzigartiger Restaurationen weiter zu verbessern, stehen ab sofort drei neue Opakmassen, Opaque Bleach, Opaque A1 und Opaque A3, zur Abdeckung stark verfärbter



Zähne zur Verfügung. Dank seiner raffinierten Zusammensetzung mit speziellen Füllern lässt sich das geschmeidige Submicron Universalkomposit leicht in Kavitäten aller Klassen einbringen. Es eignet sich für Front- wie Seitenzahnrestaurationen und kann bis zur Polymerisation in aller Ruhe modelliert werden. Dadurch haftet das formstabile Material hervorragend an gebondeten Zahnoberflächen, ohne am Modellierinstrument zu kleben. Das vielseitige Füllungsmaterial ist in schicken, ergonomischen 3-g-Spritzen oder in der Darreichungsform Tips im Dentalfachhandel erhältlich.

**Coltene/Whaledent GmbH + Co. KG**  
Tel.: 07345 805-0 • www.coltene.com

ANZEIGE

powered by **ZWP ONLINE**

Präsentieren Sie sich im 360grad-Format.  
[360grad.oemus.com](http://360grad.oemus.com)

**360grad**

Lokalanästhesie

## Kitteltaschen-Karte empfiehlt Adrenalin-Konzentrationen

Neben der Art des Eingriffs definieren auch die körperliche Konstitution und der Erkrankungsstatus des Patienten die Anforderungen an eine für den Patienten sichere und verträgliche dentale Lokalanästhesie. Daher sollte die Schmerzausschaltung stets indivi-

Welche Adrenalin-Konzentrationen, abhängig von Patiententypus und vom Eingriff, empfehlenswert sind, zeigt die neue Kitteltaschen-Karte „Differenzierte Lokalanästhesie mit Ultracain“ des Lokalanästhesie-Herstellers Sanofi-Aventis. **Diese kann kostenlos**

patienten entsprechend des Schemas „ASA-Physical Status“ nach ihren systemischen Erkrankungen in sechs Gruppen eingeteilt. So ist der Kitteltaschen-Karte bspw. zu entnehmen, dass Articain-Zubereitungen mit Adrenalin im Verhältnis 1:200.000 für die allgemeine Zahnheilkunde geeignet sind. Darüber hinaus eignen sie sich bei länger dauernden chirurgischen Eingriffen auch für Patienten mit schwerer Allgemeinerkrankung (z.B. Herzrhythmusstörungen, Leberzirrhose und Lungenemphysem). Bei Bedarf ist in diesen Fällen die fraktionierte Lokalanästhesie anzuwenden, um eine ausreichende Schmerzfremheit für die Dauer der Behandlung zu erzielen. Bei kardialen Risikopatienten und kürzeren Eingriffen kann ein Articain-Präparat ohne Adrenalin zum Einsatz kommen.

### Differenzierte Lokalanästhesie mit Ultracain

Empfehlungen zum Einsatz unterschiedlicher Adrenalin-Konzentrationen abhängig von Patiententypus und Eingriff (nach Dr. med. Dr. med. dent. F. Halling)<sup>1</sup>



Behandlung	Patientenklassifikation nach ASA-Gruppe			Besondere Patientengruppen Kinder / Schwangere / > 65 Jahre
	ASA 1	ASA 2	ASA 3	
<b>Länger dauernde chirurgische Eingriffe</b>				
Seitenzahn-WSR Osteotomie Zysteotomie Vestibulumplastik Sinuslift Tiefe Inzision Multiple Implantate (>2) Multiple Präparationen (>3)		Articain mit Adrenalin 1:100.000		Articain mit Adrenalin 1:200.000 (ggf. fraktionierte Lokalanästhesie nutzen)
<b>Routineeingriffe</b>				
Zahnextraktion Einfache Osteotomie Einfache Implantation (1-2) Frontzahn-WSR Inzision Exzision Kavitäten-Präparation (>2) Einfache dentalchirurg. Eingriffe			Articain mit Adrenalin 1:200.000	
<b>Kürze Eingriffe (&lt;20 min)</b>				
Vitaalextraktion Kavitäten-Präparation (1-2) Oberfl. dentalchirurg. Eingriffe Kronentumpffräg. (1-2) Implantatfreilegung			Articain ohne Adrenalin	

<sup>1</sup>zm. Ausgabe 19, 2015. Dentale Lokalanästhesie mit Articain - Adrenalin-Konzentration auf individuelle Patientenkonstitution und Indikation abstimmen. Dr. Dr. Frank Halling

duell angepasst werden.<sup>1</sup> Dafür bieten Lokalanästhetika mit unterschiedlich konzentrierten Vasokonstriktoren und Präparate ohne Adrenalin in der Praxis eine größtmögliche Flexibilität.

per E-Mail an [medinfo.de@sanofi.com](mailto:medinfo.de@sanofi.com) und unter Angabe der Praxisanschrift bestellt werden. Die Karte fasst die Empfehlungen nach Dr. med. Dr. med. dent. Frank Halling zusammen.<sup>2</sup> Darin werden die Pa-

- 1 Daubländer und Kämmerer. Lokalanästhesie im Alter. zm – Zahnärztliche Mitteilungen 2012; 102: 38–45.
- 2 Halling F. Leitfaden zur Lokalanästhesie: Immer individuell dosieren. zm – Zahnärztliche Mitteilungen (19/2015).

Kombinierte Prothetik

## Präzises Friktionselement reduziert Knochenschäden beim Patienten

Kaum eine andere Arbeit der Zahntechnik vereint Ästhetik und Handwerk wie die Kombi-Technik. Leider stellt sich von Zeit zu Zeit die Frage, wie man mit einer Überlastung oder gar dem Verlust der Pfeilerzähne umgehen sollte. Die Alternative zu einer Neuanfertigung ist das Inserieren eines Unterstütsungsimplantats, womit die Lebenserwartung durch die Entlastung der Pfeiler deutlich gesteigert wird. Die Versorgung mit einem solchen Unterstütsungsimplantat läuft nach dem gewohnten nature Implants „flapless-surgery“ Protokoll ab. Der Einheilungsprozess erfolgt unter der vorhandenen Prothese im Zeitraum von acht bis zwölf Wochen. Anschließend wählt man das passende Lock-Abutment aus und klebt die Lock-Matrize in die Kombi-Arbeit ein. Das nature Implants Lock-System stellt eine Weiterentwicklung des Druckknopfes dar und ist ein standardisiertes Friktionselement in der kombinierten Prothetik. Die unterschiedlichen Einschubrichtungen werden durch verschieden abgewinkelte Lock-Aufbauten (0°, 5°, 10°) ausgeglichen. Die Abzugskraft ist durch unter-



schiedliche Lock-Einsätze einstellbar. Titan Grad 4, einteilige Implantate 0° und 15° mit einzigartigem, selbstzentrierendem Tellergewinde und torpedoförmigem Grundkörper sorgen für deutlich weniger Knochenschäden beim Patienten. Einfache Behandlungsabläufe, preiswerte Komponenten und ein übersichtliches Chirurgie-Set zeichnen das nature Implants System aus und versprechen effizientes Arbeiten mit höchster Qualität. Nutzen Sie die Gelegenheit, das System bei einem unserer nature Implants Workshops 2016 kennenzulernen. Sie erhalten umfangreiche Kenntnisse über die minimalinvasive einteilige Implantologie – inklusive Hands-on und Live-OP. Weitere Informationen zu den einzelnen Terminen sind unter der Firmenwebseite erhältlich.

**Nature Implants GmbH**  
Tel: 06032 869843-0  
[www.nature-implants.de](http://www.nature-implants.de)

Lachgassedierung

## Effektive Beruhigung von Angst- und Würgereizpatienten

Die Behandlung mit Lachgas etabliert sich in Deutschland weiterhin als sichere und wirtschaftliche Methode zur leichten Sedierung bei Angstpatienten, Würgereizpatienten und Kindern. Das Unternehmen BIEWER medical begleitet seit vielen Jahren Zahnärzte in ganz Europa erfolgreich von der initiativen Praxisvorführung, über die hochwertige Ausbildung beim Institut für dentale Sedierung, bis hin zur persönlichen Einweisung und einem unkomplizierten Service nach der Integration in die Praxis. Modernste Geräte wie der sedaflow® slimline Digital erleichtern durch maximale Effizienz, intuitive Bedienung sowie absolute Sicherheit die Einführung der Lachgassedierung in die Praxis. Eine stromlose Alternative bieten die hochwertigen analogen Flowmeter von BIEWER medical. Ob in dem Fahrwagen sedaflow® slimline, per Fahrständer-Lösung oder per Festeinbau in die Praxisräumlichkeiten integriert, können die analogen Mischer als kostengünstige Variante ebenso sicher und nachhaltig in die Praxistechnik aufgenommen werden. BIEWER medical



bietet für den täglichen Einsatz mit den Maskensystemen PIP+™ und sedaview® von Accutron eine einzigartige Vielfalt an Größen, Farben und Düften. Die Masken sind für den Patienten das entscheidende Medium, daher profitieren die Anwender von der Vielzahl und Varianz der Masken ganz besonders in der Patientenkommunikation. Die Lachgassedierung kann so für jede zahnärztliche Praxis einen absoluten Mehrwert und nachweislichen Gewinn darstellen.

Infos zum Unternehmen



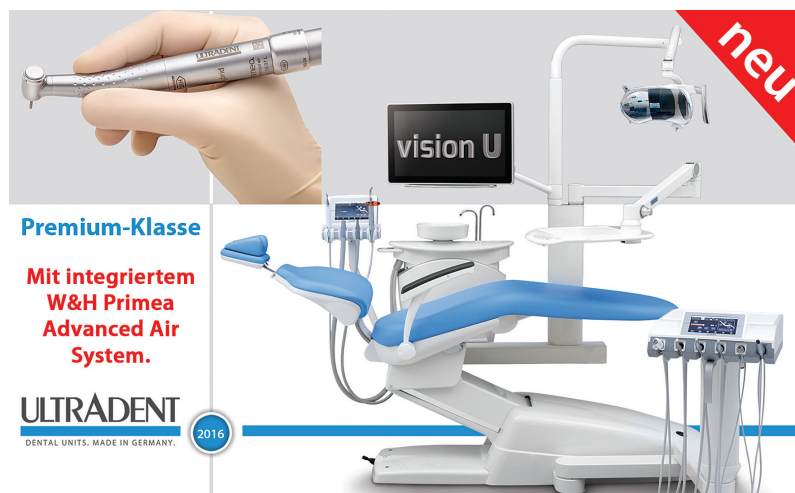
**BIEWER medical Medizinprodukte**

Tel.: 0261 988290-60

[www.biewer-medical.com/de](http://www.biewer-medical.com/de)

Behandlungseinheiten

## Neue Antriebstechnologie mit vielen Vorteilen



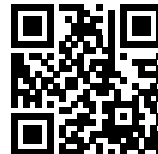
Ab sofort integriert Ultradent die W&H Advanced Air Technologie in seine Premium-Klasse. Dabei verbindet die W&H Primea Advanced Air Technologie alle Vorteile des luftbetriebenen Handstücks mit den Stärken des Mikromotors. Im Ergebnis führt dies zu einem besonders vielseitigen und leistungsstarken Handstück für die High-Speed-Präparation, das sowohl durch sein einfaches Handling als auch seine vielfältigen Einsatzmöglichkeiten überzeugt. Möglich wird dies durch eine ausgefeilte Sensorik und digitale Luftmengensteuerung, die in der ULTRADENT

Premium-Klasse bereits integriert ist. Daher kann die innovative Antriebstechnologie ohne Zusatzgeräte in allen Einheiten der ULTRADENT Premium-Klasse sofort angeboten werden.

Durch das geringe Gewicht und die hohe Drehzahl der Turbine werden Zahnärzte effektiv in ihrer täglichen Arbeit unterstützt. Zudem punktet der Mikromotor mit einer einstellbaren Drehzahl, die auch unter höherem Anpressdruck konstant bleibt. Das neue Antriebskonzept von W&H verbindet die Leichtigkeit der Turbine mit der

Leistungssteuerung eines modernen Mikromotors und steigert so die Effizienz bei High-Speed-Präparationen deutlich und minimiert gleichzeitig Kosten und Zeitaufwand. Aufgrund der regulierbaren und konstant bleibenden Bohrgeschwindigkeit können Kavitäten mühelos, ohne Drehzahlverlust, eröffnet, alte Füllungen einfach entfernt und selbst Kronen und Brücken mit Leichtigkeit, getrennt werden. Möglich wird das durch eine spezielle Sensorik und eine neuartige Ventilsteuerung. Voraussetzung für die Nutzung der W&H Advanced Air Technologie ist lediglich der Einsatz digitaler Regeltechnik. Diese technischen Voraussetzungen erfüllt bereits die ULTRADENT Premium-Klasse, was somit den Einsatz des Primea-Handstücks ohne weitere Zusatzgeräte ermöglicht.

Infos zum Unternehmen



**ULTRADENT Dental-Medizinische Geräte GmbH & Co. KG**

Tel.: 089 42099270

[www.ultradent.de](http://www.ultradent.de)