

>> ...besser gleich orangedental!

Die Zukunft gehört offenen digitalen Systemen,
mit denen Sie Ihren praxisspezifischen Workflow herstellerübergreifend abbilden.



PaX-i
PaX-i3D GREEN

**Für jede Praxis
und Indikation
das richtige
2D oder 3D
Röntgengerät!**

- >> Spitzen OPG mit Autofokus
- >> 3D Endo-Qualität mit 0,06 mm Voxel [FOV 5x5]
- >> Geräteoptionen: FOV 5x5 bis 21x19
- >> GREEN: 3D strahlungsreduziert für Impla, MKG, KFO
- >> One-Shot CEPH-Option < 1 Sek. oder Scan-CEPH Option

**offener
3D/4D
Workflow**

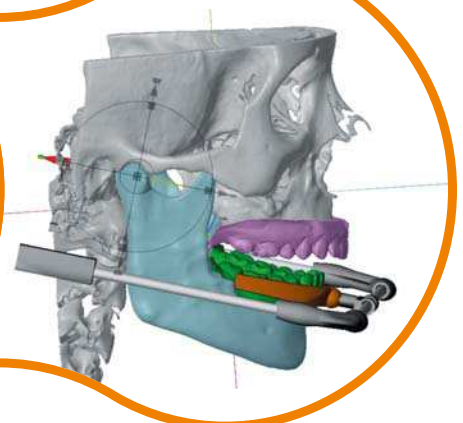


Freeorder® BlueFox 2.0
next generation



byzz nxt®

NEU: byzz control center!



>> präzise Bewegungserfassung
für die Herstellung passgenauer
Prothetik

>> herstellerübergreifende Integration
aller Bildformate inkl. Bewegungsdaten
auf einer Software-Plattform

>> Matching, Fusionierung und Anima-
tion von DICOM, STL und Bewegungs-
daten für Planung, Simulation und
Export CAD/CAM