

Ein Rundum-Service-Center für gesunde und schöne Zähne



Abb. 1: Die neu erschaffene Außenfassade des Stuttgarter ZSC.

Das überaus erfolgreiche ZahnServiceCenter (ZSC) Stuttgart ist als Zahnarztpraxis seit über 60 Jahren im Herzen von Stuttgart gelegen und seit 23 Jahren mit dem repräsentativen Standort in den Sockelgeschossen des Charlottenhochhauses sehr zufrieden. Das Hochhaus aus den beginnenden 1960er-Jahren entsprach jedoch zuletzt nicht mehr den heutigen Standards. So entschied sich der Gebäudeeigner für eine Sanierung im laufenden Betrieb, die auch eine Inventur und Erneuerung der bestehenden Praxisabläufe des ZSCs in Gang setzte.

Autoren: Dr. Ulrich Wild (ZSC), Christian Knoll (LOOC/M Architekten BDA), Philipp Schmidt (dental EGGERT GmbH)

Dem Gebäudebesitzer lag viel daran, den langjährigen Mieter ZSC im Gebäude zu halten. Daher wurde von allen Beteiligten im Zuge der Revitalisierung von der ersten Planungsskizze an auf die technischen Anforderungen und die Expansionswünsche des ZSC eingegangen. Früh zeigte sich, dass auch innerhalb des ZSC Sanierungsbedarf bestand. Entsprechend entschieden die Praxis-

betreiber, im Zuge der Gebäudesanierung auch die inneren Abläufe der Praxis funktional, technisch und gestalterisch zu modernisieren. So entstand in einem interdisziplinären und intensiven Planungsprozess die Vision für das erneuerte ZSC, eine auf die Ansprüche maßgeschneiderte, moderne und großzügige Zahnarztpraxis auf dem neuesten Stand der Technik.

Bei der Praxiskonzeption stehen optimierte interne Arbeitsabläufe im Fokus, ohne dabei den Patienten aus dem Auge zu verlieren. Ziel war es, eine gute Patientenorientierung gepaart mit einem Wohlgefühlcharakter unter klinischen Voraussetzungen durch optimierten Einsatz und Umgang mit Tagesbelichtung, Materialauswahl und grafischen Akzenten zu erreichen. Der interdisziplinäre Gestaltungsansatz verbindet Dentaltechnik, Architektur, Innenarchitektur sowie Grafik mit der Corporate Identity des ZahnServiceCenters und steht darüber hinaus im Dialog mit dem neu gestalteten Charlottenhochhaus. Die neue Gestaltung wirkt einladend großzügig und strahlt Freundlichkeit aus.

In fünf Geschossen und der Ladenzeile ist das ZahnServiceCenter auf 1.500 m² mit zwölf Zahnbehandlungsräumen, zwei Operationsräumen,



Abb. 2: Der großzügige und moderne Empfangsbereich mit klaren Linien und ausgewählten Farbpunkten.



Abb. 3: Auch die Behandlungsräume sind auf das Wesentliche reduziert und öffnen sich durch große Fensterflächen der Stadt zu. – **Abb. 4:** Ausgewählte Kunstobjekte setzen gezielt Farbakzente.

sechs Behandlungsräumen für Prophylaxe, zwei Bleaching-Behandlungsräumen bei Smile und dem Zahnlabor Schwaben Dental entstanden. Während der Bauphase waren die Praxisräume temporär in verschiedenen Gebäudeteilen und einer Containeranlage untergebracht. Die Funktionen der neuen Praxis sind für die Patienten übersichtlich in horizontale Schichten verteilt.

Im Erdgeschoss ist neben dem Verwaltungsbereich der von außen sehr gut einsehbare Eingang mit Empfangstresen und Infodesk untergebracht. Von hier gelangt man über ein exklusives Treppenhaus oder einen internen Aufzug in den Prophylaxebereich im ersten Obergeschoss, in die beiden Zahnbehandlungsetagen im zweiten und dritten Obergeschoss sowie zum Zahnlabor im vierten Obergeschoss. Steriraum und Arztbüro befinden sich zentral im zweiten Obergeschoss. Ein großer Sozialraum für die Mitarbeiter, der optional als Vortrags- und Schulungsraum über eine Schiebewand an einen Besprechungsraum angeschlossen werden kann, befindet sich im dritten Obergeschoss. Die Wartebereiche sind jeweils in den Etagen unmittelbar neben dem Treppenhaus gut ersichtlich platziert.

Sämtliche Flure und Patientenbereiche sind, ebenso wie alle Arbeitsbereiche, über Fensterflächen, Glaswände und Ganzglastüren tagesbelichtet.

Die Behandlungsräume wirken dank großer Fensterflächen und optimierter Raumhöhe großzügiger als es die Grundfläche vermuten lässt. Alle Behandlungsräume sind mit Röntgengeräten, berührungsfreier Wasch- und Desinfektionstechnik, LED-Tageslichtleuchten, Unterhaltungsmonitoren an der Decke und fugenlosen Klinikböden nahezu identisch eingerichtet.

Einer langen Tradition folgend, stehen patientenzugängliche Bereiche Künstlern als Ausstellungsflächen zur Verfügung. Flure, Nischen und weitere Wandbereiche sind als Ausstellungswände vorgerüstet und entsprechend ausgeleuchtet. Dies ist eine schöne Möglichkeit, die Innenräume immer wieder in anderer Anmutung erscheinen zu lassen.

Das neue ZSC 2.0 ist dank vertrauensvoller Zusammenarbeit von Planern und dem ZSC-Team ein Ort geworden, der für hochmoderne professionelle zahnmedizinische Leistungen steht und dabei eine hohe individuelle Gestaltungsqualität ausweist. Die Praxisphilosophie kann durch die neu gestalteten Räume anschaulich gelebt werden. Dabei ermöglichen kurze Wege und eine einfache Kommunikation zwischen Zahnarzt, Labor und Bleaching-Studio eine rundum hohe Qualität und bringen eine deutliche Zeitersparnis für die Patienten.

ZSC-Partner: LOOC/M Architekten BDA, Blue Estate GmbH und dental EGGERT GmbH

KONTAKT

**ZSC ZahnServiceCenter Stuttgart
 Wild, Hitzler, Klenk und Partner
 Zahnärzte**

Schwaben Dental GmbH

**Smile-Stuttgart Wellness und Ästhetik
 Ltd. & Co. KG**

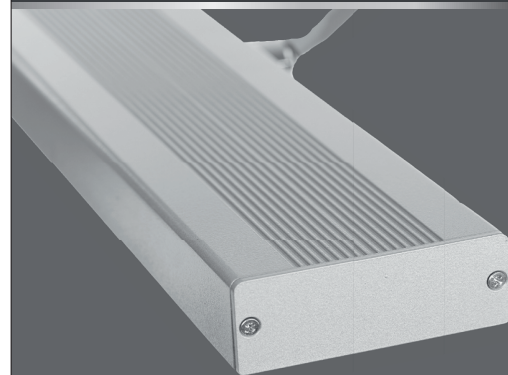
Charlottenplatz 6
 70173 Stuttgart

Tel.: 0711 232425

www.zahn-service-center.com

RMD-LED-ARBEITS- PLATZ-LEUCHTEN

Augen schonen / Details sehen



Bestes Arbeitslicht für das Praxislabor

**LED Gelenkleuchte
 RMD Slim Line SL LED II 32W**

- Zierlicher, flacher Leuchtenkopf
- Vollspektrum Tageslicht 5700 Kelvin, beste Farbwiedergabe CRI=95
- Lichtstark, bis 4500lx Beleuchtungsstärke
 - Dimmbarer, integrierter LED Konverter modernster Bauart, kein störendes Netzteil!
 - Hohe Energieeffizienz, Stromersparung bis 40%
 - LED Abdeckung: Mikrop Prismenscheibe
 - Abmessungen: 510 x 99 x 35,5 (L x B x H in mm)

Bestes Arbeitslicht für die Instrumentenkontrolle im Steriraum

RMD-Ringlupenleuchten 3-l und 5 Dioptrien

- 3 Dioptrien = 175-fache Vergrößerung, 5 Dioptrien 2,25-fache Vergrößerung
- Ringförmige LED-Platine mit 21 hochwertigen LEDs, tageslichtähnliche Lichtfarbe ca. 5000K mit guter Farbwiedergabe CRI=85
 - Max. Beleuchtungsstärke bei 35cm Abstand ca. 1400lx, bei 15cm über 5000lx
 - In 3 Stufen dimmbar (StepDIM)
 - Robuster Flexarm in 2 Längen lieferbar: 36cm für die HelferIn im Steriraum, 51 cm ideal für den Zahntechniker