

ZT PRODUKTE

Ratgeber Zahntechnik: Welche Werkzeuge sind für welche Materialien geeignet?

Die Materialvielfalt im Dentallabor verlangt eine hohe Werkstoffkompetenz. Zahntechniker müssen sich mit werkstoffspezifischen Besonderheiten und mit der Ver- und Bearbeitung unterschiedlicher Materialien auseinandersetzen. Wann welches Werkzeug effizient zum Ziel führt, darüber informiert der Spezialist für rotierende Werkzeuge und Instrumente Komet (Lemgo) in einem Info Center.

Auf der Website von Komet stehen umfassende Informationen rund um rotierende Werkzeuge und Instrumente für Labor sowie Praxis kostenfrei zur Verfügung. Unter anderem wird eine praktische Anwendungshilfe angeboten, die Zahntechnikern wertvolle Tipps für die Ausarbeitung vieler Indikationen gibt. Anwenderfreundlich und übersichtlich werden Materialien und Arbeitsschritte sowie entsprechende Werkzeuge dargestellt.

Für jeden Schritt das richtige Werkzeug

Als Beispiel sei die Kronen- und Brückenherstellung genannt.

ANZEIGE

Unsere seit Jahren
dauerhaft günstigen
Reparatur-Festpreise.
Qualität made in Germany.

Mehr unter
www.logo-dent.de

 **LOGO-DENT** Tel. 07663 3094



Schritt für Schritt führt die Anwendungshilfe für Zahntechniker durch die Arbeitsabläufe. Ein Bild visualisiert das jeweilige Werkzeug in der Nahansicht.

Hierzu werden verschiedene Materialien – wie hochgoldhaltige und goldreduzierte Legierungen, NEM, Titan und Zirkonoxid – aufgeführt. Zu jedem Arbeitsschritt (Abtrennen und Verschleifen der Gusskanäle, Ausarbeiten, Kauflächen-gestaltung, Polieren etc.) wird auf das optimale Werkzeug mit entsprechender Drehzahl verwiesen. Beispielsweise wird für die Grobausarbeitung eines NEM-Brückengerüsts der Hartmetallfräser mit der NE- bezie-

hungsweise NEX-Verzahnung empfohlen. Die lilafarbenen NEM-Polierer sorgen anschließend für Hochglanz. Schritt für Schritt führt die Anwendungshilfe durch die Arbeitsabläufe. Ein Bild visualisiert das jeweilige Werkzeug in der Nahansicht.


Materialvielfalt

Fast alle zum Laboralltag gehörenden Materialien sind in den gängigen Indikationen

aufgelistet und entsprechend der Arbeitsschritte differenziert. Selbst die individuellen Vorlieben von Zahntechnikern werden berücksichtigt, indem verschiedene Werkzeuge abgebildet werden. Gerade bei der Ausarbeitung einer keramischen Verblendung hat jeder Techniker sein „Lieblingstool“ und benötigt auf dem Weg zum Ziel verschiedene Schleifwerkzeuge. Ob Diamantkorn durchsetzte DCB-Schleifer oder Diamant-

Schleifwerkzeuge für die okklusale Gestaltung, in der Anwendungshilfe werden verschiedene Geometrien abgebildet. Das erleichtert die tägliche Arbeit und vereinfacht es, bei Nachbestellungen das richtige Werkzeug zu finden.

Praktisch zum Download!

Das Info Center auf der Website von Komet bietet eine Vielzahl praxisrelevanter Tipps und materialspezifischer Hinweise. Azubi, Geselle oder Meister – hier wird jeder fündig. Alle Dateien stehen zum kostenlosen Download bereit, auch die praktische Anwendungshilfe. 

ZT Adresse

Komet Dental
Gebr. Brasseler GmbH & Co. KG
Trophagener Weg 25
32657 Lemgo
Tel.: 05261 701-700
Fax: 05261 701-289
info@kometdental.de
www.kometdental.de


Universalfixierung für Funktionsscanner

Ceramill Map400 ist nun auch für Modellscans ohne Splitex-Kalibrierung erhältlich.

Hochauflösende Scandaten, schnell und präzise – das liefert der vollautomatische Streifenlichtscanner Ceramill Map400 jetzt auch bei Modellen oder Modellpaaren ohne Splitex-Kalibrierung. Für die Modellfixierung wurde eine Trägerplatte entwickelt, die eine Platzierung von Modellen aller Art im

Ceramill Map400 ermöglicht. Mithilfe der Trägerplatte können Modellpaare durch ein Gummiband oder mit speziell entwickelten Fixierklemmen, welche eine besonders stabile Fixierung des Modells gewährleisten, im Scanner platziert werden. Ausgestattet mit hochsensiblen 3-D-Sensoren sorgt

der Ceramill Map400 für Scans mit bestechender Präzision. Ein besonders großes Messfeld ermöglicht ein schnelles und effizientes Abtasten der Gipsmodelle mit nur zwei Achsen, was in sehr kurzen Scanzeiten resultiert. Ceramill Map400 verfügt über eine offene Schnittstelle, sodass Scans (STL-Files) auch in andere CAD-Programme geladen werden können.

Für bestehende Ceramill Map400-Kunden erfolgt die Erweiterung auf eine Splitex-unabhängige Modellfixierung als Software-Update, die dazugehörige Hardware kann als „Universal Model Scan Kit“ erworben werden. 

ZT Adresse

Amann Girschbach AG
Herrschaftswiesen 1
6842 Koblach, Österreich
Tel.: 07231 957-100
Tel. int.: +43 5523 62333-105
Fax: 07231 957-159
germany@amanngirschbach.com
www.amanngirschbach.com



Graviertes Gold

Die ESG Edelmetall-Handel GmbH & Co. KG bietet Gold- und Silberbarren mit einer persönlichen Gravur an.


Mit einer Individualisierung lässt sich die Geldanlage zu Anlässen wie Geburtstagen,

Barren aus 999,9 Feingold oder -silber. Im Edelmetall-Shop unter www.Gravur-Barren.de finden



Hochzeiten oder Weihnachten mit einem persönlichen Schriftzug versehen und macht das Geschenk zu etwas ganz Besonderem.

Die Inschrift wird durch einen Diamanten, welcher das Material durch Verdrängung bearbeitet, graviert. Dadurch entsteht keinerlei Materialverlust und jeder Barren lässt sich weiterhin zum aktuellen Goldkurs bei der ESG verkaufen. Verwendet werden ausschließlich

Interessierte verschiedene gravierbare Gold- und Silberbarren. Dort lässt sich auch der gewünschte Text einfach eingeben. 

ZT Adresse

ESG Edelmetall-Handel GmbH & Co. KG
Gewerbering 29b
76287 Rheinstetten
Tel.: 07242 5577
Fax: 07242 5240
info@scheideanstalt.de
www.scheideanstalt.de



IHR DIREKTER WEG
ZUR LIQUIDITÄT

*„Königs-
klasse.
Geben Sie
sich nicht
mit weniger
zufrieden.“*

Als wirtschaftlich denkender Unternehmer entscheiden Sie sich immer für den Anbieter mit dem besten Preis-Leistungs-Verhältnis – und nicht für den billigsten. Das gilt selbstverständlich auch beim Factoring: Bei LVG-Factoring wissen Sie, dass Sie Premium-Service zu Kosten im Skonto-Bereich bekommen. Das nennen wir: „Königs-klasse!“

Die LVG ist der älteste und einer der größten Factoring-Anbieter für Dentallabore am deutschen Markt. Über 30 Jahre erfolgreiche Finanzdienstleistung und mehr als 30.000 zufriedene Zahnärzte, deren Dentallabore mit LVG kooperieren, stehen für ein seriöses Unternehmen.

L.V.G. Labor-Verrechnungs-Gesellschaft mbH

Hauptstraße 20 / 70563 Stuttgart / T 0711 66 67 10 / F 0711 61 77 62 / kontakt@lvg.de / www.lvg.de

Eine runde Sache

Für die Fertigungseinheit inLab MC X5 erweiterte Dentsply Sirona CAD/CAM nun das Rondensortiment.



Durchdachte CAD/CAM-Lösungen aus einer Hand – dafür steht Dentsply Sirona CAD/CAM nicht nur bei Hard- und Software, sondern auch bei Werkstoffen. Den Beweis dafür erbringt das Unternehmen aktuell mit seinem erfolgreich gestarteten Rondensortiment für die 5-Achs-Fertigungseinheit inLab MC X5. Vom klassischen Sinter-Zirkonoxid über transluzentes voreingefärbtes Zirkonoxid bis hin zu transparentem PMMA-Kunststoff für Bohrschablonen bietet das Materialsortiment dem zahntechnischen Labor hohe Qualität

und Sicherheit. Zahntechniker und inLab MC X5-Anwender können nun weltweit auf unterschiedliche Ronden im Standardformat (Ø 98,5 mm) aus dem Hause Dentsply Sirona CAD/CAM zurückgreifen. So umfasst das Portfolio etwa mit inCoris ZI disc eine klassische Zirkonoxid-Sinterkeramik für die Umsetzung von Gerüsten oder komplexeren Arbeiten wie Geschiebe oder Stege. Wer nach einem voreingefärbten, transluzenten Zirkonoxid sucht, der wird bei inCoris TZI C disc fündig. Für die schnelle und günstige Inhouse-Ferti-

gung von Bohrschablonen steht dem Labor mit inCoris PMMA guide eine transparente Kunststoffronde zur Verfügung. Im Rahmen der integrierten Implantatplanung mit inLab Software SW 15 sind somit für die Bohrschablonenherstellung weder Modell noch Röntgenschablone erforderlich. Dank des Standardformats (Ø 98,5 mm) sind die Ronden nicht nur mit der Fertigungsmaschine inLab MC X5, sondern auch mit zahlreichen anderen Fertigungseinheiten verwendbar, die offen und für das Rondensortiment geeignet sind. inCoris PMMA guide sowie inCoris ZI disc und inCoris TZI C disc, die letzten beiden jeweils in unterschiedlichen Höhen und Farben, sind im Fachhandel erhältlich. **ZT**

ZT Adresse

Dentsply Sirona – The Dental Solutions Company™
Sirona Straße 1
5071 Wals bei Salzburg, Österreich
Tel.: +43 662 2450-0
contact@dentsplysirona.com
www.dentsplysirona.com

Expansionsstabiler Superhartgips

EXS-Rock verspricht ideale Expansionswerte und eine optimale Oberfläche.



von über 320 N/mm² ist in den gleichen Zeiträumen gleich stabil. Durch seine hohe Kantenstabilität bietet sich der Gips auch nach einer längeren Liegezeit im zahntechnischen Arbeitsprozess oder in der zahnärztlichen Arbeitsschrittkontrolle als optimale Arbeitsunter-

terlage an. Der EXS-Rock hat auf dem Rüttler eine gute Fließ-eigenschaft und ohne Rüttler-Unterstützung gerinnt der Gips sofort. Er wurde mit Expansionsstopp entworfen und ist nach ein bis zwei Stunden mit H₂O gesättigt. Seine Struktur ist feinkörnig und seine Oberfläche glatt. Da

er frei von Formaldehyd ist, beeinträchtigt er die Gesundheit des Anwenders nicht. Erhältlich ist der langzeitstabile Superhartgips in den Standardfarben Goldbraun, Grau und Pastellgelb. Als Sonderedition bietet BRIEGELDENTAL ihn zusätzlich in lichtgrauer und cremeweiß Ausführung an. **ZT**

ZT Adresse

BRIEGELDENTAL
David Christopher Briegel
Tegernseer Landstraße 2
82054 Sauerlach
Tel.: 08104 889690
Fax: 08104 6287733
info@gesundezahntechnik.de
www.gesundezahntechnik.de

ANZEIGE



„Es ist nicht alles Gold, was glänzt!“

Sören Hohlbein – Geschäftsführer

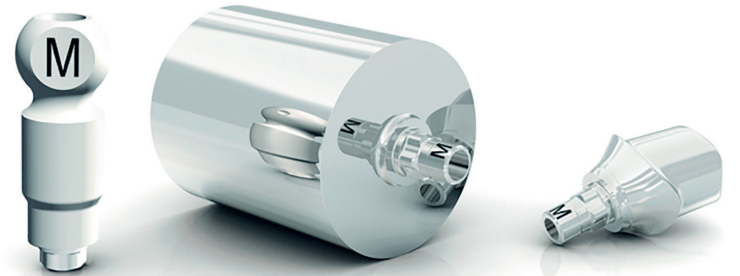
millhouse
Technologie für Zahnersatz

Bevor Sie dem nächsten Werbeversprechen auf den Leim gehen, wählen Sie besser einen Partner, der Klartext spricht:

millhouse – Ihr Fräsdienstleister und Technologieberater

Neue Kooperation

white digital dental ist zertifiziertes Herstellungszentrum zur Verarbeitung von tioLogic® Implantaten von Dentaorium Implants.



Sicherheit hat gerade bei implantatgetragenen Versorgungsmöglichkeiten höchste Priorität. Damit white seinen Kunden, neben einer hochpräzisen Fertigungs-

GmbH, ein Tochterunternehmen der Dentaorium-Gruppe. Ab sofort sind bei white individuelle Abutments mit original Implantat-Abutment-Verbindung für das tioLogic® Implantatsystem erhältlich sowie verschraubte Stege und Brücken auf Abutmentbasis und „AngleFix“-Aufbauten. Anwender können sich daher immer sicher sein, dass sie sich auf die original Implantat-Abutment-Verbindung von Dentaorium Implants und auf die präzise Fertigung des Abutmentaufbaus durch white digital dental verlassen können. **ZT**

ANZEIGE

Gold Ankauf/Verkauf
Tagesaktueller Kurs für Ihr Altgold:
www.Scheideanstalt.de
Barren, Münzen, CombiBars, u.v.m.:
www.Edelmetall-Handel.de
Besuche bitte im Voraus anmelden!
Telefon 0 72 42-55 77
ESG Edelmetall-Service GmbH & Co. KG
Gewerberg 29 b · 76287 Rheinstetten

technologie, diese Sicherheit bieten kann, pflegt das Chemnitzer Fräszentrum eine intensive Zusammenarbeit und Kooperation mit verschiedenen Implantatherstellern. Seit April 2016 besteht die Kooperation zur Dentaorium Implants

ZT Adresse

white digital dental GmbH
F.-O.-Schimmel-Straße 7
09120 Chemnitz
Tel.: 0371 5204975-0
Fax: 0371 5204975-2
info@mywhite.de
www.mywhite.de

Präzise polieren

Mit SoftPol Polierern lassen sich thermoplastische Materialien bearbeiten.

Zahntechnische Arbeiten aus tiefgezogenen Folien sind heutzutage in vielen Bereichen Standard geworden. Knirscherschienen, Bleaching-schablonen, Sport-schutz, Positionier-er, Schnarchschutz und viele andere Anwendungsmöglichkeiten benötigen Instrumente für die sichere Bearbeitung der thermoplastischen Materialien.

Die SoftPol, in drei abrasiven Stufen erhältlich, glätten die Oberfläche von allen Folien. Unterschiedliche Drehzahlen fördern die individuelle Feingestaltung von allen gingivahnen Bereichen. Dies schon das empfindliche Zahnfleisch. Die offenen Instrumente reduzieren die Gefahr, das Objekt zu überhitzen und damit zu verformen. Nach dem Entfernen der überschüssigen Teile der Folie mit den Stich-

fräsern entstehen so optimale zahntechnische Arbeiten. **ZT**

ZT Adresse

NTI-Kahla GmbH
Rotary Dental Instruments
Im Camisch 3
07768 Kahla
Tel.: 036424 573-0
Fax: 036424 573-29
verkauf@nti.de
www.nti.de

