

Ultra-Mini-Turbine

Erleichtertes Arbeiten bei minimalinvasiven Eingriffen

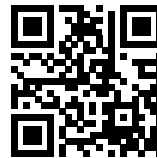
Die S-Max pico zeichnet sich durch einen sensationell kleinen Ultra-Mini-Kopf mit einem Durchmesser von nur 8,6 mm bei einer gleichzeitigen Kopfhöhe von nur 9,0 mm aus. Sie ist damit die weltweit kleinste Dentalturbine.

Die S-Max pico wurde speziell entwickelt, um minimalinvasive Behandlungen zu erleichtern und bei Arbeiten mit dem Mikroskop oder der Lupe einen möglichst freien Blick auf die Präparationsstelle zu gewähren. Daher wurde neben einer signifikanten Verringerung der Kopfgröße auch besonderer Wert darauf gelegt, den Durchmesser des Griffbereichs zu verschlanken und auf ein Minimum zu reduzieren (Reduktion des Durchmessers um durchschnittlich 1,5 mm). Einen entscheidenden Beitrag zu

den perfekten Sichtverhältnissen leistet die bewährte NSK-Zellglasoptik, welche zuverlässig Licht an den Ort des Geschehens überträgt. Mit ihrem Edelstahlkörper und den Keramikgullagern in Verbindung mit dem NSK Clean Head-System steht die S-Max pico für höchste Qualität und Präzision sowie Lebensdauer und Hygiene. Besonders interessant: Der Turbinenrotor der S-Max pico lässt sich ganz einfach in der Praxis wechseln – dies reduziert Ausfallzeiten und verringert die Servicekosten. Für die Verwendung in Kombination mit der S-Max pico bietet NSK speziell entwickelte Miniaturbohrer für minimale Präparationen an. Die Ultra-Mini-



Turbine S-Max pico ist erhältlich für die Anschlussysteme aller führenden Instrumentenhersteller. Sie ist damit die ideale Ergänzung für die minimalinvasiven Konzepte einer jeden Praxis.



NSK Europe GmbH

Tel.: 06196 77606-0

www.nsk-europe.de

Infos zum Unternehmen

Qualitätsmanagement

Sichere Sterilgutverpackung



Die Verwendung nicht validierbarer Verpackungsmethoden widerspricht den RKI-Empfehlungen, die für kritische Medizinprodukte ein validierbares Verpackungsverfahren vorschreiben.¹ Sowohl maschinelle als auch manuelle Verpackungsverfahren sind als validierbare und somit richtlinienkonforme Variante verfügbar. Durchlaufsigel-

geräte verschließen Verpackungen unter Hitzeeinwirkung automatisch bzw. maschinell, Selbstklebebeutel sind in verschiedenen Größen erhältlich und müssen von der Praxis ordnungsgemäß mit der selbstklebenden Verschlusslasche verschlossen werden. Bei den Selbstklebebeuteln PeelVue+ von DUX Dental bieten zum Beispiel spezielle Markierungen (Schließ-Validatoren) eine Hilfestellung, um die exakte Klebposition der Verschlusslasche zu finden und den Beutel sicher zu verschließen. Eine schriftliche Validierungsanleitung zeigt zudem Schritt für Schritt auf, wie PeelVue+ Selbstklebebeutel validierbar anzuwenden sind, und ein Validierungsplan dokumentiert zusätzlich den Validierungsprozess. Beide Dokumente

unterstützen die Praxis bei der Umsetzung des gesetzlich vorgeschriebenen Qualitätsmanagementsystems (QM). Während bei der maschinellen Verpackung auf die korrekte Bedienung der Maschinen, die Instandhaltung, Kalibrierung und Wartung geachtet werden muss, ist bei validierbaren Selbstklebebeuteln das ordnungs-

gemäße Verschließen der Beutel essenziell. Gemäß DIN EN ISO 11607-2 muss für beide Verfahren im Rahmen der Leistungsbeurteilung (PQ) turnusmäßig der Nachweis erbracht werden (z.B. anhand einer visuellen Kontrolle oder eines Tintentests), dass das Verpackungsverfahren optimal verschlossene Sterilbarrieresysteme liefert. Keines der Verfahren entbindet die Praxis von den turnusmäßigen Kontrollen zur Vermeidung von Undichtigkeiten. Die exakte Ausführung der Arbeitsschritte zur Validierung muss unbedingt eingehalten werden. Solange es sich um ein validierbares Verpackungsverfahren handelt, können Zahnarztpraxen frei entscheiden, welches Verpackungsverfahren zum Einsatz kommen soll.

¹ Gemeinsame Empfehlung der Kommission für Krankenhaushygiene und Infektionsprävention (KRINKO) beim Robert Koch-Institut (RKI) und des Bundesinstitutes für Arzneimittel und Medizinprodukte (BfArM).

DUX Dental

Tel.: +31 30 2410924

www.dux-dental.com

Beruhigungssauger

Spezieller Nuckel vermeidet „offenen Biss“ und Zahnfehlstellungen

Viele Eltern kennen den Hinweis und das damit verbundene Dilemma: das Nuckeln von Beruhigungssaugern übt Druck auf den Kiefer und die ersten Zähnchen aus, wodurch Fehlentwicklungen hervorgerufen werden können. Daher wird im Allgemeinen von der Verwendung eines Schnullers abgeraten. Gleichzeitig dienen Nuckel jedoch zur Beruhigung der Kinder in Stresssituationen, als Einschlafhilfe oder auch zur Linderung der Schmerzen beim „Zahnen“. Ein gänzlicher Verzicht ist daher für viele Eltern unvorstellbar, trotz der möglichen Nebenwirkungen. Mit dem Dentistar von Novatex können diese Nebenwirkungen nachweislich auf ein Minimum reduziert werden.

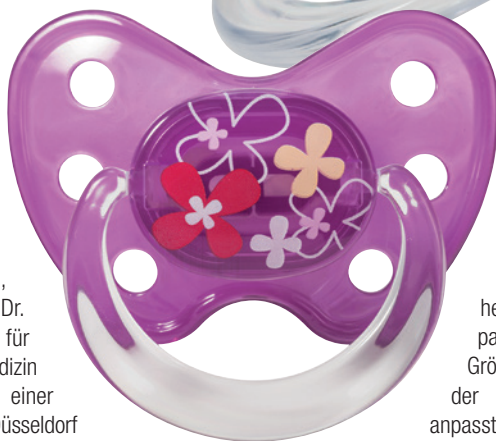
Um dies wissenschaftlich zu belegen, wurden unter der Leitung von Prof. Dr. Stefan Zimmer, Leiter der Abteilung für Zahnerhaltung und Präventive Zahnmedizin von der Universität Witten/Herdecke, in einer Langzeitstudie am Universitätsklinikum Düsseldorf 129 Neugeborene nach dem Zufallsprinzip in zwei Testgruppen aufgeteilt. Ein Teil der Kinder nutzte die herkömmlichen Sauger, ein anderer Teil die Dentistar-Sauger. Babys, die keinen Sauger benötigten, dienten als Kontrollprobanden. Im Alter von 16 Monaten wurden die Kinder erneut untersucht: **Im Ergebnis entwickelten 38 Prozent der Teilnehmer aus der Versuchsreihe „herkömmlicher Sauger“, 5 Prozent aus der Dentistar-Gruppe, und 0 Prozent aus der Kontrollgruppe einen offenen Biss.**

Da Schnuller bis in das dritte Lebensjahr hinein verwendet werden, entschied sich das Team um Prof. Dr. Zimmer dazu, die Untersuchung auf einen Zeitraum von 27 Monaten auszuweiten. Die Befunde der fortgeführten Untersuchung übertrafen sogar noch die Ergebnisse des vorherigen Untersuchungszeitraumes. **Bei nunmehr 50 Prozent der untersuchten Kinder, die den normalen Sauger nutzten, konnte ein offener Biss festgestellt werden. Dagegen lag die Quote beim Dentistar bei 6,7 Prozent.** Somit kann der Dentistar aus zahnmedizinischer Sicht bis zu einem Alter von 27 Monaten empfohlen werden.

Beruhigungssauger werden auf dem Markt in unterschiedlichen Größen angeboten, die sich nach dem Alter des Kindes richten. Das heißt: Das Kind wächst – und mit ihm die Größe des Saugers. Dies ist allerdings nur halbrichtig, denn der Kiefer wächst viel langsamer und viel weniger als der Rest des Körpers. Deshalb wurde beim Dentistar darauf geachtet, dass sich die Größen dem Gaumen des Kindes anpassen, ohne das Saugteil unnötig zu vergrößern.

So besitzt der Dentistar ein spezielles Z-förmiges Saugteil, das sich durch die unteren und oberen Schneidezähne hindurch schlängeln und so den Druck auf Kiefer und Zähne um bis zu 90 Prozent, im Vergleich zu gewöhnlichen Saugern, reduzieren kann. Dadurch können schnullerbedingte Zahnfehlstellungen effektiv vermieden werden.

Bei dem neuen Dentistar-Größensystem wurde im Besonderen auf die optimale Unterstützung des Milchgebisses geachtet und die Ausprägung der Stufe noch differenzierter eingesetzt. Bei Größe 1 ist die Stufe sehr schwach, bei der Größe 2 etwas stärker ausgeprägt. Die Stufe bei Größe 3 ist komplett ausgebildet, um sich den



herausgewachsenen Schneidezähne anzupassen. Zudem haben die ersten beiden Größen eine kleinere Mundplatte, die sich der noch zarten Gesichtsform des Kindes anpasst. Alle drei Dentistar-Größen sind in unterschiedlichen Designs erhältlich, passend zum Alter des Kindes, sowie jeweils in Latex und Silikon.

NOVATEX GmbH

Tel.: 05101 9195-0 • www.novatex.de

ANZEIGE



PRODUKTE

HERSTELLERINFORMATIONEN



Mundspiegel

Anhaltend klare Sicht durch selbstreinigende Spiegeloberfläche

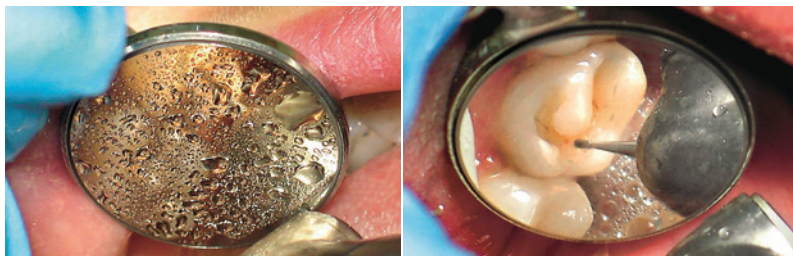
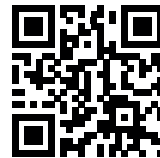
Die Schweizer Firma I-DENT SA bietet Zahnärzten mit ihrem akkubetriebenen, voll auto-klavierbaren und selbstreinigendem Mundspiegel EverClear ein durchgängiges Arbeiten ohne lästige Unterbrechungen. Die Ausstattung des EverClear mit einem Mikro-

motor, der mit 15.000 Umdrehungen pro Minute die Spiegelscheibe dreht, ermöglicht es, dass Wasser, Schmutz, Speichel und Blut weggeschleudert werden und so durchgängig optimale Sicht, besonders bei anspruchsvollen Präparationen, gegeben sind. Somit wird nicht nur Zeit gespart, sondern auch eine erhöhte Produktivität erreicht, da unnötiger Arbeitsstress reduziert und die Augen durch eine konstant gute Sicht entlastet werden. Darüber hinaus erlaubt ein integriertes Mikromagnetsystem den schnellen Austausch der doppelseitig nutzbaren

Präzisionsspiegelscheiben, die auf modernstem Kugellager gleiten. Das innovative Präzisionsinstrument EverClear ist leicht und ergonomisch ideal geformt. Es begleitet so sinnvoll jedes Präparationsset das mit Kühlspray eingesetzt wird.

EverClear entspricht den stetig wachsenden Hygieneanforderungen und kann, mit Ausnahme der Akkus, voll sterilisiert werden.

Infos zum Unternehmen



I-DENT

Vertrieb Goldstein
Tel.: 0171 7717937
www.i-dent-dental.com

Restaurationen

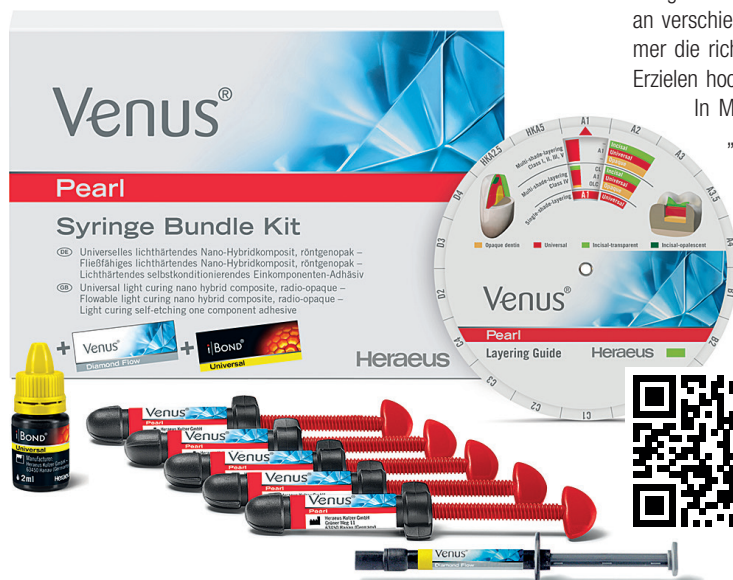
„Cremiges“ Nano-Hybridkomposit bietet langlebige Ästhetik

Das Nano-Hybridkomposit Venus Pearl von Heraeus Kulzer bildet gemeinsam mit Venus Diamond – Venus Diamond hat eine feste Konsistenz, Venus Pearl eine cremige Viskosität – ein dynamisches Doppel für die Füllungstherapie bei Front- und Seitenzahnversorgungen.

Mit seiner geschmeidigeren Konsistenz ermöglicht Venus Pearl ein noch bequemerer Modellieren durch den Anwender. Zudem erhöht die geringe Klebrigkeit bei gleichzeitig außergewöhnlich hoher

Standfestigkeit zusätzlich den Komfort des Behandlers. Die Ästhetik, Haltbarkeit und Verarbeitungseigenschaften von Venus Pearl ergeben sich aus der einzigartigen TCD-Urethan-Formel und einem optimierten Füllersystem. Dabei sorgen die besonders hohe Widerstandsfähigkeit und Biegefestigkeit sowie die minimale Schrumpfkraft des Nano-Hybridkomposit neben einer sehr harten und glatten Oberfläche für langzeitstabile Restaurationen. Somit ist das Risiko von Frakturen und Sekundärkaries, die eine häufige Ursache für das Auswechseln von direkten Restaurationen darstellen, wirksam minimiert. Gleichzeitig steht dem Anwender von Venus Pearl ein breites Sortiment an verschiedenen Farbgebungen zur Verfügung. So findet sich immer die richtige Kolorierung für die jeweilige Anforderung und das Erzielen höchstästhetischer Ergebnisse, auch in einfacher Schichtung.

In Mehrschichttechnik appliziert, erhält der Anwender noch „strahlendere“ und natürlichere Ergebnisse. Das Material passt sich in einzigartiger Weise an die Farbgebung der umgebenden Zähne an und bildet so eine harmonische Einheit für eine noch natürlichere, beinahe „unsichtbare“ Optik des Zahnersatzes



Heraeus Kulzer GmbH
Tel.: 0800 43723368
www.heraeus-kulzer.com

Infos zum Unternehmen



Beleuchtung

Visuelle Kommunikation und Unterhaltung für Angstpatienten

Ob Kinder, Jugendliche oder Erwachsene – viele Patienten müssen zunächst ihre Angst überwinden, bevor sie den Weg auf den Zahnarztstuhl wagen. Einer aktuellen Studie zufolge sind 19 Prozent der deutschen Bevölkerung von eben jener „Angst vorm Zahnarzt“ betroffen.* Schon jetzt unterstützen eine Reihe von medizinischen Lösungen – zum Beispiel Allgemeinanästhesie, Hypnose oder auch das Inhalieren eines entspannenden Gases – Patienten im Umgang mit ihrer Angst. Einen ganz neuen, einfachen wie effektiven Ansatz hierzu bietet das französische Unternehmen Zenium mit AVISIO. AVISIO ist eine Hochleistungsbeleuchtung (mit Tageslicht-Leuchtstoffröhren oder LED-Tageslicht), die mit einem Full-HD LED-Fernseher ausgestattet ist und es so dem Behandler ermöglicht, Patienten die vorzunehmenden Schritte der Behandlung in Bildern zu erklären. Damit bietet AVISIO Aufklärung und Ablenkung, Licht und Entertainment zugleich. Das Beleuchtungssystem ist sehr leicht über den Stuhl zu installieren und empfängt drahtlos ausgewählte Bilder, die von einem mitgelieferten Blu-ray Reader, einem PC, einer intraoralen Kamera oder einem Fernsehanschluss gesendet werden

können. Zudem haben Patienten die Möglichkeit, ihr eigenes Bild- und Filmmaterial auf einem USB-Stick mitzubringen und während der Behandlung anzuschauen, da AVISIO auch über einen USB-Zugang verfügt. Damit entspricht AVISIO den multimedialen Gewohnheiten und Anforderungen unserer modernen Zeit und hilft gleichzeitig, Patienten jeder Altersstufe effektiv zu entspannen und von ihrer Angst abzulenken. Je entspannter der Patient, umso besser können Zahnärzte arbeiten, während sie gleichzeitig ein perfekt auf die Behandlung abgestimmtes Licht genießen.

* Quelle: Statista – 2016

Zenium

Tel.: 07851 8986926

kontakt@zenium-beleuchtung.de

www.zenium.fr

Digitale Bildgebung

Multikopf-Kamerasystem mit HD-Auflösung und stufenlosem Autofokus



Das intraorale Kamerasystem VistaCam IX aus dem Hause Dürr Dental wird jetzt durch echte HD-Auflösung und stufenlosen Autofokus in seiner Diagnoseunterstützung optimiert. Das Handstück ist am Kopf schmaler, was den Zugang zu den hinteren Molaren vereinfacht. Auffallend ist auch das angenehme Gewicht, kombiniert mit einem ergo-

nomischen und ästhetischen Design. Die Kamera bietet Autofokus für Makro- sowie intra- und extraorale Aufnahmen. Bereits mit dem Standard-Kamerakopf kann ein breites Spektrum von Aufnahmen (makro bis extraoral) in echter HD-Qualität abgebildet werden. Mittels Handauslösung an der Kamera kann das Bild gespeichert werden, ohne

dass ein zusätzlicher Fußschalter verwendet werden muss. Auch Filmsequenzen können mit der im Paket enthaltenen Dürr Dental Bildverarbeitungssoftware aufgezeichnet werden. Die Kamera ist auch per Twain oder VistaEasy in jeder gängigen Bildverarbeitungssoftware nutzbar.

Zum wirklichen Multitalent wird die Kamera durch den Proof- und Proxi-Wechselkopf. Der Proof-Wechselkopf erlaubt mittels Fluoreszenz die Diagnoseunterstützung bei Okklusall- und Glattflächenkaries, zeigt aber auch Plaque ohne zusätzliche Färbemittel an. Die Software wertet das Fluoreszenzlicht aus und zeigt in Farbinseln und numerischen Werten den Kariesstatus an. Der Proxi-Wechselkopf erlaubt die Approximalkarieserkennung ohne Röntgenstrahlung. Das Multikopf-Kamerasystem ist sowohl in der Patientenberatung als auch bei der Diagnoseunterstützung eine wirkliche Bereicherung für jede Praxis.

DÜRR DENTAL AG

Tel.: 07142 705-0

www.duerr.de



Kosmetische Zahnheilkunde

Ästhetische Zahnbegradigung durch transparente Schienen

Mehr und mehr Patienten wünschen sich heutzutage ein schöneres Lächeln. Mit dem neuen Invisalign Go von Align Technology existiert eine vereinfachte Methode zur Zahnbegradigung. Durch die innovative Technologie für transparente Aligner sind ästhetisch orientierte Behandlungen besser zu beurteilen, zu planen und durchzuführen. Es eignet sich für die Behandlung leichter Engstände, Lückenstände und kieferorthopädischer Rezidive, zudem kann es für andere Zahnbegradigungen zur ästhetischen Optimierung eingesetzt werden. So wird die Verschönerung des Lächelns im Frontzahnbereich (zwischen den ersten Prämolaren) erreicht. Schon nach sieben Monaten können die Patienten dank des Invisalign-Go

ganz selbstbewusst lächeln. Dabei bietet Invisalign Go sowohl ein Tool zur Fallbeurteilung als auch zur Fortschrittsbeurteilung und ermöglicht so eine vereinfachte digitale Behandlungsplanung. Es kann dabei als eigenständige Behandlung zur Zahnbegradigung eingesetzt werden oder aber alternativ ist auch die Kombination mit anderen ästhetischen oder restaurativen Zahnheilkundeverfahren möglich, um effektivere Ergebnisse zu erzielen.



Align Technology GmbH
Tel.: 0221 716193010
www.invisalign-go.de

Füller

Selbstständer Fissurenversiegler schont gesunde Zahnschubstanz



tene Kanüle ist mit ihren 0,4 mm extrem fein, sodass eine präzise und luftblasenfreie Applikation gewährleistet ist. Auf den Praxisalltag bezogen bedeutet dies: weniger Arbeitsschritte und weniger Fehlerquellen.

Über eine einfache und effiziente Handhabung freut sich jede Prophylaxe-kraft, denn meist wird die Fissurenversiegelung in der Prophylaxe ohne Assistenz durchgeführt. Arbeitsschritte wie Ätzen, Warten, Spülen und Trocknen entfallen hiermit. Auch Eltern, die aufgrund der sonst erforderlichen Ätztechnik auf die empfehlenswerte Fissurenversiegelung der Kinderzähne verzichten, können mit dieser neuen minimal-invasiven Präventionsmaßnahme überzeugt werden. Der Verbund wird mit einem Primer erzielt, der dualadhäsive Monomere enthält und damit tief in Grübchen und Fissuren eindringen kann.

Mit BeautiSealant hat die Firma SHOFU Dental ein schnelleres, einfacheres und vor allem schonenderes Versiegelungssystem entwickelt, das ganz ohne Phosphorsäure-ätztechnik auskommt und dabei mit traditionellen Verfahren vergleichbare oder bessere Scherverbundfestigkeiten liefert. Das opake Fissurenversiegelungsmaterial wurde auf der Basis moderner Konzepte wie „Minimally

Invasive Cosmetic Dentistry“ und neuesten Entwicklungen in der Adhäsivtechnik konzipiert. Damit gehört das Ätzen mit Phosphorsäure der Vergangenheit an. Zudem beinhaltet die Paste S-PRG-Füllerpartikel (Surface Pre-Reacted Glass Ionomer), die nachweislich den Remineralisationsprozess fördern. Die im Kit enthal-



SHOFU Dental GmbH
Tel.: 02102 8664-0
www.shofu.de
Infos zum Unternehmen

Diese Beiträge basieren auf dem Angaben der Hersteller und spiegeln nicht immer die Meinung der Redaktion wider.

Spektrometer

Präzise Goldbestimmung für Praxis und Labor

Etwa 50 Prozent des jährlich verarbeiteten Goldes kommt aus dem Bergbau, 33 Prozent sind recyceltes und aufbereitetes Gold, und dieser Anteil steigt kontinuierlich. Die Aufkäufer der Recyclingunternehmen, die vor Ort kaufen, kommen in der Regel in die Praxis oder das Labor und wiegen die Proben. Gezahlt wird dann vor Ort nach einer optischen Bewertung ein Durchschnittspreis pro Gramm, unabhängig vom tatsächlichen Goldgehalt. Nicht immer bleibt beim Verkäufer ein gutes Gefühl.

Mit dem Spektrometer von metalvalor wird nun vollkommene Transparenz gewährleistet. Die Mitarbeiter von metalvalor verwenden beim Ankauftermin tragbare Röntgenfluoreszenz-Analysatoren und sind so in der Lage, den richtigen Preis für die richtige Qualität direkt vor Ort zu zahlen. Der Kunde kann die Ergebnisse sofort auf dem Display des Analysators ablesen. So entsteht Vertrauen, dass das Unternehmen Altgold zum richtigen Preis ankauft. Die Röntgenfluoreszenzanalyse ist eine physikalische Methode



zur Bestimmung von Haupt-, Neben- und Spurenelementen. Dabei wird die Probe mittels Röntgenstrahlung untersucht. Die einzelnen Elemente erzeugen charakteristische Wellenlängen. Durch deren Messung lässt sich präzise feststellen, welche Elemente in welcher Konzentration in der Probe vorhanden sind. Die Ergebnisse werden automatisch gespeichert. Deren Wert kann anschließend, direkt vor Ort, basierend auf diesen präzisen Messwerten, gezahlt werden.

metalvalor Deutschland GmbH
Tel.: 00800 63825825
www.metalvalor.com

Desensibilisierung

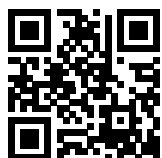
Wirksamer Verschluss von Dentintubuli und Schmelzrissen



TEETHMATE™ DESENSITIZER von Kuraray Noritake Dental zur schonenden Behandlung empfindlicher Zähne bildet das härteste

Mineral im Körper bekannte Hydroxylapatit (HAp)*. Es entsteht genau dort, wo es benötigt wird, und schließt so auf ideale Weise Dentintubuli und Schmelzrisse. Zugleich ist es aufgrund seiner Natürlichkeit gewebefreundlich. Die Anwendung ist simpel: Der Zahnarzt muss lediglich das Pulver mit der Flüssigkeit mischen, auf die Zahnoberfläche auftragen und mit Wasser spülen.

TEETHMATE™ DESENSITIZER eignet sich zur Behandlung vor und nach dem Bleaching oder in Kombination mit dem vom Zahnarzt bevorzugtem Adhäsiv oder Zement und bietet eine effektive, unsichtbare und dauerhafte Lösung zur Schließung von freiliegendem oder präpariertem Dentin.



Kuraray Europe GmbH
Tel.: 069 305-35835 • www.kuraraynoritake.eu
Infos zum Unternehmen

Lachgassedierung

Umweltschonendes Maskensystem mit hohem Tragekomfort

Die dentale Lachgassedierung gewinnt immer mehr an Bedeutung, da es sich um eine schonende und risikoarme Methode der Patientenberuhigung handelt. Aus diesem Grund hat es sich die Baldus Medizintechnik GmbH zum Ziel gesetzt, auch der Nachhaltigkeit des Behandlungsequipments mehr Bedeutung zu schenken und hat ein Maskensystem entwickelt, das vollständig autoklavierbar ist. Das Baldus® Doppelnasenmasken-Scavengersystem für die Inhalationsgassedierung mit Lachgas ist somit eine der nachhaltigsten Neuerungen auf dem dentalen Lachgasmarkt. Bei der Entwicklung des Doppelnasenmaskensystems wurde penibel darauf geachtet, dass wirklich



alle Teile – vom Schlauchsystem, über die Außen- sowie Innenmaske bis hin zu den Konnektoren – voll autoklavierbar sind. Zudem sorgen die weichen und anschmiegsamen Materialien sowie die Maskenform des umweltschonenden Maskensystems dafür, dass sich die Maske den unterschiedlichsten Gesichtsformen anpassen kann. Folglich bietet das Baldus® Doppelnasenmaskensystem mehr Tragekomfort für den Patienten und mehr Sicherheit für den Behandler. Der ausgezeichnete Sitz der Maske bedeutet minimale Leckagen, sodass die Raumluftkontamination mit N₂O-Molekülen absolut gering gehalten wird.

Baldus Medizintechnik GmbH
Tel.: 0261 9638926-0
www.lachgassedierung.de

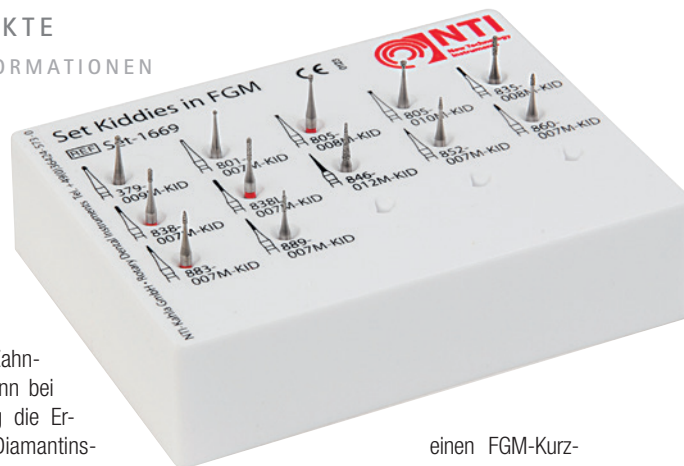
Instrumente

Mikropräparation für die Kinderzahnheilkunde

In der Kinderzahnheilkunde ist der Milchzahnerhalt als Platzhalter notwendig und erforderlich. Dies gezielt unterstützend erlauben die Diamantinstrumente von NTI-Kahla mit den besonders zierlichen Instrumentenköpfen für die minimalinvasive Kariesentfernung. Die zierliche Halsgestaltung des Schafes ermöglicht eine optimale Sicht auf die Arbeitsfläche, wodurch die Behandlung vereinfacht wird. Die Diamantierung mit 74 µm Korn bietet eine substanzschonende Entfernung von Karies und verhindert so die Beschä-

digung von gesunder Zahnhartsubstanz. Zudem kann bei der Fissurenversiegelung die Eröffnung anhand der Diamantinstrumente sehr gezielt erfolgen. Die rund gestalteten Instrumentenköpfe verhindern Kanten an den kleinen Zähnen. Die „Kiddies“ Diamantinstrumente haben

einen FGM-Kurzschaff und sind in zwölf Formen erhältlich. Optimale Ergebnisse werden beim Einsatz in der Miniaturturbine erreicht.



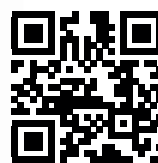
NTI-Kahla GmbH – Rotary Dental Instruments
Tel.: 036424 573-0 • www.nti.de

Zahnreinigung

Polierpaste für sanften Feinschliff

Viele Zahnarztpraxen spezialisieren sich derzeit immer mehr auf die professionelle Zahnreinigung. Dabei bieten jedoch nur wenige eine Politur für Patienten mit schmerzempfindlichen Zähnen an, was den Weg zum Zahnarzt für viele erschwert. Die neue fluoridfreie Polierpaste Mira-Clin® hap mit Hydroxylapatit, unterstützt die Behandlung sensibler Zahnhälse und sorgt für eine schonende Entfernung von Belägen und Verfärbungen. Zudem bildet sie eine Schutzschicht für Zähne und Zahnhälse. Sensibilisierungen werden somit deutlich gemildert. Die besondere Wirkungsweise von Mira-Clin® hap beruht darauf, dass sich die Reinigungskörper während der Anwendung von fein (Reinigung) zu ultrafein (Politur) verän-

dern. Somit werden zeitgleich zwei Anwendungsfelder abgedeckt. Mit einem RDA-Wert von 36 geschieht dies auf eine sanfte Art, wodurch Zahnschmelz und Dentin nicht unnötig belastet werden. Damit besteht eine maximale Reinigung bei gleichzeitig minimalem Abrieb. Abgerundet wird die neue Polierpaste mit dem natürlichen Zuckeraustauschstoff Xylitol und einem angenehmen Minzgeschmack.



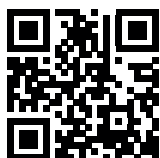
Infos zum Unternehmen

Hager & Werken GmbH & Co. KG
Tel.: 0203 99269-0 • www.hagerwerken.de

Prävention

Schutzlack bietet Fluoridierung und Keimkontrolle in einer Anwendung

Bei hohem Kariesrisiko ermöglicht der neue Schutzlack Cervitec F von Ivoclar Vivadent einen schnellen Oberflächenschutz der Zähne. Das innovative Lacksystem enthält Fluorid, Chlorhexidin und Cetylpyridiniumchlorid (CPC). CPC hilft Zahnbelag und Zahnfleischentzündungen vorzubeugen und unterstützt die Wirkung von Chlorhexidin. Diese neuartige Kombination der Inhaltsstoffe erlaubt Fluoridierung und gezielte Keimkontrolle in nur einem Arbeitsschritt und ermöglicht somit einen schnellen und effizienten Behandlungsablauf. Cervitec F empfiehlt sich als Basisschutz zur Kariesprophylaxe im Risikofall ebenso wie für überempfindliche Zähne. Das Lacksystem eignet sich für jede Altersgruppe – vom Kleinkind bis zum Senior. Alle Inhaltsstoffe von Cervitec F sind vollständig gelöst. Damit ist das Lacksystem unmittelbar applikationsbereit und kann kontrolliert dosiert aufgetragen werden. Die relativ hohe Feuchtigkeitstoleranz erleichtert das Applizieren und macht eine schnelle Anwendung auch unter Feldbedingungen wie zum Beispiel in Behinderteneinrichtungen möglich. Cervitec F ist als ökonomische Dosiertube wie auch als individuelle Single-Dose erhältlich.



Ivoclar Vivadent GmbH
Tel.: 07961 889-0 • www.ivoclarvivadent.de

Infos zum Unternehmen



Diese Beiträge basieren auf dem Angaben der Hersteller und spiegeln nicht immer die Meinung der Redaktion wider.

Restauration

Komposit-Erwärmer für leichtes Modellieren

A-DAPT™



EASE-IT™



Hochviskose Komposite sind zum Teil schwer aus der Compule bzw. Komposit-Spritze auszubringen. Dadurch erschwert sich ebenfalls die Adaption sowie das Modellieren in der Kavität. EASE-IT™ Komposit-Erwärmer ermöglicht eine einfache Handhabung. Die sanfte Erwärmung verbessert die Fließfähigkeit und erleichtert die Adaption in dünnen Schichten. Sogar körnige Kompositmaterialien erhalten eine glatte und gleichmäßige Konsistenz. Die verbesserte Fließfähigkeit reduziert das Risiko der Entstehung von Zwischenräumen sowie die Einlagerung von Luftblasen beim Füllen der Kavität. Die Behälter können vom Wärmegerät entfernt und am Arbeitsplatz verwendet

werden. Alle vier Einzelteile, Wärmegerät, Thermo-Block, Schale mit Deckel und Einlegeschale, können je nach individuellem Bedarf separat bestellt werden. Laut der Studie „Einfluss des Vor-Erwärmens auf die Materialeigenschaften dentaler Komposite“ vom Mai 2013 der Philipps-Universität Marburg hat die wiederholte und sogar anhaltende Erwärmung im EASE-IT™ keine negative Auswirkung auf das Kompositmaterial. Ergänzend bietet RØNVIG Dental mit A-DAPT™ ein weiches, flexibles Silikoninstrument zum präzisen Modellieren und Konturieren von Frontzahnfüllungen aus Komposit. Es ermöglicht die Applikation und Glättung von Komposit in mehreren dünnen Schichten (Inkrementtechnik). Die Griffe sind leicht, dünn und taktil, außerdem sind Ersatz-Silikonspitzen erhältlich und das Instrument ist voll sterilisierbar.

RØNVIG Dental Mfg. A/S
Vertrieb Deutschland
Tel.: 0171 7717937 • www.ronvig.com

Prophylaxe

Natriumfluoridhaltiger Dentallack schützt Zähne vor Karies

Fluoride sind eine unverzichtbare Säule der Kariesprophylaxe. Das Fluoridpräparat Fluoridin N 5 von VOCO wirkt nachweislich kariesinhibierend. Fluoridin N 5 ist eine 5%ige Natriumfluoridsuspension, welche beim Auftragen auf die Zähne flüssiger wird und dadurch auch sehr gut schwer zugängliche Regionen erreicht, wie z.B. Fissuren, Interdentalräume, entlang der Ränder von Brackets, Zahnhälsen und Kronenränder. Die Fluoride hemmen die Zerstörung des gesunden Zahnes und geben dem Zahn die Widerstandskraft einer gesunden Zahnoberfläche zurück. Nach Applikation der Suspension dringen die Fluoride in den Schmelz ein und entfalten dort ihre langanhaltende Wirkung. Seine Feuchtigkeitstoleranz macht das Arzneimittel Fluoridin N 5 gerade in der Kinderzahnheilkunde mit Blick auf die Compliance der jungen Patienten zum optimalen Fluoridprodukt. Er lässt sich auch dann problemlos



applizieren, wenn eine Trocknung der zu behandelnden Bereiche nicht oder nur schlecht möglich ist. Bei Kindern punktet Fluoridin N 5 nicht zuletzt dank seines angenehmen Himbeergeschmacks. Zudem lässt sich das Material einfach und sicher mit einem Pinsel oder Schaumstoffpellet auf die kariesgefährdeten Stellen auftragen oder mithilfe praktischer Zylinderampullen direkt applizieren. Diese ermöglichen eine exakte Dosierung und punktgenaue Applikation und gewährleisten so ein sauberes und wirtschaftliches Arbeiten.

VOCO GmbH
Tel.: 04721 719-0
www.voco.de

powered by **ZWP ONLINE**

Präsentieren Sie sich im 360grad-Format.
360grad.oemus.com

360grad



Prothetik

Hoher Tragekomfort und natürliche Ästhetik auch für Allergiker

© tmcphotos/Shutterstock.com

Mit der Zunahme von Überempfindlichkeiten und Allergien in der Bevölkerung geht in der dentalen Prothetik ein erhöhter Bedarf an alternativen, bioverträglichen Materialien einher. Sehr gut geeignet für Allergiker sind Nylonprothesen, die ohne metallische Elemente auskommen und bei deren Herstellungsprozess keine potenziell allergenen Nebenprodukte entstehen.

Die Oralregion ist im Hinblick auf Allergieauslöser ein besonders sensibler Bereich. Dort eingebrachte Materialien stehen in unmittelbarem Kontakt mit dem Inneren des Körpers, wodurch diffundierenden Substanzen der Weg in die Systeme des Organismus geebnet wird. Umso wichtiger gestaltet sich die Auseinandersetzung mit bioverträglichen Grundstoffen, die Allergikern die Möglichkeit einer nonallergenen Zahnprothese bietet.

Cleraelast® der Firma cleradent wird aus biokompatiblen, thermoplastischem Nylon gefertigt. Dieses hochreine Material ist frei von MMA-Restmonomeren und Benzoylperoxid, wodurch es auch bei Kunststoffallergikern zum Einsatz kommen kann. Zudem werden statt Metallklammern transparente Klammern verwendet, was nicht nur weitere mögliche Allergene ausschließt, sondern auch einem ästhetisch ansprechenden Endergebnis zugutekommt. Dieses wird zusätzlich durch die Transluzenz des Werkstoffes unterstützt, die ein Durchschimmern der natürlichen Zahnfleischfarbe erlaubt. Damit integriert sich die Teilprothese harmonisch und diskret in die Zahnreihe.

Neben der ansprechenden Optik bietet Cleraelast® dem Patienten auch einen hohen Tragekomfort. Durch seine Flexibilität ist das Nylon imstande, die natürlichen Zug- und Druckbelastungen im Mundraum abzufedern. Darüber hinaus sorgt das geringe Eigengewicht des Materials für eine sehr leichte Prothese, die beim Tragen kaum zu spüren ist. Die Anpassungsfähigkeit des Nylons ermöglicht Materialstärken

von unter 1,5 Millimetern, ohne die Prothese einem Bruchrisiko auszusetzen. Damit hat der Patient die beruhigende Sicherheit eines absolut unzerbrechlichen Zahnersatzes, der aufwendige Bruchreparaturen der Vergangenheit angehören lässt.

Ursprünglich als Interimsprothese entwickelt, hat sich das Indikationsspektrum von Cleraelast® inzwischen auch als dauerhafte Lösung etabliert. Aufgrund der besonderen Materialeigenschaften weist die flexible Prothetik eine Plaqueaversion auf, schon das umliegende Gewebe und erleichtert somit langfristig die Mundhygiene. Außerdem ist der Werkstoff unempfindlich gegenüber Verfärbungen und absorbiert keine Geruchsmoleküle, womit der Tragedauer keine Grenzen gesetzt sind. Mit dem hochwertigen Nylon liegt eine kostengünstige Qualitätsalternative zur klassischen Modellgussprothese, zu Zahnersatz für Kinder und zur herkömmlichen Einzelzahnprothetik sowohl als Interims- als auch als Langzeitvariante vor.

Hinsichtlich der Vorarbeiten erwartet den Zahnarzt ein ähnliches Prozedere wie bei herkömmlichen Klammerprothesen: Nach der Abformung des Zahnbestandes sowie der umliegenden Kieferstrukturen werden die Informationen an cleradent übermittelt, wo qualifizierte Zahntechniker jeden Schritt der Produktion kritisch überwachen und die fertige Prothese vor der Auslieferung einer strengen Qualitätskontrolle unterziehen.

cleradent bietet seinen Kunden einen bequemen Abhol- und Bringservice mit einem Expressdienstleister und eine Umlaufzeit von nur 14 Kalendertagen.

(Autorin: Susan Oehler)



cleradent GmbH
Tel.: 069 9399515-0 • www.cleradent.de

ANZEIGE



WWW.ZWP-ONLINE.INFO

PZR

Vielseitige Prophylaxepaste reinigt, poliert und remineralisiert vitale Zähne

Für eine gründliche PZR sind Reinigungs- und Politursubstanzen unerlässlich. Die einzelne Anwendung verschiedener Präparate nacheinander ist jedoch aufwendig. Mit der universell einsetzbaren Prophylaxepaste ProphyRepair von Alfred Becht ist sowohl für die Reinigung und Politur als auch für die Remineralisation der Zähne gesorgt. Gleichzeitig ist der Zeitaufwand für Behandler und Patient merklich reduziert. Dabei zeichnet sich ProphyRepair durch eine neue, moderne Kombination der Inhaltsstoffe aus. Sie ist hocheffizient und mit einem niedrigen RDA-Wert von nur 34 schonend für die Zahnschmelzsubstanz. Als All-in-One-Paste reinigt, poliert und remineralisiert sie in einem Arbeitsgang. In der ersten Phase ihrer Anwendung zeigt die Paste die maximale Reinigungskraft. Aufgrund der Umwandlung ihrer Putz- und Polierpartikel von grob zu fein verwandelt sich ProphyRepair nach ca. 15 Sekunden zu einer Hochglanz-Polierpaste. Diese Verkürzung der Reinigungs- und Politurzeit ist eine wesentliche Verbesserung. Zudem bewirkt der milde Minzgeschmack ein angenehmes

Frischegefühl bei den Patienten und aufgrund des Zusatzes von Hydroxylapatit wird der Zahnschmelz nachhaltig repariert und widerstandsfähiger gemacht.

Die Prophylaxepaste ist gluten- und phthalatfrei und in Tuben zu 95 Gramm erhältlich. Sie erfordert keine Zugabe von Wasser, da sie eine weiche, cremige Konsistenz besitzt. Mit Kelchen, Polierern und Bürsten ist eine spritzfreie Applikation der Paste möglich. Mit den Gummikelchen von Becht drücken sich Paste und Speichel wirkungsvoll gegen das Ende des Kelchs. Die Paste bleibt ständig in Kontakt mit dem Zahn, die Reibung wird reduziert.

ProphyRepair ist vielseitig einsetzbar, so zum Beispiel zur Prophylaxe der naturgesunden Zähne sowie für die Zahnreinigung vor chirurgischen Eingriffen oder vor dem Zahnbleaching.

(Autor: ZA Roland Röcker)



Alfred Becht GmbH • Tel.: 0781 60586-0 • www.becht-online.de

Bleaching

Maximale Zahnaufhellung bei keinen bis geringsten Sensibilitäten



Das Zahnaufhellungssystem Evolution 3 Bleichsystem von Enlighten garantiert jedem Anwender den VITA Farbton B1 – unabhängig vom ursprünglichen Farbton – innerhalb von nur zwei Wochen. Das professionelle Bleaching vereint die neuesten Entwicklungen zur Erzielung der maximalen Zahnaufhellung mit minimaler Zahnempfindlichkeit, niedrigster Konzentration und größtmöglicher Benutzerfreundlichkeit. Dabei sind

weder ein externes Licht noch ein Gingivalschutz für die schmerzfreie Behandlung erforderlich. Zudem werden Verätzungen und Dehydration der Zähne vermieden und wenig bis gar keine Sensibilitäten für die Patienten erreicht. Jedes Kit ist mit einem Kühlpad ausgestattet, somit bleibt das Bleichgel stabil und pH-neutral. Das Komplettsatz pro Patient beinhaltet Home- und Inoffice-Bleaching-Gel, Evoseal Desensitizer und die Zahnpaste

Enlighten Tooth Serum für den Schmelzaufbau vor und während der Bleichbehandlung. Die Schienen können im eigenen Praxislabor oder direkt bei Enlighten hergestellt werden. Nach Anfertigung der Schienen erfolgt die Anwendung zunächst 14 Nächte mit zwei verschiedenen Carbamidperoxid-Konzentrationen zu Hause. Die tägliche Zahnreinigung mit Enlighten Tooth Serum sorgt dafür, dass der Schmelz während bzw. vor der eigentlichen Bleichbehandlung aufgebaut wird. Dies reduziert die Schmerzempfindlichkeit, verlängert die aufhellende Wirkung und gibt den Zähnen einen noch gleichmäßigeren Glanz. Am 15. Tag wird der schientragende Patient mit dem In-Office-Gel, einem 6% Wasserstoffperoxid-Gel, 2 x 20 Minuten in der Praxis behandelt. Nach der abgeschlossenen Bleichbehandlung kann die aufhellende Wirkung mit der Evo White Zahnpasta verlängert werden. Es verlangsamt die Rückverfärbung und schützt und repariert die Zähne.

DPS Dentalprofessional Service
Vertrieb in Deutschland
Tel.: 07543 5004758
www.dentalprofessional.de