

**INTRAORALSCANNER** // Der neue Intraoralscanner CS 3600 von Carestream Dental ermöglicht eine schnelle und problemlose digitale Abdrucknahme. Selbst die Digitalisierung eines kompletten Zahnbogens wird mit diesem Highspeed-Scanner der neuesten Generation erheblich erleichtert. In Kombination mit dem Fernröntgensystem CS 8100SC und der Software CS Model ebnet der Imaging-Spezialist neben allgemeinen Zahnärzten speziell auch Kieferorthopäden den Weg zum digitalen Praxisworkflow.

## DIGITAL ABFORMEN – SCHNELL UND INTELLIGENT!

Olaf Tegtmeier / Hamburg

Mit dem neuen Intraoralscanner CS 3600 erstellen Behandler innerhalb kurzer Zeit einen hochpräzisen digitalen Abdruck einzelner Zähne, eines Quadranten oder des gesamten Zahnbogens. Der kontinuierliche Scanprozess macht die Aufnahme sehr einfach. Fehlende Daten können dank des intelligenten Matchingsystems des CS 3600 jederzeit unkompliziert vervollständigt werden – ohne dass eine genaue Scanreihenfolge eingehalten werden muss. Patientenbewegungen gleicht der Scanner mit der Software aus. Das Ergebnis sind HD-3-D-Farbscans von sehr hoher Bildqualität und großem Detailreichtum. „Salopp gesagt: Der Behandler kann einfach drauflos scannen und sich sicher sein, dass die intelligente Software und die präzise Scantechnologie einen exakten digitalen Abdruck erstellen“, fasst Melanie Recker, Trade Marketing Managerin bei Carestream Dental, die Benefits des CS 3600 zusammen.

### Perfekt für den täglichen Einsatz

Die Ergonomie des CS 3600 ist auf den täglichen Einsatz ausgerichtet. So liegt der neue Highspeed-Scanner nicht nur gut in der Hand, sondern ermöglicht durch zwei verschiedene, jeweils autoklavier-



Abb. 1

**Abb. 1:** Der neue Intraoralscanner CS 3600 ermöglicht innerhalb kurzer Zeit einen hochpräzisen digitalen Abdruck einzelner Zähne, eines Quadranten oder des gesamten Zahnbogens.

bare Mehrwegspitzen auch gute Arbeitsbedingungen und höchsten Patientenkomfort. Die normale Spitze eignet sich zum Scannen der Frontzähne, während die kürzere Spitze besonders für das Scannen bukkaler, okklusaler Flächen und interapproximaler Bereiche der Seitenzähne konzipiert wurde.

Die Anwendung des CS 3600 ist ebenfalls einfach: Für ein genaues Scanergebnis sind weder ein fester Abstand zum Zahnbogen noch Puder nötig. Die intuitive Benutzeroberfläche mit Schritt-für-Schritt-Anleitung und animierten Übungen vereinfacht die Umstellung auf den digitalen Workflow. Die Daten werden in den offenen \*.stl und \*.ply-Formaten ausgegeben.

Melanie Recker bringt die Erfahrungen der Pilotanwender auf den Punkt: „Den Patienten bleiben Abformlöffel und -masse erspart, die Praxis muss nicht mehr mit verschiedensten Materialien hantieren, das Modell und alle darauf aufbauenden Konstruktionen können mit der Software CSModel digital erstellt werden – alle Beteiligten profitieren also von Zeitersparnis und Komfort.“

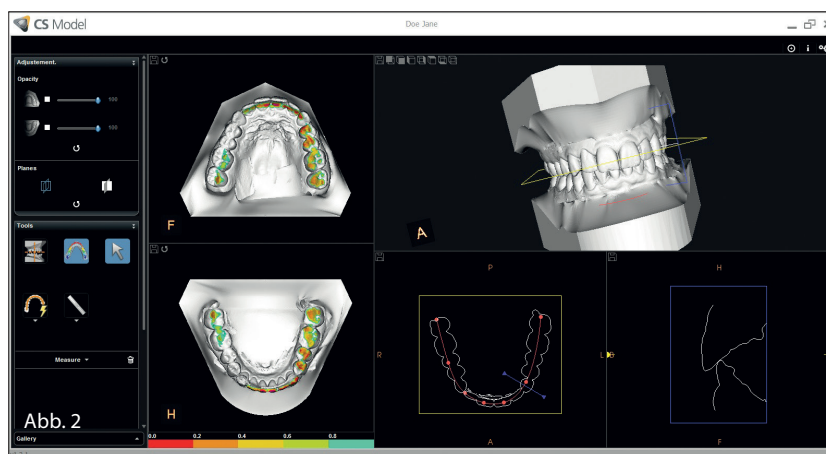
### Höhere Leistungsfähigkeit in der Kieferorthopädie

Der CS 3600 baut auf der Erfolgsgeschichte und Vielseitigkeit des Intra-

oralscanners CS3500 auf. „Unsere Ingenieure haben das Feedback aktueller CS3500-Nutzer in die Entwicklung des CS3600 einfließen lassen. In Sachen Präzision steht der CS3500 dem CS3600 in nichts nach. Den CS3500 empfehlen wir eher für alltägliche Anwendungen und kleinere Bereiche, also für Implantologie und die Prothetik. Das neue Modell CS3600 hingegen eignet sich aufgrund der hohen Scangeschwindigkeit und der intelligenten Scan-Technologie besonders für Behandler, die sehr häufig und sehr große Bereiche scannen, wie z.B. Kieferorthopäden“, verortet Melanie Recker das Neuprodukt im Angebot von Carestream Dental. Besonders in Kombination mit der Software CSModel und dem Fernröntgengerät CS 8100SC birgt der CS3600 enormes Potenzial für die Erhöhung der Leistungsfähigkeit kieferorthopädischer Praxen.

### Gipsmodelle gehören der Vergangenheit an

Kieferorthopäden und Labore können auf Basis der offenen Scandaten des CS3600 im weiteren digitalen Workflow mit jeder beliebigen Software virtuelle Modelle oder Behandlungsapparaturen anfertigen. „Doch man muss nicht auf Drittanbieter zurückgreifen: Unsere Software-Spezialisten haben mit CSModel ein leistungsfähiges, intuitiv bedienbares Programm entwickelt, das präzise digitale Modelle für kieferorthopädische Anwendungen binnen Minuten realisiert. Es können auch digitale Kopien bereits vorhandener physischer Modelle erstellt werden“, umreißt Melanie Recker die Features von CSModel. Die mit CSModel erstellten digitalen Modelle können per Mausclick direkt an das Labor gesendet werden. Gipsmodelle werden dank CSModel überflüssig, vorhandene Modelle können digital archiviert und dann entsorgt werden. Die Praxis profitiert von Platzersparnis und dem Verzicht auf zeitraubende Inventurverfahren. „CSModel maximiert die Produktivität, ermöglicht eine bessere Diagnosestellung für den Patienten, führt zu einer effektiveren Kommunikation und zu einem verbesserten Arbeitsablauf“, bringt Melanie Recker die Vorteile der Software auf den Punkt.



**Abb. 2:** Mit CSModel hat Carestream ein leistungsfähiges, intuitiv bedienbares Programm entwickelt, das präzise digitale Modelle für kieferorthopädische Anwendungen binnen Minuten realisiert.

### Fernröntgensystem mit speziellem KFO-Modul

„In Kombination mit den Fernröntgengeräten CS8100SC und CSModel ebnen wir Kieferorthopäden mit dem Intraoralscanner CS3600 den digitalen Workflow vom Abdruck bis zum Modell“, erklärt Melanie Recker und führt aus: „Für die Behandlungsplanung mit dem CS 8100SC erledigt das KFO-Modul die automatische Durchzeichnung der digitalen Fernröntgenaufnahme. Dann folgt die schnelle digitale Abformung mit dem CS3600. Im Anschluss erstellt die Software CSModel digitale 3-D-Modelle“. Das schnelle Fernröntgensystem CS 8100SC basiert auf dem preisgekrönten CS 8100 Panoramasystem und gehört zu den kleinsten Fernröntgengeräten in seiner Kategorie. Die exklusive automatische Erkennung von orthodontischen Bezugsebenen sowie -punkten (Landmarks) durch die Software spart Zeit und integriert die kieferorthopädische Behandlungsplanung in den digitalen Workflow. Die Carestream Dental Imaging Software erkennt anatomische Strukturen und kann diese automatisch nachzeichnen. Mit einer Abdeckung der gängigsten Analysen (darunter McNamara, Ricketts, Steiner und Tweed) ermöglicht der Software-Editor eine individualisierte Anpassung der Bezugsebenen/-punkte und die Erstellung benutzerspezifischer Einstellungsvorlagen zur besseren Behandlungsplanung. Indem der Behandler auch eigene Punkte definieren kann, behält er seine volle Flexibilität.

### Alle Möglichkeiten und alle Freiheiten

„Mit der Einführung des Highspeed-Intraoralscanners CS3600 ermöglichen wir also nicht einfach nur schnelleres, intelligenteres und problemloses Scannen. Wir bieten insbesondere für Kieferorthopäden einen komplett durchdachten digitalen Workflow“, betont Melanie Recker die symbiotischen Beziehungen der Carestream Produkte CS3600, CS8100SC und CSModel. Doch ob beim Scanner, dem Fernröntgensystem oder der Software: Der Behandler bestimmt mit diesem modularen, offenen System selbst, wie digital sein Workflow wird, und kann jederzeit analoge Technologien oder andere Anbieter in die einzelnen Arbeitsabläufe integrieren.

#### CARESTREAM HEALTH DEUTSCHLAND GMBH

Hedelfinger Straße 60  
70327 Stuttgart  
Tel.: 0800 45677654  
Fax: 0711 20707333  
europedental@carestream.com  
www.carestreamdental.de