

Über 40 Zahnärztinnen und Zahnärzte sowie eine Gruppe engagierter Zahnmedizinstudenten aus Düsseldorf nahmen die Einladung von PERMADENTAL für ein Update zum digitalen Workflow an und nutzten am 1. Juni in Emmerich die Möglichkeit für ein fachlich begleitetes Hands-on mit den beiden Intraoralscannern von 3Shape.

## Zeitfaktoren „Digitalisierung“ und „Minimierung von Einschleifzeit“

„Wenn du es eilig hast – geh’ langsam!“, sagt ein chinesisches Sprichwort. Fehlende Zeit ist verlorene Zeit, zu wenig Zeit zieht Fehler nach sich, zu viel Zeiteinsatz ist unrentabel. In zwei Vorträgen zeigten Referenten: „So bringt

der digitale Workflow Zeitvorteile“ und: „So minimiere ich Einschleifzeit“. Xavier Deleersnijder, Leiter des Produktmanagements bei Modern Dental Europe, präsentierte mit Unterstützung von Fallbeispielen die wachsenden Mög-

lichkeiten des gesamten digitalen Workflows und machte damit Lust, in der Pause einen der beiden Intraoralscanner von 3Shape live auszuprobieren.

Jochen Peters referierte über die Minimierung von Einschleifzeiten. In seinem fesselnden und humorvollen Vortrag integrierte er eine halbstündige Live-Demonstration, bei der er einen unteren 6er mit einer Kompositfüllung nach seinem Konzept des Okklusionskompasses versorgte. Interessiert folgten die Gäste Peters engagiertem Vortrag und ließen sich von der möglichen Integration seines Konzeptes in den Praxisalltag überzeugen.

„Zeit ist ein Riesenthema – in jeder Praxis. Nur ein bisschen mehr Zeit durch kleine Veränderungen bringt sofort ein deutliches Plus an Lebensqualität!“, fasst PERMADENTAL-Geschäftsführer Klaus Spitznagel den Eindruck der Teilnehmer zusammen.

Die nächste PERMADENTAL-Veranstaltung für Zahnärzte und Zahnis wird am 7. September in Essen auf dem Baldeneysee stattfinden, also diesmal nicht „inhouse“, sondern „on-ship“. Interessierte können sich schon jetzt bei PERMADENTAL melden.



Abb. 1

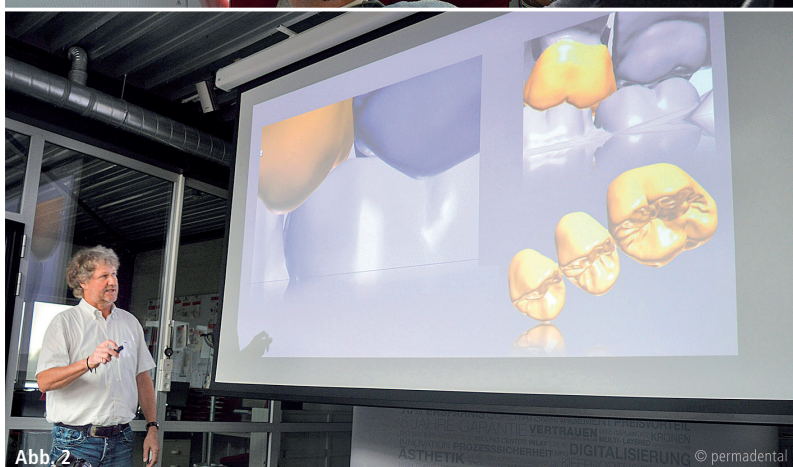


Abb. 2

**Abb. 1:** Xavier Deleersnijder präsentierte anhand von Fallbeispielen die wachsenden Möglichkeiten des digitalen Workflows. – **Abb. 2:** Jochen Peters referierte in einem fesselnden und humorvollen Vortrag über die Minimierung von Einschleifzeiten.

### Kontakt

#### PERMADENTAL GmbH

Marie-Curie-Straße 1  
46446 Emmerich am Rhein  
Tel.: 02822 10065  
info@ps-zahnersatz.de  
www.permadental.de

# Tapered Screw-Vent<sup>®</sup> Implantatsystem



Mit mehr als 10 Jahren Erfahrung und einer hohen kumulativen Überlebensrate<sup>1</sup> bietet das offene Design des Tapered Screw-Vent Systems Funktionen für moderne implantologische Behandlungen:

- Das konische Design für die sofortige Insertion bei ausreichender Knochensubstanz<sup>1,2</sup>
- Die Sofortbelastung ist indiziert, wenn eine gute primäre Stabilität vorliegt<sup>1,2</sup>
- Die MTX<sup>®</sup> Oberflächentopographie erzielt einen hohen Knochen-Implantat-Kontakt und bietet osteokonduktive Eigenschaften<sup>3</sup>
- Zimmers selbst entwickelte die Platform Plus<sup>™</sup> Technologie, dies ist eine unternehmenseigene Friction-Fit-Abutment-Verbindung, die krestale Knochen nachweislich vor konzentrierten okklusalen Kräften schützt.

<sup>1</sup> Ormianer Z, Palti A. The use of tapered implants in the maxillae of periodontally susceptible patients: 10-Year Outcomes. Int J Oral Maxillofac Implants 2012; 27: 442-448.

<sup>2</sup> El Chaar E, Bettach R. Immediate placement and provisionalization of implant-supported, single-tooth restorations: a retrospective study. Int J Periodontics Restorative Dent 2011; 31(4).

<sup>3</sup> Todisco M, Trisi P. Histomorphometric evaluation of six dental implant surfaces after early loading in augmented human sinuses. J. Oral Implantol 2006; 32 (4): 153-166

Für weitere Informationen steht Ihnen Ihr örtlicher Gebietsverkaufsleiter gerne zur Verfügung.  
[www.zimmerbiometdental.com](http://www.zimmerbiometdental.com)