

**INTERDENTALREINIGUNG** // Bei vielen Menschen ist die Zahnzwischenraumpflege unbeliebt. Dabei ist die interdentale Reinigung die wichtigste Voraussetzung für einen gesunden Mund, denn der Gebissverfall geht hauptsächlich von den ungeputzten Bereichen zwischen den Zähnen aus. Diese Dringlichkeit sollte jedem Patienten verdeutlicht werden. Dies gelingt beispielsweise mit einem sehr eindrucksvollen Zahnfleisch-Blutungstest: dem Bleeding on Brushing (BOB) mit einer Interdentalbürste. Überall dort, wo es blutet, ist eine heftige Zahnfleischentzündung im Gange und zeitgleich wird infolge der Bakterienansammlung womöglich auch der Schmelz demineralisiert (Initialkaries). Dieses Sichtbarmachen der ansonsten „heimlichen“ Erkrankungen motiviert viele Patienten ungemein.

## INDIVIDUELLE PFLEGE DER ZAHNZWISCHENRÄUME

Dr. Roschan Farhumand / Hamburg



Abb. 1

Abb. 1: Jede Interdentalpflege ist besser als gar keine.

Zeigt ein Patient nach der Aufklärung über die Krankheitsursachen Interesse, seine Mundgesundheit selbst aktiv wiederherzustellen bzw. zu erhalten, geht es in die Beratungsphase: Wie und womit kann man seine Zahnzwischenräume einfach und effektiv reinigen?

Hier bietet der schwedische Mundhygienespezialist TePe eine Reihe verschiedener Lösungen an, aus welchen individuell für jeden Anwender die richtige ausgewählt werden kann. Denn genau darauf kommt es an: Die passenden Hilfsmittel maßgeschneidert für den Patienten zu bestimmen und mit ihm gemeinsam die entsprechenden Anwendungstechniken zu üben – nur so ist eine dauerhafte Compliance und vor allem atraumatische Anwendung der Hilfsmittel gewährleistet. Wichtig ist dabei, auf die Bedürfnisse des jeweiligen Anwenders einzugehen, um ihn auch wirklich „abzuholen“. Denn wer z.B. partout keine Zahnseide verwenden möchte, wird sie auch nicht benutzen.

Zum Glück gibt es heute für die Reinigung der Zahnzwischenräume viele Hilfsmittel: Von verschiedenen Zahnseideformen über die klassischen Interdentalbürsten bis hin zu den neuen TePe EasyPick™ aus Silikon. Für jeden Geschmack und jede Indikation findet sich eine geeignete Lösung. Dies gilt es im Beratungsgespräch herauszufinden, auch



Abb. 2

**Abb. 2:** Zur Interdentalpflege für unterwegs: Die neuen TePe EasyPick™ aus Silikon mit kleinen Lamellen sind besonders biegsam.

und gerade durch das praktische Ausprobieren der jeweiligen Alternativen.

### Richtig gemacht ist jede Interdentalpflege besser als gar keine

Neben dem Spaßfaktor müssen auch die manuellen Fähigkeiten des Patienten berücksichtigt werden. Zwar macht wie immer die Übung den Meister, aber manche tun sich einfach etwas schwerer als andere. Auch der demografische Wandel spielt eine zunehmend wichtige Rolle: Altersbedingte manuelle und visuelle Einschränkungen in Kombination mit vermehrt eigenen Zähnen bzw. Implantatversorgungen stellen eine Herausforderung für die Prophylaxe dar. Jemandem daher eine super effektive, aber für ihn schwierige Lösung anzubieten, wäre nicht zielführend. Zu groß ist die Gefahr, den Patienten für die Interdentalpflege zu verlieren. Besser ist, nach individuellen Lösungen zu suchen, die vom Patienten akzeptiert werden.

Das über die Anwendung von Zahnseide viel geklagt wird, ist altbekannt. Aber offenbar sind auch die eigentlich viel einfacher anzuwendenden Interdentalbürsten für einige Patienten eine echte Herausforderung. Bemängelt wird meist die Verletzung durch den Draht und die schwierige Anwendung im hinteren Seitenzahnbereich. Hier verbiegt sich der Draht oder bricht ab und wird dadurch unbrauchbar – ärgerlich, auch in finanzieller Hinsicht. Diese Probleme treten hauptsächlich durch eine unsachgemäße Anwendung auf. Umso deutlicher wird hier die Notwendigkeit, zu Beginn die



**NATÜRLICH  
GUT BERATEN**

**FACH  
DENTAL  
LEIPZIG**

**23. – 24. SEPTEMBER 2016  
LEIPZIGER MESSE**

Besuchen auch Sie die wichtigste Fachmesse für Zahnmedizin und Zahntechnik in Ost- und Mitteldeutschland. Nutzen Sie den Branchentreff zur Weiterbildung und Information.

2016 mit den Top-Themen:

- Digitaler Workflow – vom Scan bis zum Zahnersatz
- Hygiene in Praxis und Labor
- Zahnerhaltung – Prophylaxe, Reinigung und Therapie

[www.fachdental-leipzig.de](http://www.fachdental-leipzig.de)



Abb. 3

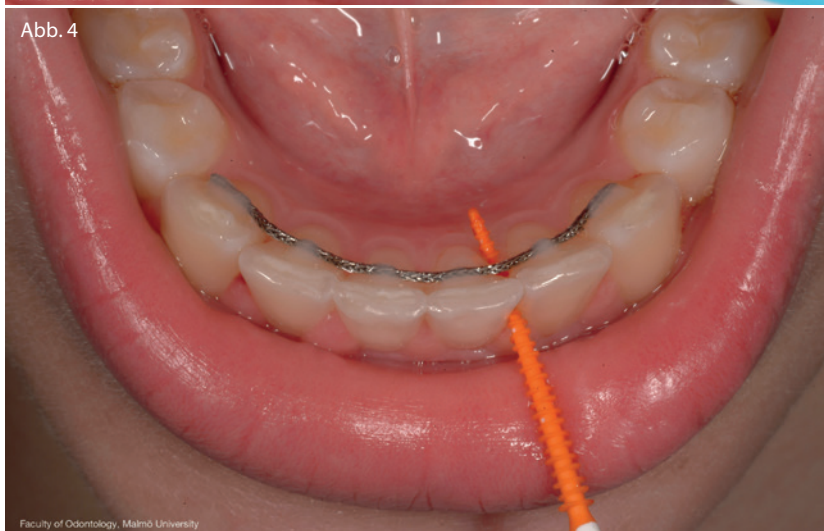


Abb. 4

**Abb. 3:** Durch die biegsame Form kommen Patienten auch gut an den hinteren Seitenzahnbereich. **Abb. 4:** Die orangen TePe EasyPick™ sind Größe XS/S und für sehr schmale bis schmale Zahnzwischenräume geeignet.

Benutzung gemeinsam zu trainieren. Auch die verschiedenen Größen stellen gelegentlich eine Anwendungshürde dar, obgleich jedem einleuchtet, dass bei unterschiedlichen Zahnabständen nur die richtige Bürstengröße effektiv die Plaque entfernen kann. Aber um auch die Skeptiker und gering Motivierten unter Ihren Patienten für die Interdentalpflege zu gewinnen, hat der schwedische Mundhygienespezialist eine elegante Lösung parat: TePe EasyPick™.

## Der easy-Einstieg in die Zahnzwischenraumpflege

Die TePe EasyPick™ aus Kunststoff und Silikon mit kleinen Lamellen sind eigentlich als Lösung für die schnelle Reinigung zwi-

schendurch und unterwegs gedacht. Aber die Rückmeldung vieler Patienten zeigt, dass die „easy“-Anwendung offenbar mit Erfolg auch die Zahnseide- und Interdentalbürstenumuffel unter den Patienten bedient. Anders als bei Zahnseide und Zahnzwischenraumbürsten kann der „Laie“ nicht allzu viel falsch machen. Es gibt keinen Draht, der verletzen könnte, kein Abklemmen der Blutzufuhr in den Fingern durch Zahnseide und kein Hängenbleiben an Restaurationsrändern.

Aber Vorsicht: Auch hier gilt es, zu Beginn gemeinsam zu üben. Zwar bedarf es nur zwei Größen von TePe EasyPick™ (XS/S und M/L), aber die Gefahr der Aufweitung der Interdentalräume bzw. dem Rückzug der Papillen bei Dauergebrauch ist hier ebenso gegeben wie bei den anderen Hilfsmitteln auch.

Häufig wird die unkomplizierte und schnelle Reinigung bei gleichzeitig geringer Verletzungsgefahr gelobt – und wenn jemand, der ansonsten gar keine Interdentalpflege betreiben würde, diese Lösung für sich als praktikabel erachtet und daher täglich anwendet, ist das schon ein beachtlicher Erfolg!

## Entwicklungspotenzial nutzen

Selbstverständlich sollte dem Patienten der Unterschied der Dental-Sticks zu den Interdentalbürsten erklärt werden: Die überlegene Reinigungswirkung durch ein dichtes und langes Borstenfeld. Ebenso dass die verschiedenen Größen den Sinn haben, den jeweiligen Zahnzwischenraum so effektiv wie möglich zu reinigen. Das können die TePe EasyPick™ in der Form nicht leisten. Sie waren ja ursprünglich nicht für die „Hauptpflege“, sondern nur für „zwischen durch“ konzipiert.

Und dennoch: Hauptsache ist, dass überhaupt eine regelmäßige Interdentalpflege betrieben wird. Auch, wenn es zunächst nicht die 100-Prozent-Lösung ist. Mit der Zeit wird vielleicht der Trainingseffekt wirken und so kann sich möglicherweise der eine oder andere Anwender weiterentwickeln – hin zu den bisher als zu schwierig empfundenen Hilfsmitteln. Auch das kann ein Erfolgserlebnis für Patient und Behandler darstellen – neben dem bemerkenswerten Erfolg, auch Menschen mit Einschränkungen oder gar echte Interdentalmuffel mit dem TePe EasyPick™ für die Pflege der Zahnzwischenräume begeistern zu können.



**TEPE MUND-  
HYGIENE-  
PRODUKTE  
VERTRIEBS-GMBH**

Dr. Roschan  
Farhumand

Zahnärztin für TePe  
Flughafenstraße 52  
22335 Hamburg  
Tel.: 040 570123-0  
Fax: 040 570123-190  
kontakt@tepe.com  
www.tepe.com

# Mehr Komfort für Patient und Behandler

Besuchen Sie uns auf den  
Messen in Düsseldorf,  
Leipzig, Stuttgart  
und Frankfurt!

Für alle  
Belmont-Einheiten  
und auch Einheiten  
anderer Hersteller  
einsetzbar!

schon ab  
**2.620,- €**  
(zzgl. MwSt.)

- Formschöne Leuchte mit 10 LEDs
- Keine Wärme- oder Geräusentwicklung
- Schattenarmes definiertes Lichtband von 85 mm x 155 mm
- Optimale Ausleuchtung der Mundhöhle, auch wenn Teile der LEDs verdeckt sind (z. B. vom Kopf der Helferin)
- Lange Lebensdauer der LEDs von ca. 40.000 Stunden
- Stufenlose Helligkeitsregelung von 4.000–32.000 Lux
- Farbtemperatur bei jeder Helligkeit 5.000 Kelvin

- Composite Modus 5.500 Lux
- Schnell und leicht zu reinigen
- In verschiedenen Modellen lieferbar:
  - Gerätemodell für Belmont-Einheiten
  - Gerätemodell für Einheiten anderer Hersteller
  - Deckenmodell
  - Deckenmodell mit Gleitschiene

Partner von: