

Straumann

Neue Chirurgiekassette aus Edelstahl

Kompromisslose Instrumentenhygiene ist ein Erfolgsfaktor für sichere dentale Implantationen. Die neue Straumann® ProClean Chirurgiekassette legt die Grundlage für einen hohen Hygienestandard bei gleichzeitiger Effizienz im Reinigungsprozess. Die Kassette besteht komplett aus Edelstahl und kommt ohne jegliche Bestandteile aus Kunststoff und Silikon aus. Sie ist damit vollständig

kompatibel mit der maschinellen Aufbereitung in Ultraschallgeräten, Thermodesinfektoren und Sterilisatoren. Gleichzeitig kann der Chirurg während der OP die gebrauchten Instrumente in die Kassette zurückplatzieren und anschließend in den Reinigungsprozess überführen. Damit entfällt die manuelle Sortierung der Instrumente im Vorfeld der nächsten Behandlung. Die ProClean Kassette kann

alle Instrumente des Straumann Dental Implant Systems aufnehmen. Eindeutig farbcodierte Arbeitsabläufe und Instrumentenpiktogramme für jeden einzelnen Schritt unterstützen die intuitive Umsetzung des chirurgischen Protokolls.

Straumann GmbH
Tel.: 0761 4501-0
www.straumann.de

Die Beiträge in dieser Rubrik stammen von den Herstellern bzw. Vertreibern und spiegeln nicht die Meinung der Redaktion wider.

ANZEIGE

Werden Sie Autor für das Implantologie Journal.



© PureSolution/Shutterstock.com

Kontaktieren Sie Georg Isbaner

✉ g.isbaner@oemus-media.de

☎ 0341 48474-123

0377113

lege artis

Pflege und Schutz in der Zahnarztpraxis und zu Hause



Zahnfleisch und Mundschleimhaut, besonders auch bei Patienten, die zu Entzündungen neigen, benötigen spezielle Aufmerksamkeit. Mit durimplant Implantat-Pflege-Gel wird das Gewebe rund um Implantate und Zähne vor Erkrankungen wie Periimplantitis oder Parodontitis geschützt. Nicht nur in der Zahnarztpraxis kommt das Implantat-Pflege-Gel zum Einsatz, sondern der Zahnarzt empfiehlt es auch für die Pflege zu Hause. Die Anwendung ist für den Patienten kinderleicht: Das Gel auf die saubere Fingerkuppe, ein Wattestäbchen oder ein Bürstchen aufbringen und danach auf das feuchte Zahnfleisch um das Implantat herum oder auf die entzündete Stelle auftragen und leicht einmassieren. Die Anwendung kann abends, nach dem Zähneputzen, bis mehrmals täglich erfolgen.

lege artis Pharma GmbH + Co. KG
Tel.: 07157 5645-0
www.legeartis.de

lege artis
[Infos zum Unternehmen]



Bodo Müller, einer der Unternehmensgründer der m&k gmbh

... mit 30 Jahren Erfahrung

Dentium/ICT Europe

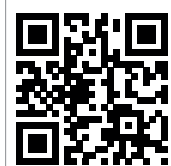
Schnelle Einheilung nach Direktimplantation

Die bewährte Zahnimplantatlinie IMPLANTIUM steht im Dreiklang aus Stabilität, einfacher Handhabung und Design und erfreut sich internationaler Beliebtheit. Das zylinderförmige Schraubenimplantat weist synchronisierte positive Halsgewinde und optimale Fixierungsgewinde auf. Die Gestaltung der Gewindeplattform sorgt zudem für einen optimalen Knochen-Implantat-Kontakt. Wie alle anderen Dentium Implantatlinien sind die IMPLANTIUM Implantate mit einer speziellen S.L.A.-Oberfläche ausgestattet, welche den Prozess der Osseointegration signifikant beschleunigt. Langzeitstudien belegen die hohen Erfolgsraten bei einem Zeitraum von mehr als zehn Jahren. Sämtliche Systemkomponenten sind aufeinander abgestimmt, d. h. alle Implantatdurchmesser



weisen den gleichen Innensechskant auf. Entsprechend passen die Abutmentschrauben auf alle Abutments und Befestigungsplattformen. Die Farbcodierung nach Implantatdurchmesser ermöglicht zudem eine sichere und einfache Handhabung.

Dentium/ICT Europe
[Infos zum Unternehmen]



Dentium/ICT Europe GmbH
Tel.: 06196 954820
www.dentium.com

- m&k Komplettangebot für die Implantologie: Regenerationsmaterialien, die Implantatlinien *ixx2[®] light* und *Trias[®]* (1- und 2-teilig), Prothetikkomponenten u.v.m.
- m&k Team: kompetent, engagiert, zuverlässig
- m&k akademie: praxisorientierte, vielfältige, topaktuelle Fortbildungen

10. Implantologie-Tagung
29. Oktober 2016 im Zeiss-Planetarium Jena
www.mk-akademie.info



Implantologie,
das können die!

**m&k
dental
Jena**

Spezielle Dental-Produkte

Im Camisch 49
07768 Kahla
Fon: 03 64 24 | 811-0
mail@mk-webseite.de



Heraeus Kulzer

Die neue **Low Version** – weniger ist mehr



Die platzsparende Konstruktion von cara YantaLoc® sorgt bereits seit einem Jahr für viel Freiheit bei der Prothesengestaltung. Jetzt hat Heraeus Kulzer mit cara YantaLoc® LV durch reduzierte Abmessungen bei der Titanbasis und dem Halteelement den technischen Spielraum erneut erweitert. cara YantaLoc® ist eine verschraubte Titanbasis mit einem angulierten Zirkondioxid-Halteelement und integrierter Locator-Funktion. Es wurde konzipiert, um herausnehmbaren Zahnersatz einfach, sicher und flexibel auf Implantaten zu befestigen. Die neue Low Version eröffnet nun noch mehr Spielraum: Durch die niedrigere Bauhöhe ab 4 mm und einer Gingivahöhe von 1 bis 2 mm kann der Platzbedarf entscheidend reduziert werden. Zum Vergleich: Bisher war die niedrigste Version mit einer Bauhöhe ab 6,5 mm und einer Gingivahöhe von 1 bis 3 mm erhältlich. Wie cara YantaLoc® ist auch cara YantaLoc® LV für alle gängigen Implantatssysteme lieferbar und kann in fünf unterschiedlichen Angulationen von 0° bis zu 20° bestellt werden.



Heraeus Kulzer GmbH
Tel.: 0800 4372-522
www.heraeus-kulzer.de

W&H

Das neue **Implantmed** hält, was es verspricht – heute und morgen

Im September 2016 präsentiert W&H die neue Generation seines bewährten Chirurgiegerätes Implantmed. Dank innovativen Funktionserweiterungen und intelligenten Systemkomponenten bietet Implantmed nun noch mehr Sicherheit und Flexibilität. Neben individuell wählbaren Produktfeatures profitieren implantologisch tätige Zahnärzte von der modernen und intuitiven Bedienoberfläche, einem noch durchzugsstärkeren Motor und bei Bedarf einem einzigartigen System zur Messung der Implantatstabilität. Die Behandler werden durch das neue Chirurgiegerät nicht nur bei der präzisen Durchführung der oralchirurgischen Eingriffe, sondern auch beim effizienten Zeitmanagement unterstützt. Dafür sorgen unter anderem personalisierbare Programmabläufe für bis zu sechs Nutzer. Die neu konzi-



Die Beiträge in dieser Rubrik stammen von den Herstellern bzw. Vertreibern und spiegeln nicht die Meinung der Redaktion wider.

NSK

45-Grad-Winkelstück für die Chirurgie



Das weltweit erste 45-Grad-Winkelstück aus dem Hause NSK ist nun auch als Z-SG45 mit externer Kühlung für den chirurgischen Einsatz erhältlich. Ti-Max Z-SG45 erleichtert den Zugang zu schwer erreichbaren Molaren oder anderen Mundregionen, in denen ein Standard-Winkelstück an seine Grenzen gelangt. Durch seine schlanke Formgebung bietet es eine gute Sicht und großen Behandlungsfreiraum, da es mehr Raum zwischen dem Instrument und den benachbarten Zähnen lässt. Die kräftige, gleichbleibende Schneidleistung mit seiner 1:3-Übersetzung und einer maximalen Drehzahl von 120.000/min verkürzt die Behandlungszeiten beim aufwendigen Sektionieren oder bei der Extraktion von Weisheitszähnen, wodurch Stress sowohl für den Behandler als auch den Patienten verringert wird. Die neue DURAGRIP-Beschichtung erzeugt einen festen Grip für den Behandler, sodass auch komplexe Eingriffe jederzeit mit größtmöglicher



Sicherheit durchgeführt werden können. Gleichzeitig erhöht die resistente DURAGRIP-Oberfläche die Widerstandsfähigkeit gegen Kratzer und sorgt so für den Werterhalt des Instruments. Das Winkelstück ist sowohl mit (Z-SG45L) als auch ohne Licht (Z-SG45) erhältlich und kann somit an allen Chirurgieeinheiten betrieben werden.

NSK Europe GmbH
Tel.: 06196 77606-0
www.nsk-europe.de

pierte Kühlmittelpumpe ermöglicht die Beladung auch unter sterilen Bedingungen, der Kühlmittelschlauch kann ganz einfach, schnell und vor allem sicher eingelegt werden. Passend zum neuen Motor gibt es fünf neue chirurgische Hand- und Winkelstücke, eine kabellose Fußsteuerung und eine Dokumentationsfunktion, die in puncto Anwenderkomfort das neue Implantmed optimal ergänzen. Ein attraktives Sparangebot zum neuen Implantmed findet sich im W&H Herbst-Goodiebook.

W&H Deutschland GmbH
Tel.: 08682 8967-0
www.wh.com



Argon Dental

Herausragende implantologische Lösungen für alternde Patienten

Implantologie bei Patienten in hohem Alter setzt voraus, dass sich Arzt und Implantathersteller mit Atrophie und stark reduziertem Knochenangebot auseinandersetzen. Das System K3Pro bietet Implantate mit den Durchmessern 3,0 und 3,5 mm und Längen zwischen 9 und 17 mm. Dazu ergänzen Kurzimplantate das Angebotspektrum. Die lange Konusverbindung mit 1,5°-Winkel bietet zusätzliche Vorteile.

Für herausnehmbaren oder verschraubten Zahnersatz stehen Aufbauten für Steg, Locator und Kugelanter zur Verfügung. Letztere überzeugen besonders bei Patienten, die bereits an Demenz erkrankt sind, durch leichtes Handling der Prothese. Auch Teleskope sind auf diesem System möglich. Ist der Arzt mit ungewöhnlichen Stärken der Gingiva oder eingeschränkten Knochenverhältnissen konfrontiert, ermöglichen zweiteilige Rapid-Fix- oder Multi-Base-Aufbauten, die Prothese perfekt einzugliedern und das Implantat schräg zu setzen, mit Angulationen bis zu 30°. Chirurgische Bohrschienen und Positionierungshilfen sorgen für das optimale Ergebnis.



Argon Dental
Tel.: 06721 3096-0
www.argon-dental.de



OT medical

„Take Care“-Patientensets

Der Bremer Implantathersteller OT medical stellt den partnerschaftlichen Dialog mit den Anwendern im In- und Ausland in den Mittelpunkt. Neben qualitativ hochwertigen und innovativen Produkten „made in Germany“ gehört deshalb auch ein ebenso exzellentes Serviceangebot rund um die zahnärztliche Implantologie dazu. Auch die Wertschätzung des Patienten für die Qualität der funktionalen und ästhetischen Im-

plantatversorgung sollte nicht ins Hintertreffen geraten.

Als Unterstützung für das Praxismarketing präsentiert OT medical die neuen „Take Care“-Patientensets. Direkt nach der Implantation überreicht, vermittelt diese freundliche Aufmerksamkeit dem Patienten ein sicheres Gefühl.

Die praktische wiederverwendbare Reißverschluss tasche enthält eine Patientenbroschüre mit wichtigen Verhaltenstipps sowie Pflege- und Ernährungshinweise (z. B. auch Rezeptvorschläge). Darüber hinaus beinhaltet sie praktische Hilfs- und Pflegemittel, die dem Patienten die ersten Tage nach der Implantation erleichtern.

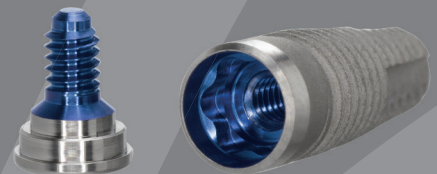


OT medical GmbH
Tel.: 0421 557161-0
www.ot-medical.de



PrimaConnex® Implantate

- Konisch oder parallelwandig
- TiLobe® 6-nockigen Innenverbindung für Stärke und Stabilität
- Plattformswitching integriert



DynaMatrix® extrazelluläre bioaktive

Membran für zuverlässige Ergebnisse

- Stark und flexibel
- Kann exponiert liegen
- Wird zu natürlichem Gewebe umgebaut



Bitte kontaktieren Sie uns für eine Test-OP!

info.de@keystonedental.com
www.keystonedental.eu

Bien-Air

Konzentration auf das Wesentliche: den Patienten



Seit der Einführung im Jahr 2012 wartet das über eine App steuerbare Implantologie- und Chirurgesystem iChiropro immer wieder mit neuen Funktionen auf. Zu den Grundfunktionen kommen zahlreiche weitere Möglichkeiten hinzu. An erster Stelle steht die Einbindung von Funktionen für die vollständige Digitalisierung des Arbeitsflusses. Es ermöglicht einfachen und schnellen Import von Planungsdaten aus der Software coDiagnostiX™ sowie automatisches und sicheres Abspeichern der Implantatdaten mit garantierter Rückverfolgbarkeit. Die Anwendung wurde zudem um praktische Funktionen erweitert: Ein Navigationsbereich bietet jederzeit umgehenden Zugang zu den während der Behandlung benötigten Informationen, zu den Bildern der Instrumente mit deren Position in der Kassette und zur Patientenakte. Das System ist erhältlich mit dem Mikromotor MX-i LED und dem Winkelstück 20:1 L Micro-Series. Das Drehmoment des Mikromotors ermöglicht in hohen sowie niedrigen Drehzahl-

bereichen einen angenehmen Arbeitskomfort. Das Winkelstück verfügt über einen kleinen Kopf sowie eine doppelte LED-Beleuchtung. Die neue App-Version 2.2 ist im App Store von Apple verfügbar.

Bien-Air
Deutschland GmbH
 Tel.: 0761 45574-0
www.bienair.com



Implant Direct

Smart verpackt in einer Box



Mit simplyIntegrated bietet Implant Direct individuelle Komplettpakete für implantologische Versorgungen. Je nach Behandlungsplan werden die Komponenten – vom Implantat über den Abdruckposten bis hin zur prothetischen Lösung – ausgewählt, in einer Box (SMART PACK) zusammengestellt und fertig ausgeliefert. Vorteil für den Behandler: Anstatt auf die Auswahl einzelner Komponenten kann er sich voll und ganz auf die OP und seinen Patienten konzentrieren. Die frühzeitige Entscheidung hinsichtlich der einzelnen Bestandteile ermöglicht eine detaillierte Kostenübersicht und entsprechende Aufklärung der Patienten. In dem praktischen SMART PACK sind alle Komponenten griffbereit – das gewährleistet einen reibungslosen Arbeitsablauf. Besonders für diejenigen, für die eine All-in-One-Lösung nicht ausreicht, bietet der Online-Implantatanbieter aus der KaVo Kerr Gruppe mit simplyIntegrated vor allem mehr Flexibilität und Individualität.



Implant Direct Europe AG
 Tel.: 00800 40304030
www.implantdirect.eu

Dentegris

Hohe Primärstabilität in weichem Knochen

Für Implantationen im strukturschwachen Knochen hat Dentegris das Soft-Bone Implantat im Portfolio. Das konische Schraubenimplantat weist ein Makrodesign mit nach apikal tiefer werdenden Gewindegängen und verschiedenen Gewindezonen auf. Über das stark selbstschneidende Gewinde wird direkt zu Beginn der Insertion eine hohe Primärstabilität erreicht. Beim Eindrehen des Implantats sorgt das Kondensationsgewinde im oberen Bereich für eine gute Verdichtung der Spongiosa. Die flache Gewindesteigung sorgt für eine biomechanisch günstige Lasteinleitung mit geringer Stressbelastung des Knochens. Das Mikrogewinde im Bereich des Implantathalses stellt maximalen Knochenkontakt her und wirkt in Verbindung mit der hochgezogenen, geätzten und gestrahlten Oberfläche dem Verlust krestalen Knochens entgegen. Die apikale Abrundung vermeidet die Verletzung anatomischer Strukturen. Das Soft-Bone Implantat bietet auch in schwierigen Knochenqualitäten eine hohe Primärstabilität und schafft damit die Voraussetzung für eine ungestörte Osseointegration.



Dentegris Deutschland GmbH
 Tel.: 02841 88271-0
www.dentegris.de

Die Beiträge in dieser Rubrik stammen von den Herstellern bzw. Vertreibern und spiegeln nicht die Meinung der Redaktion wider.

CITO mini®

J A I



ICH WILL
DAS CITO MINI®
AUS DEM HAUSE DENTAURUM.

Seit mehr als 20 Jahren Kompetenz, Zuverlässigkeit und Innovation in der Implantologie - weltweit. Sagen auch Sie ja!



 **DENTAURUM**
IMPLANTS

Turnstr. 31 | 75228 Ispringen | Germany | Telefon +4972 31/803-0 | Fax +4972 31/803-295
www.dentaurum-implants.com | info@dentaurum-implants.com

Dentsply Sirona

Natürliches Licht für optimale Sicht

Kaum etwas ist wichtiger in zahnmedizinischen Praxen und Kliniken als optimales Licht. Es ermöglicht dem Behandler, gesund und ermüdungsfrei zu sehen und im Arbeitsfeld alles bestmöglich zu erkennen. So wird er bei der Diagnose und Behandlung seinem Qualitätsanspruch gerecht – und das wiederum stärkt das Vertrauen der Patienten. Mit der neuen Behandlungsleuchte LEDview Plus bietet Dentsply Sirona Treatment Centers nicht nur eine optimale Ausleuchtung des Behandlungsfelds, sondern sorgt mit durchdachten Details für einen ergonomischen Arbeitsablauf und hygienische Sicherheit.

Die neue LEDview Plus ist mit mehrfarbigen LEDs ausgestattet, die eine naturgetreue Farbwiedergabe ermöglichen. Dadurch fällt die Beurteilung von Gingiva



und Zahnhartsubstanz leichter und macht die Behandlung somit sicherer. Behandler können zwischen sieben Helligkeitsstufen zwischen 5.000 und 40.000 Lux wählen und dabei drei unterschiedliche Farbtemperaturstufen (4.600–6.200K) passend für jede vorliegende Behandlungssituation einstellen.

Dentsply Sirona
Tel.: +43 662 2450-0
www.dentsplysirona.com



Nobel Biocare

Natürliches Gerüst für die Knochenregeneration

Mit creos™ xenogain wurde die creos™-Produktpalette von Nobel Biocare um ein xenogenes Knochenersatzmaterial erweitert. Das Knochenersatzmaterial bovines Ursprungs ist dank der schonenden Verarbeitungs- und Reinigungsprozesse biokompatibel. Die Knochenersatzmaterialien von creos™ xenogain haben niedrige Resorptionsraten und dienen somit als langlebige Gerüste, die ausreichend Platz für die Knochenregeneration bieten.

Die Materialien werden steril geliefert und bieten mit ihren vielfältigen Verpackungen für jede Indikation die geeignete Darreichungsform. Zur Verfügung stehen die altbekannten Fläschchen, aber auch Spritzen und Mischgläser. Das Mischglas steht zur sofortigen Anwendung bereit. Das Knochengranulat kann unmittelbar im Glasbehälter angemischt werden, es entfällt das Sterilisieren zusätzlicher Schalen. Die Spritze eignet sich ausgezeichnet für den Sinuslift oder die Socket Preservation. Die Produkte sind ab Herbst 2016 erhältlich.

Nobel Biocare Deutschland GmbH
Tel.: 0221 50085-0
www.nobelbiocare.com



Zimmer Biomet

Socket Repair Membran

Eine funktionale und ästhetische Restauration ist das Ziel jeder implantologischen Therapie. Eine intakte Knochenwand zirkulär um das Implantat ist dabei der Schlüssel für den Erfolg. Ridge Preservation-Techniken ermöglichen es, den Knochenverlust nach Extraktion zu minimieren. Die faciale Knochenwand im Frontzahnbereich ist besonders empfindlich, vor allem ist sie für den ästhetischen Erfolg der Implantation entscheidend. Nach atraumatischer Extraktion hat sich die Ridge Preservation unter Verwendung einer Membran und allogenen Knochenersatzmaterial etabliert. Die Zimmer® Socket Repair-Membran besteht aus bovinem Typ I-Kollagen, wird in einer Flapless-Technik in die Alveole inseriert und unterstützt die Wiederherstellung der facialen Alveolenwand. Ihre Vorteile: Durch die Flapless-Technik wird Zeit gespart und die natürliche Weichgewebsarchitektur bleibt erhalten – Das Original seit 2007.



Zimmer Biomet
Tel.: 0800 1016420
www.zimmerbiometdental.com



Jeder-System: Minimal invasiver Sinuslift. Maximale visuelle Kontrolle.

Noch nie war der Sinuslift so einfach und sicher wie mit dem patentierten Jeder-System

- Sicherheitsmechanismus für Ersteintritt:
schlagartiges Wegdrücken der Membran durch hohen hydraulischen Druck
- Real-Time Feedback:
Druckabfall auf Display zeigt Ersteintritt an
- Signifikante Anhebung der Kieferhöhlenschleimhaut
(mehr als 9 mm in klinischer Studie)
- Postoperative Schmerzbelastung nicht höher als bei normalem Implantat

BESTELLINFO

Nicole Behrmann
Vertriebsleitung D/CH
Jeder GmbH
Stadtplatz 14, A-3400 Klosterneuburg / Wien
www.jedersystem.com

Schwalbenstück 79
D-46286 Dorsten
Mobil: +49 173 9365045
nbehrmann@jedersystem.com