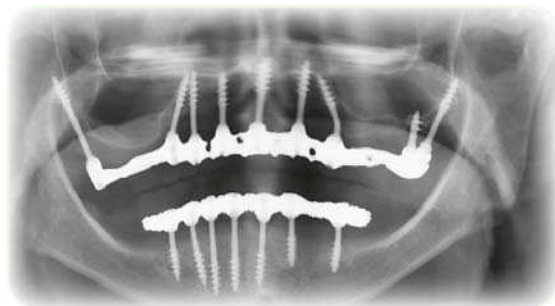


SPEZIALKURS ZUR SOFORTBELASTUNG MIT EINTEILIGEN IMPLANTATEN

**International Implant Foundation und Ihde Dental
Ihre starke Fortbildungskooperation!**

Seit einigen Jahren bietet die International Implant Foundation die Ausbildung für Sofortbelastung in der zahnärztlichen Implantologie für Zahnärzte und Chirurgen an. Die Unterrichtseinheiten werden von erfahrenen Lehrern für basale Implantologie durchgeführt. Als Teilnehmer erlernen Sie die Grundzüge der Sofortbelastung in der Implantologie und können zahlreiche Operationen mitverfolgen. Die Kursteilnehmer erhalten ein Autorisationszertifikat für den Bezug und die Verwendung von Sofortbelastungs-Implantaten.



VERSORGUNG INNERHALB 24 STUNDEN MIT BCS® IMPLANTATEN

Kursinhalte - von den Grundlagen bis zur endgültigen Versorgung

- Knochenphysiologie und spezielle Anatomie für Implantologen
- Funktionsweise und Behandlungsplanung für Segmentversorgungen und komplette Kiefer
- Erklärung der Instrumente und der chirurgischen Vorgehensweise
- Chirurgische Phase, Versorgung in Sofortbelastung
- Inserieren von BCS®-Implantaten
- Prothetische Richtlinien für die Sofortbelastung, Planung von Okklusion und Mastikation



REFERENT: DR. IHDE

VERANSTALTUNGSDATUM:	17. bis 19. Oktober 2016
VERANSTALTUNGORT:	Eching bei München
VERANSTALTUNGSGEBÜHR:	399,- € zzgl. MwSt.
ANMELDESCHLUSS:	7. Oktober 2016

www.ihde-dental.de
www.ihde.com
www.peri-implantitis.info