

Neueste Digitaltechnik mit einfacher Handhabung

DENTALMAN.com ist der Onlineshop, der das Nützliche mit dem Schönen verbindet.

Zahnärzte und Dentaltechniker finden auf DENTALMAN.com sowohl exklusive Produkte aus den Bereichen Genuss und Lifestyle als auch das gesamte Spektrum täglich benötigter Materialien und Kleingeräte – wie die Digitalkamera EyeSpecial C-II.

„Weil sie neueste Digitaltechnik mit einfacher Handhabung vereint, passt die EyeSpecial C-II-Kamera von SHOFU Dental einfach perfekt ins Portfolio“, so Veith Gärtner, Firmengründer und Geschäftsführer. „Mein Ziel: auf DENTALMAN.com mit hochwertigen Produkten für außergewöhnliche Einkaufserlebnisse zu sorgen und zugleich eine optimale Kostenstruktur in Praxis und Labor sicherzustellen.“

Leicht in Gewicht und Bedienung

Mit der EyeSpecial C-II wird das dentale Fotografieren zum Kinderspiel. Die Kamera ist kompakt und mit ihren 465 Gramm ultraleicht, sodass sie mit nur einer Hand gehalten



Equipment für professionelle Dental fotografie auf DENTALMAN.com

werden kann. Ein Anti-Shake-Programm garantiert präzise Aufnahmen. Darüber hinaus verfügt die EyeSpecial C-II über einen

3,5 Zoll großen LED/LCD-Touchscreen, der sich intuitiv bedienen lässt. Das erspart kosten- und zeitintensive Kurse zur Dental fotografie.

Maximale Tiefenschärfe – minimales Fehlerrisiko

Dank 12-Megapixel-Sensor und Autofokus mit fünffach optischem

Zoom überzeugt die EyeSpecial C-II auch auf technischer Ebene. Die Kamera verfügt über eine automatische Blitzeinstellung, die für eine kontrollierte Belichtung sowie farbechte Aufnahmen sorgt. Acht voreingestellte Aufnahmemodi verhelfen dem Anwender zu detailgenauen Aufnahmen aus allen Blickwinkeln. Mittels einer WLAN-SD-Karte können die Fotos direkt auf Computer, Tablet oder Smartphone übertragen werden. Das Kameragehäuse ist robust, kratz-, wasser- und chemikalienresistent. Veith Gärtner ist sich sicher: „Mit diesen ganzen Features erfüllt die EyeSpecial C-II-Kamera ideal den hohen Qualitätsanspruch von DENTALMAN.com – so wie die mehr als 22.000 weiteren Artikel für Praxis und Labor im Shop.“

Dentalman GmbH
Tel.: 0800 6647761
www.dentalman.com

Vielseitigkeit und Effizienz garantiert

iChiropro von Bien-Air – neue Systemversion ermöglicht Behandlungsplanung und Implantatsetzung.

Seit seiner Einführung 2012 wartet das über eine App für iPad steuerbare Implantologie- und Chirurgesystem iChiropro von Bien-Air immer wieder mit neuen integrierten Funktionen auf, um höchsten

automatisches und sicheres Abspeichern der Implantatdaten, garantierte Rückverfolgbarkeit der Informationen und vereinfachter Datenexport. Des Weiteren wurde die Anwendung um praktische Funktionen erweitert: Ein Navigationsbereich bietet jederzeit umgehenden Zugang zu den während der Behandlung benötigten Informationen, das heißt zu den Bildern der Instrumente mit deren Position in der Kassette und zur Patientenakte. Das System iChiropro ist erhältlich mit dem Mikromotor MX-i LED und dem Winkelstück 20:1 L Micro-Series. Ausgestattet mit wartungsfreien und lebensdauer geschmierten Keramiklagern ist der MX-i LED der leistungsstärkste Mikromotor auf dem Markt. Das hohe Drehmoment des Mikromotors

MX-i LED bietet in hohen und niedrigen Drehzahlbereichen einen hervorragenden Arbeitskomfort. Das Winkelstück 20:1 L Micro-Series verfügt über einen der kleinsten Köpfe überhaupt sowie eine doppelte LED-Beleuchtung. Das neue, äußerst robuste Antriebssystem garantiert dabei eine verlängerte Lebensdauer (über 1.600 Eingriffe bei 70 Ncm).

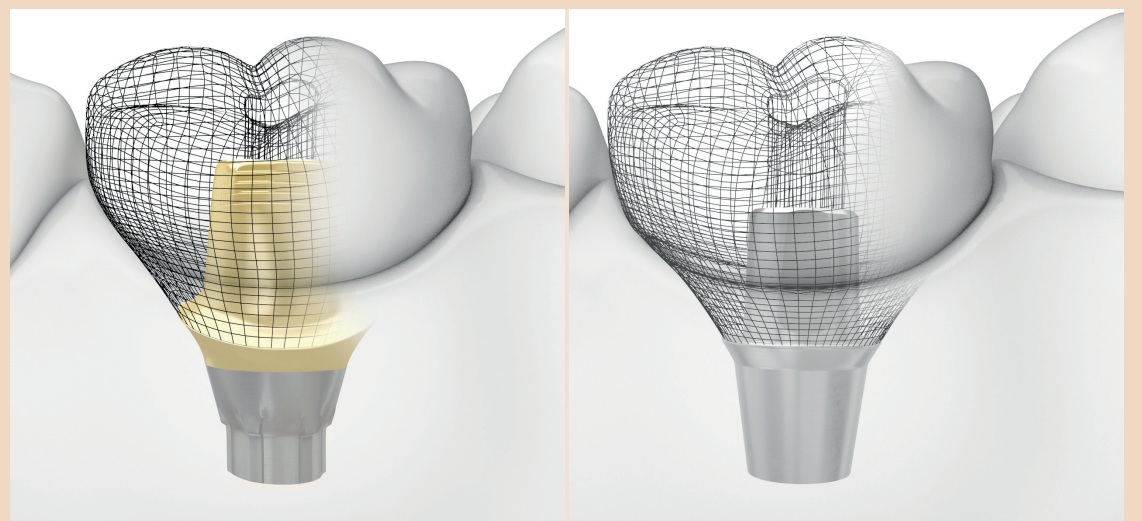
technischen und Effizienzanforderungen in der Praxis gerecht zu werden. Zu den Grundfunktionen, wie den vorprogrammierten Behandlungsabläufen nach den Empfehlungen der führenden Implantathersteller und der Möglichkeit des gleichzeitigen Einsetzens von bis zu acht Implantaten, kommen bei der neuen Version zahlreiche weitere Möglichkeiten hinzu. Dazu zählen die Einbindung von Funktionen für die vollständige Digitalisierung des Arbeitsflusses, der einfache und schnelle Import von Planungsdaten aus der Software coDiagnostiX™ – ohne Risiko von Eingabefehlern –

automatisches und sicheres Abspeichern der Implantatdaten, garantierte Rückverfolgbarkeit der Informationen und vereinfachter Datenexport. Des Weiteren wurde die Anwendung um praktische Funktionen erweitert: Ein Navigationsbereich bietet jederzeit umgehenden Zugang zu den während der Behandlung benötigten Informationen, das heißt zu den Bildern der Instrumente mit deren Position in der Kassette und zur Patientenakte. Das System iChiropro ist erhältlich mit dem Mikromotor MX-i LED und dem Winkelstück 20:1 L Micro-Series. Ausgestattet mit wartungsfreien und lebensdauer geschmierten Keramiklagern ist der MX-i LED der leistungsstärkste Mikromotor auf dem Markt. Das hohe Drehmoment des Mikromotors

Bien-Air Dental SA
Tel.: +41 32 3446464
www.ichiropro.com
www.bienair.com

Die erste Wahl für verschraubte Einzelzahnlösungen

ATLANTIS™ Custom Base mit Core File (Datensatz) überzeugt.



Links: ATLANTIS™ Custom Base-Lösung. – Rechts: Standardmäßige titanbasierte Komponente.

Die patientenindividuelle Klebasis – ATLANTIS™ Custom Base-Lösung – kombiniert ein patientenindividuelles, verschraubtes ATLANTIS™ Abutment und einen Datensatz (Core File) mit bereits angegebenem Schraubkanal zur Fertigung der finalen Krone. Die Krone wird anschließend extraoral auf das ATLANTIS™ Abutment zementiert und danach als verschraubte Einzelzahnversorgung eingesetzt.

Im Vergleich zu einer standardmäßigen titanbasierten Komponente bietet die ATLANTIS™ Custom Base-Lösung folgende Vorteile:

- Individuelles Emergenzprofil für hervorragende Weichgewebeästhetik
- Integrierter Rotationsschutz: Konzipiert mit der patentierten ATLANTIS™ VAD (Virtual Abutment Design)-Software und haftender Abutment-Oberfläche

– Natürlicheres, ästhetisches Ergebnis: Jedes ATLANTIS™ Abutment wird ausgehend von der idealen Zahnform gestaltet

– Flexibilität des Abutment-Materials: Titan oder titannitridbeschichtetes Titan

– Sicherheit: ATLANTIS™ Abutments entsprechen den Vorschriften der US-amerikanischen Lebensmittelüberwachungs- und Arzneimittelzulassungsbehörde (Food and Drug Administration, FDA) und sind durch eine umfassende Garantie abgedeckt (gemäß den Garantiebedingungen für ATLANTIS Abutments).

Effizienter Workflow mit dem bestehenden CAD/CAM-System in Ihrem Labor

Mit der ATLANTIS™ Custom Base-Lösung können Sie Ihren gesamten digitalen Workflow effizienter gestalten. Wie bei allen ATLANTIS™ Lösungen wird der Bestellvorgang über den ATLANTIS™ WebOrder wie gewöhnlich und unkompliziert abgewickelt. Außerdem entfällt die Notwendigkeit einer Lagerung von Standardkomponenten.

Die ATLANTIS™ Custom Base-Lösung ist für verschraubte Einzelzahnversorgungen in Verbindung mit allen gängigen Implantatsystemen erhältlich.

Für weitere Informationen wenden Sie sich an Ihren DENTSPLY Sirona Implants-Außendienstmitarbeiter oder an unseren Customer Service (bestellung.austria@dentsplysirona.com).

Für weitere Informationen wenden Sie sich an Ihren DENTSPLY Sirona Implants-Außendienstmitarbeiter oder an unseren Customer Service (bestellung.austria@dentsplysirona.com).

Dentsply Sirona Implants
Tel.: +43 1 2051200-5135
www.dentsplyimplants.at