

Neu: Reflexarme und kontrastreiche Teilmatrize

LumiContrast von Polydentia SA erleichtert das Arbeiten durch modernste Technologien mit intensiven Lichtquellen.

LumiContrast ist eine neue Teilmatrize aus dem Hause Polydentia SA. Wir haben Parameter wie Licht („Lumi“) und Kontrast („Contrast“) berücksichtigt, um die beste Lösung für Ihre Sicht zu entwickeln: Eine innovative Teilmatrize, die Ihre Augen vor unnötigen Reflexionen und durch fehlenden Kontrast verursachten Stress schützt.

- Es werden keine Partikel in das Füllmaterial oder die Kavität gestreut.
- Die Matrizen lassen sich durch hochwertige Stahlbeschaffenheit gut an die Kavität adaptieren und „anformen“.

LumiContrast ist für das Arbeiten unter Verwendung moderner Technologien mit intensiven Licht-

quellen, stellte sich mit einer Läsion auf der mesialen Fläche von Zahn 36 in der Zahnarztpraxis vor. Nachdem das Operationsfeld mit Kofferdam isoliert wurde, konnte die Kavität vorbereitet werden. Die Matrize wurde gelegt, das Komposit unter einem Dentalmikroskop (Zeiss, OPMI ProMagis) eingesetzt. Nachfolgend wird die Anwendung der innovativen LumiContrast-Matrizen Schritt für Schritt beschrieben:

Der Bereich wird mit Kofferdam isoliert und mit Klammern fixiert. Die Kavität wird vorbereitet und die LumiContrast-Teilmatrize eingesetzt. Die Matrize wird mit einem Holzkeil (Grösse XS, Polydentia) und dem LumiContrast-Ring, der ebenfalls eine dunkle Farbe hat, perfekt an den Zahn angepasst. Der wesentliche Vorteil der verstellbaren dreieckigen Silikonfüsschen an den Enden des LumiContrast-Rings ist deutlich erkennbar (Abb. 1).

Das Ergebnis nach der Restauration und unmittelbar nach dem Entfernen der LumiContrast-Matrize mit dem dunklen Ring zeigt den idealen Kontaktpunkt. Das Komposit steht nicht über, wodurch die Endbearbeitung erheblich verkürzt wird (Abb. 2).

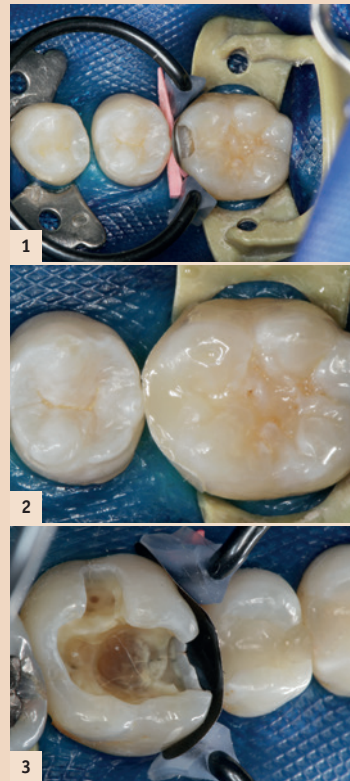


Abb. 1: Vorbereitung der Kavität und Positionierung der Teilmatrize.
Abb. 2: Ergebnis unmittelbar nach Entfernen der Matrize.
Abb. 3: Ein weiterer klinischer Fall, der den Vorteil des Kontrasts hervorhebt.

Ein weiterer klinischer Fall betrifft einen 35-jährigen Patienten mit einer Amalgamfüllung in Zahn 26, die ersetzt werden musste. **Abbildung 3** hebt die nicht vorhandene Reflexion (Ring, Matrize) hervor und zeigt zusätzlich, dass die dunkle Farbe der Matrize ein grosser Vorteil ist, da sie die Ränder der Kavität klar definiert (Kontrast).

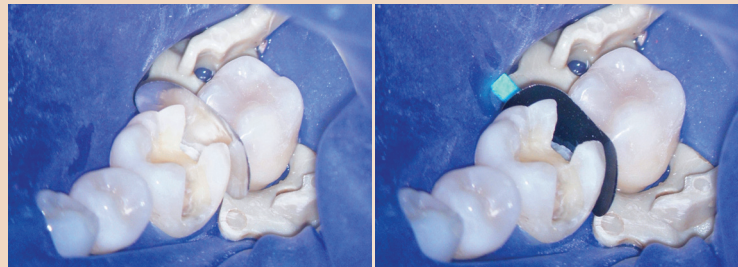
Schlussfolgerungen:

Ich verwende das LumiContrast-Matrizensystem seit einigen Monaten. Es besteht aus Teilmatrizen für Molare und Prämolare sowie Ringen in dunkler Farbe. Dank der wesentlichen Verminderung von Reflexionen und dem deutlich erhöhten Kontrast wurde meine tägliche Arbeit mit dem Mikroskop viel einfacher, und meine Augen werden vor unnötiger Belastung geschützt. **DT**

*Freundlicherweise zur Verfügung gestellt von Dr. med. dent. Luca Merlini, Locarno.

Polydentia SA

Tel.: +41 91 946 29 48
www.polydentia.com



Links: Ohne LumiContrast. – Rechts: Mit LumiContrast.

Eigenschaften und Vorteile:

- Die matte, blaue Matrizenoberfläche sorgt für geringe Reflexion und ausbleibenden Blendungseffekt.
- Hoher Kontrast zwischen dunkler Farbe und weissen Zähnen gewährleistet eine präzise Bestimmung des Arbeitsbereiches.
- Durch die Hightech-Einfärbung kann die dunkle Farbe nicht abgekratzt werden.

quellen, wie zum Beispiel Lupenbrillen und Dentalmikroskopen, einfach unerlässlich. Das Starterkit mit 72 Stück assortierten Matrizen ist für 99 CHF erhältlich.

Fallbericht:*

LumiContrast-Anwendung unter dem Mikroskop

Eine 25-jährige Patientin, Nichtraucherin, mit einer guten allgemei-

ANZEIGE



Alles aus einer Hand!

In einer Zeit, in der Ästhetik, perfektes Aussehen und gute Gesundheit als sehr wichtig eingestuft werden, suchen Patienten komfortable und „unsichtbare“ Lösungen, die einfach und unkompliziert in den Alltag integriert werden können. Unauffällige Schienen, gemäss neuester Technologie und aus modernen Materialien, erfüllen die Ansprüche der Patienten und erweitern das Behandlungsspektrum. Moderne digitale Technik erleichtert die Prozesse und Abläufe und optimiert den Workflow in den Praxen und Labors, sowohl für den Behandler als auch für die Patienten.

- Datum/Zeit:** Freitag, 14.10.2016, 9.00 bis 18.00 Uhr
- Veranstaltungsort:** Seehotel Wilerbad Seminar & Spa
Wilerbadstrasse 6
6062 Wilen am Sarnersee
- Fortbildungspunkte:** 8 Fortbildungspunkte
- Kursgebühr:** CHF 560.– exkl. MwSt. pro Teilnehmer/-in inkl. Zwischenverpflegungen, 3-Gang-Menu am Mittag und Getränken

Bei Fragen und weiteren Informationen steht Ihnen Hermann Dubach gerne zur Verfügung unter der Telefonnummer +41 (0)79 340 32 65 oder per E-Mail: info@dubach-consulting.ch Online-Anmeldung unter kaladent.ch.

Dentsply
Sirona

UNOR

ALIGNER-WORKSHOP

Wilen am Sarnersee, 14. Oktober 2016

KALADENT