

„Gut durchdachte technische Konstruktionen **faszinieren** mich“



Abb. 1: Zahnarzt Georg Schiffers entschied sich für drei refittete Einheiten des Klassikers M1.

Spontan war der Entschluss, kurzfristig der Besuch und nachhaltig ist die Entscheidung – Zahnarzt Georg Schiffers setzte bei der Praxisausstattung auf refittete Behandlungseinheiten. Ein Entschluss, welchen er auch über zwei Jahre nach der Anschaffung jederzeit so wieder treffen würde.

Autor: Jochen Fiehler

Das Team um Geschäftsinhaber Daniel Roderick traf der Anruf von Zahnarzt Georg Schiffers unerwartet. Er sei ganz in der Nähe, interessiere sich für refittete Einheiten und würde gern direkt einmal vorbeischauen. Gesagt, getan, und noch am selben Tag fuhr der Zahnarzt aus Geilenkirchen nach Pulheim bei Köln und wurde in der Manufaktur von rdv Dental willkommen geheißen. Dies war die Geburtsstunde dreier komplett neu aufgebauter Behandlungseinheitenklassi-

ker M1, die sich seit dem Jahr 2014 großer Beliebtheit bei Patienten und Praxisteam erfreuen. Doch beginnen wir von vorn.

Niederlassung in Geilenkirchen

Im Jahr 2013 traf Zahnarzt Georg Schiffers die Entscheidung, sich mit eigener Praxis in Geilenkirchen niederzulassen. Hierfür sprachen zum einen wirtschaftliche Faktoren und zum

anderen die Gegebenheit einer passenden Immobilie. In dieser war bis zum damaligen Zeitpunkt ein KFZ-Sachverständiger ansässig, sodass ein kompletter Umbau notwendig wurde. „Diesen Umstand sahen wir von Anfang an positiv, denn damit konnten wir die Raumordnung so gestalten, wie sie für die spätere Praxisstruktur ideal ist“, resümiert Schiffers den Rückblick auf die Umbauphase, welche im Jahr 2013 erfolgte.

Schmerzfrei positioniert - Ihrem Rücken zuliebe!



Vereinbaren
Sie Ihren
kostenlosen
Praxistest

Bambach® Sattelsitz Ergotherapeutischer Spezialsitz

- Einzigartige, patentierte Sattelform entspannt Lenden- und Rückenbereich
- Mindert signifikant den Bandscheibendruck und reduziert Spannungsschmerzen
- Erhält beim Sitzen die natürliche Becken- und Wirbelsäulenposition
- Dank Neigungsverstellung der Sitzfläche: aufrechte Beckenposition und gerader Rücken auch in der Arbeitshaltung am Patienten
- Sitzfläche aus Echtleder oder Kunstleder



X Verändert
Ihre Haltung

✓ Verändert
Ihr **Leben**



Neue Farben
in Premiumleder!

www.hagerwerken.de

Tel. +49 (203) 99269-26 · Fax +49 (203) 299283

 **HÄGER
WERKEN**

Eröffnet im Januar 2014, dürfen sich Patienten seitdem auf einer Fläche von 240 Quadratmetern rundum wohl sowie bestens versorgt fühlen. Dies stellt das Team um Praxisinhaber Georg Schiffers sicher, welches aus zwei Zahnärzten, einem Oralchirurg und zehn Mitarbeitern besteht. „Wir möchten unseren Patienten genau die Behandlung zukommen lassen, die wir uns auch für uns selbst wünschen“, beschreibt Schiffers sein Praxiskonzept, das trotz ländlichem Standort ein Alles-aus-einer-Hand-Prinzip fokussiert und aus diesem Grund alle Facetten der modernen Zahnheilkunde abbildet.

Kaufentscheidungen mit Nachhaltigkeitseffekt

Während der Planungsphase für die neue Praxis musste sich Georg Schiffers unweigerlich auch mit dem Thema Ausstattung beschäftigen. Bei der Frage nach der Behandlungseinheit kamen ihm seine eigenen Erfahrungen mit früheren Einheiten zugute sowie intensive Gespräche mit älteren Kollegen, welche ihm den Klassiker M1 als DIE Einheit schlechthin beschrieben. Solide in der Ausstattung, einfach aber gleichermaßen anspruchsvoll in der Handhabung, robust, zuverlässig, dazu kaum fehleranfällig – all diese Argumente veranlassten Schiffers zur Auseinandersetzung mit dem Produkt „gebrauchte Behandlungseinheit“, weil der Klassiker M1 als Neuprodukt nicht mehr am Markt erhältlich ist. Die kollegialen Empfehlungen sowie die Recherche über das Internet machten ihn dabei

auf rdv Dental aufmerksam – und die kurze Distanz von rund 60 Kilometern zwischen Geilenkirchen und Pulheim taten ihr Übriges, um die Entscheidung in Richtung refittete Behandlungseinheiten zu begünstigen.

Blickt der Zahnarzt aus Geilenkirchen auf seinen damaligen Besuch in der rdv Dental Manufaktur zurück, erinnert er sich besonders an eine Sequenz, die einen nachhaltigen Eindruck hinterlassen hat: Der Blick in das Innere einer Klassikereinheit M1. Denn dieser zeigt zwei Dinge: Zum einen die solide technische Konstruktion, welche im Vergleich zum Innenleben einer neuen Einheit geradezu „einfach“ erscheint. Hier wurde sich auf das Wesentliche konzentriert, die Technik ist auch für Nicht-Techniker schlüssig, das System robust. „Ein Argument für refittete Einheiten aus dem Hause rdv Dental“, erzählt Zahnarzt Georg Schiffers, der auch wirtschaftliche Faktoren bei seiner Kaufentscheidung berücksichtigte: „Bei einer Niederlassung mit großem Umbauvolumen muss man genau kalkulieren. Da liegt es nahe, dass man auf Arbeitsmittel setzt, welche die Praxis über Jahre hinweg gewinnbringend begleiten, geringe Folgekosten nach sich ziehen und ein gutes Preis-Leistungs-Verhältnis besitzen“, legt Schiffers seine Gründe für gebrauchte Behandlungseinheiten weiter dar.

Nach dem Besuch in Pulheim fiel die Entscheidung auf drei Einheitenklassiker M1, die komplett neu aufgebaut und nach individuellem Wunsch konfiguriert wurden. Beim Refitting wurden die gebrauchten Ein-

heiten gänzlich in ihre Einzelteile zerlegt, gereinigt und neu zusammengesetzt. Keine Schraube blieb dabei auf der anderen, die Polsterung wurde erneuert, das Gehäuse neu lackiert. Auch wurden alle Verschleißteile ausgetauscht. Als Resultat sind drei Second-Life-Einheiten entstanden, die pünktlich geliefert und einwandfrei montiert wurden, auch die Inbetriebnahme verlief unkompliziert. Zusätzlich bezog Zahnarzt Georg Schiffers über rdv Dental Geräte für die Steri- und Absaugausstattung sowie Röntgen- und Laborgeräte – Neuprodukte, die rdv Dental als Anbieter mit großem Servicegedanken ebenfalls im Angebotsportfolio hat, um seinen Kunden die Wege reduziert zu halten.

Fazit nach mehr als zwei Jahren

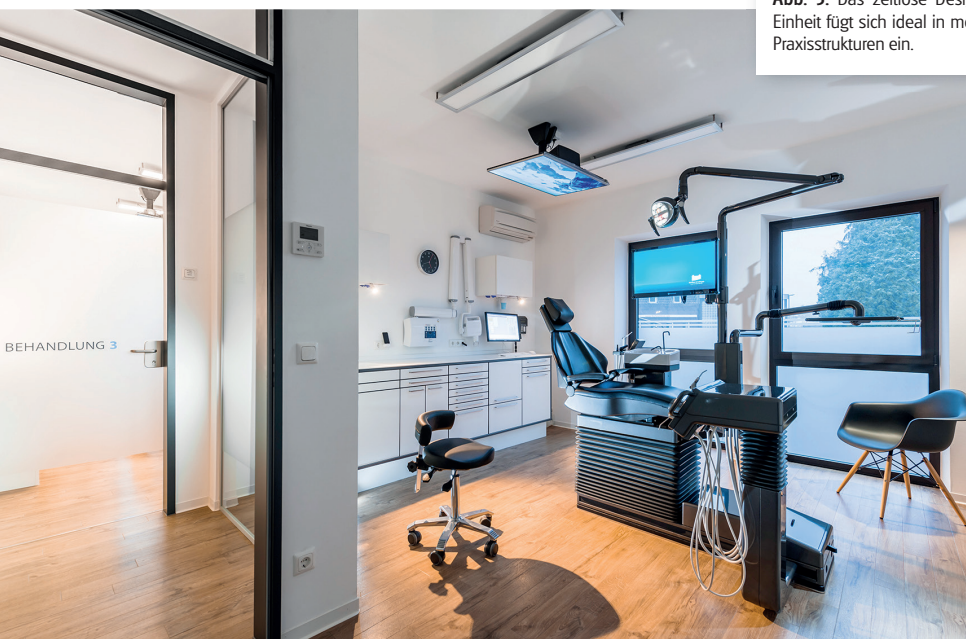
Seit Januar 2014 befinden sich die refitteten Behandlungseinheiten des Klassikers M1 in den Praxisräumlichkeiten von Georg Schiffers und haben sich als treuer Begleiter bewährt. Die Resonanz ist dabei hervorragend. So sind für das Zahnärzteteam die Ergonomie, die Beinfreiheit, die einfache Bedienung sowie der Fakt, dass es keine Ausfallzeiten gab, die Vorteile schlechthin. Das Praxisteam freut sich insbesondere über das einfache, klare Design und die gute Zugänglichkeit zu allen Stuhlbereichen, was die Reinigung angenehm und effizient werden lässt. Auch die Patienten finden lobende Worte für die Stühle und heben insbesondere die bequemen Nackenstützen sowie die ungewöhnliche Lackierung hervor.

Zahnarzt Georg Schiffers würde sich jederzeit wieder für gänzlich refittete Einheiten aus dem Hause rdv Dental entscheiden.

„Wenn ich mich mit Studienkollegen unterhalte, welche zur gleichen Zeit wie ich eröffnet haben, werde ich immer wieder in meinem Kauf bestätigt. Wenn man eine Faszination für Technik und Design besitzt, wie sie wohl auch ohnehin mit diesem Beruf einhergeht, wird das Argument für eine refittete M1 schnell deutlich.“ Auch eine Empfehlung hat der Zahnarzt aus Geilenkirchen für alle Skeptiker: „Informiert euch, fragt Kollegen nach ihren Erfahrungswerten und macht einen Besuch in Pulheim.“ Die Manufaktur verfolgt einen transparenten Ansatz, das Geschäftsmodell wird vor Ort erlebbar und beim Blick in unterschiedliche Einheiten erschließt sich, warum die Klassiker-Stühle so dauerhaft funktionieren.

Eine richtige Entscheidung getroffen zu haben und damit langfristig auf wirtschaftlichen Erfolg

Abb. 3: Das zeitlose Design der Einheit fügt sich ideal in moderne Praxisstrukturen ein.



zu setzen – ein Aspekt, der Georg Schiffers täglich positiv stimmt beim Betreten der Praxis und dem Blick in seine Behandlungszimmer. „Gebrauchte Einheiten mit neuem Innenleben, einer soliden technischen Konstruktion und dauerhaft erhältlichen Ersatzteilen haben sich für uns als absolut richtige Entscheidung erwiesen“, sagt Schiffers und ist sich sicher, nicht das letzte Mal von Geilenkirchen nach Pulheim gefahren zu sein. Denn auch für das bereits vorbereitete vierte Behandlungszimmer ist der Klassiker M1 fest eingeplant.

Abb. 3: Die individuelle Konfiguration beim Refitting macht's möglich: Auch Polsterung und Lackierung können nach persönlichem Belieben gewählt werden.

KONTAKT

rdv Dental

Donatusstraße 157b
50259 Pulheim-Brauweiler
Tel.: 02234 4064-0
info@rdv-dental.de
www.rdv-dental.de

ANZEIGE

PRAXISPLANUNG...JETZT AUCH MIT SHOWROOM

