

Corporate Architecture

in der Zahnarztpraxis

Wie für jedes Unternehmen ist die Corporate Identity (CI) auch für Zahnarztpraxen ein wichtiger Faktor. Corporate Identity meint das unverwechselbare Erscheinungsbild Ihrer Praxis – als Ganzes betrachtet. Von der Art, wie Sie Ihre Patienten begrüßen, über die Visitenkarte bis hin zur Einrichtung, sollte die CI eine Einheit bilden. Ein Unterpunkt der Gesamtidentität ist die Corporate Architecture, die dazu passende (Innen-)Architektur bzw. Praxisgestaltung. Die Möglichkeiten zur Gestaltung des Praxisdesigns sind vielfältig. Das Wichtigste: Bleiben Sie authentisch.

Autorin: Nadja Aufterbeck

Eines ist klar: Patienten wollen die bestmögliche Behandlung erhalten. Doch neben der erstklassigen medizinischen Arbeit spielt ein stimmiges Erscheinungsbild, das zum Wohlfühlen einlädt, eine wichtige Rolle – gerade in der Zahnarztpraxis. Um das zu erreichen gilt es, das Bild, das Sie mit Ihrer Praxis nach außen tragen wollen, wohl zu überlegen und einheitlich aufzutreten. Es beginnt bei Ihrem Internetauftritt, durchläuft alle Ebenen Ihrer Praxis – von der Farbgestaltung Ihrer

Räume über die Möblierung des Wartezimmers bis zur Deko am Empfang – und endet schließlich mit der Verabschiedung Ihrer Patienten. Aus diesem Grund ist es wichtig, sich über die Ausrichtung Ihrer Praxis und damit verbunden der Corporate Identity bewusst zu werden. Ein Zahnarzt für Kinder möchte ein anderes Bild nach außen vermitteln als ein Kieferchirurg. Gleichzeitig können Sie entscheiden, ob Sie einen speziellen Schwerpunkt, wie beispielsweise den Bezug zum Standort, bestimmte Designelemente oder etwa Ihr Faible für Pflanzen in die Gestaltung Ihrer Praxis mit aufnehmen möchten. Lassen Sie sich von Farben, Formen, Materialien oder Stoffen inspirieren und definieren Sie damit Ihre visuelle Identität. Speziell bei der Corporate Architecture, die sich mit allen Fragen der Architektur und Inneneinrichtung befasst, stehen Ihnen am besten Profis mit Rat und Tat zur Seite.

Was steckt hinter der Corporate Architecture?

Neben der visuellen Einheitlichkeit geht es bei der Corporate Architecture auch darum, mit

guter Planung und optimaler Raumnutzung eine angenehme Atmosphäre für Patienten und Mitarbeiter zu gestalten. Doch so einfach wie es scheint, ist die Umsetzung des architektonischen Optimums häufig dann doch nicht – gerade wenn bauliche Maßnahmen erforderlich sind. Dann können Sie versuchen, mit kleinen Mitteln erste

Schritte in Richtung Corporate Architecture zu gehen. Beginnen Sie mit Ihrem Empfang, denn für

Abb. 1 und 2: Eine gelungene Corporate Architecture zieht sich durch alle Bereiche der Zahnarztpraxis.



1



2

Abb. 1: Organische Formen lassen die Praxis einladend wirken. Diese finden sich im Beleuchtungskonzept und in der Wandgestaltung wieder – im Empfangsbereich ...
Abb. 2: ... und sogar im Röntgenraum, dem dadurch die Enge genommen wird.



den ersten Eindruck gibt es bekanntlich keine zweite Chance. Gestalten Sie ihn freundlich und spielen Sie bereits hier beispielsweise mit der speziellen Farbe Ihrer Praxis oder einer tollen Pflanzendekoration. Auch eine neue Farbe an den Wänden oder die Beleuchtung zu optimieren, ist ein guter Start. Hier gilt es ebenfalls, Ihre visuelle Identität zu unterstreichen. Sie bietet Ihren Patienten Orientierung und das kann lebenserhaltend für die Praxis sein. Ein Patient, der sich wohl und abgeholt fühlt, ist ein Patient, der wiederkommt.

Schaffen Sie Stauraum

Zur Corporate Architecture gehört es also, eine visuelle Einheit und damit einen Wiedererkennungswert zu kreieren sowie eine Atmosphäre des Wohlfühlens zu schaffen. Ein Faktor, der ein angenehmes Ambiente so gut wie ausschließt, ist Chaos. Vermeiden Sie es! Offen herumliegende Kabel oder die Rückseite eines frei stehenden Druckers verursachen einen unangenehmen Eindruck. Sorgen Sie für ein ordentliches Erscheinungsbild, indem Sie Stauräume schaffen. An erster Stelle steht natürlich, alle Richtlinien des Robert Koch-Instituts (RKI) und die DIN-Normen einzuhalten. Wenn dies alles berücksichtigt wurde, kann der Rest angegangen werden. Gehen Sie klug und konzeptionell vor und bedenken Sie, dass sperrige Möbel oder Geräte, die einmal in der Praxis stehen, meistens auch einige Zeit an ihrem Platz bleiben. Nachträgliche Korrekturen kosten Zeit – und Geld.

Ideen der Mitarbeiter einbeziehen

Neben Ihren Patienten ist es vor allem Ihr Mitarbeiterteam, das sich in der Praxis wohlfühlen sollte. Immerhin verbringt es viele Stunden am Tag dort. Oft ist es ratsam, die Mitarbeiter des Vertrauens mit an Bord zu holen. Sie haben häufig ein gutes Gespür, wenn es um die visuelle Wahrnehmung der Praxis geht. Hinzu kommt, dass sie stark in die täglichen Arbeitsabläufe involviert sind und praktisch denken. Die Umsetzung ihrer Wünsche und Verbesserungsvorschläge in Kombination mit einem stimmigen Praxisdesign steigert die Freude an der Arbeit. Und davon profitieren am Ende auch die Patienten.

Fazit

In den meisten Fällen erweist sich eine Praxismodernisierung im Sinne der Corporate Architecture als wirtschaftlicher Motor. Nutzen Sie die vielfältigen Möglichkeiten, die identitätsstiftenden Merkmale Ihrer Praxis hervorzuheben und in Einklang zu bringen.

Fotos: © Fotodesign Daniela Schulte für van der Ven

KONTAKT

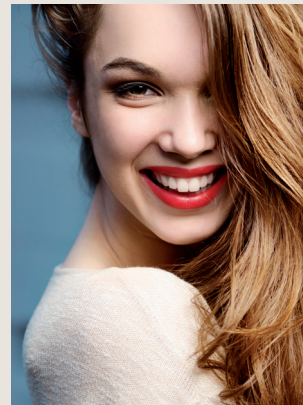
Nadja Aufterbeck

Innenarchitektin und Fachplanerin
van der Ven – Dental GmbH & Co. KG
Geschäftsstelle Rhein-Ruhr
An den Dieken 65
40885 Ratingen
Tel.: 02102 1338-0
info@vanderven.de
www.vanderven.de



Mit einem guten Gefühl ...

... für die perfekte Einrichtung Ihrer modernen Zahnarzt-Praxis



Funktion trifft Ästhetik

Erfüllen Sie sich Ihren Traum von einer maßgeschneiderten Praxis. Ob nachhaltig modernes Design, höchste hygienische Anforderungen oder ergonomische Prozesse, Baisch ist Ihr innovativer Partner für individuelle Raumlösungen in der Praxis.

Wir stellen auf den Messen aus:

- ID SÜD in München · 08.10.2016
- Fachdental SÜD-WEST in Stuttgart · 21./22.10.2016
- ID Mitte in Frankfurt am Main · 11./12.11.2016

Einrichtungen für Ärzte, Zahnärzte und Kliniken
Karl Baisch
GmbH

Lagerhausstr. 17a · 94447 Plattling · Tel.: +49 9931 89007-0 · info@baisch.de