

## EIN UNBLUTIGES HALLOWEEN



Leeres Glas, trockener Mund und stumpfe Zähne – Vampire haben nichts mehr zu lachen, denn in Ihrer Zahnarztpraxis gibt es für sie bald nichts mehr zu holen. Ultradent Products sorgt dafür, dass Sie in diesem Jahr definitiv ein unBLUTIGES Halloween erleben! Ob ViscoStat®, ViscoStat® Clear, Astringedent® oder Ultrapak® CleanCut – unkontrollierte Blutungen und Sulkusfluidfluss während der Behandlung gehören mit den bewährten Tissue Management-Produkten der Vergangenheit an.

Bereits vor über 30 Jahren legte Dr. Dan Fischer als junger Zahnarzt auf der Suche nach einem effektiven System den Grundstein für die Blutstillungs- und Retraktionsmittel, die bis heute kontinuierlich weiterentwickelt werden. Das Unternehmen bietet ein breit gefächertes Sortiment, um jeder Anwendungssituation bestmöglich gerecht zu werden. Von der Eisensulfatlösung über das Aluminiumchlorid-Gel bis zum Retraktionsfaden und den zugehörigen Applikatoren und Instrumenten

zeichnen sich die Produkte alle durch eines aus: Sie sind einfach in der Anwendung und effektiv in der Wirkung. Auch Sie wollen zu Halloween alle bösen Geister vom Behandlungsstuhl vertreiben und den Vampiren den Garaus machen? Dann fordern Sie jetzt eine kostenlose Probe ViscoStat® und Ultrapak® an. Scannen Sie dazu einfach den QR-Code und füllen Sie das hinterlegte Online-Formular aus oder sprechen Sie die Mitarbeiter von Ultradent Products auf den Herbstfachmessen an. Für mehr Informationen über Tissue Management und Neuheiten von Ultradent Products besuchen Sie unseren Stand.

### ULTRADENT PRODUCTS GMBH

Am Westhover Berg 30  
51149 Köln  
Tel.: 02203 3592-0  
Fax: 02203 359222  
infoDE@ultradent.com  
www.ultradent.com

KENNZIFFER 0801

## LEISTUNGSFÄHIGE ABSAUGUNG BEI DER ZAHNBEHANDLUNG

Euronda ergänzt das Kanülenprogramm für dentale Absaugung um das Modell EVO. Die neue Absaugkanüle ist eine Weiterentwicklung der seit vielen Jahren in der Praxis bewährten Classic-Kanüle von Euronda.

Monoart Absaugkanülen EVO wurden mit dem Ziel entwickelt, dem Behandlungsteam mehr Kontrolle, eine optimierte Saugleistung und ein verbessertes Handling bei der Zahnbehandlung zu bieten. Deutlich wird das unter anderem an der

gestrafften Form und der breiteren Griffzone. Patientinnen und Patienten profitieren vom höheren Komfort durch weichere Ausformung der Pelotte. Strömungsoptimierte Innenseiten verbessern die Saugleistung und reduzieren Geräusche.

Monoart Absaugkanülen EVO sind aus thermostabilem Kunststoff ohne Phthalate, mehrfach verwendbar und können im Autoklaven sterilisiert werden. Sie sind in zwei Ausführungen, als Universal-Absaugkanüle und als schmalere und

längere Kinderkanüle in jeweils neun Farben erhältlich.

Für mehr Infos und einen Vergleich aller Monoart-Absaugkanülen besuchen Sie [www.euronda.de/monoart-praxisbedarf/absaugung/](http://www.euronda.de/monoart-praxisbedarf/absaugung/)



### EURONDA DEUTSCHLAND GMBH

Am Landwehrbach 5  
48341 Altenberge  
Tel.: 02505 9389-0  
Fax: 02505 938929  
info@euronda.de  
www.euronda.de

KENNZIFFER 0802

## NEUE MATERIALLÖSUNG FÜR DAS DENTALLABOR



GC Initial CAST NP, die neue Kobalt-Chrom-basierende Gusslegierung (CoCr) von GC, ist geeignet für die Herstellung von Kronen und Brücken sowie für die Verblendung mit Metallkeramiken oder

Composite-Materialien. Mit den hervorragenden technischen Eigenschaften und dem optimalen Gießverhalten ermöglicht sie eine einfache Anwendung.

Dank der extrafeinen, gleichmäßigen Molekularstruktur wird eine homogene Oberfläche nach dem Guss erreicht. Seine hervorragenden Verarbeitungseigenschaften verdankt die Legierung zudem ihrer sehr guten Fließfähigkeit. Auch nach mehreren keramischen Bränden

bietet sie eine reduzierte Oxidschicht.

Dank der thermischen Expansion von  $14,1 \times 10^{-6} \text{ K}^{-1}$  ist sie außerdem

kompatibel mit den meisten Metallkeramiken. Darüber hinaus ist GC Initial CAST NP nach ISO 9693-1:2012- und ISO 22674:2006-Standard produziert und hat den Zytotoxizitätstest nach der Norm

ISO 10993-5 bestanden. Die Legierung ist hoch korrosionsbeständig und frei von Beryllium, Indium und Gallium. Perfekt ergänzt wird sie beispielsweise durch die beiden Einbettmassen GC Fujivest Premium und Fujivest II, den GC Metal Primer Z für einen sicheren Verbund zwischen Metalllegierungen und Kunststoffmaterialien, oder die ästhetische Metallkeramik GC Initial MC. Interessierte können komfortabel ein Sample mit 10 Einheiten (à 60g) bestellen: Telefon 06172 99596-11.

### GC GERMANY GMBH

Seifgrundstraße 2  
61348 Bad Homburg  
Tel.: 06172 99596-0  
Fax: 06172 99596-66  
info@germany.gceurope.com  
www.germany.gceurope.com

KENNZIFFER 0811

## JEDE INTERDENTALPFLEGE IST BESSER ALS KEINE

Wie und womit lassen sich Zahnzwischenräume einfach und effektiv reinigen? Hier bietet TePe eine Reihe von Lösungen an – für jeden Geschmack und jede Indikation –, aus welchen individuell die Richtige ausgewählt werden kann. Denn auf die passenden Hilfsmittel kommt es an, nur so ist eine dauerhafte Compliance und v.a. atraumatische Anwendung gewährleistet. Um beispielsweise die Skeptiker und Unmotivierten für die Interdentalpflege zu gewinnen, hat der schwedische Mundhygienespezialist die TePe EasyPick™ aus Kunststoff und Silikon mit kleinen Lamellen im Angebot.

Eigentlich als Lösung für die schnelle Reinigung zwischendurch und unterwegs gedacht, zeigt es sich, dass die „Easy“-Anwendung offenbar mit Erfolg auch die Zahnseide- und Interdentalbürstenmuffel unter den Patienten anspricht. Es gibt hier

keinen Draht, der verletzen könnte, kein Abklemmen der Blutzufuhr in den Fingern durch Zahnseide und kein Hängenbleiben an Restaurationsrändern. Besuchen Sie TePe doch einfach auf den diesjährigen Dentalmessen und lassen Sie sich vor Ort einen Einblick in die große Bandbreite an Produkten geben.

### TEPE D-A-CH GMBH

Flughafenstraße 52  
22335 Hamburg  
Tel.: 040 570123-0  
Fax: 040 570123-190  
kontakt@tepe.com  
www.tepe.com

KENNZIFFER 0812



## MUNDSPIEGEL AUS AUTOKLAVIERBAREM GLASFIBER



Seit mehr als 50 Jahren ist die Firma E. HAHNENKRATT GmbH bekannt für Mundspiegel von höchster Qualität. Das Familienunternehmen – aktuell in der 4. Gene-

ration – produziert ausschließlich an ihrem deutschen Standort in Königsbach-Stein. Mit einem Exportanteil von über 60% werden HAHNENKRATT-Produkte weltweit eingesetzt.

Der Glasfaser der neuen RELAX Mundspiegel ist nicht nur angenehm leicht, sondern auch qualitätsbeständig. Interne Langzeit- sowie externe Praxistests am ZZMK Carolinum in Frankfurt am Main ergaben, dass der Kunststoff nicht nur farb- stabil ist, sondern auch säurefest und resistent gegenüber Plaque-Indikatoren.

Das Design des RELAX wurde so konzipiert, dass ein exakt planer Übergang von Spiegel zu Fassung realisiert werden konnte. Dies ist ein entscheidender Vorteil im Hinblick auf hygienische Aspekte. Da der Mundspiegel aus einem Stück gefertigt

wird, entfällt außerdem das Trennen des Instruments zur Reinigung, wie das die RKI-Richtlinie für demontierbare Instrumente fordert. Erhältlich sind die RELAX in zwei Spiegel-Varianten sowie in sieben Farben: die FS ULTRA sind heller als die FS Rhodium und geben das Spiegelbild 1:1 wieder, ohne jegliche Farbverfälschung.

### E. HAHNENKRATT GMBH

Benzstraße 19  
75203 Königsbach-Stein  
Tel.: 07232 3029-0  
Fax: 07232 3029-99  
info@hahnenkratt.com  
www.hahnenkratt.com

KENNZIFFER 0821

## THERMODESINFEKTOREN MIT GARANTIEVERLÄNGERUNG

Mit dem HYDRIM® C61wd G4 und dem HYDRIM® M2 G4 bietet SciCan leistungsstarke Thermodesinfektoren in zwei Größen an. Beide Geräte sind aus robustem Edelstahl gefertigt und bieten nahezu

jeder Praxis eine passende Lösung, egal ob als Unterbau- oder Tischgerät. Die patentierte Reinigungslösung wird jeweils platzsparend seitlich im Gerät eingesetzt.

Die kompakten, internetfähigen Reinigungs- und Desinfektionsgeräte sind einfach und sicher in der Anwendung und ermöglichen eine gründliche Reinigung sowie eine thermische Desinfektion bei 93°C. Der validierbare Prozess garantiert ein kontrolliertes Verfahren mit gleichbleibenden, reproduzierbaren Reinigungsergebnissen. Beide HYDRIM® G4 Geräte sind konform zu den grundlegenden Anforderungen der EU-Richtlinie 93/42 und den internationalen Standards ISO 15883-1/-2.

Eine Besonderheit der HYDRIM® Thermodesinfektoren sind die innovativen, interaktiven Möglichkeiten der G4-Technologie von SciCan. Über den benutzerfreundlichen Farb-Touchscreen ist die Bedienung des Gerätes besonders einfach und übersichtlich.

Die HYDRIM® Geräte können über einen integrierten Ethernet-Port direkt mit dem Praxis-Netzwerk verbunden werden. On-

line haben Benutzer Zugang zu dem Webportal des jeweiligen Gerätes, auf dem Zyklusinformationen in Echtzeit mitverfolgt und vergangene Zyklusdaten, aus der gesamten Lebensdauer des Gerätes, eingesehen werden können.

Ab sofort bietet SciCan Zahnärzten, die mit ihrem Gerät gerne die G4-Möglichkeiten nutzen wollen, aber über kein internes Netzwerk verfügen, kostenlose WLAN-Adapter zur Anbindung. Zudem wird bei allen HYDRIM® G4 Geräten, die mit dem Internet verbunden werden, eine verlängerte Garantie von 2 Jahren gewährt.

### SCICAN GMBH

Wangener Straße 78  
88299 Leutkirch  
Tel.: 07561 98343-0  
Fax: 07561 98343-699  
info.eu@scican.com  
www.scican.com

KENNZIFFER 0822



## CAD/CAM-PRÄPARATIONSSET

Das Präparationsset von SHOFU ist für vollkeramische und hybridkeramische CAD/CAM-Restaurationen. Eine materialgerechte Präparation und die Einhaltung spezieller Richtlinien und Anforderungen an das Präparationsdesign bilden die Grundlage für den langfristigen Erhalt einer mit CAD/CAM-Technologie gefertigten Restauration.

Die elf diamantierten rotierenden Instrumente, die die Firma SHOFU Dental in einem attraktiv gestalteten Sortiment anbietet, erleichtern den anatomischen Abtrag von Zahnhartsubstanz auf die empfohlenen Mindestschichtstärken und die

Gestaltung von Präparationsgrenzen und -winkeln. Der hochwertige Bohrerständer ist aus Edelstahl und somit rostfrei und sterilisierbar.

### SHOFU DENTAL GMBH

Am Brüll 17  
40878 Ratingen  
Tel.: 02102 8664-0  
Fax: 02102 8664-64  
info@shofu.de  
www.shofu.de

KENNZIFFER 0831



## EFFEKTIVE INFEKTIONSKONTROLLE

Das Instrumenten Management System IMS von Hu-Friedy realisiert einen geschlossenen Hygienekreislauf von der Reinigung über die Sterilisation bis zur Lagerung des Equipments. Die professionelle Organisation spart Zeit, verbessert die Sicherheit von Personal und Patienten und ist auch unter ökonomischen Gesichtspunkten ein Gewinn für jede Praxis, denn der Desinfektionsvorgang verkürzt sich

um bis zu zehn Minuten. Mit den Sterilisationskassetten der neuen Infinity Serie wird die Instrumentenaufbereitung jetzt weiter perfektioniert.

Die strapazierfähigen IMS Infinity Kassetten werden aus elektropoliertem, rostfreiem Stahl hergestellt und sind daher sehr haltbar. Das innovative Lochdesign ist eine gelungene Verbindung von Form und Funktion und bietet dreißig Prozent

mehr Öffnungen als Standardmodelle. Die hohe Durchlässigkeit fördert die Wasserzirkulation und damit den Reinigungsprozess.

Integrierte Silikonschienen verstärken durch die Reduktion von Kontaktpunkten diesen Effekt. Sie fixieren die Instrumente und sind in elf Farben erhältlich, was die Identifikation des Equipments vereinfacht. Die sichere Lagerung schützt die Instrumente vor Bruchschäden und verlängert ihre Lebensdauer. Ein weiteres Plus ist der ergonomische Kassetten-Verschluss: Er kann mit nur einer Hand bedient werden und es ist genau erkennbar, ob das Gehäuse geöffnet oder verriegelt ist.

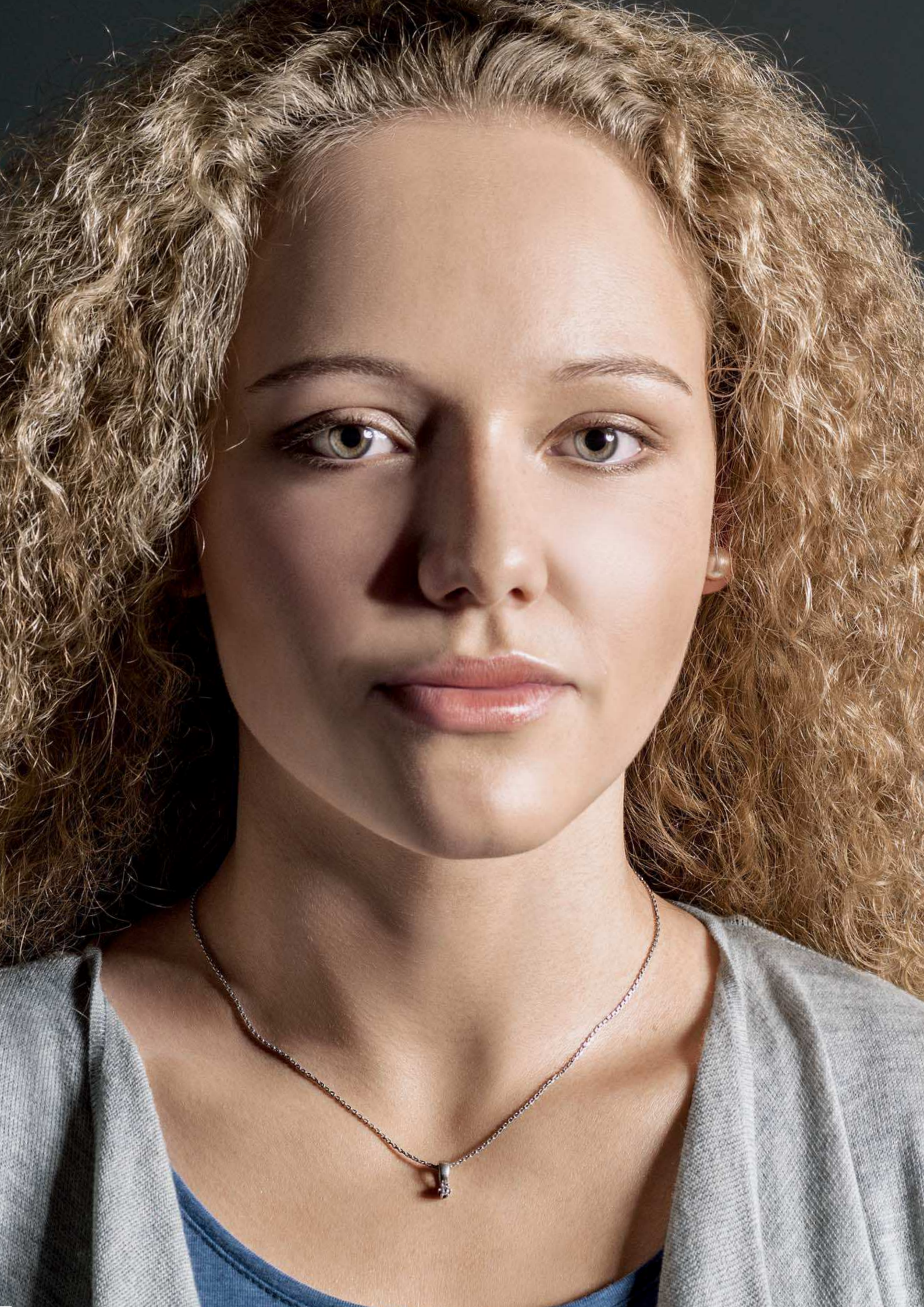
Für die häufigsten Behandlungen gibt es IMS Kollektion Kits. Die Kombination aus Sterilisationskassette und komplettem Instrumentensatz vereinfacht die Bestellung, darüber hinaus ist das Set deutlich günstiger erhältlich als die Einzelteile.



### HU-FRIEDY MFG. CO., LLC.

Kleines Öschle 8  
78532 Tuttlingen  
Tel.: 00800 48374339 (gratis)  
Fax: 00800 48374340  
info@hufriedy.eu  
www.hu-friedy.eu

KENNZIFFER 0832



# DENTAL- ENTDECKERIN

EINE AUSBILDUNG NACH DEN QUALITÄTS-  
STANDARDS DES BVD MACHT NICHT ALLE GLEICH.  
ABER JEDEN GLEICH BESSER.

Nach zwei Dritteln der Ausbildung hält die dentale Karriere einen ersten Höhepunkt für den Nachwuchs der BVD-Mitgliedsunternehmen bereit: Den Zertifikats-Lehrgang „Dentalfachberater/in IHK“. Er vermittelt einen intensiven Überblick über Materialien, Einrichtungen und Abläufe in Praxis und Labor. Nach einheitlichen Grundsätzen, objektiv, unabhängig und herstellerneutral. Für einen Beruf mit Zukunft.

Eine anerkannte Leistung Ihres BVD.  
Mehr darüber hier: [bvdental.de](http://bvdental.de)

**DENTALE ZUKUNFT BEGINNT HEUTE.**



## E-LEARNING-PLATTFORM ZUM DIGITALEN WORKFLOW

Die neue Plattform ConnectDental Campus umfasst hochwertige, evidenzbasierte Inhalte, die für Zahnarztpraxen und Dentallabore gleichermaßen interessant sind. Erfahrene Referenten und Experten aus dem Bereich der Zahnärzte und der Laborinhaber geben in den Webinaren sehr gute Einblicke.

Henry Schein geht mit der Bereitstellung der Online-Fortbildung auf die zunehmende Digitalisierung innerhalb der Zahnheilkunde ein. „Die neue E-Learning-Plattform ConnectDental Campus ist eine perfekte Ergänzung zu unseren bereits bestehenden Präsenzseminaren rund um digitale dentale Technologien. In Zusammenarbeit mit vielen unserer Industriepartner und erfahrenen Referenten stellen wir praxisrelevante und anwenderfokussierte Inhalte auf eine interaktive und schnelle Art zur Verfügung“, erklärt Patrick Thurm, Vice President Technology, Global Prosthetic Solutions, von Henry Schein. Unabhängig vom jeweiligen Fokus der Interessenten erhalten die Teilnehmer



des ConnectDental Campus individuelle Zugangsinformationen und erweitern in einzelnen Webinaren ihr Basis- oder detailliertes Fachwissen. Das Webinar- und Tutorial-Video-Angebot im ConnectDental Campus wird fortlaufend erweitert. Interessierte registrieren sich unter folgendem Link auf der deutschsprachigen Plattform:

[www.connectdentalcampus.de](http://www.connectdentalcampus.de)

HENRY SCHEIN DENTAL  
DEUTSCHLAND GMBH

Monzastraße 2a  
63225 Langen  
Tel.: 0800 1400044  
Fax: 08000 400044  
info@henryschein.de  
www.henryschein-dental.de

KENNZIFFER 0861

## NEUE PRODUKTFAMILIE FÜR DIE DIGITALE PROTHETIK



Mit der neuen LuxaCam Familie unterstützen die Hamburger Materialexperten von DMG Zahnärzte und Labore jetzt auch im Bereich der digitalen Prothetik.

Zur LuxaCam Familie zählen sechs verschiedene Materialien für unterschiedlichste prothetische Anforderungen, von

ästhetischen Provisorien bis zu hochstabilen komplexen Brückengerüsten. Ob LuxaCam Composite, LuxaCam PMMA, LuxaCam PEEK, LuxaCam Zircon LT, LuxaCam Zircon HT oder LuxaCam Zircon HT plus: Die in Hamburg entwickelten Ronden und Blöcke bieten zuverlässig die gewohnt

hohe DMG-Qualität. Die Materialien lassen sich mit allen gängigen Fräsgeräten problemlos verarbeiten. Eine große Auswahl verschiedener Größen und Farben gibt Freiheit für alle Einsatzzwecke. Selbst anspruchsvollste hochästhetische Restaurationen sind dank 5-schichtiger Multilayer-Ronden möglich. Mehr über die einzelnen LuxaCam Varianten erfahren Sie auf der Website [www.dmg-dental.com/luxacam](http://www.dmg-dental.com/luxacam)

## DMG

Elbgastraße 248  
22547 Hamburg  
Tel.: 0800 3644262 (gratis)  
info@dmg-dental.com  
www.dmg-dental.com

KENNZIFFER 0862

# Digitalisierungs-offensive

Besuchen Sie uns auf der id Süd

am 08.10.2016 in München

Halle A6, Stand E10



## PLANMECA ProOne

Unter Verwendung zukunftsweisender Technologien verbindet PLANMECA ProOne umfangreiche diagnostische Möglichkeiten und eine überlegene Bildqualität mit kompakten Abmessungen und hoher Benutzerfreundlichkeit. PLANMECA ProOne ist das gelungene Resultat jahrelanger Forschung, Erfahrung und Tradition im Bereich der dentalen Bildgebung.

### Basisprogramme:

- Panoramaaufnahmen: Standard-Panoramaaufnahme, Standard-Kinderaufnahme mit eingebledetem Belichtungsfeld
- Kiefergelenksaufnahmen: Doppelkiefergelenksaufnahmen aus lateraler Sicht, Doppelkiefergelenksaufnahmen aus PA-Sicht
- Sinusaufnahmen: Sinusaufnahme aus PA-Sicht
- 9 einstellbare Schichtformen und -größen
- Inklusive Romexis-Software mit 5-Nutzer-Lizenz
- Inklusive Prüfkörper

### Inklusive:

- Horizontale und vertikale Ausblendung
- Bissflügelpanoramaprogramm

**Ausstattungsänderungen optional auf Anfrage.**

Aktionspreis  
**20.900,00 €**  
~~31.790,00 €~~

monatliche KfW-Finanzierungsrate

**363,79 €**

Zinssatz 1,69 %; Laufzeit 60 Monate

Preise und Raten in Euro, zzgl. ges. MwSt. Geräte zzgl. Montagekosten. Finanzierungsangebote vorbehaltlich positiver Kreditprüfung und unveränderter Zinskonditionen freibleibend. Material-Aktionsangebote abzüglich individueller Einkaufskonditionen. Vergleichspreise laut unverbindlicher Preisempfehlung der NWD Gruppe bzw. des Herstellers. Abbildungen können abweichen und aufpreispflichtige Sonderausstattungen enthalten. Liefer- und Zahlungsbedingungen laut AGB. Änderungen und Irrtümer vorbehalten. Postanschrift: NWD Gruppe, Zentrallager, Schuckertstraße 21, 48153 Münster

2016.3732\_Stand: 02.08.2016

dentale  
zukunft



# NWD

## GRUPPE

Weitere Unternehmen der NWD Gruppe:



[www.nwd.de/einrichtungsspezial](http://www.nwd.de/einrichtungsspezial)



## SPIELEND LEICHTE FÜLLUNGEN



Aura Bulk Fill ist das Nanohybridkomposit für schnelle und einfache Seitenzahnfüllungen. Die einzigartige, patentierte Füllertechnologie von SDI schafft eine optimale Harmonie von Verarbeitung und Leistung, für ein nicht klebriges, standfestes und leicht modellierbares Bulk-Fill-Komposit, das ohne Deckschicht natürliche, lebensechte Resultate ermöglicht. Aura Bulk Fill kombiniert ein schrumpfungssarmes Kunststoffsystem mit einem Ultra High Density (UHD) Glasfüller mit einzigartiger Morphologie zu einem Füllungsmaterial mit extremer Festigkeit, das hohen Druckkräften standhält und sich zugleich verblüffend einfach verarbeiten und polieren lässt.

Vielbeschäftigten Zahnärzten erleichtert Aura Bulk Fill die Arbeit erheblich: Es liefert bei nur minimalem Aufwand und einer hohen Polymerisationstiefe von 5 mm verlässlich eine natürliche Ästhetik, und all das mit einer einzigen Farbe. Die Vorteile von Aura Bulk Fill sind u.a.:

- Nicht klebrige Konsistenz für exzellente Verarbeitung
  - Leichte Polierbarkeit auf Hochglanz
  - Einzigartiger vopolymerisierter Füller für hohen Fülleranteil und hohe Festigkeit
  - Niedriger Biegemodul für bessere Bruchfestigkeit sowie weniger Stress und festere Haftung an der Grenzfläche Füllung/Zahn
  - Geringe Polymerisationsschrumpfung
- Kurz gesagt ist Aura Bulk Fill ein Komposit mit außergewöhnlicher Ästhetik für Ihre täglichen Anforderungen; es sorgt spiel-

end leicht dafür, dass Ihre Patienten die Praxis mit einem strahlenden Lächeln verlassen.

## SDI GERMANY GMBH

Hansestraße 85  
51149 Köln  
Tel.: 0800 1005759  
Fax: 02203 9255-200  
Germany@sdi.com.au  
www.sdi.com.au

KENNZIFFER 0881

## Fill, pack and go ✂

- ✓ Ja, bitte schicken Sie mir mein persönliches **Aura Bulk Fill Testpaket** mit Testfragebogen. Selbstverständlich werde ich den Fragebogen gerne beantworten.

Fax: +49 2203 9255-200 oder E-Mail: [AU.Dental@sdi.com.au](mailto:AU.Dental@sdi.com.au)

Melden Sie sich jetzt an!



Praxisstempel

## AUTOCLAVABLE VISTA-TEC



Vista-Tec ist ein weltweit bekannter Gesicht- und Augenschutz. Die Anwender vertrauen unseren Schutzschilden schon seit 1989, denn sie bieten eine optimale Funktionalität, ohne die Kommunikation mit dem Patienten zu behindern. Wir freuen uns, dieses bereits breite Spektrum durch das neue autoklavierbare Gestell zu vervollständigen.

Die Autoclavable Vista-Tec verfügt über folgende Eigenschaften und Vorteile:

- Autoklavierbar und thermodesinfizierbar: Resistenter Hightech-Kunststoff, geeignet für Sterilisationsprozesse bis 134 °C
- Schwarze Farbe: Elegant, modern und farbbeständig

- Im Gestell integrierte Clips: Für das komfortable Befestigen des Gesichts- bzw. Augenschutzschildes
  - Leichtgewicht: Hoher Komfort, auch nach langem Tragen keine Druckstellen
- Vista-Tec – das Original ist von Polydentia!

## POLYDENTIA SA

Via Cantonale 47  
6805 Mezzovico-Vira  
Schweiz  
Tel.: +41 91 9462948  
deutschland@polydentia.ch  
www.polydentia.de

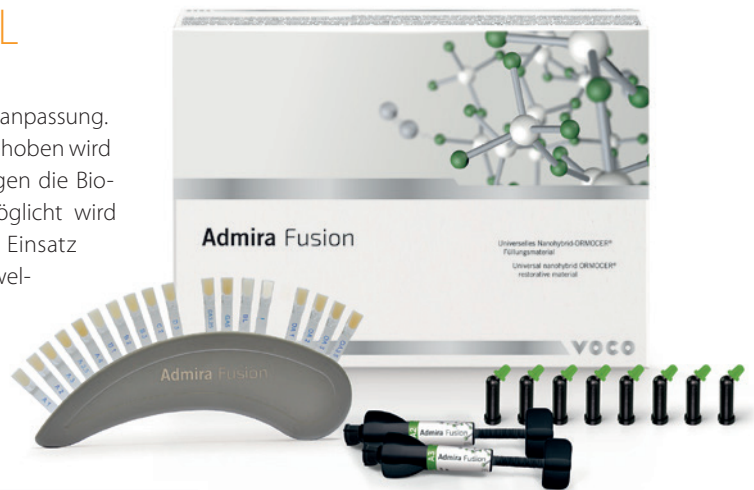
KENNZIFFER 0882

## GETESTETES FÜLLUNGSMATERIAL

Das „stimmige Gesamtconcept“ von Admira Fusion überzeugt die Test-Zahnärztinnen und -Zahnärzte. Es ist das erste universelle Füllungsmaterial, das rein keramisch basiert ist und ganz ohne klassische Monomere auskommt. Im Praxistest des wissenschaftlichen Informationsdienstes „ZR ZahnmedizinReport“ schneidet Admira Fusion deshalb mit „sehr gut“ ab und wird mit fünf von fünf Sternen prämiert. Das Nanohybrid-Ormocer-Füllungsmaterial von VOCO unterscheidet sich von konventionellen Füllungsmaterialien u.a. durch seine Biokompatibilität, die geringe Schrumpfung und die einfache Verarbeitung bei sehr guten physikalischen Eigenschaften und hoher Farbstabilität. Die Urteile der Zahnärztinnen und Zahnärzte nach einer zweimonatigen Testphase sprechen eine klare Sprache. Die gute Modellier- und Polierbarkeit werden ebenso geschätzt wie die nicht klebende Konsistenz, die zeitsparende Anwendung

und die leichte Farbanpassung. Besonders hervorgehoben wird in vielen Bewertungen die Biokompatibilität. Ermöglicht wird diese durch den Einsatz von Ormoceren, welche im Vergleich zu anderen Stoffklassen ein sehr niedriges allergenes Potenzial haben.

Alle Test-Zahnärzte können sich vorstellen, Admira Fusion bei ihren Patienten einzusetzen und empfehlen ihren Kollegen auch dieses VOCO-Produkt zu 100% weiter. Die vollständige Bewertung ist in der Ausgabe 7/2016 des „ZR Zahnmedizin-Report“ nachzulesen.



### VOCO GMBH

Anton-Flettner-Straße 1-3  
27472 Cuxhaven  
Tel.: 04721 719-0  
Fax: 04721 719-140  
info@voco.de  
www.voco.de

KENNZIFFER 0891

## DIE „APPER-CLASS“ DER ZAHNTECHNISCHEN FORTBILDUNG

Hochqualifizierte technische Berater vermitteln in der neu konzipierten Workshop-Reihe DeguConsult modernstes Wissen rund um nahezu alle prothetischen Themen. Damit jeder Laborpartner rasch das für ihn passende Angebot aus der großen Workshop-Palette finden kann, steht jetzt mit der kostenfreien DeguConsult-Weiterbildungs-App ein zielgenaues Navigationstool für Smartphone und Tablet zur Verfügung, mit dessen Hilfe sich Zahn-

techniker orientieren und überdies auch gleich anmelden können.

Die DeguConsult-App zeigt übersichtlich das gesamte Kursangebot von Dentsply Sirona Prosthetics: Mit Abrechnungstipps, Kursen zur Keramiksichtung (z.B. Kiss), Workshops etwa zum Trockenfräsen von verschiedenen Materialien mit aktueller CAM-Software (z.B. Brain CAM) bis zu Seminaren zu modernen Farbgebungsverfahren (z.B. True Color Technology) wird interessierten Zahntechnikern neuestes Fachwissen in konzentrierter Form geboten. Hochkarätige Referenten stehen in verschiedenen Städten bundesweit zur Verfügung. Aktualisierte Informationen dazu bietet die DeguConsult-App und zeigt mit einer „Verfügbarkeitsampel“ sogar an, ob im jeweiligen Kurs noch Plätze frei sind. Ein weiteres Feature ist die aktuelle Slideshow am oberen Bildschirmrand der App: Sie verweist zusätzlich auf besondere Veranstaltungen.

Über das Kursprogramm hinaus können zahntechnische Labore alternativ auch

„ihren“ Personal Trainer buchen, der die gewünschte Fortbildung im eigenen Betrieb durchführt.

Um sich schnell den perfekten Überblick zu verschaffen, empfiehlt es sich, einfach den abgedruckten QR-Code für Android oder IOS zu scannen und den Download zu starten. Weitere Informationen zum aktuellen Kursprogramm von Dentsply Sirona Prosthetics gibt es auch beim Kurs- und Eventmanagement, Herr Axel Gruner, Telefon 0173 3497587.

### DENTSPLY SIRONA PROTHETICS DEGUDENT GMBH

63457 Hanau-Wolfgang  
Tel.: 06181 59-50  
Fax: 06181 59-5858  
info.degudent-de@dentsply.com  
www.degudent.de

KENNZIFFER 0892



Abb. 1: QR-Code zum Laden der Fortbildungs-App für iPhones. Abb. 2: QR-Code zum Laden der Fortbildungs-App für Smartphones mit Android-System.

## DESINFEKTION UND REINIGUNG VON SAUGANLAGEN

Jedes der beiden Konzentrate ist für sich genommen bereits hochwirksam und ein effektives Mittel, um den Werterhalt von Sauganlagen zu sichern.

Die Rede ist von dem seit Jahren zum Goldstandard der Sauganlagendesinfektion gehörenden Orotol® plus und dem ebenso bewährten Spezialreiniger MD 555 cleaner. Mit der verbesserten Rezeptur des MD 555 cleaners bietet der Hersteller, Dürr Dental, seinen Kunden eine Systemlösung für die Beseitigung hartnäckiger Ablagerungen aus einem der wichtigsten zahnmedizinischen Geräte. Dabei ergänzen sich die beiden Konzentrate sehr gut: Während Orotol® plus konsequent gegen Bakterien, Pilze und Viren vorgeht, entfernt der MD 555 cleaner zuverlässig Ablagerungen von schwerlöslichen Salzen, Kalk, Prophylaxepulvern oder Pearl-Produkten basierend auf Kalziumkarbonat aus allen Teilen der Sauganlage – auch aus den Leitungen. Wird ein solcher

„Rundumschlag“ regelmäßig durchgeführt, reduziert sich das Risiko eines Leistungsabfalls oder Komplettausfalls erheblich. Zudem verlängert die Anwendung der effizienten Produktkombination die Lebenszeit der Sauganlage. Dass es bei der Pflege und Reinigung von Sauganlagen noch Verbesserungspotenzial gibt, davon ist nicht nur der Hersteller überzeugt: Experten schätzen, dass jede zweite Anlage, die in einer deutschen Praxis steht, in ihrer Leistung eingeschränkt ist. Das liegt u.a. daran, dass viele zwar desinfiziert, aber nicht richtig gereinigt werden. Dürr Dental möchte mit seiner Produktlösung dazu beitragen, dass sich diese Zahlen künftig verbessern.



**DÜRR DENTAL AG**  
 Höpfigheimer Straße 17  
 74321 Bietigheim-Bissingen  
 Tel.: 07142 705-0  
 Fax: 07142 705-500  
 info@duerr.de  
 www.duerrdental.com

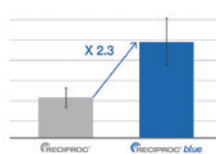
KENNZIFFER 0901

## NÄCHSTE GENERATION REZIPROKER WURZELKANALAUFBEREITUNG

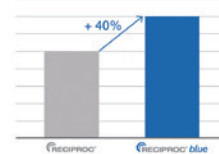
**RECIPROC® blue**



x2.3 geringeres Frakturrisiko\*



40% größere Flexibilität\*



\*Average value for RECIPROC® blue instruments compared to RECIPROC® instruments. Based on internal report n°16-HO-003. Data on file.

Der Endodontie-Spezialist VDW bringt zum Herbst eine nächste Generation der erfolgreichen RECIPROC®-Instrumente auf den Markt. Durch ein neues Produktionsverfahren gewinnt die Feile deutlich an Flexibilität und besitzt gleichzeitig ein noch geringeres Frakturrisiko. Diese Kombination macht die Wurzelkanalaufbereitung für den Zahnarzt noch sicherer und einfacher in der Anwendung. Zusätzlich hat der Zahnarzt die Möglichkeit, die Instrumente vorzubiegen, um einen leichteren Zugang zu Kanälen zu schaffen, wenn es erforderlich ist.

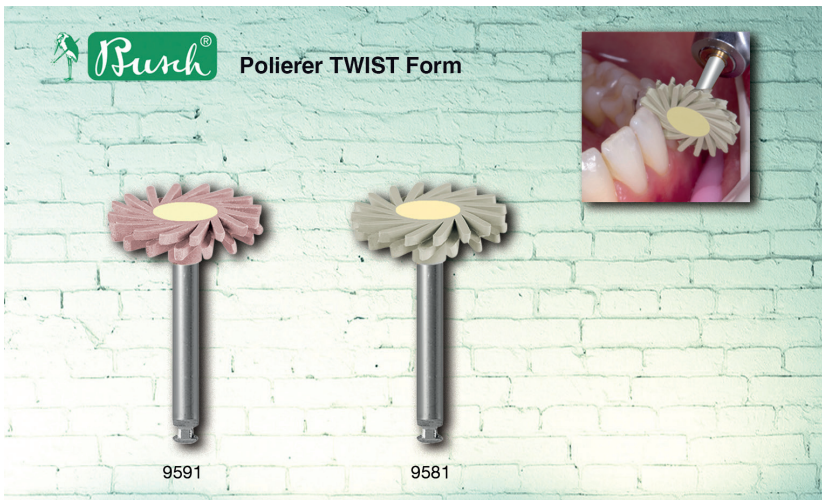
Möglich macht diese neuen Eigenschaften ein besonderes Temperaturprotokoll. Nachdem die RECIPROC®-Instrumente im bewährten Verfahren hergestellt sind, werden sie zusätzlich durch einen detailliert festgelegten Erhitzungsprozess geleitet. Dieser verändert die Molekularstruktur des Nickel-Titans so, dass das RECIPROC®-Instrument die beschriebenen zusätzlichen Eigenschaften erhält. Aufgrund der Erhitzung verändert sich die Farbe der Feile – sie wird blau. Diese Blaufärbung gibt der neuen Instrumentengeneration ihren Namen: RECIPROC® blue.

RECIPROC® blue-Instrumente sind sowohl für erfahrene sowie für neue Anwender des reziproken Systems geeignet.

**VDW GMBH**  
 Bayerwaldstraße 15  
 81737 München  
 Tel.: 089 62734-254  
 Fax: 089 62734-195  
 info@vwd-dental.com  
 www.vwd-dental.com/reciprocblue

KENNZIFFER 0902

## POLIERER FÜR KOMPOSITE IN DER ZAHNARZTPRAXIS



Anforderungen an Polierer in der Zahnmedizin sind vielfältig. Diverse Formen und Größen müssen auf die unterschiedlichsten Einsatzgebiete und Werkstoffe abgestimmt werden. Als sinnvolle Programmergänzung hat BUSCH die TWIST-Polierer

für die orale Politur von Kompositen ins Programm aufgenommen. Diese flexiblen Polierer schmiegen sich selbst bei unebenen Flächen besonders gut an das Polierfeld an, insbesondere an individuell gestaltete Kauflächen.

Die diamantdurchsetzten TWIST-Polierer für Komposite sind ein Premiumprodukt; zur besseren Erkennbarkeit sind sie zweifarbig. Die Arbeitsteile für die Politur sind rosa und für die Endpolitur hellgrau, zusätzlich sind sie in der Mitte mit einem beigen Kreis gekennzeichnet.

Die Polierer sind als Multi-Use-Artikel unter Beachtung der Herstellerangaben für alle üblichen Desinfektions-, Reinigungs- und Sterilisationsmethoden und damit zur mehrfachen Nutzung geeignet.

### BUSCH & CO. GMBH & CO. KG

Unterkaltenbach 17-27  
51766 Engelskirchen  
Tel.: 02263 86-0  
Fax: 02263 20741  
mail@busch.eu  
www.busch-dentalshop.de

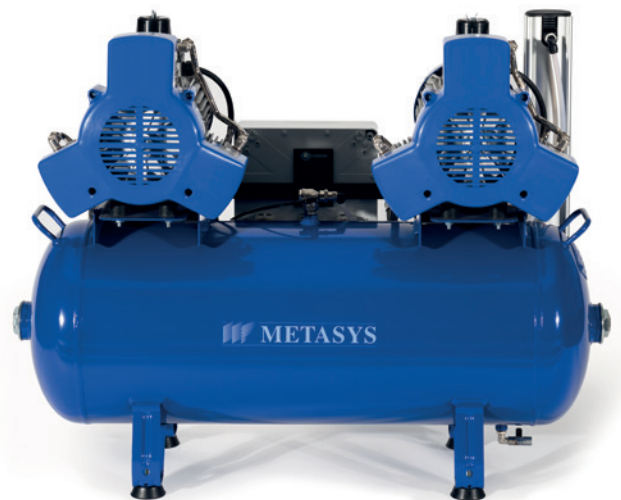
KENNZIFFER 0911

## LEISTUNGSSTARKE KOMPRESSOREN FÜR CAD/CAM-SYSTEME

METASYS – der Name stand lange Zeit vor allem für Amalgamabscheidung und für die Entsorgung von Dentalabfällen. Im Produktportfolio finden sich mittlerweile jedoch zahlreiche Lösungen für die Anforderungen moderner Zahnarztpraxen: Absaugsysteme für Trocken- und Nassabsaugung, Kompressoren für die hygienische Druckluft und Geräte für die Bereitstellung der geforderten Wasserhygiene von Dentaleinheiten.

Seit Kurzem bietet METASYS unter der Bezeichnung META CAM leistungsstarke Kompressoren für diverse CAD/CAM-Systeme an. Konventionelle Dental-Kompressoren im herkömmlichen Druckbereich von 5 bis 7 bar können den Anforderungen vieler dentaler Frässysteme nicht gerecht werden. CAD/CAM-Frässysteme hingegen benötigen einen Arbeitsdruck von bis zu 10 bar, um z.B. die Sicherheit bei einem Werkzeugtausch zu gewährleisten.

META CAM Kompressoren wurden eigens für solche Systeme konzipiert, da sie im Dauerbetrieb einen Druckbereich von 8 bis 10 bar sicherstellen. Ausgestattet mit Membrantrocknung und doppeltem Filterverfahren sorgen sie für die Bereitstellung von ölfreier, trockener und hygienisch einwandfreier Druckluft, die für die Qualität der Endprodukte entscheidend ist. Den passenden Kompressor für viele am Markt erhältliche CAD/CAM-Systeme findet man anhand des jeweiligen Anforderungsprofils (Leistung und Fördermenge) des Fräsystems. Alle META CAM Kompressoren sind auch mit Abdeckung erhältlich, um geräuscharmes Arbeiten sicherzustellen. So kann der Geräuschpegel auf bis zu 54 dB(A) reduziert werden.



### METASYS MEDIZINTECHNIK GMBH

Florianstraße 3  
6063 Rum bei Innsbruck  
Österreich  
Tel.: +43 512 205420-0  
Fax: +43 512 205420-7  
info@metasys.com  
www.metasys.com

KENNZIFFER 0912

## INTELLIGENTE ABSAUGANLAGE – SCHALLGEDÄMPFT

Die tausendfach bewährte Saugmaschine Turbo-Smart präsentiert sich neben der klassischen Turbo-Smart-Serie nun auch in einer besonders effizienten Schallschutzbox unter dem Namen „Turbo-Smart CUBE“.



Bei einem Geräuschpegel von lediglich 51–55 dB(A), bei bis zu vier Behandlern gleichzeitig, integriertem Amalgamabscheider (Durchflussrate 18 l/min) – also voll abverlangter Leistung der Saugmaschine – empfiehlt sich die Turbo-Smart CUBE als ein ausgesprochen ruhiger „Diener“ der Zahnarztpraxis! Die Maschine versteht sich als eine intelligente Absauganlage, die mit dem Benutzer kommuniziert und jeglichen Anwenderanweisungen im Bereich der modernen dentalen Absaugung folgt. Auf jede Art von Bedien- und Abrufprozessen reagiert die Saugmaschine vollautomatisch. So liefert sie durch ihre hochmoderne Invertertechnologie bedarfsgesteuert, und dadurch besonders energieeffizient, je nach Programmierung, die benötigte Saugleistung in Abhängigkeit zur Praxisgröße (1–2 oder 3–4 Behandler gleichzeitig).

Die Turbo-Smart CUBE stellt durch dieses Technologieprinzip eine stets konstante

Saugleistung zur Verfügung. Besonders erwähnenswert ist die hohe Leistung: So kann das Gerät im Parallelbetrieb (z. B. 2 x Turbo-Smart CUBE bei bis zu acht Behandlern gleichzeitig) ohne Peripheriegeräte und Umschalter installiert werden. Die Saugmaschine kann komplett trocken, komplett nass und sogar in Kombination saugen, ohne dass technische Umrüstungen am Gerät selbst notwendig sind!

### CATTANI DEUTSCHLAND GMBH & CO. KG

Nordholz  
Scharnstedter Weg 34–36  
27639 Wurster Nordseeküste  
Tel.: 04741 18198-0  
info@cattani.de  
www.cattani.de

KENNZIFFER 0921

## INTELLIGENTES KRAFTPAKET FÜR DIE DENTALE CHIRURGIE

NSK stellt mit dem Surgic Pro eine High-End-Lösung für alle Aufgabenstellungen der dentalen Chirurgie/Implantologie vor. Die Kalibrierungsfunktion (AHC) sorgt für eine präzise Drehmomentsteuerung, die exakt mit der im LCD-Display angezeigten Echtzeitanzeige übereinstimmt.

Das breite Spektrum an verfügbaren Geschwindigkeits- und Drehmoment-einstellungen sowie acht unterschiedliche Programmen mit jeweils acht speicherbaren Programmschritten ermöglicht es dem Anwender, das Surgic Pro in Verbindung mit allen Implantatsystem-Marken zu verwenden. Jedes Programm beinhaltet Einstellungen bzgl. Drehzahl, Drehmoment, Kühlmittelmenge und Drehrichtung und alle Einstellungen können ganz einfach durch Betätigung der Memory-Taste abgespeichert werden.

Ein Highlight des Surgic Pro ist der neue Mikromotor SGL70M (mit LED-Licht) bzw. SG70M (ohne Licht). Er wurde im Vergleich zum Vorgängermodell um ganze 16,2 mm kürzer und 42 g leichter, was zeitaufwen-

dige implantologische Behandlungen spürbar erleichtert und bietet mit seinen bis zu 80 Ncm Drehmoment eine beeindruckende Leistung. Während des Betriebs liefert die große LCD-Anzeige alle erforderlichen Informationen und Operationsparameter. Dabei sind alle Informationen aus jedem Blickwinkel aufgrund der Hinterleuchtung des Displays ohne Reflektionen leicht einsehbar.

Wahlweise ist ein USB-Datenspeichersystem verfügbar (Surgic Pro+), welches die Operationsparameter zur Sicherung und den späteren Gebrauch aufzeichnet. Alle drei Surgic Pro Modelle sind neuerdings mit der NSK Quick-Stop-Technologie ausgestattet, die ein sofortiges Anhalten des Mikromotors nach Verlassen des Fußschalters bewirkt. Diese Funktion kann per simpler Tastenkombination kinderleicht eingestellt werden.



### NSK EUROPE GMBH

Elly-Beinhorn-Straße 8  
65760 Eschborn  
Tel.: 06196 77606-0  
Fax: 06196 77606-29  
info@nsk-europe.de  
www.nsk-europe.de

KENNZIFFER 0922

## SICHERE WURZELKANALAUFBEREITUNG

Nach Öffnung der Zugangskavität ist der erste wichtige Schritt der Wurzelkanalaufbereitung die Erweiterung der Kanäleingänge zur Verringerung des Risikos eines Instrumentenbruchs.

One Flare ist ein neues steriles Erweiterungsinstrument zum mehrmaligen Gebrauch. Es ist das erste Instrument der Produktreihe, das wärmebehandelt wurde, ein Verfahren, das das Instrument flexibler und beständiger gegenüber Materialermüdung macht und ihm eine goldene Färbung verleiht.

Dank seiner Produktmerkmale sorgt One Flare für mehr Sicherheit bei der endodontischen Behandlung und erleichtert die Arbeit der folgenden Aufbereitungsinstrumente.

### Die Vorteile:

- Wärmebehandelt: mehr Flexibilität
- Steril und zum mehrmaligen Gebrauch

– Wirksame Beseitigung koronaler Interferenzen

Das neue Kit RevoSterile von MICRO-MEGA® ist das komplett sterile Set für die vollständige Wurzelkanalaufbereitung. MICRO-MEGA bietet eine neue Lösung, die alle Schritte der Wurzelkanalaufbereitung vereinfacht:

- Zugangskavität mit One Flare
- Schaffung eines Gleitpfads mit One G
- Wurzelkanalaufbereitung mit wiederverwendbaren Revo-S™-Instrumenten (SC1, SC2 und SU)

### Die Vorteile:

*Zeit- und Geldersparnis:*

- Keine Sterilisation vor dem erstmaligen Gebrauch

*Leichteres Management für Ihr Personal*

*Aus hygienischer Sicht:*

- Kontrolle des Infektionsrisikos
- Einhaltung der Hygienekette



### MICRO-MEGA® SA

5-12, rue du Tunnel  
25006 Besançon Cedex, Frankreich  
Tel.: +33 3815442-34  
mmid@micro-mega.com  
www.micro-mega.com

KENNZIFFER 0931

## HYGIENISCHE BEHANDLUNG MIT EINWEGSPRITZEN



Die Luft-/Wasserspritze ist das von Zahnärzten am häufigsten verwendete Instrument. Als Einbauvariante in der Behandlungseinheit kann sie jedoch nicht autoklaviert oder sterilisiert werden und bringt somit ein permanentes Kontaminationsrisiko mit sich.

Mithilfe von Einwegansätzen sind hygienische Behandlungen kein Problem mehr. Die Riskontrol®-Ansätze von Acteon Pharma reduzieren das Risiko einer direkten oder Kreuzkontamination auf ein Minimum, die Sicherheit des Patienten kann

somit gewährleistet werden. Die flexiblen, biegbaren Ansätze aus Kunststoff werden mittels Adapter einfach und sicher an der Multifunktionsspritze befestigt und können nach der Behandlung binnen weniger Sekunden ausgetauscht werden. Aufgrund der zwei komplett voneinander getrennten Luft- und Wasserleitungen kann ein vollkommen trockener Luftaustritt gewährleistet werden. Das Material ist nicht wärmeleitfähig und weist keinen Memory-Effekt auf, weswegen die vom Anwender gewünschte Krümmung bei-

behalten werden kann – somit können selbst schwierige Areale erreicht werden. Die Riskontrol®-Reihe beinhaltet unterschiedliche Produkte für jeden Bedarf: Die Standardvariante Riskontrol® Classic in fünf unterschiedlichen Farben, die duftenden Ansätze Riskontrol® Art, Riskontrol® Total Protec mit Schutzhülle, die sterilen Ansätze Riskontrol® Sterile und die umweltfreundlichen, vollständig biologisch abbaubaren Riskontrol® Ecologic-Ansätze. Mit den Riskontrol®-Einwegansätzen gelingen hygienische Behandlungen ohne Infektionsrisiko – einfach, sauber und sicher!

### ACTEON GERMANY GMBH

Industriestraße 9  
40822 Mettmann  
Tel.: 021 049565-10  
Fax: 021 049565-11  
info@de.acteongroup.com  
www.de.acteongroup.com

KENNZIFFER 0932