



BRUMABA

Maßstäbe für die Implantologie – Made in Germany

BRUMABA entwickelt und produziert spezielle Operationstische für verschiedene Anwendungsbereiche. Für implantologische Eingriffe wird eine individuell nutzbare Produktpalette angeboten. Operationstische, OP-Stühle und das passende Zubehör von BRUMABA werden seit Jahren erfolgreich in dem Bereich der Implantologie verwendet. Alle Produkte werden in Deutschland entwickelt und produziert. Jahrzehntelange technische Erfahrung und intensiver Austausch mit der Praxis helfen auch, kleinste Details am Produkt

umzusetzen. Ziel ist es, innovative Lösungen in alle Produkte einfließen zu lassen. Hohe Qualitätsstandards in der Produktion und ausgewählte Materialien garantieren eine lange Lebensdauer aller BRUMABA-Produkte.

BRUMABA GmbH & Co. KG
Tel.: 08171 26720
www.brumaba.de



Bien-Air

Das sicherste elektrische Handstück auf dem Markt

Als Antwort auf die wachsende Beunruhigung der Gesundheitsbehörden wegen Verbrennungen bei Patienten durch zahnmedizinische elektrische Handstücke führte das Schweizer Unternehmen für Medizintechnik Bien-Air Dental SA das EVO.15 ein. Bei Eingriffen mit elektrischen Handstücken führt der kürzeste 12-Newton-Kontakt zwischen dem Druckknopf des Instruments und der Wangeninnenseite des Patienten zu einer Überhitzung des Geräts, was möglicherweise schwerwiegende Verbrennungen verursachen kann. Das mit der patentierten, wärmehemmenden Technologie COOLTOUCH+™ ausgestattete EVO.15 ist das einzige

Winkelstück, das nachweislich niemals wärmer als Körpertemperatur wird. Dank jahrelanger Forschung und Entwicklung schützt es sowohl den Patienten als auch den Zahnarzt bei einigen der am häufigsten durchgeführten Eingriffe. Außerdem hat das EVO.15 einen deutlich kleineren und leichteren stoßsicheren Kopf und zeichnet sich durch neueste technische Innovationen aus – von einem neuen Spray-/Beleuchtungssystem bis hin zu einem verbesserten Spannsystem.

Bien-Air Deutschland GmbH
Tel.: 0761 45574-0
www.bienair.com



Die Beiträge in dieser Rubrik stammen von den Herstellern bzw. Vertreibern und spiegeln nicht die Meinung der Redaktion wider.

NSK

Prothetikschauber mit Drehmoment-Kalibriersystem

Der NSK Prothetikschauber iSD900 bietet hohe Sicherheit beim Befestigen von Halte- bzw. Abutmentschrauben. Mit drei Geschwindigkeiten (15, 20, 25/min) sowie zwischen 10 und 40 Ncm frei wählbaren Anzugsmomenten (anwählbar in 1- und 5-Ncm-Schritten) ist er geeignet für alle gängigen Implantatsysteme. Das speziell für diese Anwendung konzipierte Drehmoment-Kalibriersystem stellt dabei sicher, dass stets das exakt erforderliche Drehmoment anliegt. Gegenüber herkömmlichen Befestigungssystemen, wie zum Beispiel manuellen Ratschen, bietet der iSD900 eine deutliche Zeitersparnis bei gleichzeitig guter Zugänglichkeit. Der Behandler kann sich so auf das Wesentliche dieser Prozedur konzentrieren, nämlich Schrauben ohne Verkanten zu platzieren. Der iSD900 ist leicht und klein wie eine elektrische Zahnbürste und aufgrund seiner Aufladung durch Induktion (d. h. keine Kontaktkorrosion an elektrischen Kontakten) und seinem sterilisierbaren Verlängerungs-



An/Aus-Schalter benutzerfreundlich und leicht in der Anwendung. Für den Betrieb des iSD900 sind handelsübliche AAA-Akkus geeignet.



NSK

[Infos zum Unternehmen]

NSK Europe GmbH
Tel.: 06196 77606-0
www.nsk-europe.de

DSI Huber

Mehr Komfort in der Implantologie

Das Z1-Implantat ist das einzige Tissue Level-Implantat, das die hochwertigen Materialien Zirkon und Titan vereint. Es kombiniert die hohe Biokompatibilität und Ästhetik von Zirkon mit der bewährten Stabilität von Titan. Der Zirkonkragen dient zusätzlich als antibakterielles Schild und fördert die gingivale Einheilung. Das Z1-Portfolio mit

den zugehörigen Abutments ist so vielfältig, dass alle anatomischen Situationen abgedeckt werden. Daraus resultiert mehr Komfort für Chirurgen und Patienten, sowohl aus klinischer und technischer als auch wirtschaftlicher Sicht.

Das Z1-Implantat ist bereits seit 15 Jahren auf dem Markt etabliert, anhand langjähriger klinischer Studien gut dokumentiert und verfügt über alle klinischen Zulassungen. Das Implantatsystem wird von der TBR Implants Group mit Sitz in Toulouse/Frankreich bei 100% Eigenfertigung und einer Präzision von fünf Mikrometern hergestellt.



DSI Huber
Tel.: 089 51871858
www.dsi-huber.de

DynaMatrix® extrazelluläre bioaktive

Membran für zuverlässige Ergebnisse

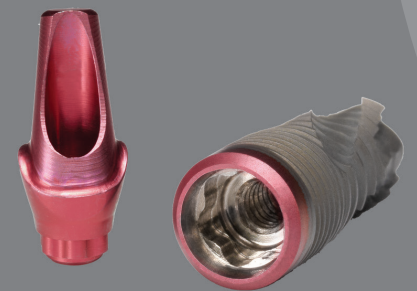
- Stark und flexibel
- Kann exponiert liegen
- Wird zu natürlichem Gewebe umgebaut



Frühe & Langhaltende Ästhetik

Genesis Implantatsystem

- Anatite™ pink Farbe imitiert den natürlichen Gingiva-Farbtönen
- Doppelgewinde für die Sofortversorgung
- TiLobe® 6-nockigen Innenverbindung für Stärke und Stabilität



Bitte kontaktieren Sie uns für eine Test-OP!

info.de@keystonedental.com
www.keystonedental.eu

curasan

Eine sichere Alternative beim Knochenersatz

Viele Anwender von Knochenersatzmaterialien schätzen die Stabilität und Verarbeitungseigenschaften von Hydroxylapatit, würden aber gerne die Sicherheit erhöhen und die dafür erforderliche Patientenaufklärung vereinfachen. Für diese Anwender bietet die curasan AG mit Osbone® eine Lösung: Osbone® ist die synthetische Alternative zu Hydroxylapatiten allopathen oder xenogenen Ursprungs. Das Produkt punktet mit hoher Reinheit, einer dauerhaft gleichbleibenden Qualität und lang anhaltender Volumenstabilität.

Es kommt in der Zahnheilkunde, Implantologie, Parodontologie und der MKG-Chirurgie zum Einsatz und ist für großvolumigen Aufbau geeignet. Als synthetisch hergestelltes Material ist Osbone® risikofrei hinsichtlich allergischer Reaktionen und Infektionen. Eine zusätzliche Patientenaufklärung ist daher nicht erforderlich.



Nähere Informationen über die Anwendung und den Mehrwert der fortschrittlichen und sicheren Therapie mit Osbone® sind jetzt in einer neu gestalteten Broschüre erhältlich.

curasan AG
Tel.: 06027 40900-0
www.curasan.de

Dentegris

Hohe Primärstabilität in weichem Knochen



Für Implantationen im strukturschwachen Knochen hat Dentegris das Soft-Bone Implantat im Portfolio. Das konische Schraubenimplantat weist ein Makrodesign mit nach apikal tiefer werdenden Gewindegängen und verschiedenen Gewindegängen auf. Über das stark selbstschneidende Gewinde wird direkt zu Beginn der Insertion eine hohe Primärstabilität erreicht. Beim Eindrehen des Implantats sorgt das Kondensationsgewinde im oberen Bereich für eine gute Verdichtung der Spongiosa. Die flache Gewindesteigung sorgt für eine biomechanisch günstige Lasteinleitung mit geringer Stressbelastung des Knochens. Das Mikrogewinde im Bereich des Implantatals stellt maximalen Knochenkontakt her und wirkt in Verbindung mit der hochgezogenen, geätzten und gestrahlten Oberfläche dem Verlust kristallinen Knochens entgegen. Die apikale Abrundung vermeidet die Verletzung anatomischer Strukturen. Das Soft-Bone Implantat bietet auch in schwierigen Knochenqualitäten eine hohe Primärstabilität und schafft damit die Voraussetzung für eine ungestörte Osseointegration.

Dentegris Deutschland GmbH
Tel.: 02841 88271-0
www.dentegris.de



Argon Dental

Erfahrung bei stark reduziertem Knochenangebot

Dank des Produktes Osteograft, das aus der Zusammenarbeit mit dem deutschen Institut für Zell- und Gewebeersatz entstand, bietet Argon Dental langjährig erwiesene Sicherheit eines allopathen Produktes mit validiertem Sterilisationsverfahren, das seit 1995 die Arzneimittelzulassung besitzt.

Es sind sowohl Membranen als auch partikuläre Materialien für kurze und lange Standzeiten erhältlich. Der Cortiflex, eine flexible Knochenverschalung, ermöglicht laterale Verbreiterungen bis zu 6 mm und ist in einzeitigen Verfahren einfach anwendbar. Auch Blöcke, die dank des PES-Verfahrens hydrophile Eigenschaften aufweisen, werden in unterschiedlichen Formen und Dimensionen angeboten. Die jüngste Entwicklung ist der OSTEOGRAPH, ein neuartiges Verfahren für dreidimensionale Blockaugmentationen „chairside“ – auf Wunsch einzeitig mit der navigierten Insertion des K3Pro Rapid-Implantats.

Argon Dental
Tel.: 06721 3096-0
www.argon-dental.de



Die Beiträge in dieser Rubrik stammen von den Herstellern bzw. Vertreibern und spiegeln nicht die Meinung der Redaktion wider.

REGEDENT

Natürlicher Knochenaufbau

THE Graft ist ein natürliches mineralisiertes Knochenaufbaumaterial aus deproteinisierter porciner Spongiosa und weist so eine große strukturelle Ähnlichkeit zu humanem Gewebe auf. Durch den patentierten Herstellungsprozess werden organische Bestandteile sehr effektiv entfernt und zugleich die einzigartige Materialstruktur optimal erhalten.



Im Vergleich zu bovinen Präparaten wird THE Graft bei vergleichbar hoher Volumenstabilität noch schneller knöchern integriert. Durch die hohe Porosität besitzt THE Graft zudem ein deutlich höheres Schüttvolumen als bovine Knochenersatzmaterialien, d.h. eine Packung von THE Graft ergibt circa 20 Prozent mehr Material, wodurch die Materialkosten deutlich gesenkt werden können.

REGEDENT GmbH
Tel.: 09324 60499-27
www.regedent.de

BEGO

Neues Retentionselement

Zur Erweiterung des Prothetikprogramms auf Multi^{Plus}-Niveau bietet BEGO Implant Systems das Retentionselement Multi^{Plus} MC an. Das prothetische Multi^{Plus}-Versorgungskonzept auf vier Implantaten im zahnlosen Kiefer wird mit dieser Produktvariante des Easy-Con-Aufbaus ausgebaut und sinnvoll abgerundet.



Der Vorteil dieses Retentionselements ist die vielfältige Einsetzbarkeit auf den angulierten Multi^{Plus}-Aufbauten, die nicht nur in unterschiedlichen Abwinkelungen (0°, 20°, 30°), sondern zusätzlich auch in unterschiedlichen Gingivahöhen angeboten werden.

Der Multi^{Plus} MC-Aufbau wird prothetisch mit den klassischen Matrizen des Easy-Con-Systems versorgt, die in die Prothese einpolymerisiert werden. Zum Einschrauben auf die Multi^{Plus}-Aufbauten wird das gewohnte Eindrehwerkzeug verwendet. Der Aufbau wird im Zweier-set angeboten und ist ab sofort verfügbar.

BEGO Implant Systems GmbH & Co. KG
Tel.: 0421 2028246
www.bego.com



MIS V3

Mehr Knochen,
Mehr Ästhetik.



V3 By MIS

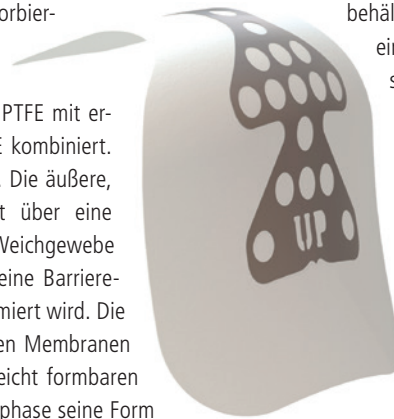
Mehr über das neue V3 Implantat erfahren Sie unter mis-implants.de

MIS Implants Technologies GmbH
Simeons carré 2 · D-32423 Minden
Tel.: 0571-972762-0 · Fax: 0571-972762-62

Neoss

Eine neue Generation Membranen

NeoGen™ ist eine neue Generation nicht resorbierbarer titanverstärkter und nicht verstärkter Membranen, welche die einfache Handhabung und die Gewebeeraktion von expandiertem PTFE mit erhöhter Barrierefunktion von verdichtetem PTFE kombiniert. Die Membran ist aus drei Schichten aufgebaut. Die äußere, weichgewebefreundliche PTFE-Schicht verfügt über eine dichte Textur, welche die Interaktion mit dem Weichgewebe ermöglicht. Dies verleiht Stabilität und bildet eine Barrierefunktion, sodass das Risiko einer Infektion minimiert wird. Die mittlere Schicht besteht bei den titanverstärkten Membranen aus einem widerstandsfähigen und dennoch leicht formbaren Titannetz, das während der gesamten Heilungsphase seine Form



behält. Die innere PTFE-Schicht wiederum weist eine expandierte Textur auf, die eine vorher-sagbare Hartgewebeintegration ermöglicht. Zusammen mit der festen Netzkonfiguration kann eine vollständige Knochenauffüllung erreicht werden.

Die NeoGen™ Membranen sind in sieben verschiedenen anatomischen Formen erhältlich, um alle Hauptindikationen abzudecken.

Neoss GmbH
Tel.: 0221 55405-322
www.neoss.de

HI-TEC Implants

A star is born

Seit über 20 Jahren ist HI-TEC Implants bekannt als Anbieter von Implantatsystemen, die sowohl insertionstechnisch als auch prothetisch mit führenden internationalen Systemen kompatibel sind und den Vergleich weder bei der Zuverlässigkeit noch bei der Innovationskraft scheuen müssen. Zu einem Komplettpreis von ca. 175 Euro lassen die Systeme keinen Behandlungswunsch offen. Als Ergänzung zu den Variationen Self Thread, Logic und Vision führte das Unternehmen das EXPERT™-Implantatsystem ein, das eine ganze Anzahl komplexer Herausforderungen in der Praxis bewältigt. Ein wurzelförmiger Implantatkörper mit selbstschneidendem Doppelgewinde wird ergänzt durch ein Mikrogewinde im Schulterbereich und einen integrierten Plattform-Switch mit 8°-Innenkonus-Verbindung. Zusätzlich bietet das Unternehmen eine Vielzahl prothetischer Aufbauten und Instrumente. Auch das gängige Chirurgie-Tray ist ausreichend für den neuen Implantattyp. Die Instrumentensets sind zu den führenden internationalen Systemen vollständig kompatibel. Trotz der Preisgestaltung erwartet der Hersteller keine Mindestabnahme.

„Wir begrüßen nicht nur Familienzuwachs, hier darf man sagen ‚A star is born‘“, kommentiert HI-TEC-Geschäftsführer Michael Aulich die Markteinführung.

HI-TEC Implants
Tel.: 089 336623
www.hitec-implants.com



Die Beiträge in dieser Rubrik stammen von den Herstellern bzw. Vertreibern und spiegeln nicht die Meinung der Redaktion wider.

Zantomed

Langzeitschutz bei CMD

Immer häufiger leiden Patienten unter Spannungsschmerzen, Kopfschmerzen und Migräne-attacken. Nicht selten sind funktionelle Probleme und muskuläre Parafunktionen der Kaumusku-latur mit verantwortlich. Die Auswirkungen des nächtlichen Bruxens, Knirschens und Pressens auf die natürliche Zahnhartsubstanz sowie auf hochwertige prothetische Arbeiten sind oftmals verheerend. Schliff-facetten bis zur Freilegung des Dentins, Sprünge in der Keramik, Brüche an Kompositarbeiten und schwierigere Einheilphasen nach Implantatinsertion können die Folge sein. Die NTI-tss bietet eine effiziente Lösung: Die Schiene, seit 1999 FDA zugelassenes Medizinprodukt, schafft eine minimale Desokklusion und reduziert durch Ausnutzung des körpereigenen Inhibitionsreflexes des Trigeminus-Nervs nächtlich auftretende Muskelanspannungen um bis zu 67 Prozent. Die NTI-tss Schiene ist wissenschaftlich durch

H. Stapelmann und J. C. Türp untersucht (Universität Basel). Über 68 Veröffentlichungen und Studien stützen die dargelegten Ergebnisse.

Zantomed GmbH
Tel.: 0203 8051045
www.zantomed.de





BEGO SECURITY
Implants – für eine
umfassende
5-Jahres-Garantie

**BEGO
SECURITY**
Implants

Schultergeometrie je nach Patientenanforderung

Individuell nach Präferenz mit BEGO Semados[®] RS/RSX

- Maschinierete (RS-Line) oder mikrostrukturierte (RSX-Line) Schulter mit Platform Switch
- Implantatdurchmesser 3,0 – 5,5 mm
- Bionisch optimierte Mikrorillen (zum Patent angemeldet)
- Selbstschneidendes Gewindedesign mit optimalem Schneidwinkel
- Weitere Infos unter www.bego.com

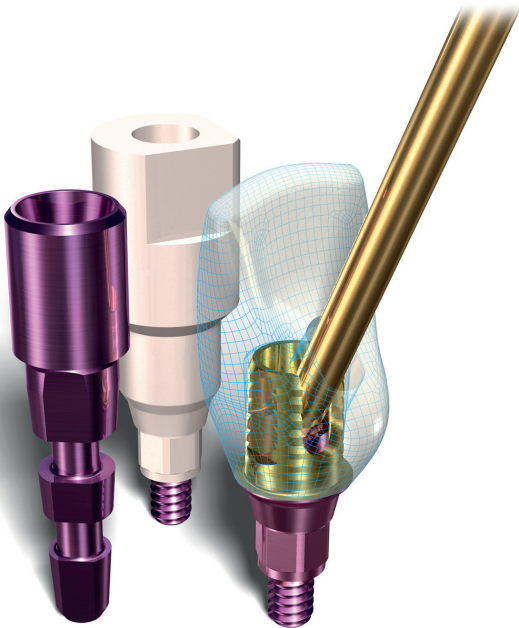
Miteinander zum Erfolg



 **BEGO**

Implant Direct

Neues CAD/CAM- Abutment



Das neue zweifarbig anodisierte SMARTbase-Abutment ermöglicht stark verbesserte ästhetische Ergebnisse und bietet ein größeres funktionelles Spektrum. Die goldfarbene Anodisierung zur Krone hin erweitert den Einsatz transluzenter Verblendmaterialien. Für natürliche Ergebnisse im Bereich der weichen Schleimhaut sorgt die pinkfarbene Anodisierung an der Basis. Das konkave Austrittsprofil unterstützt die Bildung einer dicken Schleimhaut. Die biologische Breite bleibt erhalten. SMARTbase bietet funktionell stark verbesserte Produktmerkmale. Die Abutments können abgewinkelt verschraubt und die Titanbasis kann mit der individuellen Krone außerhalb des Mundes verklebt werden. Die SMARTbase-Abutments sind für die digitale und die konventionelle Verarbeitung geeignet und werden wahlweise mit oder ohne Rotationsicherung angeboten. SMARTbase ist ab November 2016 für die Implantatsysteme Legacy und InterActive erhältlich.

Implant Direct Europe AG
Tel.: 00800 40304030
www.implantdirect.de

Keystone Dental

Natürliche Komponenten stimulieren die Heilung

DynaMatrix® von Keystone ist eine extrazelluläre Membran (ECM), die den Heilungsprozess durch biologische Komponenten aktiv unterstützt. Sie bietet eine neue Dynamik für Geweberemodelling und deckt somit wichtige Elemente für eine erfolgreiche Transplantation ab. Aktive Proteine, wie Glykoproteine und Glykosaminoglykane, unterstützen den natürlichen Heilungsprozess, indem sie Zellen und Nährstoffe in den Wundbereich ziehen. Spezielle Wachstumsfaktoren leiten die Wundheilung ein, stimulieren die Bildung von Blutgefäßen und sorgen für den Erhalt der Gewebe-Homöostase. Die Membran verfügt zudem über leichte Handhabungseigenschaften. Sie kann geschnitten, gedehnt oder geklammert werden



und das Volumen bleibt auch im feuchten Zustand erhalten. Durch ihre guten Heilungs- und Remodellingeigenschaften kann die DynaMatrix® exponiert liegen und wird im Heilungsprozess zu natürlichem Gewebe umgebaut. Die Membran ist in drei Größen erhältlich.



Keystone Dental GmbH
Tel.: 02222 92940
www.keystonedental.eu

Zimmer Biomet

Design für ästhetische Ergebnisse und Belastbarkeit



Der Dentalbereich von Zimmer Biomet gibt die Einführung seines neuen 3,1mmD Eztetic™-Implantats bekannt. Das Implantat bietet eine belastbare, ästhetische Lösung für enge Zwischenräume im Frontzahnbereich. Im Vergleich zu ausgewählten Wettbewerbsprodukten mit ähnlichen Durchmessern erreichte das Implantat im Test einen um 43 % höheren Wert in der Dauerfestigkeit. Zum ersten Mal wurden drei Prinzipien kombiniert, um eine präzise Implantat-Abutment-Verbindung zu

entwickeln, die Mikrobewegungen reduziert und die Mikrodichtigkeit erhöht. Die Verbindung besteht aus einem konischen Interface, Platform-Switch und der Double Friction-Fit™-Technologie. Zusätzlich ist ein breites Spektrum an benutzerfreundlichen restaurativen Optionen erhältlich, darunter Abutments für zementierten, individuellen Zahnersatz und Deckprothesen. Die Eztetic™-Implantat-Abutment-Verbindung und das konturierte Abutmentprofil wurden entwickelt, um Platz für das Weichgewebe und ein ästhetisches Emergenzprofil der Restauration zu gewinnen.

Zimmer Biomet
Tel.: 0800 1016420
www.zimmerbiometdental.com

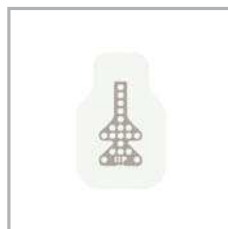
Die Beiträge in dieser Rubrik stammen von den Herstellern bzw. Vertreibern und spiegeln nicht die Meinung der Redaktion wider.

NeoGen™

eine neue Generation
titanverstärkter Membranen



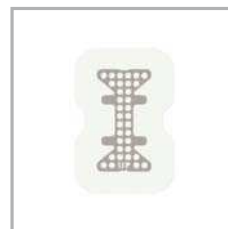
Membran - S I
Klein Interproximal
29 x 14 mm



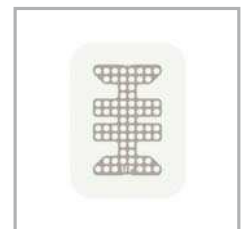
Membran - M I
Mittel Interproximal
30 x 19 mm



Membran - L I
Groß Interproximal
36 x 21 mm



Membran - M
Mittel
32 x 22 mm



Membran - L
Groß
34 x 25 mm