

## Das neue rechtssichere Angebot

ZA:factor & ZA:laborclearing statt Partnerfactoring.



Die ZA Zahnärztliche Abrechnungsgesellschaft Düsseldorf (ZA AG) nimmt als berufsständisch verwurzeltes Unternehmen eine besondere Rolle in der Branche ein. Für sie folgt daraus eine besondere Verpflichtung und Fürsorgepflicht ihren Kunden und der gesamten Zahnärzteschaft gegenüber. Noch vor Inkrafttreten des Gesetzes zur Bekämpfung von Korruption im Gesundheitswesen („Antikorruptionsgesetz“) ist die ZA AG deshalb dieser besonderen Verantwortung nachgekommen. Bereits zum 31.12.2015 hat die ZA AG das bei Zahnärzten und Dentallaboren sehr beliebte Partnerfactoring zum

Schutz aller Beteiligten eingestellt und durch ein rechtssicheres Modell ersetzt.

Unter Berücksichtigung der geänderten gesetzlichen Vorgaben hat die ZA AG eine Lösung entwickelt, die rechtssicher den von der Praxis und dem Dentallabor gewohnten Komfort bietet. Auf Basis einer Factoringvereinbarung (ZA:factor) mit der ZA AG erteilt der Zahnarzt durch eine unbürokratische Zusatzvereinbarung (ZA:laborclearing) den Auftrag, den Anteil der Laborrechnung in den Abrechnungsunterlagen in voller Höhe direkt an das Dentallabor auszusenden. Durch diese Sofortauszah-

lung können Zahnarzt und Dentallabor eine Vereinbarung von Skonto bis zu 3 Prozent auf die Laborforderung wegen prompter Erfüllung treffen. Denn im Gegensatz zu Rabatten, Preisnachlässen oder Rückvergütungen wird die Gewährung von branchenüblichen Skonti auch nach dem geltenden Recht nicht als korruptiver Vorteil thematisiert. ◀

**ZA Zahnärztliche Abrechnungsgesellschaft AG**  
Tel.: 0211 5693-0  
www.za-abrechnung.de  
Stand: E44

## Präzisionsabformungen ohne Kompromisse

Plurasil A-Silikon-Serie mit Ready-to-Use Hartkartuschensystem.

Mit der Aufnahme der Plurasil A-Silikone in das Sortiment der Pluradent für die Zahnarztpraxis einen Vergleich zwischen Abformmaterialien verschiedener Hersteller überflüssig. Denn der Fachhändler hat selbst die Werkstoffe nach den ausschlaggebenden Kriterien ausgewählt - wie Detailgenauigkeit, Bla-

senfreiheit, Thixotropie und Druckaufbau beim Abformen, ebenso Anfließfähigkeit und Superhydrophilie, einfache Mundentnahme, Reißfestigkeit, Rückstellvermögen sowie Homogenität und mehr.

Bei allen Kriterien setzt Pluradent auf hochwertige Produkte renommierter Ursprungserzeuger und die Herkunft

„made in Germany“. Entsprechend sind die Plurasil A-Silikone durch eine hohe Materialqualität und leichte Anwendung gekennzeichnet. Damit ermöglichen sie die Erstellung makelloser Arbeitsgrundlagen für die Zusammenarbeit Zahnarzt-Zahn techniker. Zudem verfolgt Pluradent die Strategie des fairen Preis-Leistungs-Verhältnisses.

Die Indikationsvielfalt der Plurasil A-Silikone ist durch die Möglichkeit der zahlreichen Abformtechniken sichergestellt. Diese reichen von der Korrekturabformung über die Doppelmisch- und Einphasentechnik bis hin zur Situations-, Gegenkiefer, Funktions- und Überabformung. Für gute Ergebnisse sind die Materialkomponenten und Viskositäten aufeinander abgestimmt. Praxen haben die Möglichkeit, alle Materialien unverbindlich zu testen. Im Rahmen der Test-ohne-Risiko-Aktion kann die angebrochene Packung innerhalb von zwei Wochen mit Geld-zurück-Garantie zurückgeschickt werden. Überzeugen Sie sich persönlich von den Vorteilen am Pluradent-Messestand. ◀

**Pluradent AG & Co KG**  
Tel.: 069 82983-0  
www.pluradent.de/pluline  
Stand: C68, C70, C75



## Instrumente für alle Bereiche

USTOMED bietet attraktive Neugründerangebote.

Es passiert immer wieder - Ihnen natürlich nicht, denn Sie sind immer gut vorbereitet. Nur dieses eine Mal ...

Besuchen Sie unseren Stand und nehmen Sie an unserer ausgefallenen Fotoaktion teil. ◀

- eröffnen Sie eine neue Praxis - es fehlen die Instrumente.
- erweitern Sie Ihre Praxis - es fehlen die Instrumente.
- lernen Sie eine neue OP-Technik und - es fehlen die Instrumente!

*Es war einmal ... und passiert immer wieder ...*



Wir besuchen Sie in der Praxis, zu Hause oder an einem anderen Ort und bringen alles mit, von A wie Abdruckklöfel bis Z wie Zahnzange. Wählen Sie anhand einer umfangreichen Musterkollektion Ihre Wunschzusammenstellung und profitieren Sie von attraktiven Neugründerangeboten.

*... und wenn Sie nicht gestorben sind, behandeln Sie noch heute.  
Ende*

Sie haben bereits umfassende Erfahrungen und wissen bereits genau, was Sie brauchen, würden aber trotzdem gern in Ruhe ein paar Instrumente anschauen?

Kein Problem, auf Wunsch senden wir Ihnen Instrumentenmuster auf dem Postweg zu. Treffen Sie Ihre Auswahl und Sie erhalten ein unverbindliches Angebot.

**USTOMED INSTRUMENTE**  
**Ulrich Storz GmbH & Co. KG**  
Tel.: 07461 96585-0  
www.ustomed.de  
Stand: B48

## Ultraschallscaler mit LED

Varios 970: Ein Gerät für alle Bereiche.

Unterstützt durch den iPiezo engine bietet das Varios 970 von NSK für jede Anwendung optimale und stabile Vibrationsfrequenzen - von der sanften Minimal- bis hin zur effektiven Maximaleinstellung. Die Leistungseinstellung wird dabei so fein geregelt, dass ein und dasselbe Gerät effizient in der Endodontie, der Parodontologie und der Prophylaxe eingesetzt werden kann.

Varios 170 LED-Einbaumodul das kleinste der Welt und findet in praktisch jeder Einheit Platz.

Varios 970 und Varios 170 erhalten Sie jeweils im Set mit drei Aufsätzen (G4, G6, G8) sowie drei Drehmomentschlüsseln und einer Steribox. ◀

Mit dem neuen Handstück, dem Varios 2, verfügt NSK über das schlankste und leichteste seiner Klasse und bietet dem Anwender hervorragenden Zugang zum Behandlungsfeld. Darüber hinaus ist das Varios 2 Lux-Handstück mit Doppel-LED ausgestattet, was in Kombination mit der grazilen Form für einmalige Sichtverhältnisse sorgt.

Das Varios 970 verfügt über zwei unabhängige Kühlmittelflaschen (je 400 ml) und ein großes, intuitiv zu steuerndes Bedienfeld sowie ein Display, auf dem alle aktuellen Einstellungen übersichtlich angezeigt werden. Als Varios 170 können die Vorteile des Varios 2-Handstücks auch in Ihre Behandlungseinheit integriert werden. Dabei ist das

**NSK Europe GmbH**  
Tel.: 06196 77606-0  
www.nsk-europe.de  
Stand: E40



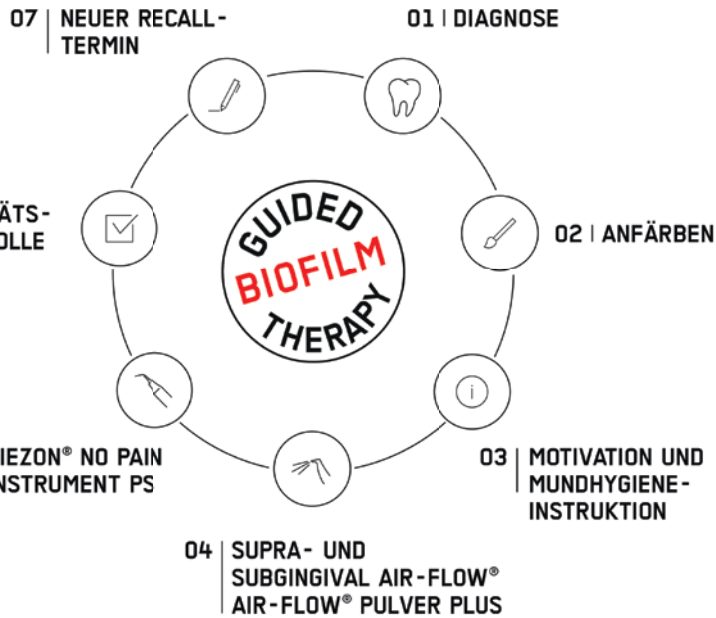
## Mit System zum Erfolg

EMS stellt die „Guided Biofilm Therapy“ vor.

■ EMS als Pionier auf dem Gebiet der professionellen Zahnreinigung präsentiert mit der neu entwickelten „Guided Biofilm Therapy“ (GBT) eine systematisierte Erhaltungstherapie, die auf den neuesten wissenschaftlichen Erkenntnissen beruht. Anstelle der konventionellen Behandlung mittels Handinstrumenten und klassischer Politur, kommen bei der GBT die State of the Art-Technologien AIR-FLOW und Piezon NO PAIN zum Einsatz.

Die in Zusammenarbeit mit Universitäten, Praktikern und Spezialisten von EMS entwickelte GBT ermöglicht eine effiziente, nahezu schmerzfreie und substanzschonende Prophylaxe, wodurch sich der Behandlungskomfort erhöht und die Patienten-Compliance verbessert. Die GBT reduziert die Arbeitsbelastung für die Mitarbeiter und verkürzt die Behandlungszeit. Zugleich ist die GBT für Prophylaxe-Mitarbeiter leicht erlernbar, da weniger Hilfsmittel und Instrumente eingesetzt werden.

Im Rahmen der GBT werden nach der Diagnose die Zähne angefärbt



und der Plaque-Index erhoben. Auf Motivation und Anleitung zur häuslichen Mundhygiene folgt die supra- und subgingivale Entfernung von Verfärbungen und Biofilm mit AIR-FLOW und AIR-FLOW Pulver PLUS. Dessen besonders feine Körnung von nur 14 µm ermöglicht einen sehr dichten Pulverstrahl und verstärkt dadurch die Reinigungswirkung.

Bei Bedarf folgt gemäß Protokoll der GBT die Entfernung von harten

supra- und subgingivalen Ablagerungen mit Piezon NO PAIN und dem Instrument PS. Abschließend werden die Qualitätskontrolle und das Recall-Management durchgeführt. «

**EMS Electro Medical Systems GmbH**  
Tel.: 089 427161-0  
www.ems-dental.com  
Stand: B57

## Ich bin Endo

Komet präsentiert selbstbewusst Endo-Sortiment.

■ Komet zeigt sich auf den Herbstmessungen von einer bisher eher Insidern bekannten Seite seiner Marke und präsentiert selbstbewusst sein gesamtes Endo-Sortiment. Das Motto auf der diesjährigen Fachmesse lautet folgerichtig: Ich bin Endo.

Das Endo-Sortiment von Komet zeichnet sich durch alles aus, was man an der weltweit angesehenen Marke schätzt und liebt. Zeitgemäße Systeme, kluge Lösungen, Qualität made in Germany und den für die Marke typischen direkten, persönlichen und umfassenden Service.

Das Gesamtkonzept hinter der neuen Endo-Power von Komet heißt

Endoneering. Der Begriff steht für den Anspruch, alles zu bieten, was dem Zahnarzt einen sicheren, effizienten und unkomplizierten Endo-Alltag auf höchstem Niveau ermöglicht. Also für Präzision, Einfachheit, Qualität und den unübertroffenen Komet-Service.

Für den Service sorgen jetzt auch spezielle Endo-Fachberater, die den vertrauten Komet Außendienst auf Wunsch unterstützen. Selbstverständlich präsentieren sie alle persönlich das Endo-Sortiment am Messestand: für Endo-affine Besucher eine wunderbare Gelegenheit, sich praxisorientierte

Fragen direkt und kompetent beantworten zu lassen.

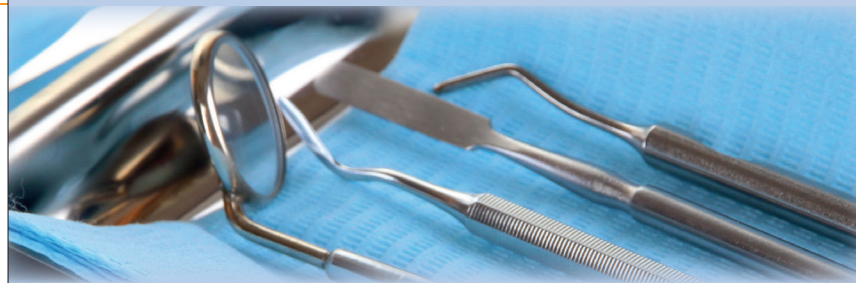
Der neue Anspruch der Marke Komet im Endo-Segment wird auf der Fachdental kaum zu übersehen sein. Dafür sorgt ein frischer Messeauftritt, der dazu animiert, sich auf ein interessantes Fachgespräch am Komet Endo-Stand einzufinden. «

**Komet Dental Gebr. Brasseler GmbH & Co. KG**  
Tel.: 05261 701-700  
www.kometdental.de  
Stand: C40



Die Endo-Fachberater von Komet.

## Manuelle, viruzide Instrumentenreinigung und -desinfektion

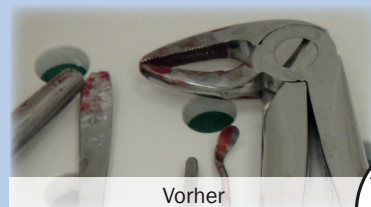


### AlproZyme



### Alkalisch-enzymatisches Reinigungsgranulat zur Vorreinigung und Vordesinfektion

für die Aufbereitung von ärztlichen und zahnärztlichen Instrumenten, rotierenden Präzisionsinstrumenten und Endoskopen. Verwendbar im Tauchbad verfahren sowie in Ultraschall-, Reinigungs-, Desinfektionsgeräten.



Vorher



Nachher



\*\* im Ultraschall



### BIB forte eco



Aldehyd-/phenol- und QAV-freies Flüssigkonzentrat zur nicht proteinfixierenden Reinigung und Desinfektion von ärztlichen und zahnärztlichen Instrumenten, rotierenden Präzisionsinstrumenten und Endoskopen.

Wir freuen uns auf Sie! Halle: 5/Stand: E06

**ALPRO**<sup>®</sup>  
ALPRO MEDICAL GMBH  
www.alpro-medical.de

## Maßgefertigte Lupenbrillen

Sehr gute Ausleuchtung Ihres Behandlungsfeldes.



Seit über 30 Jahren ist Bajohr OPTECmed als Augenoptikexperte auf professionelle, maßgefertigte Lupenbrillen und die dazu passenden Beleuchtungssysteme für Medizin und Technik spezialisiert.

Bajohr OPTECmed zeichnet sich durch ein großes und vielseitiges Produktportfolio, angefangen bei Lupenbrillen aus dem Hause Zeiss Meditec und Zeiss Vision über die Marke PeriOptix aus den USA bis hin zu unserer Eigenmarke BaLUPO, aus. Neu hinzugekommen sind die mehrfach mit dem Red Dot Design Award ausgezeichneten Präzisionslupenbrillen der Marke

ExamVision aus Dänemark, die Design und Funktionalität auf ganz besondere Art und Weise vereinigt. Außerdem neu im Sortiment: Die Weltneuheit Firefly - das erste LED-Beleuchtungssystem für Lupenbrillen ohne Kabel.

Besuchen Sie uns direkt am Messestand und erhalten Sie Einblick in unsere gesamte Produkt- und Dienstleistungspalette. Erleben Sie live, wie Firefly für eine sehr gute Ausleuchtung Ihres Behandlungsfeldes sorgt und Sie dank absoluter Bewegungsfreiheit in Ihrer gewohnten Arbeitsweise unterstützt. Oder testen Sie die beiden Lupenbrillen-

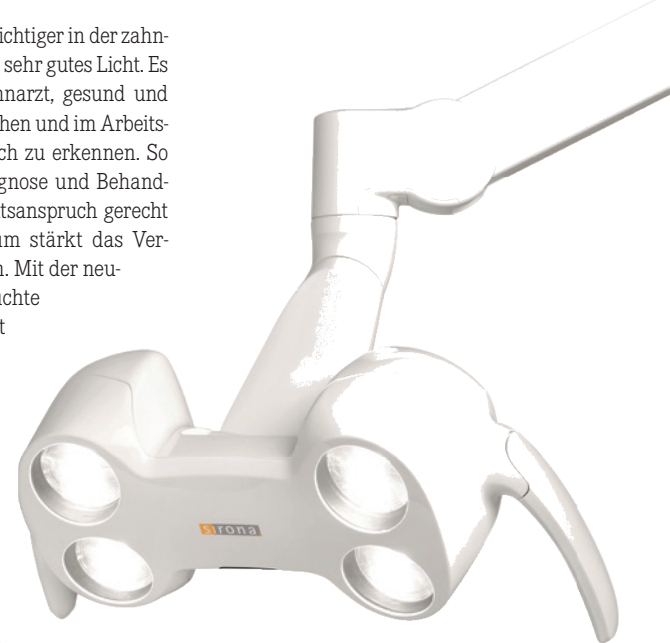
systeme Kepler und Galilei in verschiedenen Fassungen und Farben von ExamVision. Vereinbaren Sie gleich einen Termin mit einem unserer Außendienstmitarbeiter und lassen Sie sich individuell und professionell beraten. Bajohr OPTECmed garantiert perfekte und individuelle Lösungen für jede Sehanforderung - sehr gut auf Sie und die Anforderungen Ihres Arbeitsalltags zugeschnitten. <<

**Bajohr OPTECmed**  
Tel.: 05561 319999-0  
www.lupenbrille.de  
Stand: E20

## Natürliches Licht für sehr gute Sicht

Mit LEDview Plus: Beste Ausleuchtung in jeder Situation.

Kaum etwas ist wichtiger in der zahnärztlichen Praxis als sehr gutes Licht. Es ermöglicht dem Zahnarzt, gesund und ermüdungsfrei zu sehen und im Arbeitsfeld alles bestmöglich zu erkennen. So wird er bei der Diagnose und Behandlung seinem Qualitätsanspruch gerecht - und das wiederum stärkt das Vertrauen der Patienten. Mit der neuen Behandlungsleuchte LEDview Plus bietet Dentsply Sirona Treatment Centers eine sehr gute Ausleuchtung des Behandlungsumfelds und hygienische Sicherheit.



Die neue LEDview Plus ist mit mehrfarbigen LEDs ausgestattet, die eine naturgetreue Farbwiedergabe ermöglichen. Dadurch fällt die Beurteilung von Gingiva und Zahnhartsubstanz leichter und macht die Behandlung somit sicherer. Das ca. 200x100mm große Lichtfeld bietet einwandfreie Sicht, ohne nachjustieren zu müssen - jederzeit scharf und schattenfrei.

Eine Besonderheit ist der Composite-Modus: Hierbei werden gezielt die Blaulichtanteile reduziert. Auf diese Weise wird ein vorzeitiges Aushärten von lichterhärtendem Füllmaterial verhindert. Die Materialien können bei sehr guter Sicht ohne Zeitdruck ver-

arbeitet werden. LEDview Plus verfügt darüber hinaus über zahlreiche individuell einstellbare Modi. Behandler können zwischen sieben Helligkeitsstufen zwischen 5.000 und 40.000 Lux wählen und dabei drei unterschiedliche Farbtemperaturstufen (4.600K bis 6.200K) passend für jede vorliegende Behandlungssituation einstellen. Die Farbwiedergabequalität bleibt dabei immer konstant. <<

**Dentsply Sirona**  
Tel.: +43 662 2450-0  
www.dentsplysirona.com  
Stand: D76

## Easy-Anwendung

Jede Interdentalpflege ist besser als gar keine.

Wie und womit lassen sich Zahnzwischenräume einfach und effektiv reinigen? Hier bietet TePe eine Reihe von Lösungen an - für jeden Geschmack und jede Indikation -, aus welchen individuell die richtige ausgewählt werden kann. Denn auf die passenden Hilfsmittel kommt es an, nur so ist eine dauerhafte Compliance und vor allem atraumatische Anwendung gewährleistet. Um beispielsweise die Skeptiker und Unmotivierten für die Interdentalpflege zu gewinnen, hat der schwedische Mundhygienespezialist die TePe EasyPick™ aus Kunststoff und Silikon mit kleinen Lamellen im Angebot.

Sie sich vor Ort einen Einblick in die weite Palette an Produkten geben.

Das geschulte Personal berät Sie gerne und gibt Tipps und Tricks zur Nutzung von TePe EasyPick™, Interdentalbürsten und Co. Für alle interessierten Besucher gibt es natürlich wieder die beliebten Musterstüten am Stand. Ein Vorbeischaun lohnt sich also auf jeden Fall. <<

**TePe D-A-CH GmbH**  
Tel.: 040 570123-0  
www.tepe.com  
Stand: A74



Eigentlich als Lösung für die schnelle Reinigung zwischendurch und unterwegs gedacht, zeigt es sich, dass die Easy-Anwendung offenbar mit Erfolg auch die Zahnseide- und Interdentalbürstenmuffel unter den Patienten anspricht. Es gibt hier keinen Draht, der verletzen könnte, kein Abklemmen der Blutzufuhr in den Fingern durch Zahnseide und kein Hängenbleiben an Restaurationsrändern. Besuchen Sie TePe doch einfach auf den diesjährigen Dentalmessen und lassen

## Neue Generation von Chirurgiegeräten

Das neue Implantmed von W&H hält, was es verspricht.

Bereits seit dem Jahr 2001 bietet W&H mit dem Chirurgiegerät Implantmed implantologisch tätigen Zahnärzten ein hochwertiges Gerät, das sich durch mehr Sicherheit, einfache Bedienbarkeit, hohe Präzision sowie Flexibilität in der Anwendung auszeichnet. Mit der neuen Implantmed-Generation profitieren Anwender neben den bewährten Funktionalitäten v.a. von einer modernen und intuitiven Bedienoberfläche, einem noch durchzugsstärkeren Motor sowie von individuell wählbaren und bei Bedarf nachrüstbaren Produktfeatures, wie einem einzigartigen System zur Messung der Implantatstabilität.

Das neue Implantmed Bedienkonzept hilft dem Praxisteam, den Behandlungsablauf einfach, schneller und effizienter zu gestalten. Der moderne Farb-Touchscreen mit Glasoberfläche ermöglicht eine einfache Bedienung des Gerätes. Flexibilität wird beim neuen Implantmed großgeschrieben. Neben den bei der Erstananschaffung flexibel wählbaren Produktfeatures und dem bei Bedarf auch nachrüstbaren W&H Osstell ISQ-Modul, sorgt nun auch die neue kabellose Fußsteuerung für noch mehr Flexibilität und Komfort.

Mit dem optional verfügbaren W&H Osstell ISQ-Modul (ab 1/2017) bietet das neue Implantmed mehr Sicherheit und Zuverlässigkeit für die Bewertung des Behandlungserfolgs und erleichtert die Entscheidung über den optimalen Belastungszeitpunkt eines Implantates. <<



**W&H Deutschland GmbH**  
Tel.: 08682 8967-0  
www.wh.com  
Stand: B61

## Schmerzarme Betäubung

Computerassistierte Injektionen lindern Schmerzen.

■ CALAJECT™ bietet Patienten eine sanfte, schmerzarme und komfortable Injektion und ermöglicht Behandlern eine entspanntere Arbeitssituation. Grund ist die intelligente und sanfte Verabreichung von Lokalanästhetika. Ein zu Beginn langsamer Fluss verhindert den Schmerz, der entsteht, wenn ein Depot zu schnell gelegt wird. Selbst palatinale Injektionen können vorgenommen werden, ohne dass der Patient Unbehagen oder starke Schmerzen empfindet. Der Griff um das Handstück verbessert die Taktilität und sorgt dafür, dass der Behandler während der Injektion in einer entspannten und ergonomischen Haltung arbeiten kann. Durch die Möglichkeit einer guten Fingerstütze kann die Kanüle während der Injektion vollkommen still an einer Stelle gehalten werden. Das Instrument eignet sich für alle odontologischen Lokalanästhesien, da das Sys-

tem Programmeinstellungen sowohl für die intraligamentäre (PDLA) und die Infiltrationsanästhesie als auch für die Leitungsanästhesie hat. Der computergesteuerte Fluss in allen drei Programmen ermöglicht das leichte Legen einer schmerzarmen und komfortablen Betäubung - selbst palatinal. Zusätzliche kostenaufwendige Verbrauchsstoffe sind nicht vonnöten. Es werden Standard-Dentalkanülen und Zylinderampullen verwendet. Die Kontrolleinheit wird über einen hygienischen Touchscreen mit einer einfachen Programmwahl gesteuert. CALAJECT™ lässt sich mit dem mitgelieferten Fußschalter leicht bedienen. ◀

**RÖNVIG Dental Mfg. A/S**  
Tel.: 0171 7717937  
www.ronvig.com  
**Stand: B12**



## Neue Materiallösung für das Dentallabor

Die moderne Gusslegierung.

■ GC Initial CAST NP, die neue Kobalt-Chrom-basierende Gusslegierung (CoCr), ist geeignet für die Herstellung von Kronen und Brücken sowie für die Verblendung mit Metallkeramiken oder Composite-Materialien. Mit den hervorragenden technischen Eigenschaften und dem optimalen Gießverhalten ermöglicht sie eine einfache Anwendung.

Dank der extrafeinen, gleichmäßigen Molekularstruktur wird eine homogene Oberfläche nach dem Guss erreicht. Ihre hervorragenden Verarbeitungseigenschaften verdankt die Legierung zudem

der optimalen Fließfähigkeit. Auch nach mehreren keramischen Bränden bietet sie eine reduzierte Oxidschicht. Dank der thermischen Expansion von  $14,1 \times 10^{-6} \text{ K}^{-1}$  ist sie außerdem kompatibel mit den meisten Metallkeramiken. Darüber hinaus ist GC Initial CAST NP nach ISO 9693-1:2012- und ISO 22674:2006-Standard produziert und hat den Zytotoxizitätstest nach der Norm ISO 10993-5 bestanden.

Die Legierung ist hoch korrosionsbeständig und frei von Beryllium, Indium und Gallium. Perfekt ergänzt wird sie beispielweise durch die beiden Einbettmassen GC Fujivest Premium & Fujivest II, den GC Metal Primer Z, für einen sicheren Verbund zwischen Metalllegierungen und Kunststoffmaterialien oder die ästhetische Metallkeramik GC Initial MC. Interessierte können komfortabel ein Sample mit 10 Einheiten (à 60g) bestellen: Tel. 06172 99596-11. Nähere Informationen, Angebote und Aktionen zu GC Initial CAST NP erhalten Sie auch am Messestand von GC. ◀

**GC Germany GmbH**  
Tel.: 06172 99596-0  
www.germany.gceurope.com  
**Stand: E78**



## Prophylaxe-System mit vielen Vorteilen

Neue Marke Lunos® von Dürr Dental überzeugt als Prophylaxe-System.



■ Das aktuelle Programm der Marke Lunos® reicht von der Mundspülung, dem Pulverstrahlhandstück mit einzigartigem Wechselkammerprinzip über unterschiedliche Pulver und Pasten bis hin zum Wellness-tuch für einen erfrischenden Behandlungsabschluss. Das Lunos®-Entwicklungsteam hat alle medizinischen Aspekte berücksichtigt und sich gleichzeitig konsequent an den Prinzipien eines minimalinvasiven und schmerzarmen Vorgehens orientiert.

Das Pulverstrahlhandstück MyFlow bietet durch das durchdachte Wechselkammerprinzip dem Team einen sehr guten Komfort: Der Pulverbehälter lässt sich einfach austauschen, womit das lästige Nachfüllen während der Anwen-

dung am Patienten entfällt. Alle Teile sind voll thermodesinfizierbar und autoklavierbar.

MyFlow arbeitet mit verschiedenen Prophylaxepulvern. Die Variante Gentle Clean enthält neuartige Abrasivkörper auf der Basis des nicht kariogenen Disaccharids Trehalose für die sanfte Reinigung im supragingivalen Bereich und ist in drei Geschmacksrichtungen verfügbar (Spearmint, Orange, Neutral). Alternativ dazu kann das Prophylaxepulver Perio Combi für supra- und subgingivale Maßnahmen eingesetzt werden. Die sehr gute Wasserlöslichkeit ermöglicht ein sicheres, nahezu rückstands-freies Auflösen des Pulvers in der parodontalen Tasche. Das typische „sandige Gefühl“ im Patientemund tritt daher bei diesem Produkt nicht auf.

Zwei Varianten gibt es auch bei den Polierpasten: Die Abrasivkörper der Polierpaste Two in One werden während des Poliervorgangs kleiner, sodass am Anfang Verfärbungen entfernt werden und es dann stufenlos zur Politur übergeht. Eine noch sanftere Politur ermöglicht die Polierpaste Super Soft.

Lunos® ist eine neue Submarke von Dürr Dental und ab Herbst 2016 über den Dentalhandel verfügbar. ◀

**DÜRR DENTAL AG**  
Tel.: 07142 705-0  
www.duerredental.com  
**Stand: C58**

ANZEIGE

## Lachgas sicher und effektiv – mit BIEWER medical



Einzigartig & exklusiv sedaflo® slimline

**JETZT PERSÖNLICH INFORMIEREN:**  
Telefon: 0261 / 9882 9060  
E-Mail: info@biewer-medical.com

**BIEWER medical**  
www.biewer-medical.com

**BIEWER medical auf der id Frankfurt: Stand A73, Halle 5**

## Prämierte Dentalkamera

SHOFU gewinnt Technologiepreis „Best of Class“ des Pride Instituts.



■ Äußerst komfortabel, kompakt und kompatibel – so lautet das aktuelle Urteil des amerikanischen Pride Instituts, das die neue Digitalkamera der Firma SHOFU ausgiebig getestet und aufgrund ihrer Eigenschaften und technischen Features mit dem Technologiepreis 2015 „Best of Class“ ausgezeichnet hat. Der Preis wird einmal jährlich für besonders innovative Produkte der Dentalindustrie vergeben, die speziell den Zahnärzten einen Mehrwert in der täglichen Praxis bieten.

Die Spezialkamera, die über die neueste Digitaltechnologie verfügt, begeistert sowohl Zahnärzte als auch Zahntechniker. Eine unabhängige Jury von Dentaltechnologie-Experten des gemeinnützigen Pride Instituts aus Kalifornien hat das Gerät einem umfassenden Praxistest unterzogen und es für seine fort-

schrittliche Technologie sowie seine sichere Handhabung als „Best of Class“ ausgezeichnet – also mit der höchsten Auszeichnung versehen, die eine Dentalkamera weltweit erhalten kann.

Dr. Paul Feuerstein, Beiratsmitglied des Instituts, beschreibt die Kamera mit den Worten: „Die EyeSpecial C-II ist äußerst leicht und einfach zu bedienen und liefert außergewöhnliche Bilder in Sekunden. Es gibt zahlreiche Funktionen und einen intuitiven LCD-Touchscreen, der den Aufnahmemodus zeigt. Zudem bietet sie mehrere Flash-Optionen, Autofokus, Anti-Shake etc. Diese Turbo-Kompaktkamera ist voller Power!“

**SHOFU Dental GmbH**  
Tel.: 02102 8664-0  
www.shofu.de  
Stand: D18

## Die neue Behandlungseinheit smart konfigurieren

Umstieg von M1 auf SINIUS oder TENE0 leicht gemacht.

■ M1 ist bis heute ein Klassiker unter den Behandlungseinheiten. Sie wird in einigen Praxen noch eingesetzt, erfüllt jedoch nicht mehr vollständig die Anforderungen, etwa hinsichtlich Workflow, Funktionalität und Hygiene. Für die Anwender, die die M1 schätzen, ist die Zeit nun reif, eine wichtige Entscheidung zu treffen: Soll die Einheit bei Bedarf repariert werden? Lohnt sich eine Aufbereitung? Oder ist die Anschaffung einer neuen Behandlungseinheit die beste Lösung?

Dabei gilt es, sowohl die betriebswirtschaftlichen Aspekte zu berücksichtigen als auch den täglichen Umgang mit der Einheit, der sowohl für die Behandler als auch das gesamte Praxis-

team passen muss. Der Workflow an modernen, zuverlässigen Einheiten spart häufig Zeit, in der zusätzlich Patienten behandelt werden können. Zudem kann die Behandlung für alle entspannter ablaufen. Auch die Patienten werden zumindest unterbewusst wahrnehmen, dass sie mit neuester Technik behandelt werden. Die Erfahrungen von vielen Zahnärzten, die auf Sinus oder Teneo umgestiegen sind, zeigen: Diese Investitionen wirken sich positiv aus.

Auf dem Dentsply Sirona Messestand hier auf den id infotage dental können sich Zahnärzte mithilfe eines Konfigurator einfach und schnell ihre ganz individuelle Behandlungseinheit zusammenstellen: Die Ausstattungsoptionen reichen von integrierten Tischfunktionen für die Endodontie oder Implantologie, über die vielfältigen Einstellungsmöglichkeiten der motorischen Kopfstütze, bis hin zur Massagefunktion im Stuhl.

**Dentsply Sirona**  
Tel.: +43 662 2450-0  
www.dentsplysirona.com  
Stand: D76



## Von der Vision zur Wirklichkeit

Neuer 3-D-Drucker Planmeca Creo™.

■ Der 3-D-Druck spielt in der Zahnheilkunde eine immer größere Rolle. Besonders Dentallabore und große Klinikbetriebe stellen mit hoher Präzision und Effizienz mit entsprechenden Geräten mehr und mehr Dentalschienen, -modelle oder Bohrschablonen her. Auf die kontinuierlich steigende Nachfrage hat der finnische Dentalgerätehersteller Planmeca reagiert und sein Produktportfolio um einen neuen 3-D-Drucker erweitert. Der leistungsstarke Planmeca Creo™ nutzt die digitale Lichtverarbeitungstechnologie (DLP), um Objekte aus UV-härtendem Harz herzustellen. Teil des Lieferumfangs ist eine spezifische Software, die im Sinne von „Plug & Play“ sehr leicht zu bedienen ist. Weitere Vorteile des neuen Geräts sind eine besonders hohe Druckqualität, der große Druckbereich sowie eine geringe Wartungsanforderung.



„3-D-Druck ist die Zukunft“, sagt Dieter Hochmuth, Geschäftsführer der Planmeca Vertriebs GmbH. „Un-

ser 3-D-Drucker ermöglicht Laboren und größeren Kliniken eine Expansion ihrer Produktionskapazitäten und steigert ihre Effizienz.“ Deshalb will Planmeca baldmöglichst die Vision Wirklichkeit werden lassen, mit Planmeca Creo™ auch den Druck anderer dentaler Objekte mit komplexen Details, wie Provisorien und kieferorthopädische Modelle, zu ermöglichen.



**Planmeca Vertriebs GmbH**  
Tel.: 0521 560665-0  
www.planmeca.de  
Stand: B81

## Allzeit klare Sicht

Mundspiegel EverClear™ mit selbstreinigender Oberfläche erlaubt ununterbrochenes Präparieren.

■ Eine Lösung für durch Spray und Bohrstaub blinde Mundspiegel hat die Schweizer Firma I-DENT SA aus Lausanne entwickelt und produziert. Die Idee heißt EverClear™ – ein akkubetriebener, sterilisierbarer und selbstreinigender Mundspiegel, der immer klar und sauber bleibt. Das ermöglicht die Ausstattung des EverClear™ mit einem Mikromotor, der mit 15.000 Umdrehungen in der Minute die Spiegelfläche dreht und so Wasser, Schmutz, Speichel und Blut wegschleudert.

Der Mundspiegel ist dabei ultraleicht und handlich. Das Instru-

ment ermöglicht erstmals ununterbrochenes Präparieren, auch unter ungünstigsten Bedingungen.

Die Vorteile für den Behandler sind reduzierter Arbeitsstress, eine geringere Augenermüdung, eine deutliche Zeitersparnis, erhöhte Produktivität – und einfach mehr Spaß bei der Arbeit! EverClear™ begleitet sinnvoll jedes Präparationsset, das mit Kühl-spray eingesetzt wird.

Er entspricht selbstverständlich den Hygieneanforderungen und kann, mit Ausnahme des Akkus, voll sterilisiert werden.

**I-DENT Vertrieb Goldstein**  
Tel.: 0171 7717937  
www.i-dent-dental.com  
Stand: B12



## Dreidimensionale Einblicke

Markteinführung des 3-D-Röntgensystems VistaVox S.

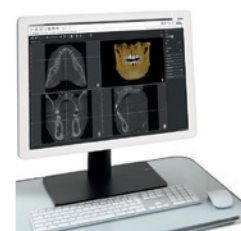
■ Mit dem VistaVox S präsentieren die Entwickler aus Bietigheim auf den Herbstmessen 2016 eine Innovation, die Implantologen, Oralchirurgen und Allgemeinzahnärzten neben DVT-Aufnahmen auch OPGs in perfekter Bildqualität liefert.

Das Field of View des Volumentomografen ist mit einem kieferförmigen Ø 100 x 85 mm so angelegt, dass der vollständige Bereich bis zu den hinteren Molaren sicher abgebildet wird. Dies bietet mit einer einzigen Positionierung die Voraussetzungen für nahezu jeden 3-D-Befund im dentalen Bereich. Durch die anatomisch angepasste Volumenform wird ein diagnostischer Bereich abgedeckt, der mit konventioneller 3-D-Technik teure Geräte eines Volumens mit 130 mm Durchmesser erfordern würde. Ergänzt durch die 17 Panoramaprogramme in bewährter S-Pan-Technologie, sind Zahnarzt-

praxen sowohl im 2-D- als auch im 3-D-Bereich mit bester bildgebender Diagnostik ausgestattet.

Das Alleinstellungsmerkmal von VistaVox S liegt in seinem idealen 3-D-Abbildungsvolumen, das sich an der menschlichen Anatomie orientiert. Zusätzlich trägt der hochempfindliche CsI-Sensor zur Reduktion der Strahlenexposition bei, was durch eine schlanke Sensorgeometrie und ausgeklügelte Kinematik erreicht wird.

Wie bei allen Produkten des VistaSystems steht deren Anwenderfreundlichkeit im Mittelpunkt: Zum Beispiel durch die einfache Face-to-Face-Positionierung des Patienten. Außerdem genießt das Praxisteam durch das 7"-Touch-Display eine sehr intuitive Bedienung und wird von der ergonomischen Bildverarbeitungssoftware VistaSoft 2.0 nun auch bei der 3-D-Bildgebung professionell unterstützt.



**DÜRR DENTAL AG**  
Tel.: 07142 705-0  
www.duerrdental.com  
Stand: C58

# Mehr Komfort für Patient und Behandler

Besuchen Sie uns am Stand  
und testen Sie live die  
Dental Leuchte 900!

Für alle  
Belmont-Einheiten  
und auch Einheiten  
anderer Hersteller  
einsetzbar!

schon ab  
**2.620,- €**  
(zzgl. MwSt.)

- Formschöne Leuchte mit 10 LEDs
- Keine Wärme- oder Geräusentwicklung
- Schattenarmes definiertes Lichtband von 85 mm x 155 mm
- Optimale Ausleuchtung der Mundhöhle, auch wenn Teile der LEDs verdeckt sind (z. B. vom Kopf der Helferin)
- Lange Lebensdauer der LEDs von ca. 40.000 Stunden
- Stufenlose Helligkeitsregelung von 4.000–32.000 Lux
- Farbtemperatur bei jeder Helligkeit 5.000 Kelvin
- Composite Modus 5.500 Lux
- Schnell und leicht zu reinigen

Wir freuen uns auf Ihren Besuch

**id** infotage  
dental 2016  
11./12. Nov. - Frankfurt/M.

Halle 5  
Stand E74

- In verschiedenen Modellen lieferbar:
  - Gerätemodell für Belmont-Einheiten
  - Gerätemodell für Einheiten anderer Hersteller
  - Deckenmodell
  - Deckenmodell mit Gleitschiene

Partner von:

## Turbine mit Drehmoment

ULTRADENT integriert die W&H Advanced Air Technologie in die Premium-Klasse.

Die W&H Primea Advanced Air Technologie verbindet alle Vorteile des luftbetriebenen Handstücks mit den Stärken des Mikromotors. Das Ergebnis: Ein besonders vielseitiges und leistungsstarkes Handstück für die High-Speed-Präparation, das sowohl vom Handling als auch bei den Einsatzmöglichkeiten alle bisherigen Systeme in den Schatten stellt. Diese innovative Antriebstechnologie kann ohne Zusatzgeräte für alle Einheiten der ULTRADENT Premium-Klasse angeboten werden. Zahnärzte sind sich einig: Das geringe Gewicht und die hohe Drehzahl der Turbine sind von großem Vorteil.

Dagegen punktet ein Mikromotor mit einstellbarer, konstanter Drehzahl. Wie schön wäre es, diese Funktionen zu kombinieren?

Die Primea Advanced Air Technologie bietet dieses neue Antriebskonzept an. So kann die Effizienz bei High-Speed-Präparationen gesteigert und gleich-

zeitig Kosten und Zeitaufwand minimiert werden. Aufgrund der regulierbaren und konstant bleibenden Bohrgeschwindigkeit

können beispielsweise Kavitäten mühelos, ohne Drehzahlverlust, eröffnet, alte Füllungen einfach entfernt und Kronen und Brücken mit Leichtigkeit getrennt werden. Möglich wird das durch eine spezielle Sensorik und eine neuartige Ventilsteuerung. Nutzen Sie die Messe und testen Sie diese Technologie.

Sie werden dabei etwas sehen, was Sie kennen, aber etwas erleben, wovon Sie geträumt haben! ◀



**ULTRADENT**  
Dental-Medizinische Geräte  
GmbH & Co. KG  
Tel.: 089 4209927-0  
www.ultradent.de  
Stand: C71

## Die Zukunft entdecken

Digitaler Apex Locator i-ROOT und kabelloser Guttapercha Obturator E & Q Master.

Das kalifornische Unternehmen Meta Biomed präsentiert auf den id infotagen dental 2016 in Frankfurt am Main zwei seiner neuesten Produkte: den i-ROOT digitalen Apex Locator und den E & Q Master kabellosen Guttapercha Obturator.

Der Meta Biomed E & Q Master ist in jeder Hinsicht benutzerfreundlich gestaltet. Sein schlankes Design ermöglicht eine einfache Handhabung bei einem gleichzeitig festen Griff. Der E & Q Master arbeitet mit einer niedrigen Spannung (3,8 V), gleichzeitig lädt sich der Lithium-Ionen-Akku in nur drei Stunden vollständig auf. Die thermoplastische Füllungsmethode ist nach zwei Minuten gebrauchsfertig. Der Obturator bietet Zahnärzten zudem eine ausgezeichnete apikale Kontrolle und Obturation beim Umgang mit komplizierteren Kanälen. Dank der zuverlässigen Füllung ermöglicht der E & Q Master einen schnellen und komfortablen Arbeitsablauf.

Der Meta Biomed i-ROOT bietet eine beispiellose Genauigkeit bei der Messung von apikalen Konstriktionen. Dieser digitale Apex Locator der fünften Generation misst mit einer doppelten Frequenz. Das Gerät ist in der Lage, unabhängig vom Zustand des Wurzelkanals (trocken, feucht, blutend,

EDTA, NaOCl etc.) den Apex genau zu bestimmen. Der i-ROOT verfügt zudem über eine farbige Anzeige, die dank der Schallmessung mehr Details ermöglicht. Aufbauend auf der Kerntechnologie des e-Magic-Finder (EMF-100 und DLX), ist der Apex Locator einfach zu bedienen und hält bis zu 60 Stunden im Dauerbetrieb.

Meta Biomed bietet ein breites Portfolio an Füllungsmaterialien, Feilen, Geräten und Zubehör für eine präzise und sichere endodontische Behandlung. ◀

**Meta Biomed, Inc.**  
Tel.: +1 267 282-5893  
buymetabiomedonline.com  
Stand: 5.1/A20



## Zement für jede Befestigung

PANAVIA™ V5 als Universalzement.



Mit PANAVIA™ V5 decken Sie alle Indikationen der Befestigung ab – egal, ob eine hohe Ästhetik bei Veneers oder hohe Haftkraft bei ungünstigen Retentionen im Seitenzahnbereich erforderlich ist. Als Universalzement ist PANAVIA™ V5 zur Befestigung aller Werkstoffe, von Metall über Keramik bis zu Kompositen, geeignet. Die Frage, welcher Zement verwendet werden muss, hat sich somit erübrigt.

Der Zement vereint die bekannte hohe Haftkraft des Original-MDP-Monomers mit einem erstaunlich einfachen Handling. Mit dem Tooth Primer, bestehend aus nur einer Komponente, wird die Zahnschubstanz vorbehandelt und anschließend der Zement aus der Automix-Spritze appliziert. Kein manuelles Mischen, auch nicht des Primers. Für die Restauration genügt der CLEARFIL™

CERAMIC PRIMER PLUS. Dieser ist Silan und Metallprimer in einem und für nahezu alle Werkstoffe geeignet.

Das Ergebnis – Reduktion des Materialsortiments, weniger Komponenten, einfache Verarbeitung, hohe Ästhetik und sichere Haftung für alle Front- als auch Seitenzahnrestorationen. Darüber hinaus erleichtert die einfache Überschussentfernung das Versäubern nach dem Einsetzen. Alle 5 Farben sind frei von Aminen. Dadurch wird die dauerhafte Farbstabilität von PANAVIA™ V5 unterstützt. Weitere Informationen unter 069 305358-35 oder dental@kuraray.de ◀

**Kuraray Europe GmbH**  
Tel.: 069 305858-35  
www.kuraraynoritake.eu  
Stand: C41

## Spielend leichte Füllungen

Nanohybridkomposit zaubert ein Lächeln ins Gesicht Ihrer Patienten.

Die patentierte Füllertechnologie von SDI schafft eine Harmonie von Verarbeitung und Leistung, für ein nicht klebriges, standfestes und leicht modellierbares Bulk-Fill-Komposit, das ohne Deckschicht natürliche, lebenschte Resultate ermöglicht. Aura Bulk Fill kombiniert ein schrumpfungsaarmes Kunststoffsystem mit einem Ultra High Density (UHD) Glasfüller mit einzigartiger Morphologie zu einem Füllungsmaterial mit extremer Festigkeit, das hohen Druckkräften standhält und sich zugleich einfach verarbeiten und polieren lässt.

- Nicht klebrige Konsistenz für exzellente Verarbeitung
- Leichte Polierbarkeit auf Hochglanz
- Einzigartiger vorpolymerisierter Füller für hohen Fülleranteil und hohe Festigkeit
- Niedriger Biegemodul für bessere Bruchfestigkeit sowie weniger Stress und festere Haftung an der Grenzfläche Füllung/Zahn
- Geringe Polymerisationsschrumpfung.

Kurz gesagt ist Aura Bulk Fill ein Komposit mit guter Ästhetik für Ihre täglichen Anforderungen. ◀

**SDI Germany GmbH**  
Tel.: 02203 9255-0  
www.sdi.com.au  
Stand: E59

Vielbeschäftigten Zahnärzten erleichtert es die Arbeit erheblich: Es liefert bei nur minimalem Aufwand und einer hohen Polymerisationstiefe von 5 mm verlässlich eine natürliche Ästhetik, und all das mit einer einzigen Farbe.

Die Vorteile von Aura Bulk Fill sind u.a.:



## Die Natur zum Vorbild

nature Implants – Implantate made in Germany.



■ nature Implants möchte der Genialität der menschlichen Zahnwurzel so nahe wie möglich kommen: Von Experten entwickelt, überzeugen die einteiligen Implantate durch das patentierte, selbstzentrierende Tellergewinde mit torpedoförmigem Grundkörper, welches weniger Knochenschäden beim Patienten verursacht.

Neben einem geraden, sechskantförmigen Abutment gibt es ein einzigartiges, um 15 Grad abgewinkeltes Abutment für bis zu 8 mm breite Zahnlücken und nahezu keinen Indikationseinschränkungen.

Die einteiligen Implantate gibt es in den Längen 7, 9, 11, 13 mm sowie mit

einem Durchmesser von 3,0; 3,5; 4,0mm im reinsten Titan Grad IV mit höchster Bruchstabilität von 5 Mio. Lastzyklen und 200Ncm Querbelastung. Transgingival und minimalinvasiv inseriert, führen die einteiligen Implantate zu patientenschonenden Operationen mit einfachen Behandlungsabläufen. Die preiswerten Systemkomponenten sowie die übersichtliche OP-Kassette erleichtern die Arbeit des Einsteigers und des erfahrenen Implantologen.

nature Implants setzt Standards in puncto Einfachheit, Handhabung, Ästhetik und Funktion. Überzeugen Sie sich selbst, wie klein dieser chirurgische Eingriff ist und welche prophetischen Konzepte möglich sind. ◀

**Nature Implants GmbH**  
Tel.: 06032 869843-0  
www.nature-implants.de  
Stand: C03

## 45°-Winkelstück für die Chirurgie

Schlankes Instrument erleichtert Zugang in schwer erreichbare Mundregionen..

■ Das erste 45°-Winkelstück aus dem Hause NSK ist nun auch als Z-SG45 mit externer Kühlung für den chirurgischen Einsatz erhältlich. Ti-Max Z-SG45 erleichtert den Zugang zu schwer erreichbaren Molaren oder anderen Mundregionen, in denen ein Standard-Winkelstück an seine Grenzen gelangt. Durch seine schlanke Formgebung bietet es eine gute Sicht und großen Behandlungsfreiraum, da es mehr Raum zwischen dem Instrument und den benachbarten Zähnen lässt. Die kräftige, gleichbleibende Schneidleistung mit seiner 1:3-Übersetzung und einer maximalen Drehzahl von 120.000/min verkürzt die Behandlungszeiten beim aufwendigen



Sektionieren oder bei der Extraktion von Weisheitszähnen, wodurch Stress sowohl für den Behandler als auch den Patienten verringert wird. Die neue DURAGRIP-Beschichtung erzeugt einen festen Grip für den Behandler, sodass auch komplexe Eingriffe jederzeit mit größtmöglicher Sicherheit durchgeführt werden können. Gleichzeitig erhöht die resistente DURAGRIP-Oberfläche die Widerstandsfähigkeit gegen Kratzer

und sorgt so für den Werterhalt des Instruments. Das Winkelstück ist sowohl mit (Z-SG45L) als auch ohne Licht (Z-SG45) erhältlich und kann somit an allen Chirurgieeinheiten betrieben werden. ◀

**NSK EUROPE GMBH**  
Tel.: 06196 77606-0  
www.nsk-europe.de  
Stand: E40

## Schnelldesinfektion mit innovativem HEDP-Booster

Kanizid Premium AF wirkt in nur einer Minute voll viruzid.

■ Unbehüllte Viren, wie z.B. Adeno-, Noro-, Rota- und Polio-Viren, besitzen im Vergleich zu behüllten Viren eine deutlich höhere Stabilität gegenüber chemischen und physikalischen Einflüssen. Daher sind zur Inaktivierung von unbehüllten Viren besonders leistungsstarke effiziente Desinfektionspräparate erforderlich.

Mithilfe des integrierten HEDP-Boosters gewährleistet Kanizid Premium AF einen umfassenden Patienten- und Personalschutz gegen behüllte und unbehüllte Viren. Der neuartige HEDP-Booster basiert auf einem synergetischen Wirkungsprinzip, das die voll viruzide Wirksamkeit alkoholischer Desinfektionsmittel signifikant verbessert.

Aufgrund der neu entwickelten HEDP-Wirkstofftechnologie benötigt Kanizid Premium AF keine Aldehyde, reizendes Propanol oder quartäre Ammoniumverbindungen (QAV), um eine voll viruzide Wirksamkeit zu erreichen. Die Schnelldesinfektion auf Ethanolbasis ist daher besonders für empfindliche Personen oder Allergiker empfehlenswert.

Bei Kanizid Premium AF konnte ein breites Wirkungsspektrum mit einer kurzen Einwirkzeit und einer sehr guten Materialverträglichkeit kombiniert werden. Ohne den zusätzlichen Einsatz aggressi-

ver, reizender Chemikalien hilft der HEDP-Booster, zielgerichtet alle Viren zu inaktivieren. Auf diese Weise wird effektiv verhindert, dass resistente, unbehüllte Viren als potenzielle Infektionsquelle auf den Oberflächen verbleiben.

Kanizid Premium AF ist in nur einer Minute voll viruzid sowie bakterizid und levurozid nach VAH-Richtlinien wirksam. Die Kompatibilität der voll viruziden Schnelldesinfektion mit verschiedenen KANIEDENTA Jumbo-Wipes ist durch spezielle Gutachten belegt. Kanizid Premium AF ist in der Duftrichtung Neutral oder mit fruchtig-frischem Melonenduft erhältlich. ◀

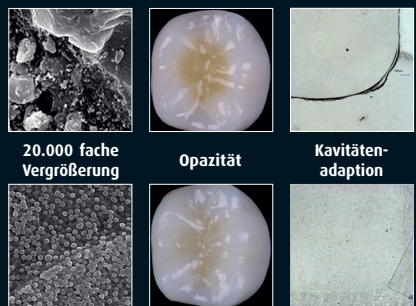
**KANIEDENTA GmbH & Co. KG**  
Tel.: 05221 3455-0  
www.kaniedenta.de  
Stand: F80



ANZEIGE

NEU

Mit Sicherheit ästhetisch!



- + Reduzierter Polymerisationsstress durch neuartige Kompositfüllkörper
- + Ausreichende Opazität für ästhetische Restaurationen ohne zusätzliche Deckschicht
- + Nur 10 Sekunden Aushärtung



# ESTELITE BULK FILL FLOW

Das sichere Bulkfill-Material





## Digitale Signatur

Papier sparen mit dem DS-Win von DAMPSOFT und den dazugehörigen Signaturpads.



Die digitale Unterschrift ermöglicht es, bislang erforderliche Schriftstücke abzulösen und somit Zeit und Platz zu sparen. Das DS-Win beinhaltet eine Schnittstelle, die es erlaubt, die fortgeschrittene digitale Unterschrift mit biometrischen Informationen wie Schreibgeschwindigkeit und Aufdruckstärke zu nutzen. Die Signaturpads der Firma signotec „Sigma“, „Omega“, „Alpha“ und „Gamma“ sind hierfür

bestens geeignet. Das unterschriebene Dokument wird in das Format „PDF/A-Standard“ als schreibgeschütztes Dokument umgewandelt. Damit ist es für die Langzeitarchivierung tauglich und digital signiert. Die entsprechenden Dokumente sind aus Sicherheitsgründen automatisch als „Originalformular“ gespeichert. Die Unterschriften mit den biometrischen Daten können später von Schriftsachverständigen ähnlich wie eine handschriftliche Unterschrift geprüft werden. Upgrader

auf das DS-Win-Pro und Neukunden erhalten als Messgeschenk bei DAMPSOFT ein Signaturpad „Gamma“ der Firma signotec gratis.

Besuchen Sie uns in Halle 5, Stand C50. Gerne demonstrieren wir Ihnen, an welchen Stellen Sie Papier einsparen können. ◀

**DAMPSOFT GmbH**  
Tel.: 04352 9171-16  
www.dampsoft.de  
Stand: C50

## Steuern ins Folgejahr verschoben

Auf den Zuflusszeitpunkt kommt es an.

Das Jahresende naht mit großen Schritten und es bleibt nur noch wenig Zeit für steuerliche Gestaltungen. Auch wenn die deutsche Steuer-gesetzgebung streng reglementiert ist, gibt es doch einige Gestaltungsmöglichkeiten.

**10-Tage-Regel: Segen oder Fluch?**  
Zahnärzte ermitteln ihren Praxisgewinn in der Regel mittels Einnahmen-Überschuss-Rechnung. Dabei kommt es in erster Linie auf den Zufluss der Einnahmen bzw. den Abfluss der Ausgaben an. In welchem Jahr die Einnahmen oder Ausgaben wirtschaftlich verursacht wurden, ist – von Ausnahmen abgesehen – nebensächlich. Durch das Verschieben von Zuflüssen in das nächste Jahr und/oder das Vorziehen von Abflüssen in den Dezember 2016 kann damit ein steuerlich relevanter Praxisgewinn gemindert werden. Dabei ist allerdings die 10-Tage-Regel zu beachten. Diese besagt, dass regelmäßig wiederkehrende Einnahmen und Ausgaben, die 10 Tage vor oder nach Ende des Jahres zu- bzw. abfließen, als im Wirtschaftsjahr der Verursachung zu- bzw. abgefließen gelten.

**Honorarzahlungen in das nächste Jahr verschieben**  
Fließen Einnahmen erst 2017 zu, müssen sie auch erst im nächsten

Jahr versteuert werden. Natürlich kann dann auch erst später über das Geld verfügt werden. Es sollten also nicht nur steuerliche Aspekte entscheidungsrelevant sein. Honorarzahlungen lassen sich beispielsweise durch eine spätere Rechnungsstellung bei Privatliquidationen in das nächste Jahr verschieben. Privatliquidationen gelten jedoch bereits als zugeflossen, wenn sie bei der Verrechnungsstelle eingehen. Werden die Honorare also noch 2016 bei der Verrechnungsstelle gutgeschrieben, erhöhen sie den Praxisgewinn dieses Jahres, auch wenn der Zahnarzt die Zahlungen erst im Januar 2017 auf seinem Konto hat.

**Rechnungen schon in 2016 bezahlen**  
Werden Aufwendungen, z.B. für den Kauf von Praxisbedarf oder Büromaterial noch im Dezember getätigt und bezahlt, kann der zu versteuernde Gewinn für 2016 gemindert werden. Auch für die Kosten-seite gilt die 10-Tages-Regelung. ◀

**ADVISA Steuerberatungs GmbH**  
Tel.: 069 15400-90  
www.advisa-online.de  
Stand: D45



## Sukzessive Kieferkammerweiterung

Sechsteiliges Crest Splitting Instrumentenset von ACTEON.

Sicher, schonend, schnell und möglichst schmerz- und blutungsfrei – so sollte die vertikale Erweiterung des Kieferkammes zur Sofort- oder späteren Implantation in der Praxis ablaufen. ACTEON Equipment bietet ein sechsteiliges Crest Splitting-Kit für ihre chirurgischen Geräte der zweiten Generation: Piezotome 2 und Implant-Center 2.

Dank der leistungsstarken Ultraschalltechnologie und der präzisen und selektiven Schnittleistung der CS-Ansätze lässt sich eine progressive und kontrollierte Aufspreizung des zu schmalen Alveolarkammes bis zu einer Tiefe von 8 mm vornehmen – rationell und schnell und in drei kontrollierbaren Etappen.

Das sechsteilige Crest Splitting-Kit wurde mithilfe einer leistungsfähigen CAD-Software speziell für die Aufspreizung des Alveolarkammes bei einer inadäquaten Dicke des Knochens kon-

zipiert. So bewirken die sehr feinen und ultrascharfen CS-Ultraschallansätze einer nach dem anderen eine sanfte Schnittführung und Expansion des zu schmalen Kieferkammes bei größtmöglicher Schonung des Weichgewebes und geringstmöglichem Frakturrisiko des Knochenlappens (selbst bei stark mineralisiertem Knochen!).

Aufgrund ihres spezifischen und robusten Spitzendesigns ermöglichen die sechs Ultraschallansätze aus dem Crest Splitting-Kit ein atraumatisches und kontrol-

liertes Schneiden, Spalten und Dehnen des Alveolarkammes – selbst bei einer Restknochenbreite von nur 1 mm am oberen Rand! ◀

**ACTEON Germany GmbH**  
Tel.: 02104 956510  
www.de.acteongroup.com  
Stand: E68



## Offener 3-D-/4-D-Workflow

byzz nxt Software für Flexibilität in den Praxen.

Kein Zweifel – von 2-D-/3-D-Röntgendiagnostik über digitale Simulationen bis hin zur Produktion von Bisschienen über CAD/CAM muss der digitale Workflow in der Kieferorthopädie hersteller- und systemübergreifend zusammenwachsen.

Mit der orangedental-Software „byzz nxt“ – dem offenen Software-Standard für Workflowintegration, Visualisierung, Kommunikation und Dokumentation – bietet orangedental eine offene Softwareplattform. Damit kann die Praxis ihren Workflow und die Wertschöpfung individuell gestalten und wird nicht in proprietäre Lösungen gezwungen. Das „byzz nxt“ Control Center zeigt alle digitalen Befunde eines Patienten

(DICOM, STL, XML, Bild-/Dokumentenformate) interaktiv und individualisierbar auf einen Blick.

Das neue Modul byzz nxt 3D ermöglicht einfaches und schnelles Matching von DICOM- und STL-Daten. So können z.B. 3-D-Röntgendatensätze und ein optischer Modellscan präzise für Simulation und Planung übereinandergelegt werden. Das Ergebnis kann einfach an alle offenen CAD/CAM-Systeme für die weitere Produktion übergeben werden. In Kombination mit dem strahlungsreduzierten DVT/OPG Multifunktionsgerät PaX-

i3D 15 GREEN (FOV 15 x 15), mit hochauflösenden FastScan CEPH-Optionen eine gute Wahl. ◀

**orangedental GmbH & Co. KG**  
Tel.: 07351 47499-0  
www.orangedental.de  
Stand: D02, D04



## Umfassende manuelle Instrumentenaufbereitung

BIB forte eco von ALPRO erfüllt High-level-Viruzidie.

■ Reinigungs- und Desinfektionslösungen für das zahnmedizinische Instrumentarium einschließlich Bohrer sollen einerseits intensiv wirken, dürfen aber andererseits das sensible Instrumentarium nicht beschädigen. Bei BIB forte eco ist die bakterizide (inkl. TBC & MRSA), levurozide und begrenzt viruzide (inkl. HBV, HCV, HIV, Herpes simplex, Influenza, BVDV und Vaccinia) Wirksamkeit bereits bei einer 0,5%igen Konzentration in 60 Minuten gegeben. Falls gefordert, ist die umfassende Viruzidie (nach RKI, inkl. Adeno-, Noro- und Polioviren) im Ultraschallbad möglich. In Kombination mit dem enzymatischen Reinigungsgranulat AlproZyme wird sogar die Vorgabe der DVV (2012) im praxisnahen Carriertest zur High-level-Viruzidie erfüllt und somit eine umfassende Sicherheit gewährleistet.

Durch die verbesserte Materialschutzformel besteht auch bei korrosionsempfindlichen Instrumenten keine Gefahr der Beschädigung. Selbstverständlich ist auch das neue BIB forte eco aldehyd-, chlorid-, phenol- und sogar QAV-frei und

somit universell einsetzbar für alle Instrumente, einschließlich der rotierenden Instrumente.

Das VAH/DGHM-zertifizierte und gelistete BIB forte eco ermöglicht die Herstellung von 200 Litern gebrauchsfertiger Lösung je 1-Liter-Dosierflasche. «

**ALPRO MEDICAL GMBH**  
Tel.: 07725 9392-21  
www.alpro-medical.de  
Stand: E06



■ Mit der DENTAL LEUCHTE 900 und 300 bringt Takara Belmont innovative LED-Technologie ins Behandlungszimmer: Dank präziser Farbwiedergabe und schonendem Lichtaustritt wird der Anwender- und Patientenkomfort erhöht.

Die zehn LEDs der DENTAL LEUCHTE 900 sind in Ringform angeordnet, die neue DENTAL LEUCHTE 300 verfügt über 5 LEDs. Beide Varianten ermöglichen durch ein rechteckiges Lichtband von 85x155 Millimetern ein schattenarmes Arbeiten und bieten zudem ein besonders augenfreundliches Licht. Selbst wenn 50 Prozent der Lampe durch den Kopf verdeckt werden, bleibt genug Licht zum Ausleuchten der Mundhöhle, da jede LED durch einen besonderen Prismenschliff das rechteckige Arbeitsfeld erzeugt. Darüber hinaus wird der Lichtstrahl so intelligent geleitet, dass er im Mund des Patienten am hellsten ist und von dort aus graduell abnimmt, sodass der Patient nicht geblendet wird. Eine störende Wärme- und Geräuschentwicklung gibt es nicht.

## Behandlung unter Tageslichtbedingungen

Innovative LED-Technologie in der Praxis.

Die Leuchten lassen sich in ihrer Helligkeit stufenlos regeln (DENTAL LEUCHTE 300 von 3.100 Lux bis 28.000 Lux, DENTAL LEUCHTE 900 von 4.000 Lux bis zu 32.000 Lux). Dabei wird stets die Farbtemperatur von 5.000 Kelvin beibehalten, die eine Behandlung unter Tageslichtbedingungen gewährleistet und sich ideal für die Zahnfarbbestimmung eignet. Dank des hohen Farbwiedergabeindex von 90 werden Farben kontrastreich wiedergegeben, auch ein Komposit-Modus ist enthalten.

Die Position der Lampen lässt sich mithilfe einer Drei-Achsen-Rotation flexibel einstellen. Eine sensorgesteuerte Ein/Aus-Schaltung macht außerdem die „blinde“ Bedienung möglich. Stromsparend und leicht zu reinigen fügen sich die Leuchten so optimal in den Praxisalltag ein.

Erhältlich sind die DENTAL LEUCHTE 900 und 300 als Gerätemodell für

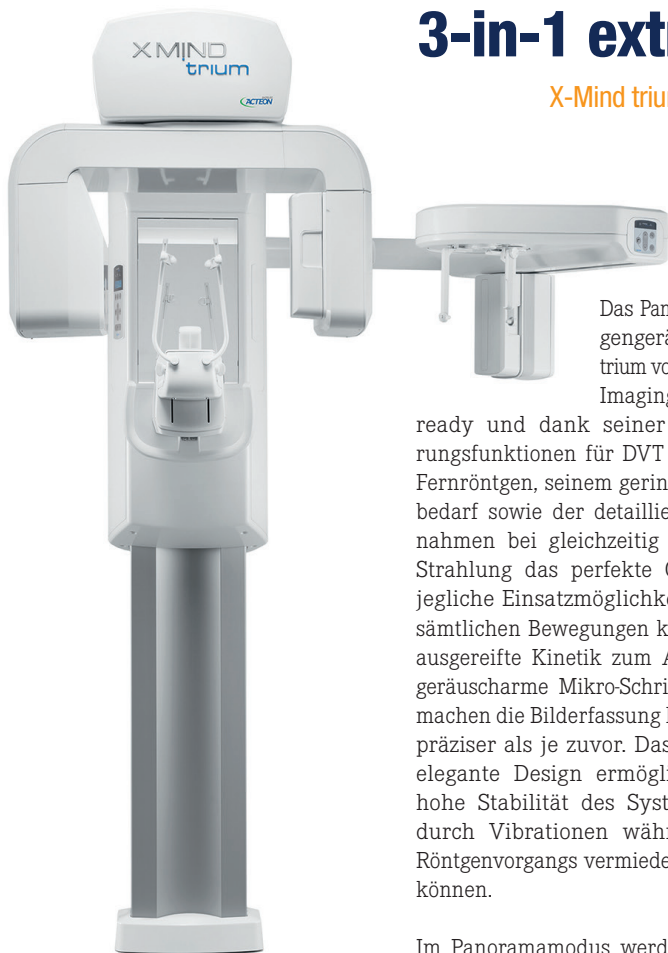
Belmont-Behandlungseinheiten und für Geräte anderer Hersteller oder mit einer Gleitschiene für die Deckenmontage. «

**Belmont Takara Company Europe GmbH**  
Tel.: 069 506878-0  
www.takara-belmont.de  
Stand: E74



## 3-in-1 extraorale Bildgebung

X-Mind trium erfüllt alle 3-D-Anforderungen.



Das Panoramaröntgengerät X-Mind trium von ACTEON Imaging ist 3-D-

ready und dank seiner Erweiterungsfunktionen für DVT und/oder Fernröntgen, seinem geringen Platzbedarf sowie der detaillierten Aufnahmen bei gleichzeitig niedriger Strahlung das perfekte Gerät für jegliche Einsatzmöglichkeiten. Bei sämtlichen Bewegungen kommt die ausgereifte Kinetik zum Ausdruck; geräuscharme Mikro-Schrittmotoren machen die Bilderfassung leiser und präziser als je zuvor. Das robuste, elegante Design ermöglicht eine hohe Stabilität des Systems, wodurch Vibrationen während des Röntgenvorgangs vermieden werden können.

Im Panoramamodus werden neben Panorama- auch Bissflügel- und Kiefergelenkaufnahmen ermöglicht – detailgetreu und ohne Bewegungsartefakte. Nach nur wenigen Sekunden (Scan- und Expositionszeit 16,8 Sek., Rekonstruktionszeit 3 Sek.) werden die Aufnahmen angezeigt. Das Gerät kann jederzeit für Fernröntgen oder 3-D aufgerüstet werden und erfordert beim Wechsel

zwischen den Modalitäten keine zusätzliche Kalibrierung. Aufgrund der kleinsten Stellfläche für Fernröntgen mit links oder rechts installierbarem Arm kann das X-Mind trium einfach in jeder Praxis montiert werden. Auch die DVT-Erweiterung mit vier Volumengrößen (Ø 40x40/60x60/80x80/110x80 mm) und der sehr geringen Voxelgröße von nur 75 µm ist jederzeit installierbar. Das große FoV ermöglicht die Visualisierung der TMG-Bereiche und dritten Molaren in einer Untersuchung.

Mit der algebraischen Rekonstruktionstechnik (ART) und dem Low Radiation Protocol (LRP) wird die Strahlenbelastung um 30 Prozent reduziert. Zudem kann die Röntgendiagnostik in der intuitiven Software ACTEON Imaging Suite (kompatibel mit PC und Mac) sofort kontrolliert werden. Das komplett offene System macht darüber hinaus den Import und Export von STL-Formaten, DICOM, Verbindung zu PACS sowie die Integration aller Imaging-Systeme mit TWAIN-Funktion möglich. «

**ACTEON Germany GmbH**  
Tel.: 02104 956510  
www.de.acteongroup.com  
Stand: E68

■ Das Panoramaröntgengerät X-Mind trium ist dank seiner Erweiterbarkeit für DVT und/oder Fernröntgen perfekt geeignet für Anwender, die an die Zukunft denken. Modernste Filterverfahren sorgen für detaillierte Aufnahmen bei gleichzeitig minimaler Strahlenbelastung.

## Universeller Einsatzbereich – schnelle Anwendung

Selbstadhäsiver Haftvermittler mit integriertem Silansystem.

■ Der TOKUYAMA UNIVERSAL PRIMER ist dank seiner intelligenten Zusammenstellung aus mehreren speziellen Haftvermittlern ein wahrer Alleskönner, wenn es um die Vorbehandlung prothetischer Restaurationsoberflächen geht. Mit nur einer Anwendung für wirklich alle Materialien (Komposit, Keramik, Edelmetalle, Nichtedelmetalle, Zirkonia, CAD/CAM-Materialien, Glasfaserstifte, Abutments ...) gelingt auf einfachste Weise ein zuverlässiger Haftverbund. Auch Zwischenschritte wie z. B. das zusätzliche Silanisieren oder aber der Einsatz von Oxy-Blockern sind nicht notwendig.

Aufgrund der einzigartigen Kombination von vier verschiedenen funktionellen Gruppen in einem Primer ist TOKUYAMA UNIVERSAL PRIMER für alle Restaurationsmaterialien geeignet.

Der Primer konditioniert schnell und effektiv sämtliche Oberflächen und macht so weitere Spezialprimer überflüssig. Da der Primer mit allen handelsüblichen Komposit-Befestigungszementen kombiniert werden kann, wird die ökonomische Lagerhaltung durch nur noch einen Primer optimiert.

Mit dem UNIVERSAL PRIMER erfolgt selbst die Behandlung von Glas- und Silikatkeramiken denkbar einfach, da keine separate Flusssäureätzung mehr erforderlich ist. Für die einheitliche Konditionierung aller Restaurationsoberflächen gilt: Primer einfach anmischen und auftragen. Nach nur 10 Sekunden Einwirkzeit ist die komplette Konditionierung abgeschlossen und die Überschüsse können verblasen werden.

Jede der funktionellen Reaktionsgruppen gewährleistet einen sicheren Haftverbund zum jeweiligen Restaurationmaterial. Insbesondere in Kombination mit dem TOKUYAMA Befestigungskomposit ESTECOM werden hervorragende und vor allem dauerhaft hohe Haftwerte erzielt.

UNIVERSAL PRIMER wird in Deutschland von der KANIEDENTA GmbH & Co. KG (Herford) vertrieben. «

**Tokuyama Dental Deutschland GmbH**  
Tel.: 02505 938513  
www.tokuyama-dental.de  
Stand: D91



## Umfangreichere Funktionen für mehr Zuverlässigkeit

Der Performer von A-dec ist zuverlässig und komfortabel.

Der A-dec Performer kann auf eine lange und erfolgreiche Geschichte in Zahnarztpraxen weltweit zurückblicken. Das preislich konkurrenzfähige dentalmedizinische Produktpaket kommt nicht nur dem Wunsch einer Option mit einem guten Preis-Leistungs-Verhältnis nach, sondern hält auch jahrelangen Gebrauch vom gesamten Praxisteam aus. Jetzt bringen neue Verbesserungen umfangreichere Funktionen, die noch mehr Produktivität ermöglichen.

„Über die letzten zwei Jahrzehnte hat sich der Performer als das Gerät erwiesen, auf das sich Zahnmediziner weltweit verlassen“, sagt Jonathan Umfleet, A-dec Produktmanager. „Der neue A-dec Performer zeigt Verbesserungen mit der nahtlosen Einbindung klinischer Geräte, moderner Ästhetik, und einfacherer Rechts-links-Schwenkbarkeit.“

Praxisteams werden von den zusätzlichen Verbesserungen und Funktionen des Performers, wie dem 5-Positionen-Arztelement mit

nahtloser Einbindung klinischer Geräte, mehr Beleuchtungsmöglichkeiten – inklusive der 3-Achsen A-dec LED Lampe – und der Wahl zwischen Tellerdisc oder alternativem Lever Foot Control, überzeugt sein. Ästhetisch zeigt sich der Performer im neuen weiß-grauen Farbschema und mit einer einteiligen Bodendosenabdeckung.

„Der neue Performer bietet zusätzliche Funktionen, einen sehr konkurrenzfähigen Preis und die Zuverlässigkeit, Unterstützung, Service und Gewährleistung, die Sie von der Marke A-dec erwarten“, versichert Umfleet.

Für mehr Informationen kontaktieren Sie bitte [international@a-dec.com](mailto:international@a-dec.com)

**B.O.K.-Management  
A-dec Inc.**

Tel.: 02153 1394285  
[de.a-dec.com/de](http://de.a-dec.com/de)  
Stand: B95



## Stark wie ein Löwe

HORICO®-Schleifer gegen Mikro-Risse und Chipping.

Das Familienunternehmen HORICO® (Hopf, Ringleb & Co.) stellt seit 98 Jahren qualitativ hochwertige rotierende Instrumente her.

Die beliebten Löwen-Diamant-schleifer von HORICO sind bestens geeignet für jede Art von Präparation. Ihre besondere Stärke zeigen sie jedoch bei Anpassungsarbeiten auf harten Keramiken wie Zirkon: Die spezielle Körnung verringert die Gefahr von Mikro-Rissen und Chipping. Die sehr gute Qualität wurde in einem unabhängigen Test bestätigt (Clinicians Report, Okt. 2013). MESSE-SPECIAL: Holen Sie sich Ihren GRATIS-LÖWENSCHLEIFER bei uns am Stand ab! (Halle 5.0, Stand A53)

Um das Trennen von Kronen aus Metall und Metall-Verblendkeramik leichter zu machen, haben wir den Hartmetall-Kronentrenner C4XLCM 314 014 entwickelt (im Foto rechts). Der robuste Schliff und der größere Durchmesser sorgen für mehr Langlebigkeit. Ein unabhängiger Test mit 50 Zahnärzten (Dental Barometer, Ausgabe 2, April 2016) zeigt: Mehr als die Hälfte der Testzahnärzte konnte

vier oder sogar noch mehr Kronen trennen und dadurch Zeit und Geld sparen. Die Mehrzahl der Zahnärzte fand den Kronentrenner besser als das bisher verwendete Produkt und würde ihn auch Kollegen empfehlen.



Wichtig ist noch zu wissen: Für vollkeramische Kronen aus harter Keramik (z.B. Zirkon, Glaskeramik, Lithiumdisilikat) jedoch bitte die HORICO-Diamant-Kronentrenner verwenden (z.B. Löwen-Diamant-schleifer AuFG 109X014).

**HORICO - Hopf, Ringleb & Co. GmbH & Cie.**

Tel.: 030 8300030  
[www.horico.de](http://www.horico.de)  
Stand: A53

## Sandstrahlgeräte in Perfektion

Fußschalter ermöglicht Strahlen im Sitzen.

Die Mikrofeinstrahlgeräte der SANDURET Serie bieten ein optimales Abstrahlergebnis mit allen handelsüblichen Strahlmitteln von 25 bis 250 µm. Reinigen, Mattieren, Glänzen und Oxydbeseitigung gehören zu ihren Einsatzmöglichkeiten. Das spezielle Strahlprinzip und die beheizten Behälter sorgen für einen konstanten Materialfluss und verhindern ein Verklumpen und damit blockierende Düsen.

Strahlstart und -stopp erfolgt unverzüglich und komfortabel durch einen elektrisch gesteuerten Fußschalter. Diese komfortable Betätigung ermöglicht lang anhaltendes Strahlen auch im Sitzen. Eine Eingangsdruckeinstellung in Verbindung mit den Mengenreglern und einem wartungsfreien Schnellstopp sorgen für einen geringen Strahlmittelverbrauch. Wasserabscheider und Filter vermeiden unnötigen War-

tungsaufwand und halten Ausfallzeiten niedrig. Eine Luftdüse befreit das Objekt von überschüssigem Strahlgut und die LED-Beleuchtung in Verbindung mit dem oben angebrachten Absauganschluss gewährleistet permanent eine optimale Sicht auf die Arbeit. Eine optional bestellbare Schublade, die das nicht mehr benötigte Strahlgut auffängt, lässt sich einfach entleeren und leicht wieder einsetzen.

Die Geräte der SANDURET Baureihe sind mit 2, 3 oder 4 Strahlmittelbehältern lieferbar oder ggf. beim Hersteller nachrüstbar. Hier ist auch eine individuelle Zusammenstellung der Behälter für die gewünschten Korngrößen möglich. Der leistungsstarke Umlaufstrahler SANDUBLAST ist für schnelles und wirtschaftliches Ausbetten konzipiert. Mit zwei oder drei zusätzlichen Behältern bietet er die Lösung für viele kleine und mittlere Labore.

Zu den Herbstmessen bietet REITEL die Sandstrahlgeräte mit einem besonderen Preisvorteil an.

**REITEL  
Feinwerktechnik  
GmbH**

Tel.: 05472 9432-0  
[www.reitel.com](http://www.reitel.com)

Stand: E55



## Ein unBLUTIGES Halloween

Ultradent Products: Herbstaktion mit Produktproben.

Leeres Glas, trockener Mund und stumpfe Zähne – Vampire haben nichts mehr zu lachen, denn in Ihrer Zahnarztpraxis gibt es für sie bald nichts mehr zu holen. Ultradent Products sorgt dafür, dass Sie in diesem Jahr definitiv ein unBLUTIGES Halloween erleben! Ob ViscoStat®, ViscoStat® Clear, Astringent® oder Ultrapak® CleanCut – unkontrollierte Blutungen und Sulkusfluidfluss während der Behandlung gehören mit den bewährten Tissue Management-Produkten der Vergangenheit an.

Bereits vor über 30 Jahren legte Dr. Dan Fischer als junger Zahnarzt auf der Su-

che nach einem effektiven System den Grundstein für die Blutstillungs- und Retraktionsmittel, die bis heute kontinuierlich weiterentwickelt werden. Das Unternehmen bietet ein breit gefächertes Sortiment, um jeder Anwendungssituation bestmöglich gerecht zu werden. Von der Eisensulfatlösung über das Aluminiumchloridgel bis zum Retraktionsfaden und den zugehörigen Applikatoren und Instrumenten zeichnen sich die Produkte alle durch eines aus: Sie sind einfach in der Anwendung und effektiv in der Wirkung.

Auch Sie wollen zu Halloween alle bösen Geister

vom Behandlungsstuhl vertreiben und den Vampiren den Garaus machen? Dann fordern Sie jetzt eine kostenlose Probe ViscoStat® und Ultrapak® an. Scannen Sie dazu einfach den QR-Code und füllen Sie das hinterlegte Onlineformular aus oder sprechen Sie die Mitarbeiter von Ultradent Products auf den Herbstmessen an. Für mehr Informationen über Tissue Management und Neuheiten von Ultradent Products besuchen Sie unseren Stand.

**Ultradent Products GmbH**

Tel.: 02203 3592-15  
[www.ultradent.com/de](http://www.ultradent.com/de)

Stand: A58

Kostenlose Probe anfordern



Es wird ein unBLUTIGES Halloween

## Effizient, einfach, präzise

VITA Produktvielfalt hautnah auf Dentalmessen.

■ Genug gelesen? Sie wollen zeitgemäße Zahnmedizin und Zahntechnik endlich live sehen und erleben? Dann sind Sie am VITA Messestand genau richtig. Und weil Probieren bekanntlich über Studieren geht, bekommen Sie dieses Jahr gleich mehrfach und deutschlandweit die Gelegenheit, neueste



Materialgenerationen und innovative Technologien der VITA Zahnfabrik selber zu entdecken und auszutesten. Das VITA Team und renommierte Referenten aus Praxis und Labor freuen sich auf einen regen Austausch mit Ihnen. Mit kostenlosen Vorträgen, Demos und unter Anleitung von Pilotanwendern bleiben keine Fragen zu der VITA Produktwelt offen. Besondere Highlights versprechen z.B. die Bereiche CAD/CAM-Materialien und digitale Zahnfarbbestimmung.

An allen Dentalmessen steht den Besuchern des VITA Messestands der CAD/CAM-Experte ZTM Hans-Jürgen Lange (Darmstadt) Rede und Antwort. Er informiert praxisnah

über die Kompatibilität von VITA Rohlingen zu unterschiedlichsten CAD/CAM-Systemen und deren breit gefächertes Indikationsspektrum. Außer in Düsseldorf wird ZA

Knut Mau

(Tuttlingen) an allen Dentalmessen die schnelle und vor allem präzise digitale Zahnfarbbestimmung und -kommunikation mit dem VITA Easyshade V ausführlich live erklären und demonstrieren. Das VITA Team und renommierte Referenten freuen sich auf Ihren Besuch auf dem VITA Messestand und stehen Ihnen für Fragen, Diskussionen und Demonstrationen zur Verfügung. «

**VITA Zahnfabrik  
H. Rauter  
GmbH & Co. KG**  
Tel.: 07761 562-0  
www.vita-zahnfabrik.com  
Stand: C54

## Neuer Antrieb für die Endodontie

Sendoline S1 System ermöglicht einfache Behandlungen.

■ Die neueste Innovation aus dem Haus Sendoline vereinfacht dank ausgefeilter Technologie und smartem Design die tägliche Praxis in der Endodontie: das S1 System ist ein 1-Feilen-System, bestehend aus einem Winkelstück für reziproke Bewegungen und einem sterilen Treatment-Pack für zwei Behandlungen. Im Unterschied zu herkömmlichen Systemen entsteht die reziproke Bewegung durch ein im Winkelstück integriertes Getriebe, womit ein externer Motor sowie Kabel und Fußanlasser überflüssig werden. Das Winkelstück kann direkt an die Dentaleinheit angeschlossen werden.

Das einzigartige S-Profil der Sendoline Feile mit doppelter Schneidekante entfaltet dank der reziproken Bewegung maximale Wirkung im Wurzelkanal. Die nichtscheidende Spitze erleichtert das Zentrieren des Instruments. Die Feile bewegt sich abwechselnd 180° im Uhrzeigersinn und 30° gegen den Uhr-



zeigersinn. Dies und die Elastizität und Flexibilität der Nickel-Titan-Legierung minimieren das Risiko von Instrumentenbrüchen.

In Kombination mit dem Winkelstück wird nur eine Feile benötigt, dadurch verringert sich die Behandlungszeit deutlich. Zusätzlich werden die Feilen in sterilen Verpackungen geliefert und können so direkt nach dem Auspacken verwendet werden. Das bedeutet: noch mehr Zeit für Patient und Anwender. Das S1 Winkelstück kann zusätzlich via beiliegendem Apex Clip mit einem Apex-Lokalisator verbunden werden. Der Apex Clip sitzt im Gegensatz zu anderen Produkten am Ende des Winkelstücks und sorgt damit für freie Sicht und beste Ergonomie. Reinigung und Sterilisation erfolgen wie bei herkömmlichen Hand- und Winkelstücken. «

**Sendoline AB**  
Tel.: 0172 8996042  
www.sendoline.com  
Stand: A62

## Zeitsparende Herstellung von Provisorien

Dualhärtendes, temporäres K&B-Material mit hoher Biege- und Bruchfestigkeit.

■ Kanitemp Select DUAL setzt neue Maßstäbe bei der Anfertigung von temporären Kronen und Brücken. Das bewährte, hochwertige Acryl-Composite ist ab sofort mit einem dualen Aushärtungsmechanismus verfügbar. Durch die zeitsparende, optionale Lichthärtung wird die Wartezeit bei der Aushärtung von Provisorien wesentlich verkürzt.

Kanitemp Select DUAL wird automatisch angemischt und materialsparend direkt appliziert. Dank der gewebefreundlichen, niedrigen Polymerisationstemperatur wird eine Belastung der Pulpa vermieden. Während der plastischen Verarbeitungsphase kann das Provisorium leicht aus dem Mund des Patienten entfernt werden. Die optionale Lichthärtung ermöglicht außerdem die intraorale Aushärtung von temporären Veneers mit der Spot-Etch-Technik.

Die physikalischen Eigenschaften des dualhärtenden K&B-Materials garantieren die Herstellung bruchfester Provisorien. Dies gewährleistet eine ausgezeichnete Passgenauigkeit der temporären Versorgung mit exaktem Randschluss.



Die mit Kanitemp Select DUAL hergestellten Provisorien sind einfach polierbar und besitzen dank der guten Abrasionsbeständigkeit einen lang anhaltenden Glanz. Die hohe Fluoreszenz sorgt für eine natürliche Ästhetik bei allen Lichtverhältnissen. «

**KANIEDENTA  
GmbH & Co. KG**  
Tel.: 05221 3455-0  
www.kaniedenta.de  
Stand: F80

## Lachgassedierung

Mobile Anwendung der Lachgassedierung mit sedaflow® slimline.

■ BIEWER medical begleitet seit Jahren Zahnärzte bei der erfolgreichen Integration der Lachgassedierung in den Praxisalltag. Dabei können die Zahnärzte aus einem hochwertigen Produkt- und Leistungsportfolio wählen.

Mit dem sedaflow® slimline ist es BIEWER medical gelungen, ein einzigartiges Produkt für die mobile Anwendung der Lachgassedierung zu kreieren, da die 3 wichtigsten Anforderungen der Anwender erfüllt werden: Sicherheit, Mobilität und Design. Das System ist für die digitalen und analogen Accutron Flowmeter konzipiert und ist einzigartig in den schmalen Abmessungen und der geringen Aufbauhöhe - die Platzersparnis bietet einen großen Mehrwert für jeden Anwender.

Zur Applikation stehen zwei verschiedene Maskentypen zur Auswahl. Das PIP+™ System - dem beliebtesten Maskensystem weltweit - sowie das innovative Doppelmaskensystem sedaview® - ein modernes und basierend auf jahrzehntelanger Erfahrung optimiertes Nasenmaskensystem. Die Innenmaske des sedaview® Systems führt den Trend des Accutron PIP+™ Systems fort und ist in den unterschiedlichsten Farben und Düften erhältlich. Einzigartig ist bei der sedaview®-Maske die Kombination einer duftenden und farblichen Innenmaske und einer transparenten Außenmaske. Der Patient kann nur bei der sedaview®-Maske aus unterschiedlichsten Farb- und Duftrichtungen

wählen. Zugleich profitiert der behandelnde Zahnarzt von der optimierten Maskenform, die im oberen Frontzahnbereich für Raum und Bewegungsfreiheit sorgt. Durch die transparente Gestaltung der Außenmaske kann der Arzt die nasale Atmung des Patienten direkt über die Maske überprüfen. Das Doppelmaskensystem sedaview® erhöht die Absaugleistung weiter und minimiert damit die mögliche Exposition des ausgeatmeten Lachgases im Behandlungsraum.

Weitere spannende Produkte rund um das Thema Sedierung werden auch bei den id infotage dental Frankfurt 2016 am Stand von BIEWER medical präsentiert - zu gewohnt attraktiven Konditionen. «

**BIEWER medical  
Medizinprodukte**  
Tel.: 0261 988290-60  
www.biewer-medical.com/de  
Stand: A73



# Perfektion in ihrer höchsten Form:

G-Premio BOND™ von GC.

Das Premium-Universaladhäsiv, das so  
gut wie alles kann – **sogar Reparaturen.**



Erfahren Sie mehr und besuchen  
Sie uns an unserem Messestand:  
**Halle 5, Stand E78**

GC Germany GmbH  
Seifgrundstrasse 2  
61348 Bad Homburg  
Tel. +49.61.72.99.59.60  
Fax. +49.61.72.99.59.66.6  
info@germany.gcurope.com  
<http://www.gcgermany.de>

**GC**

Kostenfreies  
Muster anfordern

