

W&H

Neues Chirurgiegerät für noch mehr Sicherheit

Im September 2016 stellte W&H die neue Generation seines bewährten Chirurgiegerätes Implantmed vor. Dank innovativen Funktionserweiterungen und intelligenten Systemkomponenten bietet Implantmed nun noch mehr Sicherheit, Flexibilität und eine noch einfachere Bedienbarkeit. Ein Motordrehmoment von 6,2 Ncm und eine Motordrehzahl von 200 bis 40.000 rpm machen dabei präzises Arbeiten ohne großen Kraftaufwand möglich.

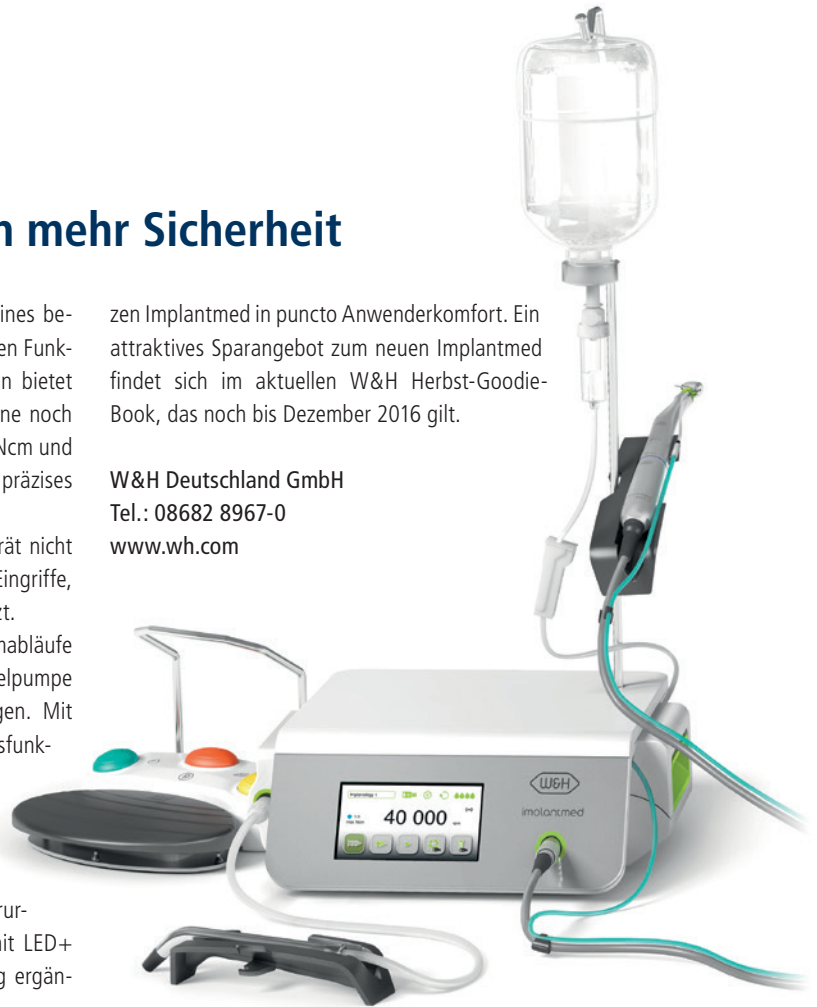
Die Behandler werden durch das neue W&H Chirurgiegerät nicht nur bei der präzisen Durchführung der oralchirurgischen Eingriffe, sondern auch beim effizienten Zeitmanagement unterstützt.

Dafür sorgen unter anderem personalisierbare Programmabläufe für bis zu sechs Nutzer. Die neu konzipierte Kühlmittelpumpe ermöglicht die Beladung auch unter sterilen Bedingungen. Mit

der aktivierbaren Dokumentationsfunktion können sämtliche Werte und Parameter der Implantatinsertion auf einem USB-Stick gespeichert werden. Fünf neue, zum Chirurgiemotor passende chirurgische Hand- und Winkelstücke mit LED+ sowie eine kabellose Fußsteuerung ergän-

zen Implantmed in puncto Anwenderkomfort. Ein attraktives Sparangebot zum neuen Implantmed findet sich im aktuellen W&H Herbst-Goodie-Book, das noch bis Dezember 2016 gilt.

W&H Deutschland GmbH
Tel.: 08682 8967-0
www.wh.com



Septodont

Kriterien für ein qualitatives und sicheres Lokalanästhetikum

Bei dentalen Arzneimitteln ist es essenziell, dass alles aus einer Hand kommt. Nur so können alle Prozessschritte wie Produktion, Qualität, Vertrieb, aber auch

das Bearbeiten von Reklamationen sowie Produktberatung optimal gesteuert werden. Grundsätzlich gilt, der Zahnarzt sollte Lokalanästhe-

tika nur von Anbietern beziehen, die auch selbst herstellen.

Dieser sollte nicht nur auf dem deutschen Markt, sondern international tätig sein. Eine Zulassung durch die als sehr restriktiv geltende amerikanische Food & Drug Administration (FDA), wie bei Septanest, ist Garant für herausragende Qualität und Sicherheit des Produktes. Als Standard sollte

der Wirkstoff Articain verwendet werden. Septodont bietet für spezielle Indikationen Lokalanästhetika mit den Wirkstoffen Lidocain und Mepivacain an.

Bereits im 6. Jahr in Folge führt Septodont die Roadshow durch. Zusätzlich werden regional Workshops und Fortbildungsveranstaltungen angeboten, die ebenfalls den persönlichen Austausch sicherstellen.



Septodont GmbH
Tel.: 0228 97126-0
www.septodont.de

Die Beiträge in dieser Rubrik stammen von den Herstellern bzw. Vertreibern und spiegeln nicht die Meinung der Redaktion wider.



Planmeca

3-D-Röntgen: Wenn der Preis ein Privileg zum Standard macht



Der finnische Dentalgerätehersteller Planmeca macht mit seiner ProMax-Familie 3-D-Diagnostik erschwinglich für jede Zahnarztpraxis. 3-D-Röntgengeräte mit DVT-Bildgebung liefern detailliertere Informationen und bieten eine deutlich bessere Diagnostik als eine 2-D-Panoramabildgebung – und das mithilfe einer bis zu 75 Prozent geringeren Strahlendosis. Auch die

juristischen Aspekte sind nicht außer Acht zu lassen. Wenn zweidimensionale Aufnahmen keine klare Diagnose ermöglichen, hat der Patient aus forensischer Sicht ein Recht auf sichere und bestmögliche Diagnostik.

Die All-in-one-Geräte aus der ProMax-Familie erfüllen alle maxillofazialen Bildgebungsbedürfnisse: die 2-D-Aufnahmefunktion sowie alle für die Zahnheilkunde erforderlichen Arten dreidimensionaler Bildgebung – DVT, 3-D-Gesichtsfoto und 3-D-Oberflächenscan. Ob Panorama-, extraorale Bissflügel- oder Fernröntgenbildgebung – durch ihre detaillierte Wiedergabe unterstützen die damit erstellten 3-D-Aufnahmen täglich die Planung und Behandlung unterschiedlichster Patientenfälle.

Planmeca Vertriebs GmbH
Tel.: 0521 560665-0
www.planmeca.de

Dentaurum Implants

In drei Schritten zum Erfolg

Die Dentaurum Implants GmbH, ein Tochterunternehmen der Dentaurum-Gruppe, erweitert ihr umfassendes Produktspektrum für die Implantologie um die Neuentwicklung CITO mini®. Es handelt sich hierbei um ein System einteiliger Implantate, das die minimalinvasive Insertion



in nur drei Schritten erlaubt. Die einteiligen Kugelkopfimplantate sind in drei Durchmessern (1,8/2,2/2,5 mm) und jeweils zwei Längen (11/13 mm) erhältlich. CITO mini®-Implantate können transgingival und minimalinvasiv eingebracht werden. Je nach Ausgangssituation lassen sich mit den einteiligen Kugelkopfimplantaten vielfach augmentative Maßnahmen vermeiden. Da in vielen Fällen eine Sofortbelastung dieser Implantate möglich ist, haben Patienten zudem schnell Freude an dem Gefühl wiedergewonnener Lebensqualität. Weiterführende Informationen über CITO mini® erhalten Interessenten bei der Dentaurum Implants Hotline, die mit erfahrenen Implantologen und Zahntechnikern besetzt ist.



Dentaurum Implants GmbH
Tel.: 07231 803-560
www.dentaurum-implants.com

Neoss

Eine neue Generation Membranen

NeoGen™ ist eine neue Generation nicht resorbierbarer titanverstärkter und nicht verstärkter Membranen, welche die einfache Handhabung und die Gewebewebinteraktion von expandiertem PTFE mit erhöhter Barrierefunktion von verdichtetem PTFE kombiniert. Die Membran ist aus drei Schichten aufgebaut. Die äußere, weichgewebefreundliche PTFE-Schicht verfügt über eine dichte Textur, welche die Interaktion mit dem Weichgewebe ermöglicht. Dies verleiht Stabilität und bildet eine Barrierefunktion, sodass das Risiko einer Infektion minimiert wird. Die mittlere Schicht besteht bei den titanverstärkten Membranen aus einem widerstandsfähigen und dennoch leicht formbaren Titannetz, das während der gesamten Heilungsphase seine Form behält. Die innere PTFE-Schicht wiederum weist eine expandierte Textur auf, die eine vorhersagbare Hartgewebeategration ermöglicht. Zusammen mit der festen Netzkonfiguration kann eine vollständige Knochenauffüllung erreicht werden. Die NeoGen™ Membranen sind in sieben verschiedenen anatomischen Formen erhältlich, um alle Hauptindikationen abzudecken.



Neoss GmbH
Tel.: 0221 55405-322
www.neoss.de

Die Beiträge in dieser Rubrik stammen von den Herstellern bzw. Vertreibern und spiegeln nicht die Meinung der Redaktion wider.

Demedi-Dent

Knochenersatzmaterial für schnelle Regeneration

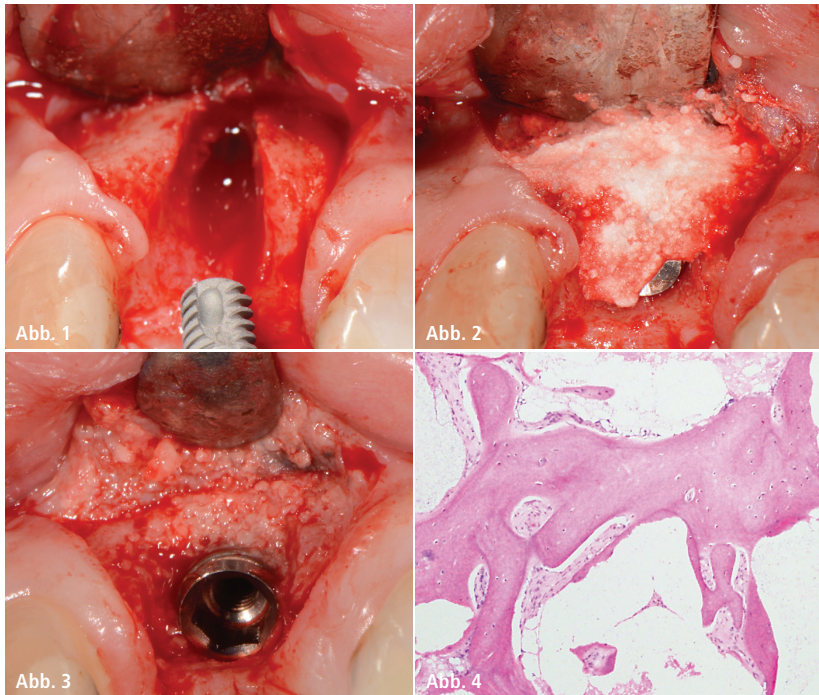


Abb. 1: Degranulierter Bereich. – **Abb. 2:** EthOss® Augmentation. – **Abb. 3:** Neuer Knochen nach zwölf Wochen. – **Abb. 4:** 50 Prozent neuer Knochen nach zwölf Wochen.

Der menschliche Körper ist erstaunlich und will heilen. Biokompatible Materialien helfen, eine schnelle Regeneration zu ermöglichen.

EthOss® liefert ein stabiles, biologisch abbaubares Gerüst. Es bietet eine Umgebung, welche reich an Phosphat- und Kalziumionen ist. Das neue Knochenersatzmaterial wird mit einer optimalen Geschwindigkeit absorbiert und durch neuen Wirtsknochen ersetzt. Das erkrankte und geschädigte Gewebe des Patienten wird in seinen ursprünglichen Zustand zurückgeführt, sodass optimale Bedingungen für eine Implantation vorliegen.

Das Knochenersatzmaterial besteht aus einer synthetischen zweiphasigen Paste und wird mit einer Spritze appliziert. Es besteht kein Wash-out-Effekt in blutenden Arealen. Das Material ermöglicht eine schnelle Umbildung zu eigenem Knochen und erfordert keine zusätzliche Kollagenmembran. Das Knochenvolumen wird durch EthOss® erhalten.

Demedi-Dent GmbH & Co. KG
Tel.: 0231 4278474
www.demedi-dent.com

NSK

Kombinierbares Ultraschall-Chirurgiesystem

Mit dem Ultraschall-Chirurgiegerät VarioSurg3 bietet NSK ein Chirurgiesystem, welches über eine um 50 Prozent höhere Leistung verfügt als das Vorgängermodell. In Verbindung mit der jederzeit zuschaltbaren „Burst“-Funktion, welche für einen Hammereffekt sorgt, wird dabei die Schneidleistung und Schnittgeschwindigkeit signifikant erhöht. Das ultraschlanke und federleichte Handstück mit LED-Beleuchtung – selbstverständlich sterilisierbar und thermodesinfizierbar – sorgt jederzeit für optimalen Zugang und beste Sicht. Lichtleistung und Kühlmittelmenge sind je nach Anwendungsbereich regulierbar, sodass in Verbindung mit einer Vielzahl an zur Verfügung stehenden Aufsätzen den Anwendungsbereichen der VarioSurg3 praktisch keine Grenzen gesetzt sind. Durch das große, hinterleuchtete Display ist der Behandler jederzeit und aus jedem Blickwinkel über die aktuellen Behandlungsparameter informiert. Über das NSK Dynamic Link System kann die neue VarioSurg3 mit dem NSK Implantatmotor Surgic Pro zu einer kompakten, nur minimalen Raum beanspruchenden Einheit verbunden werden.

Die so gekoppelten Chirurgieeinheiten lassen sich dann mit nur einer Fußsteuerung bedienen. Für den

Anwender bedeutet das NSK Link System eine hohe Flexibilität und Zukunftssicherheit, denn für welches Chirurgiesystem auch immer er sich zunächst entscheidet: Das Ergänzungsprodukt kann zu jedem beliebigen Zeitpunkt hinzugefügt werden.

NSK Europe GmbH
Tel.: 06196 77606-0
www.nsk-europe.de



NSK
[Infos zum Unternehmen]



Die Beiträge in dieser Rubrik stammen von den Herstellern bzw. Vertreibern und spiegeln nicht die Meinung der Redaktion wider.

Sinuslifttechniken und die Chirurgie der Kieferhöhle von A-Z

Der endoskopisch kontrollierte Sinuslift
Ein Demonstrations- und Arbeitskurs

ONLINE-ANMELDUNG/
KURSPROGRAMM



www.sinuslift-seminar.de

OEMUS MEDIA AG
Holbeinstraße 29
04229 Leipzig
Tel.: 0341 48474-308
Fax: 0341 48474-290
event@oemus-media.de
www.oemus.com



Kursinhalt

Vor, aber auch nach der Sinusbodenaugmentation und dem Setzen von Implantaten stellen sich Fragen, auf die exemplarisch anhand typischer klinischer Beispiele eingegangen wird. Während des Kurses werden die einzelnen Übungsschritte erläutert, demonstriert und mit klinischen Beispielen hinterlegt.

Theorie

- | Bedeutung der Kieferhöhle aus zahnärztlicher Sicht
- | Möglichkeiten der zahnärztlichen Diagnostik im Grenzbereich zur HNO
- | Zahnärztliche Chirurgie am Alveolarfortsatz und Kieferhöhle
- | Der Sinuslift und Knochenaufbau am Kieferhöhlenboden (div. Techniken)
- | Komplikationen bei Eingriffen im Bereich der Kieferhöhle

Video- und Livedemonstration am Modell

- | Setzen von drei Implantaten auf jeder Seite
- | Sinuslift auf beiden Seiten
- | Endoskopie über die Fossa canina
- | Endoskopisch kontrollierter Sinuslift
- | Abtragung einer Zyste über die Fossa canina
- | Bimateale Abtragung einer Zyste
- | Osteoplastischer Zugang über die Fossa canina nach Lindorf
- | Kontrolle der topografischen Anatomie durch Öffnen eines präformierten Fensters in der Kieferhöhle auch ohne Endoskop

Praktische Übungen

- | Fenestrierung am rohen Ei mit dem DASK (Dentium Advanced Sinus Kit)
- | Setzen von Implantaten
- | Augmentation und Sinuslift am Modell

Termine 2016/2017

11. November 2016		14.00 – 18.00 Uhr		Essen
12. Mai 2017		09.00 – 13.00 Uhr		Berlin
26. Mai 2017		14.00 – 18.00 Uhr		Warnemünde
13. Oktober 2017		14.00 – 18.00 Uhr		München
03. November 2017		14.00 – 18.00 Uhr		Wiesbaden

Organisatorisches

Kursgebühr inkl. DVD 195,- € zzgl. MwSt.
Tagungspauschale 35,- € zzgl. MwSt.
 Bei der Teilnahme am Hauptkongress wird die Kursgebühr angerechnet.

Hinweis: Jeder Kursteilnehmer erhält die DVD „Implantate und Sinus maxillaris“, auf der alle Behandlungsschritte am Modell bzw. Patienten noch einmal step-by-step gezeigt und ausführlich kommentiert werden.

Dieser Kurs wird unterstützt von



Sinuslifttechniken/Chirurgie der Kieferhöhle von A-Z

Anmeldeformular per Fax an
0341 48474-290
oder per Post an

OEMUS MEDIA AG
Holbeinstraße 29
04229 Leipzig

Hiermit melde ich folgende Personen zu dem unten ausgewählten Kurs verbindlich an:

2016
Essen 11. November 2016

2017
Berlin 12. Mai 2017
Warnemünde 26. Mai 2017
München 13. Oktober 2017
Wiesbaden 03. November 2017

Titel | Vorname | Name

Titel | Vorname | Name

Praxisstempel

Die Allgemeinen Geschäftsbedingungen für Veranstaltungen erkenne ich an.

Datum/Unterschrift

E-Mail (Bitte angeben! Sie erhalten Ihr Zertifikat per E-Mail.)