

## Eine Rezeption nach Ihren Wünschen

Die tägliche Vision bei Häubi AG in Lyss BE miterleben.

Täglich entstehen bei Häubi AG neue Ideen. Unser Ziel ist es, jedem Zahnarzt seine eigene Rezeption zu kreieren. Das ist eine äusserst anspruchsvolle Aufgabe, die sich das Innenarchitektur-Team der Häubi AG um Marcel Baechler, Geschäftsführer und Innenarchitekt vsi.asai vorgenommen haben. Seit über zehn Jahren ist Herr Baechler bei der Häubi AG und noch keine einzige Rezeptionsidee wurde zweimal identisch gestaltet und angewendet.

Durch unsere langjährige Erfahrung in der Innenarchitektur, im Innenausbau, im Möbelbau und in der Dentaltechnik bringen wir nicht nur eine hohe Fachkompetenz für Arbeitsabläufe, Raumgrössen und Farbgestaltungen mit, sondern wir denken immer an alle Facetten, die für eine funktionierende Zahnarztpraxis wichtig sind. Mit der haus-eigenen Möbelschreinerei können wir anspruchsvollen Innenausbau vollständig realisieren, sei das

Zahnarztpraxis Dres. med. dent. Aleksandar Ivanovic & Petra Staub Ivanovic, Kerzers.



für eine Empfangsanlage in Corian mit hinterleuchtetem Logo oder für Dentalmöbel mit kratzfesten Oberflächen.

Vieles ist heute möglich und die Häubi AG geht auf jeden Kundenwunsch ein und findet immer eine budgetgerechte Lösung. Dank des durchmischten Teams von Schreibern, Elektrikern, Dentaltechnikern und Innenarchitekten ist bei der Häubi AG nichts unmöglich.

Mit Häubi AG gewinnen Sie einen zuverlässigen Partner, der Sie in Ihrem gesamten Zahnarzt Neu- oder Umbauprojekt professionell begleitet und unterstützt.

Wir freuen uns auf Ihren Besuch auf unserer Website. [DI](#)

### Häubi AG

Tel.: +41 32 385 17 24  
www.haeubi.ch



Zahnarztpraxis Dr. Michel Krähenbühl, Wichtrach.



swiss smile – Kompetenzzentrum für Zahnmedizin & Kieferorthopädie, Bülach.



## Limbic® Chair bei abc dental

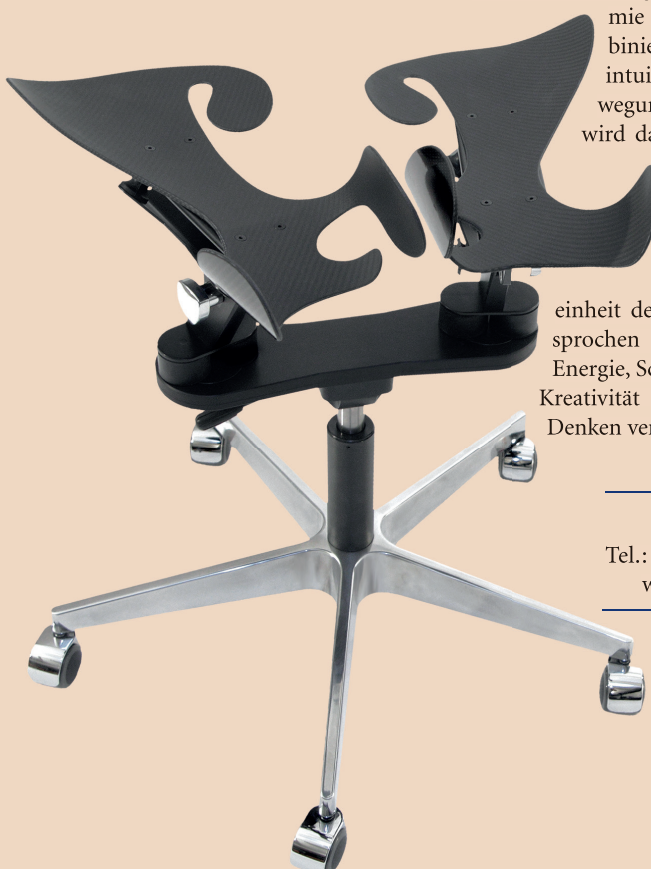
Mithilfe von Ergonomie und Hirnforschung zu einem neuartigen Sitzelerlebnis.

Das Sitzen wird durch den Limbic® Chair revolutioniert – der Stuhl nimmt intuitive Bewegungen auf und ermöglicht gleichzeitig ein stabiles und dynamisches Sitzelerlebnis für ein neues Körpergefühl.

Der Limbic® Chair entspricht nicht den Vorstellungen eines her-

kömmlichen Stuhls, denn statt einer Sitzfläche und einer Rückenlehne besteht das Produkt aus zwei perfekt ausbalancierten Schalen, die voll beweglich sind.

Bei dem Limbic® Chair handelt es sich zudem weltweit um den ersten Stuhl, der Erkenntnisse aus der Hirnforschung mit der Ergonomie des Sitzens kombiniert. Weil der Stuhl intuitive Körperbewegungen aufnimmt, wird das limbische System, eine mit dem Nervensystem des Rückens verbundene Funktionseinheit des Gehirns, angesprochen und damit Energie, Schaffenskraft und Kreativität mit unserem Denken vernetzt. [DI](#)



abc dental ag  
Tel.: +41 44 755 51 00  
www.abcdental.ch

## Gesteuerte Gewebe- und Knochenregeneration

Sunstar präsentiert die bioresorbierbare GUIDOR matrix barrier.

GUIDOR bioresorbable matrix barrier aus resorbierbaren Polymeren steht für ein einzigartiges Sortiment transluzenter mehrschichtiger Membranen, die die Weichgeweintegregation und -regeneration unterstützen. Dabei ist GUIDOR matrix barrier die erste und derzeit am umfassendsten untersuchte alloplastische Membran mit Matrix- und Barriere-Funktion.

Die Matrix weist ein mehrschichtiges Design auf und stabilisiert so effektiv die Wunde, unterstützt die schnelle Integration von gingivalem Bindegewebe und hemmt wirksam das epitheliale Wachstum nach unten – all dies trägt zu einer „echten Zellokklusion“ bei. Die Eigenschaften der GUIDOR matrix barrier entsprechen den Kriterien für eine ideale Dentalmembran<sup>1</sup> und sorgen so dafür, dass für mindestens sechs Wochen eine Barriestabilität und -funktion gegeben ist.<sup>2</sup> In dieser Zeit bleiben ihre Strukturen stabil und ermöglichen so die Aufrechterhaltung des Raums, der für Zement, parodontales Ligament und Knochenregeneration notwendig ist. Danach wird das Produkt in einer vorhersagbaren Zeitspanne resorbiert und nach und nach durch parodontales Gewebe ersetzt. Die GUIDOR matrix barrier ist in verschiedenen Konfigurationen erhältlich, die entsprechend für Indikationen der geführten Knochenregeneration (GBR) und der geführten



Geweberegeneration (GTR) geeignet sind. [DI](#)

### Sunstar Deutschland

Tel.: +49 7673 88510-855  
www.guidor.com

<sup>1</sup> Scantlebury T, Guided regeneration. A decade of Technology, J Perio 1993 64 1129-1137.

<sup>2</sup> Lundgren D, Mathisen T, Gottlow J. The development of a bioresorbable barrier for guided tissue regeneration. J Swed Dent Assoc 1994; 86: 741.

ANZEIGE

fortbildung  
**ROSENBERG**  
MediAccess AG  
...lernt online  
www.fbrb.ch

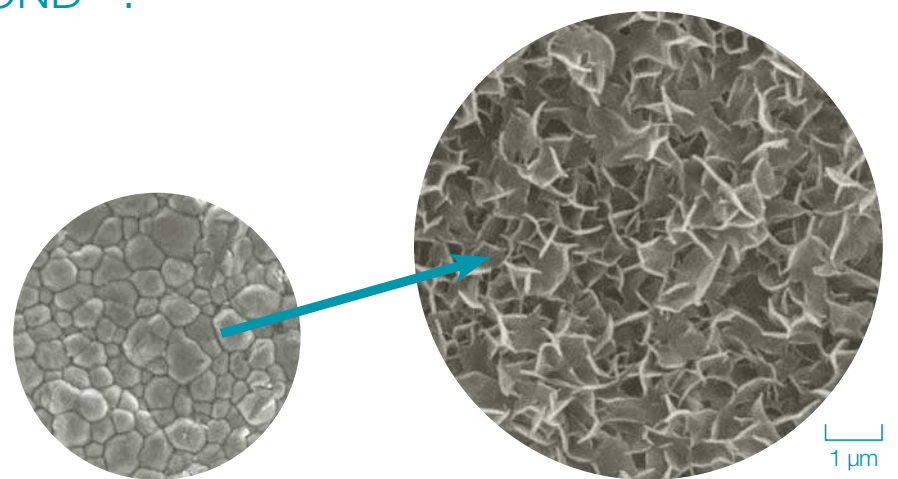
# VALLBOND™ Adhäsive Beschichtung

VALLBOND™ ist eine moderne, leistungsfähige, keramische adhäsive Beschichtung, die sich durch eine einfache Anwendung und gute Wirkung auszeichnet.

Die Synthese der adhäsiven Beschichtung VALLBOND™ gewährleistet extrem hohe und dauerhafte Haftfestigkeit mit Kompositzement, wodurch eine zuverlässigere, minimal-invasive und ästhetische Anfertigung von prothetischen Restaurationen ermöglicht wird.

## Vorteile der adhäsiven Beschichtung VALLBOND™:

- verstärkt wesentlich die Bindung zwischen Zement und festsitzendem Zahnersatz aufgrund der verbesserten chemischen Bindung und der mechanischen Retention
- minimaler Verlust der Zahnschubstanz aufgrund der verringerten Kontaktfläche zwischen dem Zahn und dem prothetischen Zahnersatz (minimal-invasive Zahnmedizin)
- die chemische oder mechanische Vorbereitung der Fläche der prothetischen Restauration (Ätzen/Abstrahlen) ist nicht notwendig
- kombinierbar mit anderen Materialien, die bei Temperaturen über 700°C bearbeitet werden
- Vorbereitung im Zahnlabor
- einfache Handhabung
- patientenfreundliche Anwendung
- die prothetische Restauration bleibt visuell unverändert



Intakte Fläche des Zirkoniumoxids

Adhäsive Beschichtung VALLBOND™ auf intakter Fläche des Zirkoniumoxids



## Haftfestigkeit der Bindung Zahnzement-Zirkoniumoxid

