

Neues Instrumentenset für die Ultraschall-Endodontie

Piezo-Systeme von W&H für orthograde Indikationen.

Das österreichische Dentalunternehmen W&H hat sein Instrumenten-Set für die orthograde Endodontie erweitert. Mit drei neuen Einsätzen umfasst das Set ein kompaktes Sortiment zur Verwendung mit Piezo-Scalern von W&H, wie Tigon, Tigon+ oder Pylon 2. Damit bietet W&H ein komplettes und praxisgerechtes Ultraschall-System für Endodontie nach dem Stand der Technik.

Die neuen Einsätze sind für die Pulpaboden-Präparation (4E), Lockerung von Wurzelstiften (5E) und Entfernung von Wurzelfüllmaterial (6E) einsetzbar. Der Einsatz 1E für ultraschallaktivierte Spülung lässt sich jetzt durch Vorbiegen dem Kanalverlauf anpassen. Es dringt dadurch weiter apikal vor als starre Instrumente. Die Leistung der

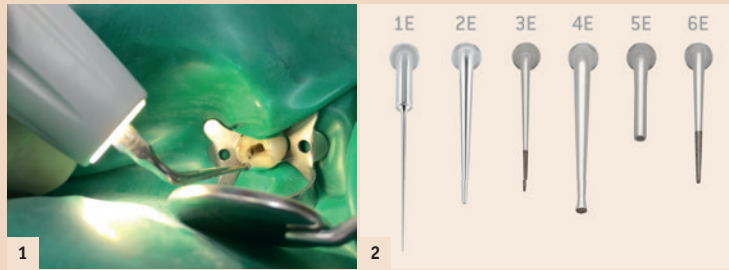


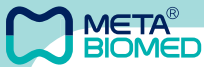
Abb.1: Mit den sechs orthograden Endodontie-Instrumenten bietet W&H Zahnärzten ein anwendungsorientiertes Sortiment für den endodontischen Behandlungseinsatz. – Abb.2: Mit dem orthograden Piezo-Instrument 4E für Tigon/Tigon+/Pylon (W&H) lassen sich bei Sekundär- und Tertiärdentinbildung alle vorhandenen Wurzelkanäle aufspüren. © Dr. Nourai Ashtiani, Bremen

Piezo-Scaler von W&H ist stufenlos einstellbar und mit drei Behandlungsmodi (Tigon+) sehr fein abstimmbare. Beide Tigon-Modelle verfügen über die im Handstück integrierte 5-fach Ring-LED, die das Arbeitsumfeld optimal ausleuchtet. **IT**

W&H Deutschland GmbH
Tel.: +49 8682 8967-0
www.wh.com



ANZEIGE



www.buymetabiomedonline.com



„Genauigkeit zählt!“

„Unter Verwendung von Natriumhypochlorit oder Kochsalzlösung waren die i-Root-Messungen wesentlich genauer, als die der anderen Apex Locator-Systeme.“
- 0000E, 03/2008

Digitaler Apex Locator **I-ROOT**

Kabelloser Guttapercha Obturator **E&Q Master**

Präzise Messgenauigkeit bei jeder Wurzelkanalbedingung:

trocken, blutend, feucht, mit Spülung NaOCl, Chlorhexidin, EDTA usw.

Der **i-ROOT** ist ein elektronisches Wurzelkanal-Längenmessgerät der neuesten Generation mit überragender Messgenauigkeit durch mikroprozessor-gesteuerte Mehrfrequenztechnik. Aufbauend auf der Kerntechnologie der e-Magic-Finder (EMF-100 und DLX) können apikale Konstriktionen zuverlässig bestimmt werden.

Die Vorteile von i-Root ...

- akustische und visuelle Signale zur simultanen Messkontrolle
- farbiges Display und hoher Bedienkomfort
- modernes und ergonomisches Design
- Kontrollfunktion im Fall eines Ausfalls
- langlebiges Lithium-Ionen-Akku (Laufzeit > 60 Stunden)
- Abschaltautomatik
- maximale Stabilität und Langlebigkeit



Praktisch!

Der E&Q Master läuft mit herausnehmbaren, wiederaufladbaren Batterien, die eine reibungslose Stromversorgung während der Behandlung gewährleisten.



Sicher!

Der E&Q Master arbeitet mit niedriger Spannung und sorgt so für größtmögliche Sicherheit im Behandlungsvorgang.



Effizient und einfach!

Der E&Q Master besteht aus zwei Einzelgeräten und ermöglicht präzises Arbeiten beim Füllen der Wurzelspitze sowie in der Backfill-Phase.

ISO 9001 CE

Praktisch: Calciumhydroxid-Creme

Cal de Luxe® von R-dental in Portionsblister.

Das seit Jahrzehnten in der Endodontie und Restaurativen Zahnheilkunde bewährte Calciumhydroxid, das üblicherweise als Pulver, Flüssigkeit oder gebrauchsfertig in Spritzen angeboten wird, liegt in einer modernen Applikationsform vor: R-dental bietet Cal de Luxe® als Packung mit 25 luftdicht versiegelten Calciumhydroxid-Portionsblister an.

Cal de Luxe® ist indiziert zur indirekten Pulpaüberkappung in Fällen von Karies Profunda (Cp), zur direkten Pulpaüberkappung (P) bei einer Pulpaeröffnung sowie als temporäre Einlage im Rahmen einer Wurzelkanalbehandlung.

Die Applikation aus den luftdicht versiegelten Blister ist sehr hygienisch und wirtschaftlich. Zudem wird das Problem der Aushärtung der Calciumhydroxid-Creme in Spritzen (Carbonatisierung, Calcitbil-

dung) vermieden. Die cremige Konsistenz von Cal de Luxe® ermöglicht eine tropffreie Entnahme mittels Lentulo oder durch Drücken. Der hohe pH-Wert von 12 hat eine stark bakterizide Wirkung.

Die Creme ist wasserlöslich und kann leicht revidiert werden. Die hohe Röntgenopazität von Cal de Luxe® stellt eine gute röntgenologische Kontrolle der Behandlung sicher. **IT**



R-dental
Dentalerzeugnisse GmbH
Tel.: +49 40 3070773-0
www.r-dental.com

1-Feilen-System mit Vorteilen

S1 von Sendoline macht externen Motor und lange Behandlungszeiten überflüssig.

Mit dem neuen System S1 folgt das schwedische Unternehmen mit Sitz nahe Stockholm erneut seines Gründers, Endodontie einfach, ergonomisch und patientenfreundlich zu machen.

Das S1 System ist ein 1-Feilen-System, bestehend aus einem Winkelstück für reziproke Bewegungen und einem sterilen Treatment-Pack für zwei Behandlungen.

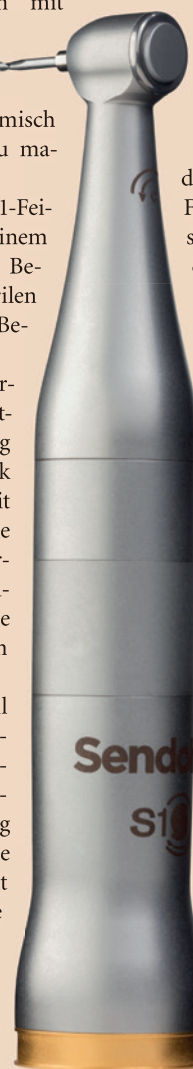
Im Unterschied zu herkömmlichen Systemen entsteht die reziproke Bewegung durch ein im Winkelstück integriertes Getriebe, womit ein externer Motor sowie Kabel und Fußanlasser überflüssig werden. Das Winkelstück kann direkt an die Dentaleinheit angeschlossen werden.

Das einzigartige S-Profil der Sendoline Feile mit doppelter Schneidekante entfaltet dank der reziproken Bewegung maximale Wirkung im Wurzelkanal. Die Feile verfügt über eine nicht schneidende Spitze, welche das Zentrieren des Instruments im Wurzelkanal erleichtert. Die Feile bewegt sich abwechselnd 180 Grad im Uhrzeigersinn und 30

Grad gegen den Uhrzeigersinn. Dies und die Elastizität und Flexibilität der Nickel-Titan-Legierung minimieren das Risiko von Instrumentenbrüchen.

Da in Kombination mit dem Winkelstück nur eine Feile benötigt wird, verringert sich die Behandlungszeit deutlich. Zusätzlich werden die Feilen in sterilen Verpackungen geliefert und können so direkt nach dem Auspacken verwendet werden. Das bedeutet: noch mehr Zeit für Patient und Anwender.

Das S1 Winkelstück kann zusätzlich mit dem beiliegenden Apex Clip mit einem Apex-Lokalisator verbunden werden. Der Apex Clip sitzt im Gegensatz zu anderen Produkten am Ende des Winkelstücks und sorgt damit für freie Sicht und beste Ergonomie. Reinigung und Sterilisation erfolgen wie bei herkömmlichen Hand- und Winkelstücken. **IT**



Sendoline AB
Tel.: +46 8 4458830
www.sendoline.com

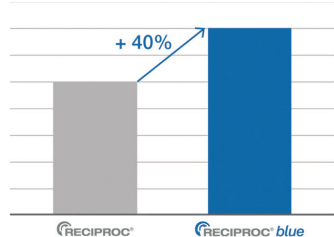
RECIPROC blue – noch flexibler und sicherer

VDW erleichtert die Wurzelkanalaufbereitung für den Zahnarzt.

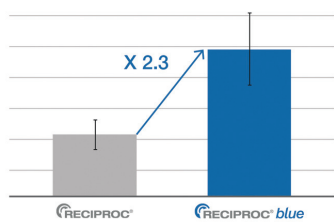
Der Endodontie-Spezialist VDW bringt zum Herbst eine nächste Generation der erfolgreichen RECIPROC Instrumente auf den Markt. Durch ein neues Produktionsverfahren gewinnt die Feile deutlich an Flexibilität und besitzt gleichzeitig ein noch geringeres

Möglich macht diese neuen Eigenschaften ein besonderes Temperaturprotokoll. Nachdem die RECIPROC Instrumente im bewährten Verfahren hergestellt sind, werden sie zusätzlich durch einen detailliert festgelegten Erhitzungsprozess geleitet. Dieser verändert die Molekularstruktur des Nickel-Titans so, dass das RECIPROC Instrument die beschriebenen zusätzlichen Eigenschaften erhält. Aufgrund der Erhitzung verändert sich die Farbe der Feile – sie wird blau. Diese Blaufärbung gibt der neuen Instrumentengeneration ihren Namen: RECIPROC blue. RECIPROC blue Instrumente sind sowohl für erfahrene sowie für neue Anwender des reziproken Systems geeignet. Alle Vorteile, die das bewährte RECIPROC System bietet, finden sich auch im RECIPROC blue System. Auch die Anwendung des Systems bleibt für den Zahnarzt unverändert, so dass die RECIPROC blue Instrumente wie gewohnt in allen VDW Endomotoren genutzt werden können. 

40% größere Flexibilität*




x2.3 geringeres Frakturrisiko*



*Average value for RECIPROC® blue instruments compared to RECIPROC® instruments. Based on internal report n°16-HO-003. Data on file.

Frakturrisiko. Diese Kombination macht die Wurzelkanalaufbereitung für den Zahnarzt noch sicherer und einfacher in der Anwendung. Zusätzlich hat der Behandler die Möglichkeit, die Instrumente vorzubiegen, um einen leichteren Zugang zu Kanälen zu schaffen, wenn es erforderlich ist.

wohnt in allen VDW Endomotoren genutzt werden können. 


VDW GmbH
Tel.: +49 89 62734-0
www.vdw-dental.com



Nonstop zur perfekten Endo

Optimalste Voraussetzungen für eine Wurzelkanalbehandlung.

Die modulare EndoPilot-Linie passt sich individuellen Behandlungskonzepten an. Je nach Variante sind alle Arbeitsschritte einer Endo mit einem Gerät durchführbar. Von der Aufbereitungsvariante („comfort“ oder „mobil“) bis zu den All-in-Geräten „comfort plus“ (inkl. thermoplas-

tischer Wurzelkanalfüllung) und „ultra“ (inkl. Ultraschall) ist jede Variante möglich. Alle Geräte werden mittels Fußschalter und Steuergerät bedient. „mobil“- und alle „ultra“-Modelle sind durch Akku und Funkfußschalter (Bluetooth) besonders flexibel. Die Funktionen sind über das intuitiv bedienbare Touchdisplay schnell aufrufbar. Besonders komfortabel ist die sichere Längenbestimmung während der Aufbereitung mit dem vollisolierten Winkelstück. Ein Feilenmanagement („Boxenverwaltung“) sorgt für „Feilerverschleißüberwachung“, alle gängigen NiTi-Feilensysteme sind programmiert, die Kennwerte können dabei individuell verändert werden. Alle Geräte sind nachrüstbar und ein Update ist kostengünstig und leicht durchzuführen. 

Schlumbohm GmbH & Co. KG
Tel.: +49 4324 8929-0
www.schlumbohm.de

Ihr einfacher Einstieg in die moderne Endodontie


lege artis bietet Endo-Einstiegset mit ESD-Entnahmesystem.

In Sachen Endo hat sich in den letzten zehn Jahren viel getan: Neue Instrumente, gute neue optische Methoden und bessere Spüllösungen erleichtern es dem verantwortungsbewussten Praktiker, seine Endo-Erfolge zu optimieren.

Um dies abzurunden und Ihren Endo-Praxisablauf weiter zu perfektionieren, bietet Ihnen lege artis, Ihre Dentalfirma mit langjähriger Erfahrung im Endo-Bereich, aktuell ein Einstiegset an:

Neben 500ml HISTOLITH NaOCl 3% und 200ml CALCINASE EDTA-Lösung erhalten Sie eine zehnmündige Schulungs-DVD des Endo-Fachmanns Dr. Tomas Lang, Essen, und dies alles zu einem Sonderpreis von nur 79 Euro (inkl. Verpackung und Versand, zzgl. gesetzl. MwSt).

Die Spüllösungen beinhalten das zum Patent angemeldete, im Handling sehr einfache und praktische ESD-Entnahmesystem, mit dem Sie an Ihrer Praxis-Zapfstelle alle gängigen Spritzen einfach, schnell und sicher direkt befüllen können.

Verlieren Sie also keine Zeit: Bestellen Sie einfach per Fax (+49 7157 5645-50), Post (Breitwasenring 1, 72135 Dettenhausen) oder per E-Mail unter info@legeartis.de. 



lege artis
Pharma GmbH + Co. KG
Tel.: +49 7157 5645-0
www.legeartis.de

ANZEIGE

Referent | Dr. Tomas Lang/Essen

ENDO UPDATE

Für Einsteiger, Fortgeschrittene und Profis

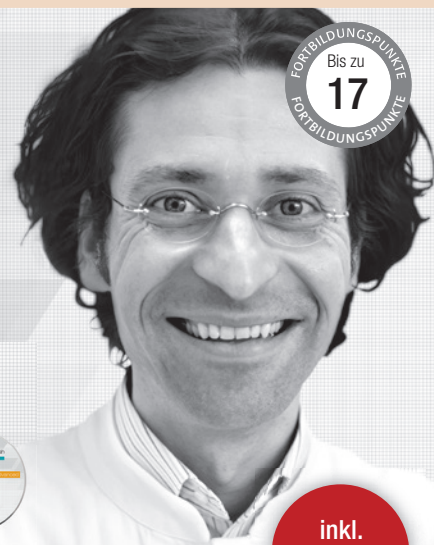
Online-Anmeldung/
Kongressprogramm



www.endo-seminar.de



inkl. DVD
Teil I + II



FORBILDUNGSPUNKTE
Bis zu
17
FORBILDUNGSPUNKTE

inkl.
Hands-on

Termine 2016/2017

- 1 Basiskurs** ● ● ●
Sichere und professionelle Lösungen für Standardfälle – Ein kombinierter Theorie- und Demonstrationkurs
- 2 Fortgeschrittenenkurs** ● ● ●
Sichere und professionelle Lösungen auch komplexer endodontologischer Probleme – Ein kombinierter Theorie- und Demonstrationkurs
- 3 Masterclass** ● ● ●
Aufbaukurs für Fortgeschrittene

11. November 2016, Essen | 2. Dezember 2016, Baden-Baden
12. Mai 2017, Berlin | 26. Mai 2017, Warnemünde | 13. Oktober 2017, Essen | 1. Dezember 2017, Baden-Baden
12. November 2016, Essen | 3. Dezember 2016, Baden-Baden
13. Mai 2017, Berlin | 27. Mai 2017, Warnemünde | 14. Oktober 2017, Essen | 2. Dezember 2017, Baden-Baden
16. November 2016, Essen **ausgebucht**
28. Oktober 2017, Essen | 13. Januar 2018, Essen

Faxantwort an +49 341 48474-290

Bitte senden Sie mir das Programm für die Kursreihe **Endodontie** zu.

Titel, Name, Vorname

E-Mail (Für die digitale Zusendung des Programmes.)

Praxisstempel

DTG 11/16



MOVEMENT BY SWEDEN

The S1 System – reciprocating, smooth and flexible. Like a dance.

- Einfeilensystem für moderne Endodontie- kann einfach auf den Motor der Dentaleinheit aufgesteckt werden
- Ein smartes Winkelstück mit integriertem Getriebe erzeugt eine reziproke Bewegung
- Die S1 Files - Steril verpackt und sofort einsatzbereit



Bestellung unter:
www.minilu.de
www.dentalman.com

Sendoline[®]

Sendoline AB, Tillverkarvägen 6 / P.O. Box 7037, 18711 Täby, Sweden
t: +46 8-445 88 30, e: info@sendoline.com, www.sendoline.com
Contact: Area Sales Manager AT/DE, Stefan Rippel, e: stefan.rippel@sendoline.com

