

Abfallmanagement

Entsorgungsunternehmen medentex als Allround-Dienstleister

Mehr als nur Abfallentsorgung:
Bei medentex steht guter Service an erster Stelle.



der gefährlichen Abfälle reibungslos funktionieren. Das weiß auch die medentex GmbH, die seit mehr als 30 Jahren bundesweit den Entsorgungsbedarf ihrer Kunden managt.

Zuverlässige, fachgerechte Entsorgung und nachhaltige Wiederaufbereitungskonzepte bilden nach wie vor die Basis für die Arbeit des Bielefelder Unternehmens. Doch medentex geht noch einen Schritt weiter. Seit 2008 gehört der Betrieb zur britischen Rentokil-Initial-Gruppe, einem der weltweit größten Service-Unternehmen.

Der Servicegedanke sei seitdem noch stärker in den Fokus gerückt, sagt Christian Finke, Geschäftsführer der medentex GmbH: „Wir verstehen uns als Partner der Zahnärzte und arbeiten kontinuierlich daran, unsere Dienstleistungen noch planbarer zu gestalten und unser Portfolio stetig zu erweitern.“

Um noch näher am Kunden zu sein, hat das Unternehmen beispielsweise eigens ein Customer Service Center eingerichtet und bietet darüber hinaus in einigen Regionen persönliche Ansprechpartner im Außendienst: „Unsere Erfahrung hat gezeigt, dass es heute wichtiger denn je ist, eine hohe Servicequalität zu bieten und sich auf die Bedürfnisse der Praxen einzustellen.“

Foto: medentex/Sarah Jonek

Jede Zahnarztpraxis kennt das: Im Wartezimmer sitzen ein Dutzend Patienten, ständig klingelt das Telefon und dann kommt auch noch ein Notfall dazwischen. Gutes Praxismanagement ist eine logistische Herausforderung. Da müssen alltägliche Abläufe wie die Entsorgung

medentex GmbH

Tel.: 05205 7516-0 • www.medentex.com

Praxiseinrichtung

Einrichtungskonzepte mit ZWP-Auszeichnung



SHR dent concept ist das DentalDepot mit Experten – für die Einrichtung und Umgestaltung von Praxen bis zur Praxisklinik, von der Standortsuche, über die erste Idee bis zum reibungslosen Praxisbetrieb. Mit jahrelanger Erfahrung berät das Unternehmen

punktgenau. SHR kennt die Abläufe im täglichen Praxisbetrieb und richtet seine Architekturkonzepte genau darauf aus. Dies bestätigt auch die im September erhaltene Auszeichnung der ZWP. Das SHR-Einrichtungskonzept der Praxis MILCHZAHN-

EXPERTEN gehört zu den Prämierten des ZWP Designpreises 2016.

Ein Zahnarzt mit modernen, funktionalen Praxisräumen setzt sich positiv von seinen Mitbewerbern ab. SHR legt auf individuelles Design genauso Wert wie auf praktischen Nutzen, ergonomische Aufteilung und das verfügbare Budget. Langjährige Partnerschaften mit Zahnärzten, Zahnkliniken, Kieferorthopäden, MKG-Praxen und Dentallaboren sind beste Referenz.

SHR steht für Full-Service: Auch nach Fertigstellung der Praxisräume betreut SHR dent concept Kunden bedarfsgerecht weiter und bietet alles, was eine Zahnarztpraxis benötigt: Technikerservice, Recallservice, 24-Stunden-Hotline, Beratung bei Neuanschaffung sowie schnelle und unkomplizierte Lieferung benötigter Verbrauchsmaterialien. In allen Bereichen ist SHR dent concept zuverlässiger Partner für einen reibungslos funktionierenden Praxisbetrieb.

SHR dent concept GmbH

Tel.: 02151 65100-0

www.shr-dental.de

Standorterweiterung

rdv Dental jetzt auch in München

Für Werteeerhaltung und das Refitting von Behandlungseinheiten wie dem Klassiker M1 – dafür ist rdv Dental deutschlandweit bekannt. Das Unternehmen mit Manufaktur in Pulheim bei Köln fokussiert die Aufbereitung solider, wertebeständiger Dentaleinheiten und führt sie vollständig refittet als Secondlife-Einheiten in den Markt zurück. Kunden schätzen die Zuverlässigkeit der Produkte, den Nachhaltigkeitsgedanken sowie die Robustheit von Klassikern wie der M1, die als Neuprodukte nicht mehr am Markt erhältlich sind.

Nun bezog das Unternehmen einen weiteren Standort und ist ab sofort auch in München ansässig. Die Standorterweiterung resultiert aus einer Kooperation mit dem auf digitale Medizinprodukte und EDV-Lösungen spezialisierten Experten Baumgartner & Rath, in dessen Räumlichkeiten ab sofort eine umfangreiche Ausstellung von rdv Dental-Einheiten zur Verfügung steht. Durch diese Kooperation zweier Leistungsträger am Dentalmarkt sind Service und Vertrieb jetzt auch am Standort München möglich. Damit hält



Jochen Fiehler (links), Geschäftsleiter von rdv Dental, und Jörg Rath, Geschäftsführer Baumgartner & Rath.

rdv Dental die Wege für seine bayerischen Kunden kurz und erweitert sich in den Punkten Serviceoffensive und Kundennähe. Gleichzeitig bezog Baumgartner & Rath im Rahmen der Kooperation ein Büro bei rdv Dental, sodass zu den digitalen Leistungen und Services jetzt auch in NRW beraten werden kann.

Besichtigungen des Showrooms in München sind jederzeit möglich. Es wird um eine telefonische Terminabstimmung gebeten.

rdv Dental München

Tel.: 089 74945048
www.rdv-dental.de



Malene Görg, Abrechnungsspezialistin bei der PVS dental GmbH, sorgt dafür, dass jungen Praxisgründern kein Honorar verloren geht.

Abrechnung

Professionell betreut bei Eintritt in die Selbstständigkeit

„Nach unseren Erfahrungen geht einer jungen Praxis auf diesem Weg das meiste Geld verloren, einfach durch fehlendes Detailwissen“, so Malene Görg, Bereichsleiterin für Honorar, Korrespondenz und Patientenservice des Abrechnungsdienstleisters PVS dental. „Praxisgründer haben auf ihrem bisherigen Karriereweg nur sehr wenige Berührungspunkte mit diesem komplexen Thema. Der Normalfall ist, dass während des Studiums der Baustein Abrechnung nach GOZ/BEMA nur am Rande angesprochen wird.“ Für einen gelungenen Start in die Selbstständigkeit ist aber die Ausschöpfung aller Honorarquellen immens wichtig. Dr. Andrea Langbein und Dr. Kathrin Felmeden haben Anfang 2016 ihre Zahnarztpraxis WEISS in Wiesbaden-Nordenstadt gegründet. Von Beginn an haben sie ihre Abrechnungen komplett an die PVS dental ausgelagert. Sie wollen sich in ihrer neuen Zahnarztpraxis ganz auf ihre Patienten und Kernaufgaben konzentrieren, z. B. persönliche Patientenbindung, sensible Vorbereitung

der Patienten auf verschiedene Behandlungen, Organisation eines reibungslosen Praxisalltags. „Letztlich bringt uns der Service der PVS dental mehr, als er kostet“, so Dr. Felmeden, „mehr an Honorar und nicht zu vergessen, mehr an Zeit. Hinzu kommen der Vorauszahlungsservice, der gerade zum Start für Liquidität sorgt, der Ausfallschutz verbunden mit Bonitätsprüfungen und die Möglichkeit, unseren Patienten Ratenzahlungen anzubieten.“

Infos zum Unternehmen



PVS dental GmbH

Tel.: 06431 28580-0
www.pvs-dental.de

Praxisneugründer erwarten vielfältige Herausforderungen auf dem Weg zur eigenen Praxis. Ein Stolperstein sind die komplizierten und aufwendigen Privatliquidationen nach GOZ und BEMA, mit der Assistenzärzte in der Regel nicht ausreichend vertraut sind.

Dentallabor

Neues Laborkonzept ab sofort in Deutschland verfügbar

Die Anfänge des französischen Unternehmens Dental Lab reichen zurück bis in das Jahr 1994. Im Jahr 2010 folgte dann die Erarbeitung eines völlig neuen Konzeptes für Lösungen von Zahnprothesen. Hauptanliegen des Unternehmens ist es dabei, Zahnmediziner europaweit mit Premiumqualität bei der Wirtschaftlichkeit ihrer Geschäfte zu unterstützen. Leistungsfähigkeit und Qualität von Dental Lab zeigen sich in der Optimierung bei der Umsetzung der Modelle, im Optimieren oder Eliminieren von unnötigen Schritten während der Herstellung und in einer effizienten Kostenstruktur durch größere Volumenumfänge. Zur Sicherheit der Kunden sind alle unsere Produktionsabläufe und Produkte durch anerkannte Zertifizierungsinstitutionen (CE, ISO, TÜV) genehmigt.



Anwender
Dr. Rafael Filpo

Dental Lab bearbeitet derzeit bis zu 24.000 Aufträge pro Monat und liefert diese, ausgehend von fünf Dentallaboren in Frankreich, europaweit aus. Dabei bietet das Unternehmen seine Dienstleistungen über Frankreich hinaus in Spanien, Portugal, Italien und ab sofort auch in Deutschland an. Das Geschäftsmodell von Dental Lab garantiert der wachsenden Zahl an Kunden im Bereich der Zahnprothesen exzellente Ergebnisse, in höchster Qualität und zu sehr günstigen Preisen.

Dental Lab • Tel.: 030 30807947 • www.dental-lab.fr

Einweihung

3M eröffnet World of Innovation am Standort Seefeld



Von links: Thomas Walz, Standortleiter Seefeld, James D. Ingebrand, President und General Manager 3M Oral Care, und Christa Sieverding, Leiterin des Geschäftsbereichs Health Care von 3M in Deutschland, durchtrennen das Eröffnungsband der 3M World of Innovation.

senden durch Standortleiter Thomas Walz, für den die 3M World of Innovation vor allem drei Dinge symbolisiert: Investition, Integration und Innovation. Investiert wird aktuell in die Modernisierung des Standorts Seefeld, wofür der Umbau des Foyers nur ein Beispiel ist. Die Integration des Geschäftsbereichs Oral Care in den Multitechnologiekonzern 3M ist bereits erfolgt. Sie ermöglicht den bereichsübergreifenden Austausch von Wissen und wird nun durch eine einheitliche Außendarstellung noch deutlicher sichtbar. Ziel der Maßnahmen ist es, die Entstehung von Innovationen zu fördern.

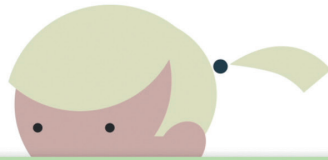
Anfang Oktober wurde am Standort des Geschäftsbereichs 3M Oral Care in Seefeld bei München die 3M World of Innovation feierlich eröffnet. Sie lädt Besucher sowie Mitarbeiter dazu ein, die Produktvielfalt des Multitechnologiekonzerns zu erkunden. Dabei helfen Tablet bzw. Smartphone, mit denen sich Informationen und Geschichten

rund um das Unternehmen und die ausgestellten Produkte aufrufen lassen. Zur Eröffnungsfeier erschienen neben ehemaligen Mitarbeitern auch Vertreter der lokalen Prominenz wie der Seefelder Bürgermeister, Wolfram Gum, und der stellvertretende Landrat des Landkreises Starnberg, Georg Scheitz. Begrüßt wurden die Anwe-

3M Deutschland GmbH
Tel.: 0800 2753773
www.3M.de

ANZEIGE

Präsentieren Sie sich im 360grad-Format.
powered by **ZWP ONLINE** 360grad.oemus.com **360grad**



Warenwirtschaft

Materialverwaltung und Preisvergleich in einem

Die Wawibox hat sich am Markt etabliert, das zeigen nicht nur die stetig wachsenden Nutzerzahlen, sondern auch das rege Interesse des Handels. Mit der Mischung aus Warenwirtschaftssystem, Lagerverwaltung und universeller Einkaufsplattform mit Preisvergleich trifft die moderne Materialverwaltung von caprimed den Nerv der Zeit – das haben auch die klassischen Dentaldepots erkannt. Obwohl diese vom Preisvergleich im Gegensatz zum reinen dentalen Versandhandel nicht profitieren, haben mittlerweile auch die meisten der klassischen Händler ihre Preise in das Bestellsystem von Wawibox eingespielt.

Somit wächst nicht nur der Marktplatz – aktuell sind über eine halbe Millionen Angebote bei Wawibox gelistet – es profitieren dadurch auch Praxen vom perfekt auf den Arbeitsalltag abgestimmten Workflow, welche überwiegend bei diesen Händlern bestellen.

Dank der leichten und intuitiven Bedienbarkeit lässt sich das System innerhalb kürzester Zeit in die Praxisabläufe integrieren und schafft Vorteile ab dem ersten Tag. Egal ob Verfallsdaten, Lagerbestände oder Verbrauchsstatistiken, die Wawibox hat alles automatisch im Blick und wird so schnell zum unverzichtbaren Teammitglied.

caprimed GmbH • Tel.: 06221 52048030 • www.wawibox.de

Personalie

Claudia Schenkel-Thiel wird neue Managing Director bei CANDULOR



Zum 1. Januar 2017 übernimmt Claudia Schenkel-Thiel die Leitung von CANDULOR. Sie folgt auf Michael Hammer, der innerhalb der Ivoclar Vivadent-Gruppe eine neue Herausforderung annehmen wird. Claudia Schenkel-Thiel ist 2005 in das Unternehmen eingetreten und hat seither

verschiedene Funktionen in Marketing und Vertrieb bekleidet. Seit 2012 ist sie Vertriebsleiterin der Candulor Dental GmbH. 2014 übernahm sie zusätzlich die Verantwortung für die Vertriebsleitung Deutschland von Wieland Dental + Technik GmbH & Co. KG.

In ihrer neuen Funktion wird sie für sämtliche Bereiche von CANDULOR sowie für die erfolgreiche Weiterentwicklung des Unternehmens verantwortlich sein.

Michael Hammer, seit 2013 Managing Director von CANDULOR, wird noch bis Ende 2016 die Geschicke des Unternehmens leiten. Seit 1. Juli 2016 hat er parallel dazu eine neue Funktion innerhalb der Ivoclar Vivadent-Gruppe inne.

CANDULOR AG
Tel.: +41 44 8059000
www.candulor.com

Blättern Sie noch?



oder surfen Sie schon?



Mit einem Klick bestellen Sie alles für Praxis und Labor.

In unserem Onlineshop.

