

## SET ZUR SUKZESSIONEN KIEFERKAMMERWEITERUNG



CS-Ultraschallansätze einer nach dem anderen eine sanfte Schnittführung und Expansion des zu schmalen Kieferkammes bei größtmöglicher Schonung des Weichgewebes und geringstmöglichem Frakturrisiko des Knochenlappens (selbst bei stark mineralisiertem Knochen!).

Aufgrund ihres spezifischen und robusten Spitzendesigns ermöglichen die sechs Ultraschallansätze aus dem Crest Splitting-Kit ein atraumatisches und kontrolliertes Schneiden, Spalten und Dehnen des Alveolarkammes – selbst bei einer Restknochenbreite von nur 1 mm am oberen Rand!

Sicher, schonend, schnell und möglichst schmerz- und blutungsfrei – so sollte die vertikale Erweiterung des Kieferkammes zur Sofort- oder späteren Implantation in der Praxis ablaufen. ACTEON Equipment bietet ein sechsteiliges Crest Splitting-Kit für ihre chirurgischen Geräte der zweiten Generation: Piezotome 2 und Implant-Center 2. Dank der leistungsstarken Ultraschalltechnologie und der präzisen und selektiven Schnittleistung der CS-Ansätze

lässt sich eine progressive und kontrollierte Aufspreizung des zu schmalen Alveolarkammes bis zu einer Tiefe von 8 mm vornehmen – rationell und schnell und in drei kontrollierbaren Etappen.

Das sechsteilige Crest Splitting-Kit wurde mithilfe einer leistungsfähigen CAD-Software speziell für die Aufspreizung des Alveolarkammes bei einer inadäquaten Dicke des Knochens konzipiert. So bewirken die sehr feinen und extrascharfen

### ACTEON GERMANY GMBH

Industriestraße 9  
40822 Mettmann  
Tel.: 02104 9565-10  
Fax: 02104 9565-11  
info@de.acteongroup.com  
www.de.acteongroup.com

KENNZIFFER 0811

## NEUE GENERATION VON CHIRURGIEGERÄTEN

Bereits seit dem Jahr 2001 bietet W&H mit dem Chirurgiegerät Implantmed implantologisch tätigen Zahnärzten ein hochwertiges Gerät, das sich durch hohe Sicherheit, einfache Bedienbarkeit, hohe Präzision sowie Flexibilität in der Anwendung auszeichnet. Mit der neuen Implantmed-Generation profitieren Anwender neben den bewährten Funktionalitäten v.a. von einer modernen und intuitiven Bedienoberfläche, einem noch durchzugsstärkeren Motor sowie von individuell wählbaren und bei Bedarf nachrüstbaren Produktfeatures, wie einem einzigartigen System zur Messung der Implantatstabilität.

Das neue Implantmed Bedienkonzept hilft dem Praxisteam, den Behandlungsablauf einfach, schneller und effizienter zu gestalten. Der moderne Farb-Touch-

screen mit Glasoberfläche ermöglicht eine einfache Bedienung des Gerätes. Flexibilität wird beim neuen Implantmed großgeschrieben. Neben den bei der Erstanschaffung flexibel wählbaren Produktfeatures und dem bei Bedarf auch nachrüstbaren W&H Osstell ISQ Modul sorgt nun auch die neue kabellose Fußsteuerung für noch mehr Flexibilität und Komfort.

Mit dem optional verfügbaren W&H Osstell ISQ Modul (ab 1/2017) bietet das neue Implantmed mehr Sicherheit und Zuverlässigkeit für die Bewertung des Behandlungserfolgs und erleichtert die Entscheidung über den optimalen Belastungszeitpunkt eines Implantates.



### W&H DEUTSCHLAND GMBH

Raiffeisenstraße 3b  
83410 Laufen/Obb.  
Tel.: 08682 8967-0  
office.de@wh.com  
www.wh.com

KENNZIFFER 0812

## 3-IN-1 EXTRAORALE BILDGEBUNG

Das Panoramaröntgengerät X-Mind trium von ACTEON Imaging ist 3-D-ready und dank seiner Erweiterungsfunktionen für DVT und/oder Fernröntgen, seinem geringen Platzbedarf sowie der detaillierten Aufnahmen bei gleichzeitig niedriger Strahlung ein sehr gutes Gerät für sämtliche Einsatzmöglichkeiten.

Im Panoramamodus werden neben Panorama- auch Bissflügel- und Kiefergelenkaufnahmen ermöglicht – detailgetreu und ohne Bewegungsartefakte. Nach nur wenigen Sekunden (Scan- und Expositionszeit 16,8 Sek., Rekonstruktionszeit 3 Sek.) werden die Aufnahmen angezeigt. Das Gerät kann jederzeit für Fernröntgen oder 3-D aufgerüstet werden und erfordert beim Wechsel zwischen den Modalitäten keine zusätzliche Kalibrierung. Aufgrund der kleinsten Stellfläche für Fernröntgen mit links oder rechts installier-

barem Arm kann das X-Mind trium einfach in jeder Praxis montiert werden. Auch die DVT-Erweiterung mit vier Volumengrößen (Ø 40x40/60x60/80x80/110x80 mm) und der sehr geringen Voxelgröße von nur 75 µm ist jederzeit installierbar. Das große FoV ermöglicht die Visualisierung der TMG-Bereiche und dritten Molaren in einer Untersuchung.

Mit der algebraischen Rekonstruktionstechnik (ART) und dem Low Radiation Protocol (LRP) wird die Strahlenbelastung um 30 Prozent reduziert. Zudem kann die Röntgendiagnostik in der intuitiven Software ACTEON Imaging Suite (kompatibel mit PC und Mac) sofort kontrolliert werden. Das komplett offene System macht darüber hinaus den Import und Export von STL-Formaten, DICOM, Verbindung zu PACS sowie die Integration aller Imaging-Systeme mit TWAIN-Funktion möglich.



### ACTEON GERMANY GMBH

Industriestraße 9  
40822 Mettmann  
Tel.: 02104 956510  
Fax: 02104 956511  
info@de.aceongroup.com  
www.de.aceongroup.com

KENNZIFFER 0821

## OFFENER 3-D-/4-D-WORKFLOW FÜR DIE KIEFERORTHOPÄDIE



Kein Zweifel, von 2-D-/3-D-Röntgendiagnostik über digitale Simulationen bis hin zur Produktion von Bisschienen über CAD/CAM muss der digitale Workflow in der Kieferorthopädie hersteller- und systemübergreifend zusammenwachsen. Mit der orangedental Software byzz nxt bietet orangedental eine offene Software-Plattform. Damit kann die Praxis ihren

Workflow und die Wertschöpfung individuell gestalten und wird nicht wie bei anderen Herstellern in proprietäre Lösungen gezwungen.

Das byzz nxt Control Center zeigt alle digitalen Befunde eines Patienten (DICOM, STL, XML, Bild-/Dokumentenformate) interaktiv und individualisierbar auf einen Blick. Das neue Modul byzz nxt 3D ermög-

licht einfaches und schnelles Matching von DICOM- und STL-Daten. So können z. B. 3-D-Röntgendatensätze und ein optischer Modellscan präzise für Simulation und Planung übereinandergelegt werden. Das Ergebnis kann einfach an alle offenen CAD/CAM-Systeme für die weitere Produktion übergeben werden. In Kombination mit dem strahlungsreduzierten DVT/OPG-Multifunktionsgerät GREEN 15 (FOV 15x15), mit hochauflösenden fast-scan CEPH-Optionen, ein sehr attraktives Angebot für die KFO-Praxis.

### ORANGEDENTAL GMBH & CO. KG

Aspachstraße 11  
88400 Biberach an der Riß  
Tel.: 07351 47499-0  
Fax: 07351 47499-44  
info@orangedental.de  
www.orangedental.de

KENNZIFFER 0822

## DRUCKBARE DENTALKUNSTSTOFFE



zeichnet mit dem 3. Platz des „Ersten Eckart Franz Innovationspreis“/IDS 2015.

NEU: FREEPRINT® ortho, ebenfalls Medizinprodukt der Klasse IIa, biokompatibler Kunststoff zur Fertigung von Basisteilen herausnehmbarer kieferorthopädischer Apparaturen, Bohr- und Röntgenschablonen, Aufbiss- und Fixierungsschienen. Klartransparent mit hoher mechanischer Festigkeit. Individualisierbar und nachträglich einfaches Fixieren von KFO Drahtelementen und Hilfsteilen mit freeform®.

Die mit diesem Material erstellten Versorgungen sind absolut geruchs- und geschmacksneutral.

Die Tragedauer für Aufbisschienen oder Schablonen aus FREEPRINT® ist zeitlich nicht begrenzt.

FREEPRINT® 3D, die Generation der druckbaren Dentalkunststoffe, wurde speziell für die hohen Anforderungen an zahn-technische Modelle und Zahnersatz entwickelt. DETAX FREEPRINT® Kunststoffe eignen sich für alle offenen 3-D-Drucker, dabei wurde die FREEPRINT® UV Serie für alle LED/UV-Drucker mit einem Lichtspektrum von 378–388nm und die FREEPRINT® 405 Serie für alle LED-Drucker mit

einer Wellenlänge von 405 nm eingestellt. FREEPRINT® model, Spezialharz zur digitalen Herstellung von Dentalmodellen, FREEPRINT® cast, 100% rückstandslos verbrennbarer Kunststoff für Gussformen, und FREEPRINT® splint, der erste biokompatible Kunststoff für die generative Fertigung von transparenten Bohrschablonen oder Aufbisschienen, mit Medizinproduktezulassung der Klasse IIa und ausge-

### DETAX GMBH & CO. KG

Carl-Zeiss-Straße 4  
76275 Ettlingen  
Tel.: 07243 510-0  
Fax: 07243 510-100  
post@detax.de  
www.detax.de

KENNZIFFER 0831

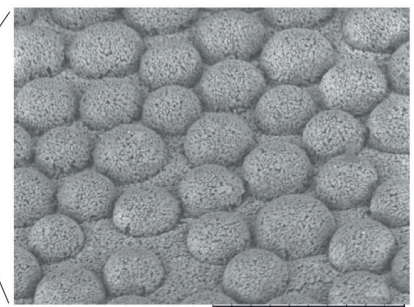
## 3-D-TECHNOLOGIE FÜR DIE POLITUR VON KOMPOSIT-RESTAURATIONEN

Die roten Super-Snap X-Treme-Scheiben der Firma SHOFU Dental stellen eine Besonderheit dar: Sie weisen erstmals eine 3-D-Beschichtung auf, die das Zusetzen oder Verklumpen der Scheibenoberfläche und Sekundärkratzer durch Polierstaub sicher verhindert.

Der Grund: Zwischen den homogen verteilten, halbkugelförmigen Partikeln kann sich der Politurabrieb ablagern und wird automatisch nach außen transportiert. So ermöglichen die Scheiben dem Anwender, einfach und schnell einen sehr hohen Glanzgrad mit einer extrem niedrigen Oberflächenrauhigkeit zu erzielen.

Für ein komfortables, zügiges Polieren ohne Wechseln oder Umdrehen sind die

Super-Snap X-Treme-Polierscheiben (Mini- oder Standarddurchmesser) beidseitig mit Aluminiumoxid beschichtet. Da sie kein metallisches Zentrum haben, können versehentliche Beschädigungen und Verfärbungen des Komposits oder der angrenzenden Zahnhartsubstanz nahezu ausgeschlossen werden. Für ein einfaches Handling und Auswechseln sind die Scheiben mit elastischen Trägern versehen. Dank ihres stabilen Halts erhält der Anwender während der Politur eine maximale Kontrolle über die Scheiben.



L D3,1 x400 200 µm

### SHOFU DENTAL GMBH

Am Brüll 17  
40878 Ratingen  
Tel.: 02102 8664-0  
Fax: 02102 8664-64  
info@shofu.de  
www.shofu.de

KENNZIFFER 0832



# PRAXISLIEBLING

DIE QUALIFIKATION EINES TECHNIKERS DES DEUTSCHEN DENTALHANDELS WIRD DURCH SEINEN BVD-AUSWEIS DOKUMENTIERT. UND NATÜRLICH DURCH SEINE KOMPETENZ.

Der Techniker oder die Technikerin Ihres Vertrauens kann schon mal den Arbeitstag in Ihrer Praxis retten. Damit sie jahraus, jahrein sachkundig und verlässlich jedes Problem lösen können, werden sie regelmäßig geschult. Die Nachweise der fach- und produkt-spezifischen Schulungen werden im Auftrag des BVD unabhängig geprüft. So bleibt das Wissen frisch. Und Ihre Praxis auch.

Eine der vielen Leistungen Ihres BVD.  
Mehr darüber hier: [bvdental.de](http://bvdental.de)

**DENTALE ZUKUNFT BEGINNT HEUTE.**



## MODELLE AUF KNOPFDRUCK

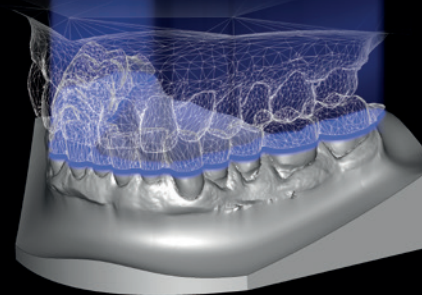
Das Dentalmodell ist nach wie vor eine wichtige Arbeitsgrundlage vieler Restaurationen, weil zwar immer mehr digitale Daten zur Verfügung stehen, aber zum Prozess-Ende reale Werkstücke oft passgenau übertragen werden müssen. Aus diesem Grund haben sich die Spezialisten der Dreve Dentamid GmbH mit dem Thema bereits seit über fünf Jahren eingehend befasst. Großer Aufwand in der Forschungs- und Entwicklungsabteilung ist hierfür nötig.

Die wichtigste Vorgabe: Stückmengen auf Industrieniveau produzieren, und das für einen akzeptablen Preis. Gleichzeitig benötigen Labore und Praxen verlässlich präzise und dimensionstreue Modelle auf absolutem Topniveau. Aus diesem Grund beschränkt sich der Modelldruck bei Dreve auch nicht nur auf den Fertigungsprozess. Wenn elementare Bestandteile der Modellproduktionskette nicht bedacht werden, leidet die Qualität

enorm! Mit dem Scan-LED-Verfahren kommt jetzt zudem eine verbesserte Form der Stereolithografie während des gesamten Modell-Aufbauprozesses zum Einsatz. So gebaute Werkstücke

müssen aufwendig gereinigt und anschließend mit energiestarken Blitzlampen endgehärtet werden – bei einer Bestellung über Print@Dreve ist diese wichtige Dienstleistung selbstverständlich inklusive. Optisch detailgenau und haptisch ansprechend produziert, gehen die Modelle umgehend auf die Reise – spätestens 48 Stunden nach Onlinebestellung.

Die komplette Dienstleistung des Bestellportals Print@Dreve wird komfortabel über ausgesuchte, autorisierte Fachhändler abgerechnet. Fachspezifische



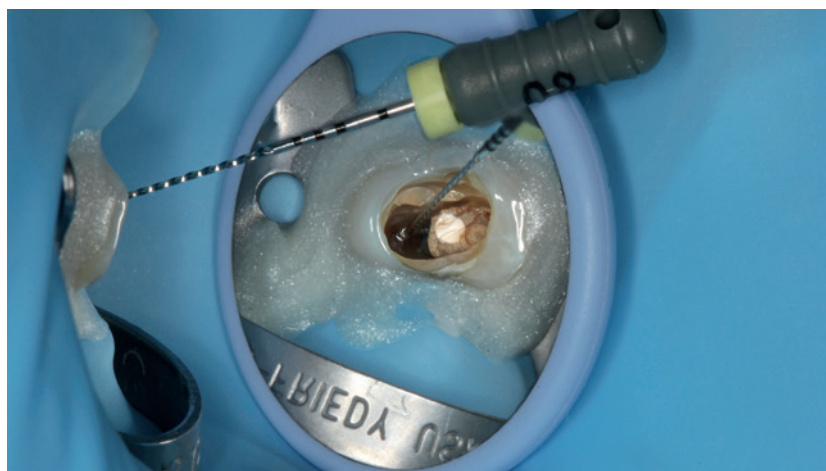
Fragen des technischen Supports werden von den Druck-Spezialisten der Dreve Dentamid GmbH beantwortet.

### DREVE DENTAMID GMBH

Max-Planck-Straße 31  
59423 Unna  
Tel.: 02303 8807-40  
Fax: 02303 8807-55  
info@dreve.de  
www.dreve.de/dentalmodelle

KENNZIFFER 0861

## MUNDSPIEGEL AUS AUTOKLAVIERBAREM GLASFIBER



ein entscheidender Vorteil im Hinblick auf hygienische Aspekte. Da der Mundspiegel aus einem Stück gefertigt wird, entfällt außerdem das Trennen des Instruments zur Reinigung, wie das die RKI-Richtlinie für demontierbare Instrumente fordert.

Erhältlich sind die RELAX in zwei Spiegelvarianten sowie in sieben Farben: die ULTRA FS sind heller als die FS Rhodium und geben das Spiegelbild 1:1 wieder, ohne jegliche Farbverfälschung. Durch die besondere Beschichtung garantiert der ULTRA FS dem Zahnarzt eine bessere Sicht und sorgt so für ein optimiertes Arbeiten.

Seit mehr als 50 Jahren ist die Firma E. HAHNENKRATT GmbH bekannt für Mundspiegel von höchster Qualität. Mit einem Exportanteil von mehr als 60% werden HAHNENKRATT-Produkte weltweit eingesetzt. Mit dem Einsatz modernster Sputteranlagen werden verschiedene Verspiegelungen mit unübertroffener Reflexion und Schichthärte gefertigt.

Neben internen Langzeittests ergaben externe Praxistests am ZZMK Carolinum in Frankfurt am Main, dass der glasfaserverstärkte Kunststoff nicht nur farbstabil ist, sondern auch säurefest und resistent gegenüber Plaque-Indikatoren. Das Design des RELAX wurde so konzipiert, dass ein exakt planer Übergang von Spiegel zu Fassung realisiert werden konnte. Dies ist

### E. HAHNENKRATT GMBH

Benzstraße 19  
75203 Königsbach-Stein  
Tel.: 07232 3029-0  
Fax: 07232 3029-99  
info@hahnenkratt.com  
www.hahnenkratt.com

KENNZIFFER 0862

## EFFEKTIVES BEARBEITEN VON ZIRKONIUMDIOXID IN DER ZAHNARZTPRAXIS



Zirkoniumdioxid, kurz Zirkonoxid genannt, hat sich zu einem Trendwerkstoff entwickelt. Diese Hochleistungskeramik hat die Vorteile einer besonderen Ästhetik, Biokompatibilität und Stabilität, aller-

dings auch den Nachteil der relativ schwierigen Bearbeitung. Hier bietet BUSCH aus seinem Diamantschleifer-Programm die neue ZIRAMANT-Schleifer Serie für die Zahnarztpraxis an.

Diese verfügt über drei auf Zirkonoxid und verschiedene Arbeitsschritte abgestimmte spezielle und vor allem stabile Mischkorndiamantierungen. Von der Korrektur von Abutments, über die Trepanation von Restaurationen bis hin zur Entfernung von Restaurationen finden Sie die entsprechenden Ausführungen in unserem Angebot.

### BUSCH & CO. GMBH & CO. KG

Unterkaltenbach 17–27  
51766 Engelskirchen  
Tel.: 02263 86-0  
Fax: 02263 20741  
mail@busch.eu  
www.busch-dentalshop.de

KENNZIFFER 0871

## EINSATZ MODERNER CAD/CAM-KOMPOSITBLÖCKE

In der Vergangenheit verleitete die Bezeichnung „Hybridkeramik“ für kompositbasierte Werkstoffe Zahnärzte mitunter zur falschen Befestigungsstrategie. Dabei gelten für den Einsatz echter Hochleistung-Composite-Blöcke wie dem neuartigen BRILLIANT Crios dieselben einfachen Regeln wie in der klassischen Füllungstherapie. Zur sicheren Befestigung empfiehlt sich der Einsatz des abgestimmten Bondingsystems ONE COAT 7 UNIVERSAL sowie des Universalkomposits BRILLIANT EverGlow oder – je nach Anwendungssituation – eines dualhärtenden Zementes wie SoloCem oder DuoCem. Im Gegensatz zur Keramik dürfen Kompositwerkstoffe nicht gebrannt werden und müssen nach dem Korundstrahlen der Zahnoberfläche unbedingt adhäsiv befestigt werden. Dafür bringen die flexiblen CAD/CAM-Kompositblöcke optimale Materialeigenschaften mit und bestechen vor allem durch ihre dentinähnliche Beschaffenheit. Auf [www.coltene.com](http://www.coltene.com) sowie dem YouTube-Kanal „COLTENE Dental“ wird in



anschaulichen Videos Schritt für Schritt die richtige Handhabung der innovativen Arbeitshilfen und Dentalwerkstoffe demonstriert. Zudem steht das COLTENE-Expertenteam Zahnärzten und ihren Teams gerne mit jeder Menge praktischer Tipps und Anwendungstricks zur Seite. Individuelle Beratungstermine können auch kurzfristig telefonisch unter 07345 805-670 vereinbart werden.

### COLTÈNE/WHALEDENT GMBH + CO. KG

Raiffeisenstraße 30  
89129 Langenau  
Tel.: 07345 805-0  
Fax: 07345 805-201  
info.de@coltene.com  
www.coltene.com

KENNZIFFER 0872

## SPIELEND LEICHTE FÜLLUNGEN



Aura Bulk Fill ist das Nanohybridkomposit für schnelle und einfache Seitenzahnfüllungen. Die einzigartige, patentierte Füllertechnologie von SDI schafft eine optimale Harmonie von Verarbeitung und Leistung, für ein nicht klebriges, standfestes und leicht modellierbares Bulk-Fill-Komposit, das ohne Deckschicht natürliche, lebensechte Resultate ermöglicht. Aura Bulk Fill kombiniert ein schrumpfungsaufreduzierendes Kunststoffsystem mit einem Ultra High Density (UHD) Glasfüller mit einzigartiger Morphologie zu einem Füllungsmaterial mit extremer Festigkeit, das hohen Druckkräften standhält und sich zugleich verblüffend einfach verarbeiten und polieren lässt.

Vielbeschäftigten Zahnärzten erleichtert Aura Bulk Fill die Arbeit erheblich: Es liefert bei nur minimalem Aufwand und einer hohen Polymerisationstiefe von 5 mm verlässlich eine natürliche Ästhetik, und all das mit einer einzigen Farbe. Die Vorteile von Aura Bulk Fill sind u.a.:

- Nicht klebrige Konsistenz für exzellente Verarbeitung
- Leichte Polierbarkeit auf Hochglanz
- Einzigartiger vopolymerisierter Füller für hohen Fülleranteil und hohe Festigkeit
- Niedriger Biegemodul für bessere Bruchfestigkeit sowie weniger Stress und festere Haftung an der Grenzfläche Füllung/Zahn
- Geringe Polymerisationsschrumpfung

Kurz gesagt ist Aura Bulk Fill ein Komposit mit außergewöhnlicher Ästhetik für Ihre

täglichen Anforderungen; es sorgt spielend leicht dafür, dass Ihre Patienten die Praxis mit einem strahlenden Lächeln verlassen.

## SDI GERMANY GMBH

Hansestraße 85  
51149 Köln  
Tel.: 0800 1005759  
Fax: 02203 9255-200  
Germany@sdi.com.au  
www.sdi.com.au

KENNZIFFER 0881

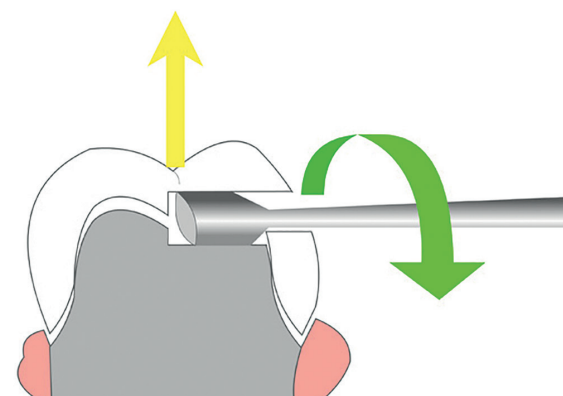
## DER SCHLÜSSEL ZUR KRONENENTFERNUNG

WAMkey ist ein effektives Instrument zum sicheren Entfernen von Kronen und Brücken. Das atraumatisch funktionierende System des Herstellers WAM hebt Kronen schnell und zuverlässig vom Stumpfaufbau ab. Das Entfernen von Kronen und Brücken ist in der Regel eine größere Herausforderung für den Behandler. Zudem zerstören die meisten Kronenentferner den Rand der Krone und machen damit eine Wiederverwendung unmöglich. Die Herstellung eines Provisoriums oder einer neuen Krone kostet Zeit und belastet den Geldbeutel des Patienten.

WAMkey erhält die Krone nahezu komplett. Zum sicheren Lösen der Krone vom Stumpfaufbau wird lediglich im bukkal-

len oder lingualen Kronenbereich ein dünner Schlitz gefräst, der bis zur okklusalen Kronenmitte geführt wird. Anschließend wird das WAMkey Instrument in den Schlitz geführt und leicht gedreht. Durch das Drehen des ovalen Handinstrumentes kann die Krone sicher vom Stumpf separiert und in Zahnachsrichtung abgehoben werden. Zahn und Ligament werden bei diesem Verfahren geschont. Die Krone kann entweder als Provisorium oder für eine längerfristige Versorgung wiederverwendet werden.

Im Set sind drei Wolframkarbid-Fräsen in small, medium und large enthalten.



## LOSER &amp; CO GMBH

Benzstraße 1 c  
51381 Leverkusen  
Tel.: 02171 706670  
Fax: 02171 706666  
info@loser.de  
www.loser.de

KENNZIFFER 0882

## Fill, pack and go



Ja, bitte schicken Sie mir mein persönliches **Aura Bulk Fill Testpaket** mit Testfragebogen. Selbstverständlich werde ich den Fragebogen gerne beantworten.

Fax: +49 2203 9255-200 oder E-Mail: [AU.Dental@sdi.com.au](mailto:AU.Dental@sdi.com.au)

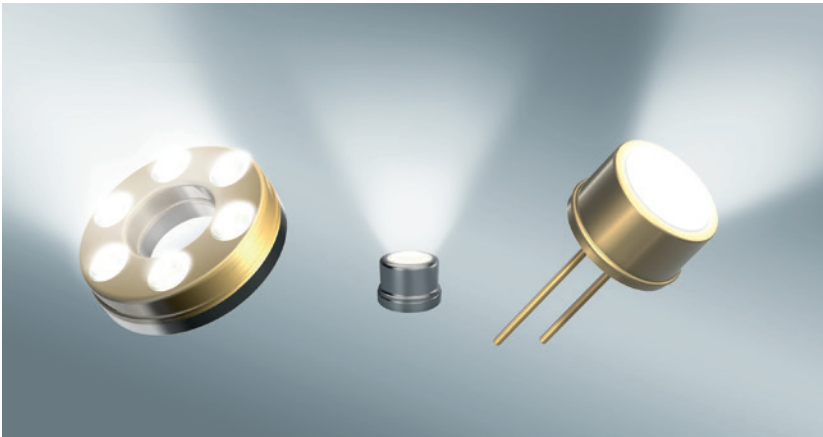
Melden Sie sich jetzt an!



Praxisstempel



## LICHTQUELLEN ZUR DIREKTEN BELEUCHTUNG



Mit der innovativen Produktlinie Solidur® bietet SCHOTT komplett sterilisierbare LEDs, darunter die weltweit kleinsten dieser Art. Ihre vielfältigen Vorteile erfüllen einen lang gehegten Wunsch in der Medizin- und Dentaltechnik: Sie bringen das Licht direkt an die Spitze der Instrumente. Die Mini LED dieser Reihe lässt sich dank kleinster Abmessungen von nur 2,3 Millimetern direkt an der Spitze von Instrumenten einbauen und dadurch unmittel-

bar an die Behandlungsstelle heranführen. Das Besondere: sämtliche Solidur® Produkte halten der regelmäßigen Heißdampf-Sterilisation im Autoklaven stand und überstehen laut Tests mehr als 3.500 solcher Autoklavierzyklen bei 134 °C, ohne dass ihre Leistungsfähigkeit und Lebensdauer beeinträchtigt wird.

Ausgangsbasis dieser Strapazierfähigkeit: Die LED-Gehäuse werden aus anorganischen, nicht alternenden Materialien wie

Metall, Glas oder Keramik gefertigt, die miteinander verschmolzen werden. Damit sind sie gasdicht und gegen hohe Temperaturen, Chemikalien, Korrosion sowie Druck beständig.

So ermöglichen die sterilisierbaren Solidur® LEDs individuelle Beleuchtungslösungen, die selbst eine zusätzliche externe Lichtquelle bzw. Stromversorgung erübrigen könnten. Dies öffnet die Tür für handliche, wartungsarme Instrumente mit batteriebetriebem LED-Licht.

ELECTRONIC PACKAGING  
SCHOTT AG

Christoph-Dorner-Straße 29  
84028 Landshut  
Tel.: 0871 826-0  
Fax: 0871 826-400  
ep.info@schott.com  
www.schott.com/medical-led

KENNZIFFER 0891

## KOMBINATIONSGERÄT FÜR DIE PROPHYLAXE

Mit Varios Combi Pro stellt NSK erstmals ein kombiniertes Ultraschall-/Pulverstrahlgerät vor. Hinter dem eleganten äußeren Erscheinungsbild des Stand-Alone-Prophylaxegerätes verbirgt sich eine Vielzahl an Features. Eine Besonderheit ist die komplette Trennung der medienführenden Kanäle vom Steuergerät, wodurch eine geringe Störanfälligkeit und eine unkomplizierte Wartung realisiert werden. Hierzu trägt auch der Selbstreinigungsmodus für die Ultraschall- und die Pulverstrahlfunktion bei. Die Ultraschallfunktion basiert auf der bewährten NSK Varios-Technologie. Dank der iPiezo-Elektronik mit ihrem Auto-Tuning- und Feedback-System steht immer die erforderliche Leistung an der Aufsatzspitze zur Verfügung – egal, ob eine kraftvolle Zahnsteinentfernung oder eine sensible Parodontalbehandlung durchgeführt wird. Das schlanke und leichte Ultraschall-

handstück mit LED-Licht bietet dabei stets guten Zugang und uneingeschränkte Sicht. Die Pulverstrahlfunktion basiert auf den umfassenden Erfahrungen, die NSK auch in diesem Bereich über Jahrzehnte gesammelt hat. Ein ergonomisches Handstück mit schlanker Spitze vermittelt eine hohe Beweglichkeit und rückt damit auch hintere Molaren in erreichbare Nähe. Durch den gleichmäßigen und in seiner Intensität exakt regulierbaren Pulverstrahl wird eine effiziente und zeitsparende Pulverstrahlbehandlung ermöglicht. In seiner Grundausstattung beinhaltet Varios Combi Pro die Pulverstrahleinheit für die supragingivale Anwendung in Verbindung mit den NSK FLASH pearl (Kalzium) oder dem NSK Reinigungspulver (Natriumbikarbonat).



## NSK EUROPE GMBH

Elly-Beinhorn-Straße 8  
65760 Eschborn  
Tel.: 06196 77606-0  
Fax: 06196 77606-29  
info@nsk-europe.de  
www.nsk-europe.de

KENNZIFFER 0892

## FLUORIDIERUNG MIT LACK ODER GEL

Bei Mirafluorid (0,15% Fluorid) handelt es sich um einen Fluoridlack auf Wasserbasis ohne Lösungsmittel. Anders als bei herkömmlichen Fluoridlacken, bei denen das Fluorid sehr langsam durch eine Lackmatrix abgegeben wird, diffundieren die Fluoride unmittelbar durch eine wässrige Polymerschicht. So gelingt es, mit einem deutlich reduzierten Fluoridgehalt wesentlich patientenfreundlicher die gleiche Schutzfunktion zu erreichen. Die Effektivität von Mirafluorid als Kariesschutz wurde in klinischen Studien\* belegt.

mirafleur®-gel ist ein klassisches Fluoridgel zur intensiven Kariesprophylaxe. Das Gel fördert durch das enthaltene Fluorid (1,23%) aktiv die Remineralisierung des Zahnschmelzes und sollte zusätzlich zur herkömmlichen Zahnpflege angewendet werden. mirafleur®-gel ist in verschiedenen Geschmacksrichtungen und Konzentrationen erhältlich.

Das niedriger dosierte k-gel mit 0,615% Fluorid ist ein speziell für Kinder entwickeltes Gel. Der Erhalt der Milchzähne,

die eine besondere Platzhalterfunktion einnehmen, spielt eine wichtige Rolle in der Entwicklung der Folgezähne. Der reduzierte Fluoridgehalt verringert das Risiko einer Zahnfluorose der Folgezähne.

Der kariesprophylaktische Effekt von Fluorid ist hinreichend nachgewiesen. Er beruht auf einer erhöhten Säureresistenz des Zahnschmelzes, einem gehemmten Zuckerabbau säureproduzierender Mikroorganismen in der Plaque und einer beschleunigten Remineralisierung initialer kariöser Läsionen.

\* Attin, T.; Schneider, K.; Buchalla, W.: Abrasionsstabilität des KOH-löslichen Fluorids auf Schmelz nach Applikation verschiedener Fluoridierungsmittel, Dtsch Zahnärztl Z 56, 706 (2001).



### HAGER & WERKEN GMBH & CO. KG

Ackerstraße 1  
47269 Duisburg  
Tel.: 0203 99269-0  
Fax: 0203 299283  
info@hagerwerken.de  
www.hagerwerken.de

KENNZIFFER 0901

## EIN DYNAMISCHES DUO FÜR DIE KFO

Im kieferorthopädischen Alltag gehört der Platzgewinn innerhalb des Zahnbogens zu den häufigsten Herausforderungen. Die approximale Schmelzreduktion (ASR) hat sich in diesem Zusammenhang als unverzichtbare Maßnahme erwiesen. Wer schnell und sicher zu einem überzeugenden Resultat gelangen möchte, dem stellt Morita mit dem Linearhubwinkelstück TorqTech CA-4R-O-PF und den Ortho-Strips IPR nun ein zuverlässiges Instrumententeam mit echtem Mehrwert zur Verfügung: So eignet sich etwa das Winkelstück mit Linearhub insbesondere für die Erstellung glatter Oberflächen und nicht sichtbarer Übergänge auf engem Raum. In Kombination mit den Ortho-Strips IPR lässt sich eine schonende Eröffnung des Interdentalraums realisieren. Dazu trägt die feine Regulierbarkeit des TorqTech-Winkelstücks bei, das über ein breites Hubzahlspektrum mit maximal 10.500 Hüben pro Minute verfügt. Zusam-

men mit dem hohen Drehmoment kann der gewünschte Schmelzabtrag so besonders zügig erfolgen. Trotz dieses hohen Tempos verhindert das abgestimmte Zusammenspiel von TorqTech und Ortho-Strips die Bildung von Kerben durch Verkanten oder Steckenbleiben. Schlussendlich leistet das aufeinander abgestimmte Duo einen entscheidenden Beitrag, die ASR noch zielführender und ergebnissicherer durchzuführen.

### J. MORITA EUROPE GMBH

Justus-von-Liebig-Straße 27a  
63128 Dietzenbach  
Tel.: 06074 836-0  
Fax: 06074 836-299  
info@morita.de  
www.morita.com/europe

KENNZIFFER 0902



## DIE NEUE GENERATION HOCHFESTER GLASKERAMIK

Bereits seit 2013 bietet Dentsply Sirona Celtra Duo, das zirkonoxidverstärkte Lithiumsilikat, in Form von CAD/CAM-Blöcken für CEREC- und inLab-Maschinen an. Mit Celtra Press kommt jetzt die neue Materialklasse für das nahezu in jedem Labor vertretene traditionelle Pressver-

fahren hinzu. Mit einer Festigkeit von über 500 MPa setzt Celtra Press eine neue Benchmark im Segment der hochfesten Glaskeramiken. Die 10%ige Zugabe von Zirkonoxid, welches in der Glasmatrix vollständig gelöst ist, sowie ein Power-Fire-Brand, der bei monolithischen Restaura-

tionen bereits im Malfarben- und Glasurbrand enthalten ist, sorgen für diese außergewöhnlich hohe Festigkeit. Darüber hinaus punktet Celtra Press in ästhetischer Hinsicht gleich doppelt: Seine spezielle Mikrostruktur, die sich durch eine besonders feine Kristallstruktur auszeichnet und einen hohen Glasanteil besitzt, verleiht dem Material hervorragende lichtoptische Eigenschaften. Die Kombination aus hoher Transluzenz und Opaleszenz verleiht Celtra Press einen verblüffend natürlichen Chamäleon-Effekt. Weitere Informationen und Hintergründe zur Pressvariante des zirkonoxidverstärkten Lithiumsilikats finden sich unter [www.celtra-dentsplysirona.de](http://www.celtra-dentsplysirona.de)



### DENTSPLY SIRONA PROSTHETICS DEGUDENT GMBH

Rodenbacher Chaussee 4  
63457 Hanau-Wolfgang  
Tel.: 06181 595-0  
[info.degudent-de@dentsply.com](mailto:info.degudent-de@dentsply.com)  
[www.degudent.de](http://www.degudent.de)

KENNZIFFER 0911

## PRAXISVORGÄNGE PAPIERLOS DOKUMENTIEREN



Mit DOCma® bietet Henry Schein eine Software, mit der Praxisinhaber und Laborinhaber ihre Hygiene- sowie Materialverwaltungsprozesse effizient und prozessorientiert archivieren und dokumentieren können.

DOCma® wurde mit Zahnärzten und Instituten für einen optimalen Hygieneprozess und eine organisierte Lagerhaltung entwickelt. Das System bietet die Möglichkeit, Material- und Sterilgut mit Charge den behandelten Patienten zuzuordnen – dabei

werden auch die gesetzlichen Anforderungen berücksichtigt. Der modulare Aufbau ermöglicht eine flexible Zusammenstellung je nach Praxisbedarf.

„Neben der automatisierten Medizinprodukte-Erfassung, -Verwaltung und -Bestellung sind es gerade die Kontroll-, Bewertungs- und Inventurfunktionen eines Systems, die mit der richtigen Software schnell und rationell zu erledigen sind. Mit DOCma® bieten wir eine Lösung, mit der sich alle Hygieneprozesse perfekt organisieren lassen. Die Software bindet sich nahtlos in alle vorhandenen Gerätekonstellationen und Netzwerke ein“, erklärt Otto Wiechert, Vertriebsmanager Hygiene & Qualitätsmanagement bei Henry Schein Dental Deutschland. DOCma® ist Bestandteil des Hygienekonzepts von Henry Schein. Das Konzept basiert auf den vier Säulen Hy-

giene-, Qualitäts-, Geräte- und Schulungsmanagement und unterstützt Zahnarztpraxen durch eigens für sie erarbeitete Lösungen bei der raschen Implementierung notwendiger Prozesse und Abläufe. Weitere Informationen zur Software sowie ein Erklärvideo erhalten Interessenten unter [www.henryschein-docma.de](http://www.henryschein-docma.de)

### HENRY SCHEIN DENTAL DEUTSCHLAND GMBH

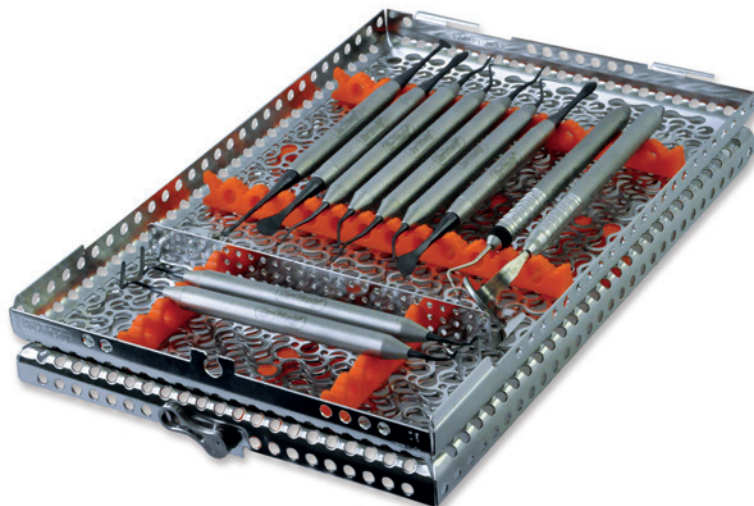
Monzastraße 2a  
63225 Langen  
Tel.: 0800 1400044  
Fax: 08000 400044  
[hygiene@henryschein.de](mailto:hygiene@henryschein.de)  
[www.henryschein-docma.de](http://www.henryschein-docma.de)

KENNZIFFER 0912

## MODERNES EQUIPMENT

Eine Neuheit von Hu-Friedy ist die wegweisende Serie Swiss Perio Kit, die sich auszeichnet für die Parodontologie und Implantologie eignet. Die mikrochirurgischen Instrumente ermöglichen äußerst präzise Eingriffe und erlauben die Verwendung feinsten Nahtmaterialien für besonders ästhetische Ergebnisse. Die Kollektion umfasst Nadelhalter, Raspatorien, Skalpellhalter, Pinzetten sowie Scheren. Wie alle Produkte der Kategorie Black Line verfügen die Instrumente über ein mattes Finish. Dadurch werden Blendeffekte vermieden, die Augen entlastet und der Blick auf das Operationsgebiet verbessert. Die Reflexion bei starker Ausleuchtung wird reduziert, dies prädestiniert die Instrumente für die Arbeit mit Lupenbrille oder Mikroskop. Ihre dunklen Arbeitsenden zeigen einen deutlichen Kontrast zu Schleim-

haut und Zahnfleisch und sind daher jederzeit gut erkennbar. Die optimierte Sicht erhöht die Kontrolle und fördert die Präzision des Eingriffs. Alle Instrumente sind aus korrosionsresistentem Immunity Steel gefertigt und können problemlos sterilisiert werden. Die glatten Oberflächen sind leicht zu reinigen und garantieren maximale Hygiene.



### HU-FRIEDY MFG. CO., LLC.

Kleines Öschle 8  
78532 Tuttlingen  
Tel.: 00800 48374-339 (gratis)  
Fax: 00800 48374-340  
info@hufriedy.eu  
www.hu-friedy.eu

KENNZIFFER 0921

## KOMPLETTLÖSUNG FÜR DIGITALE DIAGNOSTIK

Moderne Zahnarztpraxen haben vor allem eins nicht zu verschenken: Zeit. Daher wünschen sie sich Produkte, die Systemlösungen bieten und den Praxisworkflow verbessern. Dürr Dental hat dafür gleich drei Highlights im Programm: Die VistaCam iX HD, eine intraorale HD-Kamera mit echter HD-Auflösung und stufenlosem Autofokus sowie mit innovativen Wechselköpfen zur Kariesdetektion.

VistaPano S Ceph, ein Panoramaröntgengerät mit Ceph-Modul für zeitsparende Röntgenaufnahmen (laterale Ceph-Aufnahme in 4,1 Sek., Panoramaaufnahme in 7 Sek.). Die S-Pan Technologie, die Bilder in bestechender Klarheit und allen für den Diagnostiker relevanten Strukturen liefert und die Metallartefaktreduzierung tragen zur außergewöhnlich guten Bildqualität bei. Dies spart Zeit und vermeidet Wieder-

holungsaufnahmen, da die S-Pan Technologie Fehlpositionierungen innerhalb vernünftiger Grenzen ausgleicht. Außerdem die neue Imaging Software VistaSoft. Mit ihren einfachen und durchdachten Workflows gestaltet sie den Praxisalltag noch effektiver. So lassen sich beispielsweise Speicherfolienscanner mit nur einem Klick in Aufnahmebereitschaft versetzen oder Bilder mit nur einem Klick öffnen. Das neue Design wurde für die professionelle Diagnostik optimiert und ermöglicht so die bestmögliche Diagnoseunterstützung.

„Alle Systemkomponenten greifen ineinander und liefern bestmögliche Bildqualität in Verbindung mit guter Ergonomie.“



### DÜRR DENTAL AG

Höpfigheimer Straße 17  
74321 Bietigheim-Bissingen  
Tel.: 07142 705-0  
Fax: 07142 705-500  
info@duerr.de  
www.duerrdental.com

KENNZIFFER 0922

## MEHR-FEILEN-TECHNIK

Dentsply Sirona Endodontics hat seine patentierte Gold-Technologie in Form von ProTaper Gold jetzt auch für die Endodontie verfügbar gemacht. Das System setzt bei der bewährten m-wire-Nickel-Titan-Werkstofftechnologie seines Vorgängers ProTaper Universal an.

Bereits seit 2015 überzeugt die Gold-Technologie im Ein-Feilen-Sektor. Zukünftig steht diese innovative Technologie auch all jenen Behandlern zur Verfügung, die mit der Mehr-Feilen-Technik arbeiten. Die Vorteile liegen auf der Hand: Die Gold-Wärmebehandlung sorgt einerseits für eine höhere Flexibilität der Feilen und andererseits für eine um 50 Prozent verbesserte Widerstandsfähigkeit gegen zyklische Ermüdung im Vergleich zu ProTaper Universal. Die Arbeitsweise bleibt so, wie man es bereits von ProTaper Universal gewohnt ist. Weiterhin reichen vier Feilen (plus ein bis drei optionale Feilen) für na-

hezu alle Fälle aus. Die erhöhte Flexibilität und das reduzierte Formgedächtnis von ProTaper Gold ermöglichen es dabei sogar, die Feile vor der Behandlung gezielt in die gewünschte Form zu biegen. So werden insbesondere Wurzelkanäle mit ausgeprägter Krümmung leichter zugänglich und das Risiko für eine Kanalverlagerung wird gesenkt. Die ProTaper Gold Feilen sind bereits seit Mai dieses Jahres im Handel verfügbar. Seit Oktober gibt es

nun auch passende Papier-Spitzen, Gut-tapercha-Spitzen und Obturatoren für eine zuverlässige Obturation.

### DENTSPLY SIRONA

De-Trey-Straße 1  
78462 Konstanz  
Tel.: 08000 735000 (gebührenfrei)  
[www.dentsplysirona.com](http://www.dentsplysirona.com)

KENNZIFFER 0931



## KONFIGURATOR FÜR BEHANDLUNGSEINHEITEN



Schon im Vorfeld der IDS 2017 hat ULTRADENT seinen Onlineservice komplett überarbeitet. Das Ziel: ein Infotainment-Angebot so groß wie möglich anzubieten und den Nutzer mit einem interessanten und kurzweiligen Weg durch visuelle, textliche und Video-Informationen zu unterhalten.

So ist ein modernes Internetangebot über Behandlungseinheiten und das gesamte Zubehör entstanden, das mit Bildern, Grafiken, technischen Daten, Installations-

plänen etc. über Behandlungseinheiten, Zubehör, Technik, Ausstattungs- und Polsterfarben informiert. Zusätzliche Funktionen wie Zoomansichten erhöhen den Informationsgehalt und die Qualität der Produktansichten. Sie können sich durch die ULTRADENT-Welt moderner Kompakt-einheiten für alle zahnmedizinischen Anwendungen klicken. Ein kompaktes, reduziertes Menü führt den Besucher zielgerichtet zu den spezifischen Informationen. Das Besondere an dem ULTRADENT-

Angebot ist der Konfigurator ULTRATOOL, der die ganz individuelle Ausstattung jeder Einheit ermöglicht. Das System bietet mögliche Optionen an und erstellt im Anschluss eine Übersicht, die sich an einen Händler zur Angebotserstellung weiterleiten lässt. In diesem Programm findet man unter dem Punkt Polsterfarben auch virtuelle Ansichten mit der ausgesuchten Polsterfarbe; so erhält der Besucher bereits per Internet einen realistischen Eindruck zu den Farbvariationen.

### ULTRADENT DENTAL-MEDIZINISCHE GERÄTE GMBH & CO. KG

Eugen-Sänger-Ring 10  
85649 Brunnthal  
Tel.: 089 420992-70  
Fax: 089 420992-50  
[info@ultradent.de](mailto:info@ultradent.de)  
[www.ultradent.de](http://www.ultradent.de)

KENNZIFFER 0932