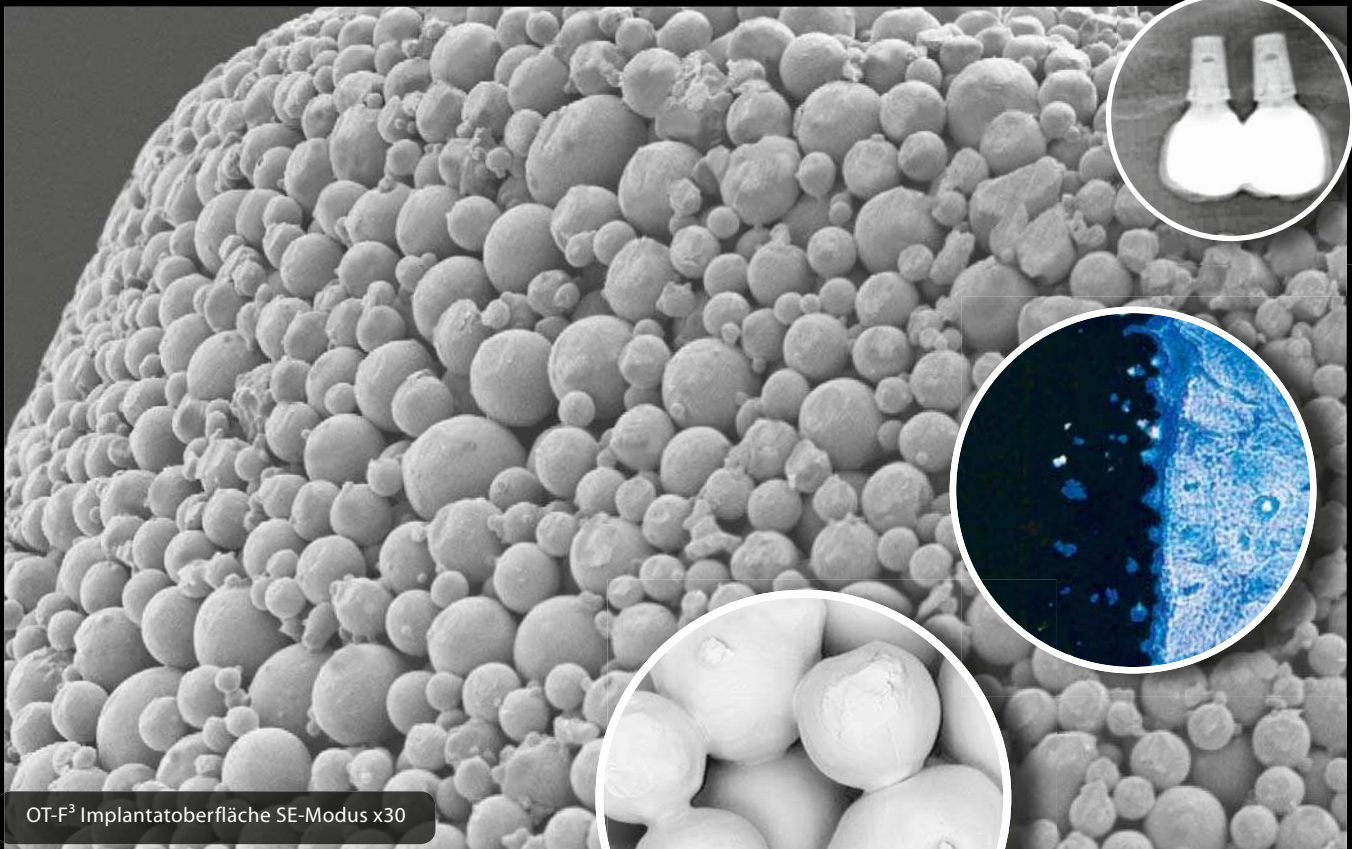


OT-F³ KURZES PORENIMPLANTAT bei reduziertem vertikalen Knochenangebot



OT-F³ Implantatoberfläche SE-Modus x30

Kurze OT-F³ Press-Fit-Implantate ● Ø 3.8 / ● Ø 4.1 / ● Ø 5.0



- **EINFACHES CHIRURGISCHES PROTOKOLL**
schneidende, formkongruente Bohrer – kombinierbar mit komprimierenden Osteotomen und schneidenden Osteotomen für internen Sinuslift
- **EINZIGARTIGE OBERFLÄCHENTOPOGRAPHIE**
erlaubt Kronen-Wurzel-Verhältnis von 2:1 und Einzelzahnversorgung
- **GESINTERTE, PORÖSE OBERFLÄCHE**
ermöglicht knöchernes Einwachsen in die gesamte dreidimensionale Struktur (Osseoinkorporation)