



Straumann

Sicherheit in einer neuen Dimension

In Zusammenarbeit mit führenden internationalen Klinikern hat Straumann die klinische Leistung von SLActive®-Implantaten unter schwierigen und komplexen medizinischen Bedingungen und Behandlungsprotokollen analysiert, um die beträchtliche Heilungskapazität der SLActive®-Oberfläche aufzuzeigen.

Untersucht wurde die Überlebensrate bei Patienten mit durch Strahlentherapie beeinträchtigter Knochenqualität bei Sofortbelastung. Die Studiendaten belegen nun: Dank SLActive® sind kurze Einheilzeiten und bessere Behandlungsergebnisse Realität.

Die Studie bestätigt die hochgradige Vorhersagbarkeit der Leistung der SLActive®-Oberfläche bei Sofortbelastung. So erreichten die

SLActive®-Implantate bei diesem anspruchsvollen chirurgischen Protokoll eine 10-Jahres-Überlebensrate von 98,2%. Das Sofortbelastungsprotokoll erlaubt dem Kliniker, die prothetische Restauration am selben Tag einzusetzen, sodass der Patient sofort von der prothetischen Versorgung profitieren kann. Diese Daten aus drei Studienzentren mit einer Patientenbasis von 64 und 89 Implantaten liegen nun erstmalig als 10-Jahres-Daten vor.

Straumann GmbH
Tel.: 0761 450-10
www.straumann.de



Bien-Air

Konzentration auf das Wesentliche: den Patienten



Seit der Einführung im Jahr 2012 wartet das über eine App steuerbare Implantologie- und Chirurgiesystem iChiropro immer wieder mit neuen Funktionen auf. Zu den Grundfunktionen kommen zahlreiche weitere Möglichkeiten hinzu. An erster Stelle steht die Einbindung von Funktionen für die vollständige Digitalisierung des Arbeitsflusses. Es

ermöglicht einfachen und schnellen Import von Planungsdaten aus der Software coDiagnostiX™ sowie automatisches und sicheres Abspeichern der Implantatdaten mit garantierter Rückverfolgbarkeit. Die Anwendung wurde zudem um praktische Funktionen erweitert: Ein Navigationsbereich bietet jederzeit umgehenden Zugang zu den während der Behandlung benötigten Informationen, zu den Bildern der Instrumente mit deren Position in der Kassette und zur Patientenakte. Das System ist erhältlich mit dem Mikromotor MX-i LED und dem Winkelstück 20:1 L Micro-Series. Das Drehmoment des Mikromotors ermöglicht in hohen sowie niedrigen Dreh-

zahlbereichen einen angenehmen Arbeitskomfort. Das Winkelstück verfügt über einen kleinen Kopf sowie eine doppelte LED-Beleuchtung. Die App-Version 2.2 ist im App Store von Apple verfügbar.

Bien-Air Deutschland GmbH
Tel.: 0761 45574-0
www.bienair.com



Die Beiträge in dieser Rubrik stammen von den Herstellern bzw. Vertreibern und spiegeln nicht die Meinung der Redaktion wider.

Dentegris

Hohe Primärstabilität in weichem Knochen



Für Implantationen im strukturschwachen Knochen hat Dentegris das Soft-Bone Implantat im Portfolio. Das konische Schraubenimplantat weist ein Makrodesign mit nach apikal tiefer werdenden Gewindegängen und verschiedenen Gewindegängen auf. Über das stark selbstschneidende Gewinde wird direkt zu Beginn der Insertion eine hohe Primärstabilität erreicht. Beim Eindrehen des Implantats sorgt das Kondensationsgewinde im oberen Bereich für eine gute Verdichtung der Spongiosa. Die flache Gewindesteigung sorgt für eine biomechanisch günstige Lasteinleitung mit geringer Stressbelastung des Knochens. Das Mikrogewinde im Bereich des Implantathals stellt maximalen Knochenkontakt her und wirkt in Verbindung mit der hochgezogenen, geätzten und gestrahlten Oberfläche dem Verlust kristallinen Knochens entgegen. Die apikale Abrundung vermeidet die Verletzung anatomischer Strukturen. Das Soft-Bone Implantat bietet auch in schwierigen Knochenqualitäten eine hohe Primärstabilität und schafft damit die Voraussetzung für eine ungestörte Osseointegration.



Dentegris Deutschland GmbH
Tel.: 02841 88271-0
www.dentegris.de

Dentalpoint

Preise für Keramik- implantate gesenkt

Seit dem 1. Oktober 2016 beträgt der Listenpreis für die Implantate der beiden Systeme ZERAMEX® P6 und ZERAMEX® T netto je 367 Euro (inklusive beige packter Einheilkappe) und ist somit um 50 Euro günstiger als bisher. Zudem werden die Implantate in einem 10er-Vorteilspaket angeboten.

Gleich mehrere positive Faktoren haben zu dieser Entscheidung geführt. Zum einen beschert der Erfolg von ZERAMEX®-Keramikimplantaten in der Praxis eine höhere Nachfrage und zum anderen ist es Dentalpoint gelungen, durch Investitionen in neue innovative Produktionstechnologien die im Vergleich zu Titanimplantaten hohen Produktionskosten weiter zu reduzieren. „Wir wollen, dass unsere Anwender und Patienten von unserem Technologiefortschritt und Markterfolg profitieren. Mit unserer Preisgestaltung wollen wir möglichst vielen Patienten die Möglichkeit geben, unsere metallfreien und ästhetischen Lösungen zu nutzen“, erklärt Dr. Sandro Matter, CEO der Dentalpoint AG mit Sitz in Zürich.



Dentalpoint AG
Tel.: 0800 93556637
www.zeramex.com



OT medical

Zuverlässige Knochen- und Weichgeweberegeneration

Mit der BioVin® Collagen Membrane, dem bovinen Knochenersatzmaterial BioVin® Bovine Bone sowie dem synthetischen Knochenersatzmaterial OToss stehen hochwertige Biomaterialien für die zuverlässige Knochen- und Weichgeweberegeneration mit einer hohen Therapiesicherheit zur

Verfügung. Zuverlässigen Schutz vor einer Beeinträchtigung des knöchernen Regenerationsprozesses gewährt die resorbierbare Kollagenmembran aus porcinem Kollagen Typ I und III. Durch ihre natürliche Struktur bildet sie eine wirksame Unterstützung für den Heilungsprozess des Weichgewebes.

Das Knochenersatzmaterial wird aus bovinem Knochen gewonnen und zeichnet sich durch hohe Akzeptanz und Wirksamkeit aus.

Mit seinem interkonnektierenden Porensystem und seiner mikro- und makroporösen Struktur ist eine schnelle und zuverlässige Revaskularisierung sichergestellt.

Die synthetischen Knochenersatzmaterialien OToss Synthetic Bone und OToss Synthetic Bone Inject runden das Produktprogramm ab. Ein Einsteigerangebot bietet jetzt die Gelegenheit, sich von den Eigenschaften der OT medical-Biomaterialien zu überzeugen.



OT medical GmbH
Tel.: 0421 557161-0
www.ot-medical.de

Demedi-Dent

Knochenersatzmaterial für schnelle Regeneration

Der menschliche Körper ist erstaunlich und will heilen. Biokompatible Materialien helfen, eine schnelle Regeneration zu ermöglichen.

EthOss® liefert ein stabiles, biologisch abbaubares Gerüst. Es bietet eine Umgebung, welche reich an Phosphat- und Kalziumionen ist. Das neue Knochenersatzmaterial wird mit einer optimalen Geschwindigkeit absorbiert und durch neuen Wirtsknochen ersetzt. Das erkrankte und geschädigte Gewebe des Patienten wird in seinen ursprünglichen Zustand zurückgeführt, sodass optimale Bedingungen für eine Implantation vorliegen.

Das Knochenersatzmaterial besteht aus einer synthetischen zweiphasigen Paste und wird mit einer Spritze appliziert. Es besteht kein Wash-out-Effekt in blutenden Arealen. Das Material ermöglicht eine schnelle Umbildung zu eigenem Knochen und erfordert keine zusätzliche Kollagenmembran. Das Knochenvolumen wird durch EthOss® erhalten.

Demedi-Dent GmbH & Co. KG
Tel.: 0231 42784-74
www.demedi-dent.com

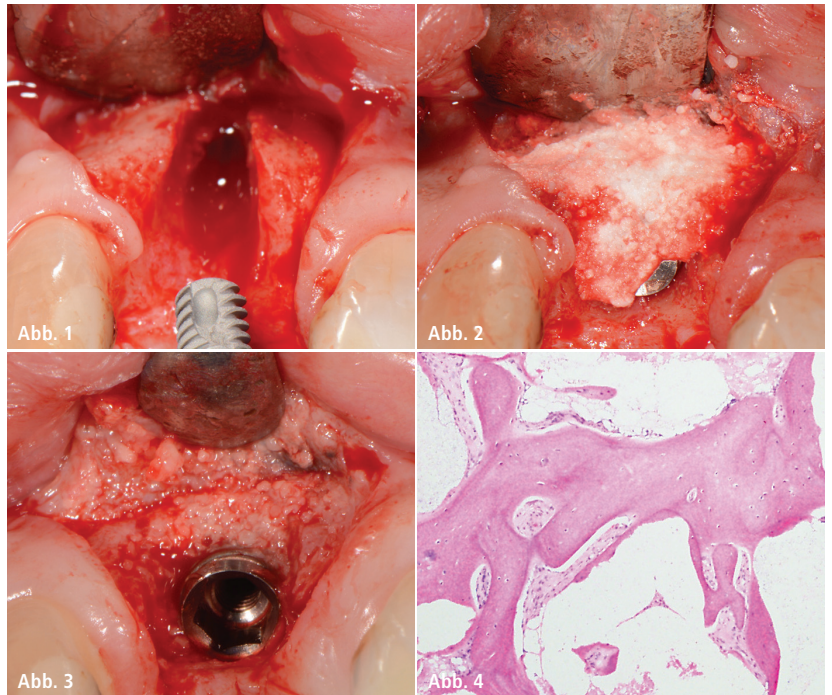


Abb. 1: Degranulierter Bereich. – **Abb. 2:** EthOss® Augmentation. – **Abb. 3:** Neuer Knochen nach zwölf Wochen. – **Abb. 4:** 50 Prozent neuer Knochen nach zwölf Wochen.

Dentsply Sirona Implants

Die kleine Kassette EV

Flexibilität, Komfort und Effizienz – mit diesem Anspruch hat Dentsply Sirona Implants die kleine Kassette EV entwickelt, die seit

Kurzem erhältlich ist. Die verschiedenen Einsätze für Prothetik, Chirurgie und Bevorratung sind perfekt auf das Astra Tech

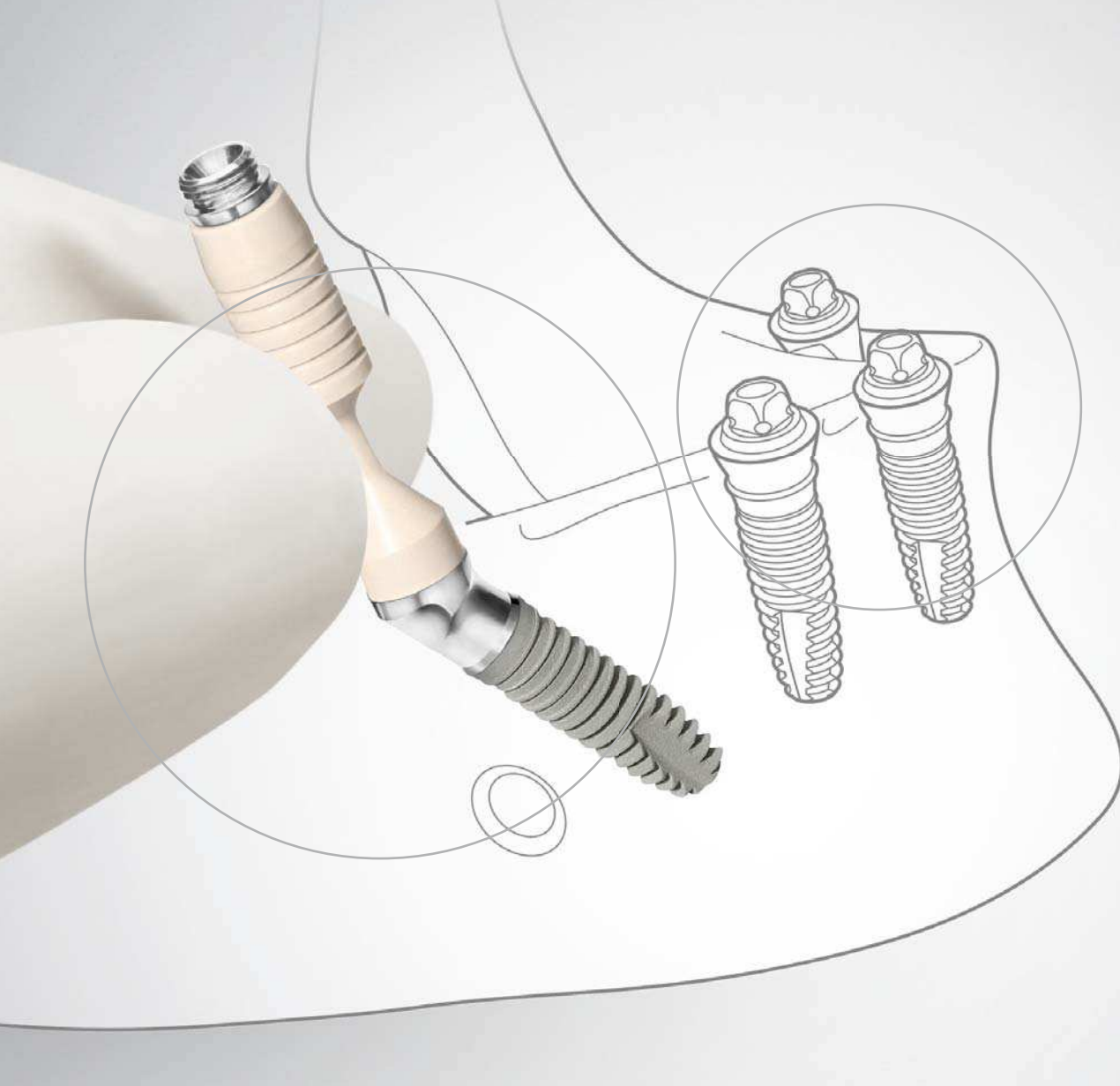
Implant System™ EV abgestimmt und damit auch für das OsseoSpeed Profile

EV einsetzbar. Eine durchdachte Konzeption mit auswechselbaren Einsätzen unterstützt einen einfachen und wirtschaftlichen Arbeitsablauf. Die Materialien und Farben entsprechen denen der großen Chirurkassette. Die kleine Kassette EV kann ein günstiger Systemeinstieg sein oder als zusätzliche Variante für häufig genutzte Größen dienen. Die kompakten Maße der Kassette (160x95x46 mm) tragen zur effizienten Nutzung von Autoklaven bei. Bis Ende 2016 gibt es im Rahmen der Produkteinführung attraktive Konditionen für Neukunden wie auch für erfahrene Nutzer.



Dentsply Sirona Implants
Tel.: 0621 4302-006
www.dentsplyimplants.de

Die Beiträge in dieser Rubrik stammen von den Herstellern bzw. Vertreibern und spiegeln nicht die Meinung der Redaktion wider.



Xive®

Prothetische Lösung auf anguliert gesetzten Implantaten

Das SmartFix® Konzept für Xive®

Das implantat-prothetische Verfahren zur Sofortversorgung von zahnlosen Patienten mit anguliert gesetzten Implantaten umgeht kritische anatomische Bereiche und bietet einen stabilen Prothesensitz.

Besondere Merkmale des SmartFix-Konzepts:

- Sehr kleiner Aufbaukopf
- Einbringhilfe für sichere Handhabung

www.dentsplysirona.de

Bicon

31 Jahre klinischer Erfolg

Das Bicon-Design zeichnet sich durch Einfachheit aus, deren Grundstein Kurzimplantate sind. Als das Bicon-System 1985 vorgestellt wurde, galten 8-mm-Implantate als „sehr kurz“. Die Längen betragen damals sogar 18–20 mm. Seitdem entstanden aus der Entwicklung der „Bicon-Design-Philosophie“ 5, 5,7 und 6 mm kurze Implantate mit nachgewiesenem klinischen Erfolg. Seit jeher haben bei Bicon sowohl das Implantat als auch das schraubenlose Abutment eine 1,5° Locking-Taper-Konusverbindung für eine bakteriedichte Verbindung. Die Sloping Shoulder ermöglicht mehr Flexibilität bei der Implantatinserierung und sorgt für eine gute Knochenbildung, auch oberhalb des Implantats, sowie die Erhaltung der Interdentalpapilla.

Gemäß 11. Europäischer Konsensuskonferenz (EuCC) 2016 in Köln stellen Kurzim-



plantate bei reduziertem Knochenangebot und Beachtung der spezifischen Behandlungsparameter eine verlässliche Therapieoption und eine sinnvolle Alternative zu augmentativen Verfahren dar.

Bicon Europe Ltd.
Tel.: 06543 818200
www.bicon.de.com



Dentium/ICT Europe

Schnelle Einheilung nach Direktimplantation

Die bewährte Zahnimplantatlinie IMPLANTIUM steht im Dreiklang aus Stabilität, einfacher Handhabung und Design und erfreut sich internationaler Beliebtheit. Das zylinderförmige Schraubenimplantat weist synchronisierte positive Halsgewinde und optimale Fixierungsgewinde auf. Die Gestaltung der Gewindeplattform sorgt zudem für einen optimalen Knochen-Implantat-Kontakt. Wie alle anderen Dentium Implantatlinien sind die IMPLANTIUM Implantate mit einer speziellen SLA-Oberfläche ausgestattet, welche den Prozess der Osseointegration signifikant beschleunigt. Langzeitstudien belegen die hohen Erfolgsraten bei einem Zeitraum von mehr als zehn Jahren.

Sämtliche Systemkomponenten sind aufeinander abgestimmt, d. h. alle Implantatdurchmesser



weisen den gleichen Innensechskant auf. Entsprechend passen die Abutmentschrauben auf alle Abutments und Befestigungsplattformen. Die Farbcodierung nach Implantatdurchmesser ermöglicht zudem eine sichere und einfache Handhabung.



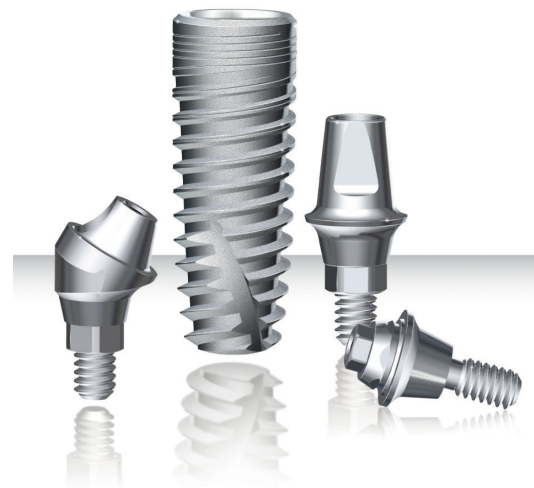
Dentium/ICT Europe GmbH
Tel.: 06196 95482-0
www.dentium.com

HI-TEC Implants

A star is born



Seit über 20 Jahren ist HI-TEC Implants bekannt als Anbieter von Implantatsystemen, die sowohl insertionstechnisch als auch prothetisch mit führenden internationalen Systemen kompatibel sind und den Vergleich weder bei der Zuverlässigkeit noch bei der Innovationskraft scheuen müssen. Zu einem Komplettpreis von ca. 175 Euro lassen die Systeme keinen Behandlungswunsch offen. Als Ergänzung zu den Variationen SELF THREAD, LOGIC und VISION führte das Unternehmen das EXPERT™-Implantatsystem ein, das eine ganze Anzahl



komplexer Herausforderungen in der Praxis bewältigt. Ein wurzelförmiger Implantatkörper mit selbstschneidendem Doppelgewinde wird ergänzt durch ein Mikrogewinde im Schulterbereich und einen integrierten Plattform-Switch mit 8°-Innenkonus-Verbindung. Zusätzlich bietet das Unternehmen eine Vielzahl prothetischer Aufbauten und Instrumente. Auch das gängige Chirurgie-Tray ist ausreichend für den neuen Implantattyp. Die Instrumentensets sind zu den führenden internationalen Systemen vollständig kompatibel. Trotz der Preisgestaltung erwartet der Hersteller keine Mindestabnahme. „Wir begrüßen nicht nur Familienzuwachs, hier darf man sagen ‚A star is born‘“, kommentiert HI-TEC-Geschäftsführer Michael Aulich die Markteinführung.

HI-TEC Implants
Tel.: 089 336623
www.hitec-implants.com

Die Beiträge in dieser Rubrik stammen von den Herstellern bzw. Vertreibern und spiegeln nicht die Meinung der Redaktion wider.

Mehr Qualität

MEHR ANGEBOT

Mehr Preisvorteil

Mehr Ästhetik

Mehr Stabilität

Mehr Garantie

Mehr Service

Mehr Sicherheit

Professioneller Sportmundschutz „Mouthguard“ für Ihre Patienten



Preis, je nach Ausführung

29,99 € - 79,99 €

zzgl. MwSt.

Weitere Informationen zum „Mouthguard“
und Patientenflyer kostenlos erhältlich.

Der Mehrwert für Ihre Praxis

Als Komplettanbieter für zahntechnische Lösungen beliefern wir seit über 29 Jahren renommierte Zahnarztpraxen in ganz Deutschland. Ästhetischer Zahnersatz zum smarten Preis – so geht Zahnersatz heute.

www.permadental.de | Telefon 0 28 22 - 1 00 65

permadental  **semperdent**
Modern Dental Group 

Argon Dental

Digitale Lösungen in der Implantologie

Die Einführung digitaler Technologien bedeutete einen Quantensprung für die Implantologie. Argon Dental verfolgt diese Entwicklung von Anfang an, um die Implantation mit dem System K3Pro und die Augmentation mit allogenen Transplantaten, wie OsteoGraft®, stets sicher, schonend, vorher-



sagbar und effizient zu gestalten. Eine hochauflösende DVT-Aufnahme im offenen und voll kompatiblen Datenformat DICOM ist die Basis dafür. Seit 2012 agieren Argon Dental im Team mit RayScan, dessen Produkte in enger Abstimmung die hohen Ansprüche in der digitalen Implantologie erfüllen. Das jüngste Gerät, die DVT-OPG-Kombieinheit Alpha Plus – auf Wunsch auch mit Ceph – zeichnet sich durch hohe, langlebige Produktqualität aus und ist dank seines breiten Einsatzspektrums von der Endodontie (Volumen ab 4x3 cm) bis zur MKG (Maximum 12x10 cm) ökonomisch eine interessante und nachhaltige Investition.

Argon Dental
Tel.: 06721 30960
www.argon-dental.de



NSK

45-Grad-Winkelstück für die Chirurgie

Das weltweit erste 45-Grad-Winkelstück aus dem Hause NSK ist nun auch als Z-SG45 mit externer Kühlung für den chirurgischen Einsatz erhältlich. Ti-Max Z-SG45 erleichtert den Zugang zu schwer erreichbaren Molaren oder anderen Mundregionen, in denen ein Standard-Winkelstück an seine Grenzen gelangt. Durch seine schlanke Formgebung bietet es eine gute Sicht und großen Behandlungsfreiraum, da es mehr Raum zwischen dem Instrument und den benachbarten Zähnen lässt. Die kräftige, gleichbleibende Schneidleistung mit seiner 1:3-Übersetzung und einer maximalen Drehzahl von 120.000/min verkürzt die Behandlungszeiten beim aufwendigen Sektionieren oder bei der Extraktion von Weisheits-

zähnen, wodurch Stress sowohl für den Behandler als auch den Patienten verringert wird. Die neue DURAGRIP-Beschichtung erzeugt einen festen Grip für den Behandler, sodass auch komplexe Eingriffe jederzeit mit größtmöglicher Sicherheit durchgeführt werden können. Gleichzeitig erhöht die resistente DURAGRIP-Oberfläche die Widerstandsfähigkeit gegen Kratzer und sorgt so für den Werterhalt des Instruments. Das Winkelstück ist sowohl mit (Z-SG45L) als auch ohne Licht (Z-SG45) erhältlich und kann somit an allen Chirurgieeinheiten betrieben werden.



NSK Europe GmbH
Tel.: 06196 77606-0
www.nsk-europe.de

CAMLOG

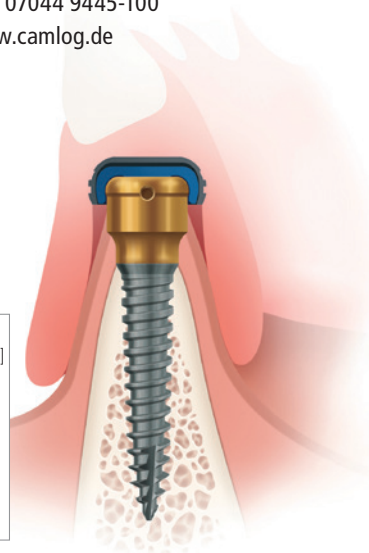
Erweiterung des Implantatportfolios

CAMLOG vertreibt ab sofort das LOCATOR® Overdenture Implant System von Zest Anchors. Bedingt durch die fortschreitende Resorption der Kieferknochen bei zahnlosen Patienten ist es oft nicht möglich zweiteilige Implantate mit Standarddurchmesser ohne aufwendige Chirurgie zu platzieren. Daher wünschen sich viele Behandler ein diameterreduziertes, minimalinvasiv zu inserierendes Implantat.

LODI-Implantate sind zweiteilige, diameterreduzierte Implantate zur Stabilisierung von Deckprothesen in stark atrophierten Kiefern und eignen sich für die Sofortversorgung. Die Implantate stehen in zwei Durchmessern (2,4 und 2,9 mm), zwei Gingivahöhen und drei Implantatlängen (10, 12 und 14 mm) zur Verfügung. Sie werden im Komplettsset ausgeliefert. Dieses enthält ein Implantat, ein LOCATOR®-Abutment, ein Retentionsgehäuse und diverse Retentionseinsätze.

CAMLOG erfüllt mit dieser Sortimentserweiterung der Implantatlinien die Anforderungen der Kunden und deren Patienten nach einer minimalinvasiven Behandlungsoption im stark atrophierten Kiefer.

CAMLOG Vertriebs GmbH
Tel.: 07044 9445-100
www.camlog.de



Die Beiträge in dieser Rubrik stammen von den Herstellern bzw. Vertreibern und spiegeln nicht die Meinung der Redaktion wider.



HI-TEC IMPLANTS

KOMPATIBEL ZU FÜHRENDEN IMPLANTATSYSTEMEN

Compatible with
exocad



Beispielrechnung Einzelzahnversorgung

Implantat inkl.
Deckschraube..... 95,-
Abheilpfosten..... 15,-
Einbringpfosten =
Abdruckpfosten..... 0,-
Modellimplantat ... 14,-
Ti-Aufbau..... 43,-
bzw. CAD/CAM Kleb Basis

EURO

167,-*

**HIER GEHT FÜR SIE
DIE SONNE AUF!**

*ohne Mindestabnahme!



Das HI-TEC Implantatsystem bietet allen Behandlern die **wirklich** kostengünstige Alternative und Ergänzung zu bereits vorhandenen Systemen.

HI-TEC IMPLANTS · Vertrieb Deutschland · Michel Aulich · Veilchenweg 11/12 · 26160 Bad Zwischenahn
Tel. 04403-5356 · Fax 04403-93 93 929 · Mobil 01 71/6 0 80 999 · michel-aulich@t-online.de · www.hitec-implants.com

HI-TEC IMPLANTS