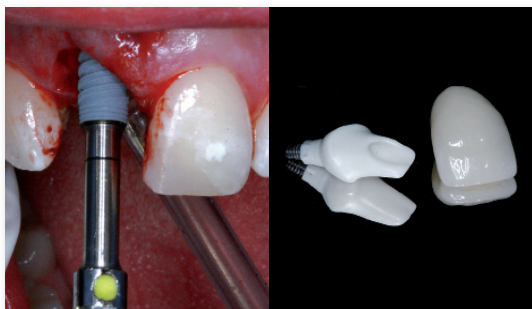


2
CME-Punkte

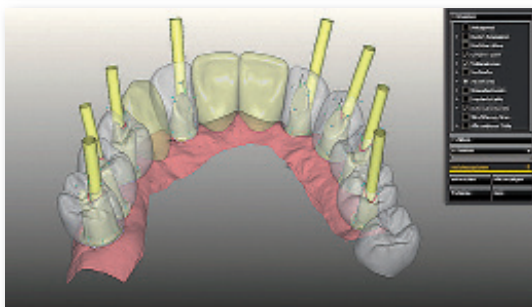
Auch in diesem Jahr hat das Implantologie Journal fortbildungsrelevante Fachartikel und Webinare namhafter Autoren und Referenten veröffentlicht. Tausende Teilnehmer haben bereits die Möglichkeit genutzt, CME-Punkte gemäß der BZÄK- sowie DGZMK-Leitlinien online zu sammeln. Nachfolgend finden Sie eine Übersicht zu den bisher veröffentlichten CME-Beiträgen, deren Lernkontrollen auf ZWP online kostenlos abrufbar sind.

CME – flexibel punkten



Implantatbehandlungen unter ökonomischen Gesichtspunkten **Dr. Bastian Wessing, Dr. Martin Emmerich, M.Sc., Dr. Sebastian Horvath, Univ.-Prof. DDR. Werner Zechner**
In diesem Fortbildungsartikel gehen die Autoren auf die hohe „Wirtschaftlichkeit“ der Sofortimplantation und Sofortversorgung sowie weitere Vorteile für Patient und Behandler ein.

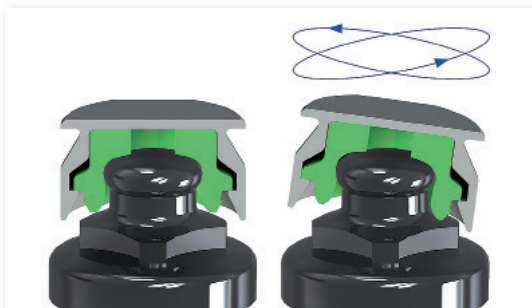
Lernkontrolle No. 74038



Gesamtkonzept zur Versorgung eines Oberkiefers mit Indikationsklasse IIIa **Dr. Albert Holler, Dr. Marc-André Grundl, ZTM Kurt Illing**

Es wird die Rehabilitation eines zahnlosen Oberkiefers mit auf acht DEDICAM Titanabutments zementierten Zirkonbrücken nach 3-D-Planung und schablonengeführter Implantatinsertion beschrieben.

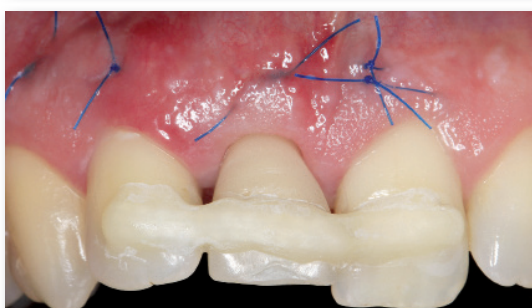
Lernkontrolle No. 74637



Konfektionierte Verbindungselemente zur Verankerung von Zahnprothesen auf Implantaten **Dr. Martin Müllauer**

Der Autor veranschaulicht am Beispiel der Erweiterung einer Teleskop- zu einer Implantat- und zahngestützten Hybridprothese den Nutzen eines durchmesserreduzierten Verbindungselementes, das die Vorteile von Kugelattachments und Locator-Systemen vereint.

Lernkontrolle No. 75428



Sofortimplantation und simultane Rezessionsdeckung **Priv.-Doz. Dr. Robert Nölken, M.Sc.**

Das im Artikel verwendete Implantat mit abgeschrägter Implantatschulter berücksichtigt mögliche Niveauunterschiede des Knochens im sensiblen Frontzahnbereich bereits im Design und unterstützt den erfahrenen Chirurgen bei der Rehabilitation.

Lernkontrolle No. 76157

Zum Beantworten der Fragebögen registrieren Sie sich bitte unter:

www.zwp-online.info/cme-fortbildung

Customized Bone Regeneration mit individualisiertem CAD/CAM-Titangitter Dr. Marcus Seiler, DDS, M.Sc., Dr. Michael Peetz, Dr. Amely Hartmann

Im Artikel werden die Knochendefekte gemäß ihrer chirurgischen Therapiemöglichkeiten aufgeschlüsselt, auf mögliche Vor- und Nachteile hingewiesen und eine neue Technik vorgestellt.

Lernkontrolle No. 77040



Von herausnehmbar zu festsetzend in nur einer Sitzung Dr. Dominik Nischwitz

Im Gegensatz zur konventionellen Vorgehensweise sind bei der Sofortimplantation der Zeit- und Kostenaufwand deutlich reduziert. Hier wird ein Patient mit herausnehmbarem, erneuerungsbedürftigem Zahnersatz in nur einer Sitzung festsetzend versorgt.

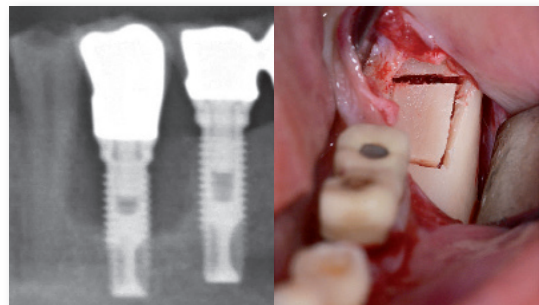
Lernkontrolle No. 78162



Basisaugmentation mit monophasischen Knochenkeramiken Prof. Dr. Dr. med. Florian G. Draenert

Knochenersatzwerkstoffe bieten eine gute Alternative bei geringem Eigenknochenanteil. Zu den bestehenden creos™-Kollagenmembranen hat Nobel Biocare die monophasischen creos™-Knochenkeramiken eingeführt. Der Artikel beschreibt eine praktische Anwendung.

Lernkontrolle No. 78696



Sofortimplantation mit partieller Sofortbelastung Dr. Dr. Rainer Fangmann, M.Sc., ZA Michael Stoppa, ZTM Klaus Herrmann

Im Artikel beschäftigt sich Dr. Rainer Fangmann, M.Sc., anhand des Ankylos®-Implantatsystems mit dem Konzept der Sofortimplantation mit partieller Sofortbelastung – an einem Tag.

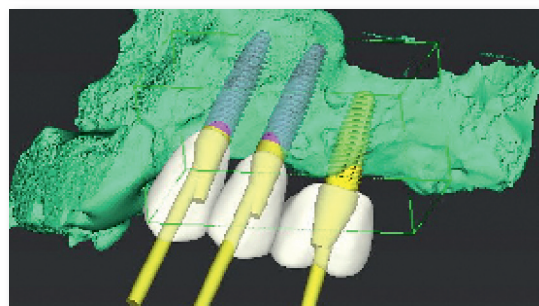
Lernkontrolle No. 79569



3-D-Augmentation mit simultaner Implantation unter Einsatz einer natürlichen Stammzellressource Univ.-Prof. Dr. habil. Wolf-Dieter Grimm, Dr. M. A. Vukovic

Es wird die Planung, 3-D-Blockfräsung, Entnahme/Transplantation des stammzellhaltigen subepithelialen Bindegewebes, die Sofortimplantation (K3-Rapid) sowie der Wundheilungsverlauf beschrieben.

Lernkontrolle No. 80294





Die im Implantologie Journal vorgestellten Webinare des Dental Tribune Study Clubs sind in der Regel jeweils auf das Thema des CME-Artikels abgestimmt. Bei den Webinaren können Fortbildungsinteressierte in direkten Kontakt mit den Referenten treten. Darüber hinaus können auf das Webinar abgestimmte Lernkontrollen durchgeführt werden. Die Webinare werden im Nachgang im Archiv zur Verfügung gestellt.

Weiterbildung per Webinar



Der Fokus bei der Behandlung sollte ganz klar auf dem bestmöglichen zu erreichenden Endergebnis liegen. Liegt jedoch die richtige medizinische Indikation vor und es werden geeignete, wissenschaftlich bewiesene Techniken sowie Materialien verwendet, die den speziellen Anforderungen gerecht werden, dann stellt die Sofortimplantation eine für Zahnarzt und Patient vorteilhafte Behandlung dar.

www.DTStudyClub.de/NobelBiocare



Die Referenten Hardi Mink und Rüdiger Meyer beleuchten die aktuellen Trends in der Dentalbranche in Bezug auf Material, neue Technologien und deren Wirtschaftlichkeit. Bezugnehmend auf DEDICAM, die computergestützte Individualfertigung von CAMLOG, richtet sich dieses Webinar an CAD/CAM-interessierte Zahntechniker, die noch am Anfang ihrer Entscheidungen stehen.

www.DTStudyClub.de/camlog1



In diesem Webinar wird die Erweiterung von Teleskopprothesen zu implantat- und zahngestützten Hybridprothesen – eine der häufigsten Behandlungsoptionen für zahnlose Patienten – veranschaulicht und dabei der Nutzen eines durchmesserreduzierten Verbindungselementes unterstrichen, das die Vorteile von Kugelattachments mit denen der Locatorsysteme vereint.

www.DTStudyClub.de/Medentika



Das Webinar soll zeigen, dass eine Kombination aus Sofortimplantation (OsseoSpeed Profile EV-Implantat von Dentsply Sirona Implants), unmittelbarer Rekonstruktion mit Hart- und Weichgewebe ohne Lappenbildung sowie sofortiger provisorischer Versorgung ein wünschenswertes Ergebnis im ästhetisch sensiblen Bereich erzielen kann, auch wenn die Ausgangsbedingungen äußerst kompromittiert sind.

www.DTStudyClub.com/Dentsply

Die Webinare und entsprechenden Fortbildungsfragen finden Sie jeweils unter dem angegebenen Link.

Augmentationsmaterial braucht in Fällen, insbesondere mit vertikaler Komponente, eine hohe regenerative Kompetenz, welche mit der Mischung von Geistlich Bio-Oss® und autologem Knochen erreicht wird. Wie das Webinar zeigt, ermöglicht die neue CAD/CAM-Technologie Yxoss CBR® die Augmentation von einfachen und komplexen Knochendefekten durch die Kombination von GBR- und Schalenteknik.

www.DTStudyClub.de/Geistlich

Rund 30 Prozent der Patienten, die Dr. Ulrich Volz operiert, sind Zahnärzte bzw. Implantologen und medizinische Kollegen. Was steckt hinter dem ALL IN ONE Behandlungskonzept, dass derart viele Kollegen diese Art der Therapie selbst in Anspruch nehmen wollen? In dem Webinar wird das Konzept mit Fallbeispielen und Elementen der prä- und postchirurgischen Immunstimulation vorgestellt.

www.DTStudyClub.de/SDS-2

Patienten äußern in der Praxis immer häufiger den Wunsch nach unmittelbarer Versorgung: Zahnentfernung, Implantatinsertion, festsitzende Versorgung – am selben Tag. Im Webinar beschäftigt sich Dr. Mischa Krebs mit dem Konzept der Sofortimplantation mit partieller Sofortbelastung. Anhand des Ankylos®-Implantatsystems werden das Vorgehen, die Ausgangsbedingungen sowie Risikofaktoren besprochen.

www.DTStudyClub.de/DentsplySironaImplants

Anhand umfassender Falldokumentationen stellt Univ.-Prof. Dr. Wolf-Dieter Grimm DVT-gestützte Planung, 3-D-Blockfräsung, Entnahme und Transplantation des stammzellhaltigen subepithelialen Bindegewebetransplantates, die Sofortimplantation mit K3-Rapid-Implantaten sowie den postoperativen Wundheilungsverlauf für die Teilnehmer des Webinars nachvollziehbar dar.

www.DTStudyClub.de/Argon

Angetrieben durch die positiven wissenschaftlichen Ergebnisse der jüngeren Vergangenheit wird derzeit systemübergreifend versucht, die klassischen Implantatlängen zu verkürzen, um somit Zugang zu minimalinvasiven Therapieverfahren zu erlangen. Aber: „Ist kurz gleich kurz?“ bzw. „Wo liegen die Unterschiede zwischen kurz und kurz?“ – Das Webinar von Dr. Stefan König gibt Antworten.

www.DTStudyClub.de/bicon2



Live!
14. Dezember,
15 Uhr