

... das 'elastisch-zähe' Zirkon-Implantat aus dem patentierten pZircono

17. + 18. März
Future Center, D-55237 Flonheim

Round Tables, u. a.:
Dr. Wolfgang Burger
'Ur-Vater' des Zirkons
Prof. Itzhak Binderman

Etliche **Live-OPs**
im MIMI®-Flapless-Verfahren!

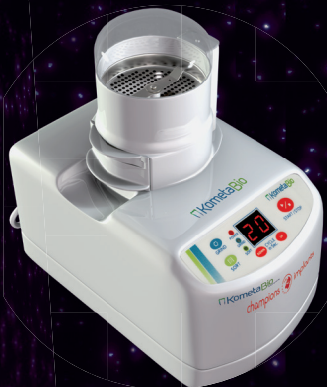


Teilnahme kostenlos
20 Fortbildungspunkte



Smart Grinder

Aus extrahierten Zähnen erzeugen Sie in 15 min autologes Knochenaugmentat, das alle Knochenwachstums-Faktoren enthält!

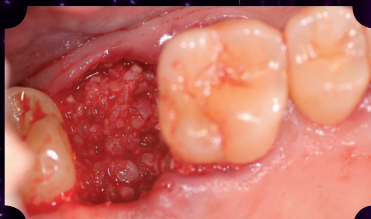


1.210,- €
+ MwSt.

Wissenschaftliche Studien auf HP



Einbringen des gewonnenen Augmentats



Das eingebrachte Knochenersatzmaterial

champions  **implants**

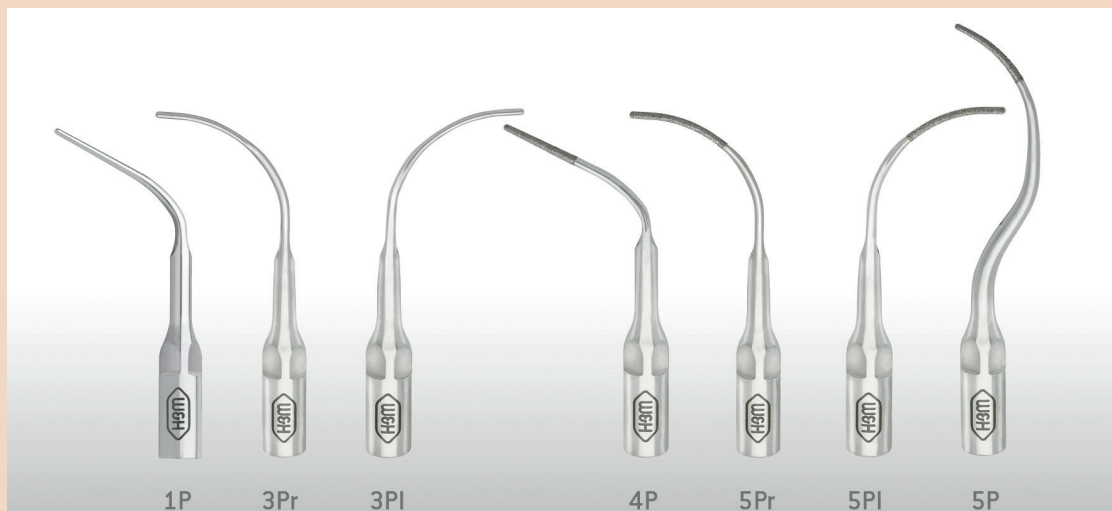
Champions-Implants GmbH
Champions Platz 1 · D-55237 Flonheim
fon + 49 (0) 67 34 - 91 40 80
info@champions-implants.com
www.champions-implants.com



www.facebook.com/ChampionsImplants

Parodontaltherapie – effizient und schonend

Die passende Spritze von W&H – von der Initialtherapie bis hin zur UPT.



Die Parospien von W&H überzeugen durch beste Ergonomie und ein optimales Tastgefühl während der Behandlung.

Wesentlicher Bestandteil einer erfolgreichen Parodontaltherapie ist die gründliche Reinigung von Parodontaltaschen sowie die Bearbeitung von Zahnwurzeloberflächen. Dabei stehen zahnschonende Verfahren im Fokus zeitgemäßer parodontaler Therapien. Mit dem erweiterten Parospien-Sortiment von W&H steht Anwendern ab sofort ein optimiertes Instrumentarium für die moderne Parodontalbehandlung bereit. Neben einer verbesserten Zugänglichkeit zu flachen bis sehr tiefen Parodontaltaschen unterstützt das Spitzen-Sortiment bei der zügigen und zugleich schonenden Reinigung selbst verwinklelter Zahnwurzelbereiche. Die grazilen Parospien von W&H bieten ein optimales Tastgefühl, welches vor allem bei subgingivalen Behandlungen mehr Effizienz und Sicherheit für den Anwender bedeutet.

Effizient und substanzschonend – so präsentiert sich das erweiterte Parospien-Sortiment von W&H, das in enger Abstimmung mit Parodontologen und Dentalhygienikerinnen entwickelt wurde. Dank einer optimierten Geometrie der Spitzen profitieren Anwender von einem verbesserten Zugang zum Behandlungsareal. Selbst schwierig erreichbare Stellen im Molarenbereich sind somit zugänglicher und können daher gründlicher von Biofilm und Konkrementen gereinigt werden. Von der Initialtherapie bis hin zur

unterstützenden Parodontaltherapie hält das erweiterte Sortiment von W&H für jede Aufgabe die passende Spitze bereit.

Effizienter Abtrag in der initialen Parodontalbehandlung

Die Schonung des kollagenen Weichgewebes und der Wurzeloberfläche vor Verletzungen ist eine wesentliche Voraussetzung einer erfolgreichen Parodontalbehandlung. Mit den neuen diamantierten Spitzen 4P, 5P, 5Pr und 5PI stellt W&H ein perfektes Instrumentarium für die Initialtherapie bereit. Dieses unterstützt den Parodontologen nicht nur bei der effizienten Konkremententfernung, sondern ermöglicht auch dank der speziellen ergonomischen Form ein besonders gewebe-schonendes subgingivales Arbeiten. Während es sich bei der neuen Spitze 4P um ein Universalwerkzeug für die gezielte Reinigung von Wurzeloberflächen handelt, wurden die Spitzen 5P, 5Pr und 5PI speziell für die Reinigung verwinklelter Zahnwurzeln konzipiert.

Dank der besonderen Form der 5P-Spitze insbesondere im vorderen Spitzenbereich ist sie ideal für die Reinigung von Furkationen und Konkavitäten geeignet. Konkreme-
mente werden damit gezielt entfernt und somit alle Voraussetzungen für eine Regeneration von entzündetem Hart- und Weichgewebe geschaffen.

Perfektes Instrumentarium für erfolgreiche Nachsorge (UPT)

Wichtiger Baustein eines langfristigen Behandlungserfolges ist die unterstützende Parodontaltherapie (UPT). Dabei stehen eine besonders schonende Behandlung sowie ein gezieltes Biofilmmangement im Fokus. Während sich die Spitze 1P für die schonende Reinigung von Zahnoberflächen im subgingivalen Bereich eignet, ermöglichen die Spitzen 3Pr und 3PI dank ihrer optimierten Form einen einfachen subgingivalen Zugang zu Parodontaltaschen vor allem bei schwieriger zugänglichen Molaren. Mit den Parospien 1P, 3Pr und 3PI bietet W&H Dentalhygienikerinnen das ideale Instrumentarium für eine erfolgreiche präventive Langzeittherapie.

Das erweiterte Parospien-Sortiment von W&H bietet eine ideale Unterstützung für die systematische Parodontaltherapie. Neben einem effizienten und gezielten Abtrag von harten und weichen Belägen sowohl im supra- als auch subgingivalen Bereich unterstützt es Parodontologen und Dentalhygienikerinnen bei einer substanzschonenden Arbeitsweise und der Erhaltung der Mundgesundheit der Patienten. [DT](#)

W&H Austria GmbH

Tel.: +43 6274 6236-239
www.wh.com



Abb. 1: Universelle Spitze 1P für die schonende Reinigung von Zahnoberflächen in der unterstützenden Parodontaltherapie. – Abb. 2: Die Spitzen 3Pr und 3PI – optimale Reinigung selbst bei schwieriger zugänglichen Zahnflächen. – Abb. 3: Die diamantierten Spitzen eignen sich besonders zur effizienten Konkremententfernung.