



Esther Beckenbauer

## Glücksgefühle beim Zahnarzt

**PRAXISPORTRÄT** Das in 2016 gegründete Zentrum für Kinderzahnheilkunde und Kieferorthopädie „Zahn im Glück“ in München-Neuperlach bietet Kindern und Jugendlichen Impressionen und Erlebnisse, die ihre Herzen höherschlagen lassen. Betritt man die Praxis Zahn im Glück, verfällt man auch als Erwachsener schnell in kindliches Staunen. Die gesamte Einrichtung ist auf die Wünsche und Bedürfnisse von Kindern und Jugendlichen abgestimmt, ohne den hohen Anspruch der Praxisinhaber an Funktionalität einzuschränken.



an Glücksmomente. Beides wurde im Raum- und Farbkonzept für die mit mehr als 400 Quadratmeter weiträumige Praxis mit acht Behandlungsräumen, einem OP und zwei Aufwächerräumen bewusst und geschickt berücksichtigt.

In den Behandlungsräumen der Kinderzahnheilkunde warten Impressionen aus der Märchenwelt in wundervollen Szenen an der Wand auf die Patienten (Abb. 3). Bereits im Flur führen nicht Nummern, sondern lustige und kreative Motive, gezeichnet von der Kunstmalerin Christiane Redondo Vega, zu den einzelnen Räumen.

Helle und freundliche Farben sorgen für eine positive Stimmung. Das Farbkonzept der Praxis basiert auf den Farben des Logos. Konsequenterweise ziehen sich diese durch die gesamte Praxis.

Der großzügige Wartebereich auf der rechten Seite der Praxis bietet den Patienten der Kinderzahnheilkunde ein traumhaftes Spielzimmer. Hier gibt es Raum zum Klettern, Rutschen und Kickern genauso wie gemütliche Lesensitzen für die ruhigeren Patienten (Abb. 4). „Es war einmal ...“ – der klassische Beginn eines Märchens wurde künstlerisch in Wandbildern in Szene gesetzt. Er weckt Interesse auf das, was nach dem Warten kommt.

Für die meist schon jugendlichen Kieferorthopädie-Patienten bietet der Wartebereich auf der linken Seite einen

**Abb. 1:** Das Märchen nimmt seinen Lauf: der Empfangsbereich der Praxis „Zahn im Glück“. **Abb. 2:** Der Flurbereich der Praxis: ein perfektes Zusammenspiel aus Hell und Dunkel. **Abb. 3:** Märchenhafte Motive bestimmen das Raumerlebnis. **Abb. 4:** Der Wartebereich lädt die Kleinen zum Klettern und Erkunden ein. **Abb. 5:** Andy Warhol in München: Pop Art als passende Ansprache an eine jugendliche Zielgruppe. **Abb. 6:** Für jede Größe etwas dabei ... Hände waschen und Zähneputzen alters- und gröbengerecht. So fühlen sich alle Patienten willkommen!

Schon der sanft geschwungene Empfangstresen (Abb. 1) lädt in Kombination mit der großzügigen Leuchte von Artemide und einer bunten Graffiti-Version des Praxislogos zum Staunen und Verweilen ein. Kleine Patienten können sich dank der in den weißen Empfangstresen eingebauten Trittstufen in Holzoptik gleich etwas größer fühlen.

Die Flure zur Kinderzahnheilkunde auf der rechten Seite und zur Kieferorthopädie auf der linken unterstreichen die symmetrische Raumaufteilung und bringen Ruhe in das Gesamtbild. Alles scheint möglich, nichts wirkt aufdringlich (Abb. 2).

Der Name der Praxis Zahn im Glück erinnert an Märchen genauso wie



Rückzugsort nach ihrem Geschmack. Auch sie finden sich in ihrer Definition von Glück wieder, entweder in den vielen lässigen im Andy Warhol-Stil anmutenden Pop Art-Bildern (Abb. 5), in digitalen Spielwelten oder 360-Grad-Impressionen oder in den zum Nachdenken anregenden Wortspielereien an den Flurwänden.

Die Zahnputzschule in der Mitte der Praxis ist für alle Wachstumsgrößen ausgerichtet. Drei Spiegel reihen sich in Orgelpfeifenanordnung über den Waschbecken auf (Abb. 6). Sogar im Röntgenbereich, der ebenfalls in der Mitte der Praxis positioniert ist, spiegeln kreative und lustige Wandzeichnungen das Thema des Raumes spielerisch wider.

Das moderne Mobiliar der gesamten Praxis ist funktional und schwerpunktmäßig in Weiß gehalten. Der dunkle Boden in Holzoptik ist die ideale Basis, um die weißen Hochglanzmöbel in Kombination mit den farbenfrohen Bildern und Malereien und den jeweils dazu passenden Behandlungsstühlen wirken zu lassen. So bleibt genügend Raum für Faszination und Inspiration. Die Praxisinhaber Dr. Klaus Neumann und seine Tochter Sabrina Neumann beauftragten die Innenarchitekten aus dem Hause Bauer & Reif mit der Planung und Umsetzung der anspruchsvollen Praxiseinrichtung. Auf Empfehlung von Bauer & Reif übernahm an-

schließend das Team der Marketingberaterin Esther Beckenbauer in enger Abstimmung mit der Kunstmalerin Christiane Redondo Vega die Gestaltung der Wände.

Nicht zuletzt dank der vielen liebevollen Ideen der Praxisinhaber selbst, entstand ein Platz zum Glücklichen – und das beim Zahnarzt! „Unser Konzept geht auf“, so Dr. Klaus Neumann. „Wir freuen uns über das Staunen unserer Patienten. Ihre Begeisterung schafft sofort eine positive Basis für das so wichtige Vertrauen zu unserem Team und in unsere Behandlungen. Wenn selbst die Kleinsten sich schon auf den nächsten Besuch freuen, haben wir alles richtig gemacht.“

## INFORMATION

### Zahnarztpraxis Zahn im Glück

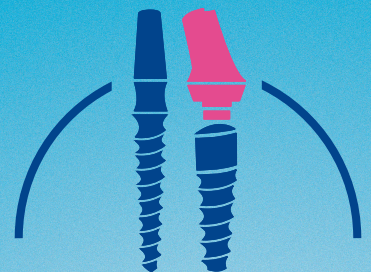
Thomas-Dehler-Straße 9  
81737 München  
Tel.: 089 45668080  
info@zahn-im-glueck.de

### Bauer & Reif Dental GmbH

Heimeranstraße 35  
80339 München  
Tel.: 089 767083-0  
info@bauer-reif-dental.de  
www.bauer-reif-dental.de



ANZEIGE



**KSI Bauer-Schraube**

**Das Original**

**Über 25 Jahre Langzeiterfolg**



**KSI-Kurse 2017:**  
17.–18. Februar  
28.–29. April  
30. Juni–1. Juli  
11.–12. August  
6.–7. Oktober  
1.–2. Dezember  
**Jetzt anmelden!**

- **sofortige Belastung durch selbstschneidendes Kompressionsgewinde**
- **minimalinvasives Vorgehen bei transgingivaler Implantation**
- **kein Microspalt dank Einteiligkeit**
- **preiswert durch überschaubares Instrumentarium**

**Besuchen Sie uns auf der IDS  
Halle 10.2 / Stand S046**

**K.S.I. Bauer-Schraube GmbH**  
Eleonorenring 14 · D-61231 Bad Nauheim

Tel. 06032/31912 · Fax 06032/4507  
E-Mail: info@ksi-bauer-schraube.de  
[www.ksi-bauer-schraube.de](http://www.ksi-bauer-schraube.de)