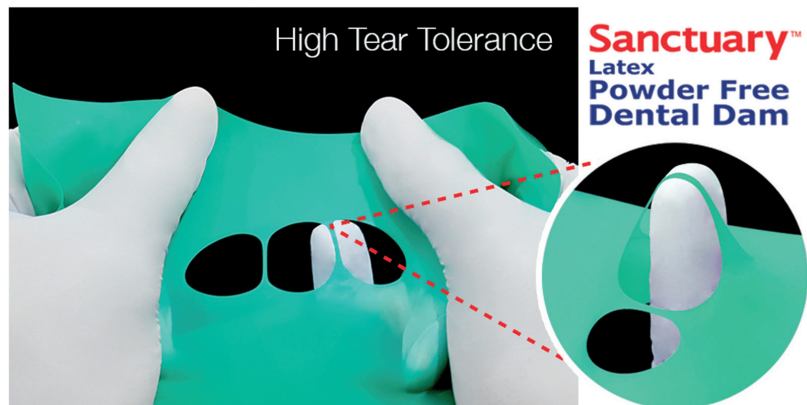


Sanctuary Health

Kofferdam mit System

Der speziell für endodontische Anwendungen entwickelte Kofferdam der Firma Sanctuary Health ist besonders reißfest. Er unterstützt eine mindestens zehnfache Expansion von jeglichen Perforationslöchern, eine Zugfestigkeit von mehr als 20 MPa und ein niedriges E-Modul. Aus diesem Grund wurde der Sanctuary Health-Kofferdam mit 4 Punkten von „The Dental Advisor“, einem renommierten dentalen Bewertungsportal, ausgezeichnet.

Ermöglicht werden diese Materialeigenschaften durch hochwertige Herstellungsmaterialien. Der latex- (<50µg) und puderfreie (<2mg) Kofferdam wird aus Polyisopren hergestellt, welches über ähnliche Eigenschaften und Strukturen wie Latex verfügt, jedoch eine größere Flexibilität und Geschmeidigkeit ermöglicht. Außerdem enthält es keine potenziellen Allergene und ist somit besonders für Patienten geeignet, die unter Allergien oder Unverträglichkeiten gegenüber natürlichem Latex leiden. Der



Kofferdam ist in den drei Farben Grün, Blau und Schwarz erhältlich, wobei die schwarze Variante speziell für die dentale Fotografie konzipiert wurde.

Um seinen hochwertigen Kofferdam hat Sanctuary Health ein auf Zeit- und Kosteneffizienz ausgerichtetes Produktsortiment gruppiert. Das umfassende System aus Lochzange, Pinzette, Klammern inklusive

Organiser und Rahmen besteht aus qualitativ hochwertigen Produkten, mit deren Hilfe Anwender den Kofferdam sicher einbringen können. Die Produkte bestehen aus hochgradig hitze- und korrosionsbeständigem Edelstahl der Legierung 304. Dieser wird in einem speziellen Aushärtungsverfahren bearbeitet, um das Zubehör auch bei wiederholter Anwendung innerhalb einer Sitzung besonders widerstandsfähig zu machen. Die Lochzange mit ihren gehärteten Lochstiften ist somit ideal geeignet, um auch den besonders reißfesten Kofferdam

präzise zu perforieren. Für ihre hohe Anwenderfreundlichkeit und Zuverlässigkeit erhielt die Zange 4,5 von 5 Punkten auf dem Bewertungsportal „The Dental Advisor“.

Entwickelt für größtmögliche Flexibilität und Belastbarkeit erlauben die Kofferdamklammern eine gute Formstabilität auch bei wiederholter Verwendung: gefertigt aus Edelstahl (Legierung 465) verfügen sie über eine Zugfestigkeit von mehr als 2.000 MPa. Das Portal „The Dental Advisor“ belohnte diese Materialbeständigkeit mit einer Bewertung von 5 von 5 Punkten und der Auszeichnung „Editor’s Choice“.

Sanctuary Health Sdn. Bhd.
info@sanctuaryhealth.com.my
www.sanctuary-dental.com
IDS-Stand: 3.2, F008



Die Beiträge in dieser Rubrik stammen von den Herstellern bzw. Vertreibern und spiegeln nicht die Meinung der Redaktion wider.

NSK

Sicherheit bei der Wurzelkanalbehandlung

Der batteriebetriebene NSK Apex-Lokalisator iPex II wurde auf Basis zahlreicher klinischer Studien und Verifikationstests entwickelt und ist mit den unterschiedlichsten Zahn- und Wurzelformen kompatibel. Der Lokalisator mit SmartLogic-Technologie gewährleistet höchste Präzision bei der Detektion der Wurzelspitze und gibt jederzeit zuverlässig Informationen über die aktuelle Position der Feilenspitze. Die Technologie beseitigt durch das Wechseln zwischen zwei Frequenzen praktisch alle Signalstörungen aus dem Wurzelkanal selbst, sodass der Apex ganz genau geortet werden kann. Außerdem verwendet der iPex II zur präzisen Signalanalyse das gesamte Wellensystem, um die extrahierte Frequenz zu analysieren. Dadurch werden zuverlässige Messauswertungen erzielt, selbst dann, wenn sich die Bedingungen im Wurzelkanal ändern. Gleichzeitig wird eine konstante Echtzeitverbindung zum Status der Feileneinführung aufrechterhalten und visuell auf dem Display dargestellt. Unterschiedliche Signaltöne geben parallel zur Anzeige auf dem dreifarbigem Display einen akustischen Hinweis über den Aufbereitungsfortschritt.

NSK Europe GmbH
 Tel.: 06196 77606-0
 www.nsk-europe.de
 IDS-Stand: 11.1, D030-F039



NSK
 [Infos zum Unternehmen]



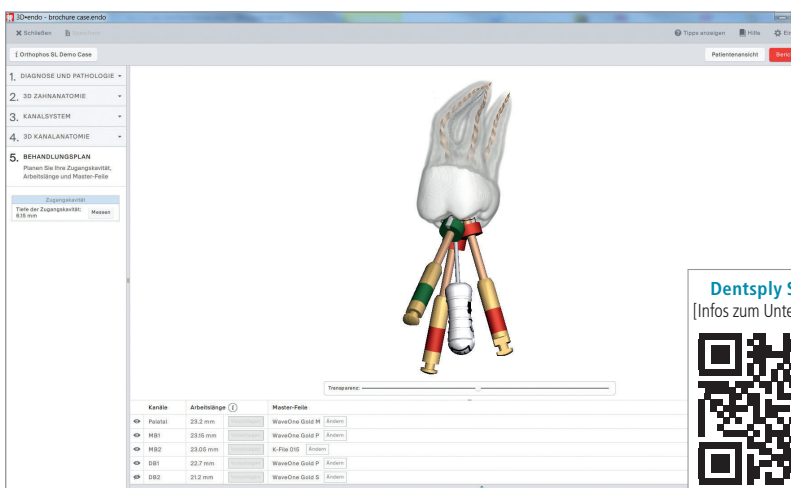
Dentsply Sirona

Besser sehen in der Endodontie

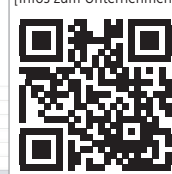
Wie viele Wurzelkanäle sind vorhanden? Wie gestaltet sich die Wurzelkanalanatomie und -morphologie? Gibt es starke Krümmungen und Verzweigungen? Sind Kanalabschnitte

schwer zugänglich? Diese klassischen Fragen des Endo-Spezialisten können in modern ausgestatteten Praxen nun deutlich sicherer beantwortet werden. Denn mithilfe der

neuen 3D Endo Software kann der Behandler anhand der 3D-Röntgendaten der Orthophos-Geräte und ihrer speziellen Visualisierung die Anforderungen an die Wurzelbehandlung des Zahnes vorab erkennen, den Verlauf der Wurzelkanäle analysieren und so aus der integrierten Feilendatenbank die adäquaten Feilen wählen. Mit der neuen Software können nun Endodontiebehandlungen optimal vorbereitet, effizienter gestaltet und sicherer durchgeführt werden. Gleichzeitig wird der Behandler in die Lage versetzt, seinen Patienten die Ausgangslage und die bevorstehende Behandlung anschaulicher zu erklären.



Dentsply Sirona
 [Infos zum Unternehmen]



Dentsply Sirona
 Tel.: +43 662 2450-0
 www.dentsplysirona.com
 IDS-Stand: 11.2, K020

Die Beiträge in dieser Rubrik stammen von den Herstellern bzw. Vertreibern und spiegeln nicht die Meinung der Redaktion wider.



Kohdent Roland Kohler Medizintechnik

Instrumente für alle Disziplinen der Endodontie

Der Erfolg in der Endodontie ist verknüpft mit der stringenten Umsetzung der Instrumentenabfolge und mit der Qualität des „Feedbacks“ an Informationen, die dem Zahnarzt von den verschiedenen Instrumenten geliefert werden. Kohler Medizintechnik bietet mit der Produktfamilie „Endoblack“ eine Antwort auf diesen Bedarf mit zusätzlichen Elementen der Ergonomie und des Arbeitskomforts.

Für die Arbeit mit dem Mikroskop sind spezielle Instrumente aus hochwertigem Stahl notwendig, unabhängig ob bei orthogradem oder retrogradem Zugang. Die Anti-Reflex-Beschichtung der neuen ENDOBLACK®-Instrumente erleichtert die Arbeit unter dem Licht des Operationsmikroskops enorm und beugt einer Ermüdung der Augen während der einzelnen klinischen Phasen vor. Das Design der neuen Griffe vereinfacht zudem den Reinigungspro-

zess. Die Instrumente sind in jeweils zwei Sets im Steritray organisiert, entsprechend der Anwendungsdisziplin „konventionelle Endodontologie“ und „Endodontische Chirurgie“.

Kohdent Roland Kohler Medizintechnik GmbH & Co. KG
 Tel.: 07771 64999-0
www.kohler-medizintechnik.de
 IDS-Stand: 10.2, L029

Schlumbohm

Nonstop zur perfekten Endo

Die modulare EndoPilot-Linie passt sich individuellen Behandlungskonzepten an. Je nach Variante sind alle Arbeitsschritte einer Wurzelkanalbehandlung mit einem Gerät durchführbar. Von der Aufbereitungsvariante („comfort“ oder „mobil“) bis zu den All-in-Geräten „comfort plus“ (inkl. thermoplastischer Wurzelkanalfüllung) und „ultra“ (inkl. Ultraschall) ist jede Variante möglich. Alle Geräte werden mittels Fußschalter und Steuergerät bedient. „mobil“- und alle „ultra“-Modelle sind durch Akku und Funkfußschalter (Bluetooth) besonders flexibel. Die Funktionen sind über das intuitiv bedienbare Touchdisplay schnell aufrufbar, zu jeder Situation erscheinen konkrete Hinweise. Besonders komfortabel ist die sichere Längenbestimmung während der Aufbereitung mit dem vollisolierten Winkelstück. Ein Feilenmanagement („Boxenverwaltung“) sorgt für „Feilenverschleißüberwachung“, alle gängigen NiTi-Feilensysteme sind programmiert, die Kennwerte können dabei individuell verändert werden. Ein platzsparender Aufsteller bietet sichere Ablage für jedes Handstück. Alle Geräte sind nachrüstbar und ein Update ist kostengünstig und leicht durchzuführen.

Schlumbohm GmbH & Co. KG

Tel.: 04324 8929-0

www.schlumbohm.de

IDS-Stand: 10.2, U020

EndoPilot mobil

Die Beiträge in dieser Rubrik stammen von den Herstellern bzw. Vertreibern und spiegeln nicht die Meinung der Redaktion wider.

Dentsply Sirona Restorative

Neues Universaladhäsiv mit aktiver Feuchtigkeitskontrolle



Das neue Universaladhäsiv Prime&Bond active™ eignet sich für alle Ätztechniken und Indikationen und verfügt über die patentierte Active-Guard™-Technologie – ein großer Fortschritt in der Adhäsivchemie, der eine aktive Feuchtigkeitskontrolle auf der Präparationsfläche erlaubt. Selbst auf zu feuchtem oder zu trockenem Dentin ist Prime&Bond active™ einfach in der Anwendung. Die Active-Guard™-Technologie balanciert hydrophobe und hydrophile Eigenschaften aus und sorgt für eine optimale Oberflächenspannung. Sie bricht sofort die Oberflächenspannung von Wasser, sodass sich Prime&Bond active™ über das Dentin und in die Dentintubuli selbstnivellierend ausbreitet und eine lückenlose, homogene Schicht bildet. Bei der Lufttrocknung verdunsten das Lösungsmittel und das überschüssige Wasser gleichmäßig, und es verbleibt auf der ganzen Fläche eine dünne, einheitliche Adhäsivschicht. Das Resultat ist ein fester sowie sicherer Verbund und praktisch keine postoperative Überempfindlichkeit. Wenn Sie mehr erfahren und eine Probe testen möchten, wenden Sie sich an Ihren Außendienstmitarbeiter von Dentsply Sirona Restorative oder besuchen Sie uns auf www.dentsply.com

Dentsply Sirona Restorative
Tel.: 08000 735000 (gebührenfrei)
www.dentsplysirona.com
IDS-Stand: 11.2, K018–M029

DEMED

Materialwagen jetzt mit Staubschutzlippen gemäß RKI

Der Gerätewagenspezialist DEMED hat seine Gerätewagen der S-Serie neu konzipiert. Ab sofort stehen drei Korpusformate mit 21 bzw. 24 Höheneinheiten und fünf Schubladenhöhen für eine umfangreiche und individuelle Gestaltung zur Verfügung. Alle Schubladen sind mit Vollauszügen und auf Wunsch mit Staubschutzlippen gemäß RKI ausgestattet. Bei der Arbeitsplatte hat der Kunde die Möglichkeit, aus Mineralwerkstoff, Stahlarbeitsplatten mit einer umlaufenden Relling aus Edelstahl oder Glas zu wählen. Zur farblichen Gestaltung steht das gesamte RAL-Farbsystem zur Verfügung. Passend zum Hygienekonzept gibt es zu den Schubladen Einteilungen aus gebürstetem Edelstahl. Diese sind in zwei Breiten und drei verschiedenen Höhen erhältlich. Das gesamte Portfolio wird auch auf der IDS 2017 ausgestellt.



DEMED Dental
Medizintechnik e.K.
Tel.: 07151 270760
www.demed-online.de
IDS-Stand: 10.2, M038

Die Beiträge in dieser Rubrik stammen von den Herstellern bzw. Vertreibern und spiegeln nicht die Meinung der Redaktion wider.

ANZEIGE

Spülen mit System

IDS Köln 2017
Halle 11.2 | Stand Q.011



Mehr drin als man sieht:

Bei unseren Endo-Lösungen ist das ESD-Entnahmesystem bereits fest eingebaut.

Einfach - Sicher
Direkt

lege artis Pharma GmbH + Co. KG
D-72132 Dettenhausen, Tel.: +49 71 57 / 56 45 - 0
Fax: +49 71 57 / 56 45 50, Email: info@legeartis.de

www.legeartis.de

COLTENE

Highlight Kit erleichtert **Einstieg in die Endodontie**

Sein erstes Highlight zur IDS präsentiert der Schweizer Dentalspezialist COLTENE dieses Jahr bereits im Februar: Das neue „Endo Highlight Kit“ kombiniert die wichtigsten Produktneuheiten in einem praktischen, kompakten Set. Endo-Einsteiger und -Spezialisten finden in der Zusammenstellung einen Satz flexibler HyFlex EDM NiTi-Feilen zur Aufbereitung, passende Guttapercha-Spitzen sowie ein bioaktives Füllungsmaterial zur Obturation. Das Kit ist ab Februar im Dentalfachhandel erhältlich. COLTENE bietet das innovative Set zum günstigen Paketpreis an und schenkt Zahnärzten im Vergleich zum Einzelbezug die komplette Mehrwertsteuer.* Darüber hinaus können sich interessierte Zahnärzte auf der IDS live von der Qualität des durchdachten Endo-Equipments überzeugen. Am COLTENE-Stand demonstriert das Expertenteam das intuitive Handling der jüngsten Instrumentengeneration und lädt zum Ausprobieren und Selbsterleben der HyFlex-Feilen am Plastikblock ein.



Das Endodontics Highlight Kit enthält:

- HyFlex EDM Shaping-Set: Orifice Opener 25/12, Glidepathfile 10/.05, OneFile 25/~
- Guttapercha-Spitzen HyFlex EDM OneFile 25
- GuttaFlow bioseal 2,5 ml

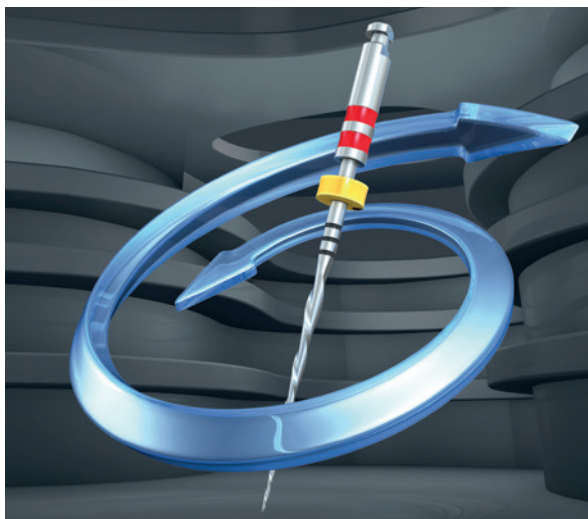
* Entspricht ca. 16% Preisvorteil.

Coltene/Whaledent GmbH + Co. KG
 Tel.: 07345 805-0
 www.coltene.com
 IDS-Stand: 10.2, R010-S019

Komet Dental

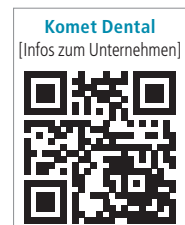
Noch nie war **reziprok** so sanft

Faktisch und gefühlt ist das Instrumentendesign von R6 ReziFlow optimal auf die reziproke Bewegung abgestimmt und führt durch die nur wenigen Windungen auf der Feile zu einem geringen Ein-



schraubeffekt. Dadurch arbeitet das System spürbar sanfter und der Behandler behält zu jedem Zeitpunkt die Kontrolle über die NiTi-Feile. Der auf die Instrumentengröße abgestimmte, konstante Taper bietet beste Voraussetzungen für eine schonende Aufbereitung, effiziente Spülung und homogene Abfüllung. Damit für jede Kanal-anatomie die richtige Feile zur Hand ist, wurde ein umfassendes Sortiment zusammengestellt: R6 ReziFlow gibt es in den sechs Feilen-größen 025–050 und in den drei Längen L21/L25/L31. Diese breite Aufstellung gibt dem Anwender die Sicherheit, alle klinischen Fälle abdecken zu können. Das 1-Feilen-System ist linksschneidend und damit in allen gängigen reziprok arbeitenden Motoren einsetzbar. Alle Eigenschaften der steril verpackten Single-use-Instrumente liefern beste Voraussetzungen, dem originären Kanalverlauf zu folgen und eine hohe Aufbereitungs- und Obturationsqualität zu erzielen.

Komet Dental
 Tel.: 05261 701-700
 www.kometdental.de
 IDS-Stand: 4.1, A078-B089



Die Beiträge in dieser Rubrik stammen von den Herstellern bzw. Vertreibern und spiegeln nicht die Meinung der Redaktion wider.



Meta Biomed Europe

Sichere und präzise Obturation

Die Erfolgsgeschichte von Meta Biomed geht weiter. Der koreanische Medizintechnikkonzern mit über 1.000 Mitarbeitern weltweit hat seinen europäischen Hauptsitz in Mülheim an der Ruhr gegründet und freut sich darauf, den europäischen Markt zu erschließen. Mit einem verdienten Ruf als einer der wichtigsten Innovatoren der Dentalindustrie liegt der Fokus der europäischen Niederlassung auf Forschung und Entwicklung, um seine qualitativen Medizinprodukte und Biomaterialien weiter zu verbessern. Damit bekennt sich Meta Biomed gleichzeitig klar zum Label „made in Germany“. Der Fokus auf Innovation setzt sich fort mit der Einführung von Meta Biomed's



neuem EQ-V Guttapercha Obturator. Der EQ-V Pack and Fill bietet eine revolutionäre Art der Continuous-Wave-Obturation. Das Gerät zeichnet sich durch seine hohe Benutzerfreundlichkeit und seine komfortable Handhabung aus. Dank der hervorragenden Heizleistung benötigt er nur 35 Sekunden für eine Temperatur von 200 °C. Der EQ-V, dessen einzigartige 360°-Rotationskartusche eine unvergleichliche Präzision bietet, verkörpert einmal mehr das Engagement von Meta Biomed, kostengünstige und qualitativ hochwertige Lösungen anzubieten. Auf der IDS 2017 präsentiert das Unternehmen eine breite Palette an führenden Produkten für den Schwerpunkt Endodontie.

Meta Biomed Europe GmbH
 Tel.: 0208 3099190
www.buymetabiomedonline.com
 IDS-Stand: 11.1, B060

Ultradent Products

Von Anfang bis Endo

Das Endo-Eze Genius System von Ultradent Products wird auf der diesjährigen IDS in Köln vorgestellt und setzt neue Maßstäbe in sicherer und effizienter Instrumentierung. Die reziprozierende, maschinelle Aufbereitung ahmt die Feilenbewegung der Hand nach, ist jedoch schneller und leichter bei besserer Sicht: Sie schützt vor Feilenbruch und räumt wirksam die Kanäle aus. Ein darauffolgender rotierender Einsatz glättet die Kanalwände und entfernt

effizient den Debris aus dem Kanal. Nach dem Sondieren mit einem Handinstrument aus Edelstahl wird das Kanalsystem mit nur zwei Genius Feilen aus NiTi aufbereitet. Es stehen vier Instrumente für unterschiedliche Kanalgeometrien zur Auswahl. Die Genius Feilen werden sowohl reziprozierend als auch rotierend verwendet. Das System wird ergänzt durch den hochpräzise arbeitenden Apex Locator FIND, der mit patentierten Algorithmen arbeitet.

Das Endo-Eze Genius System macht die endodontische Behandlung vorhersehbar und erfolgreich. Prof. Dr. Carlos Spironelli Ramos, der Erfinder des Systems, freut sich, Interessenten am Stand von Ultradent Products für Fragen zur Verfügung zu stehen.

Ultradent Products GmbH
 Tel.: 02203 3592-15
www.ultradent.com/de
 IDS-Stand: 11.3, L009

