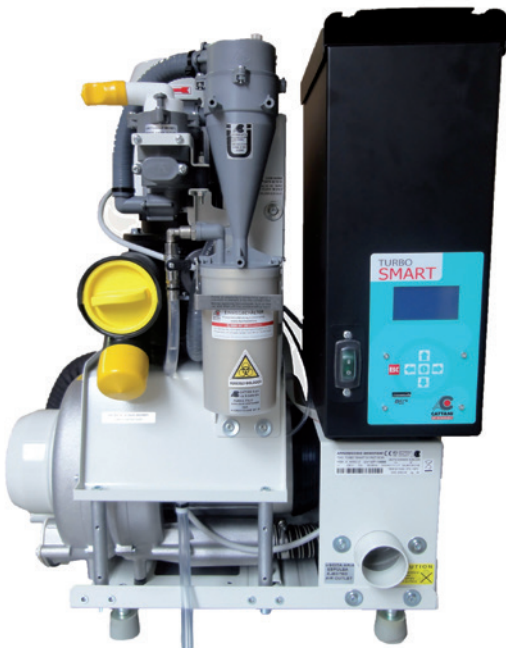


INDIVIDUALITÄT BEI DER ABSAUGUNG



Die aus dem Hause CATTANI stammende zentrale Absauganlage Turbo-Smart 2V ist eine Nassabsauganlage mit Amalgamabscheider, die komplett nass, komplett

trocken oder in Kombination, d.h. trocken und nass gleichzeitig absaugen kann. Je nach Bedarf passt sich die Saugleistung der Turbo-Smart 2V an die individuellen Bedürfnisse der Zahnarztpraxis an (z.B. Unterdrucksteuerung per „Knopfdruck“; bis zu 300 mbar). Zusätzlich berücksichtigt die Turbo-Smart 2V eine kompakte, schlanke Bauform bei relativ geringem Gewicht. Die Saugleistung ist auf die individuellen Bedürfnisse der Zahnarztpraxis abstimbar. Die Turbo-Smart 2V eignet sich für bis zu vier Behandler gleichzeitig (1.700 l/min). Dies bei einem Gleichzeitigkeitsfaktor von 100%. Da sich die Turbo-Smart 2V nach dem tatsächlichen Leistungsbedarf der Zahnarztpraxis richtet, können Stromkosten eingespart werden. Der integrierte TÜV-geprüfte und DIBt-zugelassene Amalgamabscheider Hydrozyklon ISO 18, der komplett ohne bewegliche Bauteile arbeitet, rundet den Gesamteindruck der Absauganlage weiter ab. Mit einem Flüssigkeits-

durchsatz von 18 l/min arbeitet der Amalgamabscheider Hydrozyklon ISO 18 selbst unter höchster Schaumbelastung (durch z.B. Blut, Natriumhydrogenkarbonat aus Airflow-Geräten usw.) störungsfrei und sicher.

Zubehör, wie z.B. Schalldämpfer und Schlauchset, gehören selbstverständlich zum Lieferumfang der Turbo-Smart 2V (2 Jahre Garantie) dazu. Optional kann die Turbo-Smart 2V auch mit einem Schallschutzschrank geliefert werden.

CATTANI DEUTSCHLAND GMBH & CO. KG

Scharnstedter Weg 34–36
27639 Nordholz (W.-Nordseeküste)
Tel.: 04741 18198-0
info@cattani.de
www.cattani.de

IDS-Stand: 11.2, K010-L011

KENNZIFFER 0671

LEICHTIGKEIT FÜR JEDE BEHANDLUNG

Mit der Lupenbrille opt-on bietet Orangedental ein Produkt für präzises und ermüdungsfreies Arbeiten für minimalinvasive Behandlungen. Die Lupenbrille ermöglicht mit 2,7-/3,3-facher Vergrößerung ein optimales Blickfeld und ist dank ihres geringen Gewichts von 32 Gramm für den Behandler nicht störend. Aufgrund der abgeflachten Okulare hat der Behandler stets freie Sicht zum Patienten, was zum Tragekomfort der Brille beiträgt. So ist es möglich, die Brille den ganzen Tag zu tragen. Ständiges Auf- und Absetzen ist nicht mehr notwendig, was einen hygienischeren Umgang ermöglicht. Durch die patentierten Vario Clips ist es die einzige Lupenbrille, bei welcher der Arbeitsabstand nachträglich um ± 5 cm verändert werden kann. Zur IDS 2015 wurde ein neues Lupenbrillenlichtsystem mit innovativem Akkukonzept vorgestellt: Die neue spot-on nxt ist das erste Lichtsystem mit einer Kabel-Magnet-Steck-

verbindung – zur Vorbeugung von Kabelbruch. Die Leuchte überzeugt mit einem Gewicht von nur 7 g, einer Helligkeit bis zu 45.000 Lux und einem CRI (colour rendering index) von 90. Rötungen werden somit farbecht und nicht verfälscht dargestellt. Die Regulierung der Lichtintensität erfolgt durch die einzigartige Touchfunktion des Akkus, womit ein hygienischer Umgang gewährleistet wird, da sich keine Keime und Bakterien an Knöpfen oder Taster vermehren können. Die Lupenbrille opt-on bildet zusammen mit dem Lichtsystem spot-on nxt ein starkes Duo. Orangedental bietet Qualitätsoptik „made in Germany“.

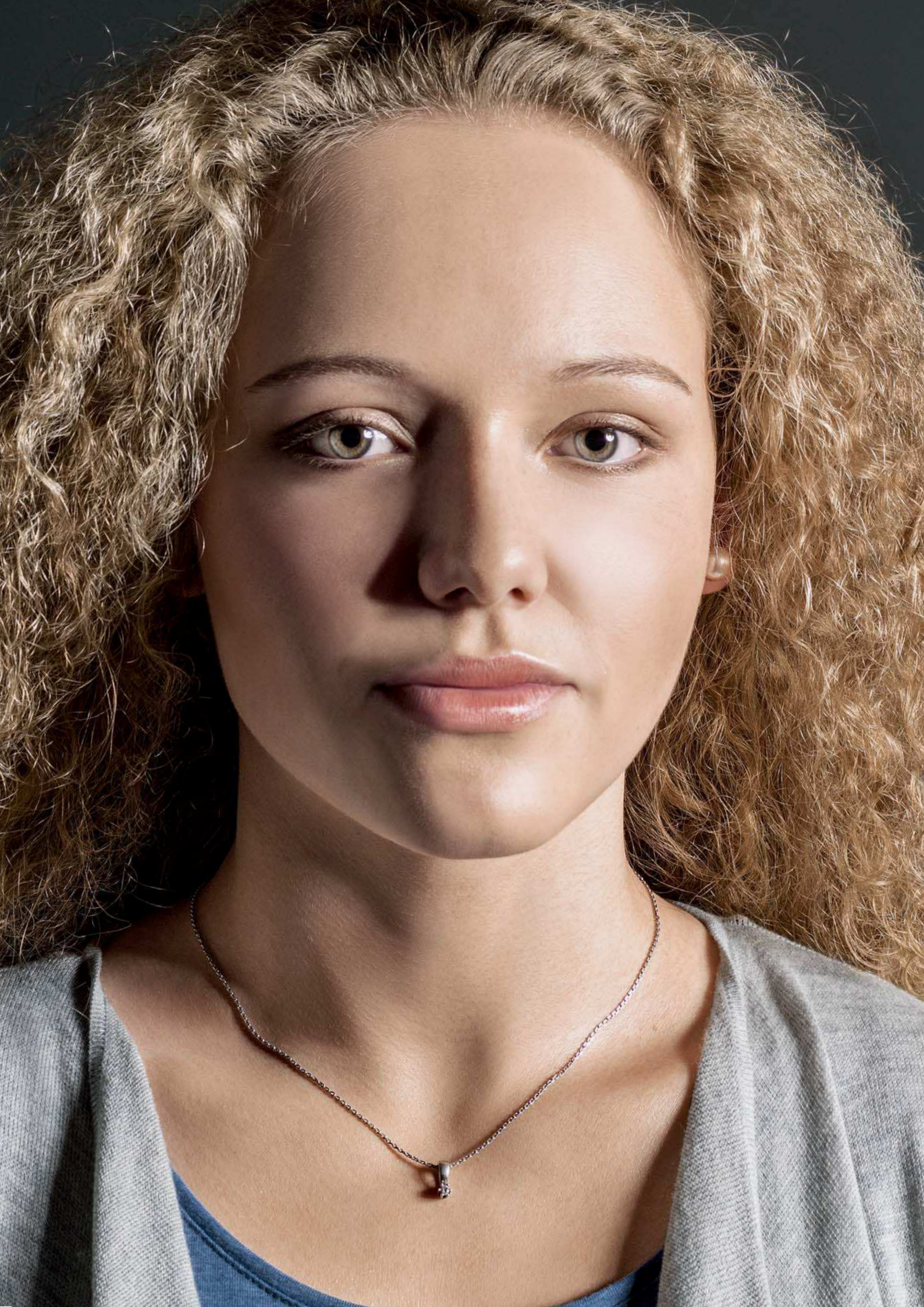


ORANGEDENTAL GMBH & CO. KG

Aspachstraße 11
88400 Biberach an der Riß
Tel.: 07351 47499-0
Fax: 07351 47499-44
info@orangedental.de
www.orangedental.de

IDS-Stand: 11.2, M040-S060a

KENNZIFFER 0672



DENTAL- ENTDECKERIN

EINE AUSBILDUNG NACH DEN QUALITÄTS-
STANDARDS DES BVD MACHT NICHT ALLE GLEICH.
ABER JEDEN GLEICH BESSER.

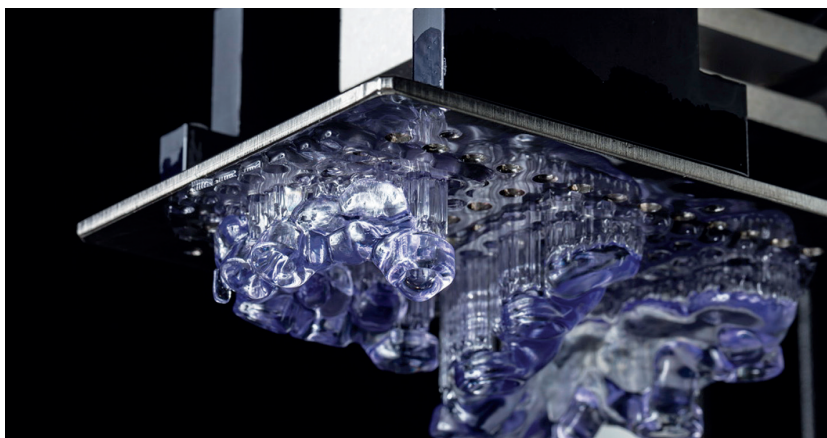
Nach zwei Dritteln der Ausbildung hält die dentale Karriere einen ersten Höhepunkt für den Nachwuchs der BVD-Mitgliedsunternehmen bereit: Den Zertifikats-Lehrgang „Dentalfachberater/in IHK“. Er vermittelt einen intensiven Überblick über Materialien, Einrichtungen und Abläufe in Praxis und Labor. Nach einheitlichen Grundsätzen, objektiv, unabhängig und herstellerneutral. Für einen Beruf mit Zukunft.

Eine anerkannte Leistung Ihres BVD.
Mehr darüber hier: bvddental.de

DENTALE ZUKUNFT BEGINNT HEUTE.



AUFBISS- UND KNIRSCHERSCHIENEN AUF KNOPFDRUCK



Print@Dreve ist ein Dienstleistungsangebot für generativ gefertigte Dentalmodelle „made in Germany“. Hochleistungs-Druckanlagen ermöglichen den hohen Industriestandard in Bezug auf Präzision, Bauvolumen, Material und Prozessflexibilität. Neu ab April in der Print@Dreve-Produktwelt sind klar-transparente Aufbiss- und Knirscherschienen

in höchster Qualität: Glasklar, bruchfest und höchst präzise.

Alles aus einer Hand: Der gesamte Workflow, von der Datenprüfung über die Fertigung bis zu Reinigung und Endhärtung der Modelle wird konsequent weiterentwickelt. In der firmeneigenen Forschungs- und Entwicklungsabteilung wird stets an Innovationen gearbeitet, so-

dass Print@Dreve durchgehend die geforderte Detailpräzision der Dentalmodelle zu einem akzeptablen Stückmengenpreis anbieten kann. Der reibungslose Ablauf wird vom qualifizierten technischen Support der Dreve Dentamid GmbH garantiert. Das offene System bietet hohe Flexibilität bei der Auswahl des Intraoralscanners und der dazugehörigen Software. Durch die komplette Abwicklung des Prozesses im Werk Unna werden die Modelle innerhalb von 48 Stunden versandt.

DREVE DENTAMID GMBH

Max-Planck-Straße 31

59423 Unna

Tel.: 02303 8807-40

dentamid@dreve.de

www.print.dreve.de

IDS-Stand: 10.2, T030-U031

KENNZIFFER 0701

60 JAHRE INNOVATION

Seit nunmehr 60 Jahren ist SciCan als bedeutender Hersteller und Vertreiber von dentalen und medizinischen Geräten bekannt. Die Unternehmenszentrale und Hauptproduktionsstätte in Toronto, Kanada, ist die Basis für mehr als 400 motivierte und talentierte Mitarbeiter in aller Welt. SciCan unterhält Tochtergesellschaften in Pittsburgh (USA), Zug (Schweiz) und Leutkirch (Deutschland).

Im Bereich der thermischen Desinfektion bietet SciCan mit den HYDRIM® M2 G4 und HYDRIM® C61wd G4 leistungsstarke Thermodesinfektoren in zwei Größen, die nahe-zu jeder Praxis eine passende Lösung bieten. Egal, ob als Unterbau-



oder als Tischgerät. Zusammen mit den Sterilisatoren STATIM G4 und BRAVO setzt SciCan Standards in der Hygiene und Sterilisation. Die vielen interaktiven Möglichkeiten, die HYDRIM- und STATIM G4-Geräte bieten, helfen zusätzlich, Praxisabläufe noch schneller, effizienter und sicherer zu gestal-

ten und zugleich Kosten zu sparen. Der revolutionäre SALUS™ Steril-Container ist nicht nur für die Sterilisation und Lagerung, sondern auch für die Reinigung und Thermodesinfektion von Hygieneinstrumenten verwendbar. Darüber hinaus bietet SciCan auch hochqualitative Turbinen, Hand- und Winkelstücke mit dem dazu passenden Reinigungs- und Pflegegerät, dem STATMATIC™ smart. Die OPTIM® Oberflächendesinfektion runden die Produktpalette ab. Für weitere Informationen besuchen Sie unseren IDS-Messestand.

SCICAN GMBH

Wangener Straße 78

88299 Leutkirch

Tel.: 07561 98343-0

info.eu@scican.com

www.scican.com

IDS-Stand: 10.2, T020-U029

KENNZIFFER 0702

FLIESENDE ÜBERGÄNGE

In Ergänzung zur klassischen Darreichungsform bietet der Schweizer Dentalspezialist COLTENE sein Submicron Universalkomposit BRILLIANT EverGlow nun zusätzlich in einer fließfähigen Variante an. Das niederviskose Füllungsmaterial verbindet komfortables Applizieren mit gleichzeitig hoher Standfestigkeit. BRILLIANT EverGlow Flow eignet sich u.a. sehr gut zum Auffüllen schwer erreichbarer Bereiche sowie zur Fissurenversiegelung. Aufgrund seines Anfließvermögens spielt das Restaurationsmaterial seine volle Stärke beim Auffüllen des Kavitätenbodens aus. Die Flow-Variante kann material- und zeitsparend direkt aus der Spritze auf die gebondete Oberfläche aufgetragen werden. Bis zur Polymerisation lässt sich das unter Druck fließfähige Komposit in aller Ruhe an die gewünschte Position bringen. In Köln wird BRILLIANT EverGlow Flow dem internationalen Fachpublikum vorgestellt. Im Anschluss ist das vielseitige Füllungsmaterial in einer

2g-Spritze im Dentalfachhandel erhältlich. Neben sechs Universal-Kompositmassen stehen bei der selbstanfließenden Variante auch die Schmelzfarbe Translucent sowie eine Opakmasse in der Farbe A2/B2 zur Verfügung. Dank des ausgeklügelten „Duo Shade“-Systems deckt jede Kompositmasse wie gewohnt zwei klassische VITA-Farben von A1/B1 bis A4/C4 ab. Darüber hinaus gewährt das COLTENE-Expertenteam auf der IDS noch tiefere Einblicke in die Zukunft der ästhetischen Füllungstherapie. Anhand einer spannenden Virtual Reality-Präsentation erleben Messebesucher unter dem Motto „Discover Upgrade Dentistry“ hautnah die Faszination neuer Perspektiven. Für persönliche Fragen stehen die Dentalspezialisten zudem gern mit ihrem Fachwissen bereit.



COLTENE/WHALEDENT GMBH + CO. KG

Raiffeisenstraße 30
89129 Langenau
Tel.: 07345 805-0
info.de@coltene.com
www.coltene.com

IDS-Stand: 10.2, R010-S019

KENNZIFFER 0711

MEDIZINISCHE HANDSCHUHE AUS NITRIL



Medizinische Handschuhe aus Nitril bilden eine wirksame Barriere gegen Mikroorganismen und Chemikalien und schützen so das wichtigste Werkzeug von Behandlerinnen und Behandlern: ihre Hände. Gleichzeitig beugen sie Kreuzkontaminationen und Keimverschleppung vor und sind ein unverzichtbares Hilfsmittel zur Unterstützung der Praxishygiene. Auf Komfort müssen Anwenderinnen und Anwender dabei nicht verzichten. Die puderfreien Monoart® Nitrilhandschuhe überzeugen durch ein hohes Qualitätsniveau (AQL 1,5), das fortlaufend über-

wacht wird. Sie lassen sich leicht anziehen, bieten ein sehr feines Tastempfinden und sind weitgehend geruchsneutral.

Medizinische Handschuhe aus Nitril eignen sich für alle, die sensibel auf Latex reagieren, aber nicht auf Komfort und Farbe bei der Handschuhwahl verzichten möchten. Sie kommen in der Zahnarztpraxis, in medizinischen Einrichtungen, Tattoo- und Kosmetikstudios, bei der Pflege oder im Umgang mit Lebensmitteln zum Einsatz. Monoart® Einmalhandschuhe aus Nitril entsprechen der EN 455 für medizinische Untersuchungshandschuhe.

Weitere Informationen unter www.euronda.de/monoart-nitrilhandschuhe

EURONDA DEUTSCHLAND GMBH

Am Landwehrbach 5
48341 Altenberge
Tel.: 02505 9389-0
info@euronda.de
www.euronda.de

IDS-Stand: 10.1, A030-B031

KENNZIFFER 0712

PROTHETIKSCHRAUBER MIT DREHMOMENT-KALIBRIERSYSTEM

Der NSK Prothetikschrauber iSD900 bietet hohe Sicherheit beim Befestigen von Halte- bzw. Abutmentschrauben. Mit drei Geschwindigkeiten (15, 20, 25/min) sowie zwischen 10 und 40Ncm frei wählbaren Anzugsmomenten (anwählbar in 1- und 5-Ncm-Schritten) ist er geeignet für alle gängigen Implantatsysteme.

Das speziell für diese Anwendung konzipierte Drehmoment-Kalibriersystem stellt dabei sicher, dass stets das exakt erforderliche Drehmoment anliegt. Gegenüber herkömmlichen Befestigungssystemen, wie zum Beispiel manuellen Ratschen, bietet der iSD900 eine deutliche Zeitersparnis bei gleichzeitig guter Zugänglichkeit. Der Behandler kann sich so auf das Wesentliche dieser Prozedur konzentrieren, nämlich Schrauben ohne Verkannten zu platzieren.

Der iSD900 ist leicht und klein wie eine elektrische Zahnbürste und aufgrund seiner elektrischen Aufladung durch Induktion (d.h. keine Kontaktkorrosion an elektrischen Kontakten) und seinem sterilisierbaren Verlängerungs-An-/Aus-Schalter benutzerfreundlich und leicht in der Anwendung. Für den Betrieb des iSD900 sind handelsübliche AAA-Akkus geeignet.

NSK EUROPE GMBH

Elly-Beinhorn-Straße 8
65760 Eschborn
Tel.: 06196 77606-0
info@nsk-europe.de
www.nsk-europe.de
IDS-Stand: 11.1, D030-F039

KENNZIFFER 0721



EINHEITEN MIT INTEGRIERTER ADVANCED AIR TECHNOLOGIE

Eine ganz neue Entwicklung macht es jetzt möglich, dem Zahnarzt ein innovatives Turbinenantriebskonzept anbieten zu können, das die Leichtigkeit der Turbine mit der Leistungssteuerung eines modernen Mikromotors verbindet. So kann die Effizienz bei Highspeed-Präparationen deutlich gesteigert und gleichzeitig die Kosten und der Zeitaufwand minimiert werden. Aufgrund der regulierbaren und

konstant bleibenden Bohrgeschwindigkeit können Kavitäten mühelos, ohne Drehzahlverlust eröffnet, alte Füllungen einfach entfernt und selbst Kronen und Brücken mit Leichtigkeit getrennt werden. Möglich wird das durch eine spezielle Sensorik und eine neuartige Ventilsteuerung. Voraussetzung für die Nutzung der W&H Advanced Air Technologie ist der Einsatz digitaler Regeltechnik. Diese techni-

schen Voraussetzungen erfüllen bereits die ULTRADENT Premium- und Kompakt-Klassen, was die Verwendung des Primea-Handstücks in den Geräten U 1600, U 6000, U 3000 und U 1302 ohne weitere Zusatzgeräte ermöglicht.

Nutzen Sie die IDS 2017 und probieren Sie diese innovative Technologie für sich aus. Testen Sie die ULTRADENT Behandlungseinheiten mit der Primea Advanced Air Technologie auf der IDS 2017 oder im ULTRADENT Showroom in München-Brunnthal.



ULTRADENT DENTAL-MEDIZINISCHE GERÄTE GMBH & CO. KG

Eugen-Sänger-Ring 10
85649 Brunnthal
Tel.: 089 420992-70
info@ultradent.de
www.ultradent.de
IDS-Stand: 10.2, R030-S031

KENNZIFFER 0722

AKTIVSAUERSTOFF GEGEN BAKTERIEN

Als Träger eines Implantats hat man den hochwertigsten Zahnersatz gewählt. Natürlich soll diese Investition in die Gesundheit möglichst ein Leben lang halten. Entscheidend für den langfristigen Implantaterfolg ist, dass die Implantate stabil und entzündungsfrei im Knochen verankert bleiben. Daher ist die richtige Pflege einer der entscheidenden Faktoren. Das Zahnfleisch liegt bei Implantatarbeiten lockerer an wie beim natürlichen Zahn. Bakterien können leicht eindringen und ohne entsprechende Pflege auch Entzündungen rund um das Zahnimplantat verursachen.

miradent Miraclin Implant Zahncreme wurde speziell für die Bedürfnisse von Implantat-Zahnersatz entwickelt und bietet einen sehr guten Rundumschutz für Implantate und Zähne. Gleichzeitig bewahrt die aktive Sauerstofftechnologie das natürliche Weiß der Zähne und verhindert die Bildung von Farbunterschieden zwi-

schen natürlichen und implantierten Zähnen. Selbstverständlich kann Miraclin Implant auch bei natürlichen Zähnen verwendet werden. Das Schutz-Enzym Lactoferrin unterstützt die Regeneration beschädigter Zellen und reduziert die Bildung entzündungsfördernder Bakterien auch an den Stellen, an die die Zahnbürste nicht gelangt. Miraclin Implant ist pH-neutral und hat einen Fluoridgehalt von 200 ppm im Vergleich zu den handelsüblichen 1.450 ppm. Hierdurch reduziert man die Korrosion von Implantaten durch die Fluoride und profitiert dennoch von den wichtigen remineralisierenden Eigenschaften. Um einen langfristigen Schutz aufzubauen, sollte Miraclin Implant mindestens zweimal täglich anstatt der herkömmlichen Zahnpaste angewandt werden. Miraclin Implant enthält weder Natriumlaurylsulfat noch Triclosan.



HAGER & WERKEN GMBH & CO. KG

Ackerstraße 1
47269 Duisburg
Tel.: 0203 99269-0
info@hagerwerken.de
www.hagerwerken.de
IDS-Stand: 11.2, P008-Q009

KENNZIFFER 0731

DREIDIMENSIONALE EINBLICKE FÜR SICHERE DIAGNOSTIK



Mit dem VistaVox S präsentiert Dürr Dental eine Innovation, die Implantologen, Oralchirurgen und Allgemeinzahnärzten neben DVT-Aufnahmen auch OPGs in perfekter Bildqualität liefert.

Das Field of View des Volumentomografen ist mit einem kieferförmigen Ø 100x85 mm so angelegt, dass der vollständige Bereich bis zu den hinteren Molaren sicher abgebildet wird. Dies bietet mit einer einzigen Positionierung die Voraussetzungen für nahezu jeden 3-D-Befund im dentalen Bereich. Durch die anatomisch angepasste Volumenform wird ein diagnostischer Bereich abgedeckt, der mit konventioneller 3-D-Technik teure Geräte eines Volumens mit 130 mm Durchmesser erfordern würde. Ergänzt durch die 17 Panoramaprogramme in bewährter S-Pan-Technologie sind Zahnarztpraxen sowohl im 2-D- als auch im 3-D-Bereich mit bester bildgebender Diagnostik ausgestattet.

Das Alleinstellungsmerkmal von VistaVox S liegt in seinem idealen 3-D-Abbildungsvolumen, das sich an der menschlichen

Anatomie orientiert. Zusätzlich trägt der hochempfindliche CsI-Sensor zur Reduktion der Strahlenexposition bei, was durch eine schlanke Sensorgeometrie und ausgeklügelte Kinematik erreicht wird. Wie bei allen Produkten des VistaSystems steht deren Anwenderfreundlichkeit im Mittelpunkt: Zum Beispiel durch die einfache Face-to-Face-Positionierung des Patienten – bei 3-D-Aufnahmen mit einer, bei 2-D-Aufnahmen mit drei Positionierungslichtlinien. Außerdem genießt das Praxisteam durch das 7-Zoll-Touchdisplay eine sehr intuitive Bedienung.

DÜRR DENTAL AG

Höpfheimer Straße 17
74321 Bietigheim-Bissingen
Tel.: 07142 705-0
info@duerr.de
www.duerrdental.com
IDS-Stand: 10.1, E030-G041

KENNZIFFER 0732

LEICHTIGKEIT IN VOLLENDUNG



Die KaVo ESTETICA E70/E80 Vision bietet viele Vorteile. Mit dem Bedienkonzept und dem sensitiven Touchdisplay ist die Dentaleinheit so intuitiv steuerbar wie nie zuvor. Die selbsterklärende Bedienlogik

ermöglicht einen schnellen und direkten Zugriff auf alle wichtigen Funktionen.

Integrierte Lösungen bieten mehr Freiheit und Komfort. Bei der ESTETICA E80 Vision stehen mit dem kleinen, leichten KaVo INTRA LUX S600 LED Chirurgiemotor, den KaVo Chirurgie-Instrumenten und der integrierten Kochsalzpumpe uneingeschränkt die Funktionen eines modernen Chirurgiegerätes direkt an der Einheit zur Verfügung. Mit der integrierten Endo-Funktion der E70/E80 Vision ist der Behandler auch für die Endo-

dontie bestens gerüstet.

Das ergonomische Gesamtkonzept der E70/E80 Vision liefert sehr gute Voraussetzungen für natürliche, intuitive Bewegungsabläufe, egal ob im Sitzen, Stehen

oder Liegen. Das Schwebestuhlkonzept bietet großen Freiraum unter dem Patientenstuhl und alle Möglichkeiten für ein gesundes und entspanntes Arbeiten. Die variabel einstellbare Höhe des Patientenstuhls gewährleistet beste ergonomische Bedingungen für jede Körpergröße. Die ESTETICA E70/E80 Vision Einheiten gelten als ergonomisch optimale Dentalarbeitsplätze und wurden ausgezeichnet mit dem Gütesiegel des Vereins Aktion Gesunder Rücken e.V.

KAVO DENTAL GMBH

Bismarckring 39
88400 Biberach an der Riß
Tel.: 07351 56-0
info@kavo.com
www.kavo.de

IDS-Stand: 10.1, H010

KENNZIFFER 0741

NEUE PRAXISHELFER

Der Instrumentenhersteller Carl Martin aus Solingen hat zwei Neuheiten auf den Markt gebracht. Sowohl die neuen Griffe COLORI Silicon Grip als auch Rock Hard treten in gewohnt hoher Qualität auf.

Die bewährte COLORI-Reihe wird jetzt um eine Silicon Grip-Variante erweitert, welche für ein neues Griffgefühl sorgt und durch folgende Merkmale besticht:

- Hochwertiges, thermostabiles Silikonmaterial
- Die computergesteuerte Fräsung - CNC - des Griffes ermöglicht eine sehr



gute Dichtheit zwischen Silikon und Metallkern

- Weiche, angenehme Oberfläche
- Griffwellen sorgen für einen sicheren Halt
- Geeignet für Thermodesinfektion und Autoklav (keine Reinigung im Ultraschall)

well) auf 75–80HRC erhöht. Der Verschleiß der Oberflächen wird enorm reduziert. Die Gefahr von Brüchen, wie bei herkömmlichen Hartmetalleinlagen (TC), sowie ein Aufbiegen – speziell bei sehr feinen Nadelhaltern – wird fast vollständig eliminiert.

- 6 Farben stehen zur Auswahl

Rock Hard ist eine neue Diffusionsbeschichtung von Arbeitsspitzen. Die TITANIUM CARBIDE Ionen werden in einem speziellen Verfahren auf die Oberfläche aufgebracht und dringen ins Material ein. Der Härtegrad wird hierdurch von normal 48–52 HRC (Rock-

CARL MARTIN GMBH

Neuenkamper Straße 80–86
42657 Solingen
Tel.: 0212 810044
info@carlmartin.de
www.carlmartin.de

IDS-Stand: 10.2, N020–O021

KENNZIFFER 0742



DIGITALRÖNTGEN MIT EINEM KLICK

Der Speicherfolienscanner PSPIX 2 von ACTEON Imaging liefert mit einer theoretischen Auflösung von 20lp/mm detailreiche, scharfe und kontrastreiche Intraoral-aufnahmen für eine zuverlässige und präzise Diagnostik. Die flexiblen Speicherfolien ermöglichen fünf Bildgrößen bis zu 52x54mm und werden wie ein herkömmlicher Film im Mundraum des Patienten platziert. Die Integration in die bestehende Praxisumgebung gelingt leicht – nicht zuletzt durch die wahlweise Verwendung als Single-User- oder Multi-User-Variante. PSPIX 2 kann an bis zu zehn Workstations verwendet werden; der Betriebsstatus des Scanners ist dabei über das farbige Hintergrundlicht des Scanners oder die Workstation klar ersichtlich. Mit Verwendung der Single-User-Variante hingegen spart der Anwender jede Menge Zeit, da kein Raumwechsel mehr nötig ist.

Die Bedienung ist kinderleicht: Nach Wahl der Workstation über den Farb-Touchscreen wird die Speicherfolie einfach mitsamt Schutzhülle in den Einschubschlitz gegeben – der restliche Arbeitsvorgang geschieht vollautomatisch. Der Fortschritt des Scanvorgangs ist klar am Bildschirm ersichtlich. Die Aufnahme wird automatisch optimiert und nach nur wenigen Sekunden am Computerbildschirm angezeigt; anschließend wird die Speicherfolie direkt gelöscht und ausgeworfen. Die Folien sind in der Schutzhülle sehr gut vor Licht, mechanischer Beschädigung und Kreuzkontamination geschützt und können nach der Behandlung mit Reinigungstüchern gesäubert werden. Aber auch der Scanner erlaubt eine hygienische Reinigung: Die magnetischen Teile sind abnehmbar und können im Thermodesinfektor gereinigt werden.



ACTEON GERMANY GMBH

Industriestraße 9
40822 Mettmann
Tel.: 02104 956510
info@de.acteongroup.com
www.de.acteongroup.com
IDS-Stand: 10.2, M060-0069

KENNZIFFER 0751

ANZEIGE

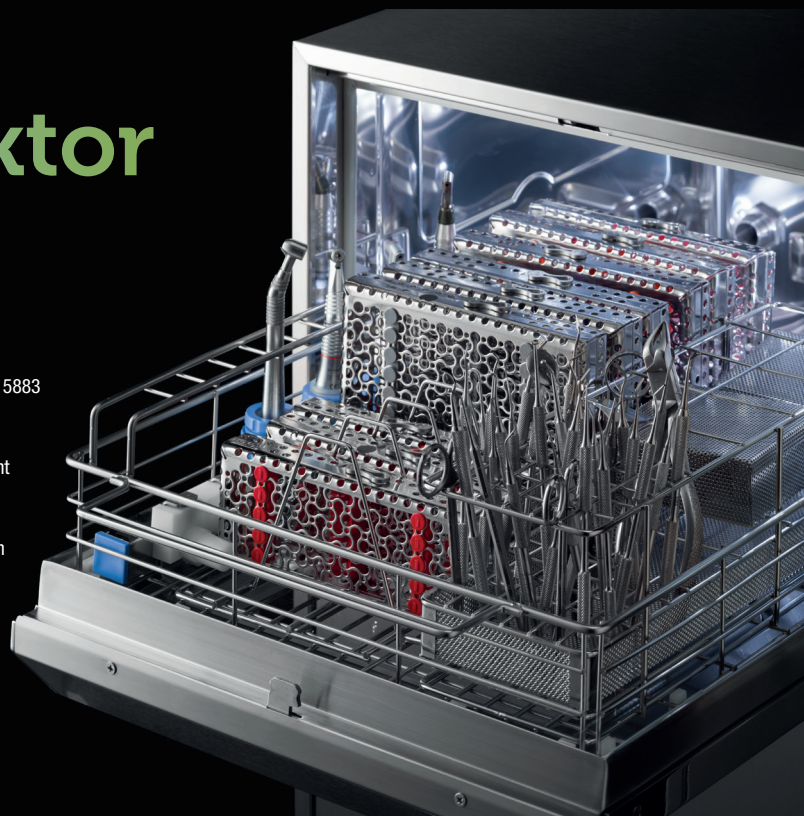
IDS Live vor Ort
2017 Halle 10.1 Stand A030

EURONDA

Thermodesinfektor Eurosafe 60



- ▶ **Validierbar**
Entspricht den Anforderungen der DIN EN ISO 15883
- ▶ **Variabel**
Einfache Anpassung an Ihr Hygienemanagement
- ▶ **Ökonomisch**
Kurze Laufzeit und sparsamer Wasserverbrauch



UMFASSEND INNOVATIV

Das neue Implantmed-Bedienkonzept hilft dem Praxisteam, den Behandlungsablauf einfacher, schneller und effizienter zu gestalten. Der moderne Farb-Touchscreen mit Glasoberfläche ermöglicht eine einfache Bedienung des Gerätes. Die Individualisierbarkeit des Implantmed für bis zu sechs User sorgt vor allem in Gemeinschaftspraxen für mehr Effizienz. Mit der aktivierbaren Dokumentationsfunktion können alle Werte der Implantatinserktion einfach auf einem USB-Stick gespeichert werden. Für eine schnelle und leichte Bedienung des Chirurgiegerätes sorgt auch die neu konzipierte Kühlmittelpumpe. Das neue Konzept ermöglicht die Beladung auch unter sterilen Bedingungen. Selbst schwierige Eingriffe können mit dem Motordrehmoment von 6,2Ncm und der Motordrehzahl von 200–40.000rpm präzise und ohne großen

Kraftaufwand durchgeführt werden. Die ergonomisch geformte und perfekt ausbalancierte Kombination von Motor und W&H-Winkelstück ermöglicht es dem Anwender, eine sehr lange Zeit ohne Ermüdungserscheinungen der Hand zu arbeiten. Zusätzlich sorgen die fünf neuen chirurgischen Hand- und Winkelstücke mit LED+ nun auch für eine volle Ausleuchtung der Behandlungsstelle unabhängig von der Motordrehzahl. Alternativ zum Touchscreen kann Implantmed auch mittels kabelloser Fußsteuerung einfach und steril bedient werden. Zusätzlich steht das W&H-Gerätecart ab sofort für eine starke und flexible Arbeitsweise im OP zur Verfügung. Die beiden chirurgischen Geräte Implantmed und Piezomed können auf dem mobilen Cart mit kabelloser Fußsteuerung bequem angewählt werden.



W&H DEUTSCHLAND GMBH

Raiffeisenstraße 3b
83410 Laufen/Obb.
Tel.: 08682 8967-0
office.de@wh.com
www.wh.com

IDS-Stand: 10.1, C010–D011

KENNZIFFER 0761

BEHANDLUNGSVORSCHLÄGE BESSER KOMMUNIZIEREN

Die iPad-App Sidexis iX visualisiert Röntgenbilder und intraorale Fotos und unterstützt den Behandler so bei der Patientenkommunikation. Seit Januar 2017 ist die Version Sidexis iX 3.5 im Apple App Store freigeschaltet. Sie ermöglicht, auf die in der Sidexis-Datenbank vorhan-

denen 2D-Datensätze zuzugreifen und diese zu visualisieren. Zur IDS 2017 stellt Dentsply Sirona Imaging die neue Version Sidexis iX 4.0 vor. Die Version versetzt den Zahnarzt in die Lage, dreidimensionale Röntgenaufnahmen als gerendertes 3D-Bild sowie als axiale, koronale oder

sagittale Schichtansicht auf dem iPad darzustellen. In den Schichtansichten können Anwender und Patient mit dem Finger durch die einzelnen Schichtansichten navigieren. Die Röntgenaufnahmen werden von der Sidexis 4-Datenbank per WLAN heruntergeladen und im lokalen Speicher des iPads gespeichert. Die große Datenmenge lässt sich dank eines cleveren Komprimierungsverfahrens in kurzer Zeit übertragen und bleibt dort gespeichert, bis man sie löscht. So lässt sich das Volumen beim zweiten Mal schnell öffnen und unterstützt auf moderne Weise die Patientenkommunikation.

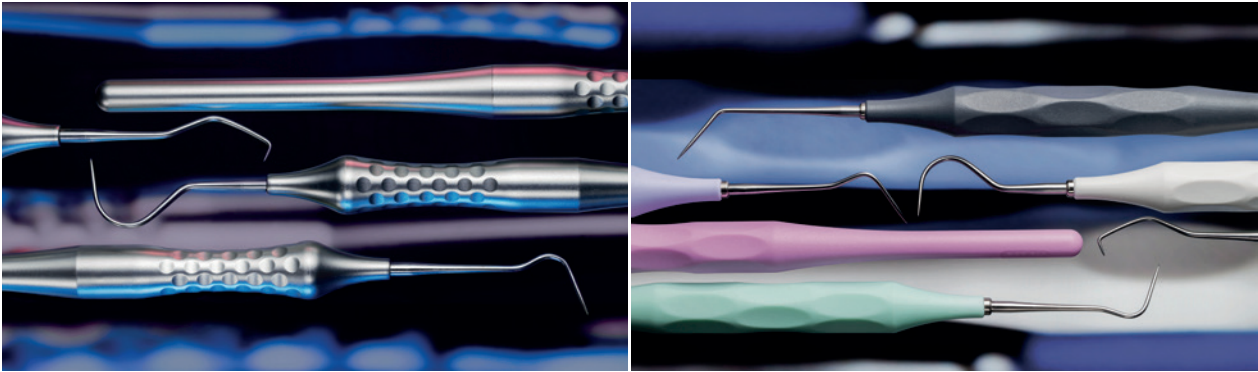


DENTSPLY SIRONA

Sirona Straße 1
5071 Wals bei Salzburg
Österreich
Tel.: +43 662 2450-0
contact@dentsplysirona.com
www.dentsplysirona.com
IDS-Stand: 10.2, O010–P029

KENNZIFFER 0762

SONDEN MIT ERGONOMISCHEM GRIFFDESIGN



Neu auf der IDS werden – ergänzend zu Mundspiegeln und Griffen – Sonden mit ergonomischem Griffdesign in zwei Varianten vorgestellt:

Die ERGOtouch Griffe werden aus satinierstem Edelstahl hergestellt und sind hohl. So liegen diese ausgewogen leicht in der Hand und das griffige Design sowie die Mulde sorgen für ein sicheres Zugreifen. Durch die satinierete Oberfläche werden störende Lichtreflexionen eliminiert. Eine Variante, bei der das Griffende aus farbigem Kunststoff gefertigt wird, macht den Griff noch leichter, und durch die Farbe kann man die sonst üblichen farbigen Ringe zur Praxisorganisation vermeiden.

Die ERGOform sind aus autoklavierbarem, farb- und formstabilen Kunststoff gefertigt. Das Material ist resistent gegenüber Säuren und Plaque-Indikatoren und wird seit 2015 erfolgreich in der Praxis eingesetzt. Durch den leichten Werkstoff wird die Arbeit ermüdungsärmer und der größere Durchmesser sowie die Griffmulden ermöglichen ein entspanntes Zugreifen. Erhältlich sind die ERGOform Sonden in denselben sieben Farben wie die RELAX Mundspiegel und unterstützen so die Praxisorganisation.

ERGOtouch und ERGOform – das ist eine neue Generation von Sonden, die alle ergonomischen Aspekte berücksichtigt,

dabei chic aussieht und mit frischen Farben Akzente in Ihrer Praxis setzt – überzeugen Sie sich selbst auf unserem Messestand.

E. HAHNENKRATT GMBH

Benzstraße 19
75203 Königsbach-Stein
Tel.: 07232 3029-0
info@hahnenkratt.com
www.hahnenkratt.com

IDS-Stand: 10.1, G040-H041

KENNZIFFER 0771

FLIESSFÄHIGES BULK-FILL-MATERIAL

Nur das NanoHybrid-ORMOCER® Füllungsmaterial Admira Fusion basiert auf der „Pure Silicate Technology“, mit der direkte Restaurationen in Keramikqualität ermöglicht werden. Als „Keramik zum Füllen“ haben die Admira Fusion-Produkte im Markt eine Vorreiterrolle eingenommen. Das stopfbare Universal-Füllungsmaterial Admira Fusion, das Bulk-Fill-Material Admira Fusion x-tra und das fließfähige Admira Fusion Flow sind längst etabliert. Jetzt komplettiert die fließfähige Bulk-Fill-Variante Admira Fusion x-base die Produktfamilie. Damit können Inkremente von bis zu 4 mm in nur einem Arbeitsschritt ohne Schichten gelegt werden. Das hochviskose Admira Fusion x-base in der Farbe Universal lässt sich dank seiner Fließfähigkeit sehr leicht einbringen, ohne jedoch zu tropfen. Es ist selbstnivellierend

und adaptiert sich deshalb exzellent an die präparierten Kavitätenwände. Nach der Lichthärtung (20 Sekunden) ist lediglich noch eine okklusale Deckschicht mit Admira Fusion oder einem methacrylatbasierten Universal- oder Seitenzahncomposite aufzubringen. Das Ergebnis ist eine ebenso stabile wie ästhetische Versorgung.

Der Einsatz der innovativen NanoHybrid-ORMOCER®-Technologie macht Admira Fusion x-base zum einzigen fließfähigen Unterfüllungsmaterial, das vollständig (sowohl Harzmatrix als auch Füllkörper) auf Siliziumoxid basiert. Daraus resultieren sein hoher Füllstoffgehalt, sein niedriger Schrumpf und ein ebenso niedriger Schrumpfstress. Der Verzicht auf



klassische Monomere bedingt außerdem eine exzellente Biokompatibilität.

VOCO GMBH

Anton-Flettner-Straße 1-3
27472 Cuxhaven
Tel.: 04721 719-0
info@voco.com
www.voco.de

IDS-Stand: 10.2, P010-S009

KENNZIFFER 0772