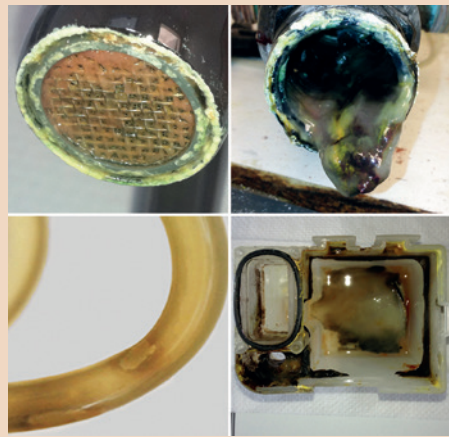


## Wasser-Monster-Schutz-Programm

BLUE SAFETY launcht umfangreiches Dienstleistungspaket zur Wasserhygiene.

„Who ya gonna call“ hieß es 1984 im Titelsong der mittlerweile legendären Geisterjäger-Science-Fiction-Komödie „Ghostbusters“. Wen rufen Sie an, wenn Sie heute Probleme mit der Wasserhygiene haben? Also reale Probleme, kein Science-Fiction und schon gar nicht lustig. Wenn mikrobielle Wasser-Monster Ihre Dentaleinheiten und Wasserleitungen verunreinigen und sowohl Ihre Gesundheit als auch die Ihrer Patienten riskieren? In der Branche wird viel versprochen und wenig gehalten. Wichtig sind neben einer wirksamen Technologie die Partnerschaft und das Zusammenspiel von Zahnmedizinern, dem Praxispersonal und den Wasserexperten. Nur die konsequente Umsetzung eines Maßnahmenplans ist ein schützendes Schild gegen Wasser-Monster. Gebraucht wird ein Wasser-Monster-Schutz-Programm, welches von BLUE SAFETY in Form einer wirksamen Technologie und eines umfangreichen Dienstleistungspaketes



Wasser-Monster in Aktion.

den erhebliche Probleme mit mikrobiell verkeimtem Wasser und hierfür bisher keine wirksame technologische Lösung. Dabei betreiben Praxen einen enormen Aufwand für ihre Instrumentenaufbereitung, schließen die sterilen Geräte dann aber an ein kontaminiertes Wassersystem an. Der Schlüssel zum Erfolg ist eine funktionierende Hygienekette, die das Thema Wasserhygiene im Wassersystem der Immobilie, aber auch jeder einzelnen Dentaleinheit, berücksichtigt.

BLUE SAFETY hat sich als Navigator für alle Fragen rund um die Wasserhygiene bewährt und sorgt mit dem SAFEWATER Wasser-Monster-Schutz-Programm dafür, dass die Hygienekette von medizinischen Einrichtungen geschlossen wird. Gegen Wasser-Monster in Ihrer Praxis. Für wirksame, rechtssichere und kosteneffiziente Wasserhygiene in Dentaleinheiten und Wasserleitungen. [DI](#)

Biozidprodukte vorsichtig verwenden. Vor Gebrauch stets Etikett und Produktinformationen lesen.

### BLUE SAFETY GmbH

Tel.: 0800 25837233  
www.bluesafety.com



Gutschein Wasser-Monster-Schutz-Tasse.

angeboten wird. Auf der IDS 2017 stellt BLUE SAFETY in Halle 2.2, Stand A030-B039 sein aktuelles Programm vor. Dort bekommen Sie auch Ihre kostenfreie Tasse „Beste Chefin 2017“, „Beste Chef 2017“ und „Beste Helferin 2017“.

Medizinische Einrichtungen sind infektiologische Hochrisikobereiche. Neben der Oberflächenhygiene spielt dabei die Wasserhygiene eine zentrale Rolle. In zahnmedizinischen Einrichtungen darf laut Gesetz bei allen Anwendungen nur Wasser in Trinkwasserqualität verwendet werden. Ein Großteil der Zahnarztpraxen und -kliniken haben aufgrund von mikrobiologischen, baulichen und designtechnischen Grün-

## Farbpräzision auf höchstem Niveau

Voreingefärbtes Zirkonoxid liefert farbtreue und reproduzierbare Ergebnisse.

Wenn es um Zahnersatz und Restaurationen geht, sind die Anforderungen an ein natürliches Ergebnis besonders hoch. Als Alternative zu metallkeramischen Versorgungen haben sich monolithische Versorgungen aus Zirkonoxid im Seitenzahnbereich besonders bewährt. Neben der Möglichkeit, schonend zu präparieren, bietet es die erforderliche Festigkeit, um bei funktional schwierigen Situationen standzuhalten. Das hochwertige und biokompatible Zirkonoxid ist auch für Allergiepazienten geeignet.

Henry Schein hat nach der erfolgreichen Markteinführung von Zirlux® ST1 und FC2 sein Angebot an Zirkonoxid für die Herstellung vollkeramischer und verblendeter Restaurationen um Zirlux 16+ erweitert. Das neue, bereits in 16 VITA-Farben voreingefärbte Zirkonoxid ermöglicht Zahn Technikern farbtreue und reproduzierbare Ergebnisse für eine Vielzahl von Indikationen. Dank der hochwertigen Materialeigenschaften wird den Zähnen ein natürliches Aussehen verliehen.

### Die wichtigsten Eigenschaften von Zirlux 16+ auf einen Blick

- voreingefärbt in 16 VITA-Farben
- hohe Transluzenz
- hohe Festigkeit von 1.200 MPa
- vier Blockabmessungen für InLab MC XL
  - 40 x 19 x 15
  - 55 x 19 x 15
  - 65 x 25 x 22
  - 85 x 40 x 22
- Ronden mit dem Ø 98,5 mm und den Stärken 10, 12, 14, 16, 18, 20, 22 und 25 mm sowie weitere Ausführungen in Ø 100 mm, Zirkonzahn und Amann Girrbach.
- Schneller und effektiver Workflow durch „Glaze & Go“.

„Zahn Techniker sind ständig auf der Suche nach neuen Materialien, mit denen wir monolithische Versorgungen im Seitenzahnbereich gut und sicher umsetzen können. Zirlux 16+ bildet die bewährte VITA-Farbpalette für den täglichen Einsatz im Labor ab. Für uns ist es aktuell das vielleicht beste pre-shaded Material am Markt“, sagt Zahn Techniker Carsten Fischer, Sirius Ceramics, Frankfurt am Main, über das neue Zirkonoxid. In seinem We-



Das in 16 Vita-Farben voreingefärbte Zirkonoxid liefert farbtreue Ergebnisse und ist in verschiedenen Rondenformen erhältlich.



Monolithische Seitenzahnrestaurationen aus Zirlux 16+ – Ästhetik schnell und reproduzierbar.

binar für Henry Scheins ConnectDental Campus ([www.connectdentalcampus.at](http://www.connectdentalcampus.at)) erläutert Fischer zudem die neuen Möglichkeiten, die sich mit dem voreingefärbten Zirkon ergeben.

Weitere Informationen zum Produkt finden Sie auf unserer Webseite unter [www.zirlux.at](http://www.zirlux.at). [DI](#)

### Henry Schein Dental Austria GmbH

Tel.: +43 5 9992-2222  
[www.henryschein-dental.at](http://www.henryschein-dental.at)

ANZEIGE

### (R)Evolution für Implantologen

## Das »(R)Evolution White« Implantat

... das elastisch-zähe Zirkon-Implantat aus dem patentierten pZircono

Das Champions (R)Evolution® White Implantat unterscheidet sich von anderen Zirkon-Implantaten durch:

- ★ keine Frakturgefahr
- ★ hohe Osseointegrationsfähigkeit
- ★ raue und hydrophile Oberfläche
- ★ marktgerechter Preis
- ★ Insertions-Tool
- ★ Verschluss-Schraube
- ★ Gingiva-Former
- ★ Abformungs-Tool



### (R)Evolution für jede Praxis

## Der Champions Smart Grinder

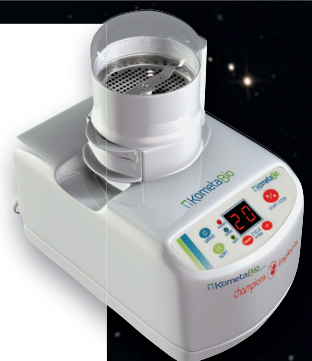
Vermeiden Sie 50 Vol. %-Alveolen-fach-Resorption nach Extraktion durch Socket Preservation mit chair-side erzeugtem autologen Knochenaugmentat – in weniger als 15 Minuten!



Einbringen des gewonnenen Augmentats



Das eingebrachte Knochensatzmaterial



IDS

HALLE 4.1  
B071